

:

1.	,	,
2.	.	, .4-
3.	ó	
4.	-	
5.	-	
6.	-	ó 0,22 ó 40
7.	,	
8.	,	
9.	-	,
10.	-	
11.		.
12.	-	;

-

,

:

10000

150

- 1.
- 2.
- 3.
- 4.
- 5.
- 6.
- 7.
- 8.
- 9.
- 10.
- 11.
- 12.
- 13.
- 14.
- 15.

,

1

2

1

2

30

- 1.
- 2.
- 3.

-

,

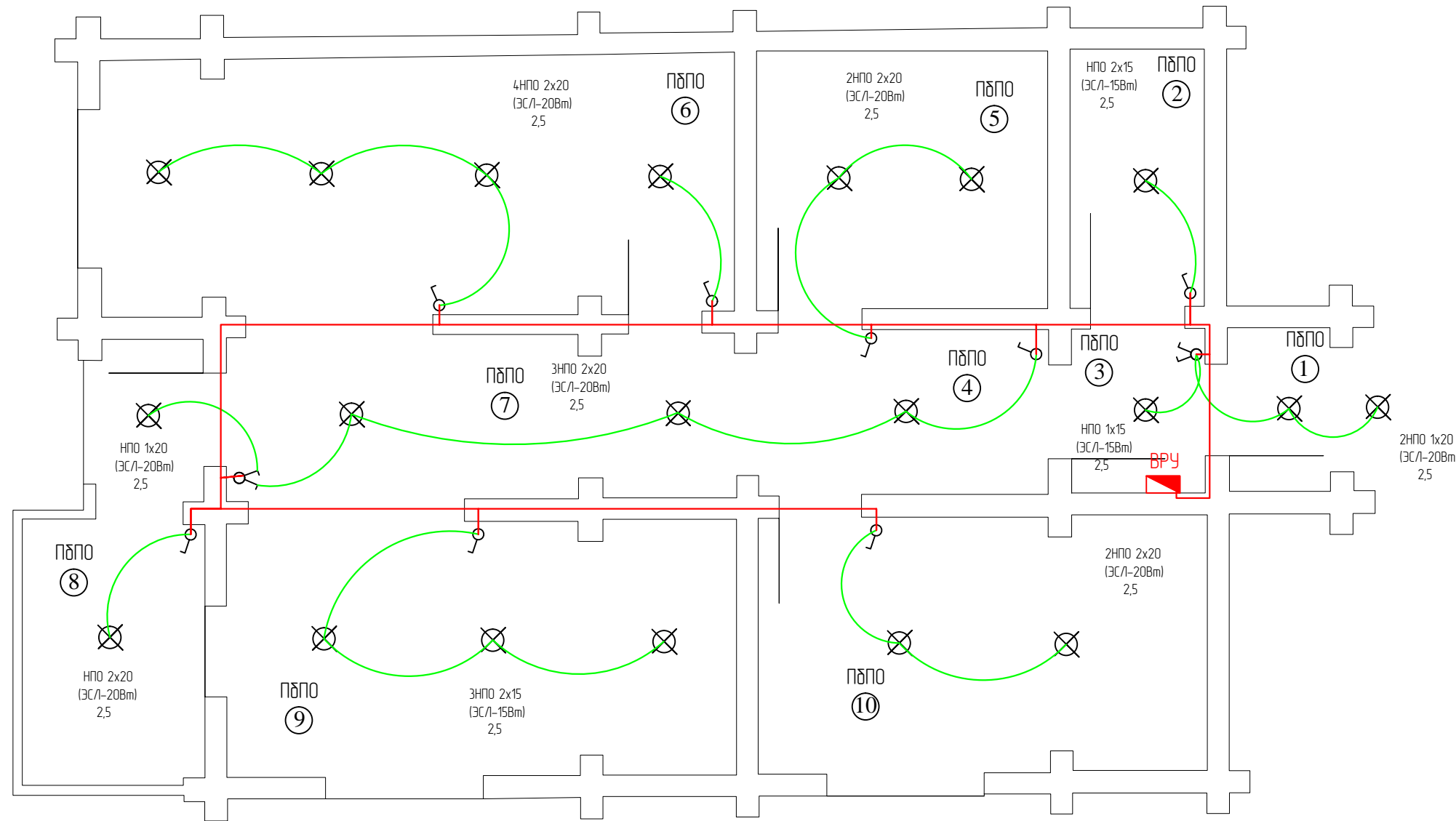
,

...

...

Экспликация помещений

1. Крыльцо
2. Тех. помещение
3. Тамбур
4. Прихожая
5. Санузел
6. Кухня-столовая
7. Коридор
8. Терраса
9. Гостиная
10. Спальня



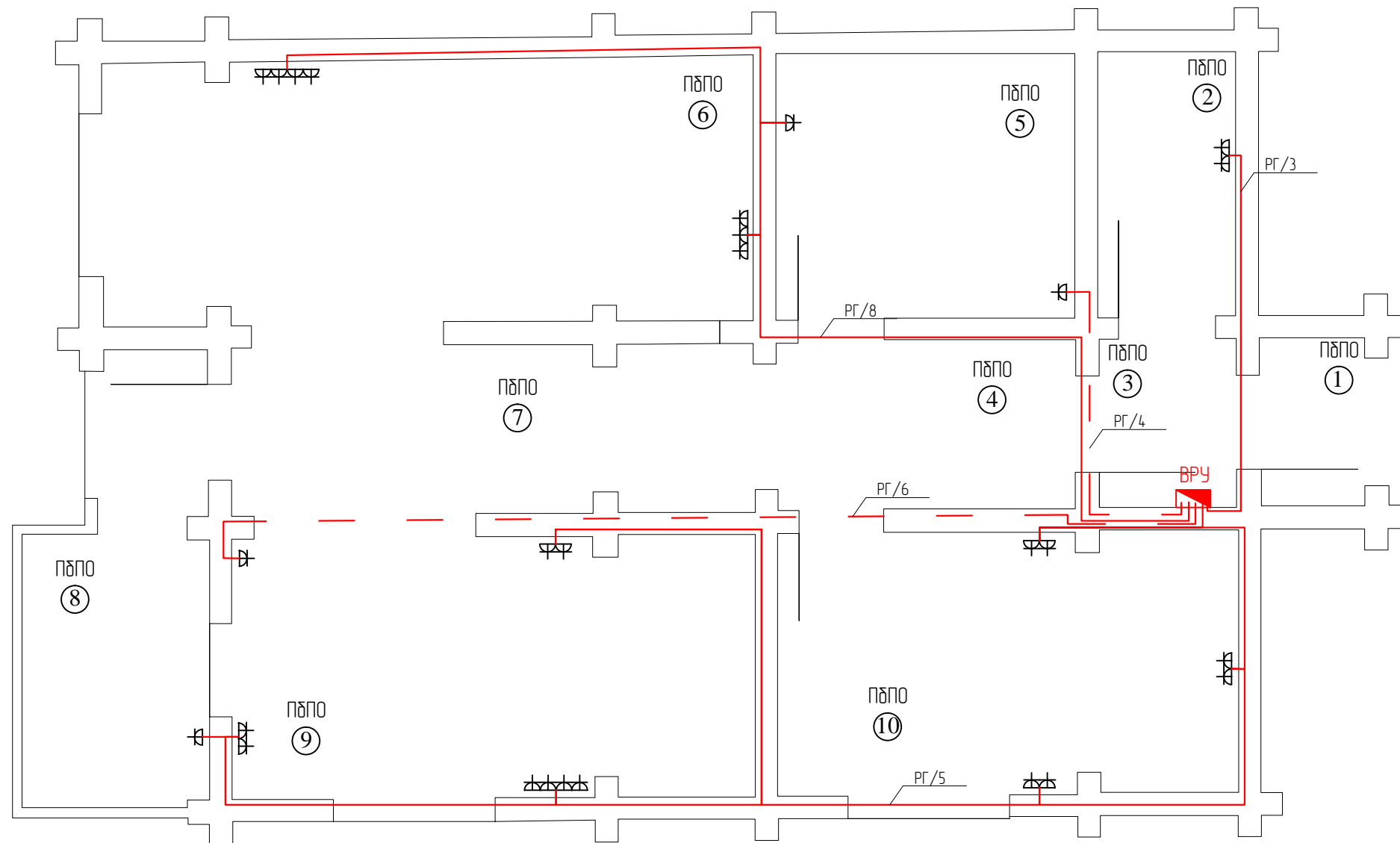
ОС/1 ВВГ нз LS  
3x1,5

- Группа освещения (группа 1).

ОС/1 ВВГ нз LS  
3x1,5

- Проводка к светильникам.

						Щ 52-08/09-10-2 ЭС			
						Электроснабжение жилого дома, расположенного по адресу: МО, Щелковский район, д.Богослово, уч.4-Д.			
Изм.	Кол.уч.	Лист	№ док.	Подпись	Дата	Схемы и планы внутренней электропроводки первого этажа	стадия	лист	листов
							РП	1	4
						План электропроводки внутреннего освещения			
		Струпеховский							
		Струпеховский							
Выполнил									



Экспликация помещений

1. Крыльцо
2. Тех. помещение
3. Тамбур
4. Прихожая
5. Санузел
6. Кухня-столовая
7. Коридор
8. Терраса
9. Гостиная
10. Спальня

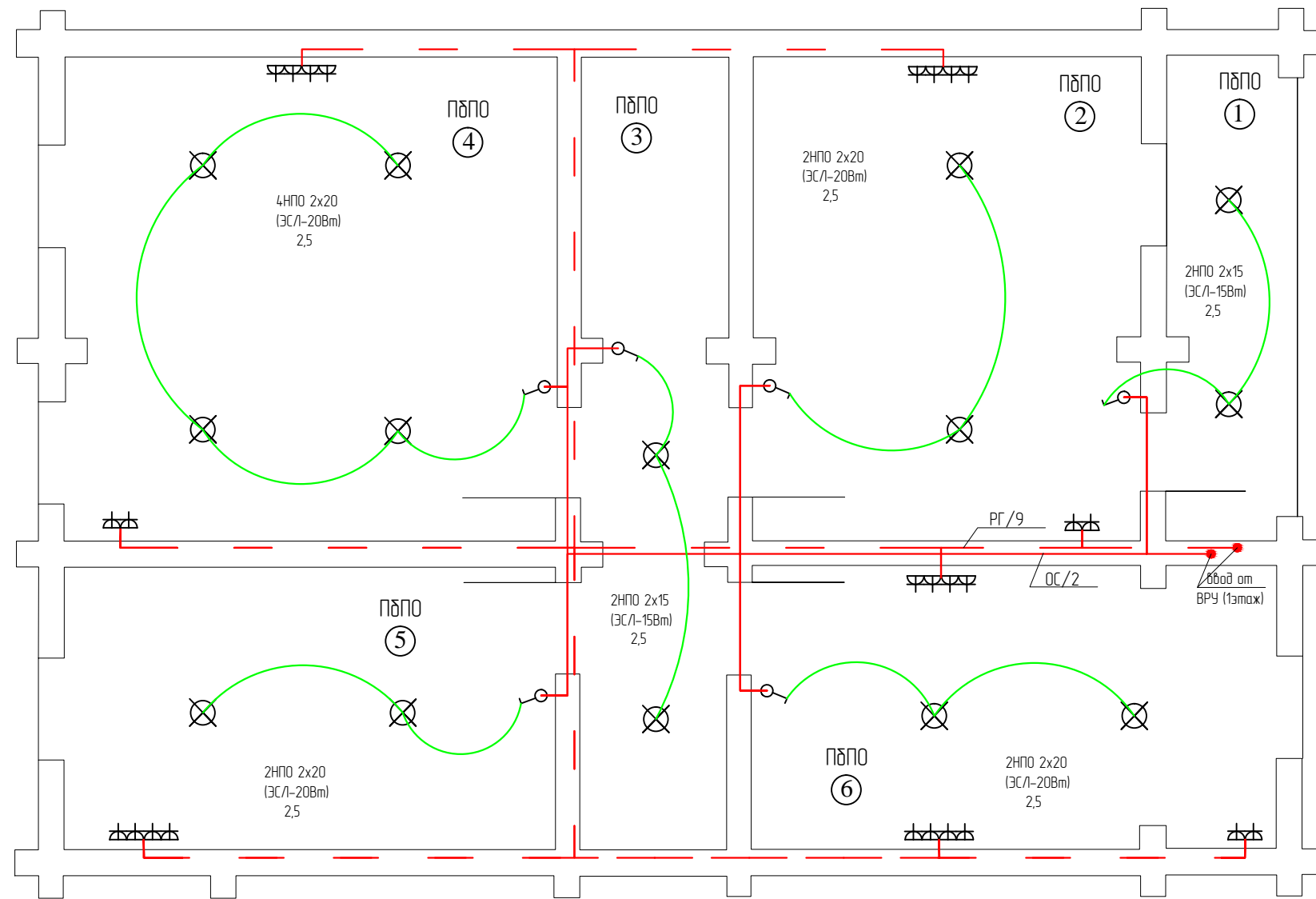
РГ/1 ВВГ нз LS  
3x2,5

- Группа розеточная

РГ/2 ВВГ нз LS  
3x2,5

- Силовые розетки  
особого назначения.

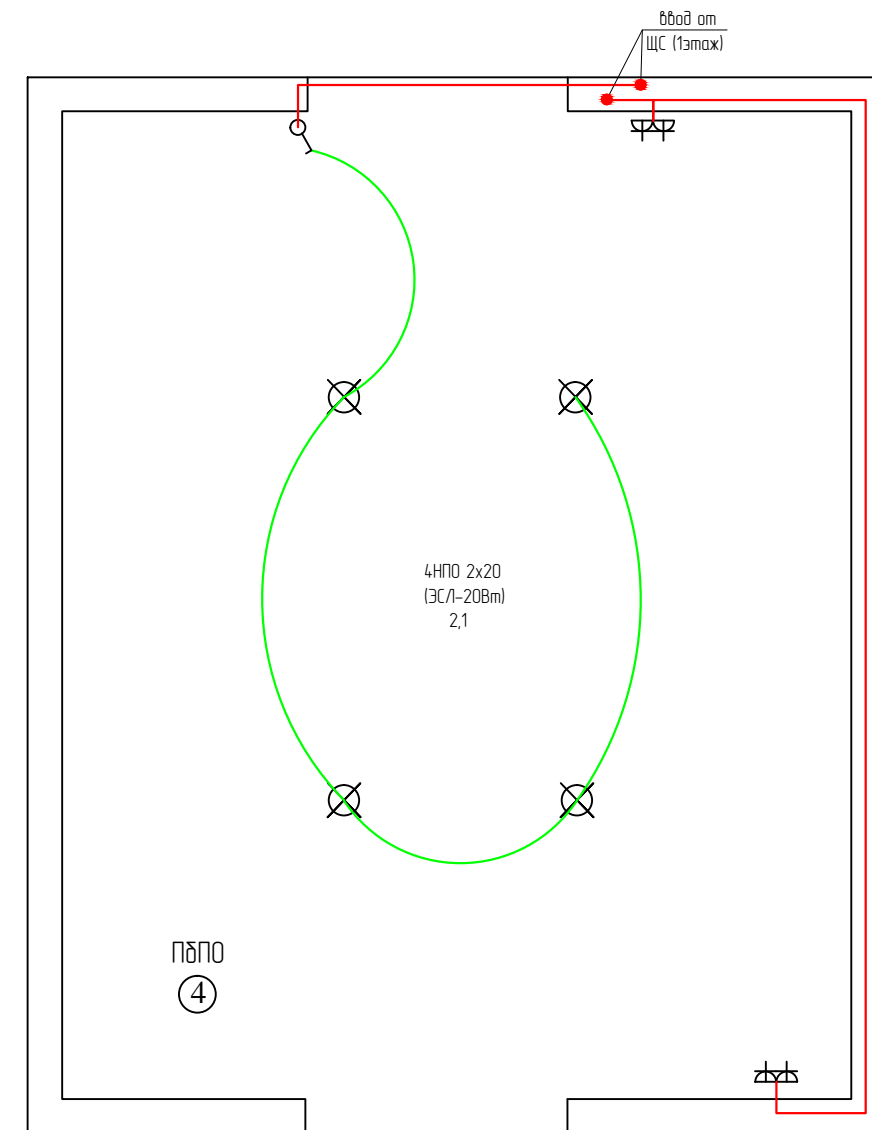
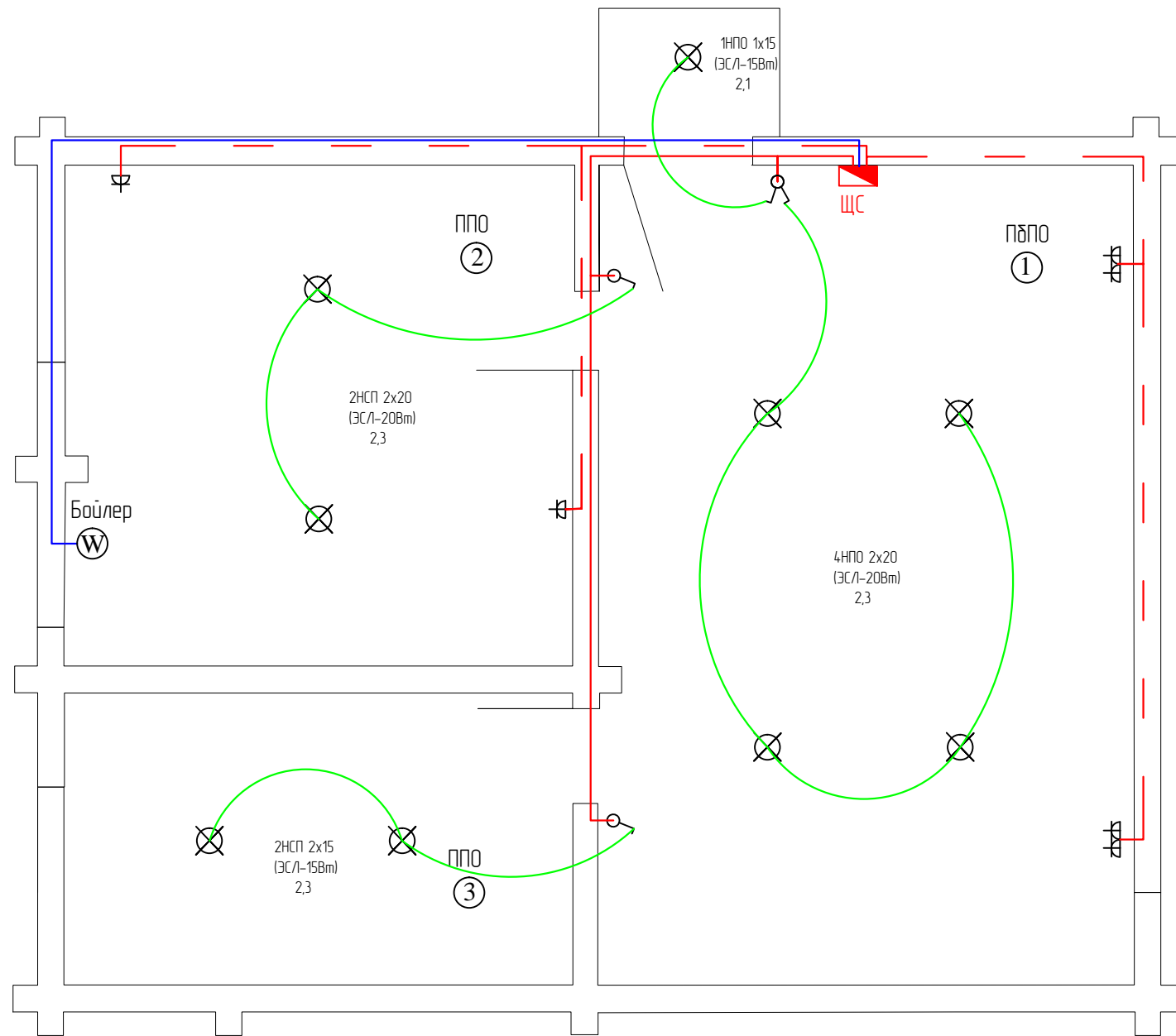
						Щ 52-08/09-10-2 ЭС			
						Электроснабжение жилого дома, расположенного по адресу: МО, Щелковский район, д.Богослово, уч.4-Д.			
Изм.	Кол.уч.	Лист	№ док.	Подпись	Дата	Схемы и планы внутренней электропроводки первого этажа	стадия	лист	листов
							РП	2	4
						План электропроводки розеточных групп			
		ГИП		Струпеховский					
		Гл. спец.		Струпеховский					
		Выполнил							



### Экспликация помещений

1. Балкон
2. Спальня
3. Коридор
4. Гардероб
5. Кабинет
6. Спальня

						Щ 52-08/09-10-2 ЭС			
						Электроснабжение жилого дома, расположенного по адресу: МО, Щелковский район, д.Богослово, уч.4-Д.			
Изм.	Кол.уч.	Лист	№ док.	Подпись	Дата	стадия	лист	листов	
						Схемы и планы внутренней электропроводки мансарды	РП	3	4
							План электропроводки розеточных групп и освещения		
				ГИП					
				Гл. спец.					
				Выполнил					



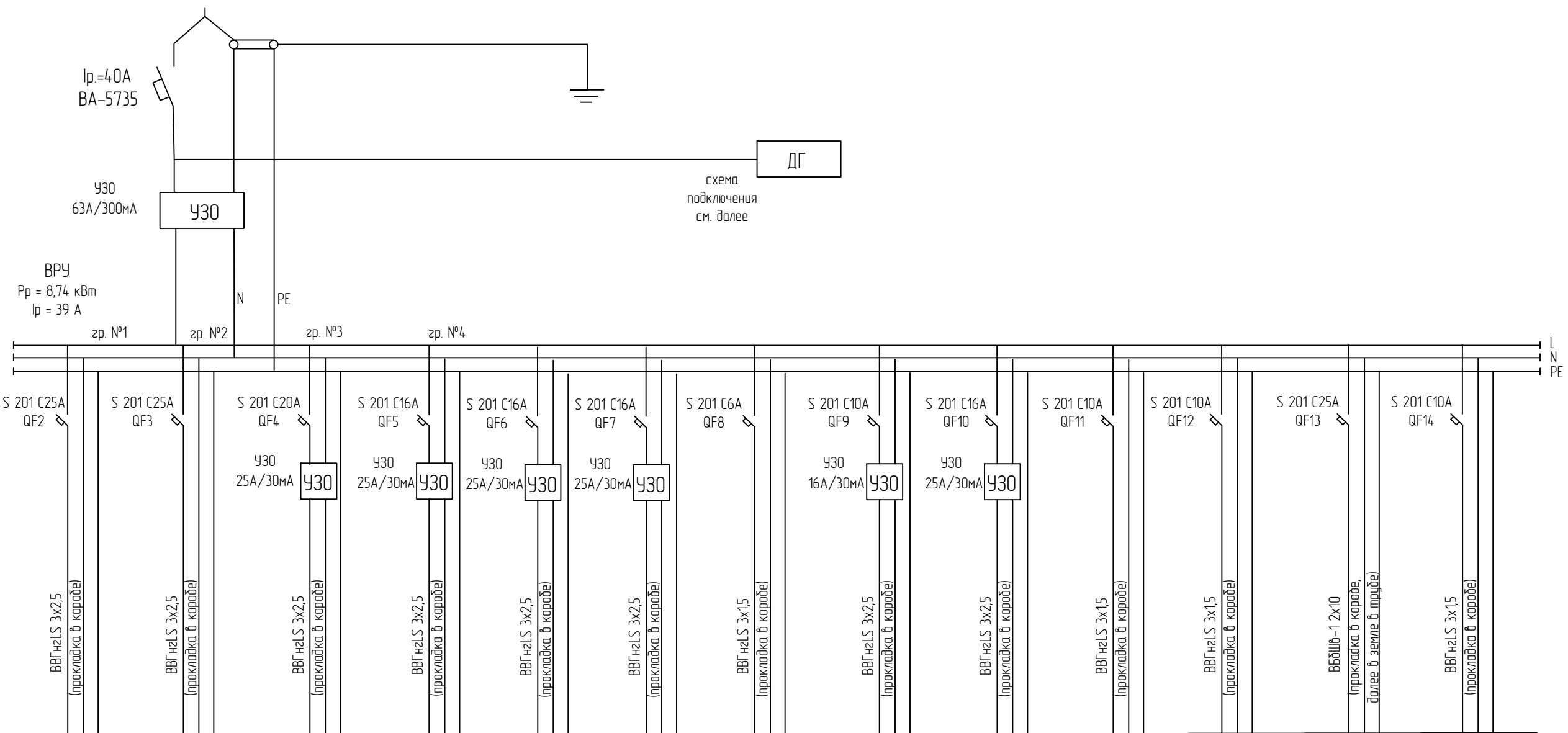
Экспликация  
помещений

1. Комната
2. Душевая
3. Парилка
4. Комната

						Щ 52-08/09-10-2 ЭС			
						Электроснабжение жилого дома, расположенного по адресу: МО, Щелковский район, д.Богослово, уч.4-Д.			
Изм.	Кол.уч	Лист	№ док.	Подпись	Дата	Схемы и планы внутренней электропроводки 1-ого и 2-ого этажа даны	стадия	лист	листов
							РП	4	4
						План электропроводки внутреннего освещения и розеточных групп			
		Г И П		Струпаховский					
		Г л. спец.		Струпаховский					
		Выполнил							

Данные о питающей линии, кабель (провод), марка, сечение, длина

Тип вводного автоматического выключателя, In (A)  
 Прибор учета, тип, напряжение, рабочий ток  
 Устройство защитного отключения, тип, In (A), ток утечки  
 Электроустановка: расчетный ток (A), установленная мощность (кВт)



Маркировка, длина участка линии, вид проводника

Условное обозначение на плане			⌘	⌘	⌘	⌘	⌘	⌘	⌘	⊗	⊗		
Руст., Вт	5000	5000	3500	2500	3200	2500	800	2000	2500	675	520		
Ррасч., Вт	1500	1500	1050	750	960	750	400	600	750	440	340	2700	
Ток, А	24	24	16,7	12	13,8	12	3,45	8,6	12	3,2	2,5	13	
Ток автомат. выкл.	25	25	20	16	16	16	6	10	16	10	10	25	
Наименование потребителя	инфракрасное отопление	инфракрасное отопление	розеточная группа РГ/3	розеточная группа РГ/4	розеточная группа РГ/5	розеточная группа РГ/6	розеточная группа РГ/7	розеточная группа РГ/8	розеточная группа РГ/9	осветительная группа ОС/1	осветительная группа ОС/2	ЩС	резерв

Щ 52-08/09-10-1 ЭС					
Электроснабжение жилого дома, расположенного по адресу: МО, Щелковский район, д. Богослово, уч. 4-Д.					
Изм.	Кол.уч.	Лист	№ док.	Подпись	Дата
ГИП		Струпеховский			
Гл. спец.		Струпеховский			
Выполнил					
Расчетно-монтажная схема ВРУ.			стадия	лист	листов
			РП	1	2

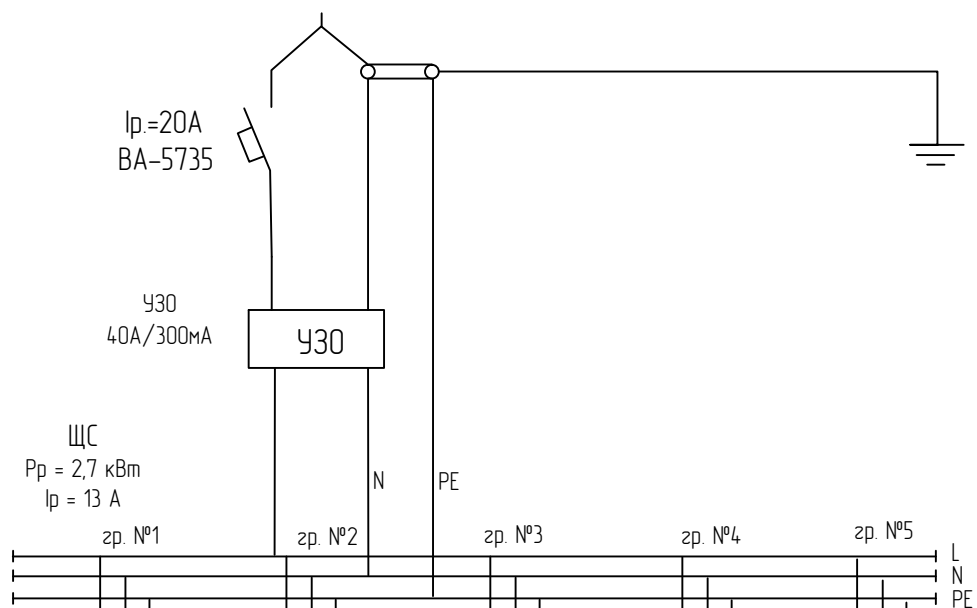
Данные о питающей линии, кабель (провод), марка, сечение, длина

Тип вводного автоматического выключателя, In (A)

Прибор учета, тип, напряжение, рабочий ток

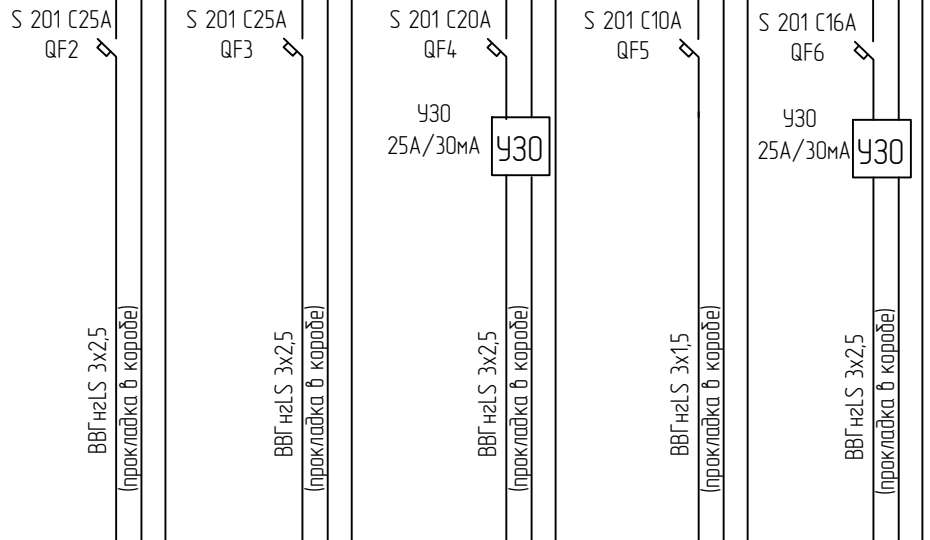
Устройство защитного отключения, тип, In (A), ток утечки

Электроустановка: расчетный ток (A), установленная мощность (кВт)



Автоматический выключатель, In расцепителя или плавкой вставки (A), номер шины

Устройство защитного отключения, тип, In (A), ток утечки



Маркировка, длина участка линии, вид проводника

Условное обозначение на плане			⋈	⊗	⋈
Руст., Вт	2000	1500	2000	460	2500
Ррасч., Вт	600	450	600	300	750
Ток, А	8,6	6,5	8,6	2	12
Ток автомат. выкл.	10	10	10	10	16
Наименование потребителя	полотенце сушитель	насос	розеточная группа	осветительная группа	розеточная группа РГ/5

Щ 52-08/09-10-1 ЭС					
Электроснабжение жилого дома, расположенного по адресу: МО, Щелковский район, д.Богослово, уч.4-Д.					
Изм.	Колуч	Лист	№ док.	Подпись	Дата
ГИП	Струпеховский				
Гл.спец.	Струпеховский				
Выполнил					
Расчетно-монтажная схема ЩС.				стадия	лист
				РП	2
				лист	2



# Дизельный генератор АДА 10-230РЯ ВЕПРЬ

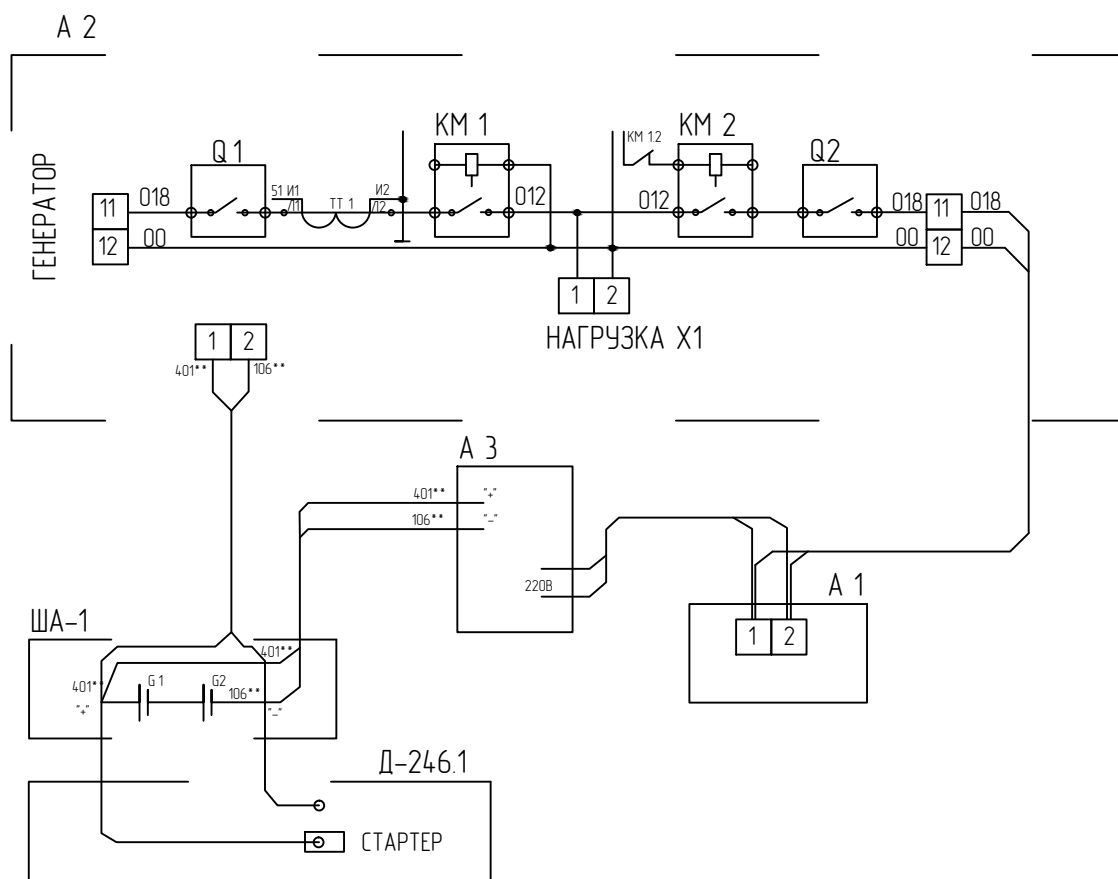
## Технические характеристики

Название агрегата: АДА 10-230 РЯ ВЕПРЬ  
Производитель / Страна: АМП-Комплект / Россия  
Двигатель / частота об.: Yanmar / 3000 Об./Мин.  
Мощность при осн. питании / Мощность при рез. питании: - кВт. / 10 кВт.  
Гарантия: 1 год или 4000 моточасов

## Дополнительные характеристики

**Размер / масса:** 1336\*540\*1100 мм. / 203 кг.  
**Фазность / частота:** 220 В, 1 фаза / 50 Гц.  
**Тип топлива / расход топлива:** Дизельное топливо / 3.9 л./ч.  
**Емкость бака:** 60 Л.  
**Охлаждение:** Водяное  
**Запуск электроагрегата:** электростартер  
**Генератор:** Sincro, 1 фазный, однополюсный, бесщёточный, с самовозбуждением и саморегулированием, класс защиты IP23  
**Система автозапуска:** Ручное и автоматическое управление, возможность автозапуска, счетчик времени наработки, управление: стартером, предпусковым подогревом воздуха  
**Характеристика:** Дизель-генератор на базе промышленного двигателя Yanmar для резервного электроснабжения.  
**Базовая комплектация:** механический регулятор частоты вращения, автомат защиты, сборно-сварная рама с демпфирующими подушками, радиатор рассчитанный на температуру воздуха 45-50°C, стартерная батарея, с кабелями и полкой, встроенный топливный бак.  
**Дополнительные опции:** данная установка может быть укомплектована: электронный подогреватель охлаждающей жидкости, комплект автозапуска, шумоизолирующий кожух, миниконтейнер, контейнер, мобильная ДЭС.

						Щ 52-08/09-10-1 ЭС			
						Электроснабжение жилого дома, расположенного по адресу: МО, Щелковский район, д.Богослово, уч.4-Д.			
Изм.	Колуч	Лист	№ док.	Подпись	Дата				
ГИП		Струпаховский				Описание ДГУ	стадия	лист	листов
Гл. спец.		Струпаховский					РП	1	2
Выполнил									



А 1 - ввод промышленной сети

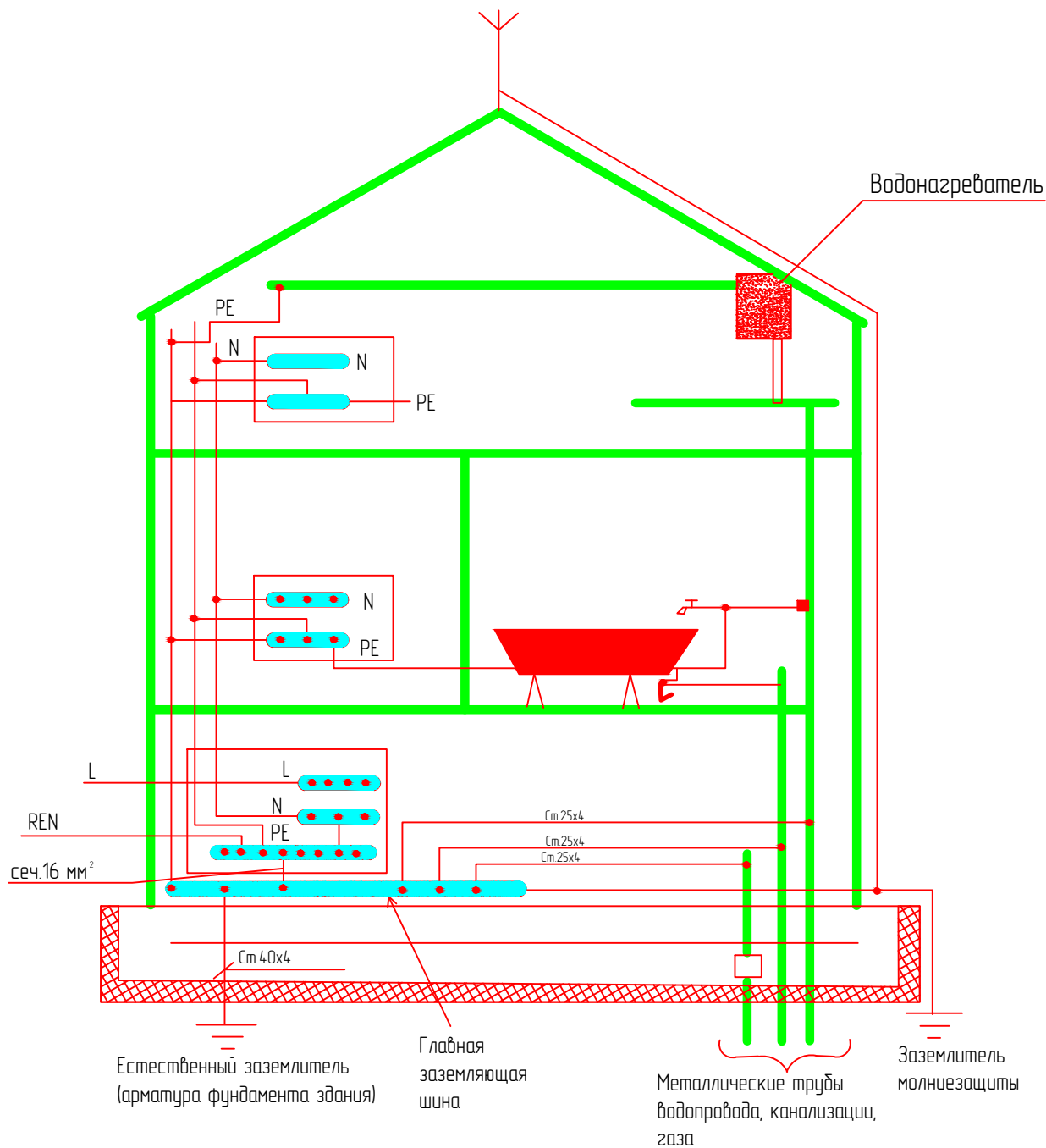
А 2 - АВР

А 3 - автоматическое зарядное устройство

ША-1 - шкаф аккумуляторный

						Щ 52-08/09-10-1 ЭС			
						Электроснабжение жилого дома, расположенного по адресу: МО, Щелковский район, д.Богослово, уч.4-Д.			
Изм.	Кол.уч	Лист	№ док.	Подпись	Дата				
ГИП		Струпаховский				Схема включения ДГУ	стадия	лист	листов
Гл.спец.		Струпаховский					РП	2	2
Выполнил									

## Пример выполнения системы уравнивания потенциалов электроустановки здания.



Приведенные схемы являются примером выполнения по уравниванию потенциалов. В качестве перемычек используется провод с медной жилой в изоляции зелено-желтого цвета сечением 4 кв.мм.

						Щ 52-08/09-10 ЭС			
						Электроснабжение жилого дома, расположенного по адресу: МО, Щелковский район, д.Богослово, уч.4-Д			
Изм.	Кол.уч	Лист	№ док.	Подпись	Дата				
						Пример выполнения системы уравнивания потенциалов	стадия	лист	листов
							РП	2	2
ГИП		Струпаховский							
Гл. спец.		Струпаховский							
Выполнил									