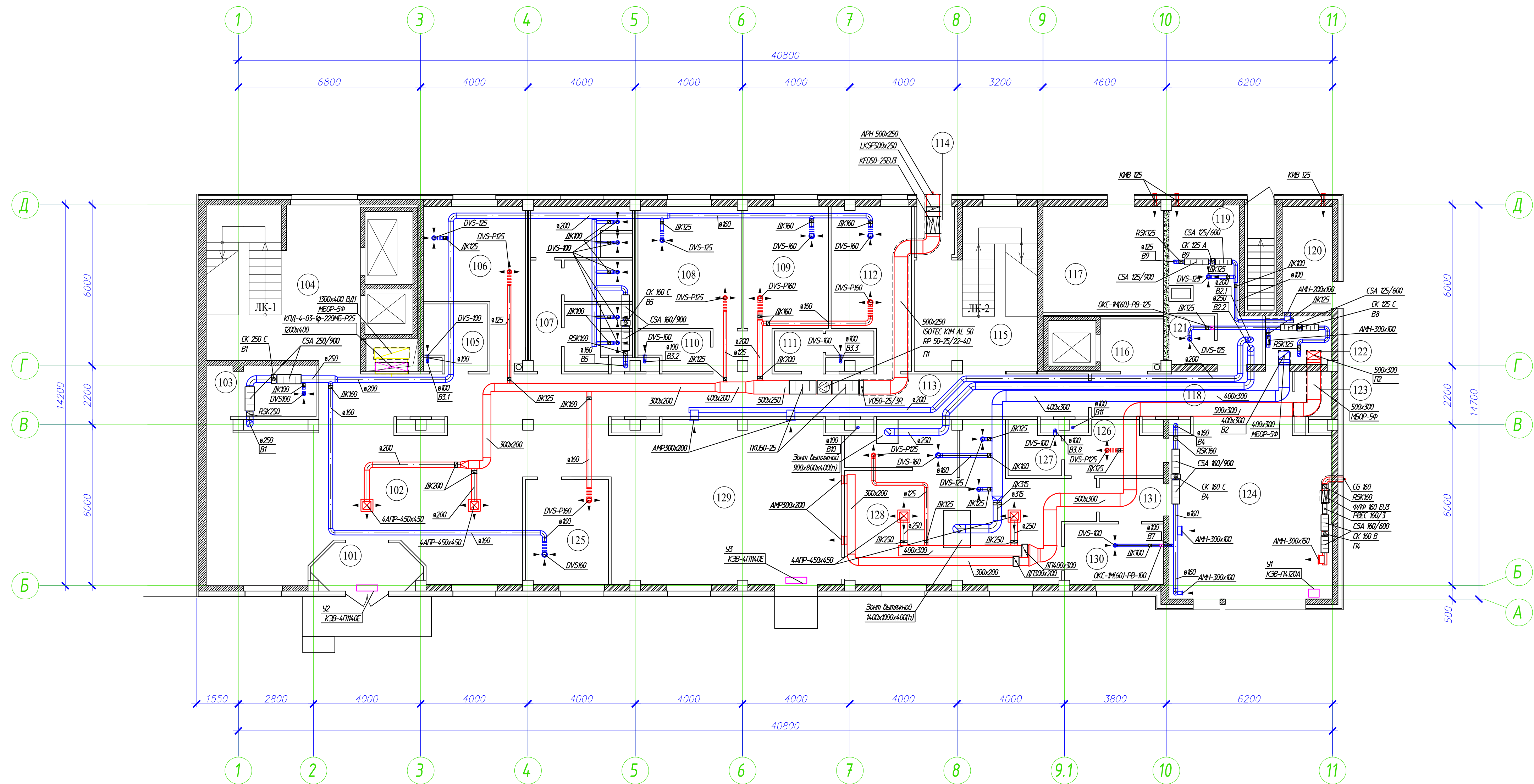


Экспликация помещений



№ по плану	Наименование	Площадь, м.кв.
101	Тамбур	6.50
102	Вестибюль	94.80
103	Сейфовая	7.80
104	Лестничная клетка-1	33.40
105	Помещение хранения багажа и тележек	5.50
106	Дежурный администратор	17.00
107	Туалеты	22.00
108	Кабинет руководителя	17.55
109	Бухгалтерия	14.40
110	Кладовая уборочного инвентаря	3.60
111	Санузел обл.персонала	4.50
112	Помещение деж.электрика, сантехника	15.75

№ по плану	Наименование	Площадь, м.кв.
113	Коридор	26.50
114	Тамбур	3.00
115	Лифтовой холл	24.70
116	Электрощитовая	4.40
117	Коридор	16.20
118	Подсобное помещение	10.00
119	Аварийная служба	7.70
120	Кладовая отходов	3.15
121	Отх.	4.60
122	Дворничная	2.50
123	Деборкадер	40.50

№ по плану	Наименование	Площадь, м.кв.
124	Помещение охраны-диспетчера	12.15
ИТОГО:		416.30
Кафе:		
126	Гардероб персонала	6.80
127	Санузел персонала	3.70
128	Производственное помещение	46.10
129	Кафе на 28 посадочных места	50.10
130	Кладовая	8.30
131	Загрузочная	4.10
ИТОГО:		119.10
ИТОГО по 1 этажу:		535.40

1. Вентиляция наружного воздуха систем П1, П4, П5 от воздуховодной решетки до воздушно-нагревателей выгонять в тепловоздушный "тоннель" (т.п. А) толщиной не менее 50мм.
2. Ответки воздуховодов и расстояние воздуховодов до решеток уточнить по месту в зависимости от расположения смежных инженерных коммуникаций и стеллянков.
3. Транзитные воздуховоды выгонять в неагрессивной изоляции МЕР-50 с пределом огнестойкости не менее EI30.

136-ИЭС-4.2			
Изм.	Колуч.	Лист	№ док.
Ген. директор			
ГЛАП			
Разработчик			
Проверил			
Инженер			
Реконструкция здания под гостиницу		Страница	Лист
Вентиляция. План 1 этажа.		ПД	3
Формат А1			

Составлено	
Проверено	
Утверждено	
Исполнено	