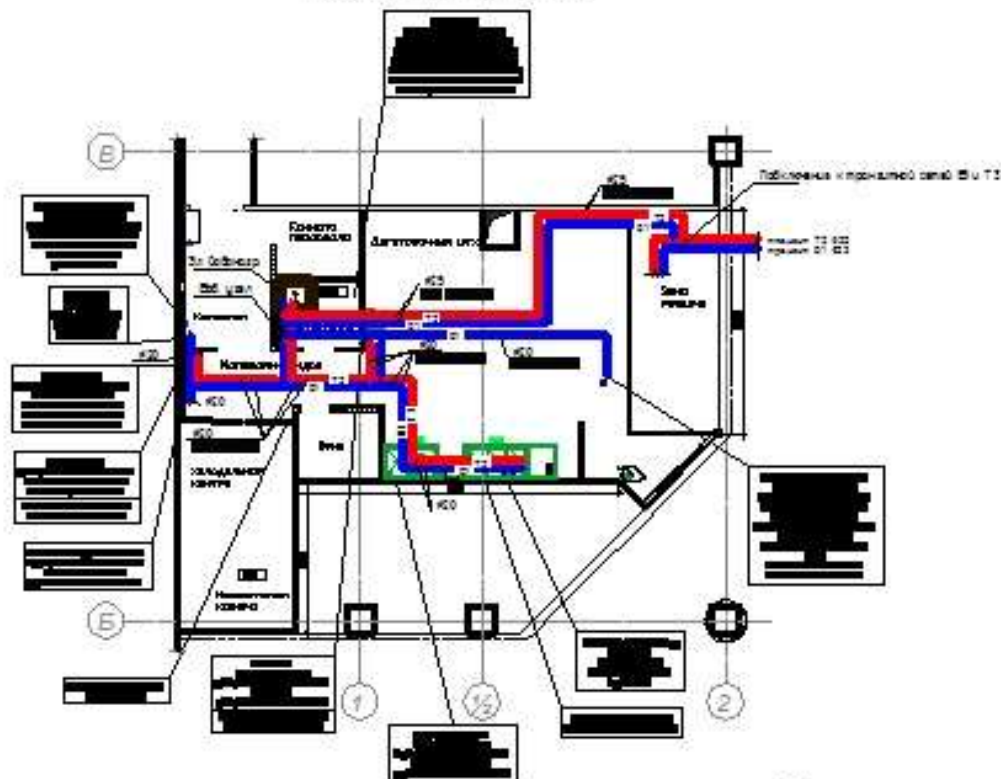


План сетей В1 и Т3



Примечания.

1. Привязку оборудования уточнить по месту.
2. План смотреть совместно с другими планами и схемами.
3. При монтаже учитывать прохождение других инженерных систем.
4. Материал труб - полипропилен.

Условные обозначения

- Трубопровод горячей воды
- Трубопровод холодной воды

Трубопроводы на планах условно отнесены от стен

- Котел или печь
- Подготовительная зона
- Место из 2 помещений

Ресторан "Бургер-Кюк"					
Торговый центр "Торговый центр"					
по адресу: Московская обл., г. Дмитров, Коммунальный пер. 3					
Вед. проект	Инж. П. В. В.	Инженер	Смет.	водопровод	
Дизайнер	Инженер А.			Кол.	Лист
Руч. работы	Инженер В.			№	3
Разработ.				План с сетями водопровода В1, Т3, Т4.	
				ООО "Рус Бургер"	