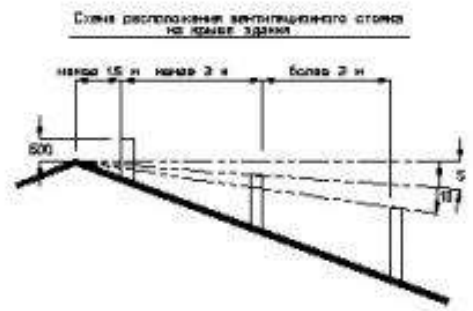
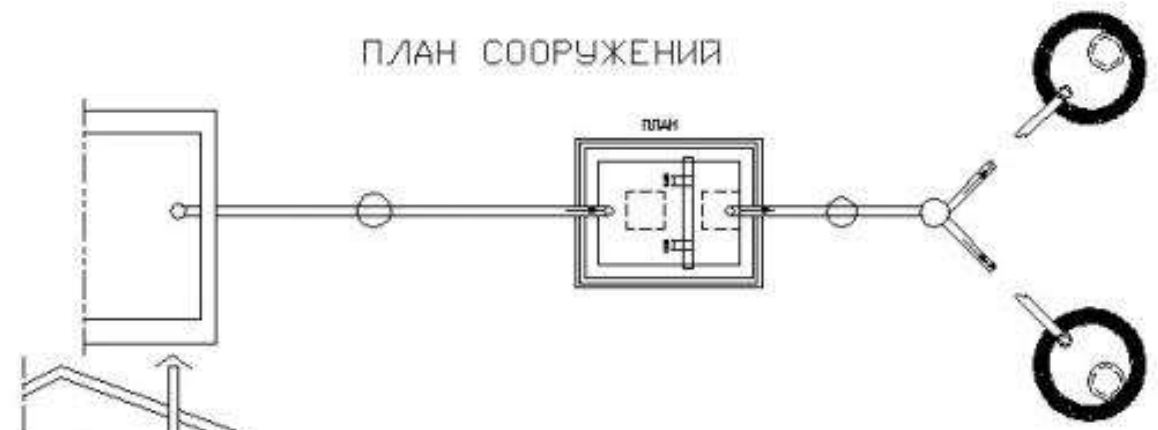
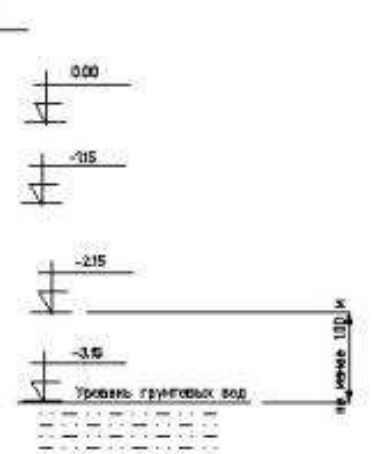
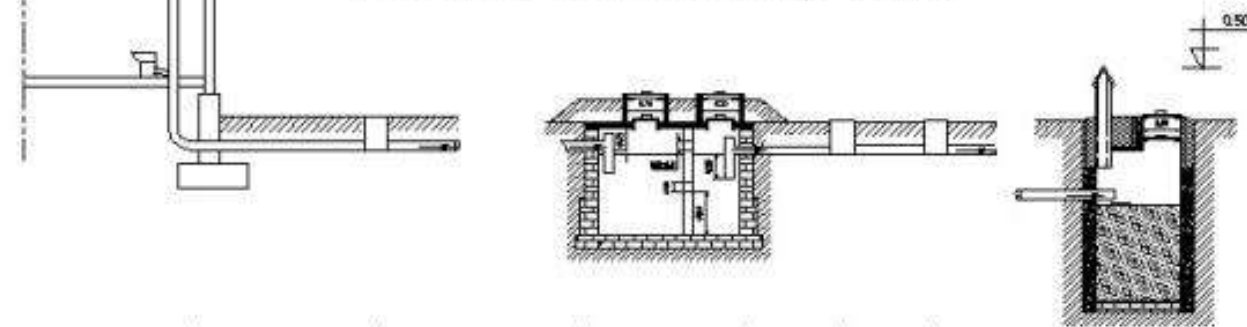


### ПЛАН СООРУЖЕНИЯ



### ПРОФИЛЬ ПО ДВИЖЕНИЮ ВОДЫ



Номера точек	1	2	3	4	5	6	7	8
Расстояние, м	25	25	3.6	5.0	5.0	2.0	10	
Уклон	0.02	0.02	Септик	0.01	0.01	0.01	0.01	Фильтрующий колодец
Диаметр	100	100		100	100	100	100	
Падение, м	0.05	0.05		0.05	0.05	0.02		
Отметки, м								
поверхности земли	0.00	0.00	0.00	0.00	0.00	0.00	0.00	
ДНО ЛОТКА	-0.40	-0.45	-0.90	-0.85	-1.00	-1.05	-1.07	
Глубина заложения	0.40	0.45	0.90	0.85	1.00	1.05	1.07	

- Горизонтальные швы керамических фильтрующих колодцев или лотка подводящей трубы устанавливаются на растворе только через каждые четыре ряда, а дно выполняется по слою вспененного битума.
- Швы стенок лотка газопроводной трубы устанавливаются без уплотнения пазов и без оребрения.
- Чугунные лотки могут быть заменены деревянными.
- Глубина заложения трубы должна составлять принятой для данного района глубине укладки канализационной сети, но не менее 0.5 м.

ИНДИВИДУАЛЬНЫЕ СООРУЖЕНИЯ ОЧИСТКИ ВЫТОВЫХ СТОЧНЫХ ВОД			
ДВУХКАМЕРНЫЙ СЕПТИК			
Изм./Лист	№ док. №	Подп.	Дата
Разраб.			
Проект.			
Исполн.			
Утв.			
СЕПТИК		Страна	Лист
Планы, разрезы		Листов	
Профиль по движению воды			