

КСБ.14	Размещение оборудования СКУД и схема прокладки кабельных трасс на плане 1-го этажа. Спальный корпус для девочек	29
КСБ.15	Размещение оборудования СКУД и схема прокладки кабельных трасс на плане 1-го этажа. Спальный корпус для мальчиков	30
КСБ.16	Размещение оборудования СКУД и схема прокладки кабельных трасс на плане 1-го этажа. Общежитие персонала	31
КСБ.17	Размещение оборудования СКУД и схема прокладки кабельных трасс на плане 1-го этажа. Прачечная	32
КСБ.18	Размещение оборудования СКУД и схема прокладки кабельных трасс на плане 1-го этажа. Изолятор	33
КСБ.19	Размещение оборудования СКУД и схема прокладки кабельных трасс на плане подвала. Спортивно-административный комплекс	34
КСБ.20	Размещение оборудования СКУД и схема прокладки кабельных трасс на плане 1-го этажа. Спортивно-административный комплекс	35
КСБ.21	Размещение оборудования ОС и схема прокладки кабельных трасс на плане 1-го этажа. Столовая	36
КСБ.22	Схема расположения оборудования в посту охраны	37
КСБ.С	Спецификация оборудования	38-40
	Прилагаемые документы	

Технические решения, принятые в проекте, соответствуют требованиям экологических, санитарно-гигиенических, противопожарных и других норм, действующих на территории Российской Федерации, и обеспечивают безопасную для жизни и здоровья людей эксплуатацию объекта при соблюдении предусмотренных чертежами мероприятий.

Инв.№ подл.	Подп. и дата	Взам.инв.№							Лист
			КСБ.СОД						
Изм.	Кол.уч	Лист	№ док.	Подп.	Дата				

ОГЛАВЛЕНИЕ

1	Описание объекта	2
2	Нормативная и ссылочная документация	3
3	Комплекс систем безопасности	4
4	Система контроля и управления доступом (СКУД).	5
5	Передача сигналов в систему мониторинга инженерных систем(СМИС)5	5
6	Электропитание	6
7	Расчет электропитания.....	7
8	Мероприятия по охране труда и технике безопасности	9
9	Указания мер безопасности	9

Взам.инв.№		Подп. и дата						КСБ.ПЗ		
Изм.	Кол.уч	Лист	№ док.	Подп.	Дата					
Инв.№ подл.	Разработал	Афонин		04.13	Пояснительная записка			Стадия	Лист	Листов
							П	1	9	

1 Описание объекта

Реконструируемая загородная детская оздоровительная база состоит из двенадцати отдельно стоящих корпусов (литеры А, Б, В, Д, Ж, Е, Н, И, К, М, П, Л). По результатам технического обследования предусмотрен снос существующих корпусов (литеры Б, Д, Ж, К, Л, М). Проектом предусмотрена реконструкция корпусов литеры А, В, Е, Н, П и строительство новых корпусов:

- здание для размещения административных и зрелищно-массовых помещений;
- спальный корпус для мальчиков на 100 человек;
- банно-прачечный комплекс;
- спортивный комплекс.

Проектируемые здания базы решены в прямоугольных объемах разной этажности со спокойной пластикой выступающих и западающих плоскостей фасадов. По низу каждого здания предусмотрен цоколь из искусственных камней, выше – штукатурка по утеплителю кирпичных стен. Кровля плоская с внутренним водостоком. По периметру каждого здания предусмотрена отмостка.

Здание для размещения административных и зрелищно-массовых помещений решен в двух разноэтажных прямоугольных объемах и включает в себя зрительный зал на 200 человек с эстрадой и помещениями при эстраде, кинопроекторную, складские помещения, кабинеты администрации, методический кабинет на 10 человек, радиоузел, холл, санузлы, помещение охраны.

Спальный корпус для мальчиков решен в коридорной системе и состоит из спальных помещений на 2-3 человека, комнат отдыха тренерского состава и воспитателей, санузлов, душевых, помещений сушки одежды и подсобных помещений.

Банно-прачечный комплекс совмещает в общем объеме помещения бани вместимостью 20 человек одновременно, с отдельными помещениями для мальчиков и помещения прачечного комплекса с отдельными входами в каждую часть здания.

Спортивный комплекс на 112 человек решен в трех разноэтажных прямоугольных объемах и включает в себя: бассейн, гимнастический зал, игровой зал, зал для занятий боксом, душевые, раздевалки и санузлы (раздельно для мальчиков и девочек), холлы.

Согласно СП 132.13330.2011 “Обеспечение антитеррористической защищенности зданий и сооружений. Общие требования проектирования” объект относится к 3 классу по значимости – низкая значимость (в зависимости от вида и размера ущерба).

Инв.№ подл.	Подп. и дата	Взам.инв.№

Изм.	Кол.уч	Лист	№ док.	Подп.	Дата	КСБ.ПЗ	Лист
							2

2 Нормативная и ссылочная документация

Настоящий проект выполнен в соответствии с согласованным техническим заданием и требованиями следующих нормативно-технических документов:

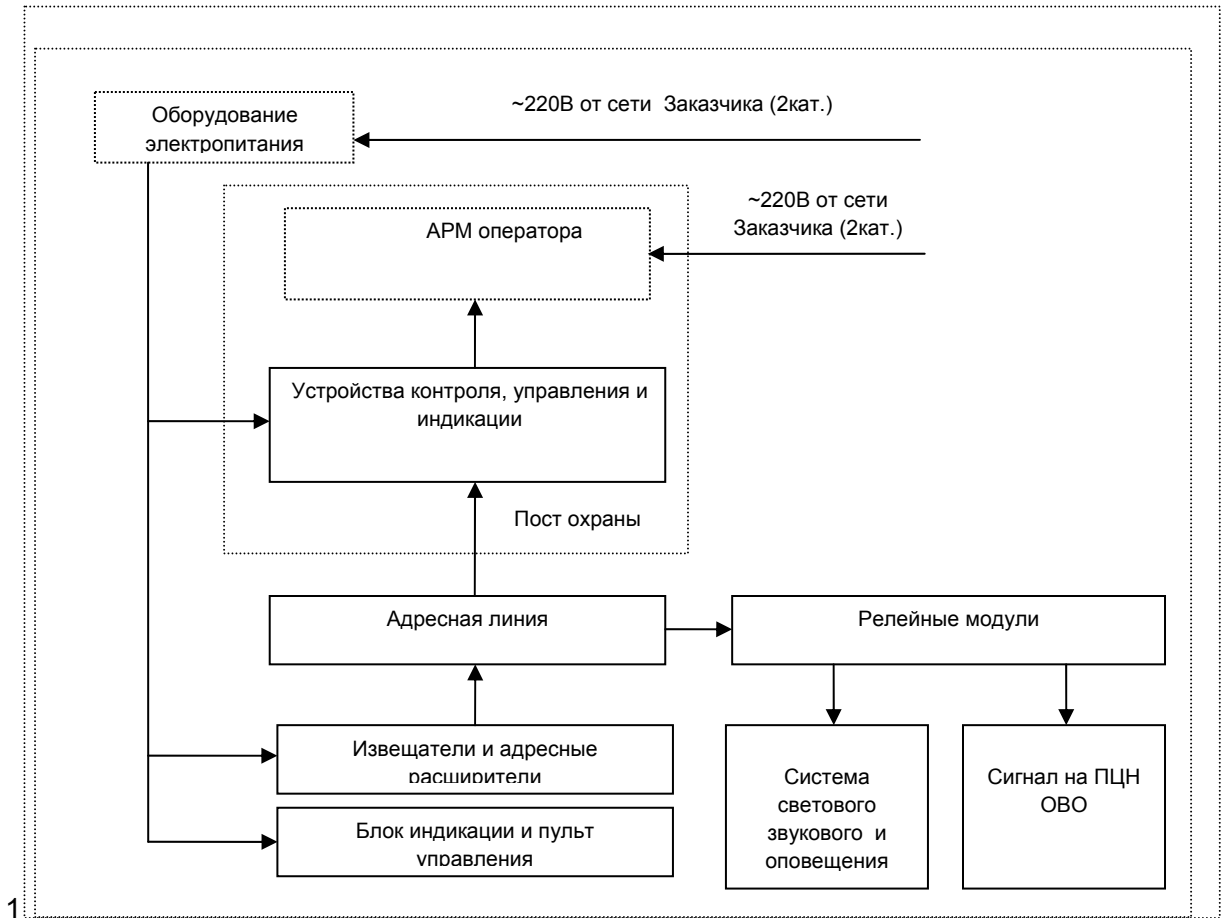
- ГОСТ 21.1101-2009 Система проектной документации для строительства. Основные требования к проектной и рабочей документации
- ГОСТ Р 22.1.12 – 2005 «Безопасность в чрезвычайных ситуациях. Структурированная система мониторинга и управления инженерными системами зданий и сооружений Общие требования.»;
- СП 132.13330.2011«Обеспечение антитеррористической защищенности зданий и сооружений. Общие требования проектирования.»;
- ГОСТ Р 51241-98. «Средства и системы контроля и управления доступом. Классификация. Общие технические требования. Методы испытаний.»;
- ГОСТ Р50776-95 «Системы тревожной сигнализации. Часть 1. Общие требования. Раздел 4. Руководство по проектированию, монтажу и техническому обслуживанию»;
- ГОСТ 21.101-97«Основные требования к проектной и рабочей документации»;
- ГОСТ 12.1.030-81 «Электробезопасность, защитное заземление,зануление»;
- ГОСТ Р 51588-2000 «Системы охранные телевизионные. Общие технические требования и методы испытаний»;
- ВСН 60-89. «Устройства связи, сигнализации и диспетчеризации инженерного оборудования жилых и общественных зданий.»;
- РД 78.145-93 "Руководящий документ. Системы и комплексы охранной, охранно-пожарной, пожарной сигнализации. Правила производства и приемки работ";
- РД 78.146-93 "Инструкция о техническом надзоре за выполнением проектных и монтажных работ по оборудованию объектов средствами охранной сигнализации";
- РД 78.147-93 «Рекомендации по комплексному оборудованию коммерческих и других фирм и организаций техническими средствами охраны, типовые варианты»;
- РД 78.36.002-99 «Технические средства систем безопасности объектов. Обозначения условные графические элементов систем»;
- РД 78.36.003-2002 МВД России «Инженерно-техническая укрепленность, Технические средства охраны. Требования и нормы проектирования по защите объектов от преступных посягательств»;
- ВНТП 116-80 «Проводные средства связи. Линейно-кабельные сооружения»;
- Р 78.36.008-99 Проектирование и монтаж систем охранного телевидения и домофонов. Рекомендации;
- ПУЭ «Правила устройства электроустановок», шестое и седьмое издания;

Взам. инв. №	
Подп. и дата	
Инв. № подл.	

Изм.	Кол.уч	Лист	№ док.	Подп.	Дата	КСБ.ПЗ

3 Комплекс систем безопасности

Структурная схема оборудования охранной сигнализации (ОС):



1

ОС предназначена для обнаружения несанкционированного проникновения в охраняемые зоны, формирование сигнала «Тревога» и передачи его на автоматизированное рабочее место (АРМ) ПЦН, устройства управления освещением и устройства оповещения в доме, при срабатывании охранных извещателей.

ОС строится на базе шестнадцати контроллеров двухпроводной адресной линии С2000-КДЛ.

Помещения зданий объекта оборудуются 2 рубежами охранной сигнализации.

1 рубеж – периметр здания. В него включены магнитоконтактные извещатели на дверях и окнах помещений, датчики разбития стекла С2000-СТ (все помещения, имеющие окна, а так же входные двери).

Инв.№ подл.	Подп. и дата	Взам.инв.№					Лист
Изм.	Кол.уч	Лист	№ док.	Подп.	Дата	КСБ.ПЗ	

2 рубеж – объем помещений. В рубеж включены пассивные инфракрасные объемные извещатели (С2000-ИК). Установлены в коридорах, фойе всех зданий, в спортивном зале и бассейне.

В зданиях спален мальчиков и девочек, а так же в здании административного корпуса предусмотрена установка тревожной сигнализации.

Конфигурация ОС осуществляется с пульта управления ПКУ (С2000М), установленного в помещении поста охраны.

Постановка/снятие помещений с охраны осуществляется с пульта управления С2000М, установленного в помещении поста охраны.

Все приборы объединяются по интерфейсу RS-485. В ту же линию включены приборы ПС и оповещения. Для передачи интерфейсного сигнала между зданиями используется ЛВС объекта.

Прокладку шлейфов сигнализации выполнить:

- а) открыто по потолкам или по стенам - в коробах ПВХ;
- б) за фальшстенами и подшивными потолками – в гофротрубе ПВХ.

Спуски к приемной аппаратуре защитить ПВХ коробом.

4 Система контроля и управления доступом (СКУД).

Система контроля и управления доступом (СКУД), предназначена для контроля и управления доступом владельцев, посетителей и персонала в здание через входные двери и через двери лестничных клеток.

СКУД оборудуются служебные входы в здание.

Проектом предусматривается автоматическая аварийная разблокировки всех ТД здания по команде «Пожар», формируемой системой пожарной сигнализации (ПС).

СКУД построен на базе оборудования Болид (ПО «Орион-PRO», модули С2000-2). В качестве запирающего устройства используется электромагнитные замки, для разблокировки локально предусмотрены ручные извещатели типа МСР-4А.

5 Передача сигналов в систему мониторинга инженерных систем(СМИС)

Согласно ГОСТ Р 22.1.12 – 2005 п.п. 4.9 данный объект не входит в перечень объектов, подлежащих обязательной установке СМИС. Данным проектом предусмотрено помещение охраны в спортивно-административном корпусе с оборудованием, которое предусматривает вывод сигнала на внешние службы.

Взам. инв. №	
Подп. и дата	
Инв. № подл.	

Изм.	Кол.уч	Лист	№ док.	Подп.	Дата	КСБ.ПЗ

КТС СМИС предназначен для обеспечения безопасности жизнедеятельности и предупреждения возникновения нештатных ситуаций, приводящих к нарушению функционирования или разрушения инженерных систем здания. КТС СМИС обеспечивает передачу оперативной информации и объективных данных в Единую дежурно-диспетчерскую службу (ЕДДС) г. Санкт-Петербурга о состоянии и параметрах оборудования ИС, а также инженерно-технических конструкций (ИТК), предаварийных и аварийных ситуациях.

Данные, передаваемые от КТС СМИС в ЕДДС позволяют оценить развитие ЧС, а также принимать меры по управлению системами безопасности и ИС здания или осуществлять контроль за эффективностью проводимых мероприятий.

Физическая точка подключения сооружений связи Объекта с сети ЕМТС – оборудование в помещении серверной административного здания.

Оборудование сети ЕМТС устанавливается в помещении охраны административного здания.

Проектом предусматривается предоставление следующих сигналов в СМИС:

- «Неисправность» и «Тревога» от систем охранной сигнализации и контроля управления доступом (от каждой системы по два сигнала). Тип сигнала –«сухой контакт»;
- Видеоинформации с сервера СОТ по Ethernet каналу.
- Мониторинг состояния источников бесперебойного питания. Сигнал «Работа/Авария». Тип сигнала –«сухой контакт».

Для обеспечения бесперебойного питания предусматривается источник бесперебойного питания с картой удаленного мониторинга состояния.

6 Электропитание

Установки КСБ является потребителем электроэнергии 1 категории. Электропитание на объекте осуществляется по 2-й категории от двух подстанций с ручным переключением. Электропитание системы предусмотрено от двух независимых источников электроснабжения:

- основной ввод (2 категория) - 220 В переменного тока, 50Гц (от ГРЩ с выделением отдельной пары и установкой автомата защитного отключения);
- резервный ввод - 24 В (от блока резервированного питания с аккумуляторными батареями и устройством автоподзаряда, обеспечивающего работу ОС в дежурном режиме не менее 24 часов и в режиме "Тревога" не менее 3 часов). ПК АРМ оператора запитаны от локальных ИБП ~220В (на 20мин.). При пропадании основного питания индикация и управление

Взам.инв.№	
Подп. и дата	
Инв.№ подл.	

Изм.	Кол.уч	Лист	№ док.	Подп.	Дата	КСБ.ПЗ

производятся при помощи блоков индикации (С2000-БИ) и пульта управления (С2000-К), которые запитаны от резервных источников питания +12В.

7 Расчет электропитания.

Расчет мощности и емкости аккумулятора, необходимой для работы оборудования ПС

Емкость аккумулятора рассчитывается по формуле:

$$C_{\text{общее}} = C_{\text{деж}} + C_{\text{тревоги}}$$

$$C = I \cdot t \cdot K(I), \text{ где}$$

t - время работы от источника бесперебойного питания (час);

K(I) - коэффициент кислотно-свинцовых батарей, определяется по графику (рис. 1);

при t=24 часа, K(I)=1.2;

при t=3 часа, K(I)=1.3;

I - потребляемый ток (А).

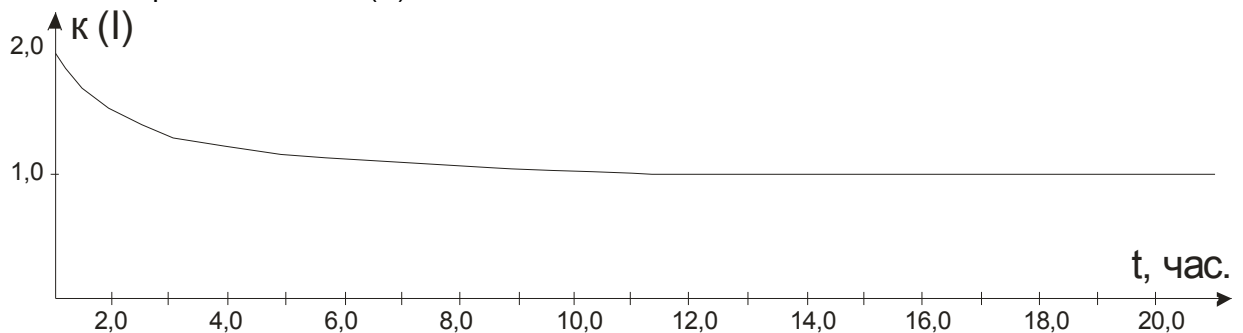


рис. 1

Потребление оборудования КСБ в дежурном режиме:

1. Источник питания ИБП10:

Тип (обозначение)	Количество, шт.	Ток в дежурном режиме, А	Общий ток, А
С2000М	1	0,07	0,0700
С2000-БИ	1	0,2	0,2000
Общая нагрузка:			0,2700

Произведем расчет требуемой емкости АКБ:

$$C = 0,27 \times 27 \times 1,2 = \mathbf{8,748} \text{ (Ач)} - \text{требуемая емкость АКБ.}$$

Выбранный источник СКАТ-2400И7 (24В/4,5А, АКБ-12В/12Ач - 2шт.) обеспечивает общую требуемую ёмкость аккумуляторных батарей на время не менее 27 часов работы.

2. Источник питания ИБП1,2,5,6,9,13,16,19,22,25:

Инв.№ подл.	Подп. и дата	Взам.инв.№					Лист
			КСБ.ПЗ				
Изм.	Кол.уч	Лист	№ док.	Подп.	Дата		

Тип (обозначение)	Количество, шт.	Ток в дежурном режиме, А	Общий ток, А
C2000-К	1	0,05	0,0500
C2000-КДЛ	4	0,07	0,2800
C2000-АР2	17	0,0001	0,0017
C2000-ИК	5	0,0005	0,0025
C2000-СТ	17	0,0002	0,0034
Общая нагрузка:			0,3400

Произведем расчет требуемой емкости АКБ:

$$C=0,34 \times 27 \times 1,2 = \mathbf{11,016} \text{ (Ач)} - \text{требуемая емкость АКБ.}$$

Выбранный источник СКАТ-2400И7 (24В/4,5А, АКБ-12В/12Ач - 1шт.) обеспечивает общую требуемую ёмкость аккумуляторных батарей на время не менее 27 часов работы.

3. Источник питания ИБП3,7,11,14,17,20,23,26:

Тип (обозначение)	Количество, шт.	Ток в дежурном режиме, А	Общий ток, А
Замок электромагнитный	7	0,15	1,0500
Общая нагрузка:			1,0500

Произведем расчет требуемой емкости АКБ:

$$C=1,05 \times 4 \times 1,2 = \mathbf{5,04} \text{ (Ач)} - \text{требуемая емкость АКБ.}$$

Выбранный источник СКАТ-2400И7 (24В/4,5А, АКБ-12В/12Ач - 1шт.) обеспечивает общую требуемую ёмкость аккумуляторных батарей на время не менее 4 часов работы.

4. Источник питания ИБП4,8,12,15,18,21,24,27:

Тип (обозначение)	Количество, шт.	Ток в дежурном режиме, А	Общий ток, А
C2000-2	7	0,12	0,8400
Общая нагрузка:			0,8400

Произведем расчет требуемой емкости АКБ:

$$C=0,84 \times 4 \times 1,2 = \mathbf{4,032} \text{ (Ач)} - \text{требуемая емкость АКБ.}$$

Выбранный источник СКАТ-2400И7 (12В/4,5А, АКБ-12В/12Ач - 1шт.) обеспечивает общую требуемую ёмкость аккумуляторных батарей на время не менее 4 часов работы.

Инв.№ подл.	Подп. и дата	Взам.инв.№							Лист
			КСБ.ПЗ						
Изм.	Кол.уч	Лист	№ док.	Подп.	Дата				

8 Мероприятия по охране труда и технике безопасности

Введение установки в эксплуатацию допускается только при наличии инструкции по эксплуатации на установку в целом и соответствии выполненных монтажно-наладочных работ проектной документации.

При эксплуатации и техническом обслуживании установки необходимо руководствоваться следующими документами:

- ППБ 01-03 Правила пожарной безопасности в Российской Федерации;
- РД 25 964 Организация и порядок проведения работ;
- РД 25 965 Оценка качества выполненных работ.

В помещении, в котором установлены приемно-контрольные приборы, должно быть обеспечено:

- круглосуточное наблюдение за функционированием установки;
- искусственное освещение не менее 150 лк для люминесцентных ламп и не менее 100 лк для ламп накаливания, а также аварийное освещение, которое должно обеспечивать освещенность не менее 10 % норм рабочего освещения;
- телефонная связь с пожарной охраной;
- исключение доступа посторонних лиц к приемно-контрольным приборам.

9 Указания мер безопасности

К работам по монтажу и наладке оборудования допускаются лица, прошедшие обучение в установленном порядке, изучившие настоящий проект, эксплуатационную документацию на оборудование входящее в состав пожарной сигнализации и прошедшие инструктаж по технике безопасности при выполнении работ с электроустановками до 1000В в соответствии с ПОТ Р М-016-2001 и ПОТ Р М-012-2000.

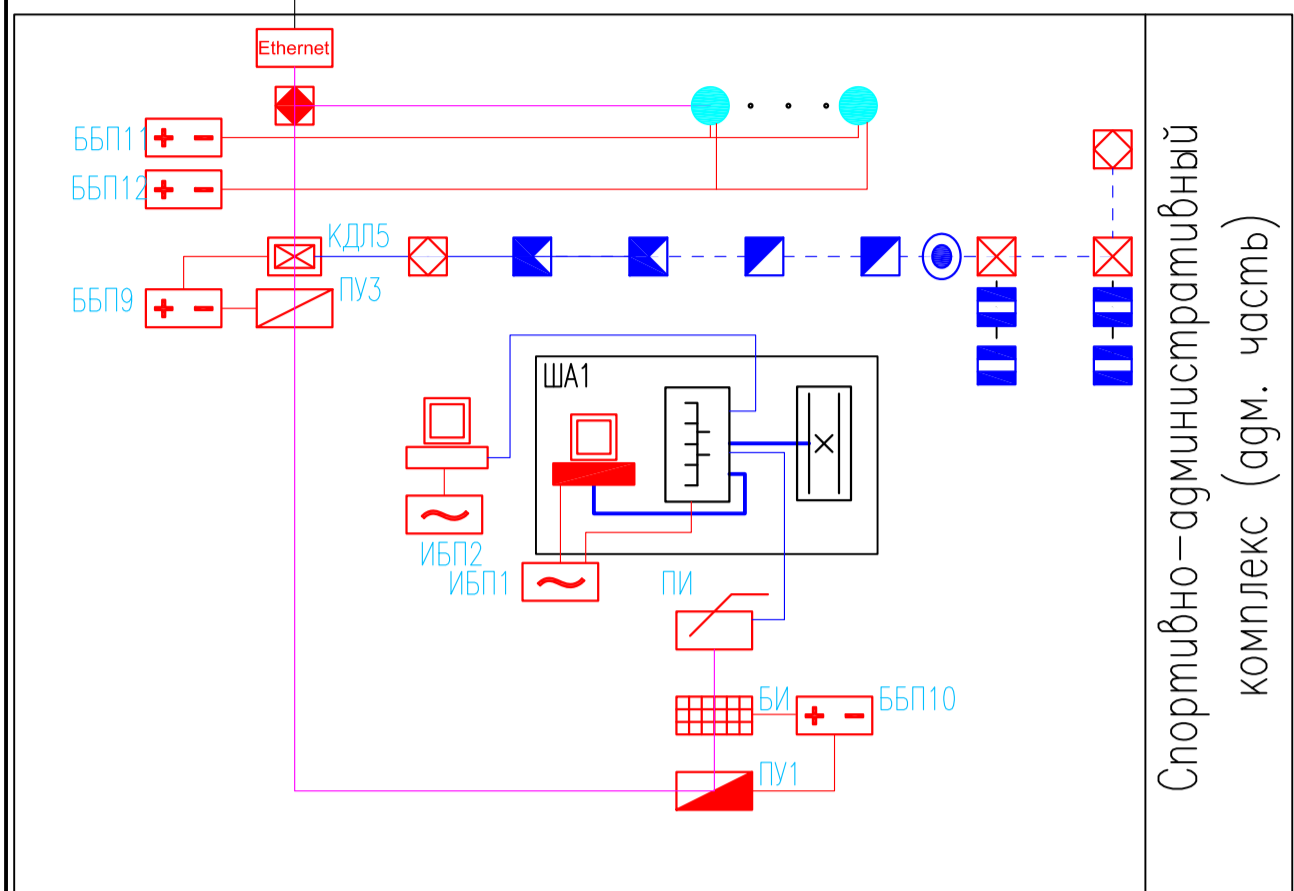
Подключение соединительных кабелей, технических средств, их отключение и смена отдельных изделий системы должны производиться при выключенных источниках питания и отключенных от сети переменного тока напряжением 220 В кабелях сетевого питания. Несоблюдение этих требований может привести к травмам и к выходу из строя системы пожарной сигнализации.

Перед включением технических средств, входящих в состав системы, они должны быть надежно заземлены путем подсоединения клеммы заземления к контуру заземления или заземляющей магистрали.

Запрещается оставлять без надзора технические средства системы под напряжением со снятыми крышками и корпусами.

Взам.инв.№	
Подп. и дата	
Инв.№ подл.	

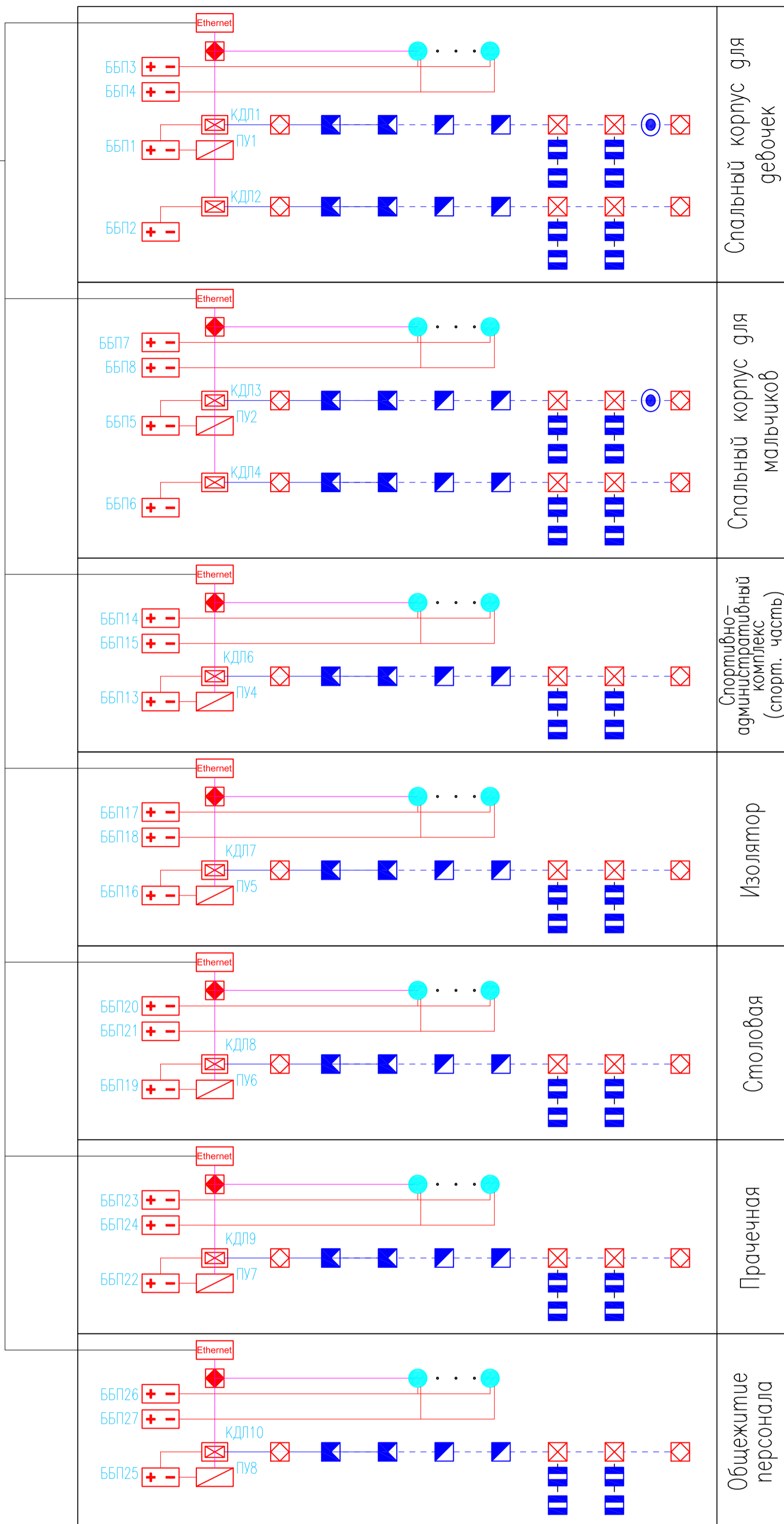
Изм.	Кол.уч	Лист	№ док.	Подп.	Дата	КСБ.ПЗ



Спортивно-административный комплекс (адм. часть)

Условные обозначения

- Типовая точка доступа тип 1
номер по порядку; тип
- Типовая точка доступа тип 2
номер по порядку; тип
- Извещатель объемный адресный
номер по порядку; номер ПКП адресного шлейфа
- Извещатель акустический адресный
номер по порядку; номер ПКП адресного шлейфа
- Кнопка тревожная адресная
номер по порядку; номер ПКП адресного шлейфа
- Извещатель магнитоконтактный неадресный
- Адресный двухпроводный расширитель
номер по порядку; номер ПКП адресного шлейфа
- Блок разветвительно-изолирующий в ДПЛС
- Повторитель интерфейса RS-485
- Блок индикации
- Клавиатура пользователей
- Пульт контроля и управления
- Контролер ДПЛС
- Блок бесперебойного питания 24В
- Преобразователь интерфейсов RS-485/Ethernet
- Источник бесперебойного питания 230В
- Релейный блок
- Кабель безадресных шлейфов
- Кабель электропитания
- Кабель двухпроводной адресной линии
- Кабель интерфейса RS-485
- Сервер
- АРМ охранника



Спальный корпус для девочек

Спальный корпус для мальчиков

Спортивно-административный комплекс (спорт. часть)

Изолятор

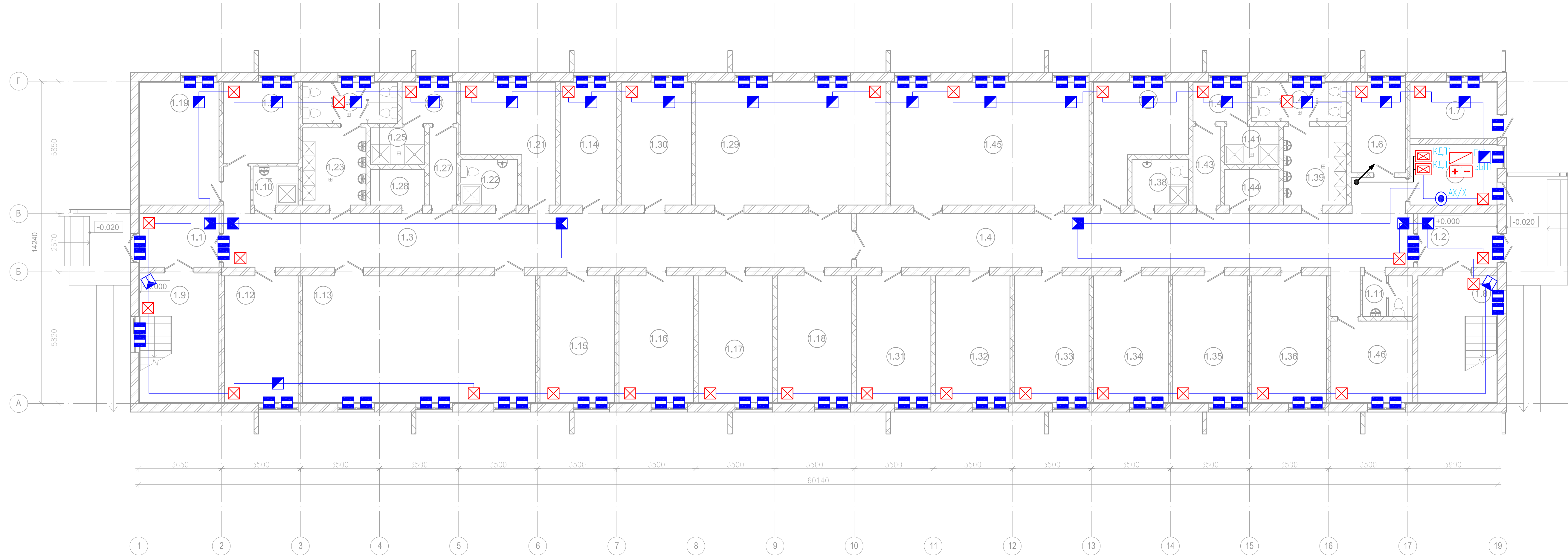
Столовая

Прачечная

Общежитие персонала

Инв. N подл. Погр. и дата Взам. инв. N

						КСБ.1			
						Реконструкция загородной детской оздоровительной базы			
Изм.	Кол. у.	Лист	N док.	Подпись	Дата	Комплекс систем безопасности	Стадия	Лист	Листов
Разработал		Афонин			04.13		П	1	
						Схема структурная			



ЭКСПЛИКАЦИЯ ПОМЕЩЕНИЙ			
№	Наименование	Площ., м ²	Категор. Примечание
1.1	Входной тамбур	8.3	
1.2	Входной тамбур	8.3	
1.3	Коридор	68.4	
1.4	Коридор	65.0	
1.5	Помещение охраны	10.3	
1.6	Электрощитовая	9.6	
1.7	ИТП	9.6	
1.8	Лестничная клетка 1	19.6	
1.9	Лестничная клетка 2	20.1	
1.10	Помещение уборочного инвентаря	3.4	
1.11	Санузел для персонала	3.9	
1.12	Гардероб для мальчиков	18.3	
1.13	Комната дневного пребывания для мальчиков	57.7	
1.14	Комната глажения и чистки одежды	13.6	
Отряд 1 (22 чел.)			
1.15	Спальня на 4 чел.	18.5	
1.16	Спальня на 4 чел.	18.5	
1.17	Спальня на 4 чел.	18.5	
1.18	Спальня на 4 чел.	18.5	
1.19	Спальня на 4 чел.	19.1	
1.20	Спальня на 2 чел.	12.0	
1.21	Гардероб	16.8	
1.22	Комната личной гигиены	5.1	
1.23	Умывальная с мойками д/ног, с/у	9.5	
Отряд 2 (23 чел.)			
1.24	Преддушевая	4.4	
1.25	Душевая	3.9	
1.26	Туалетная комната	7.7	
1.27	Коридор	4.1	
1.28	Помещение для хранения детских вещей	3.8	
1.29	Комната дневного пребывания	45.7	
1.30	Комната воспитателей и тренеров	16.8	
Отряд 2 (23 чел.)			
1.31	Спальня на 4 чел.	18.5	
1.32	Спальня на 4 чел.	18.5	
1.33	Спальня на 4 чел.	18.5	
1.34	Спальня на 4 чел.	18.5	
1.35	Спальня на 4 чел.	18.5	
1.36	Спальня на 3 чел.	18.5	
1.37	Гардероб	16.8	
1.38	Комната личной гигиены	5.1	
1.39	Умывальная с мойками д/ног, с/у	9.7	
1.40	Преддушевая	4.2	
1.41	Душевая	4.1	
1.42	Туалетная комната	7.4	
1.43	Коридор	4.2	
1.44	Помещение для хранения детских вещей	3.8	
1.45	Комната дневного пребывания	47.7	
1.46	Комната воспитателей и тренеров	13.0	
		765.4	

№	Наименование	Площ., м ²	Категор.	Примечание
1.24	Преддушевая	4.4		
1.25	Душевая	3.9		
1.26	Туалетная комната	7.7		
1.27	Коридор	4.1		
1.28	Помещение для хранения детских вещей	3.8		
1.29	Комната дневного пребывания	45.7		
1.30	Комната воспитателей и тренеров	16.8		
Отряд 2 (23 чел.)				
1.31	Спальня на 4 чел.	18.5		
1.32	Спальня на 4 чел.	18.5		
1.33	Спальня на 4 чел.	18.5		
1.34	Спальня на 4 чел.	18.5		
1.35	Спальня на 4 чел.	18.5		
1.36	Спальня на 3 чел.	18.5		
1.37	Гардероб	16.8		
1.38	Комната личной гигиены	5.1		
1.39	Умывальная с мойками д/ног, с/у	9.7		
1.40	Преддушевая	4.2		
1.41	Душевая	4.1		
1.42	Туалетная комната	7.4		
1.43	Коридор	4.2		
1.44	Помещение для хранения детских вещей	3.8		
1.45	Комната дневного пребывания	47.7		
1.46	Комната воспитателей и тренеров	13.0		
		765.4		

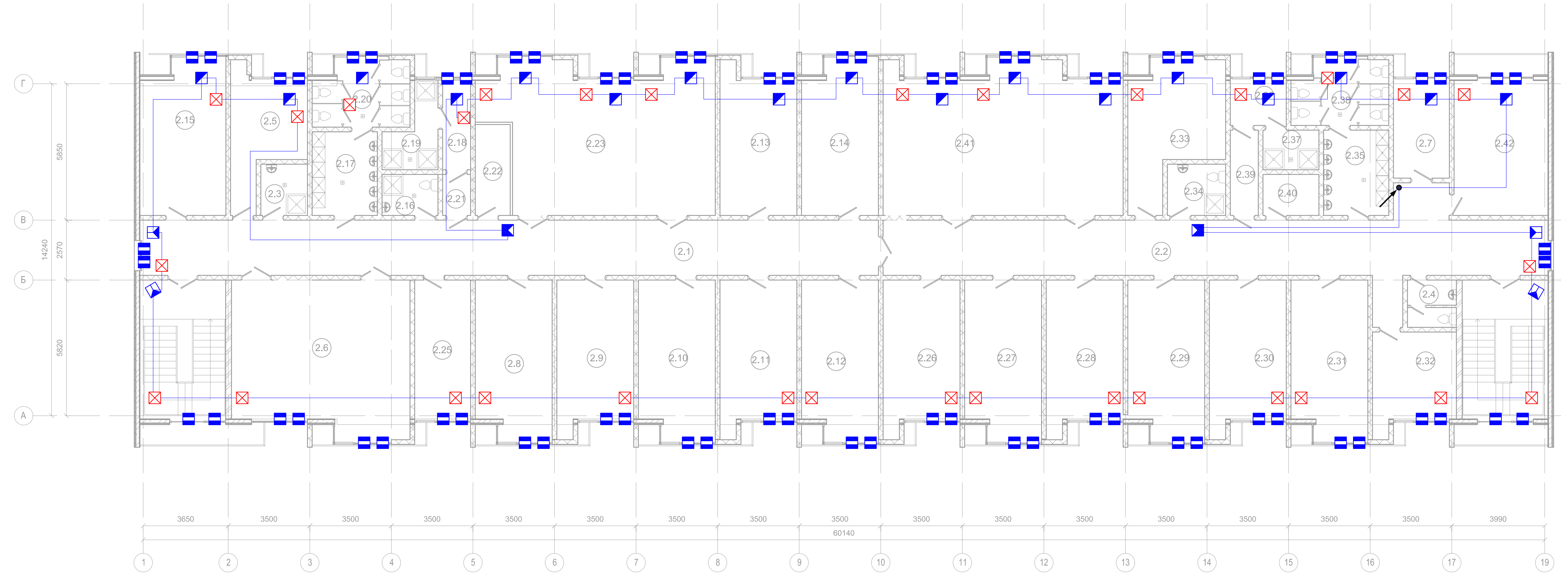
Условные обозначения

- Извещатель комбинированный
- Извещатель объемный адресный потолочный
- Извещатель объемный адресный
- Извещатель акустический адресный
- Кнопка тревожная адресная
- Извещатель магнитоконтактный неадресный
- Адресный звуковой расширитель

Где: AX/X — номер по порядку;
 — номер ПКП адресного шлейфа;

Составлено
 Бюж. шиф. №
 Попр. и дата
 Ив. № подл.

КСБ.2					
Реконструкция загородной детской оздоровительной базы					
Изм.	Кол. уч.	Лист	№ док.	Подпись	Дата
Разработал	Афонин				04.13
Комплекс систем безопасности					Страница
					Лист
					Листов
Размещение оборудования ОС и схема прокладки кабельных трасс на плане 1-го этажа. Спальный корпус для девочек					П
					1
					1



ЭКСПЛИКАЦИЯ ПОМЕЩЕНИЙ.				
№	Наименование	Площ., м ²	Категор.	Примечание
2.1	Коридор	75.1		
2.2	Коридор	74.4		
2.3	Помещение уборочного инвентаря	4.4		
2.4	Санузел для персонала	4.3		
2.5	Гардероб для мальчиков	14.4		
2.6	Комната дневного пребывания	48.5		
2.7	Комната глажения и чистки одежды	10.1		
Отряд 3 (28 чел.)				
2.8	Спальня на 4 чел.	22.1		
2.9	Спальня на 4 чел.	20.3		
2.10	Спальня на 4 чел.	22.1		
2.11	Спальня на 4 чел.	20.3		
2.12	Спальня на 4 чел.	22.1		
2.13	Спальня на 4 чел.	19.7		
2.14	Спальня на 4 чел.	21.1		
2.15	Гардероб	23.5		
2.16	Комната личной гигиены	4.2		
2.17	Умывальная с мойками д/ног, с/у	10.0		
2.18	Преддушевая	4.6		
2.19	Душевая	6.1		
Отряд 4 (27 чел.)				
2.20	Туалетная комната	11.7		
2.21	Коридор	2.1		
2.22	Помещение для хранения вещей	5.8		
2.24	Комната дневного пребывания	58.4		
Отряд 4 (27 чел.)				
2.26	Спальня на 4 чел.	20.3		
2.27	Спальня на 4 чел.	22.1		
2.28	Спальня на 4 чел.	20.3		
2.29	Спальня на 4 чел.	22.1		
2.30	Спальня на 4 чел.	20.3		
2.31	Спальня на 4 чел.	22.1		
2.32	Спальня на 3 чел.	14.0		
2.33	Гардероб	21.1		
2.34	Комната личной гигиены	5.5		
2.35	Умывальная с мойками д/ног, с/у	10.2		
2.36	Преддушевая	4.6		
2.37	Душевая	4.1		
2.38	Туалетная комната	11.4		
2.39	Коридор	4.4		
2.40	Помещение для хранения вещей	4.2		
2.41	Комната дневного пребывания	63.1		
2.42	Комната воспитателей и тренеров	23.3		
		812.6		

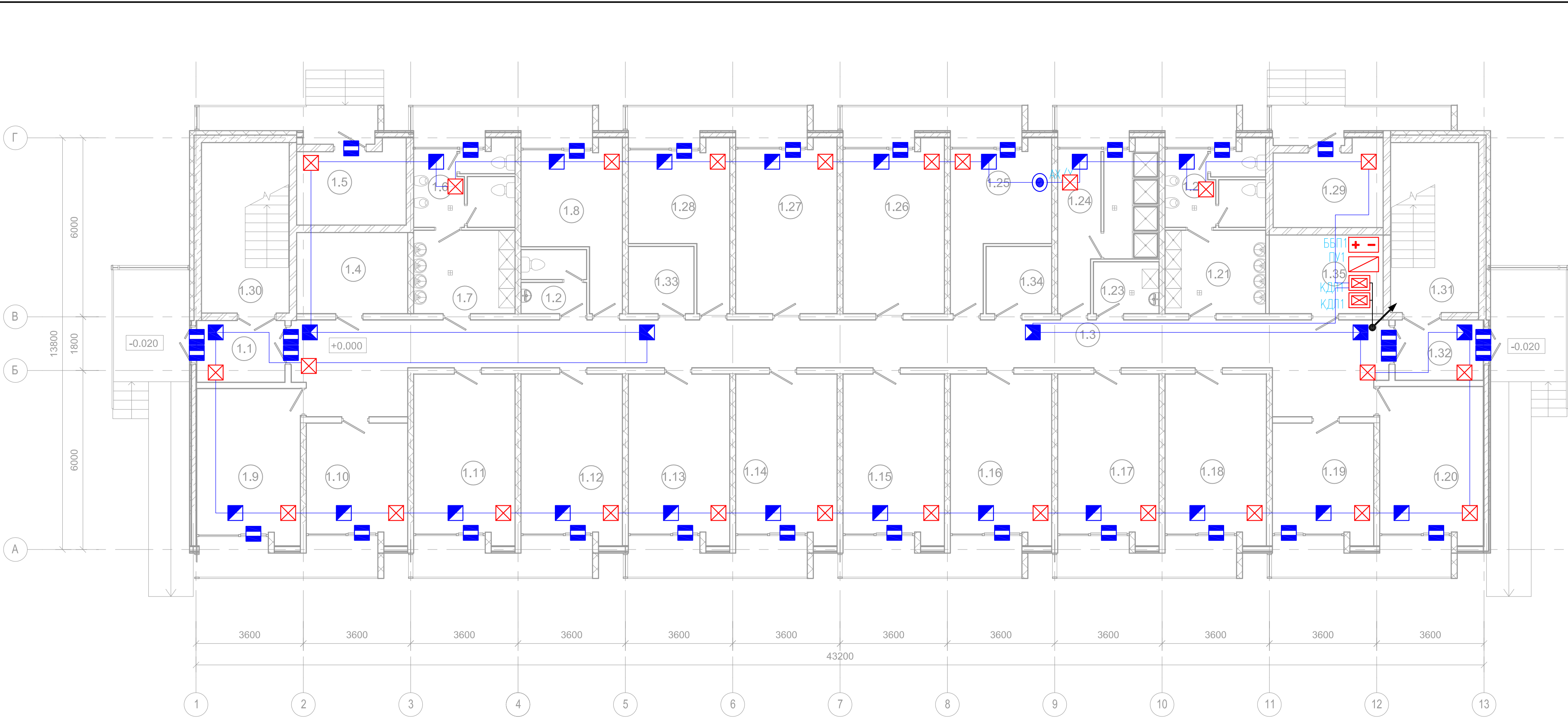
№	Наименование	Площ., м ²	Категор.	Примечание
2.20	Туалетная комната	11.7		
2.21	Коридор	2.1		
2.22	Помещение для хранения вещей	5.8		
2.24	Комната дневного пребывания	58.4		
Отряд 4 (27 чел.)				
2.26	Спальня на 4 чел.	20.3		
2.27	Спальня на 4 чел.	22.1		
2.28	Спальня на 4 чел.	20.3		
2.29	Спальня на 4 чел.	22.1		
2.30	Спальня на 4 чел.	20.3		
2.31	Спальня на 4 чел.	22.1		
2.32	Спальня на 3 чел.	14.0		
2.33	Гардероб	21.1		
2.34	Комната личной гигиены	5.5		
2.35	Умывальная с мойками д/ног, с/у	10.2		
2.36	Преддушевая	4.6		
2.37	Душевая	4.1		
2.38	Туалетная комната	11.4		
2.39	Коридор	4.4		
2.40	Помещение для хранения вещей	4.2		
2.41	Комната дневного пребывания	63.1		
2.42	Комната воспитателей и тренеров	23.3		
		812.6		

Условные обозначения

- Извещатель комбинированный
 - Извещатель объемный адресный потолочный
 - Извещатель объемный адресный
 - Извещатель акустический адресный
 - Кнопка тревожная адресная
 - Извещатель магнитоконтактный неадресный
 - Адресный звуковой расширитель
- Где: АХ/Х — номер по порядку;
 — номер ПКП адресного шлейфа;

Согласовано
 Взам. инв. №
 Подп. и дата
 Инв. № подл.

КСБ.3					
Реконструкция загородной детской оздоровительной базы					
Изм.	Кол. у.	Лист	№ док.	Подпись	Дата
Разработал	Афонин				04.13
Комплекс систем безопасности				Страница	Лист
				П	1
Размещение оборудования ОС и схема прокладки кабельных трасс на плане 2-го этажа. Спальный корпус для девочек					



ЭКСПЛИКАЦИЯ ПОМЕЩЕНИЙ				
№	Наименование	Площ., м ²	Категор.	Примечание
1.1	Входной тамбур	6.1		
1.2	Туалет для персонала	4.7		
1.3	Коридор	62.0		
1.4	Гардероб	10.1		
1.5	Электрощитовая	9.4		
1.6	Туалетная комната	8.8		
1.7	Умывальная с ножными ваннами	9.5		
1.8	Комната дежурного воспитателя	13.7		
1.9	Спальня на 3 чел.	17.1		
1.10	Спальня на 2 чел.	12.7		
1.11	Спальня на 4 чел.	18.3		
1.12	Спальня на 4 чел.	18.3		
1.13	Спальня на 4 чел.	18.3		
1.14	Спальня на 4 чел.	18.3		
1.15	Спальня на 4 чел.	18.3		
1.16	Спальня на 4 чел.	18.3		
1.17	Спальня на 4 чел.	18.3		
1.18	Спальня на 4 чел.	18.3		
1.21	Умывальная с ножными ваннами	9.4		
1.22	Туалетная комната	8.8		
1.23	Помещение уборочного инвентаря	3.8		
1.24	Душевая	14.7		
1.25	Комната воспитателей	13.3		
1.26	Спальня на 4 чел.	19.0		
1.27	Спальня на 4 чел.	19.3		
1.28	Гардероб	13.3		
1.29	ИТП	9.7		
1.30	Лестничная клетка 1	16.8		
1.31	Лестничная клетка 2	16.8		
1.32	Входной тамбур	6.0		
1.33	Помещение для хранения детских вещей	5.0		
1.34	Помещение для хранения детских вещей	5.0		
1.35	Гардероб	10.0		
		501.4		

№	Наименование	Площ., м ²	Категор.	Примечание
1.19	Спальня на 2 чел.	12.7		
1.20	Спальня на 3 чел.	17.3		
1.21	Умывальная с ножными ваннами	9.4		
1.22	Туалетная комната	8.8		
1.23	Помещение уборочного инвентаря	3.8		
1.24	Душевая	14.7		
1.25	Комната воспитателей	13.3		
1.26	Спальня на 4 чел.	19.0		
1.27	Спальня на 4 чел.	19.3		
1.28	Гардероб	13.3		
1.29	ИТП	9.7		
1.30	Лестничная клетка 1	16.8		
1.31	Лестничная клетка 2	16.8		
1.32	Входной тамбур	6.0		
1.33	Помещение для хранения детских вещей	5.0		
1.34	Помещение для хранения детских вещей	5.0		
1.35	Гардероб	10.0		
		501.4		

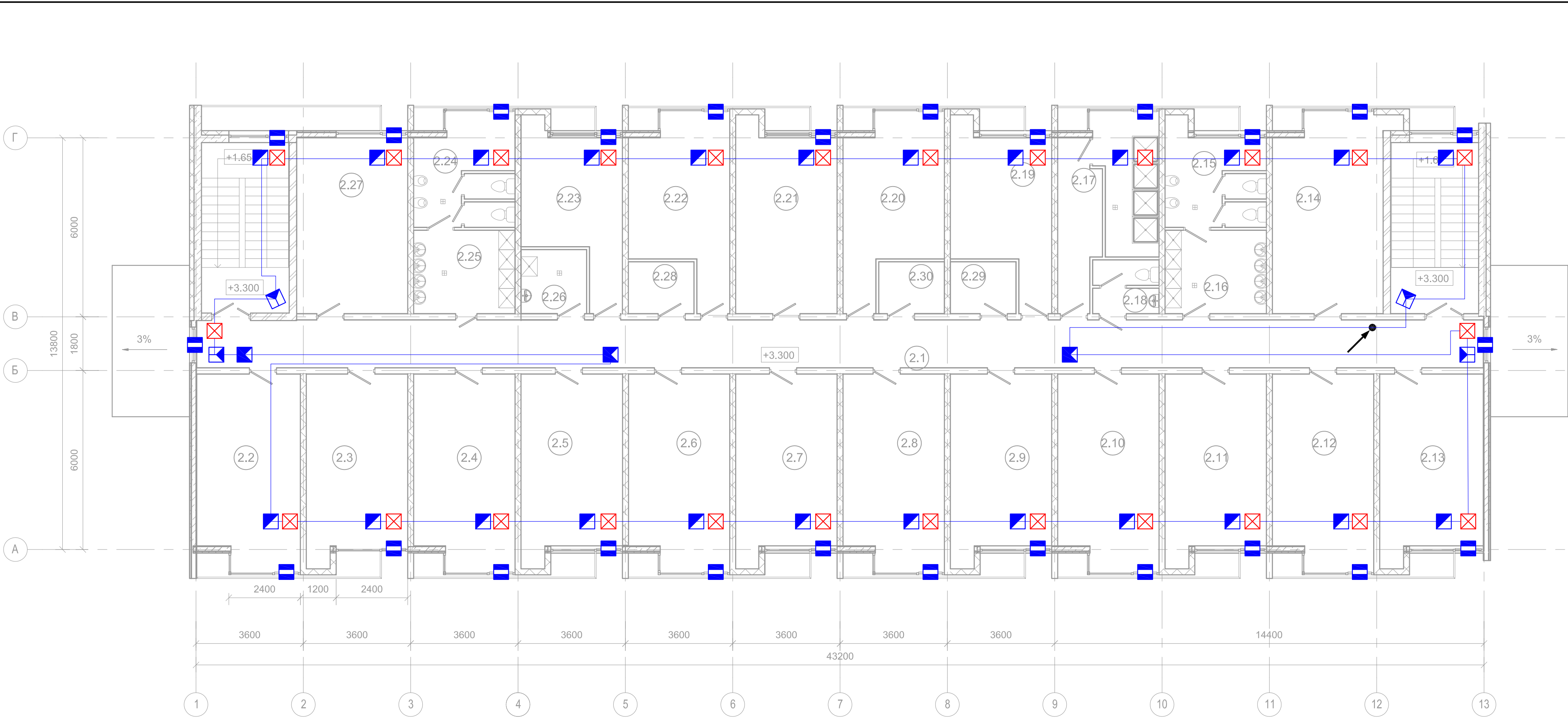
Условные обозначения

- АХ/Х Извещатель комбинированный
- АХ/Х Извещатель объемный адресный потолочный
- АХ/Х Извещатель объемный адресный
- АХ/Х Извещатель акустический адресный
- АХ/Х Кнопка тревожная адресная
- АХ/Х Извещатель магнитоконтактный неадресный
- АХ/Х Адресный звуковой расширитель

Где: АХ/Х — номер по порядку;
 — номер ПКП адресного шлейфа;

Согласовано
Инв. № погл.
Подр. и дата
Взам. инв. №

КСБ.4							
Реконструкция загородной детской оздоровительной базы							
Изм.	Кол. уч.	Лист	№ док.	Подпись	Дата		
					04.13		
Комплекс систем безопасности					Стадия	Лист	Листов
					П	1	
Размещение оборудования ОС и схема прокладки кабельных трасс на плане 1-го этажа. Спальный корпус для мальчиков							



ЭКСПЛИКАЦИЯ ПОМЕЩЕНИЙ.

№	Наименование	Площ., м ²	Категор.	Примечание
2.1	Коридор	69.0 м ²		
2.2	Гардероб	22.0 м ²		
2.3	Спальня на 4 чел.	20.2 м ²		
2.4	Спальня на 4 чел.	21.6 м ²		
2.5	Спальня на 4 чел.	20.2 м ²		
2.6	Спальня на 4 чел.	21.6 м ²		
2.7	Спальня на 4 чел.	20.2 м ²		
2.8	Спальня на 4 чел.	21.6 м ²		
2.9	Спальня на 4 чел.	20.2 м ²		
2.10	Спальня на 4 чел.	21.6 м ²		
2.11	Спальня на 4 чел.	20.2 м ²		
2.12	Спальня на 4 чел.	21.6 м ²		
2.13	Гардероб	20.6 м ²		
2.14	Комната глажения и чистки одежды	21.9 м ²		
2.15	Туалетная комната	10.7 м ²		
2.16	Умывальная с ножными ваннами	9.5 м ²		

ЭКСПЛИКАЦИЯ ПОМЕЩЕНИЙ.

№	Наименование	Площ., м ²	Категор.	Примечание
2.17	Душевая	17.5 м ²		
2.18	Туалет для персонала	4.0 м ²		
2.19	Комната воспитателей	16.7 м ²		
2.20	Спальня на 3 чел.	17.8 м ²		
2.21	Спальня на 4 чел.	21.1 м ²		
2.22	Комната воспитателей	17.8 м ²		
2.23	Спальня на 3 чел.	15.5 м ²		
2.24	Туалетная комната	12.1 м ²		
2.25	Умывальная с ножными ваннами	9.5 м ²		
2.26	Помещение уборочного инвентаря	4.7 м ²		
2.27	Гардероб	22.0 м ²		
2.28	Помещение для хранения детских вещей	3.8 м ²		
2.29	Помещение для хранения детских вещей	3.9 м ²		
2.30	Помещение для хранения детских вещей	3.9 м ²		
		533.0 м ²		

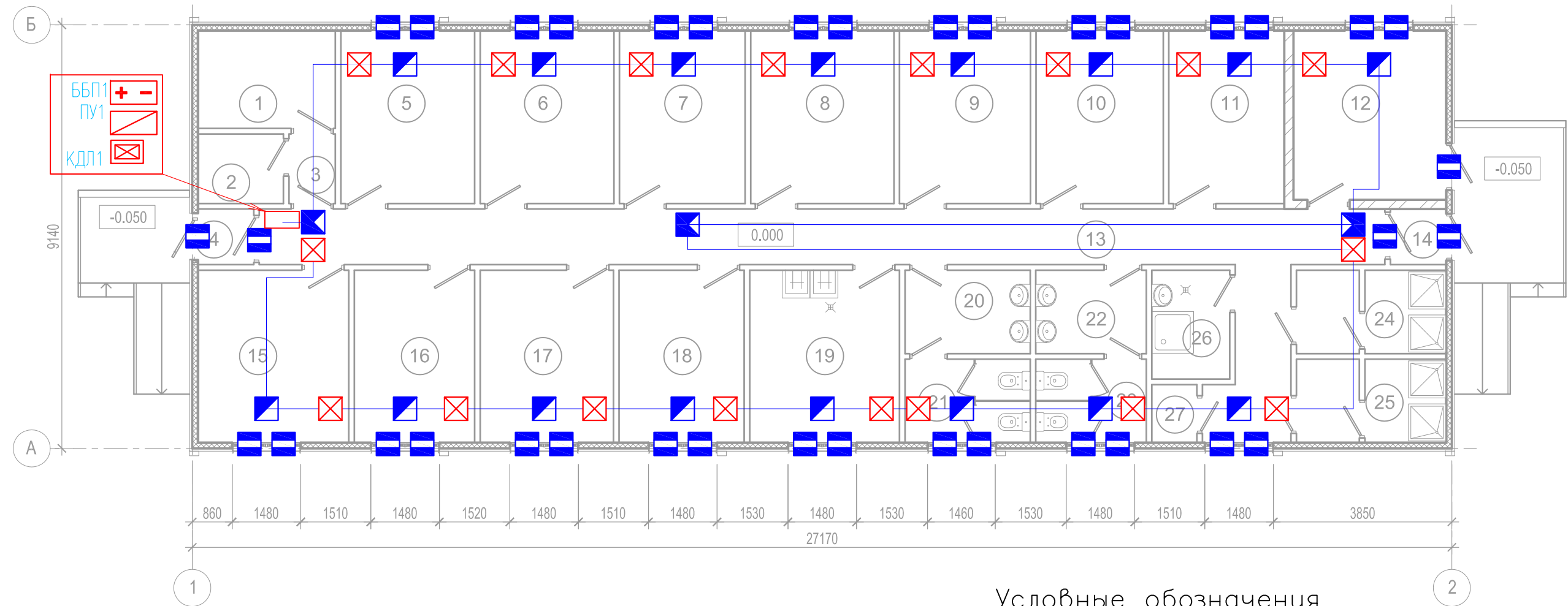
Условные обозначения

- АХ/Х Извещатель комбинированный
- АХ/Х Извещатель объемный адресный потолочный
- АХ/Х Извещатель объемный адресный
- АХ/Х Извещатель акустический адресный
- АХ/Х Кнопка тревожная адресная
- АХ/Х Извещатель магнитоконтактный неадресный
- АХ/Х Адресный звуковой расширитель

Где: АХ/Х — номер по порядку;
 — номер ПКП адресного шлейфа;

Инв. N погл. Погр. и дата Взам. инв. N
 Согласовано

						КСБ.5		
						Реконструкция загородной детской оздоровительной базы		
Изм.	Кол. уч.	Лист	N док.	Подпись	Дата	Комплекс систем безопасности		
Разработал	Афонин				04.13			
						П	1	
						Размещение оборудования ОС и схема прокладки кабельных трасс на плане 2-го этажа. Спальный корпус для мальчиков		



Экспликация помещений

Номер пом.	Наименование	Площадь, м2	Кат. пом.
1	Гладильная комната	6,30	
2	Сушильная комната	2,80	
3	Тамбур	1,50	
4	Тамбур	1,47	
5	Жилая комната на 1человека 1	10,76	
6	Жилая комната 2 на 1человека	10,76	
7	Жилая комната 3 на 1человека	10,11	
8	Жилая комната 4 на 1человека	11,53	
9	Жилая комната 5 на 1человека	10,54	
10	Жилая комната 6 на 1человека	10,24	
11	Жилая комната 7 на 1человека	9,29	
12	ИТП	12,10	
13	Коридор	34,63	
14	Тамбур	1,47	
15	Жилая комната 8 на 2 человека	12,18	
16	Жилая комната 9 на 1человека	9,65	
17	Жилая комната 10 на 1человека	10,70	
18	Жилая комната 11 на 1человека	10,04	
19	Кухня	12,02	
20	Умывальная для женщин	4,86	
21	Сан. узел для женщин	4,86	
22	Умывальная для мужчин	4,29	
23	Сан. узел для мужчин	4,29	
24	Душевая для мужчин	5,85	
25	Душевая для женщин	5,85	
26	Кладовая уборочного инвентаря	3,95	
27	ГРЩ	1,20	
Итого:		223,24	

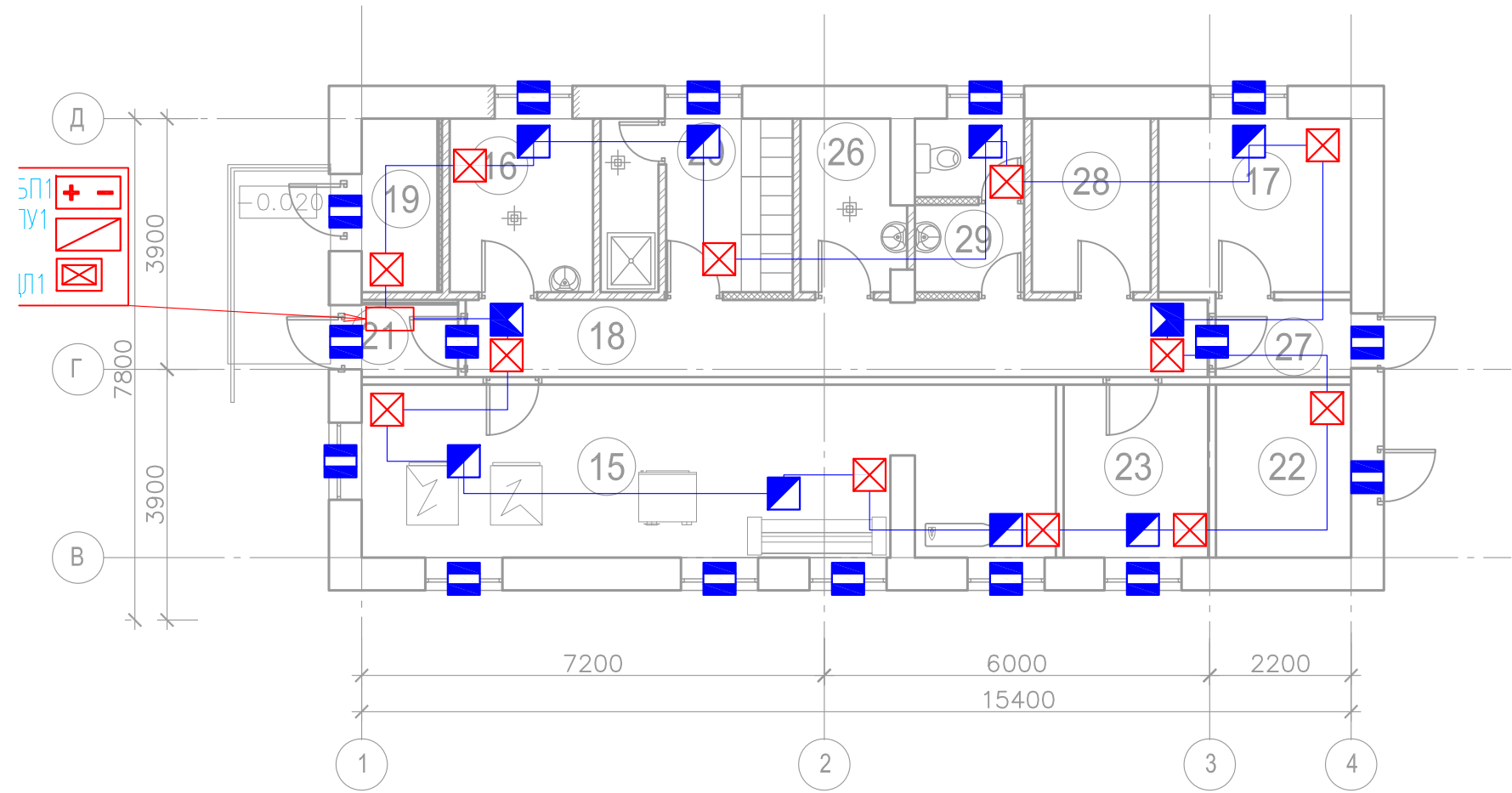
Условные обозначения

- AX/X Извещатель комбинированный
- AX/X Извещатель объемный адресный потолочный
- AX/X Извещатель объемный адресный
- AX/X Извещатель акустический адресный
- AX/X Кнопка тревожная адресная
- AX/X Извещатель магнитоконтактный неадресный
- AX/X Адресный двухзонный расширитель

Где: AX/X — номер по порядку;
 — номер ПКП адресного шлейфа;

Инв. N подл.	Подп. и дата	Взам. инв. N

						КСБ.6		
						Реконструкция загородной детской оздоровительной базы		
Изм.	Кол. уч.	Лист	N док.	Подпись	Дата			
Разработал	Афонин				04.13			
						Комплекс систем безопасности		
						Стация	Лист	Листов
						П	1	
						Размещение оборудования ОС и схема прокладки кабельных трасс на плане 1-го этажа. Общежитие персонала		



Экспликация помещений

Номер пом.	Наименование	Площадь, м2	Кат. пом.
15	Производственный цех		
16	Помещение хранения и разбора грязного белья		В4
17	Детская постирочная		
18	Коридор		
19	Электрощитовая		В4
20	Гардероб персонала		
21	Тамбур		
22	ИТП, водомерный узел		Д
23	Кладовая чистого белья		В4
26	Помещение уборочного инвентаря		В4
27	Тамбур		
28	Венткамера		Д
29	Санузел		
Итого:			

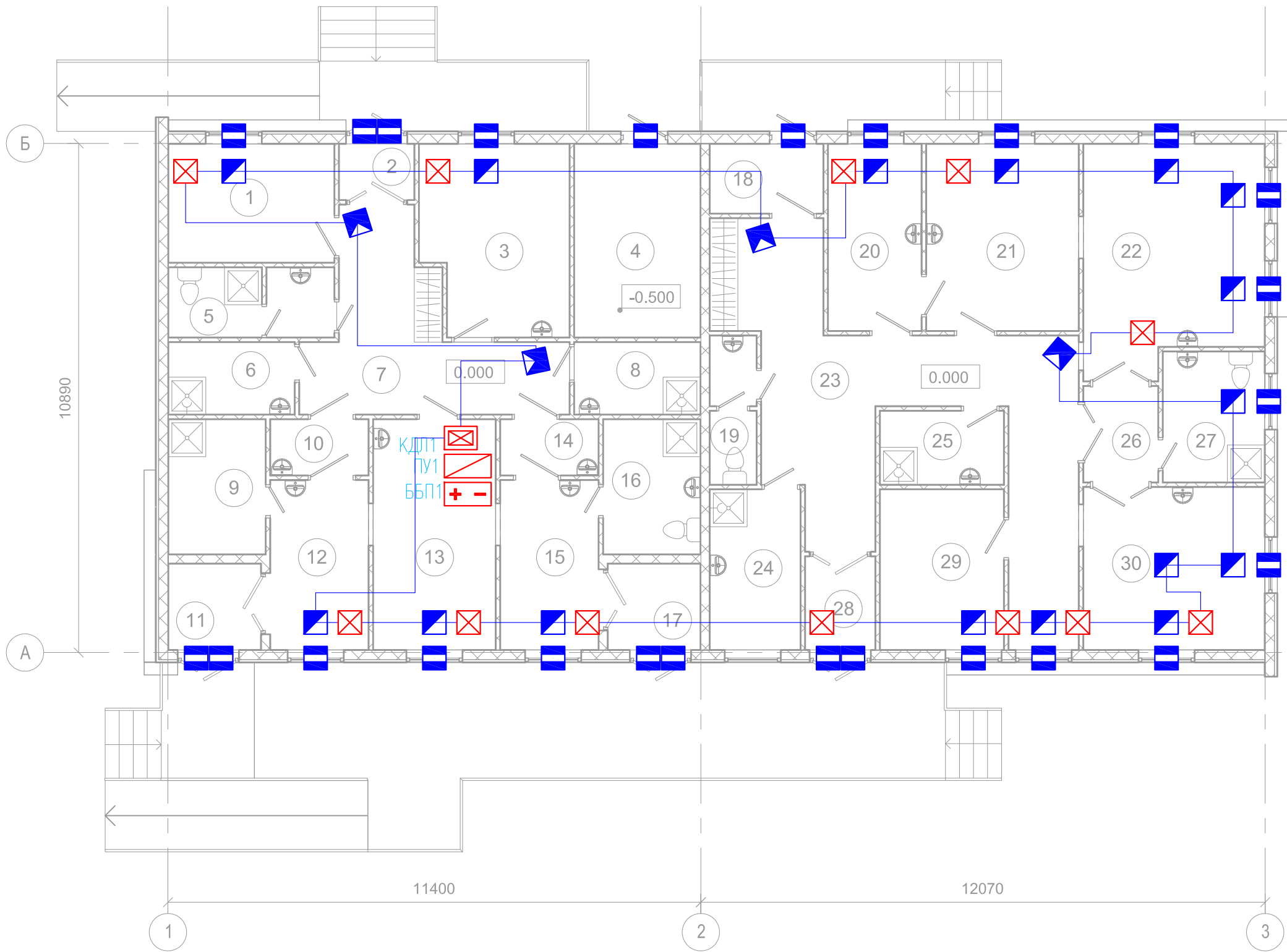
Условные обозначения

- Извещатель комбинированный
- Извещатель объемный адресный потолочный
- Извещатель объемный адресный
- Извещатель акустический адресный
- Кнопка тревожная адресная
- Извещатель магнитоконтактный неадресный
- Адресный двухзонный расширитель

Где: AX/X — номер по порядку;
 — номер ПКП адресного шлейфа;

Инв. N подл.	Подп. и дата	Взам. инв. N

						КСБ.7			
						Реконструкция загородной детской оздоровительной базы			
Изм.	Кол. уч.	Лист	N док.	Подпись	Дата	Комплекс систем безопасности	Стадия	Лист	Листов
Разработал	Афонин				04.13		П	1	
						Размещение оборудования ОС и схема прокладки кабельных трасс на плане 1-го этажа. Прачечная			



ЭКСПЛИКАЦИЯ ПОМЕЩЕНИЙ			
№	Наименование	Площадь, м ²	Кат. помещения
1	Буфетная	9.02	
2	Тамбур	1.93	
3	Процедурная	12.37	
4	Техническое помещение	11.18	
5	Санузел персонала	5.33	
6	Помещение временного хранения медицинских отходов	4.19	
7	Коридор	14.65	
8	Помещение уборочного инвентаря и дезинфицирующих растворов	4.19	
9	Санузел (туалет, умывальник, душ)	6.01	
10	Шлюз	2.52	
11	Тамбур	3.65	
12	Изолятор	7.63	
13	Медицинский кабинет (пост медсестры)	12.93	
14	Шлюз	2.52	
15	Изолятор	7.63	
16	Санузел (туалет, умывальник, душ)	6.01	
17	Тамбур	3.65	
18	Тамбур	3.62	
19	Санузел персонала	3.19	
20	Процедурная	8.00	
21	Медицинский кабинет (кабинет врача)	13.04	
22	Палата на 3 койки	18.02	
23	Коридор	30.32	
24	Помещение временного хранения медицинских отходов	6.66	
25	Помещение уборочного инвентаря и дезинфицирующих растворов	4.19	
26	Шлюз	3.30	
27	Санузел (туалет, умывальник, душ)	6.10	
28	Тамбур	3.00	
29	Буфетная	9.10	
30	Палата на 2 койки	13.51	
		237.44	

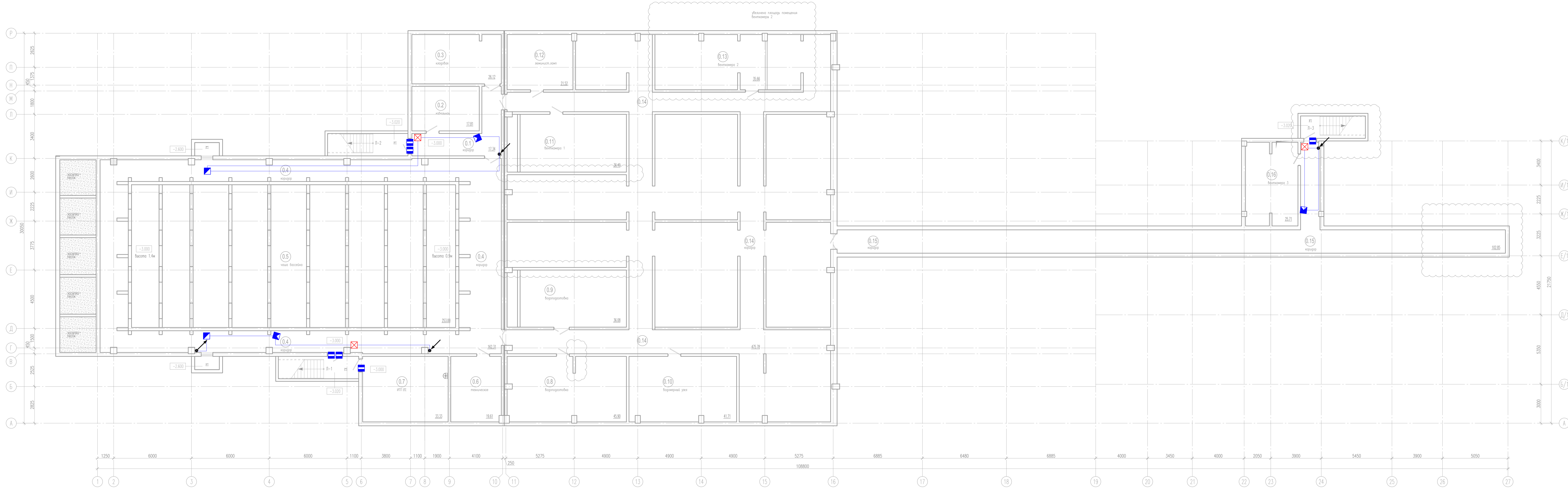
Условные обозначения

- Извещатель комбинированный
- Извещатель объемный адресный потолочный
- Извещатель объемный адресный
- Извещатель акустический адресный
- Кнопка тревожная адресная
- Извещатель магнитоконтактный неадресный
- Адресный двухзонный расширитель

Где: AX/X — номер по порядку;
 — номер ПКП адресного шлейфа;

Инв. N подл.	Подп. и дата	Взам. инв. N

КСБ.8					
Реконструкция загородной детской оздоровительной базы					
Изм.	Кол. уч.	Лист	N док.	Подпись	Дата
Разработал	Афонин				04.13
Комплекс систем безопасности				Стадия	Лист
				П	1
Размещение оборудования ОС и схема прокладки кабельных трасс на плане 1-го этажа. Медицинский блок				Листов	



Экспликация помещений подвального этажа

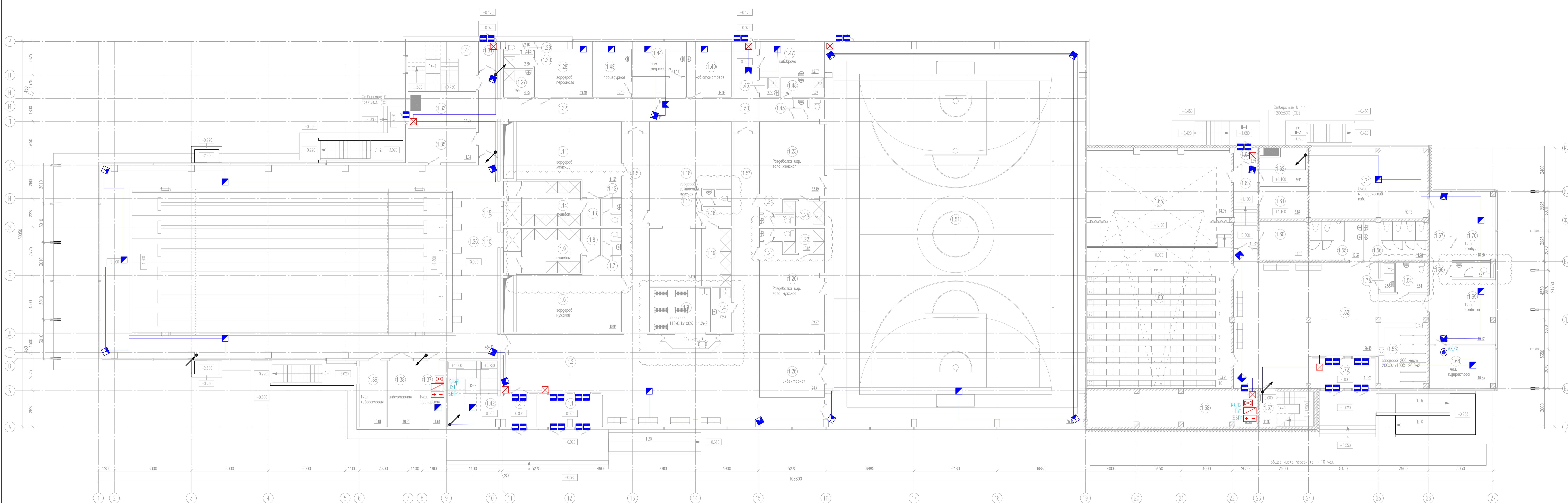
Номер помещения	Наименование	Площадь, м2	Кот. пом.
0.1	Коридор	17.34	-
0.2	Кабельная	17.81	В4
0.3	Кладовая бассейна	26.12	В4
0.4	Коридор	182.31	-
0.5	Помещение под машиной бассейна	253.00	-
0.6	Техническое помещение бассейна	19.61	-
0.7	ИТП	33.33	-
0.8	Техническое помещение бассейна	45.90	-
0.9	Техническое помещение бассейна	36.08	-
0.10	Водомерный узел	41.71	-
0.11	Вентиляционная камера N1	36.49	В3
0.12	Помещение хранения компрессорных ламп	21.52	-
0.13	Вентиляционная камера N2	35.66	В3
0.14	Коридор	475.78	-
0.15	Коридор	102.85	-
0.16	Вентиляционная камера N3	25.71	В3
Итого		1351.22	
Итого общая площадь этажа		1474.13	

Условные обозначения

- Извещатель комбинированный
 - Извещатель объемный адресный потолочный
 - Извещатель объемный адресный
 - Извещатель акустический адресный
 - Кнопка тревожная адресная
 - Извещатель магнитоконтактный неадресный
 - Адресный звуковой расширитель
- Где: АХ/Х — номер по порядку;
 АХ/Х — номер ТКП адресного шлейфа;

Создано: _____
 Проверено: _____
 Дата: _____

КСБ.9					
Реконструкция заводской гетской оздоровительной базы					
Изм.	Кол. в.	Лист	В. в. в.	Получил	Дата
Разработал	Архонт				04.13
Комплекс систем безопасности					Страниц
Размещение оборудования ОБ и схема прокладки кабельных трасс на плане подвала.					Лист
Спортивно-административный корпус					Листов
					П 1



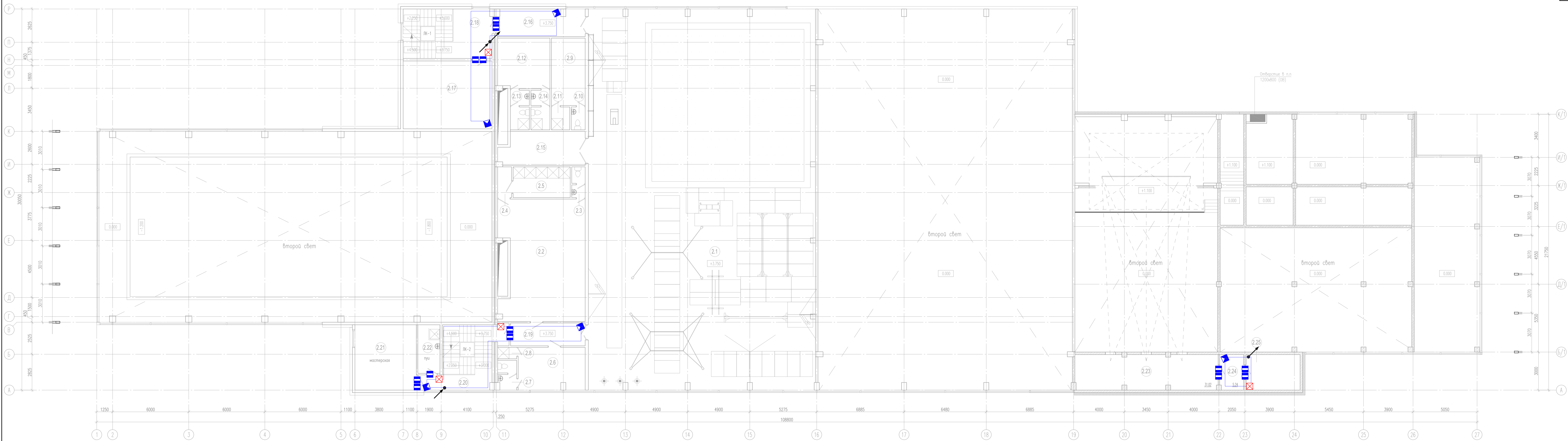
Экспликация помещений 1 этажа

Номер помещения	Наименование	Площадь, м ²	Кат. пом.	Номер помещения	Наименование	Площадь, м ²	Кат. пом.	Номер помещения	Наименование	Площадь, м ²	Кат. пом.
1.1	Возной тамбур	11.00		1.25	Душевая	25.20		1.50	Коридор	602.00	
1.2	Вестибюль	129.80		1.26	Инвентарная	4.40		1.51	Исровой зал	111.20	
1.3	Гардероб	20.90		1.27	Помещение уборочного инвентаря	11.20					
1.4	Помещение уборочного инвентаря	5.00		1.28	Гардероб персонала	2.30		1.52	Вестибюль	126.45	
1.5	Коридор	46.90		1.29	Туалет	2.30		1.53	Гардероб	-	
1.5'	Коридор	46.40		1.30	Душевая	3.30		1.54	Уборная для МГН (униформная кабина)	5.54	
1.6	Раздевалка бассейна мужская	48.20		1.31	Возной тамбур	7.00		1.55	Уборная (мужская)	12.32	
1.7	Туалет	2.30		1.32	Коридор	13.20		1.56	Уборная (женская)	14.98	
1.8	Прездущевая	3.80		1.33	ГРЩ	3.30		1.57	Лестничная клетка (ПК-3)	11.90	
1.9	Душевая	13.90		1.34	Коридор	14.00		1.58	Раздевалка спортивная	36.54	
1.10	Нижняя ванна	4.20		1.35	Пост медресистры	467.30		1.59	Зрительный зал	123.71	
1.10	Нижняя ванна	48.20		1.36	Бассейн	12.70		1.60	Косметическая	11.18	
1.11	Раздевалка бассейна женская	2.30		1.37	Комната дежурного тренера	10.30		1.61	Инвентарная	8.87	
1.12	Туалет	3.80		1.38	Инвентарная	10.20		1.62	Артистическая	9.91	
1.13	Прездущевая	13.90		1.39	Лаборатория	4.00		1.63	Коридор	11.62	
1.14	Душевая	4.20		1.40	Возной тамбур	20.60		1.64	Возной тамбур	2.55	
1.15	Нижняя ванна	65.00		1.41	Лестничная клетка	24.40		1.65	Сцена	84.05	
1.16	Раздевалка гимнастического зала мужская	2.20		1.42	Лестничная клетка	12.10		1.66	Уборная для персонала	3.87	
1.17	Туалет	2.90		1.43	Проверочная	10.00		1.67	Коридор	19.04	
1.18	Прездущевая	9.20		1.44	Помещение медресистры	3.30		1.68	Кабинет директора	16.83	
1.19	Душевая	33.80		1.45	Туалет	4.00		1.69	Кабинет заведующего	16.92	
1.20	Раздевалка шрихового зала (мужская)	2.20		1.46	Помещение хранения медицинских отходов	10.20		1.70	Кабинет заведующего	18.60	
1.21	Туалет	4.80		1.47	Кабинет врача	4.00		1.71	Методический кабинет	50.15	
1.22	Душевая	33.80		1.48	Помещение уборочного инвентаря	14.80		1.72	Возной тамбур	11.62	
1.23	Раздевалка шрихового зала женская	2.20		1.49	Кабинет стоматолога	24.80		1.73	Помещение уборочного инвентаря	2.53	
1.24	Туалет	4.80		1.50	Коридор	602.00					

Условные обозначения

- Извещатель комбинированный
 - Извещатель объемный адресный потолочный
 - Извещатель объемный адресный
 - Извещатель акустический адресный
 - Кнопка тревожная адресная
 - Извещатель магнитоконтактный неадресный
 - Адресный звуковой расширитель
- Где: АХ/Х — номер по порядку;
 ТХТ — номер ТХТ адресного шлейфа;

КСБ.10					
Реконструкция заворонной детской оздоровительной базы					
Изм.	Кол. р.	Лист	№ экз.	Подпись	Дата
Работало	Архив				04.13
Комплекс систем безопасности				Страна	Лист
Размещение оборудования ОБ и схема прокладки кабельных трасс на плане 1-го этажа.				П	1
Спортивно-административный корпус				Листов	



Экспликация помещений 2 этажа

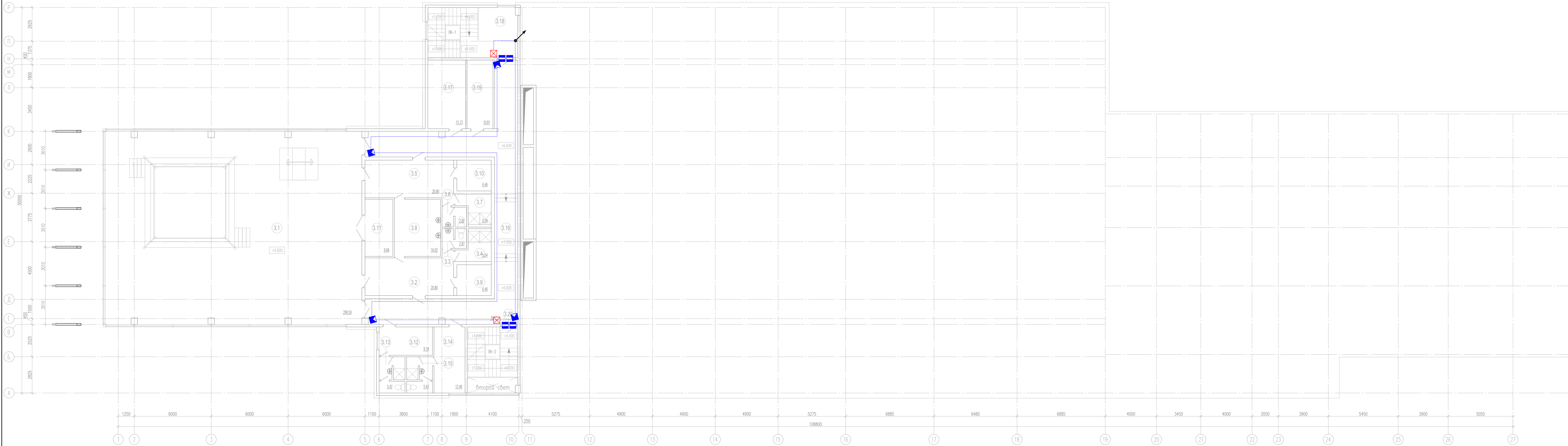
Номер пом.	Наименование	Площадь, м ²	Кат. пом.
2.1	Гимнастический зал	6,1	
2.2	Раздевалка гимнастического зала женская	42,8	
2.3	Туалет	14,0	
2.4	Проздубная	11,3	
2.5	Душевая	7,0	
2.6	Тренерская женская	7,0	
2.7	Туалет	4,9	
2.8	Душевая	12,2	
2.9	Тренерская мужская	62,2	
2.10	Туалет	10,5	
2.11	Душевая	6,1	
2.12	Тренерская бассейн	5,0	
2.13	Санузел	4,1	
2.14	Санузел	13,7	
2.15	Инвентарная	6,0	
2.16	Коридор	12,8	
2.17	Мастерская	24,0	
2.18	Лестничная клетка (ЛК-1)	18,5	
2.19	Коридор	18,5	
2.20	Лестничная клетка (ЛК-2)	18,5	
2.21	Мастерская	18,5	
2.22	Помещение уборочного инвентаря	14,9	
2.23	Канализационная	15,2	
2.24	Танбур	23,5	
2.25	Лестничная клетка (ЛК-3)		
Итого		377,2	

Условные обозначения

- Извещатель комбинированный
- Извещатель объемный адресный потолочный
- Извещатель объемный адресный
- Извещатель акустический адресный
- Кнопка тревожная адресная
- Извещатель магнитоконтактный неадресный
- Адресный звуковой расширитель

Где: АХ/Х — номер по порядку;
 АХ/Х — номер ТКП адресного шлейфа;

КСБ.11						
Реконструкция заводской детской оздоровительной базы						
Изм.	Кат. р.	Лист	В. гр.	Подпись	Дата	
Разработал	Архитектор				04.13	
Комплекс систем безопасности					Статус	Лист
Размещение оборудования ОБ и схема прокладки кабельных трасс на плане 2-го этажа.					П	1
Спортивно-административный корпус					Листов	



Экспликация помещений 3 этажа

Номер пом.	Наименование	Площадь, м2	Кот. пом.
3.1	Зал для бокса	299.50	
3.2	Раздевалка зала для бокса (мужская)	20.80	
3.3	Уборная	2.87	
3.4	Душевая	5.54	
3.5	Раздевалка зала для бокса (женская)	20.80	
3.6	Уборная	2.87	
3.7	Душевая	5.54	
3.8	Массажный кабинет	16.02	
3.9	Инфракрасная кабина	6.46	
3.10	Инфракрасная кабина	6.46	
3.11	Инвентарная	9.66	
3.12	Тренировочная (мужская)	9.19	
3.13	Санузел	5.42	
3.14	Тренировочная (женская)	12.46	
3.15	Санузел	5.42	
3.16	Коридор	76.67	
3.17	Серверная	15.73	
3.18	Лестничная клетка (ЛК-1)		
3.19	Помещение уборочного инвентаря	10.81	
3.20	Лестничная клетка (ЛК-2)		
	Итого	532.2	

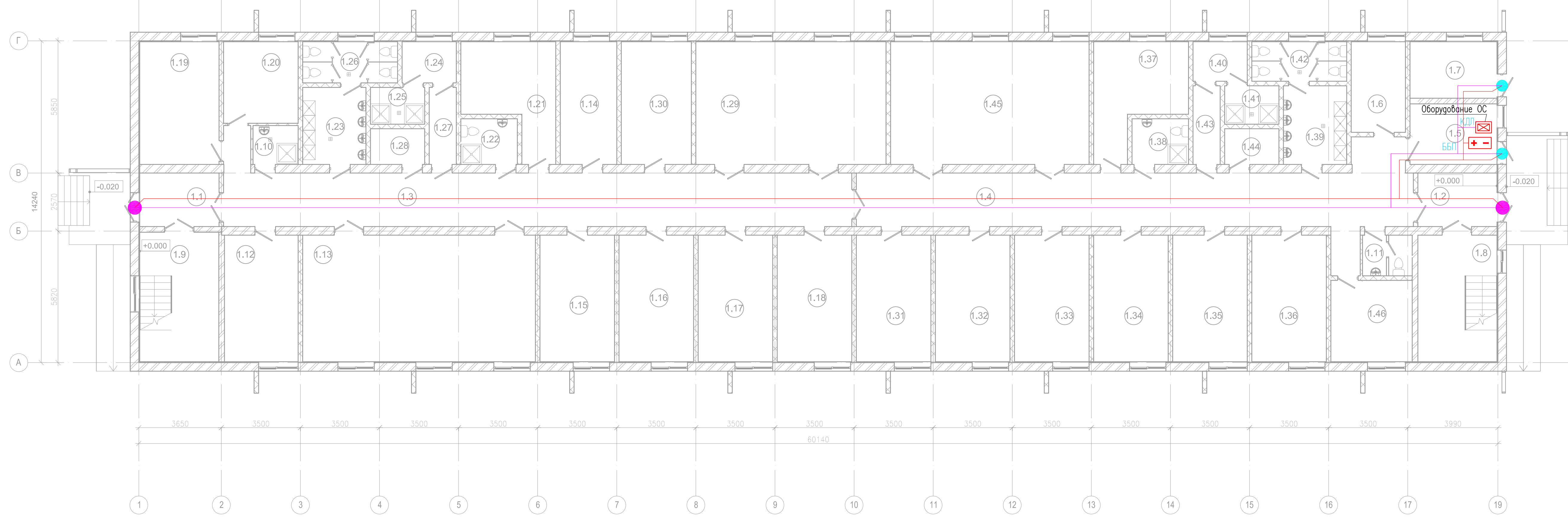
Условные обозначения

- Извещатель комбинированный
- Извещатель объемный адресный потолочный
- Извещатель объемный адресный
- Извещатель акустический адресный
- Кнопка тревожная адресная
- Извещатель магнитоконтактный неадресный
- Адресный звуковой расширитель

Где: АХ/Х — номер по порядку;
 — номер ТКП адресного шлейфа;

Создано: _____
 Проверено: _____
 Имя, и.ф.о.: _____
 Должность: _____
 Взам. инв. №: _____
 Дата: _____

КСБ.12					
Реконструкция заводной гетской оздоровительной базы					
Изм.	Кол. в.	Лист	В. гр.	Подпись	Дата
Разработал	Архонт				04.13
Комплекс систем безопасности					Статус
Размещение оборудования ОБ и схема прокладки кабельных трасс на плане 3-го этажа.					Лист
Спортивно-административный корпус					Листов
					П 1



ЭКСПЛИКАЦИЯ ПОМЕЩЕНИЙ			
№	Наименование	Площ., м ²	Категор. Примечание
1.1	Входной тамбур	8.3	
1.2	Входной тамбур	8.3	
1.3	Коридор	68.4	
1.4	Коридор	65.0	
1.5	Помещение охраны	10.3	
1.6	Электрощитовая	9.6	
1.7	ИТП	9.6	
1.8	Лестничная клетка 1	19.6	
1.9	Лестничная клетка 2	20.1	
1.10	Помещение уборочного инвентаря	3.4	
1.11	Санузел для персонала	3.9	
1.12	Гардероб для мальчиков	18.3	
1.13	Комната дневного пребывания для мальчиков	57.7	
1.14	Комната глажения и чистки одежды	13.6	
Отряд 1 (22 чел.)			
1.15	Спальня на 4 чел.	18.5	
1.16	Спальня на 4 чел.	18.5	
1.17	Спальня на 4 чел.	18.5	
1.18	Спальня на 4 чел.	18.5	
1.19	Спальня на 4 чел.	19.1	
1.20	Спальня на 2 чел.	12.0	
1.21	Гардероб	16.8	
1.22	Комната личной гигиены	5.1	
1.23	Умывальная с мойками д/ног, с/у	9.5	
Отряд 2 (23 чел.)			
1.24	Преддушевая	4.4	
1.25	Душевая	3.9	
1.26	Туалетная комната	7.7	
1.27	Коридор	4.1	
1.28	Помещение для хранения детских вещей	3.8	
1.29	Комната дневного пребывания	45.7	
1.30	Комната воспитателей и тренеров	16.8	
1.31	Спальня на 4 чел.	18.5	
1.32	Спальня на 4 чел.	18.5	
1.33	Спальня на 4 чел.	18.5	
1.34	Спальня на 4 чел.	18.5	
1.35	Спальня на 4 чел.	18.5	
1.36	Спальня на 3 чел.	18.5	
1.37	Гардероб	16.8	
1.38	Комната личной гигиены	5.1	
1.39	Умывальная с мойками д/ног, с/у	9.7	
1.40	Преддушевая	4.2	
1.41	Душевая	4.1	
1.42	Туалетная комната	7.4	
1.43	Коридор	4.2	
1.44	Помещение для хранения детских вещей	3.8	
1.45	Комната дневного пребывания	47.7	
1.46	Комната воспитателей и тренеров	13.0	
		765.4	

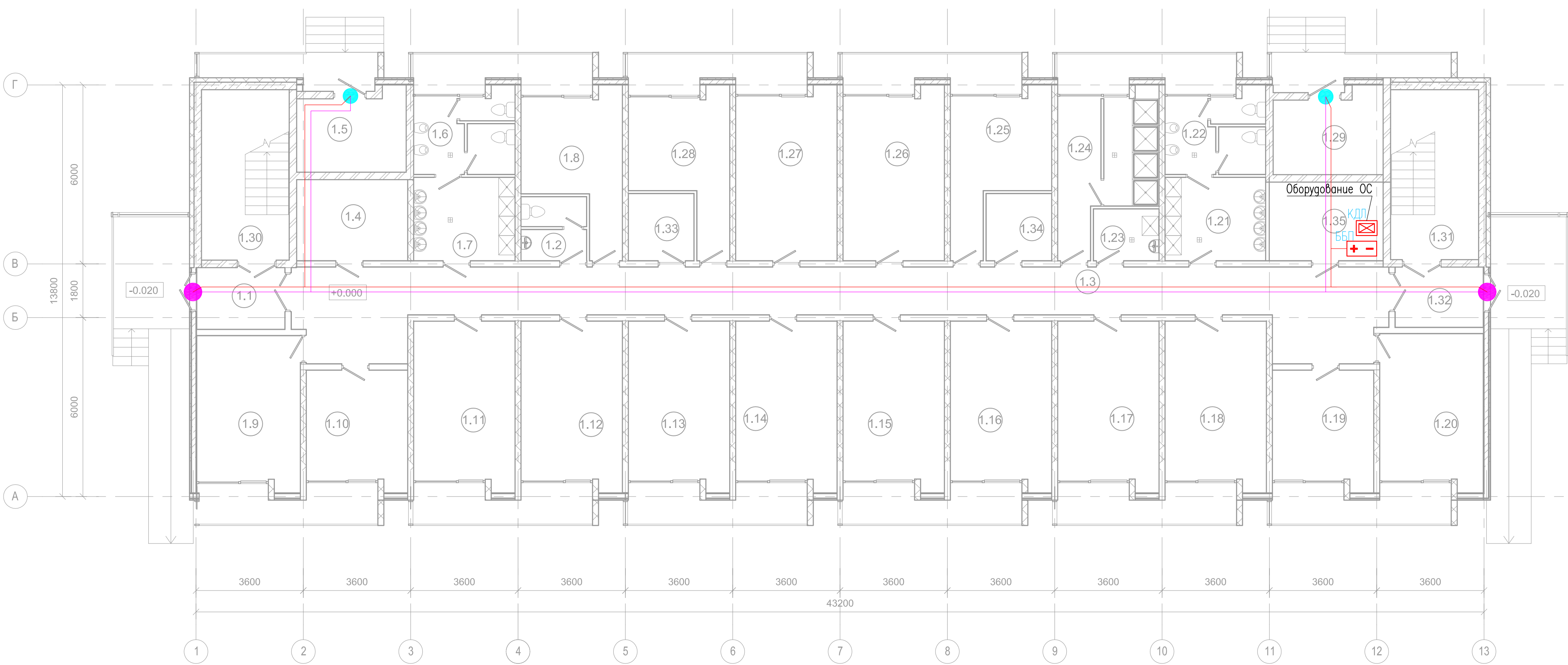
№	Наименование	Площ., м ²	Категор.	Примечание
1.24	Преддушевая	4.4		
1.25	Душевая	3.9		
1.26	Туалетная комната	7.7		
1.27	Коридор	4.1		
1.28	Помещение для хранения детских вещей	3.8		
1.29	Комната дневного пребывания	45.7		
1.30	Комната воспитателей и тренеров	16.8		
Отряд 2 (23 чел.)				
1.31	Спальня на 4 чел.	18.5		
1.32	Спальня на 4 чел.	18.5		
1.33	Спальня на 4 чел.	18.5		
1.34	Спальня на 4 чел.	18.5		
1.35	Спальня на 4 чел.	18.5		
1.36	Спальня на 3 чел.	18.5		
1.37	Гардероб	16.8		
1.38	Комната личной гигиены	5.1		
1.39	Умывальная с мойками д/ног, с/у	9.7		
1.40	Преддушевая	4.2		
1.41	Душевая	4.1		
1.42	Туалетная комната	7.4		
1.43	Коридор	4.2		
1.44	Помещение для хранения детских вещей	3.8		
1.45	Комната дневного пребывания	47.7		
1.46	Комната воспитателей и тренеров	13.0		
		765.4		

Условные обозначения

- TD1/X Типовая точка доступа тип 1
- TD2/X Типовая точка доступа тип 2
- Где: TD1/X └─┘ НОМЕР ПО ПОРЯДКУ; ТИП;
- Кабель электропитания
- Кабель интерфейса RS-485

Согласовано
 Взам. инв. №
 Подп. и дата
 Инв. № подл.

КСБ.14					
Реконструкция загородной детской оздоровительной базы					
Изм.	Кол. у.	Лист	№ док.	Подпись	Дата
Разработал	Афонин				04.13
Комплекс систем безопасности				Страница	Листов
Размещение оборудования СКУД и схема прокладки кабельных трасс на плане 1-го этажа				П	1
Спальный корпус для девочек					



ЭКСПЛИКАЦИЯ ПОМЕЩЕНИЙ				
№	Наименование	Площ., м ²	Категор.	Примечание
1.1	Входной тамбур	6.1		
1.2	Туалет для персонала	4.7		
1.3	Коридор	62.0		
1.4	Гардероб	10.1		
1.5	Электрощитовая	9.4		
1.6	Туалетная комната	8.8		
1.7	Умывальная с ножными ваннами	9.5		
1.8	Комната дежурного воспитателя	13.7		
1.9	Спальня на 3 чел.	17.1		
1.10	Спальня на 2 чел.	12.7		
1.11	Спальня на 4 чел.	18.3		
1.12	Спальня на 4 чел.	18.3		
1.13	Спальня на 4 чел.	18.3		
1.14	Спальня на 4 чел.	18.3		
1.15	Спальня на 4 чел.	18.3		
1.16	Спальня на 4 чел.	18.3		
1.17	Спальня на 4 чел.	18.3		
1.18	Спальня на 4 чел.	18.3		
1.21	Умывальная с ножными ваннами	9.5		
1.22	Туалетная комната	8.8		
1.23	Помещение уборочного инвентаря	3.8		
1.24	Душевая	14.7		
1.25	Комната воспитателей	13.3		
1.26	Спальня на 4 чел.	19.0		
1.27	Спальня на 4 чел.	19.3		
1.28	Гардероб	13.3		
1.29	ИТП	9.7		
1.30	Лестничная клетка 1	16.8		
1.31	Лестничная клетка 2	16.8		
1.32	Входной тамбур	6.0		
1.33	Помещение для хранения детских вещей	5.0		
1.34	Помещение для хранения детских вещей	5.0		
1.35	Гардероб	10.0		
		501.4		

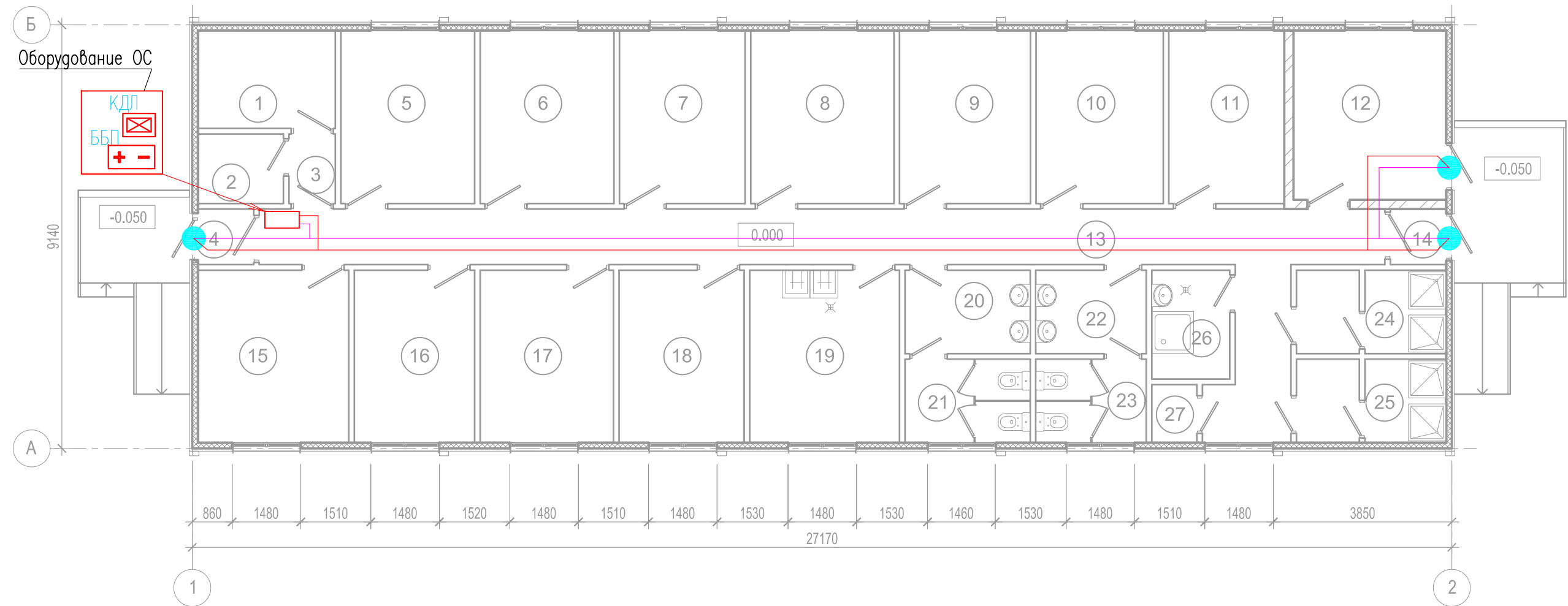
№	Наименование	Площ., м ²	Категор.	Примечание
1.19	Спальня на 2 чел.	12.7		
1.20	Спальня на 3 чел.	17.3		
1.21	Умывальная с ножными ваннами	9.4		
1.22	Туалетная комната	8.8		
1.23	Помещение уборочного инвентаря	3.8		
1.24	Душевая	14.7		
1.25	Комната воспитателей	13.3		
1.26	Спальня на 4 чел.	19.0		
1.27	Спальня на 4 чел.	19.3		
1.28	Гардероб	13.3		
1.29	ИТП	9.7		
1.30	Лестничная клетка 1	16.8		
1.31	Лестничная клетка 2	16.8		
1.32	Входной тамбур	6.0		
1.33	Помещение для хранения детских вещей	5.0		
1.34	Помещение для хранения детских вещей	5.0		
1.35	Гардероб	10.0		
		501.4		

Условные обозначения

- TD1/X Типовая точка доступа тип 1
- TD2/X Типовая точка доступа тип 2
- Где: TD1/X — номер по порядку; тип;
- Кабель электропитания
- Кабель интерфейса RS-485

Инв. N подл. | Погр. и дата | Взам. инв. N | Согласно

						КСБ.15				
						Реконструкция загородной детской оздоровительной базы				
Изм.	Кол. уч.	Лист	N док.	Подпись	Дата					
Разработал	Афонин				04.13	Комплекс систем безопасности		Стадия	Лист	Листов
								П	1	
						Размещение оборудования СКУД и схема прокладки кабельных трасс на плане 1-го этажа				
						Спальный корпус для мальчиков				
						A4x4				



Экспликация помещений

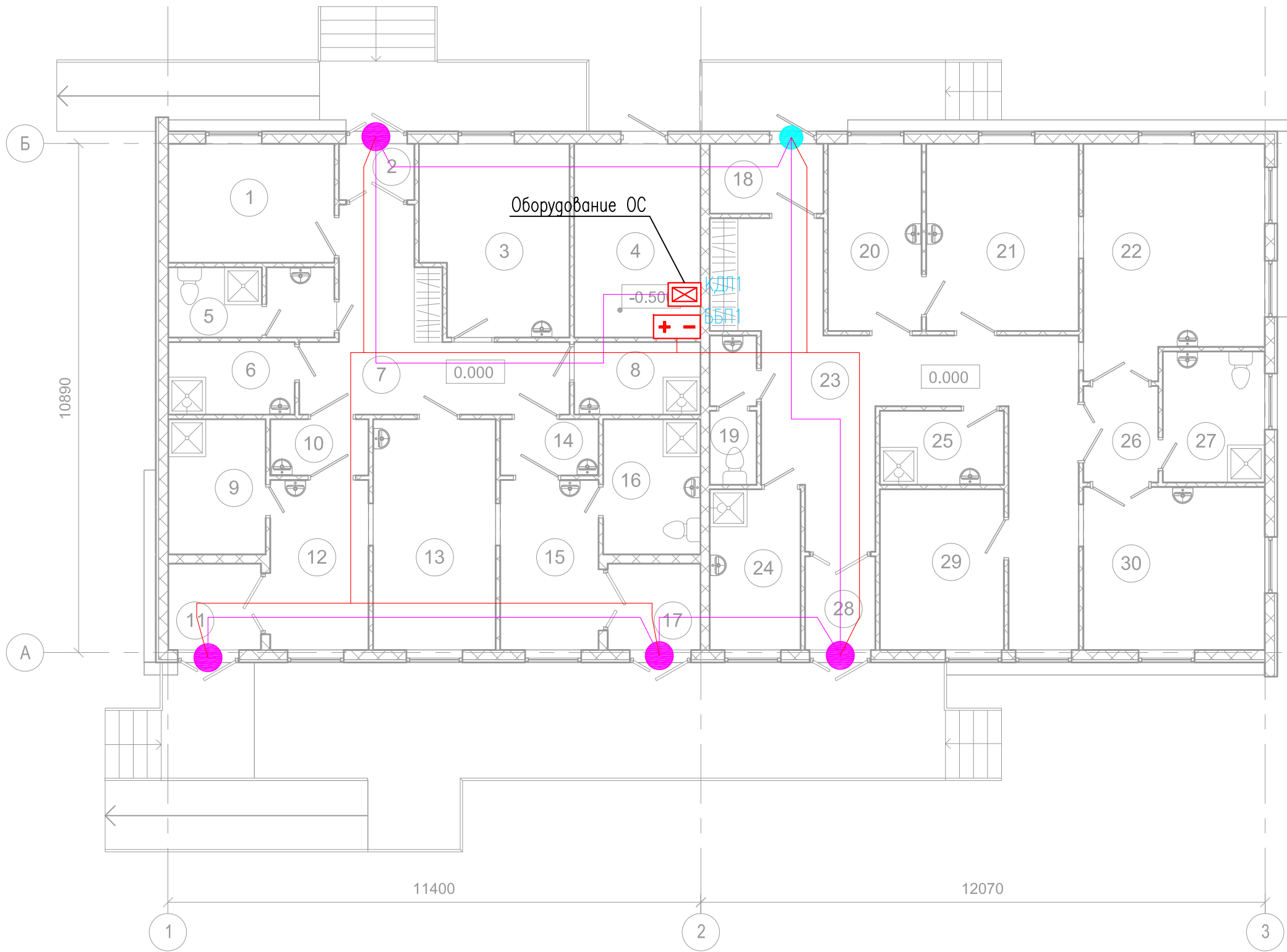
Номер пом.	Наименование	Площадь, м2	Кат. пом.
1	Гладильная комната	6,30	
2	Сушильная комната	2,80	
3	Тамбур	1,50	
4	Тамбур	1,47	
5	Жилая комната на 1человека 1	10,76	
6	Жилая комната 2 на 1человека	10,76	
7	Жилая комната 3 на 1человека	10,11	
8	Жилая комната 4 на 1человека	11,53	
9	Жилая комната 5 на 1человека	10,54	
10	Жилая комната 6 на 1человека	10,24	
11	Жилая комната 7 на 1человека	9,29	
12	ИТП	12,10	
13	Коридор	34,63	
14	Тамбур	1,47	
15	Жилая комната 8 на 2 человека	12,18	
16	Жилая комната 9 на 1человека	9,65	
17	Жилая комната 10 на 1человека	10,70	
18	Жилая комната 11 на 1человека	10,04	
19	Кухня	12,02	
20	Умывальная для женщин	4,86	
21	Сан. узел для женщин	4,86	
22	Умывальная для мужчин	4,29	
23	Сан. узел для мужчин	4,29	
24	Душевая для мужчин	5,85	
25	Душевая для женщин	5,85	
26	Кладовая уборочного инвентаря	3,95	
27	ГРЩ	1,20	
Итого:		223,24	

Условные обозначения

- TD1/X Типовая точка гоступа тип 1
- TD2/X Типовая точка гоступа тип 2
- Где: TD1/X └─┬─┘ номер по порядку; тип;
- Кабель электропитания
- Кабель интерфейса RS-485

Инв. N подл.
Подп. и дата
Взам. инв. N

						КСБ.16			
						Реконструкция загородной детской оздоровительной базы			
Изм.	Кол. уч.	Лист	N док.	Подпись	Дата	Комплекс систем безопасности	Стация	Лист	Листов
Разработал	Афонин				04.13		П	1	
						Размещение оборудования СКУД и схема прокладки кабельных трасс на плане 1-го этажа Общезитие персонала			



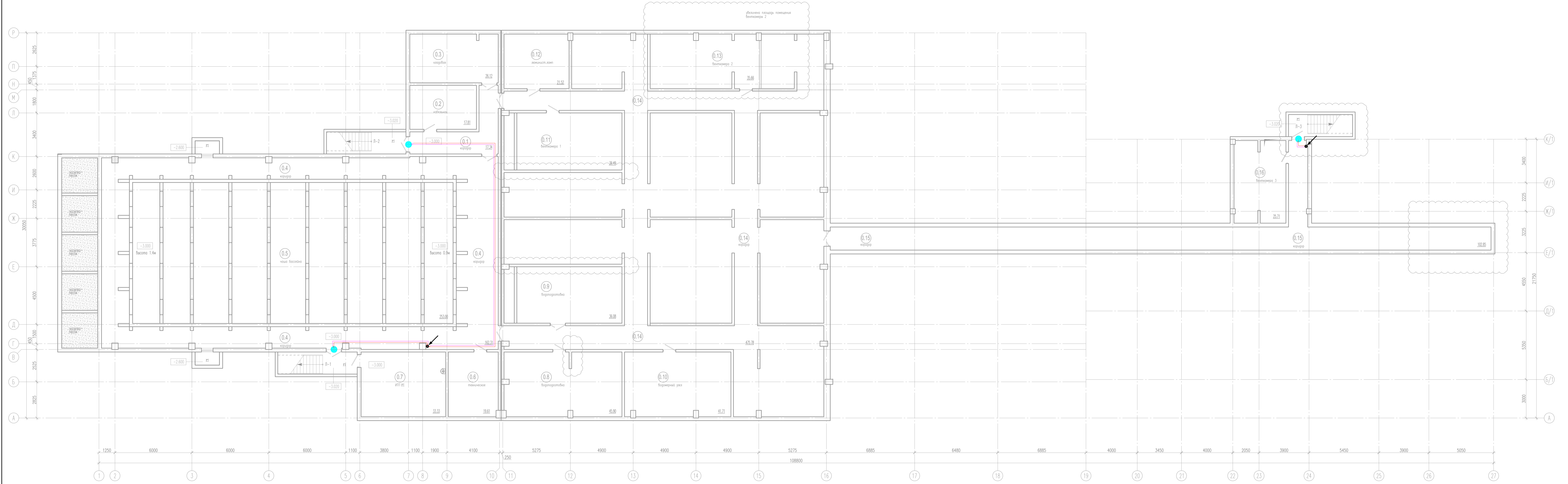
ЭКСПЛИКАЦИЯ ПОМЕЩЕНИЙ			
№	Наименование	Площадь, м ²	Кат. помещения
1	Буфетная	9.02	
2	Тамбур	1.93	
3	Процедурная	12.37	
4	Техническое помещение	11.18	
5	Санузел персонала	5.33	
6	Помещение временного хранения медицинских отходов	4.19	
7	Коридор	14.65	
8	Помещение уборочного инвентаря и дезинфицирующих растворов	4.19	
9	Санузел (туалет, умывальник, душ)	6.01	
10	Шлюз	2.52	
11	Тамбур	3.65	
12	Изолятор	7.63	
13	Медицинский кабинет (пост медсестры)	12.93	
14	Шлюз	2.52	
15	Изолятор	7.63	
16	Санузел (туалет, умывальник, душ)	6.01	
17	Тамбур	3.65	
18	Тамбур	3.62	
19	Санузел персонала	3.19	
20	Процедурная	8.00	
21	Медицинский кабинет (кабинет врача)	13.04	
22	Палата на 3 койки	18.02	
23	Коридор	30.32	
24	Помещение временного хранения медицинских отходов	6.66	
25	Помещение уборочного инвентаря и дезинфицирующих растворов	4.19	
26	Шлюз	3.30	
27	Санузел (туалет, умывальник, душ)	6.10	
28	Тамбур	3.00	
29	Буфетная	9.10	
30	Палата на 2 койки	13.51	
		237.44	

Условные обозначения

- TD1/X Типовая точка доступа тип 1
- TD2/X Типовая точка доступа тип 2
- Где: TD1/X — номер по порядку; — тип;
- Кабель электропитания
- Кабель интерфейса RS-485

Инв. N подл.	Подп. и дата	Взам. инв. N

						КСБ.18			
						Реконструкция загородной детской оздоровительной базы			
Изм.	Кол. уч.	Лист	N док.	Подпись	Дата	Комплекс систем безопасности	Стадия	Лист	Листов
Разработал	Афонин				04.13		П	1	
						Размещение оборудования СКУД и схема прокладки кабельных трасс на плане 1-го этажа Изолятор			



Экспликация помещений подвального этажа

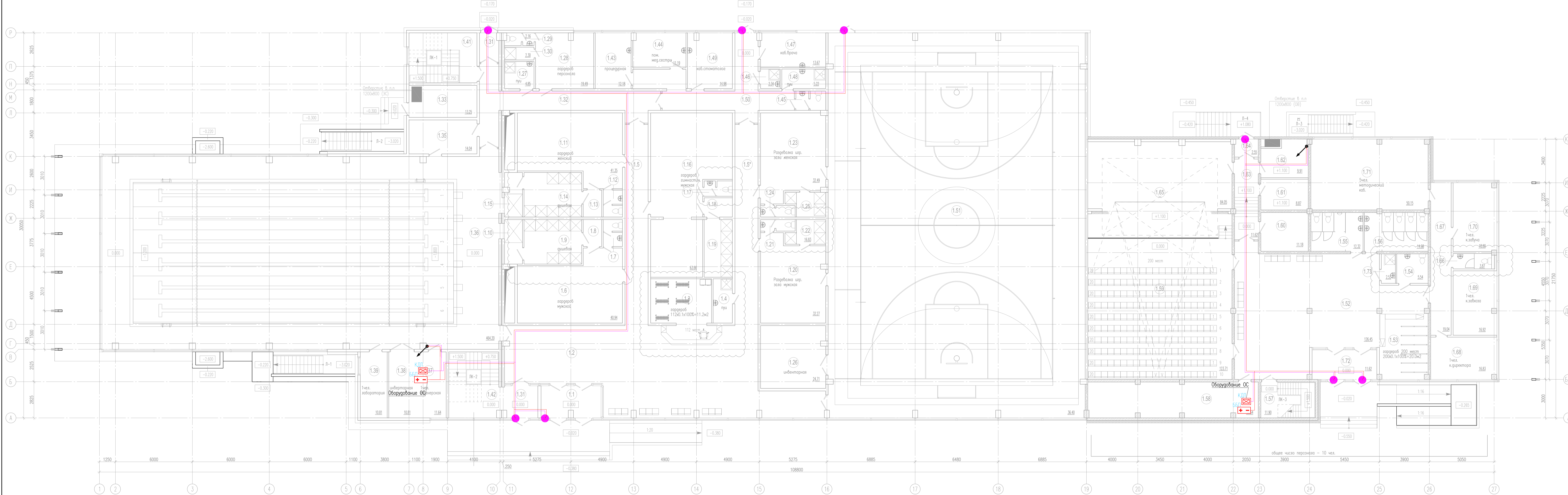
Номер помещения	Наименование	Площадь, м2	Кат. пом.
0.1	Коридор	17.34	-
0.2	Кабельная	17.81	B4
0.3	Квадровая бассейн	26.12	B4
0.4	Коридор	162.31	-
0.5	Помещение под чашей бассейна	253.00	-
0.6	Техническое помещение бассейна	19.61	-
0.7	ИТП	33.33	-
0.8	Техническое помещение бассейна	45.90	-
0.9	Техническое помещение бассейна	36.08	-
0.10	Водомерный узел	41.71	-
0.11	Вентиляционная камера N1	36.49	B3
0.12	Помещение хранения люминесцентных ламп	21.52	-
0.13	Вентиляционная камера N2	35.66	B3
0.14	Коридор	475.78	-
0.15	Коридор	102.85	-
0.16	Вентиляционная камера N3	25.71	B3
Итого		1351.22	
Итого общая площадь этажа		1474.13	

Условные обозначения

- TD1/X Типовая точка доступа тип 1
- TD2/X Типовая точка доступа тип 2
- Где: TD1/X — номер по порядку, тип
- Кабель электропитания
- Кабель интерфейса RS-485

Создано: _____
 Проверено: _____
 Имя, И. Фамилия, Отчество, Должность, Дата

Изм.						КСБ.19		
Реконструкция заводской гетской оздоровительной базы						Статус	Лист	Листов
Изм.	Кол. р.	Лист	В. фак.	Получил	Дата	Комплекс систем безопасности	П	1
Разработал	Архитект			04.13				
Размещение оборудования СКУД и схема прокладки кабельных трасс на плане подвала. Спортивно-административный комплекс								



Экспликация помещений 1 этажа

Номер помещения	Наименование	Площадь, м2	Кат. пом.	Номер помещения	Наименование	Площадь, м2	Кат. пом.	Номер помещения	Наименование	Площадь, м2	Кат. пом.
1.1	Входной тамбур	11.00		1.25	Душевая	25.20		1.50	Коридор	602.00	
1.2	Вестибюль	129.80		1.26	Инвентарная	4.40		1.51	Игровой зал	111.20	
1.3	Гардероб	20.90		1.27	Помещение уборочного инвентаря	11.20					
1.4	Помещение уборочного инвентаря	5.00		1.28	Гардероб персонала	2.30		1.52	Вестибюль	126.45	
1.5	Коридор	46.90		1.29	Туалет	2.30		1.53	Гардероб	-	
1.5*	Коридор	46.40		1.30	Душевая	3.30		1.54	Уборная для МГН (униформальная кабина)	5.54	
1.6	Раздевалка бассейна мужская	48.20		1.31	Входной тамбур	7.00		1.55	Уборная (мужская)	12.32	
1.7	Туалет	2.30		1.32	Коридор	13.20		1.56	Уборная (женская)	14.98	
1.8	Продушевая	3.80		1.33	ГРЩ	3.30		1.57	Лестничная клетка (ЛК-3)	11.90	
1.9	Душевая	13.90		1.34	Коридор	14.00		1.58	Раздевалка, спортивная	36.54	
1.10	Нижняя ванна	4.20		1.35	Пост медсестры	467.30		1.59	Зрительный зал	123.71	
1.10	Нижняя ванна	48.20		1.36	Бассейн	12.70		1.60	Костюмерная	11.18	
1.11	Раздевалка бассейна женская	2.30		1.37	Канцелярия режиссера тренера	10.30		1.61	Инвентарная	8.87	
1.12	Туалет	3.80		1.38	Инвентарная	10.20		1.62	Артистическая	9.91	
1.13	Продушевая	13.90		1.39	Лаборатория	4.00		1.63	Коридор	11.62	
1.14	Душевая	4.20		1.40	Входной тамбур	20.60		1.64	Входной тамбур	2.55	
1.15	Нижняя ванна	65.00		1.41	Лестничная клетка	24.40		1.65	Сцена	84.05	
1.16	Раздевалка гимнастического зала мужская	2.20		1.42	Лестничная клетка	12.10		1.66	Уборная для персонала	3.87	
1.17	Туалет	2.90		1.43	Процедурная	10.00		1.67	Коридор	19.04	
1.18	Продушевая	9.20		1.44	Помещение медсестры	3.30		1.68	Кабинет директора	16.83	
1.19	Душевая	33.80		1.45	Туалет	4.00		1.69	Кабинет заведующего	16.92	
1.20	Раздевалка шарабого зала (мужская)	2.20		1.46	Помещение хранения медицинских отходов	10.20		1.70	Кабинет заведующего	18.60	
1.21	Туалет	4.80		1.47	Кабинет врача	4.00		1.71	Методический кабинет	50.15	
1.22	Душевая	33.80		1.48	Помещение уборочного инвентаря	14.80		1.72	Входной тамбур	11.62	
1.23	Раздевалка шарабого зала женская	2.20		1.49	Кабинет стоматолога	24.80		1.73	Помещение уборочного инвентаря	2.53	
1.24	Туалет	4.80		1.50	Коридор	602.00					

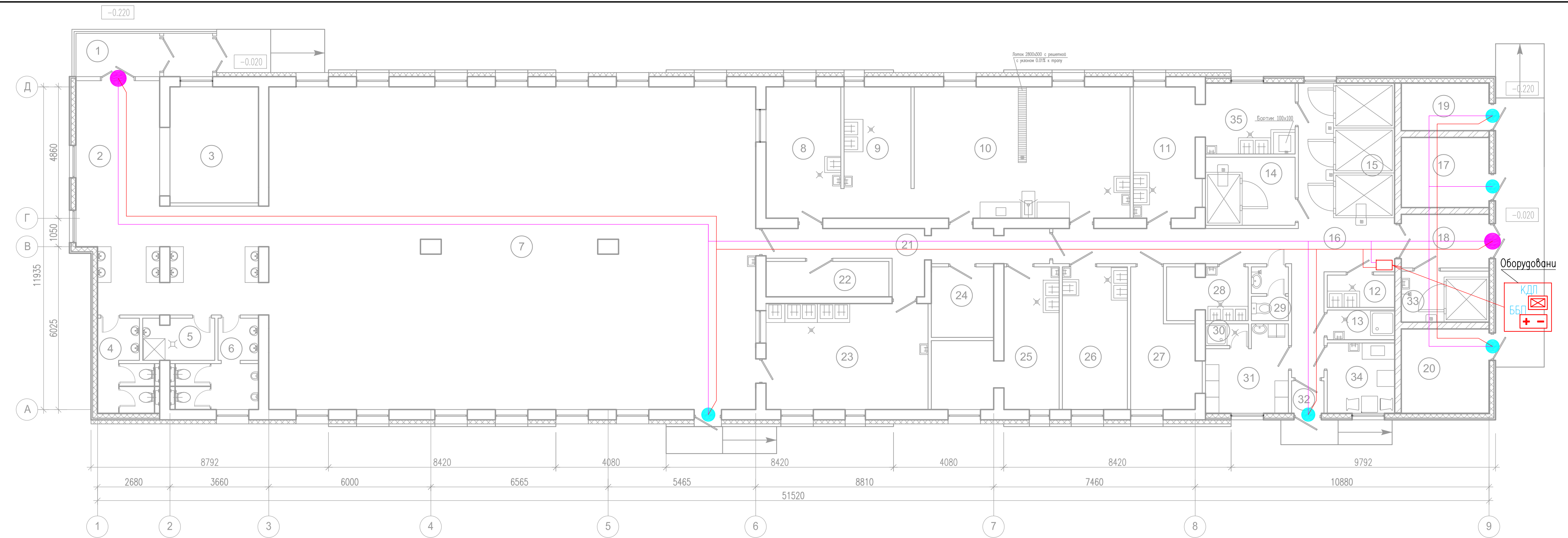
Условные обозначения

- T01/X Типовая точка доступа тип 1
- T02/X Типовая точка доступа тип 2
- Где: T01/X номер по порядку, тип
- Кабель электропитания
- Кабель интернета RS-485

КСБ.20					
Реконструкция заворонной детской оздоровительной базы					
Изм.	Кат. р.	Лист	№ док.	Подпись	Дата
Разработано	Архитектор				04.13
Комплекс систем безопасности					
Размещение оборудования СКУД и схема прокладки кабельных трасс на плане 1-го этажа Спортивно-оздоровительного комплекса					
Страница	Лист	Листов			
П	1				

Экспликация помещений

Номер пом.	Наименование	Площадь, м2	Кат. пом.
1	Тамбур 1	8.10	
2	Вестибюль	39.08	
3	Гардероб	14.08	
4	с/у 1	6.74	
5	Комната уборочного инвентаря	4.07	В4
6	с/у 2	8.00	
7	Обеденный зал на 200 мест	214.39	
8	Холодный цех	13.47	
9	Моечная кухонной посуды	11.87	
10	Горячий цех	38.84	
11	Овощной цех	11.13	
12	Кладовая и моечная тары	2,98	В4
13	ПМИ	2,75	
14	Кладовая овощей	8,36	В4
15	Холодильные камеры	11.25	
16	Коридор 1	30.18	
17	ИТП	8.43	
18	Загрузочная	6.44	
19	ГРЩ	5.71	
20	Венткамера	10.14	
21	Коридор 2	13.97	
22	Кладовая инвентаря	5.95	В4
23	Моечная столовой посуды	23.52	
24	Комната шеф повара	6.03	
25	Цех мучных изделий	17.05	
26	Мясо-рыбный цех	12.70	
27	Кладовая сухих продуктов	10.13	В4
28	Цех первичной обработки яиц	5.75	
29	с/у персонала	2.72	



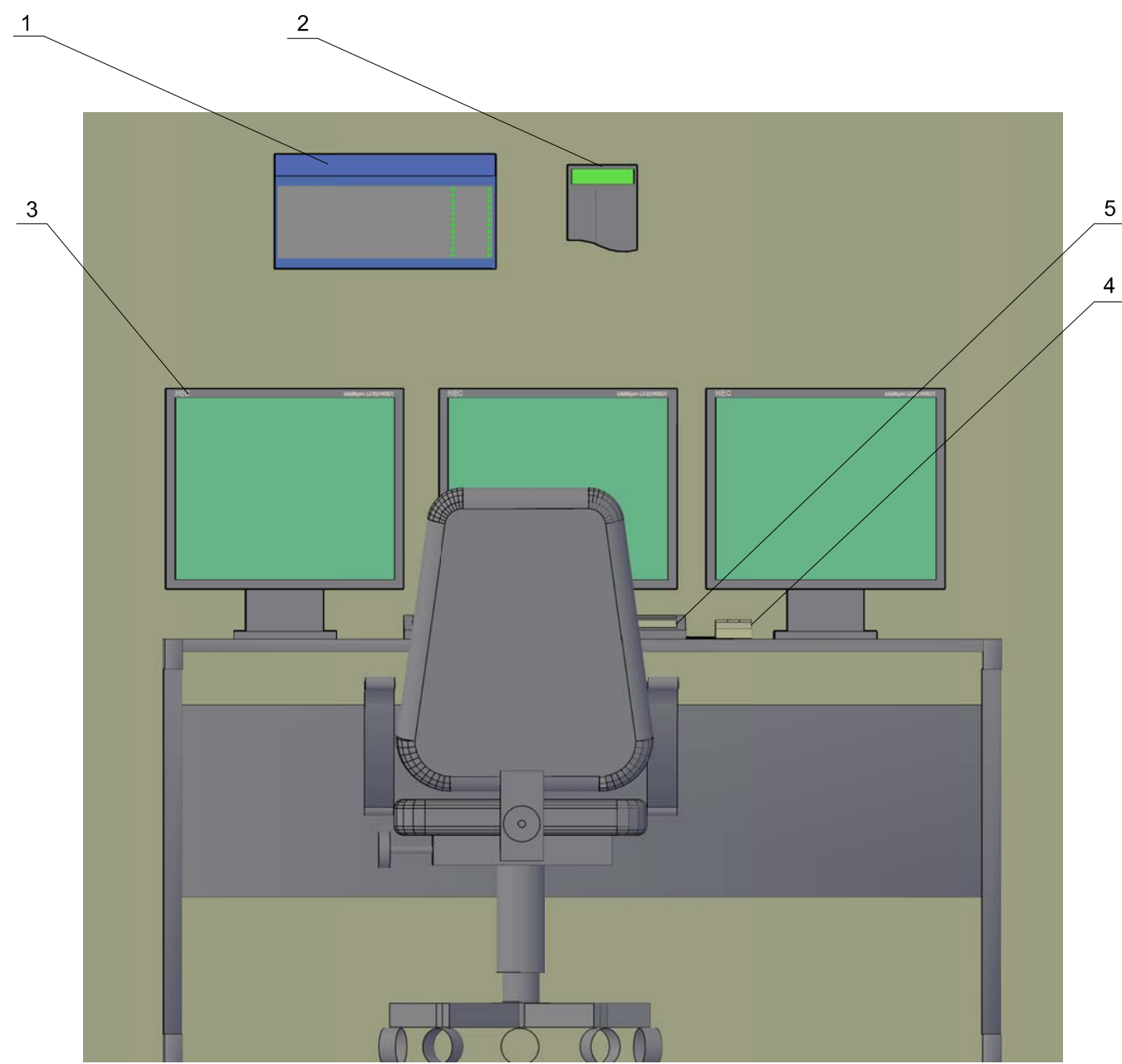
30	Душевая персонала	1.28	
31	Гардероб персонала	8.59	
32	Тамбур 2	1.44	
33	Кладовая отходов	6.14	В4
34	Помещение персонала	6.5	
35	Цех первичной обработки овощей	8.7	
		586.480	

Условные обозначения

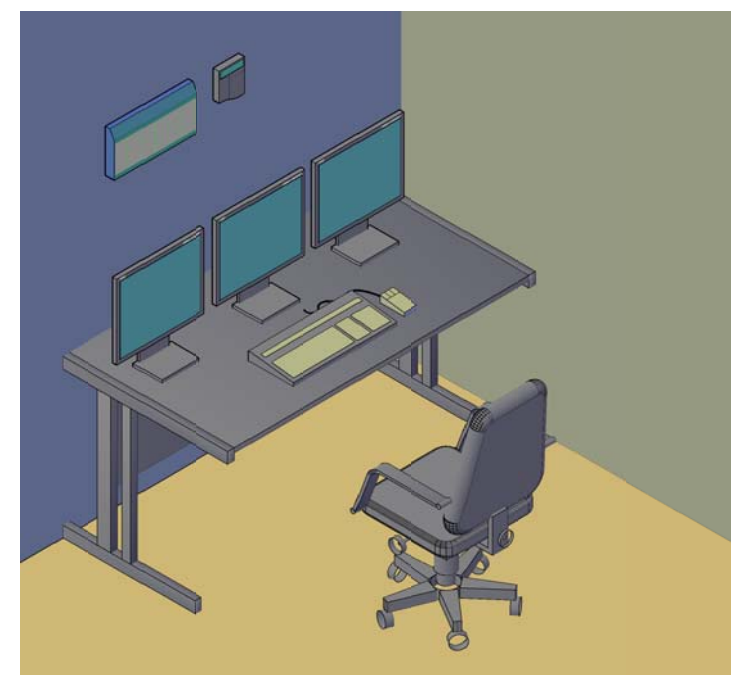
- TD1/X Типовая точка доступа тип 1
- TD2/X Типовая точка доступа тип 2
- Где: TD1/X — номер по порядку; тип;
- Кабель электропитания
- Кабель интерфейса RS-485

Согласовано
 Инв. N подл.
 Подр. и дата
 Взам. инв. N

КСБ.21					
Реконструкция загородной детской оздоровительной базы					
Изм.	Кол. уч.	Лист	N док.	Подпись	Дата
					04.13
Разработал		Афонин			
Комплекс систем безопасности					Стадия
					Лист
					Листов
Размещение оборудования СКУД и схема прокладки кабельных трасс на плане 1-го этажа Столовая					



Поз.	Обозначение	Наименование	Кол.	Примечание
1	С2000-БИ	Блок индикации	1	
2	С2000-КС	Клавиатура контроля и управления	1	
3		Монитор X VGA, 21"	3	
4		"Мышь" компьютерная, USB	1	
5		Клавиатура компьютерная, USB	1	



Инв. N подл.	Подп. и дата	Взам. инв. N

						КСБ.22				
						Реконструкция загородной детской оздоровительной базы				
Изм.	Кол. уч.	Лист	N док.	Подпись	Дата	Комплекс систем безопасности		Стация	Лист	Листов
Разработал	Афонин				04.13			п	1	1
						Схема расположения оборудования в посту охраны				

Позиция	Наименование и техническая характеристика	Тип, марка, обозначение документа, опросного листа	Код оборудования, изделия, материала	Завод-изготовитель	Единица измерения	Количество	Масса единицы, кг	Примечание
1	2	3	4	5	6	7	8	9
	Оборудование ОС							
	Программное обеспечение ПЭВМ и ключ защиты.	Оперативная задача «Орион Про» исп.127		ЗАО «НВП «Болид», г.Королев, РФ	шт.	1		
	Пульт контроля и управления	C2000M		ЗАО «НВП «Болид», г.Королев, РФ	шт.	1		
	Клавиатура пользователей системы охраны "Орион"	C2000-K		ЗАО «НВП «Болид», г.Королев, РФ	шт.	8		
	Блок индикации	C2000-БИ		ЗАО «НВП «Болид», г.Королев, РФ	шт.	1		
	Контроллер адресной двухпроводной линии	C2000-КДЛ		ЗАО «НВП «Болид», г.Королев, РФ	шт.	10		
	Блок разветвительно-изолирующий	БРИЗ		ЗАО «НВП «Болид», г.Королев, РФ	шт.	20		
	Адресный двухзонный расширитель	C2000-AP2		ЗАО «НВП «Болид», г.Королев, РФ	шт.	190		
	Извещатель охранный адресный объемный оптико-электронный	C2000-ИК		ЗАО «НВП «Болид», г.Королев, РФ	шт.	52		
	Извещатель охранный адресный акустический	C2000-СТ		ЗАО «НВП «Болид», г.Королев, РФ	шт.	164		
	Извещатель охранный точечный магнитоконтактный для скрытой установки	ИО102-5		ООО "НПП "Магнито-Контакт", г.Рязань	шт.	355		
	Оборудование СКУД							
	Контроллер доступа	C2000-2		ЗАО «НВП «Болид», г.Королев, РФ	шт.	36		
	Считыватель	Proxy-3A		ЗАО «НВП «Болид», г.Королев, РФ	шт.	36		
	Замок электромагнитный	AL-400PRemium		Dorma	шт.	54		
	Кнопка выхода	КОДсп-2			шт.	36		
	Кнопка аварийной разблокировки	MCP-4A			шт.	36		
	Доводчик	TS Profil		Dorma	шт.	54		
	Кабельная продукция							

Взам.инв №
Подп. и дата
Инв. № подл.

Изм.	Кол.уч.	Лист	№ док.	Подп.	Дата
Разраб.		Афонин			04.13

КСБ.С					
Спецификация оборудования			Стадия	Лист	Листов
			П	1	3

Позиция	Наименование и техническая характеристика	Тип, марка, обозначение документа, опросного листа	Код оборудования, изделия, материала	Завод-изготовитель	Единица измерения	Количество	Масса единицы, кг	Примечание
1	2	3	4	5	6	7	8	9
	Кабель охранной сигнализации	КСВВ 2х0.5		Спецкабель	м	1000		
	Кабель охранной сигнализации	КСВВ 2х0.8		Спецкабель	м	2700		
	Кабель связи	КВП-5е 4х2х0.52		Паритет, Подольск	м	1000		
	Кабель силовой	ВВГ 3х1.5		Севкабель	м	1000		
	Материалы							
	Труба гибкая гофрированная из самозатухающего ПВХ-пластика, 16 мм				м	2000		
	Короб пластиковый 12х25				м	200		
	Блок бесперебойного питания 24В, 4.5А	Скат-2400И7		Бастион	шт	34		
	Батарея аккумуляторная, 12 А/ч			Бастион	шт	35		
	Узел сопряжения с оператором связи (EMTC)							
	Телекоммуникационный шкаф 19" 24U в комплекте			Rittal, Германия	шт.	1		
	ДК Блок розеток 7 розеток с выкл.1шт				шт.	1		
	Медиаконвертер		RC 512-FE-S	Raisecom Technologies	шт.	1		
	Коммутатор сетевой, 24 порта 10/100 Base-T RJ-45		Quidway RS 2326TP-SI	Huawei Technologies	шт.	1		
	Шлюз IP-телефонии		SPA 8000-G5	Linksys	шт.	3		
	Оборудование сервера СМИС							
	Корпус АТХ, R 19" (500W)			Россия	шт.	1		
	Материнская плата Intel Core i5 650 3.2ГГц DDR3 4096 Мб, 1333 МГц, nVIDIA							
	GeForce GTX 465 1024 Мб, SATA 500 Гб(2шт.), 7200 Об/мин, DVD-RW			Россия	шт.	1		
	Источник бесперебойного питания ~220В, 3000ВА	SUA3000RMXL13U		APC, США	шт.	1		
	Дополнительные батареи	AP 9630		APC, США	шт.	1		
	Карта удаленного мониторинга состояния	UPS Network Management Card2		APC, США	шт.	1		

Взам.инв №
Подп. и дата
Инв. № подл.

Изм.	Кол.уч.	Лист	№ док.	Подп.	Дата

КСБ.С

Лист
2

Позиция	Наименование и техническая характеристика	Тип, марка, обозначение документа, опросного листа	Код оборудования, изделия, материала	Завод-изготовитель	Единица измерения	Количество	Масса единицы, кг	Примечание
1	2	3	4	5	6	7	8	9
	Программное обеспечение							
	ПО видеорежистратора до 32 IP каналов (камер).	Itrium-L-Videoserver		Итриум, Россия	шт.	1		
	Лицензия на подключение 1-го АРМ	Itrium-L-AWS		Итриум, Россия	шт.	1		
	Лицензия на подключение программы видеонаблюдения (требует дополнительно лицензии на АРМ)	Itrium-L-Video		Итриум, Россия	шт.	1		
	Лицензия на мониторинг и управление одним устройством (одним IP-адресом) по SNMP протоколу в роли менеджера SNMP устройства.	Itrium-L-SNMP		Итриум, Россия	шт.	5		
	Лицензия на программный детектор движения на один IP канал	Itrium-L-MotionDetector		Итриум, Россия	шт.	19		
	Служба автоматического управления	Itrium-L-AC		Итриум, Россия	шт.	1		

Взам. инв. №	
Подп. и дата	
Инв. № подл.	

Изм.	Кол.уч	Лист	№ док.	Подп.	Дата

КСБ.С