

1 Описание объекта

Настоящий раздел проекта «Строительство поликлиники на 380 посещений в смену» выполнен в соответствии с заданием «заказчика», архитектурно-строительными чертежами, и требованиями действующих нормативных документов.

Проектом предусматриваются работы по устройству систем охранного телевидения (СОТ) и контроля и управления доступом (СКУД).

2 Нормативная и ссылочная документация

Настоящий проект выполнен в соответствии с согласованным техническим заданием и требованиями следующих нормативно-технических документов:

- ГОСТ 21.1101-2009 «Основные требования к проектной и рабочей документации»;
- ГОСТ Р 51241-98. «Средства и системы контроля и управления доступом. Классификация. Общие технические требования. Методы испытаний.»;
- ГОСТ Р 50776-95 «Системы тревожной сигнализации. Часть 1. Общие требования. Раздел 4. Руководство по проектированию, монтажу и техническому обслуживанию»;
- ГОСТ 21.101-97 «Основные требования к проектной и рабочей документации»;
- ГОСТ 12.1.030-81 «Электробезопасность, защитное заземление, зануление»;
- ГОСТ Р 51588-2000 «Системы охранное телевизионные. Общие технические требования и методы испытаний»;
- ВСН 60-89. «Устройства связи, сигнализации и диспетчеризации инженерного оборудования жилых и общественных зданий.»;
- РД 78.145-93 "Руководящий документ. Системы и комплексы охранной, охранно-пожарной, пожарной сигнализации. Правила производства и приемки работ";
- РД 78.146-93 "Инструкция о техническом надзоре за выполнением проектных и монтажных работ по оборудованию объектов средствами охранной сигнализации";
- РД 78.147-93 «Рекомендации по комплексному оборудованию коммерческих и других фирм и организаций техническими средствами охраны, типовые варианты»;
- РД 78.36.002-99 «Технические средства систем безопасности объектов. Обозначения условные графические элементов систем»;
- РД 78.36.003-2002 МВД России «Инженерно-техническая укрепленность, Технические средства охраны. Требования и нормы проектирования по защите объектов от преступных посягательств»;
- ВНТП 116-80 «Проводные средства связи. Линейно-кабельные сооружения»;
- Р 78.36.008-99 Проектирование и монтаж систем охранного телевидения и домофонов. Рекомендации;
- ПУЭ «Правила устройства электроустановок», шестое и седьмое издания;
- существующими положениями по технике безопасности.

Взам. инв. №	
Подп. и дата	
Инв. № подл.	

							КСОБ.ПЗ	Лист
Изм.	Кол.уч	Лист	№ док.	Подп.	Дата			2

4 Система контроля и управления доступом (СКУД).

Система контроля и управления доступом (СКУД), предназначена для контроля и управления доступом владельцев, посетителей и персонала в здание через входные двери и через двери лестничных клеток.

СКУД оборудуются служебные входы в здание.

Проектом предусматривается автоматическая аварийная разблокировки всех ТД здания по команде «Пожар», формируемой системой пожарной сигнализации (ПС).

СКУД построен на базе видеодомофонов Hyundai.

В качестве запирающего устройства используется электромагнитные замки, для разблокировки локально предусмотрены ручные извещатели типа МСР-4А.

5 Электропитание

Электроэнергия, потребляемая системой, должна учитываться расчётными счётчиками объекта.

Электропитание всех систем выполнен в соответствии с «Правилами устройства электроустановок» (ПУЭ), осуществляется по первой категории надежности электроснабжения от запроектированной сети переменного тока напряжением 220В, частотой 50 Гц.

Заземлению (занулению) подлежат все металлические части электрооборудования, нормально не находящиеся под напряжением, но которые могут оказаться под ним, вследствие нарушения изоляции. Потенциалы должны быть уравновешены.

Защитное заземление (зануление) необходимо выполнить в соответствии с "Правилами устройства электроустановок" (ПУЭ, издание 7, глава 1.7), СНиП 3.05.06-85 "Электротехнические устройства", требованиями ГОСТ 12.1.030-81 и технической документацией заводов изготовителей комплектующих изделий. Сопротивление заземляющего устройства должно быть не более 4 Ом.

Монтаж заземляющих устройств выполнить в соответствии с требованиями «Инструкция по выполнению сети заземления в электроустановках» - СН 102-76.

6 Мероприятия по охране труда и технике безопасности

Введение установки в эксплуатацию допускается только при наличии инструкции по эксплуатации на установку в целом и соответствии выполненных монтажно-наладочных работ проектной документации.

При эксплуатации и техническом обслуживании установки необходимо руководствоваться следующими документами:

- ППБ 01-03 Правила пожарной безопасности в Российской Федерации;

Взам. инв. №	
Подп. и дата	
Инв. № подл.	

Изм.	Кол.уч	Лист	№ док.	Подп.	Дата	КСОБ.ПЗ	Лист
							4

- РД 25 964 Организация и порядок проведения работ;
- РД 25 965 Оценка качества выполненных работ.

В помещении, в котором установлены приемно-контрольные приборы, должно быть обеспечено:

- круглосуточное наблюдение за функционированием установки;
- искусственное освещение не менее 150 лк для люминесцентных ламп и не менее 100 лк для ламп накаливания, а также аварийное освещение, которое должно обеспечивать освещенность не менее 10 % норм рабочего освещения;
- телефонная связь с пожарной охраной;
- исключение доступа посторонних лиц к приемно-контрольным приборам.

7 Указания мер безопасности

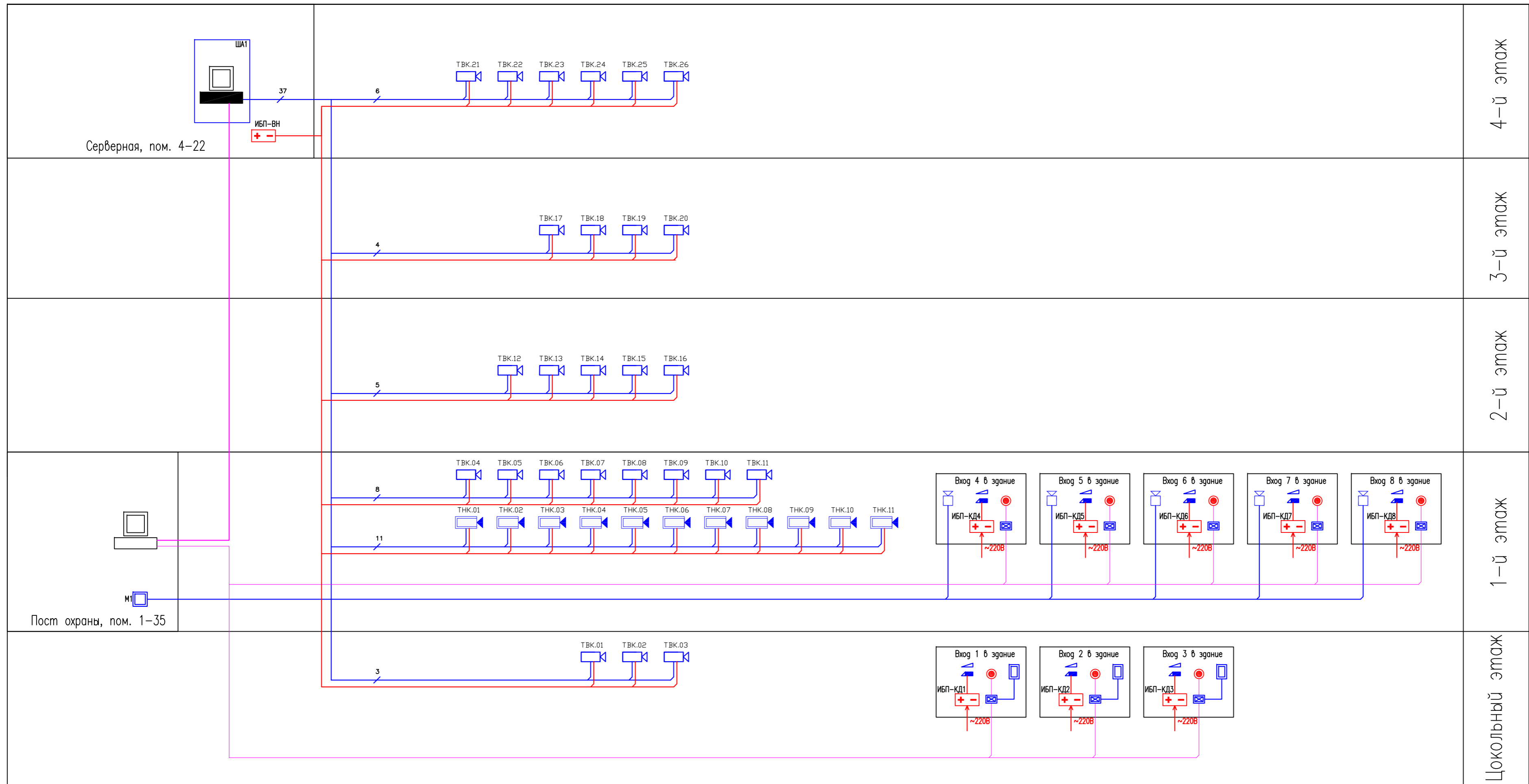
К работам по монтажу и наладке оборудования пожарной сигнализации допускаются лица, прошедшие обучение в установленном порядке, изучившие настоящий проект, эксплуатационную документацию на оборудование входящее в состав пожарной сигнализации и прошедшие инструктаж по технике безопасности при выполнении работ с электроустановками до 1000В в соответствии с ПОТ Р М-016-2001 и ПОТ Р М-012-2000.

Подключение соединительных кабелей, технических средств, их отключение и смена отдельных изделий системы должны производиться при выключенных источниках питания и отключенных от сети переменного тока напряжением 220 В кабелях сетевого питания. Несоблюдение этих требований может привести к травмам и к выходу из строя системы пожарной сигнализации.

Перед включением технических средств, входящих в состав системы пожарной сигнализации, они должны быть надежно заземлены путем подсоединения клеммы заземления к контуру заземления или заземляющей магистрали.

Запрещается оставлять без надзора технические средства системы пожарной сигнализации под напряжением со снятыми крышками и корпусами.

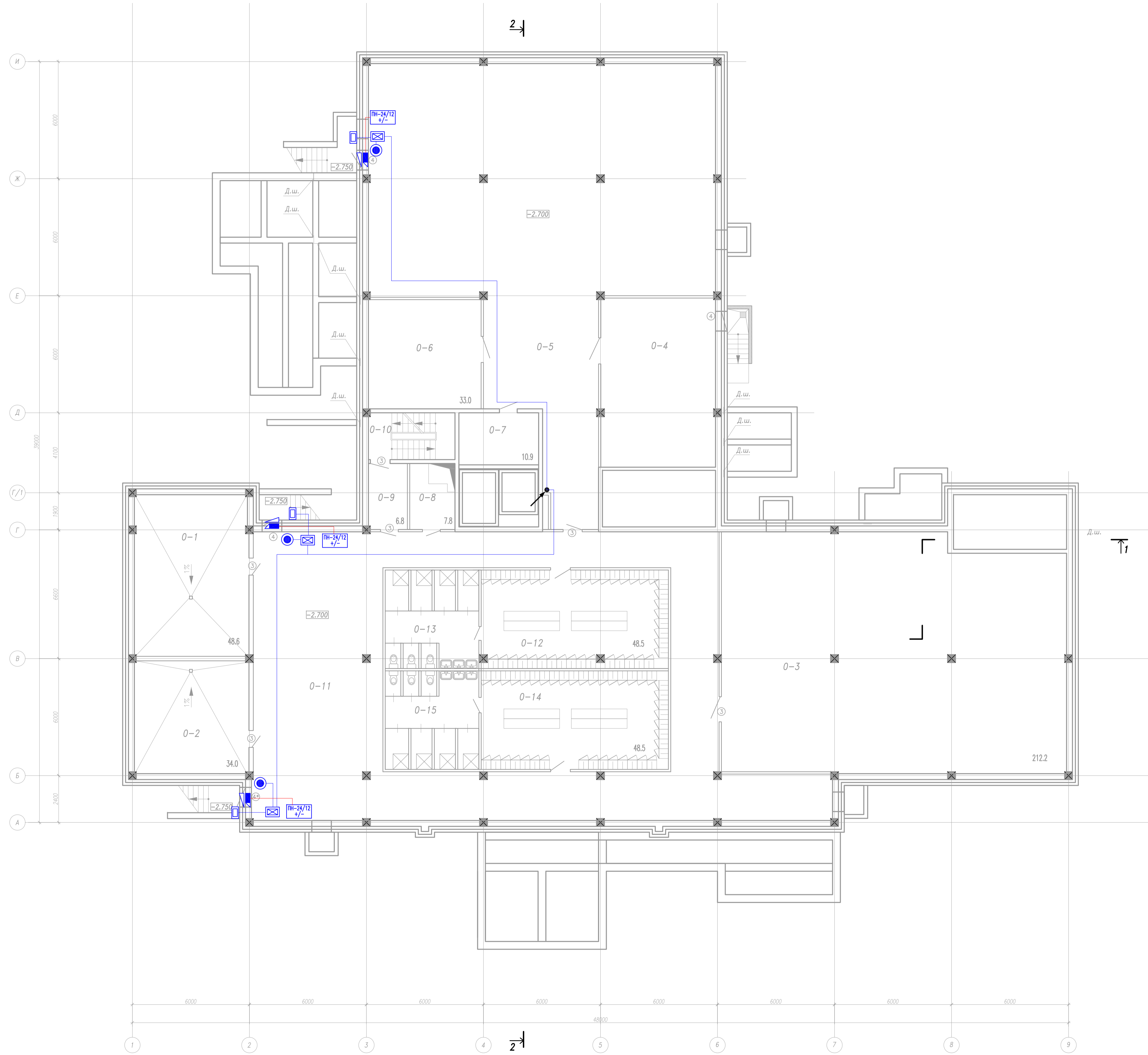
Инв.№ подл.	Подп. и дата	Взам. инв. №							Лист
			КСОБ.ПЗ						
Изм.	Кол.уч	Лист	№ док.	Подп.	Дата				



- Условные обозначения**
- Сервер
 - АРМ охранника
 - ТВК-камера внутренняя
 - ТНК-камера уличная
 - Где: ТВК-xx — номер по порядку
- Условные обозначения**
- Кнопка выхода
 - Замок электромагнитный
 - Додаточик сфери
 - Контроллер доступа
 - Блок бесперебойного питания 24В
 - Считыватель без клавиатуры
 - Вызывная панель
 - Видеомонитор

Создатель:	
Инв.№ подл.	Взам.инв. №
Подпись и дата	

						КСОБ1		
Изм.	Кол. уч.	Лист	№ док.	Подпись	Дата	Поликлиника на 380 посещений в смену		
Разработал	Афонин				06.13			
Проверил						Р	1	1
Н.контр.						Схема структурная КСОБ		
Формат А2								



ЭКСПЛИКАЦИЯ ПОМЕЩЕНИЙ

N пом.	Наименование	Площадь, м2	Кат. пом.
0-1	Тепловой узел	п	Г
0-2	Водомерный узел	п	Г
0-3	Венткамера	п	В
0-4	Электрощитовая	п	
0-5	Коридор	п	
0-6	Помещение для хранения и ремонта светильников	п	
0-7	Помещение временного хранения медицинских отходов	п	
0-8	Тех. помещение	п	
0-9	Тамбур-шлюз	п	
0-10	Лестничная клетка	п	
0-11	Коридор	п	
0-12	Гардеробная персонала мужская	п	
0-13	Туалетная гардеробной персонала	п	
0-14	Гардеробная персонала женская	п	
0-15	Туалетная гардеробной персонала	п	

Условные обозначения

- Кнопка выхода
- Замок электромеханический
- Доводчик двери
- Контроллер доступа
- Считыватель без клавиатуры
- Вызывная панель







Имя, N подг.	Полн. и дата	Взам. инв. N

КСОБ2						
Изм.	Код. н.	Лист	И. фак.	Подпись	Дата	
Разработал	Аронин				06.13	
Проверил						
Н.контр.						
Поликлиника на 380 посещений в смену				Стация	Лист	Листов
Размещение оборудования СКУД и схема прокладки кабельных трасс на плане цокольного этажа				Р	1	1

ЭКСПЛИКАЦИЯ ПОМЕЩЕНИЙ

N пом.	Наименование	Площадь, м2	Кат. пом.
1-1	Тамбур	п	
1-2	Приемно-смотровой фильтр-бокс для больных детей	п	
1-3	Гардероб посетителей	п	
1-4	Тамбур	п	
1-5	Вестибюль	п	
1-6	Помещение для самозаписи	п	
1-7	Регистратура с картохранилищем	п	
1-8	Кабинет дежурного врача	п	
1-9	Процедурный кабинет	п	
1-10	Кабинет доврачебного приема	п	
1-11	Помещение для картотеки	п	
1-12	Помещение для прививок БЦЖ	п	
1-13	Помещение для прививок	п	
1-14	Кабинет педиатра	п	
1-15	Кабинет педиатра	п	
1-16	Кабинет педиатра	п	
1-17	Ожидальная	п	
1-18	Помещение уборочного инвентаря	п	
1-19	С/у детский	п	
1-20	С/у для посетителей мужской	п	
1-21	С/у для посетителей женский	п	
1-22	Коридор	п	
1-23	Тамбур	п	
1-24	Тамбур	п	
1-25	Лифтовой холл	п	
1-26	С/у мужской для посетителей	п	
1-27	С/у женский для посетителей	п	
1-28	С/у для МГН	п	
1-29	С/у мужской для персонала	п	
1-30	С/у женский для персонала	п	
1-31	Помещение уборочного инвентаря	п	
1-32	Техническое помещение	п	
1-33	Тамбур	п	
1-34	Вестибюль	п	
1-35	Пост охраны	п	
1-36	Гардероб посетителей	п	
1-37	Регистратура	п	
1-38	Комната оформления больничных листов	п	
1-39	Кладовая чистого белья	п	
1-40	Комната участковых медсестер	п	
1-41	Комната участковых врачей	п	
1-42	Помещение для взятия проб крови	п	
1-43	Комната приема анализов	п	
1-44	Аптечный киоск	п	
1-45	Процедурная флюорографического кабинета	п	
1-46	Комната управления	п	
1-47	Процедурная рентгеновского кабинета	п	
1-48	Комната управления	п	
1-49	Кабинет врача	п	
1-50	Процедурная маммографии	п	
1-51	Коридор	п	
1-52	Кабинет хирурга	п	
1-53	Перевозочная чистая	п	
1-54	Перевозочная гнойная	п	
1-55	Перевозочная гипсовая	п	
1-56	Комната для хранения гипса	п	
1-57	Кабинет травматолога-ортопеда	п	
1-58	Кладовая грязного белья	п	
1-59	Коридор	п	
1-60	Лестничная клетка	п	
1-61	Лестничная клетка	п	
1-62	Лестничная клетка	п	

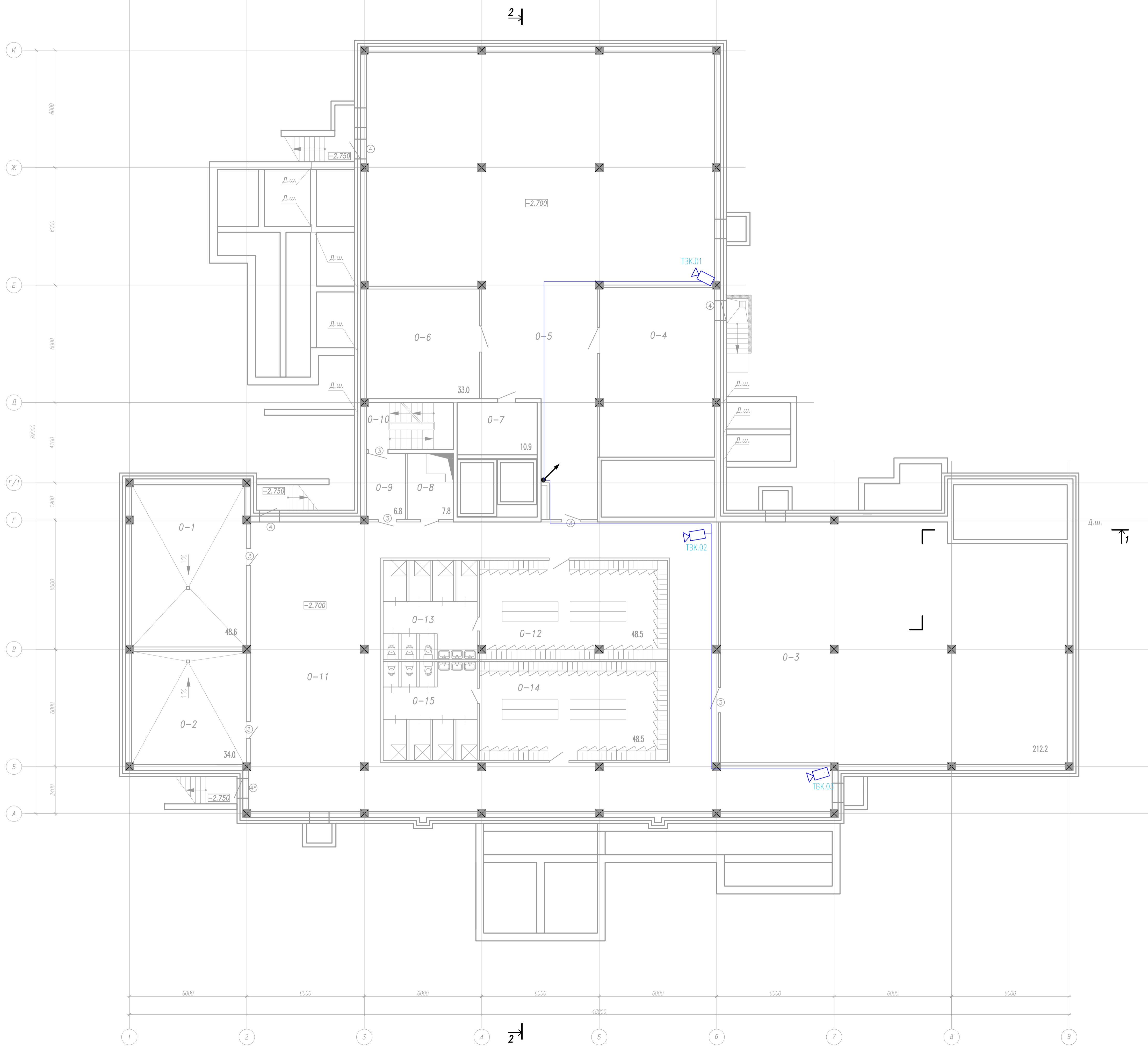
Условные обозначения

-  Кнопка выхода
-  Замок электромеханический
-  Доводчик двери
-  Контроллер доступа
-  Считыватель без клавиатуры
-  Вызывная панель



Согласовано
Изм. N подг. Проект. и автор. Элект. инф. N

КСОБЗ					
Изм.	№ д.	Лист	№ ф.	Подпись	Дата
Разработал	Афонин				06.13
Проверил					
Н.контр.					
Поликлиника на 380 посещений в смену					
Размещение оборудования СКВД и схема прокладки кабельных трасс на плане 1-го этажа					
Стация	Лист	Листов			
Р	1	1			



ЭКСПЛИКАЦИЯ ПОМЕЩЕНИЙ

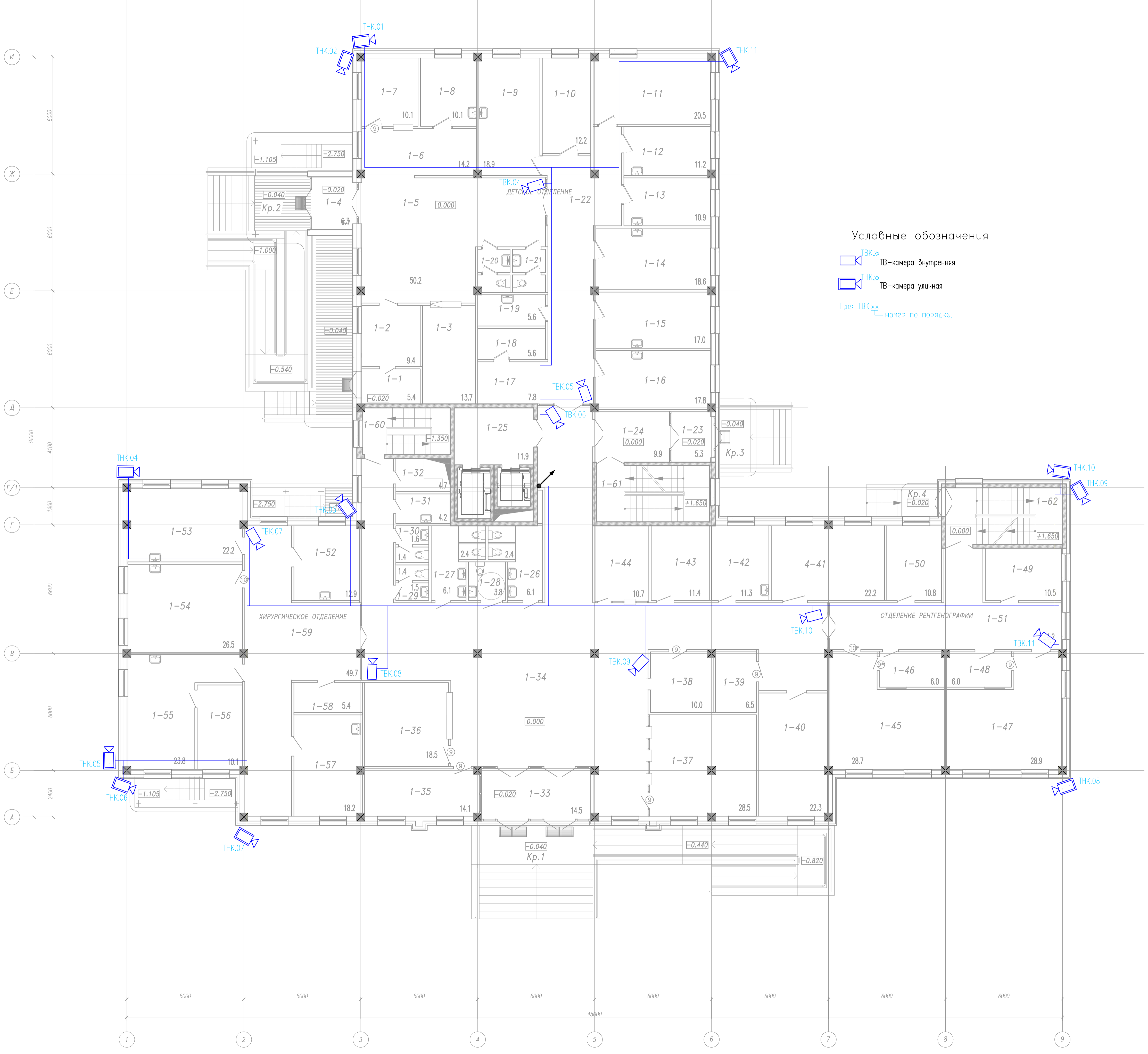
N пом.	Наименование	Площадь, м2	Кат. пом.
0-1	Тепловой узел	п	Г
0-2	Водомерный узел	п	Г
0-3	Венткамера	п	В
0-4	Электрощитовая	п	
0-5	Коридор	п	
0-6	Помещение для хранения и ремонта светильников	п	
0-7	Помещение временного хранения медицинских отходов	п	
0-8	Тех. помещение	п	
0-9	Тамбур-шлюз	п	
0-10	Лестничная клетка	п	
0-11	Коридор	п	
0-12	Гардеробная персонала мужская	п	
0-13	Туалетная гардеробной персонала	п	
0-14	Гардеробная персонала женская	п	
0-15	Туалетная гардеробной персонала	п	

Условные обозначения

- ТВК.хх ТВ-камера внутренняя
- ТВК.хх ТВ-камера уличная
- Где: ТВК.хх — номер по порядку

Инв. N подл. Подп. и дата
 Инв. N подл. Подп. и дата
 Инв. N подл. Подп. и дата

						КСОБ4			
Изм.	Кол. р.	Лист	И. фак.	Подпись	Дата	Поликлиника на 380 посещений в смену	Стация	Лист	Листов
Разработал	Аронин				06.13		Р	1	1
Проверил						Размещение оборудования СОР и схема прокладки кабельных трасс на плане цокольного этажа			
Н.контр.									



Условные обозначения

ТВ-камера внутренняя
 ТВ-камера уличная
 Где: ТВК.хх — номер по порядку;

ЭКСПЛИКАЦИЯ ПОМЕЩЕНИЙ			
N пом.	Наименование	Площадь, м2	Кат. пом.
1-1	Тамбур	п	
1-2	Приемно-смотровой фильтр-бокс для больных детей	п	
1-3	Гардероб посетителей	п	
1-4	Тамбур	п	
1-5	Вестибюль	п	
1-6	Помещение для самозаписи	п	
1-7	Регистратура с картохранилищем	п	
1-8	Кабинет дежурного врача	п	
1-9	Процедурный кабинет	п	
1-10	Кабинет доврачебного приема	п	
1-11	Помещение для картотеки	п	
1-12	Помещение для приборов БЦЖ	п	
1-13	Помещение для приборов	п	
1-14	Кабинет педиатра	п	
1-15	Кабинет педиатра	п	
1-16	Кабинет педиатра	п	
1-17	Ожидальная	п	
1-18	Помещение уборочного инвентаря	п	
1-19	С/у детский	п	
1-20	С/у для посетителей мужской	п	
1-21	С/у для посетителей женский	п	
1-22	Коридор	п	
1-23	Тамбур	п	
1-24	Тамбур	п	
1-25	Лифтовой холл	п	
1-26	С/у мужской для посетителей	п	
1-27	С/у женский для посетителей	п	
1-28	С/у для МГН	п	
1-29	С/у мужской для персонала	п	
1-30	С/у женский для персонала	п	
1-31	Помещение уборочного инвентаря	п	
1-32	Техническое помещение	п	
1-33	Тамбур	п	
1-34	Вестибюль	п	
1-35	Пост охраны	п	
1-36	Гардероб посетителей	п	
1-37	Регистратура	п	
1-38	Комната оформления больничных листов	п	
1-39	Кладовая чистого белья	п	
1-40	Комната участковых медсестер	п	
1-41	Комната участковых врачей	п	
1-42	Помещение для взятия проб крови	п	
1-43	Комната приема анализов	п	
1-44	Аптечный киоск	п	
1-45	Процедурная флюорографического кабинета	п	
1-46	Комната управления	п	
1-47	Процедурная рентгеновского кабинета	п	
1-48	Комната управления	п	
1-49	Кабинет врача	п	
1-50	Процедурная маммографии	п	
1-51	Коридор	п	
1-52	Кабинет хирурга	п	
1-53	Перевязочная чистая	п	
1-54	Перевязочная гнойная	п	
1-55	Перевязочная гипсовая	п	
1-56	Комната для хранения гипса	п	
1-57	Кабинет травматолога-ортопеда	п	
1-58	Кладовая грязного белья	п	
1-59	Коридор	п	
1-60	Лестничная клетка		
1-61	Лестничная клетка		
1-62	Лестничная клетка		

Имя, N позн., Подп., и дата
 Имя, N позн., Подп., и дата
 Имя, N позн., Подп., и дата

					КСОБ5		
Изм.	Кол. р.	Лист	№ экз.	Подпись	Дата		
Разработал	Аронин				06.13	Поликлиника на 380 посещений в смену	Страница
Проверил						Р	Лист
Н.контр.						1	Листов
						1	1
Размещение оборудования СОТ и схема прокладки кабельных трасс на плане 1-го этажа							



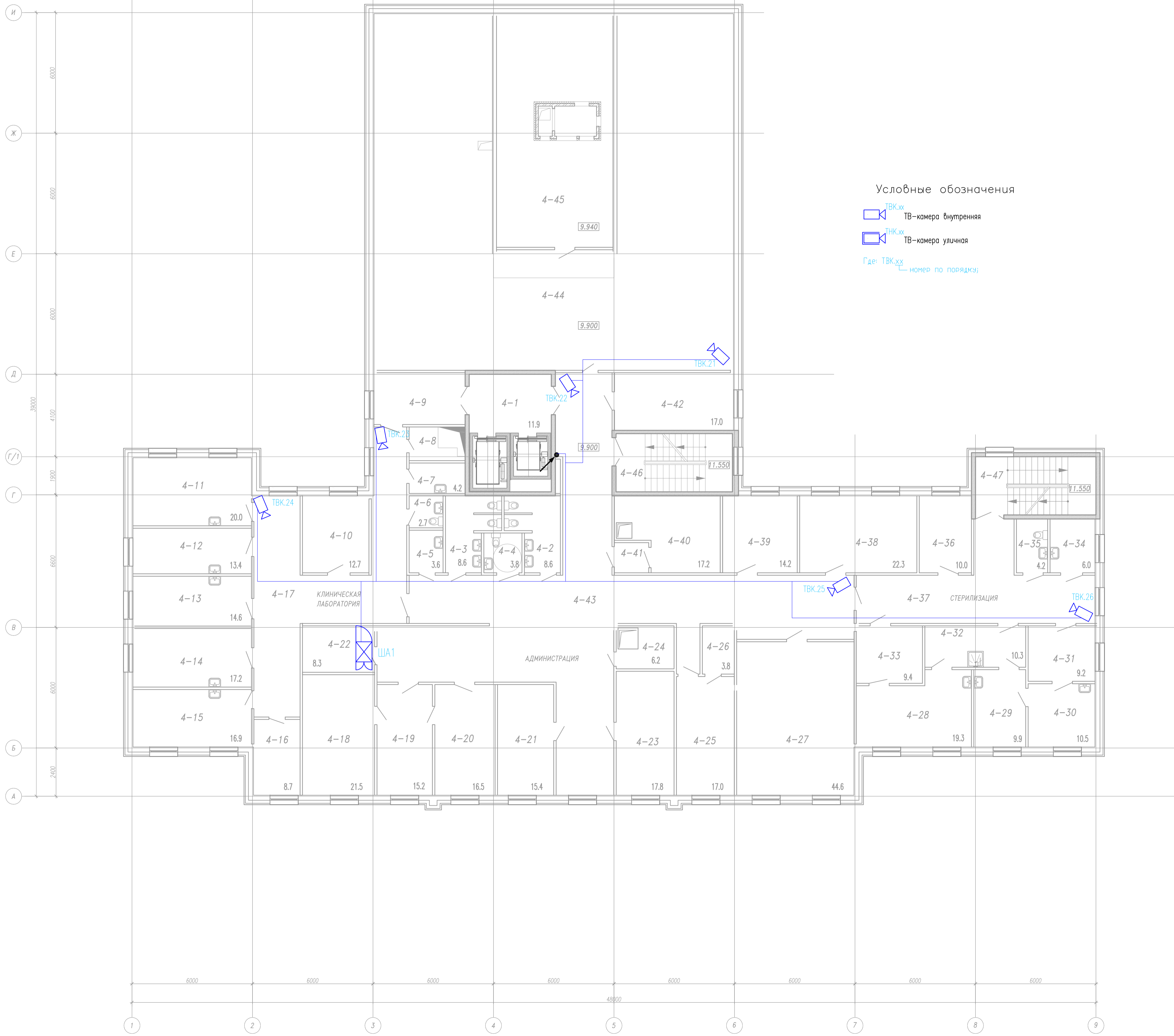
Условные обозначения

- ТВК.хх — камера внутренняя
- ТНК.хх — камера уличная
- Где: ТВК.хх — номер по порядку;

N пом.	Наименование	Площадь, м2	Кат. пом.
2-1	Лифтовой холл	п	
2-2	С/у посетителей мужской	п	
2-3	С/у посетителей женский	п	
2-4	С/у для МГН	п	
2-5	С/у персонала мужской	п	
2-6	С/у персонала женский	п	
2-7	Комната уборочного инвентаря	п	
2-8	Техническое помещение	п	
2-9	Кладовая грязного белья	п	
2-10	Зал ЛФК	п	
2-11	Раздевальная мужская	п	
2-12	Раздевальная женская	п	
2-13	Душ мужской	п	
2-14	Душ женский	п	
2-15	С/у посетителей мужской	п	
2-16	С/у посетителей женский	п	
2-17	Кабинет заведующего отделением	п	
2-18	Помещение для занятий с персоналом	п	
2-19	Кабинет УФО	п	
2-20	Помещение для обработки прокладок	п	
2-21	Кабинет УВЧ	п	
2-22	Кабинет электрофореза	п	
2-23	Кабинет ингаляционной терапии	п	
2-24	Кабинет массажа	п	
2-25	Кабинет врача	п	
2-26	Кладовая чистого белья	п	
2-27	Коридор	п	
2-28	Комната персонала	п	
2-29	Кабинет заведующего терапевтическим отделением	п	
2-30	Кабинет терапевта	п	
2-31	Кабинет терапевта	п	
2-32	Кабинет терапевта	п	
2-33	Кабинет терапевта	п	
2-34	Кабинет терапевта	п	
2-35	Кабинет функциональной диагностики	п	
2-36	Процедурный кабинет	п	
2-37	Кабинет УЗИ	п	
2-38	Кабинет УЗИ	п	
2-39	Кабинет ЭКГ	п	
2-40	Прибавочный кабинет	п	
2-41	Палата на 4 койки с тамбур-шлюзом	п	
2-42	Кладовая для хранения чистого белья	п	
2-43	Кладовая для хранения грязного белья	п	
2-44	Палата на 2 койки	п	
2-45	Палата на 2 койки	п	
2-46	Процедурный кабинет	п	
2-47	Сестринская	п	
2-48	Комната сестры хозяйки	п	
2-49	Комната приема пищи	п	
2-50	Туалетная комната женская	п	
2-51	Туалетная комната мужская	п	
2-52	Коридор	п	
2-53	Пожаробезопасная зона	п	
2-54	Тамбур-шлюз	п	
2-55	Кладовая санитарно-гигиенической одежды	п	
2-56	Коридор	п	
2-57	Лестничная клетка	п	
2-58	Лестничная клетка	п	

						КСОБ6		
Изм.	Кв. ч.	Лист	И. эк.	Подпись	Дата			
Разработал	Аронин				06.13	Поликлиника на 380 посещений в смену	Страниц	Листов
Проверил							Р	1 1
Н.контр.						Размещение оборудования СОТ и схема прокладки кабельных трасс на плане 2-го этажа		

Инф. N подгр. | Подгр. и дата | Взам. инф. N



Условные обозначения

- ТВК.хх ТВ-камера внутренняя
- ТВК.хх ТВ-камера уличная
- Где: ТВК.хх номер по порядку

N пом	Наименование	Площадь, м2	Кат. пом.
4-1	Лифтовой холл	п	
4-2	С/у посетителей мужской	п	
4-3	С/у посетителей женский	п	
4-4	С/у для МГН	п	
4-5	С/у персонала мужской	п	
4-6	С/у персонала женский	п	
4-7	Комната уборочного инвентаря	п	
4-8	Техническое помещение	п	
4-9	Холл	п	
4-10	Помещение приема, регистрации и сортировки проб	п	
4-11	Автоклавная	п	
4-12	Моечная	п	
4-13	Биохимическая лаборатория	п	
4-14	Общеклиническая лаборатория	п	
4-15	Гематологическая лаборатория	п	
4-16	Материальная	п	
4-17	Коридор	п	
4-18	Кабинет главного врача	п	
4-19	Приемная	п	
4-20	Кабинет заместителя главного врача	п	
4-21	Кабинет заместителя главного врача по АХЧ	п	
4-22	Серверная	п	
4-23	Методический кабинет	п	
4-24	Техническое помещение	п	
4-25	Бухгалтерия	п	
4-26	Касса	п	
4-27	Конференц-зал	п	
4-28	Стерилизационная	п	
4-29	Помещение контроля комплектации и упаковки хирургических инструментов, шприцов, игл, катетеров	п	
4-30	Помещение разборки, мытья и сушки хирургических инструментов, шприцов, игл, катетеров	п	
4-31	Помещение приема и хранения нестерильных материалов	п	
4-32	Санитарный пропускник	п	
4-33	Помещение хранения и выдачи материалов	п	
4-34	Помещение уборочного инвентаря	п	
4-35	С/у	п	
4-36	Материальная	п	
4-37	Коридор	п	
4-38	Медицинская библиотека	п	
4-39	Комната персонала	п	
4-40	Пожаробезопасная зона	п	
4-41	Тамбур-шлюз	п	
4-42	Помещение архива	п	
4-43	Коридор	п	
4-44	Коридор	п	
4-45	Венткамера	п	
4-46	Лестничная клетка	п	
4-47	Лестничная клетка	п	

Инф. N подл.	Полп.	и дата	Взм.	инф. N

КС058					
Изм.	Кв. ч.	Лист	И. эк.	Подпись	Дата
Разработал	Аронин				06.13
Проверил					
Н.контр.					
Поликлиника на 380 посещений в смену			Стация	Лист	Листов
			Р	1	1
Размещение оборудования СОТ и схема прокладки кабельных трасс на плане 4-го этажа					

Позиция	Наименование и техническая характеристика	Тип, марка, обозначение документа, опросного листа	Код оборудования, изделия, материала	Завод-изготовитель	Единица измерения	Количество	Масса единицы, кг	Примечание
1	2	3	4	5	6	7	8	9
Оборудование СКУД								
1	Контроллер доступа	C2000-2		ЗАО "НВП "Болид", г. Королев, РФ	шт.	8		
2	Считыватель бесконтактных карт уличный	Proxy-3MA		ЗАО "НВП "Болид", г. Королев, РФ	шт.	3		
3	Панель вызывная видеодомофона, накладная	DVP-4KE		Hyundai	шт.	5		
4	Монитор ч/б (до 4 ВУ, до 2 мониторов)	JSB-V05M		Hyundai	шт.	2		
5	Замок электромагнитный	AL-400PRemium		Dorma	шт.	8		
6	Кнопка выхода	КОДсп-2			шт.	8		
7	Доводчик	TS Profil		Dorma	шт.	8		
Оборудование СОТ								
8	Видеорегистратор (запись 44 каналов видео)	NEXUS 44		Trassir	компл.	1		
9	Системный блок Intel Core i5 650 3.2ГГц DDR3 4096 Мб, 1333 МГц, nVIDIA , GeForce GTX 465 1024 Мб	IRU Home 710		IRU, Россия	компл.	1		
10	Монитор компьютерный, диагональ 22"	E2220NW		Samsung, Япония	шт.	3		
11	Клавиатура компьютерная	KB06-x2		Genius, Корея	шт.	1		
12	Мышь компьютерная	xscroll		Genius, Корея	шт.	1		
13	Операционная система	Windows 7 Professional (BOX)		Microsoft,	шт.	1		
14	Офисные приложения	Microsoft office Standart 2010 (BOX)		Microsoft, США	шт.	1		
15	Фиксированная купольная камера (2,8-12) Байт Эрг (В/к цв. купольная со встроенной ИК-подсветкой)	MBK-LV700 BALL		MBK-Light	шт.	26		
16	Уличные фиксированные камеры (2,8-12) Байт Эрг (В/к цв. уличная со встроенной ИК подсветкой)	MBK-LV700 Street		MBK-Light	шт.	11		
Кабельная продукция								
17	Кабель охранной сигнализации	KCBV 2x0.5		Спецкабель	м	100		
18	Кабель охранной сигнализации	KCBV 2x0.8		Спецкабель	м	500		
19	Кабель радиочастотный коаксиальный	PK75-3,7-319 нг (А)- HF		Паритет, Подольск	м	2300		
20	Кабель питания	KCBVнг(А)-LS 1x2x0.75		Паритет, Подольск	м	2300		
21	Кабель силовой	ВВГ 3x1.5		Севкабель	м	100		

						КСОБ.С			
Изм.	Кол.у	Лист	№ док	Подпись	Дата				
Разработал	Афонин				05.13	Поликлиника на 380 посещений в смену	Стадия	Лист	Листов
							Р	1	2
						Спецификация оборудования			

Позиция	Наименование и техническая характеристика	Тип, марка, обозначение документа, опросного листа	Код оборудования, изделия, материала	Завод-изготовитель	Единица измерения	Количество	Масса единицы, кг	Примечание
1	2	3	4	5	6	7	8	9
	Материалы							
22	Труба гибкая гофрированная из самозатухающего ПВХ-пластика, 16 мм				м	2500		
23	Короб пластиковый 12x25				м	300		
24	Блок бесперебойного питания 24В, 4.5А	Скат-2400И7		Бастион	шт	8		
25	Батарея аккумуляторная, 12 А/ч			Бастион	шт	16		

Изм.	Кол.уч	Лист	№ док.	Подп.	Дата

КСОБ.С

Лист

2