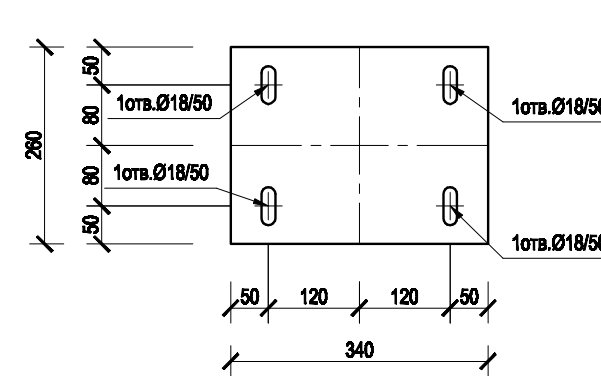
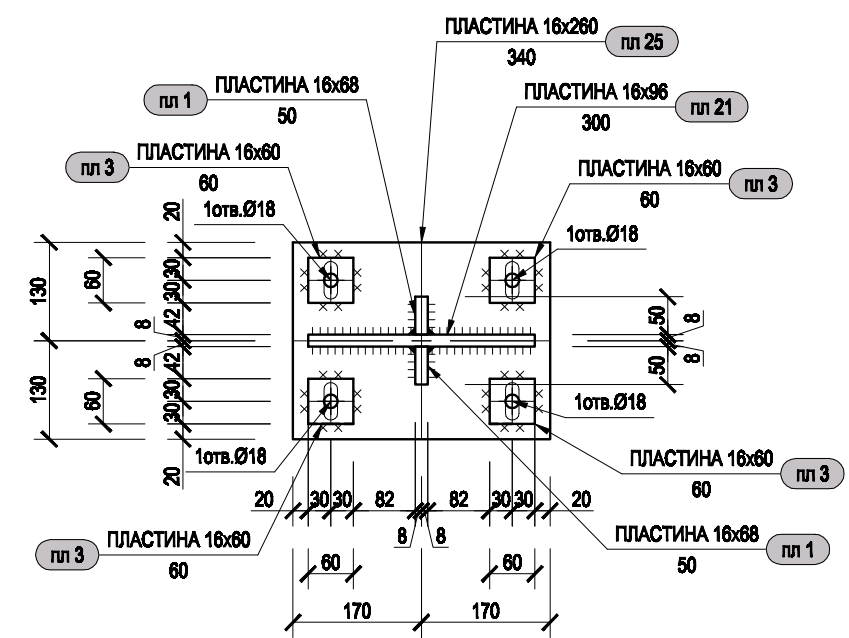


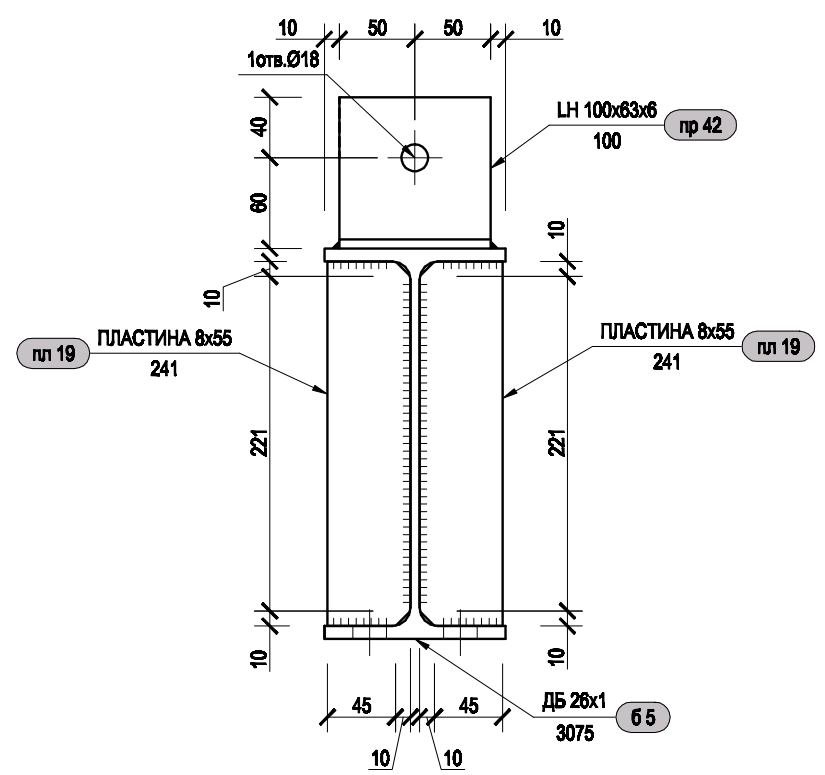
пл 25 Вид сверху М 1:10



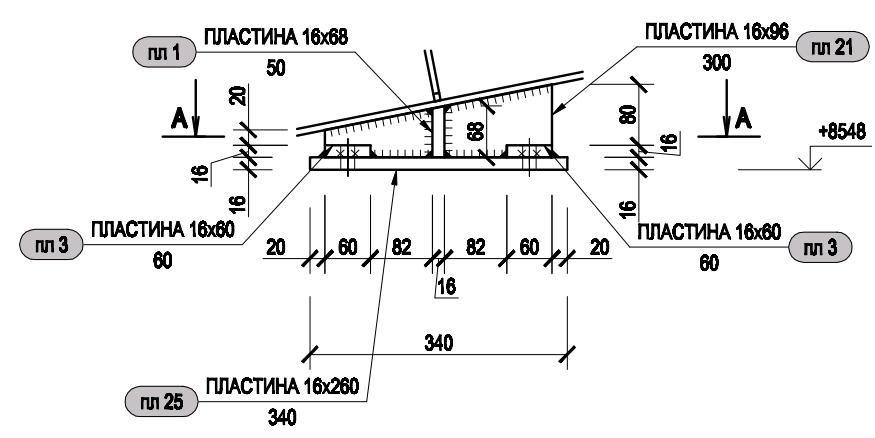
Разрез А - А М 1:10



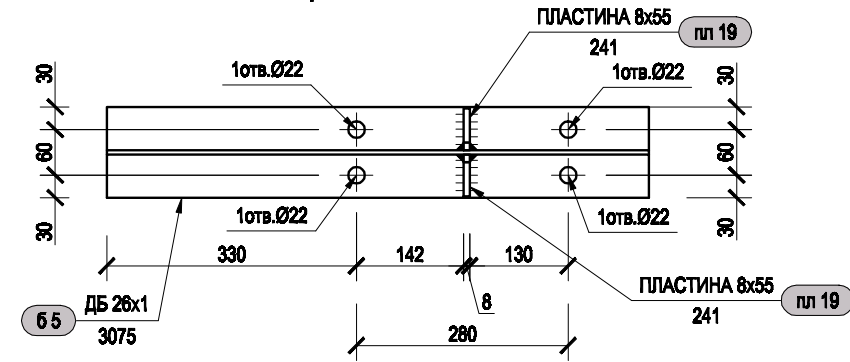
Разрез Г - Г М 1:5



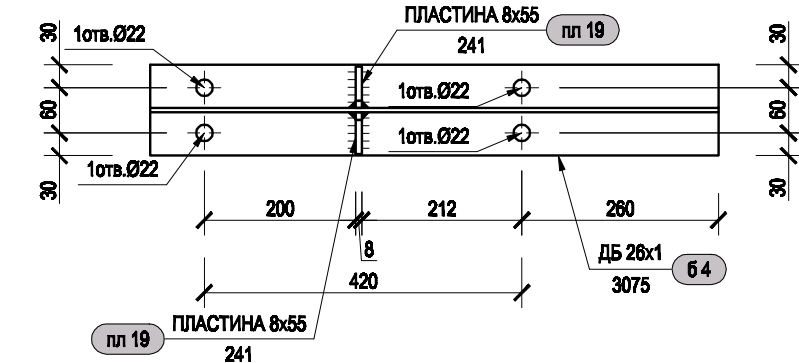
Узел 1 М 1:10



Разрез Б - Б М 1:10



Разрез В - В М 1:10



Примечания

- Общие данные и указания см. лист 1
- Схему расположения сборок и элементов см. листы 2-4
- Сварка - ручная дуговая электродами Э42 по ГОСТ 9467-75. Катет сварного шва принять по наименьшей толщине свариваемых деталей.

Техническая спецификация металла

Вид профиля и ГОСТ	Марка металла и ГОСТ	Обозначение и размер профиля, мм	№ п.п.	Код			Кол., шт.	Длина (мм)	Масса всего (кг)
				марки металла	вида профиля	размера профиля			
Двутавр нормальный (Б) ГОСТ 26020-83	C255 ГОСТ 27772-88	Г 2851	1				5	3075	430.54
Двутавр нормальный (Б) ГОСТ 26020-83	C255 ГОСТ 27772-88	Г 2851	2				5	3075	430.54
Прокат сортовой стальной горячекатаный полосовой ГОСТ 103-2006	C235 ГОСТ 27772-88	- 16x68	3				10	50	4.17
Прокат сортовой стальной горячекатаный полосовой ГОСТ 103-2006	C235 ГОСТ 27772-88	- 16x60	4				20	60	8.42
Прокат сортовой стальной горячекатаный полосовой ГОСТ 103-2006	C235 ГОСТ 27772-88	- 8x55	5				30	241	24.79
Прокат сортовой стальной горячекатаный полосовой ГОСТ 103-2006	C235 ГОСТ 27772-88	- 16x96	6				5	300	12.52
Прокат листовой горячекатаный ГОСТ 19903-74	C235 ГОСТ 27772-88	- 16x260	7				5	340	53.46
Уголок неравнополочный ГОСТ 8510-86*	C255 ГОСТ 27772-88	Л 100x63x6	8				30	100	22.59
Итого (кг)									987.05

Ведомость отправочных элементов

Позиция	Сечение	Количество	Длина (мм)	Класс стали	Масса	
					элемента (кг)	всего (кг)
Поэ.-Б 2 Количество=5 Масса всего=987.05(кг)						
Б 4	ДБ 26x1	1	3075	C255 ГОСТ 27772-88	86.11	86.11
Б 5	ДБ 26x1	1	3075	C255 ГОСТ 27772-88	86.11	86.11
пл 1	ПЛАСТИНА 16x88	2	50	C235 ГОСТ 27772-88	0.42	0.83
пл 3	ПЛАСТИНА 16x60	4	60	C235 ГОСТ 27772-88	0.42	1.68
пл 19	ПЛАСТИНА 8x55	6	241	C235 ГОСТ 27772-88	0.83	4.96
пл 21	ПЛАСТИНА 16x96	1	300	C235 ГОСТ 27772-88	2.50	2.50
пл 25	ПЛАСТИНА 16x260	1	340	C235 ГОСТ 27772-88	10.69	10.69
пр 42	ЛН 100x63x6	6	100	C255 ГОСТ 27772-88	0.75	4.52
						197.41

Имя, No подл. Подпись и дата. Взам. инв. No