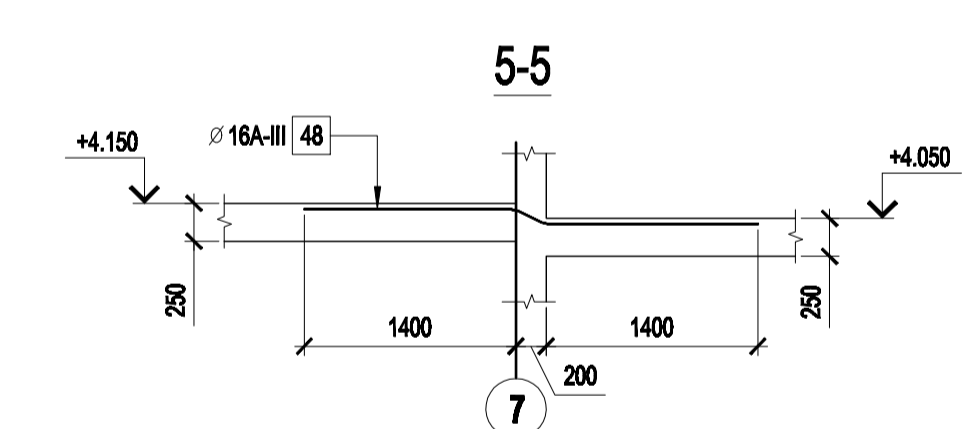
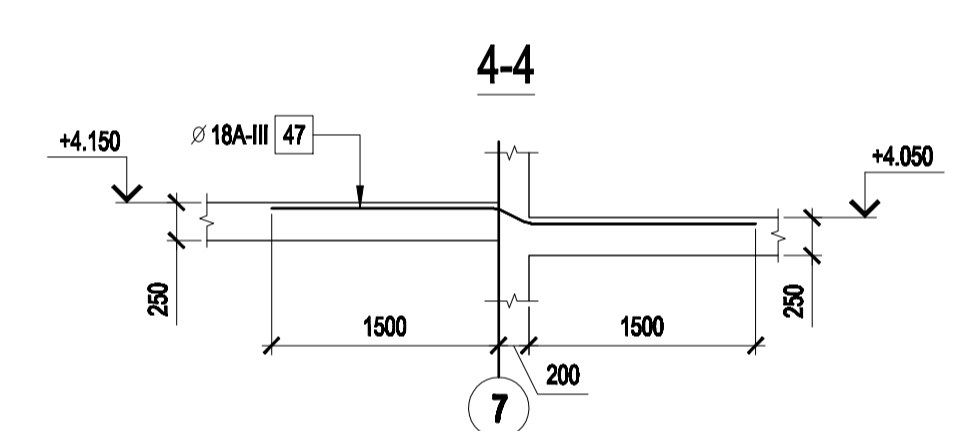
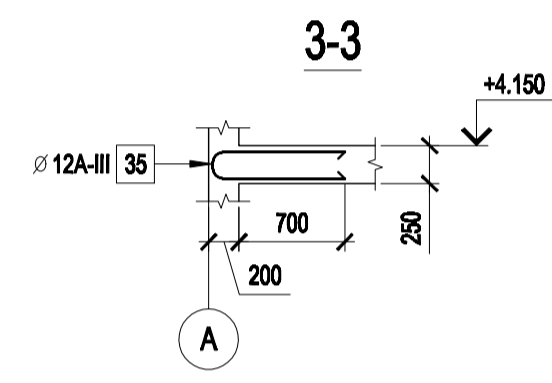
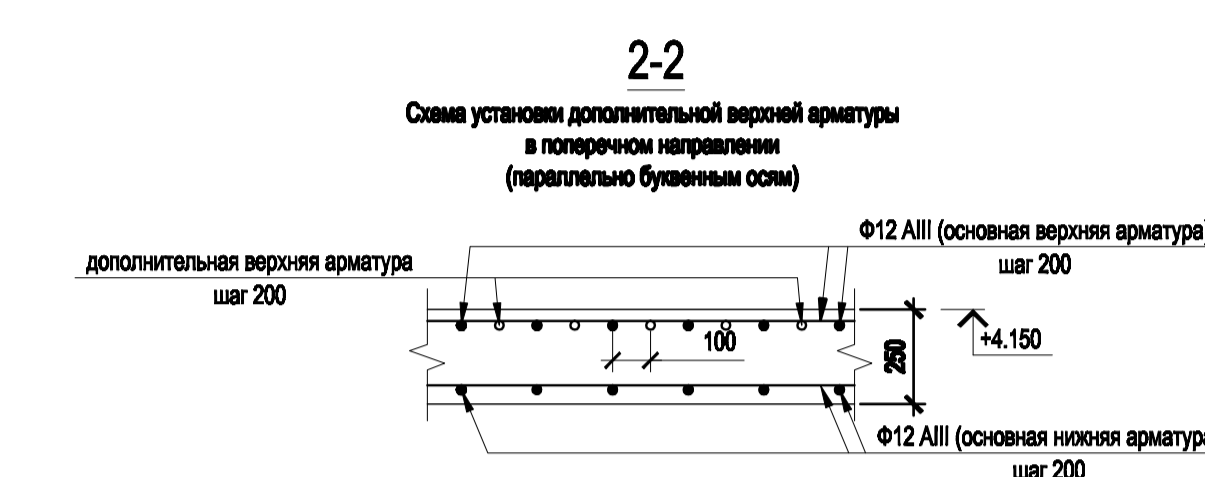
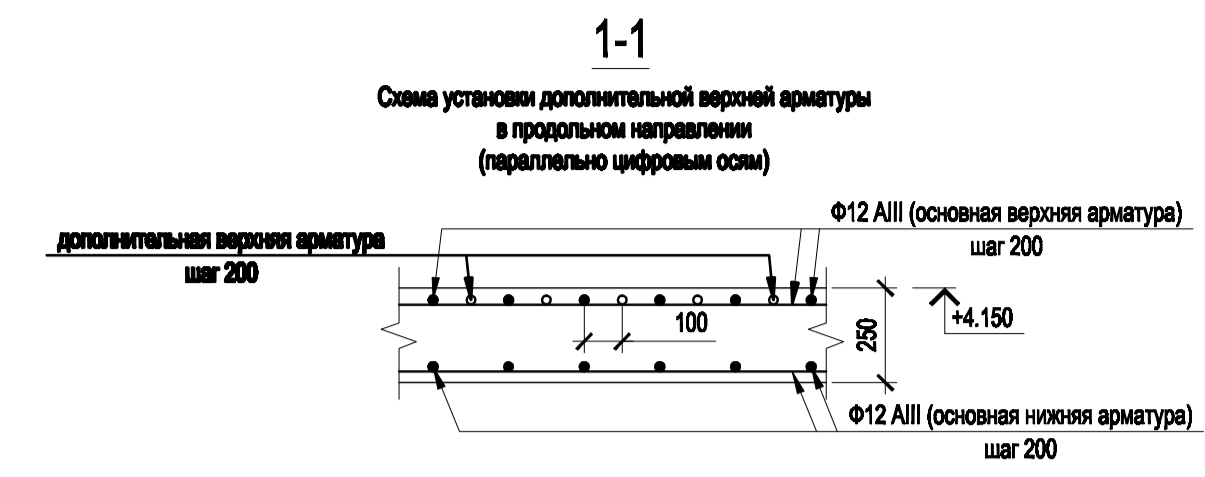
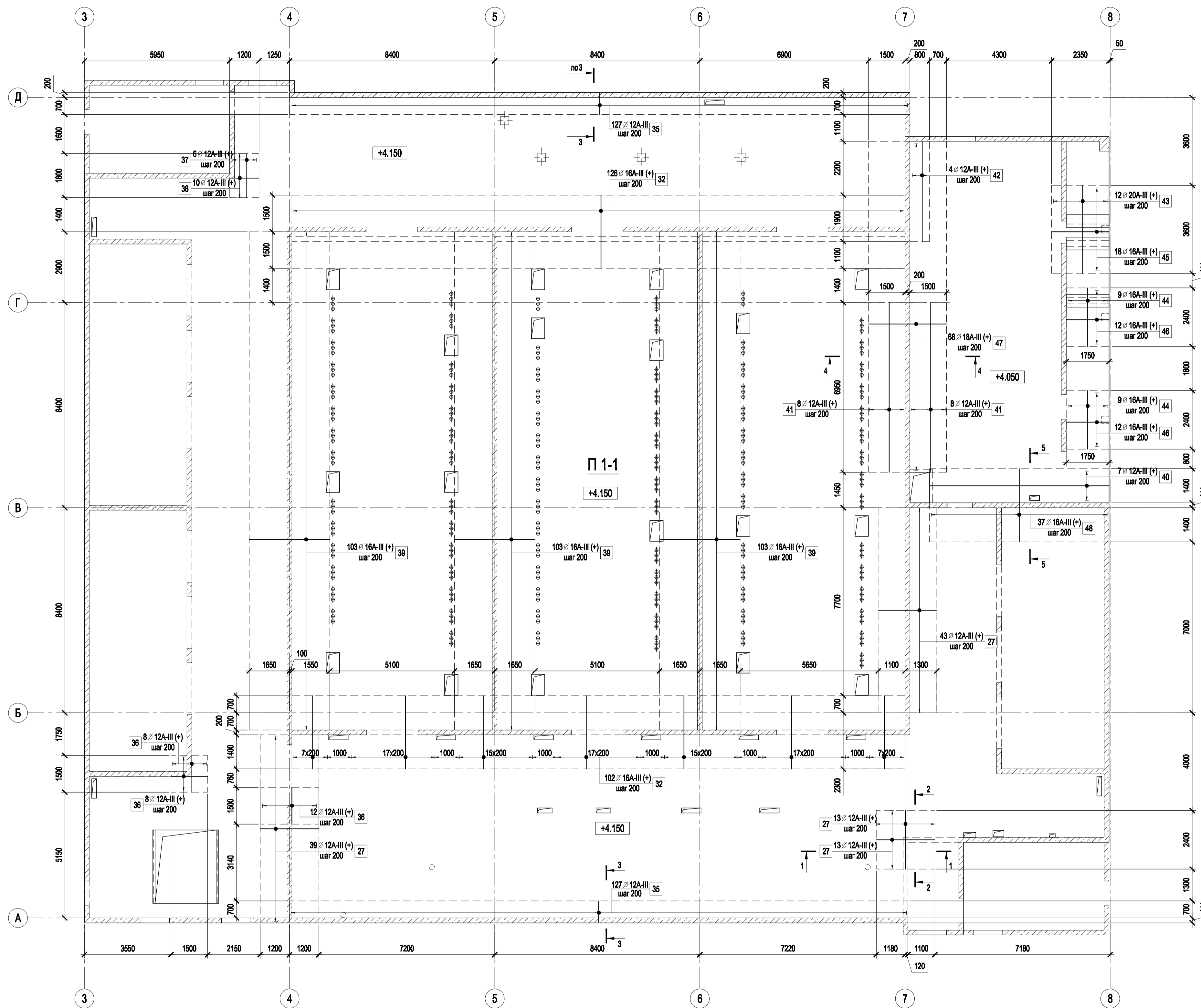


Перекрытие П 1-1 на отм. +4.050, +4.150 в осях 3-8 / А-Д. Схема расположения дополнительной верхней арматуры.



- Примечания.
1. Работать совместно с листами 11-13
 2. Дополнительную верхнюю арматуру в продольном направлении ставить по разрезу 1-1, дополнительную верхнюю арматуру в поперечном направлении ставить по разрезу 2-2
 3. Принять условные обозначения:
 (+) - двустороннее армирование;
 (+) - верхнее армирование;
 (-) - нижнее армирование.
 4. Защитный слой бетона для рабочей арматуры принять 20мм