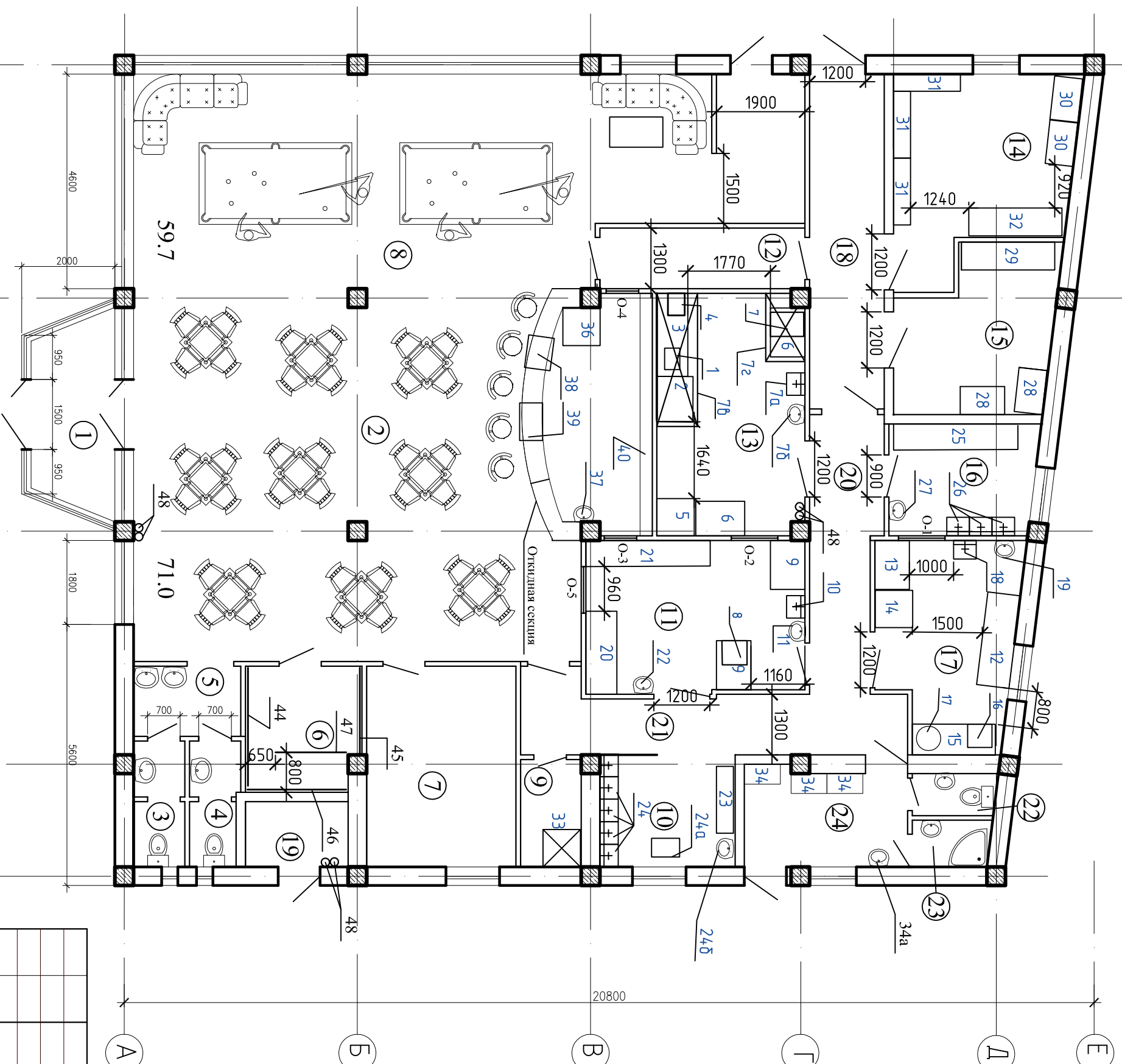


План на отм 0.000 М 1:100



Экспликация помещений

Номер помещ.	Наименование	Площадь М ²	Категория
1	Тамбур	6.90	Д
2	Зал кафе	71.00	Д
3	Сан.узел для посетителей	3.00	Д
4	Сан.узел для посетителей	3.00	Д
5	Коридор	3.40	Д
6	Гардероб для посетителей	6.50	Д
7	Кабинет руководства	13.70	Д
8	Зона отдыха-бильярдная	59.7	Д
9	Помещение уборочного инвентаря	2.90	В
10	Моечная столовой посуды	7.00	Д
11	Сервировочная-раздаточная	14.90	Д
12	Коридор	5.72	Д
13	Горячий цех	16.30	Г
14	Кладовая сухих продуктов	15.10	В
15	Кладовая овощей	10.97	В
16	Моечная кухонной посуды	7.40	Д
17	Холодный цех	12.50	Д
18	Загрузочная	11.40	В
19	Электрощитовая	3.00	В
20	Коридор	13.90	Д
21	Коридор	5.80	Д
22	Сан.узел для персонала	1.60	Д
23	Душевая для персонала	1.60	Д
24	Гардеробная персонала	7.20	Д

1. Номенклатура и количество оборудования уточняется в процессе строительства и может отличаться от принятых в проекте. Спецификация оборудования дана на листах ТХ.С.
2. Расстановка мебели в кабинете директора и бухгалтера, в банкетном зале будет произведена заказчиком самостоятельно на основании дизайн-проекта.
3. Установка огнегасителей предусмотрена в разделе ВК и Пожарная сигнализация.
4. Расстановка электрических розеток предусмотрена в разделе ЭЛ.
5. Подвод горячей и холодной воды к сантехническим приборам, устройство трапов и системы канализации см. в разделе ВК.
6. Устройство вентиляторов и вытяжного зонта над электроплитой, а также расстановку электропроводонагревателей см. в разделе ОВ.
7. Доставка грязной кухонной посуды из холодного цеха в моечную кухонной посуды происходит через технологическое окно №1. Доставка блюнд из горячего цеха в сервировочную- через окно №2. Доставка в бар готовых блюнд из раздаточной предусмотрена через окно №3. Загрузка в бар товара происходит через окно №4. Выдача готовых блюнд официантам из раздаточной в зал предусмотрена через окно №5.

АГП-102(6)/11-0-ТХ

Изм.	К-во	Док.	Лист	Подпись	Дата
					2011
Технологические решения					
			Стадия	Лист	Листов
			П	2	
План на отм 0.000 М 1:100					