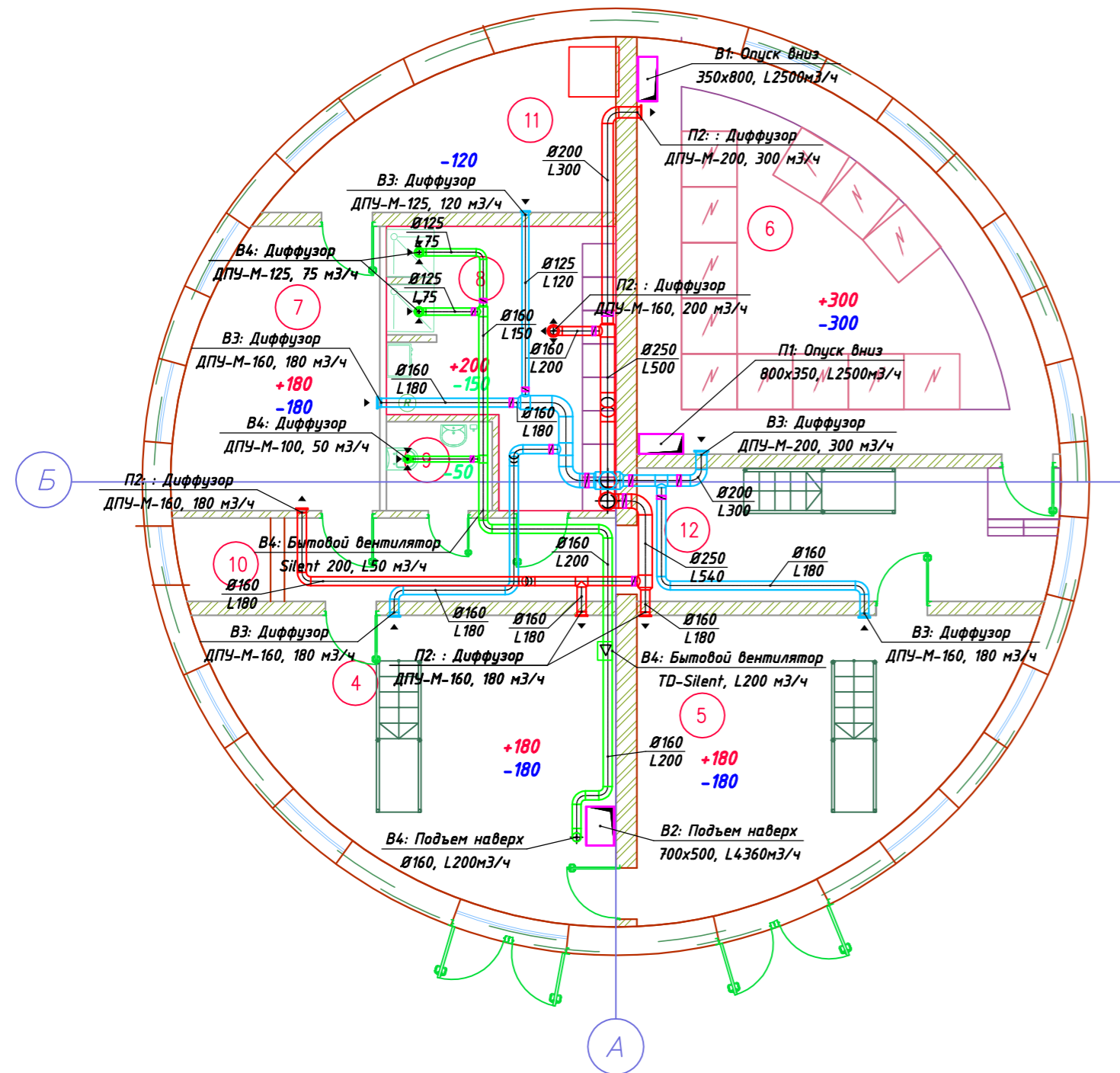
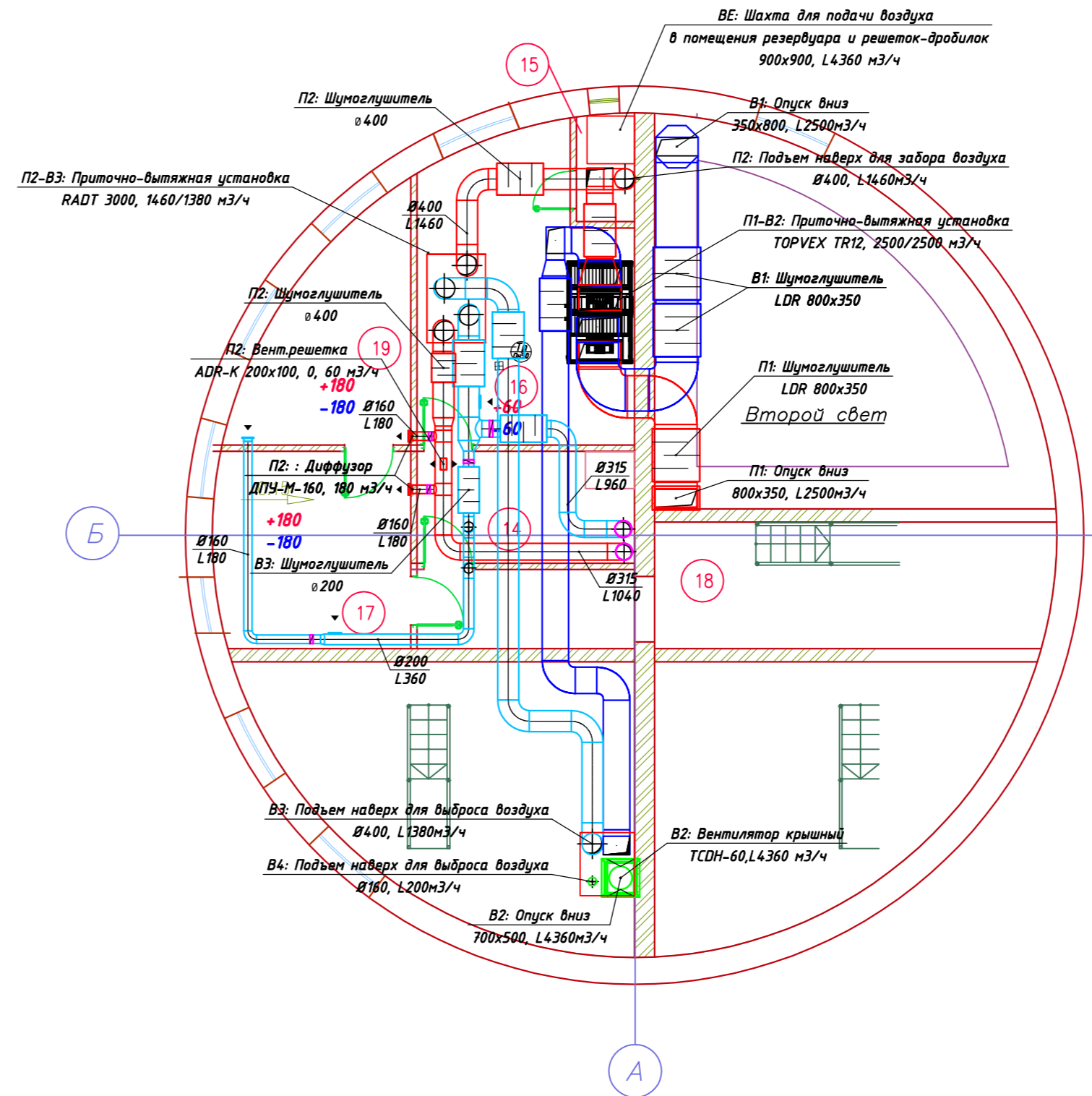


План 1-го этажа



План 2-го этажа



Номер помещения	Наименование
4	Монтажная площадка над машинным залом
5	Монтажная площадка над машинным залом
6	Диспетчерская-щитовая
7	Мастерская
8	Разделка с душевой
9	Санузел
10	Тамбур
11	Склад
12	Коридор
14	Помещение бака разрыва струи
15	Воздухозаборная камера
16	Вент. камера
17	комната отдыха
18	коридор
19	комната топыха

**ПРИМЕЧАНИЯ:**

1. Пояснения к проекту даны в общих данных.
2. Привязки крепления воздуховодов и оборудования систем вентиляции уточняются при монтаже.
3. Привязки крепления и тип вентиляционных решеток и адаптеров уточняются при монтаже совместно с архитектором и дизайнером проекта.
4. Необходимо осуществить доступ для обслуживания оборудования систем вентиляции.
5. Воздуховоды прокладываются открыто по помещениям.
6. Не указанные размеры гибких воздуховодов, шиберов и диффузоров принять равными их присоединительному размеру.
7. Монтаж систем вентиляции вести согласно рекомендациям производителей оборудования, с учетом коммуникаций ВК, отопления, электроснабжения и освещения.

**Условные обозначения:**

- +200 - Расход воздуха в помещении
- 265 - Приточный воздуховод
- - Вытяжной воздуховод
- Опуск/подъем наверх

Изм.	Кол.уч.	Лист	Ндок	Подп.	Дата	Стадия	Лист	Листов	
Изм.	Кол.уч.	Лист	Ндок	Подп.	Дата	Вентиляция.	РД	2	4
Разработал									
Проверил									
Нач. проект. отд									
Ген. директор						План первого и второго этажа с нанесением систем вентиляции.			

СОГЛАСОВАНО:

Взаим.инф.№  
Подпись и Дата  
Информация