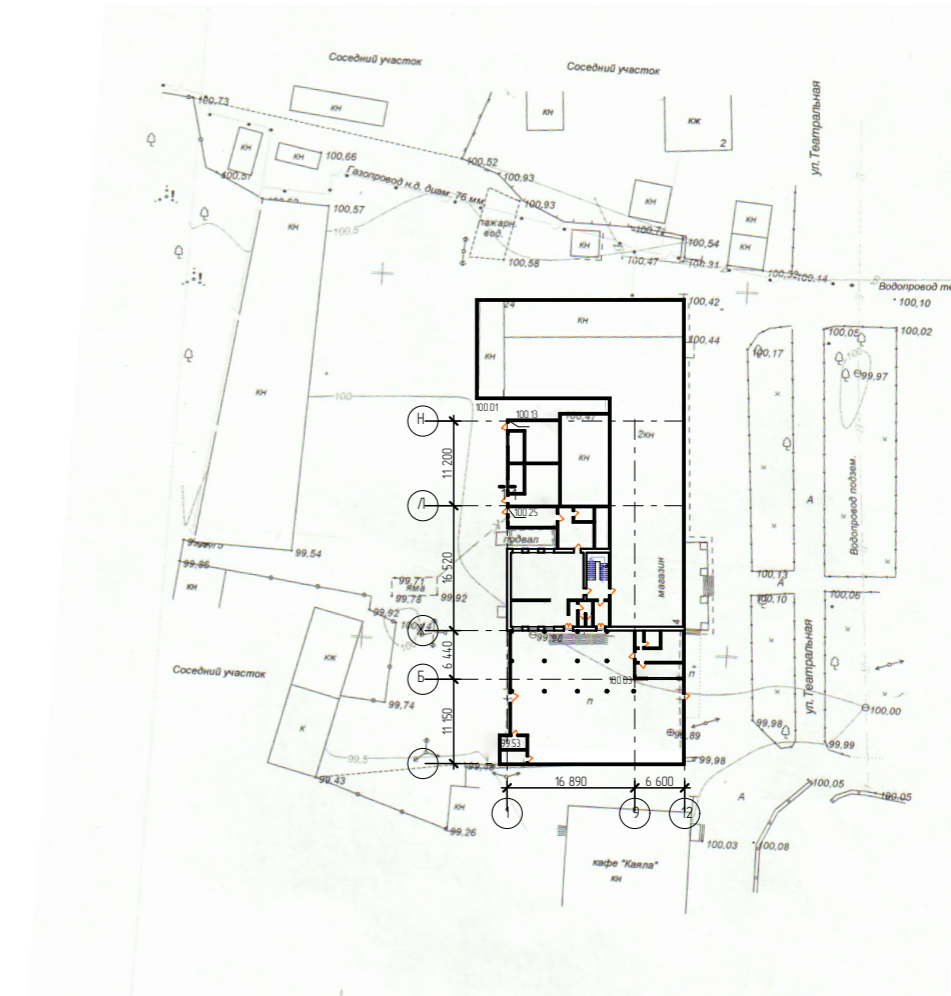


Лист	Наименование	Примечание
1	Общие данные1	
2	Общие данные2	
4	Общий план	
5	Фасад	
6	Разрезы 1-1, 2-2	
7	Разрезы 3-3, 4-4	
8	План Ж/Б фундаментов	
9	План монолитного Ж/Б пояса	
10	Сечение фундаментов, спецификации	
11	Схема раскладки блоков	
12	План кровли	
13	Ферма Ф1	
14	Ферма Ф2	
15	Стойка	



Ведомость ссылочных и прилагаемых документов

Обозначение	Наименование	Примечание
ГОСТ 30674-99	Блоки оконные из поливинилхлоридных профилей	
ГОСТ 6629-88	Двери деревянные для жилых и общественных зданий. Типы и конструкции	

Технико-экономические показатели.

Номер помещения	Наименование	Кол-во	Ед. изм.	Примечание
1	Общая площадь пристраиваемых зданий	168,37	м ²	
2	Общая площадь	154,41	м ²	
3	Площадь застройки	309,26	м ²	
4	Строительный объем	1268	м ³	
5	Этажность	1	этаж	

						50/2012		
						Кафе по адресу: Тацинский район п. Журнов, ул. Театральная, 4		
Изм.	Кол-во	Лист	№ док.	Подп.	Дата	Стадия	Лист	Листов
Директор						п	1	
Гл. архит.								
ГАП								
ГИП		Архипов В.М.				Общие данные1		
Выполнил		Марянин Е.С.						
Проверил		Слюсаренко И.П.						

Общие данные

1. Данный комплект чертежей разработан на основании:
 - задания на проектирование;
 - топографической съемки М 1:500 выполненной ИП "Белимов В.Г." в 2010г.
 Топографическая съемка выполнялась для проектных работ на объекте расположенном в Тацинском районе п. Жирнов по ул. Театральная 4. Топографическая съемка выполнена методами горизонтальной и вертикальной съемки застроенной территории
 - Система координат – условная, система высот – условная.
 - Рельеф местности – спокойный.
2. Проект застройки разработан для следующих природно – климатических условий:
 - а) климатический район – IIIб;
 - б) расчетная температура наружного воздуха:
 - средняя температура наиболее холодной пятидневки обеспеченностью 0,92 –27°С;
 - в) нормативный вес снегового покрова на 1м² горизонтальной поверхности – 1,2 кПа;
 - г) нормативная глубина промерзания – 1,2 м.
 За отм. 0,00 принята отметка пола 1–го этажа, что соответствует абсолютной отметке 100,70.
3. Проект разработан для следующих условий:
 - а) Расчетная температура воздуха внутри помещений +18°С.
 - б) Класс здания по функциональной пожарной опасности – Ф 3.1.
 - в) Степень огнестойкости здания – II.
4. Архитектурно-планировочные решения.
 Здания одноэтажные, прямоугольной конфигурации в плане. Здание имеет 2 входа. Предусмотрены мероприятия для доступа маломобильных групп населения (пандус).
 - Проектом предусмотрены подъезды и подходы к магазину, площадки для стоянки автомобилей.
 - По периметру здания предусматривается асфальтобетонная отмостка шириной 1,5 м
 - Водосток: наружный, организованный по сливн. системе.
 Проектом предусмотрены подъезды и подходы к магазину, площадки для стоянки автомобилей.
 - Наружная отделка стен: сайдинг металлический.
 - Ступени, площадки входов: облицовка тротуарной плиткой (S=5м²).
 - Входные двери: двухпольные, беспороговые, из негорючих материалов.
 - Окна: металлопластиковые белого цвета (открытые элементы с москитной сеткой).
 - На наружные двери и окна установить защитные жалюзи (рольставни).

5. Фундаменты выполнить ленточные, монолитные железобетонные
6. По периметру здания предусматривается асфальтобетонная отмостка шириной 1,5 м
- Водосток: наружный, организованный по сливн. системе.
7. Стены и перегородки.
 Наружные стены запроектированы многослойными.
 - 1 слой – несущие стены из шлакобетонных блоков М100, толщ. 200 мм.
 - 2 слой – утеплитель пенополистирол δ=100, толщ. 50 мм
 - 3 слой – облицовка сайдингом по металлическому каркасу.
 Перегородки выполнять из кирпича керамического полнотелого КОРПо-1НФ/100/2,0/25 ГОСТ 530-2007 на цементном растворе, толщ. 120 мм.
8. Проектируемая крыша односкатная. Несущими конструкциями крыши приняты стропильные ноги из пиленых лесоматериалов хвойных пород, влажностью не более 25%. Кровля из асбестоцементных листов волнистых по ГОСТ 30340-95. Кровля навеса выполнена из металлических ферм из труб круглого сечения D=57, по верх ферм деревянные прогоны и металло-черепица.
9. Внутренняя отделка.
 Внутренние поверхности стен и перегородок в помещениях оштукатуриваются цементно песчаным раствором. Стены санузла облицевать керамической глазурированной плиткой на высоту 1,6 м. Стены помещений – окраска вододисперсными составами. Потолки подшиваются листовыми гипсокартонными материалами с последующим шпаклеванием швов и окраской водоэмульсионными красками.
10. Покрытие полов построек выполнить из керамической плитки.
11. Водоснабжение.
 Холодное водоснабжение принято из существующей водопроводной сети врезка в существующем на ней колодце. Водоотведение.
 Сброс сточных вод производится в проектируемую накопительную емкость, далее вывоз спец. транспортом.
12. Участок строительства, строительные материалы и изделия, используемые в строительстве данного объекта, а также построенное по чертежам настоящего проекта сооружение в соответствии с федеральным законом "О радиационной безопасности" №3-ФЗ от 09.01.96г. должны удовлетворять требования "Норм радиационной безопасности" (НРБ-99) СП 2.6.758-96 и "Основных санитарных правил обеспечения радиационной безопасности (ОСП ОРБ) СП 2.6.199-99. Результаты радиационного контроля должны быть переданы заказчику и представителю авторского надзора.
 Перечень работ, подтверждаемые актами на скрытые работы:
 - монолитные бетонные и железобетонные конструкции;
 - конструкции дорожных одежд.

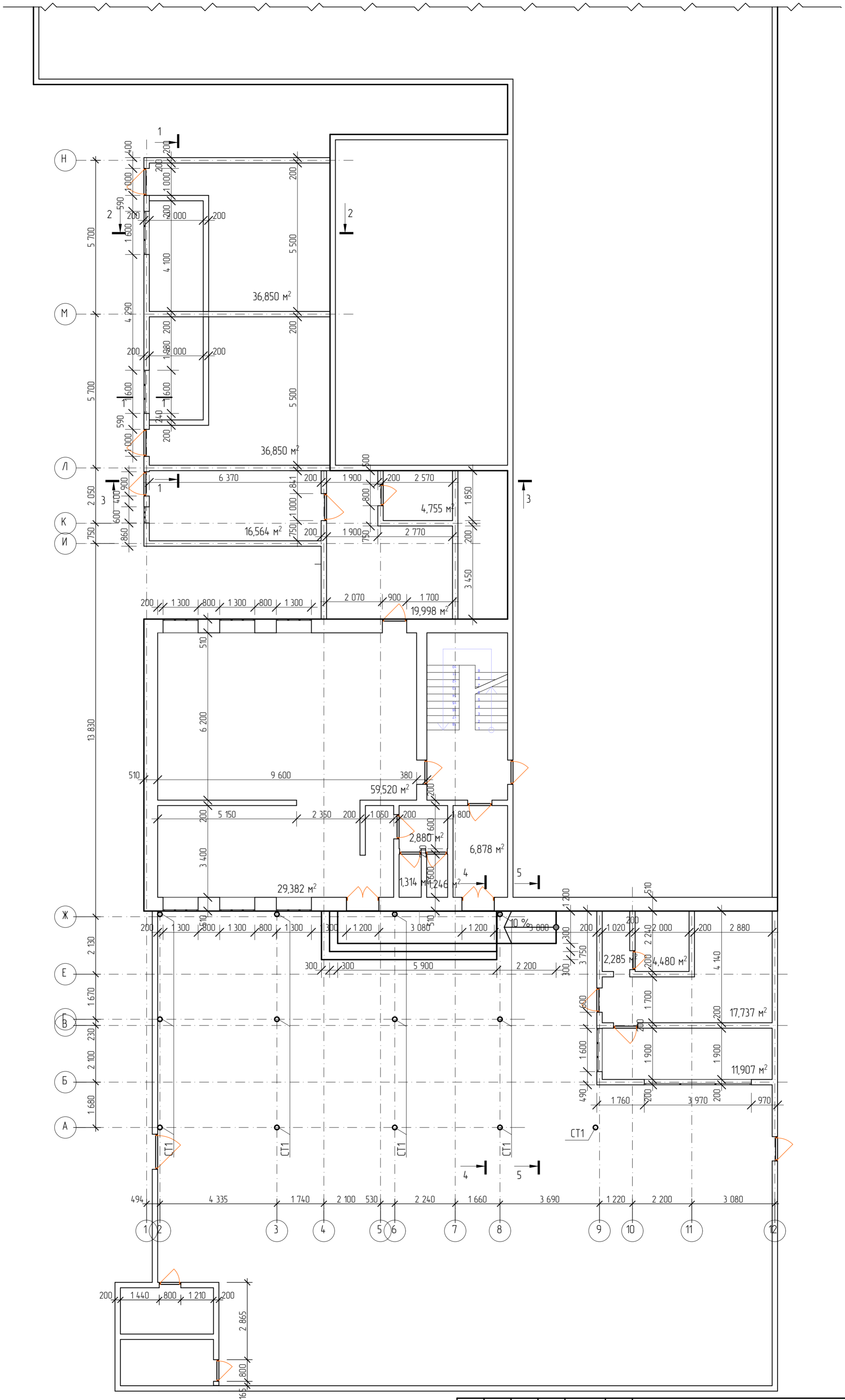
Технические решения принятые в проектной документации соответствуют требованиям экологических, санитарно-технических, противопожарных и других норм, действующих на территории Российской Федерации и обеспечивают безопасную для жизни и здоровья людей эксплуатацию объекта при соблюдении предусмотренных проектной документацией мероприятий.

Главный инженер проекта

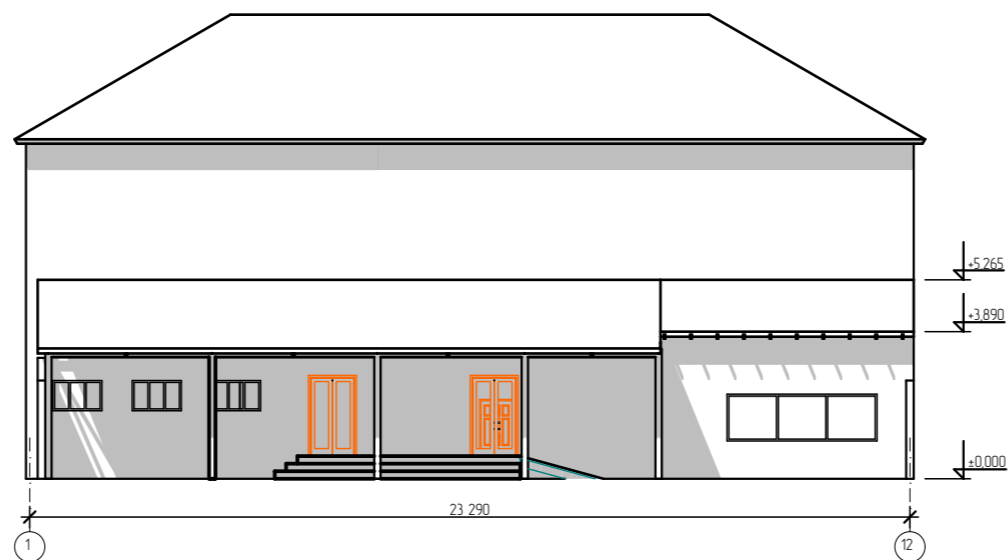
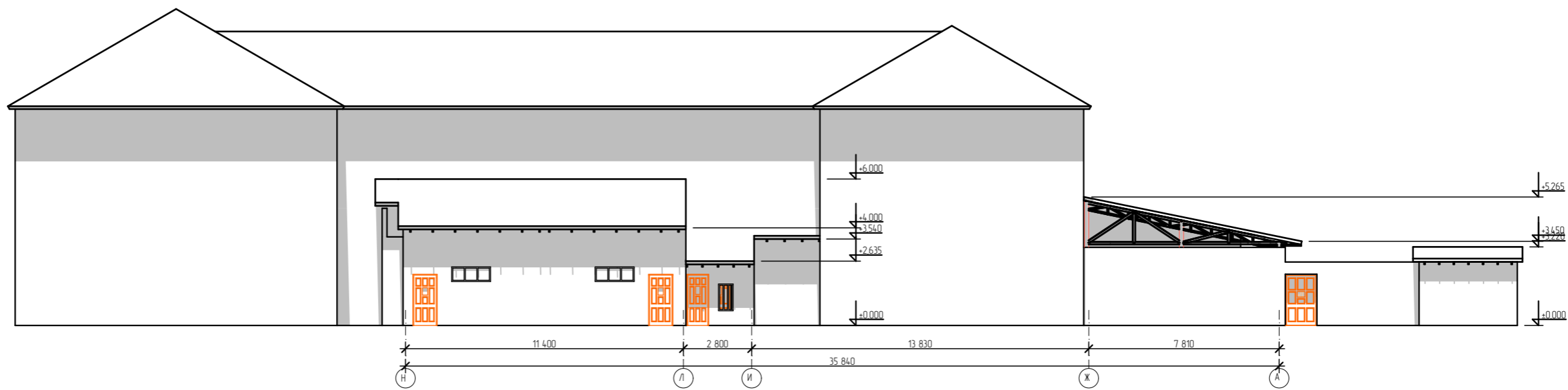


Архипов В.М.

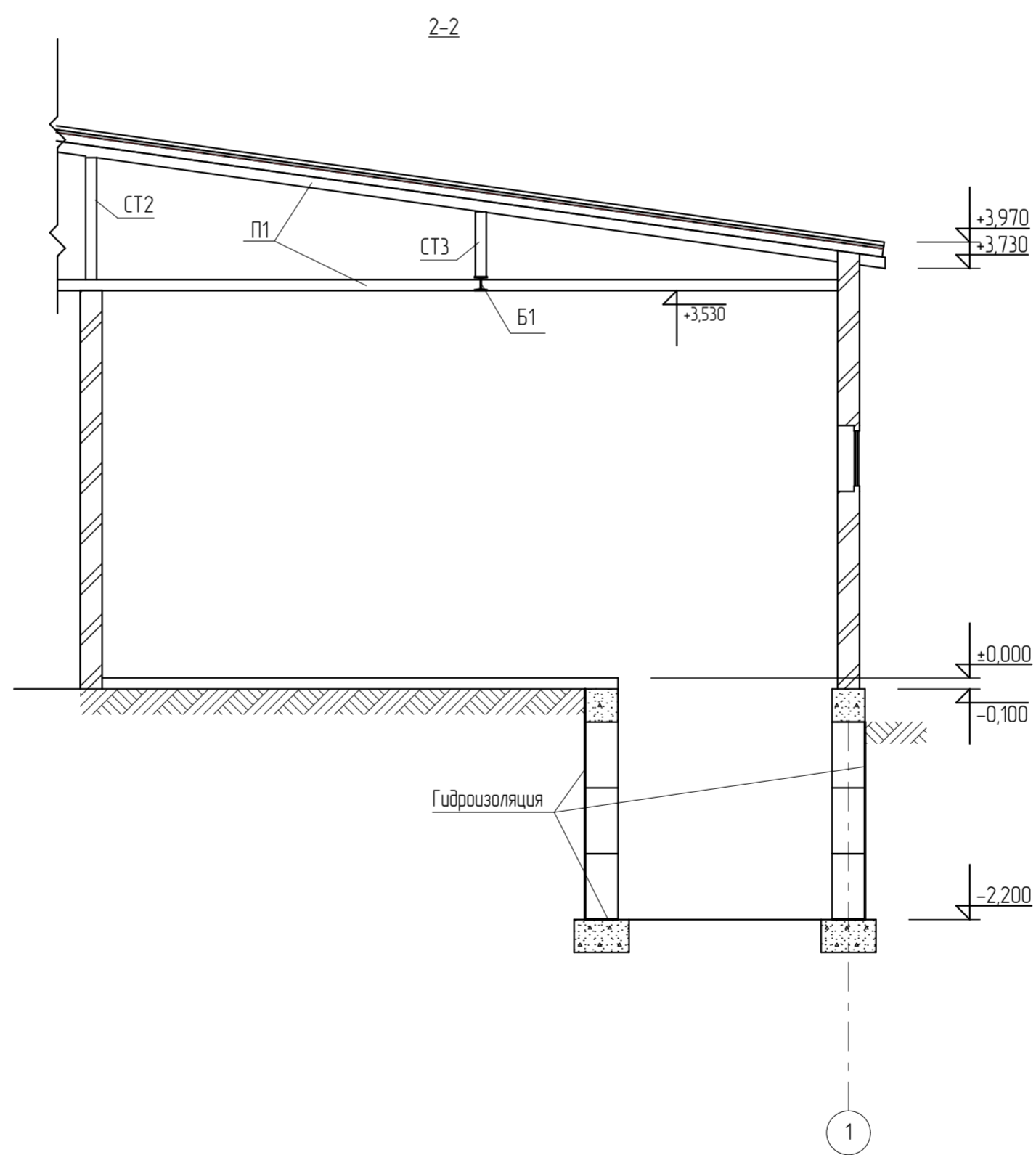
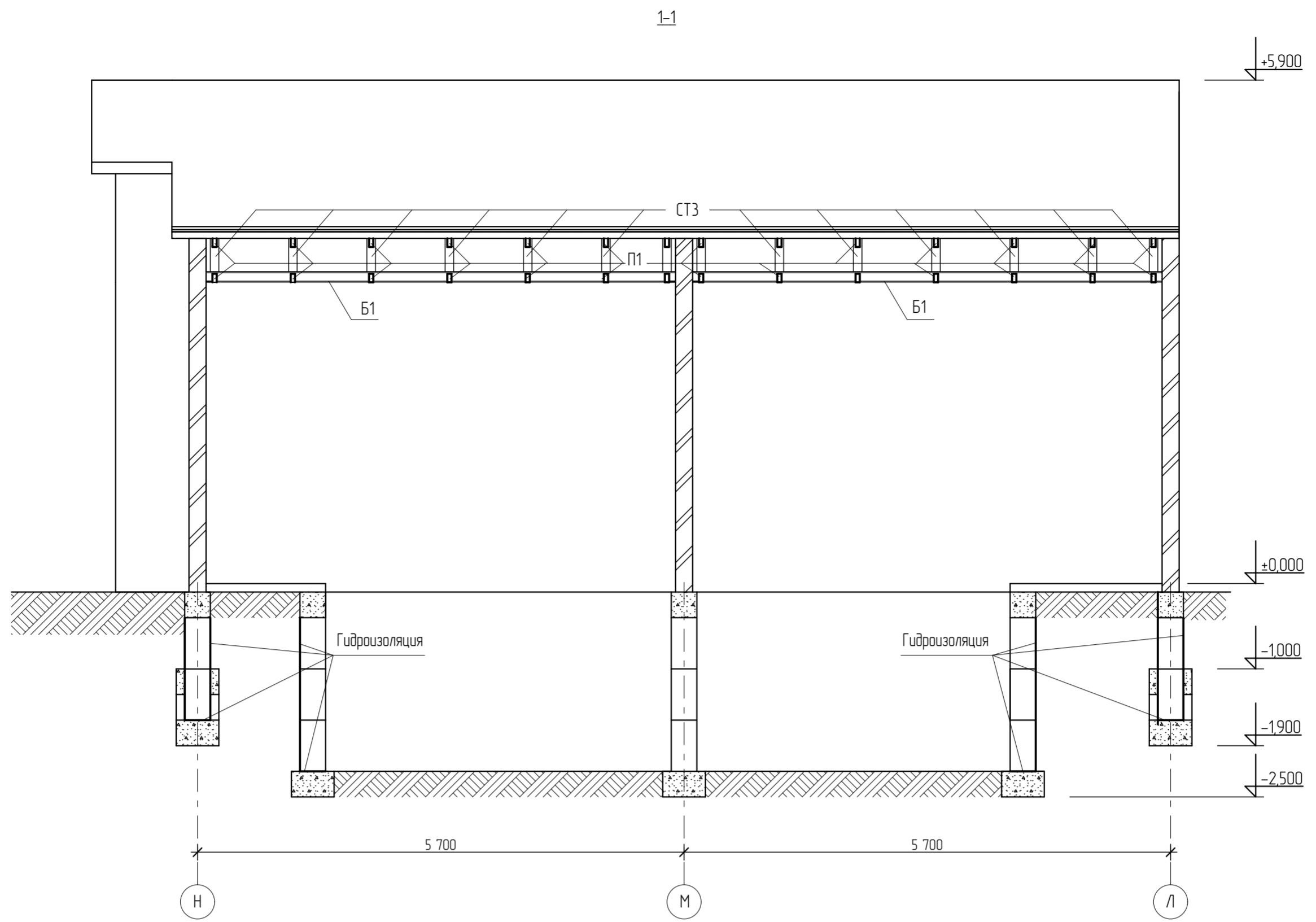
						50/2012		
						Кафе по адресу: Тацинский район п. Жирнов, ул. Театральная, 4		
Изм.	Колуч.	Лист	№ док.	Подп.	Дата			
Директор		Слюсаренко И.П.					Стадия	Лист
Гл.архит.							п	2
ГАП								
ГИП		Архипов В.М.						
Выполнил		Марянин Е.С.						
Проверил		Слюсаренко И.П.						
						Общие данные2		



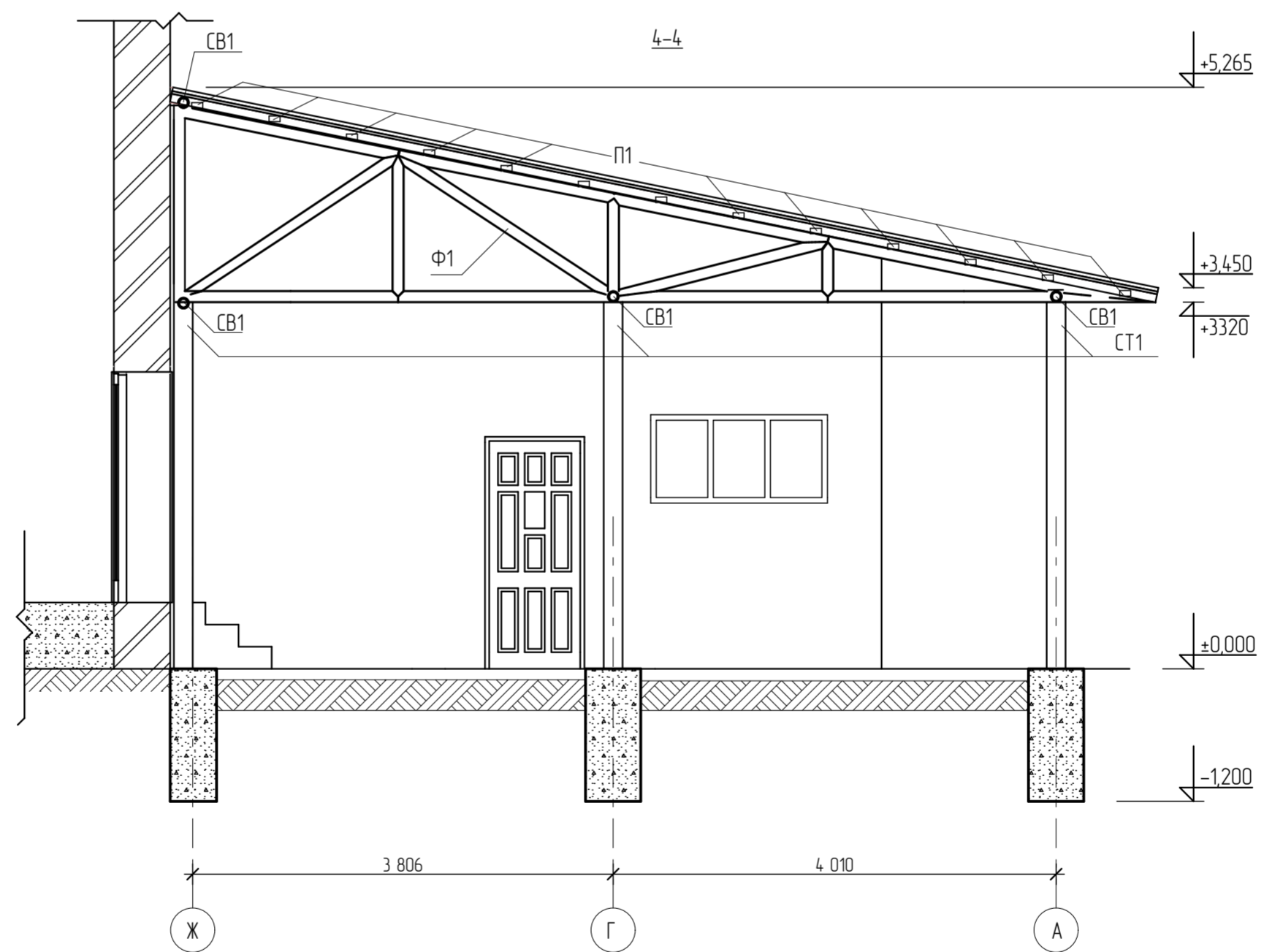
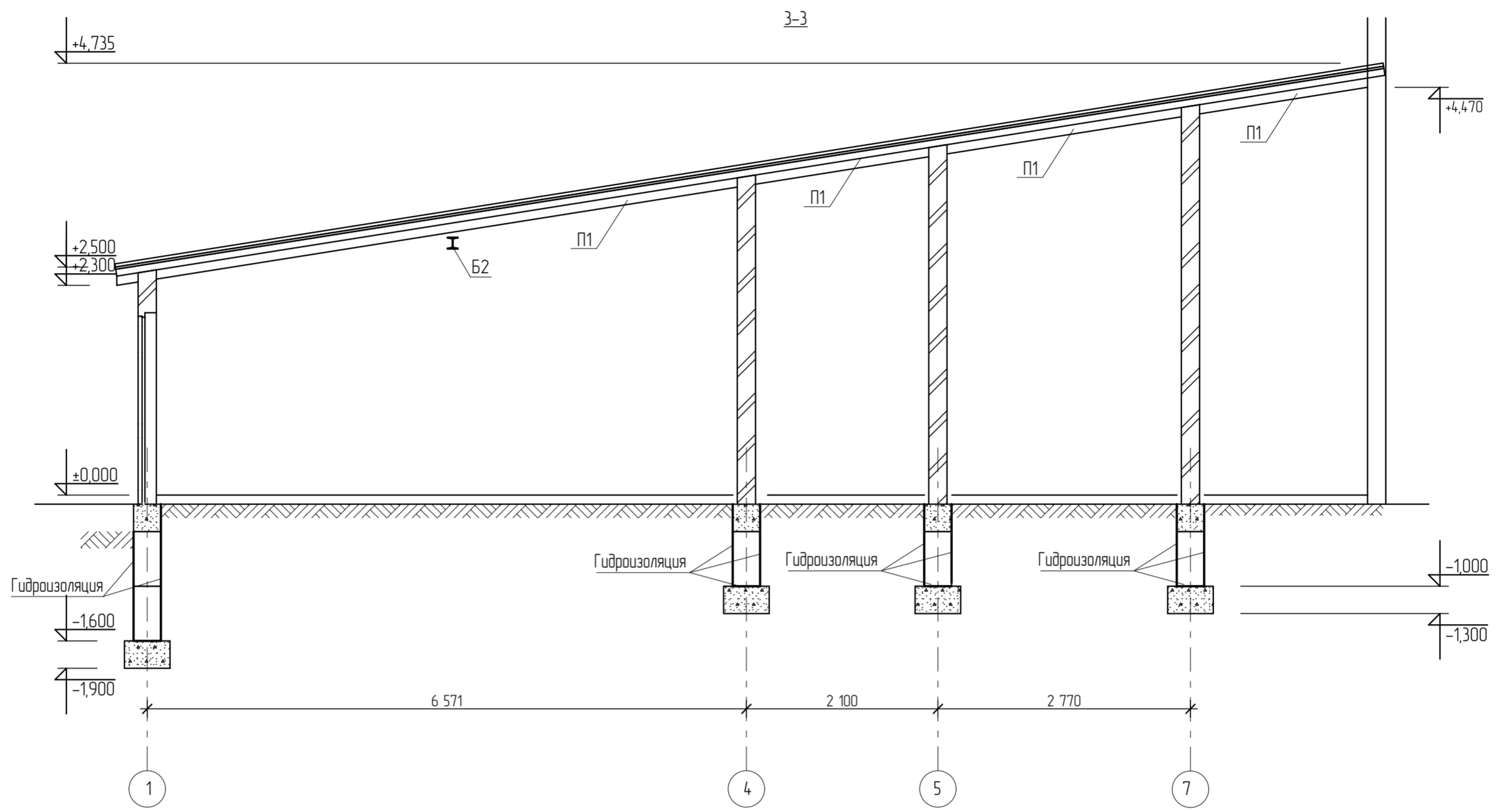
						50/2012		
						Кафе по адресу: Тацинський район п. Жирнов, ул. Театральная, 4		
Изм.	Кол-во	Лист	№вж	Подп.	Дата			Стадия
Директор		Слюсаренко И.П.						Лист
Гл.архит.								Листов
ГАП								п
ГИП		Архипов В.М.						4
Выполнил		Марьянин Е.С.						
Проверил		Слюсаренко И.П.						
						Общий план		



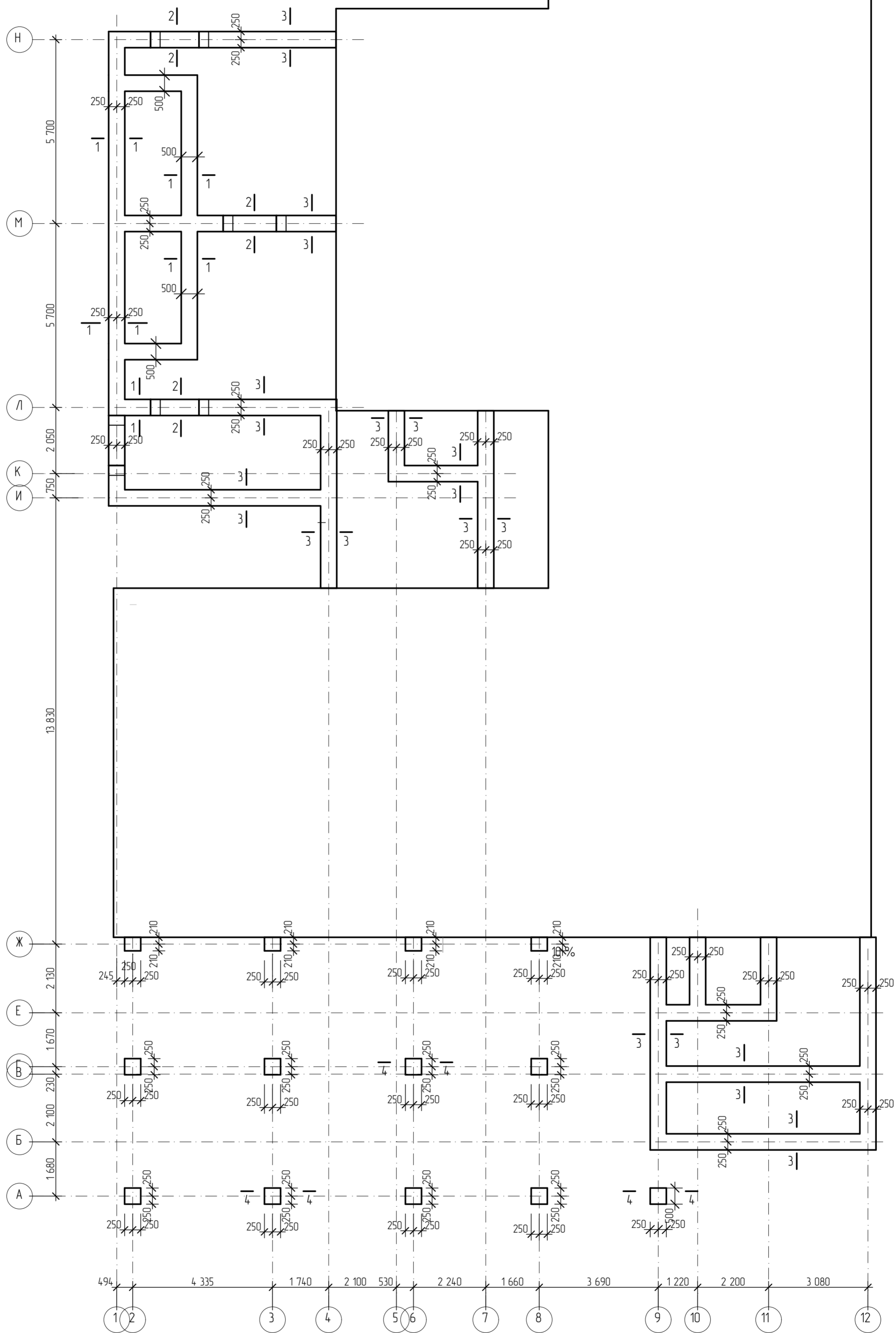
						50/2012			
						Кафе по адресу: Тацинский район п. Журнов, ул. Театральная, 4			
Изм.	Колуч.	Лист	№ док.	Подп.	Дата		Стадия	Лист	Листов
Директор		Слюсаренко И.П.					п	5	
Гл. архит.									
ГАП									
ГИП		Архипов В.М.							
Выполнил		Марянин Е.С.							
Проверил		Слюсаренко И.П.				Фасад			



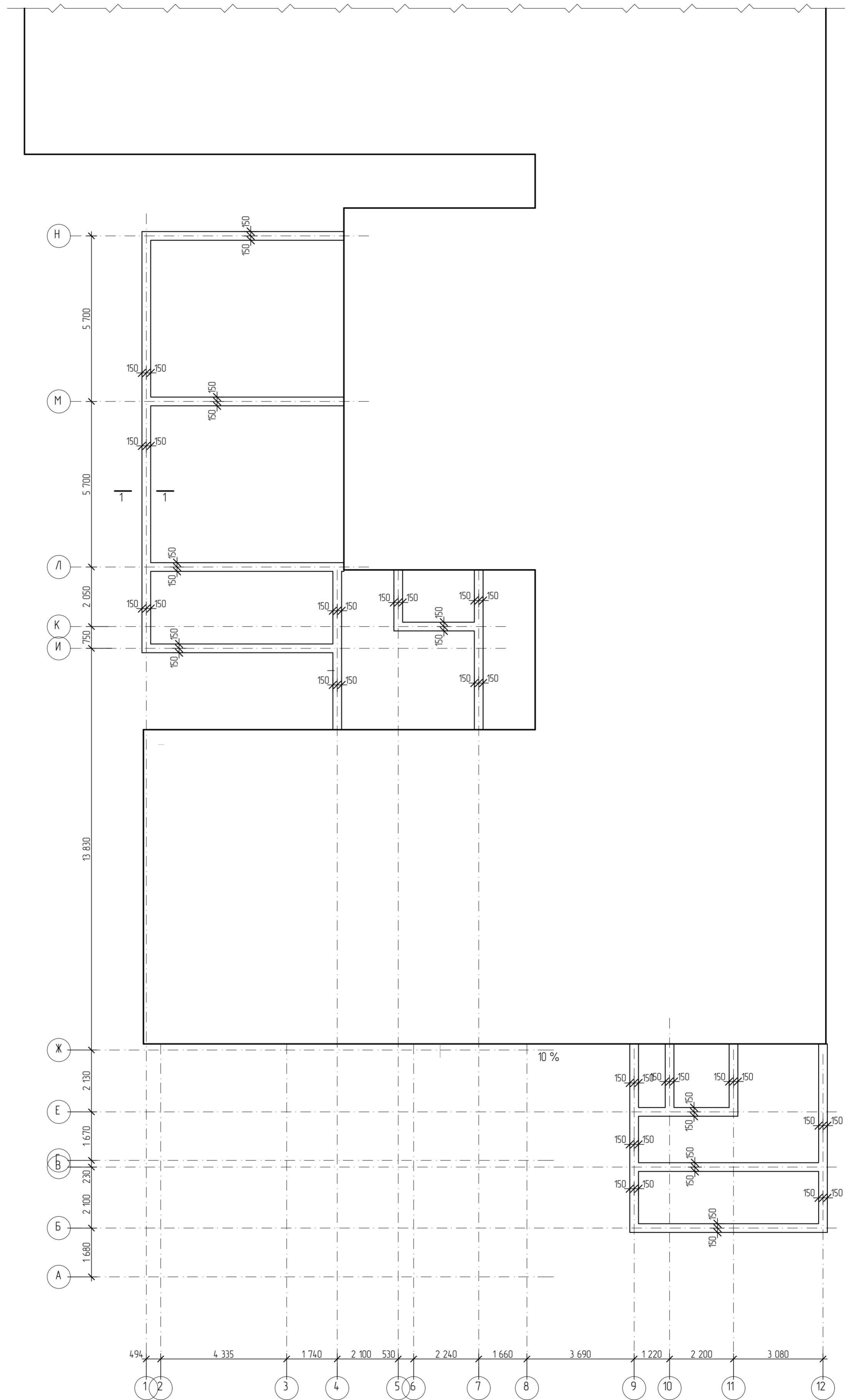
						50/2012		
						Кафе по адресу: Тацинський район п. Жирнов, ул. Театральная, 4		
Изм.	Кол.	Лист	№вж	Подп.	Дата			
Директор		Слюсаренко И.П.						
Гл.архит.						Стадия	Лист	Листов
Г.АП						п	6	
ГИП		Архипов В.М.				Разрезы 1-1, 2-2		
Выполнил		Марянин Е.С.						
Проверил		Слюсаренко И.П.						



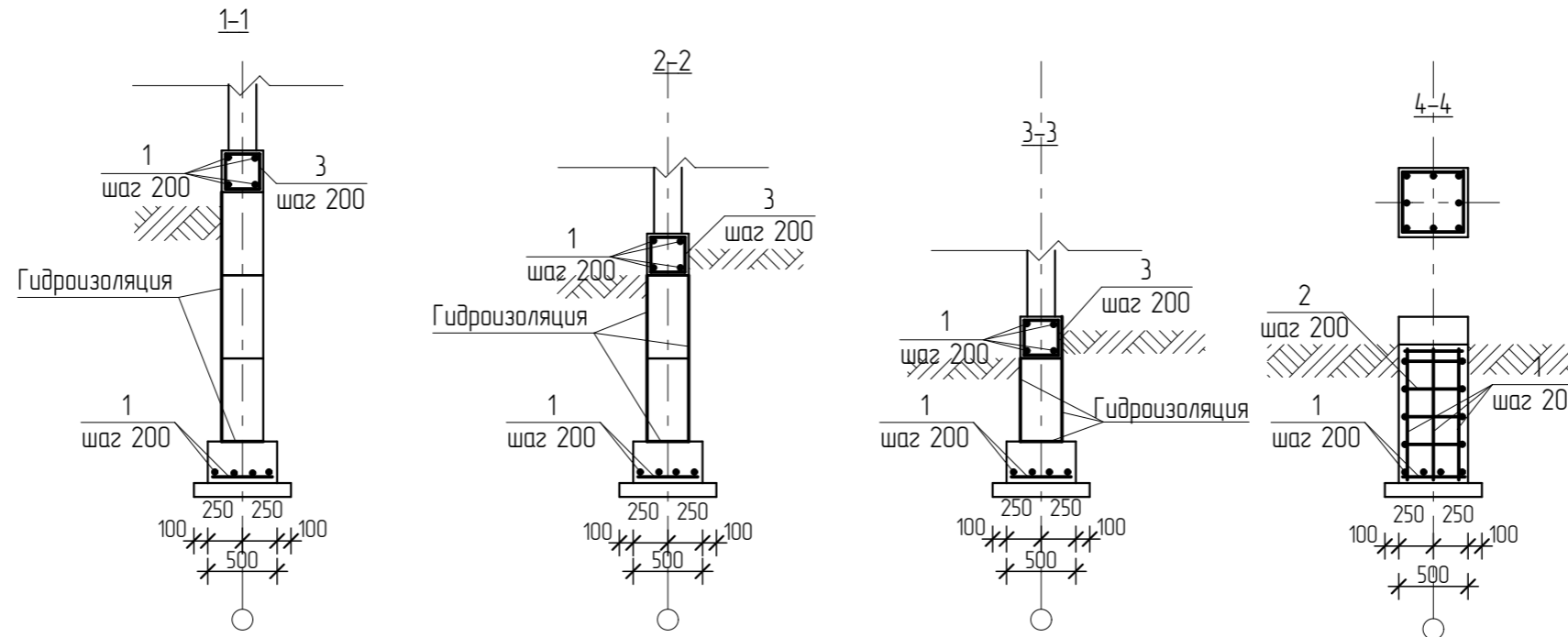
						50/2012		
						Кафе по адресу: Тацинский район п. Жирнов, ул. Театральная, 4		
Изм.	Кол-во	Лист	№вкл	Подп.	Дата			Стадия
Директор		Слюсаренко И.П.						Лист
Гл.архит.								7
Г.АП								Листов
ГИП		Архипов В.М.						
Выполнил		Марьянин Е.С.						
Проверил		Слюсаренко И.П.						
						Разрезы 3-3, 4-4		



						50/2012			
						Кафе по адресу: Тацинский район п. Жирнов, ул. Театральная, 4			
Изм.	Кол-во	Лист	№вкл.	Подп.	Дата		Стадия	Лист	Листов
Директор		Слюсаренко И.П.					п	8	
Гл.архит.									
ГАП									
ГИП		Архипов В.М.							
Выполнил		Марянин Е.С.							
Проверил		Слюсаренко И.П.				План Ж/Б фундаментов			



						50/2012		
						Кафе по адресу: Тацинский район п. Жирнов, ул. Театральная, 4		
Изм.	Кол-во	Лист	№вж	Подп.	Дата			Стадия
Директор		Слюсаренко И.И.						Лист
Гл.архит.								9
Г.АП								Листов
ГИП		Архипов В.М.						
Выполнил		Марянин Е.С.						
Проверил		Слюсаренко И.И.						
						План манюального Ж/Б пояса		



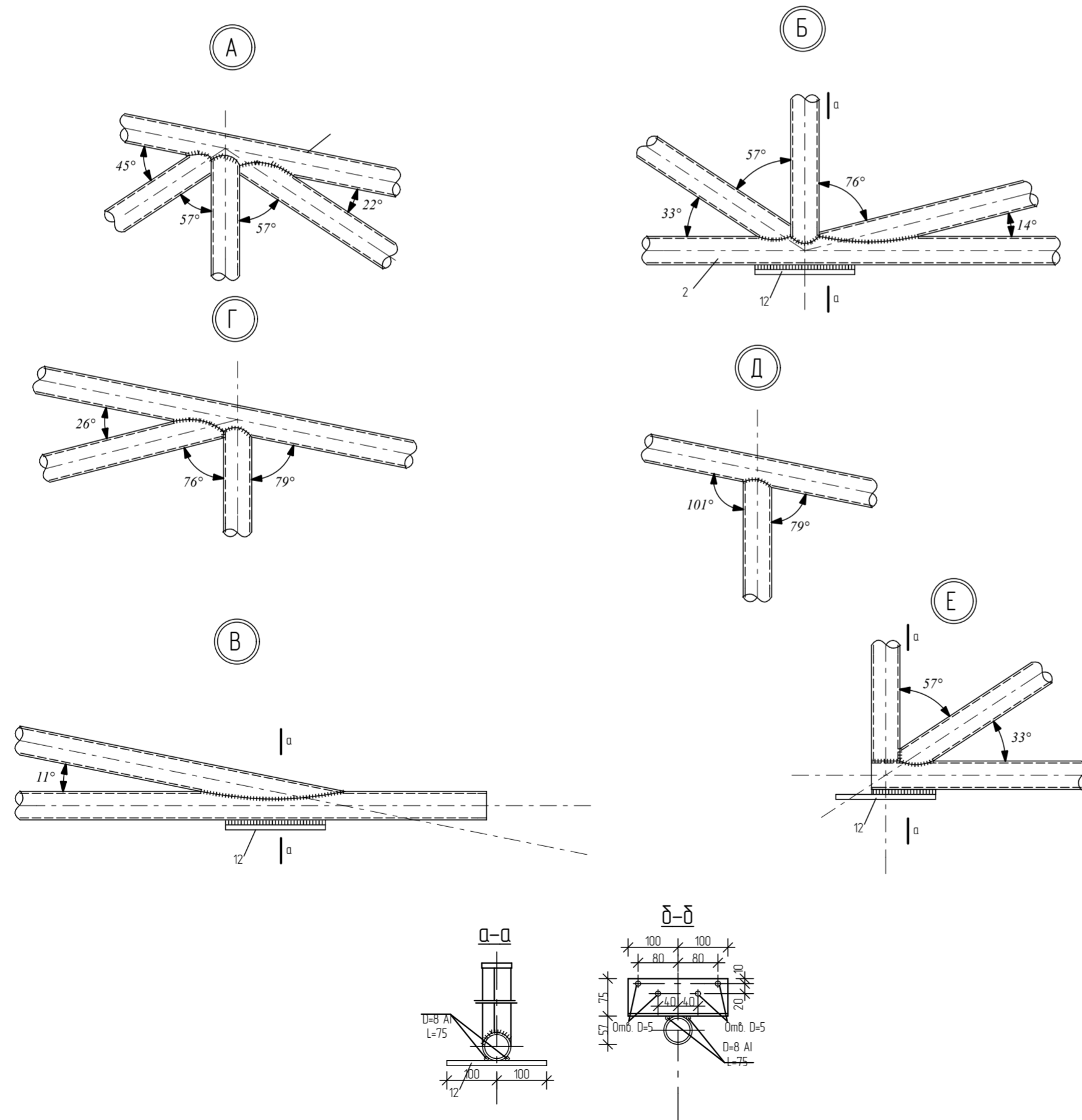
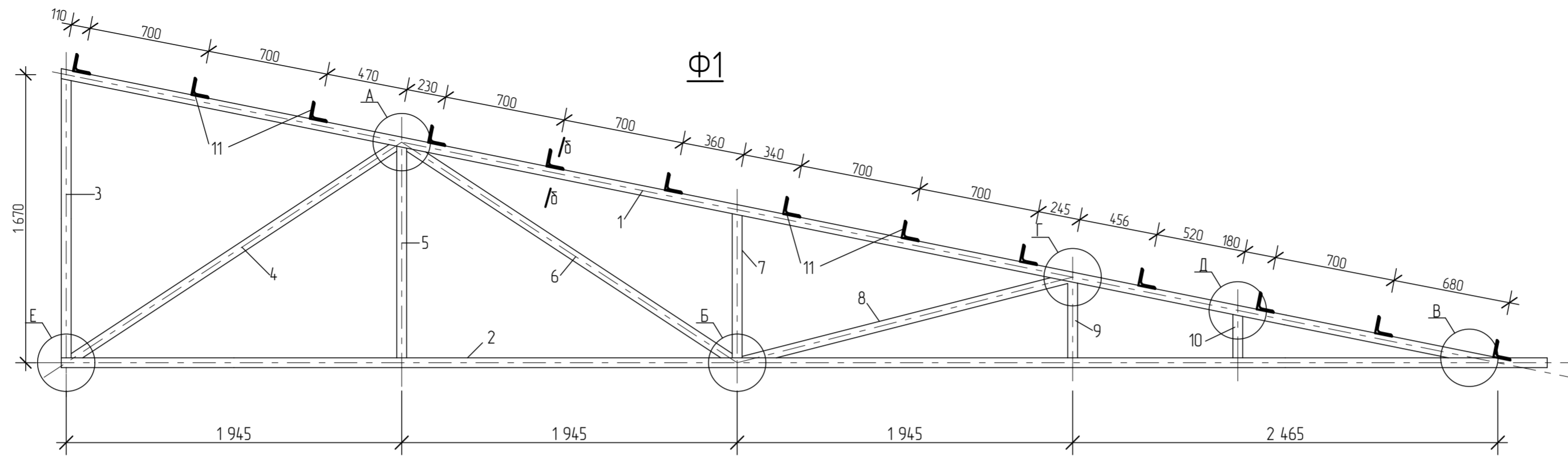
Спецификация к схеме расположения элементов Ж/Б ленты

Марка Поз.	Обозначение	Наименование	Кол.	Масса ед.кг	Примечание
1	ГОСТ 5781-82	Ø 12 AIII L=общ. м.	646	0,888	м.п.
2	ГОСТ 5781-82	Ø 6 AI L=общ. м.	141	0,222	м.п.
	ГОСТ 26633-91	Бетон класса В15	18,76		м ³

Спецификация к схеме расположения элементов Ж/Б пояса

Марка Поз.	Обозначение	Наименование	Кол.	Масса ед.кг	Примечание
1	ГОСТ 5781-82	Ø 12 AIII L=общ. м.	354	0,888	м.п.
2	ГОСТ 5781-82	Ø 6 AI L=общ. м.	463	0,222	м.п.
	ГОСТ 26633-91	Бетон класса В15	8		м ³

						50/2012		
						Кафе по адресу: Тацинский район п. Журнов, ул. Театральная, 4		
Изм.	Колуч.	Лист	№ док.	Подп.	Дата	Стадия	Лист	Листов
Директор	Слюсаренко И.П.							
Гл.архит.						Сечение фундаментов, спецификации		
ГАП								
ГИП	Архипов В.М.							
Выполнил	Марянин Е.С.							
Проверил	Слюсаренко И.П.							



Спецификация к схеме расположения элементов

Марка Поз.	Обозначение	Наименование	Кол.	Масса ед.кз	Примечание
1	ГОСТ 10704-91	Тр. D=57x3,5, L=8500	1	39,25	кз
2	ГОСТ 10704-91	Тр. D=57x3,5, L=8600	1	39,71	кз
3	ГОСТ 10704-91	Тр. D=57x3,5, L=1618	1	7,47	кз
4	ГОСТ 10704-91	Тр. D=57x3,5, L=2265	1	10,46	кз
5	ГОСТ 10704-91	Тр. D=57x3,5, L=1280	1	5,91	кз
6	ГОСТ 10704-91	Тр. D=57x3,5, L=2330	1	10,76	кз
7	ГОСТ 10704-91	Тр. D=57x3,5, L=887	1	4,1	кз
8	ГОСТ 10704-91	Тр. D=57x3,5, L=2000	1	9,24	кз
9	ГОСТ 10704-91	Тр. D=57x3,5, L=500	1	2,31	кз
10	ГОСТ 10704-91	Тр. D=57x3,5, L=300	1	1,39	кз
11	ГОСТ 8510-86 с255 по ГОСТ 27772-88*	Накладка L75x50x5 L=200	13	0,96	кз
12	Сталь листовая горячекатанная ГОСТ 19903-74	200x200x8	3		

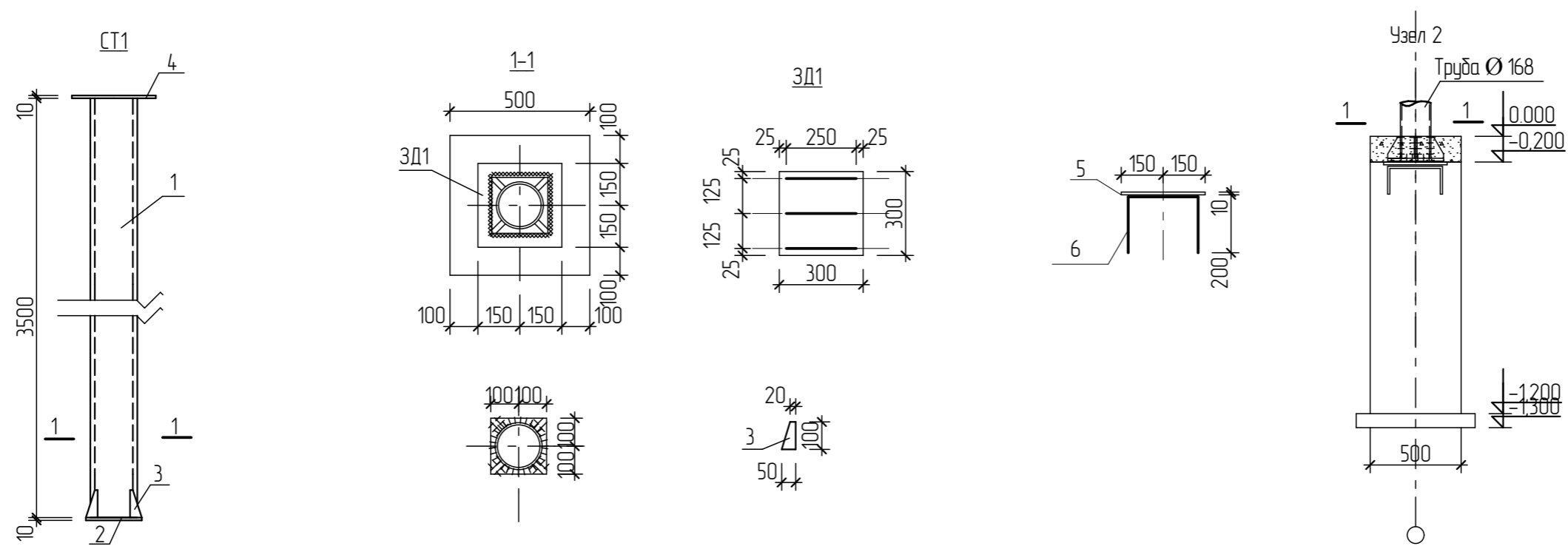
50/2012

Кафе по адресу: Тацзинский район
п. Журнов, ул. Театральная, 4

Изм.	Кол-во	Лист	№ док.	Подп.	Дата
Директор			Слюсаренко И.Д.		
Гл.архит.					
ГАП					
ГИП			Архипов В.М.		
Выполнил			Марянин Е.С.		
Проверил			Слюсаренко И.Д.		

Стая	Лист	Листов
п	13	

Ферма Ф1



Спецификация к схеме расположения элементов

Марка Поз.	Обозначение	Наименование	Кол.	Масса ед.кг	Примечание
СТ1		Стойка СТ1	13		
1	ГОСТ 10704-91	Тр. D=168x8, L=3500	1		к2
2	Сталь листовая горяче-катанная ГОСТ 19903-74	200x200x10	1		к2
3	Сталь листовая горяче-катанная ГОСТ 19903-74	100x50x10	4		к2
4	Сталь листовая горяче-катанная ГОСТ 19903-74	300x300x10	1		к2
3Д1		Закладная деталь 3Д1	13		
5	Сталь листовая горяче-катанная ГОСТ 19903-74	300x300x10	1		к2
6		Ø 16 AIII L=650	3		к2

50/2012

Кафе по адресу: Тацинский район
п. Журнов, ул. Театральная, 4

Изм.	Колуч.	Лист	№ док.	Подп.	Дата
Директор					
Гл.архит.					
ГАП					
ГИП		Архипов В.М.			
Выполнил		Марянин Е.С.			
Проверил		Слюсаренко И.П.			

Стадия	Лист	Листов
п	15	

Стойка