

План на отм.: -7.200, -7.220, -7.500, -8.000

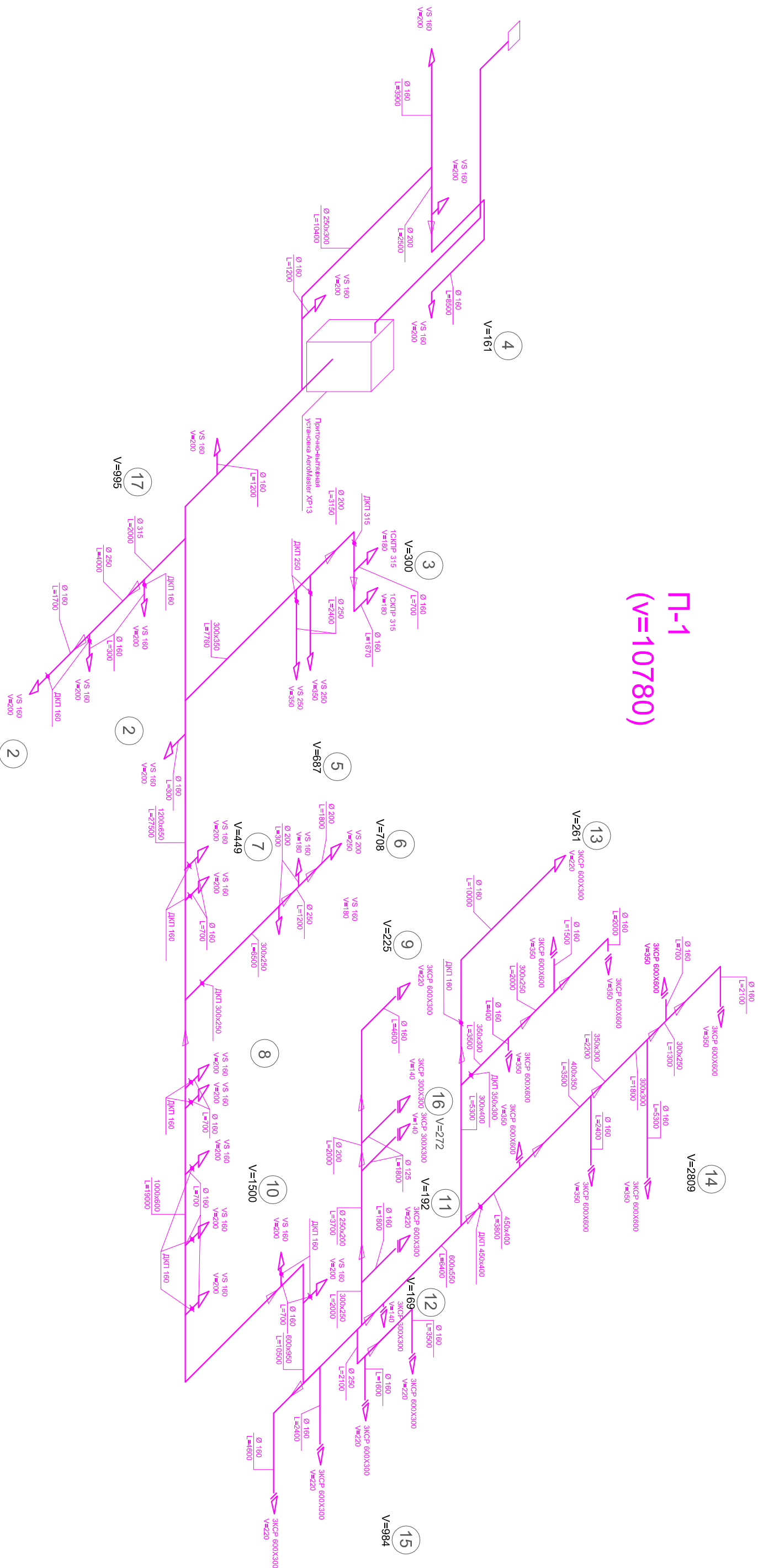


- Условные обозначения**
- Приточная вентиляция**
- Воздуховод
 - Диффузор поперечный
 - Камера статического давления
 - Прокладка-отдел
 - Каналы омоводрозвонивающий
- Вытяжная вентиляция**
- Воздуховод
 - Диффузор поперечный
 - Вентилятор
 - Дроссель-отдел
 - Каналы омоводрозвонивающий

Согласовано		
Име.№ подл.	Подп. и дата	Взаим.инв.№

2011.12-116.РД			
Исполнитель	Состав	Лист	Деталь
Инженерные системы	РД	1	1
План монтажа вентиляции			

П-1 (V=10780)



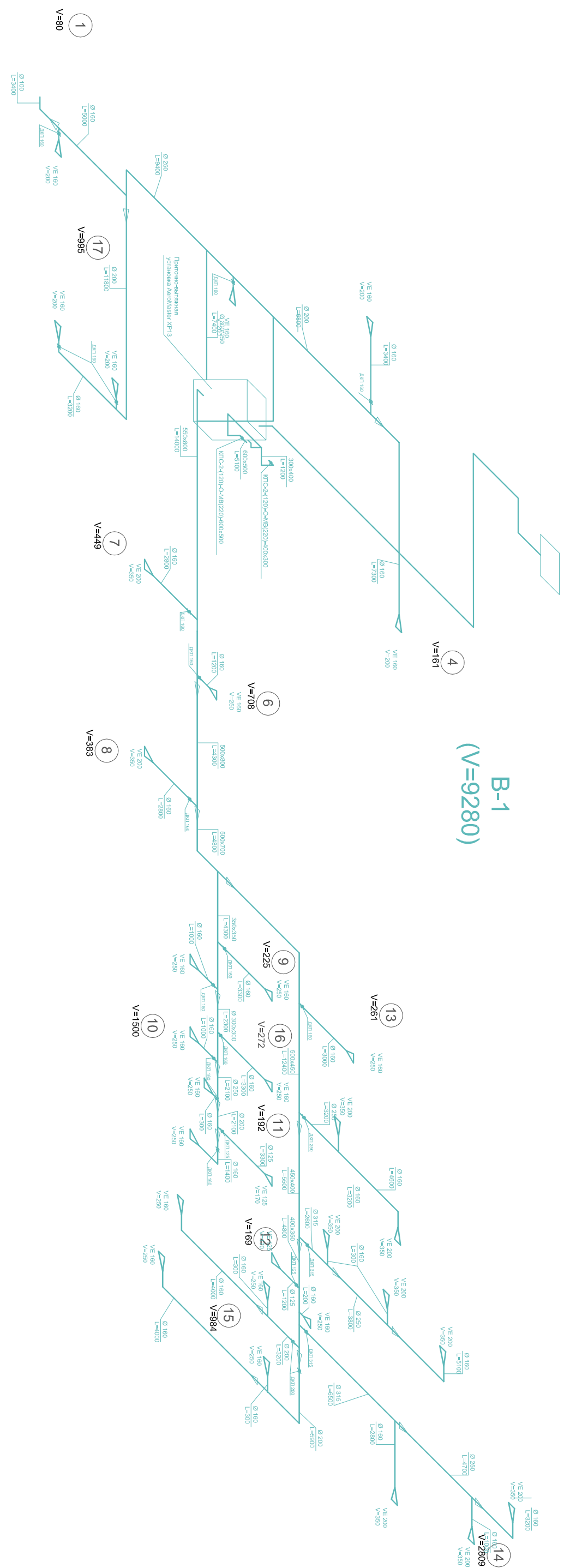
- Условные обозначения**
- Воздуховод
 - Диффузор потолочный
 - Камера статического давления
 - Дроссель-клапан
 - Канал огибательный

Согласовано

Инв. № подл. Подп. и дата Взаим. инв. №

Изм.	Кол. у-ч.	Лист	№ док	Подп.	Дата	Стадия	Лист	Листов
						Инженерные системы		
						Выполнил Стариков Е.А.	РП	1
						Проверил		1
Аксонометрические схемы приточной вентиляции								

B-1
(V=9280)



Условные обозначения

- Воздуховод
- Дифференциальная установка
- Канал с окантовкой

Согласовано			
Инва.№ подп.	Подп. и дата	Взаим.инв.№	

Изм.	Коп. уч.	Лист	№ док.	Подп.	Дата
Инж. проекта					
Выполнил	Стариков Е.А.				
Проверил					

Инженерные системы			Стадия	Лист	Листов
Аксометрические схемы вытяжной вентиляции В 1			РД	1	1