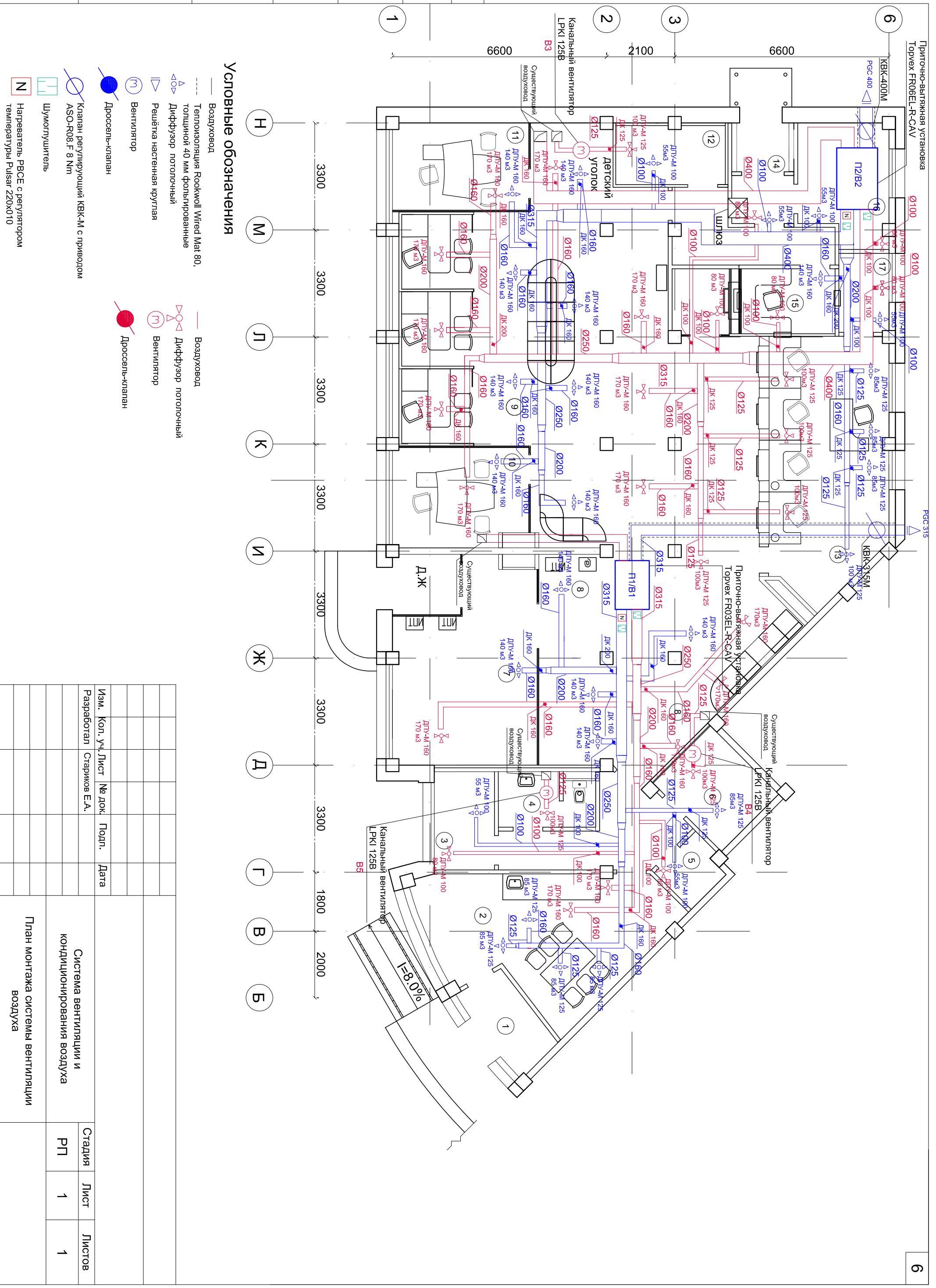


Инв.№ подл.	Подп. и дата	Взаим.инв.№	Согласовано

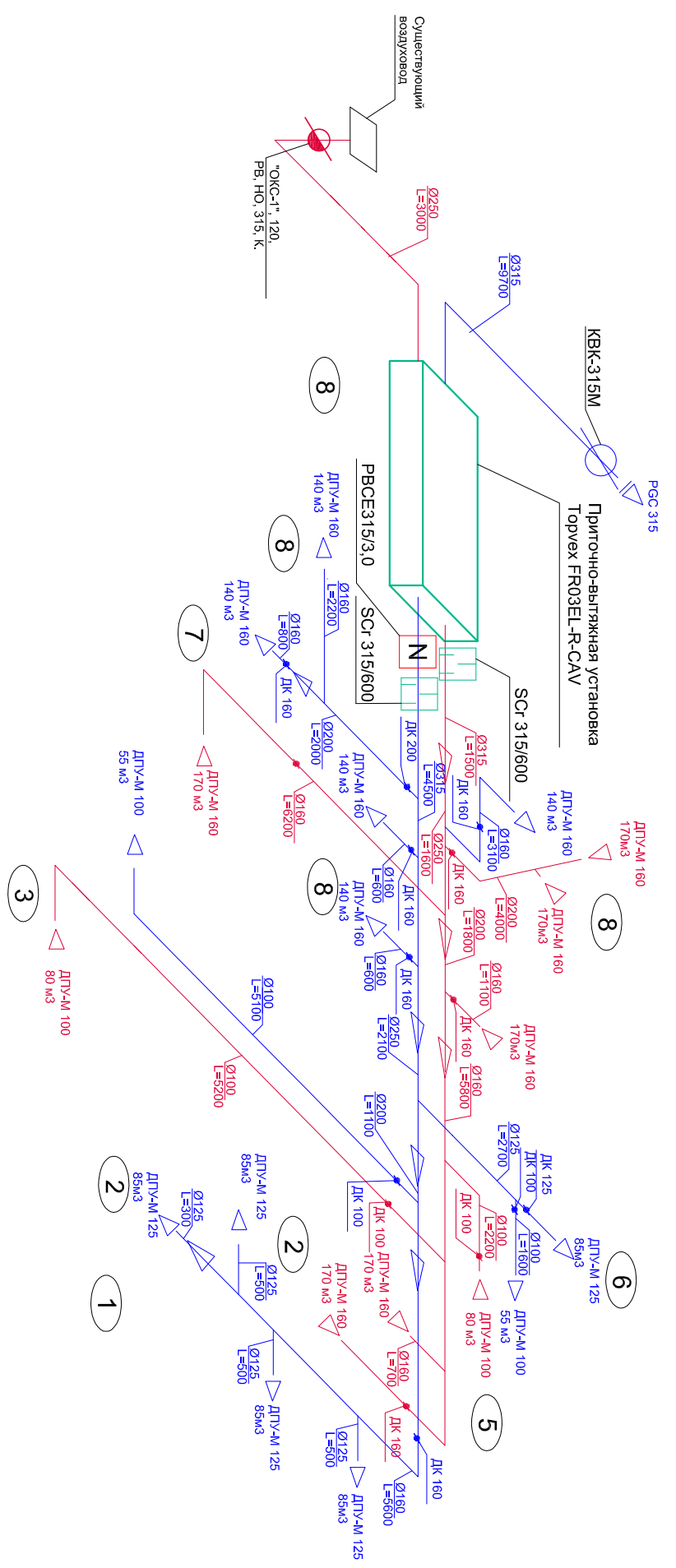


Условные обозначения

- Воздуховод
- Теплоизоляция Rooikwof Wined Mat 80, толщиной 40 мм фольгированные
- △ Диффузор потолочный
- ▽ Решётка настенная круглая
- Ⓜ Вентилятор
- Ⓜ Дроссель-клапан
- Ⓜ Клапан регулирующей КВК-М с приводом ASO-R08.F 8 Nm
- Ⓜ Шумоглушитель
- Ⓜ Нагреватель РВСЕ с регулятором температуры Pulsar 220X010
- Воздуховод
- △ Диффузор потолочный
- Ⓜ Вентилятор
- Ⓜ Дроссель-клапан

Изм.	Кол. уч. Лист	№ док.	Подп.	Дата
Разработал	Стариков Е.А.			
Система вентиляции и кондиционирования воздуха				
План монтажа системы вентиляции воздуха				
Стадия	Лист	Листов		
РП	1	1		

П1/В1
 $V_{\text{п}}=1096\text{ м}^3/\text{ч}$, $V_{\text{в}}=843,8\text{ м}^3/\text{ч}$



Условные обозначения

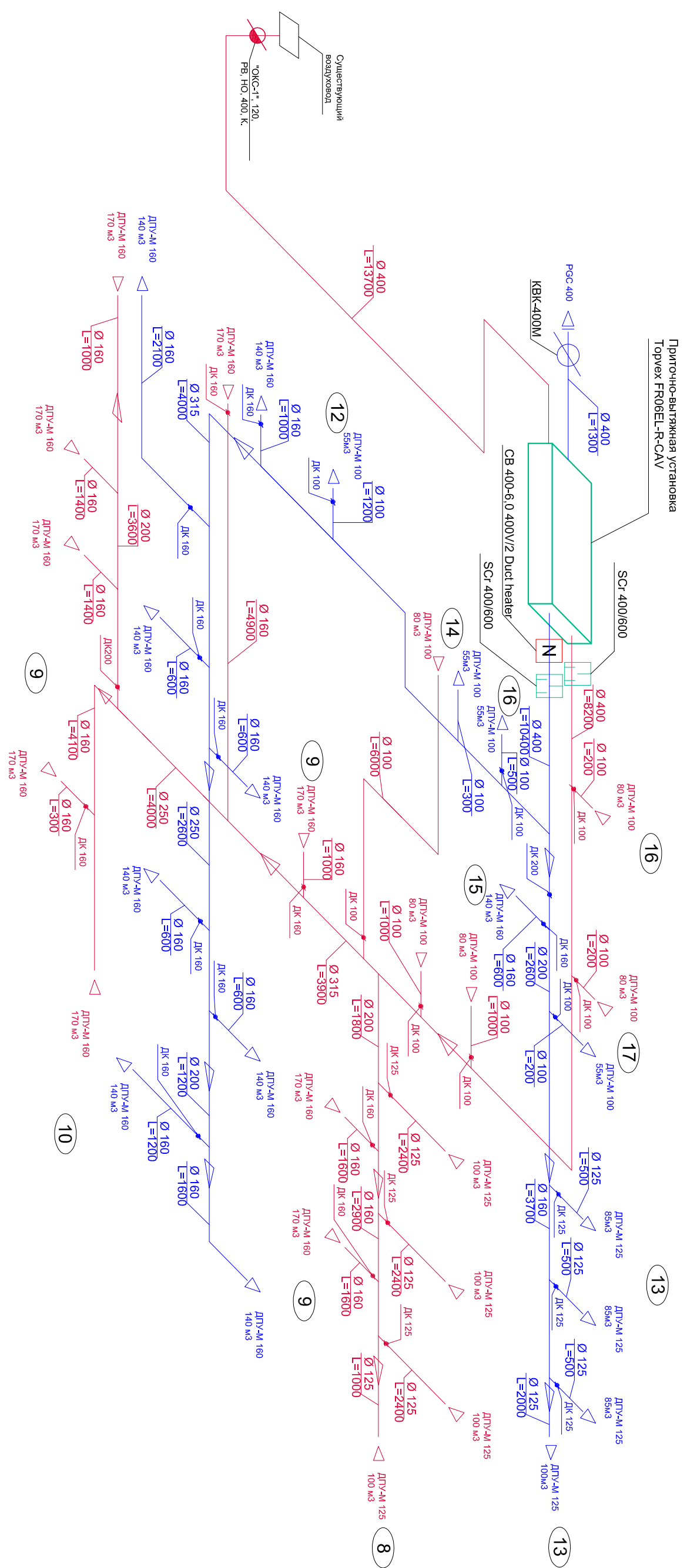
- Воздуховод
- Диффузор потолочный
- Решётка настенная круглая
- Вентилятор
- Дроссель-клапан
- Клапан регулирующий КВК-М с приводом АSO-R08, F 8 Nm
- Шумоглушитель
- Нагреватель РВСЕ с регулятором температуры Pulsar 220X010
- Воздуховод
- Диффузор потолочный
- Дроссель-клапан
- Клапан огнезадерживающий

Согласовано

Инв.№ подп.	Подп. и дата	Взаим.инв.№			

Изм.	Кол. у-ч.	Лист	№ док.	Подп.	Дата				
Разработал	Стариков Е.А.								
Система вентиляции и кондиционирования воздуха						Стадия	Лист	Листов	
						РП	1	3	
АксонOMETРИЧЕСКИЕ СХЕМЫ СИСТЕМЫ ВЕНТИЛЯЦИИ ВОЗДУХА									

П2/В2
 V_п=1478м³/ч; V_в=1459м³/ч



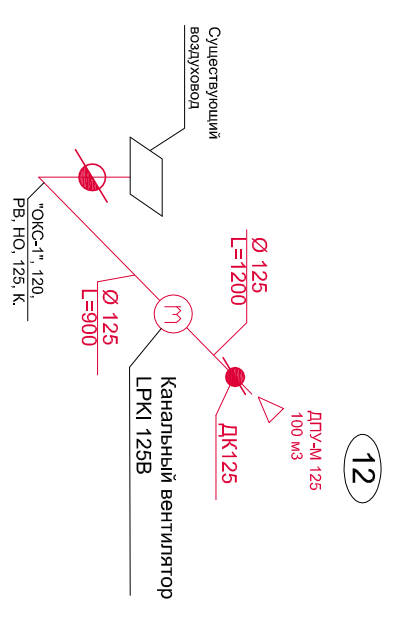
Условные обозначения

- Воздуховод
- Диффузор потолочный
- Решётка настенная круглая
- Вентилятор
- Дроссель-клапан
- Воздуховод
- Диффузор потолочный
- Дроссель-клапан
- Клапан огнезадерживающий
- Клапан регулирующийся КВК-М с приводом ASO-R08, F 8 Nm
- Шумоглушитель
- Нагреватель РВСЕ с регулятором температуры Pulsar 220x010

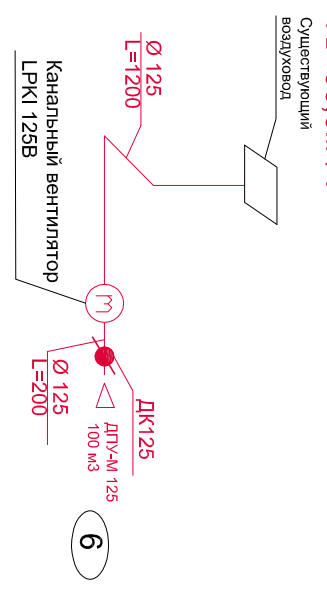
Согласовано				
Инв.№ подп.	Подп. и дата	Взаим.инв.№		

Изм.	Кол.уч.	Лист	№ док	Подпись	Дата

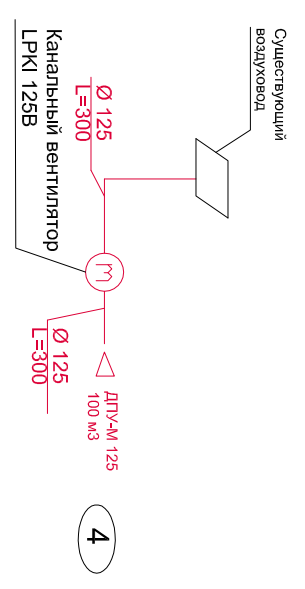
B4
V=18,6M³/ч



B5
V=66,6M³/ч



B6
V=70M³/ч



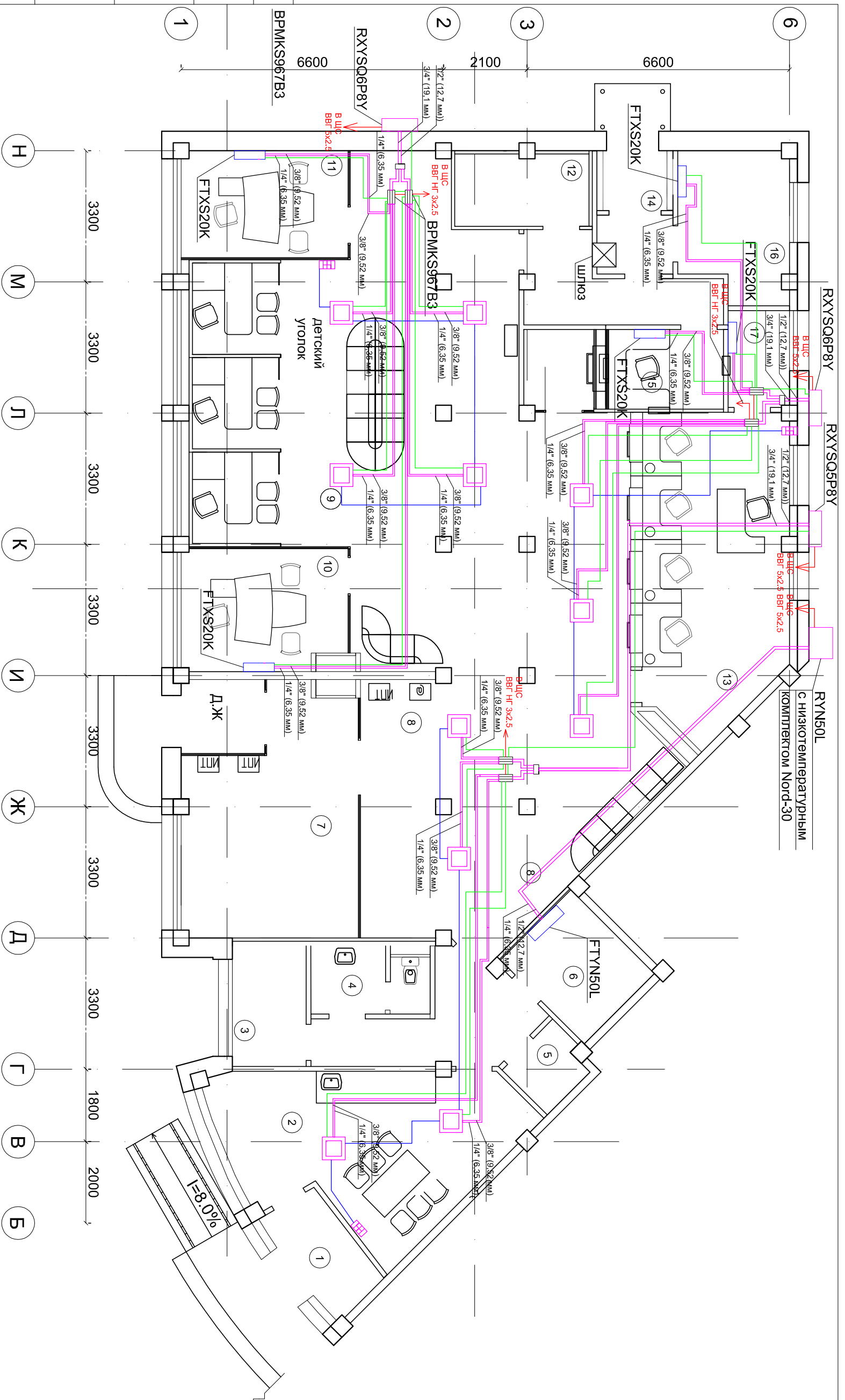
Условные обозначения

- Воздуховод
- △ Диффузор потолочный
- ⊙ Вентилятор
- Дроссель-клапан
- ⊘ Клапан огнезадерживающий

Согласовано

Инв.№ подп.	Подп. и дата	Взаим.инв.№				

Изм.	Кол.уч.	Лист	№ док	Подпись	Дата	Лист
						3



Условные обозначения

- Труба медная
- Кабель силовой ВВГ 5х1.5
- Кабель силовой ШВВП 2х0.5
- Внешний блок кондиционера Daikin
- Внутренний блок кондиционера Daikin
- VR-блок Daikin
- Внутренний блок кассетного исполнения Daikin FFCQ35B9V
- Пульт для кондиционера ВРС1D52
- Переходник для медных трубок КНРQ22M20T8

Согласовано

Инв.№ подл.	Подп. и дата	Взаим.инв.№

Изм.	Кол. уч.	Лист	№ док	Подп.	Дата
Разработал	Стариков Е.А.				

Система вентиляции и кондиционирования воздуха

План монтажа системы кондиционирования воздуха

Стадия	Лист	Листов
РП	1	1