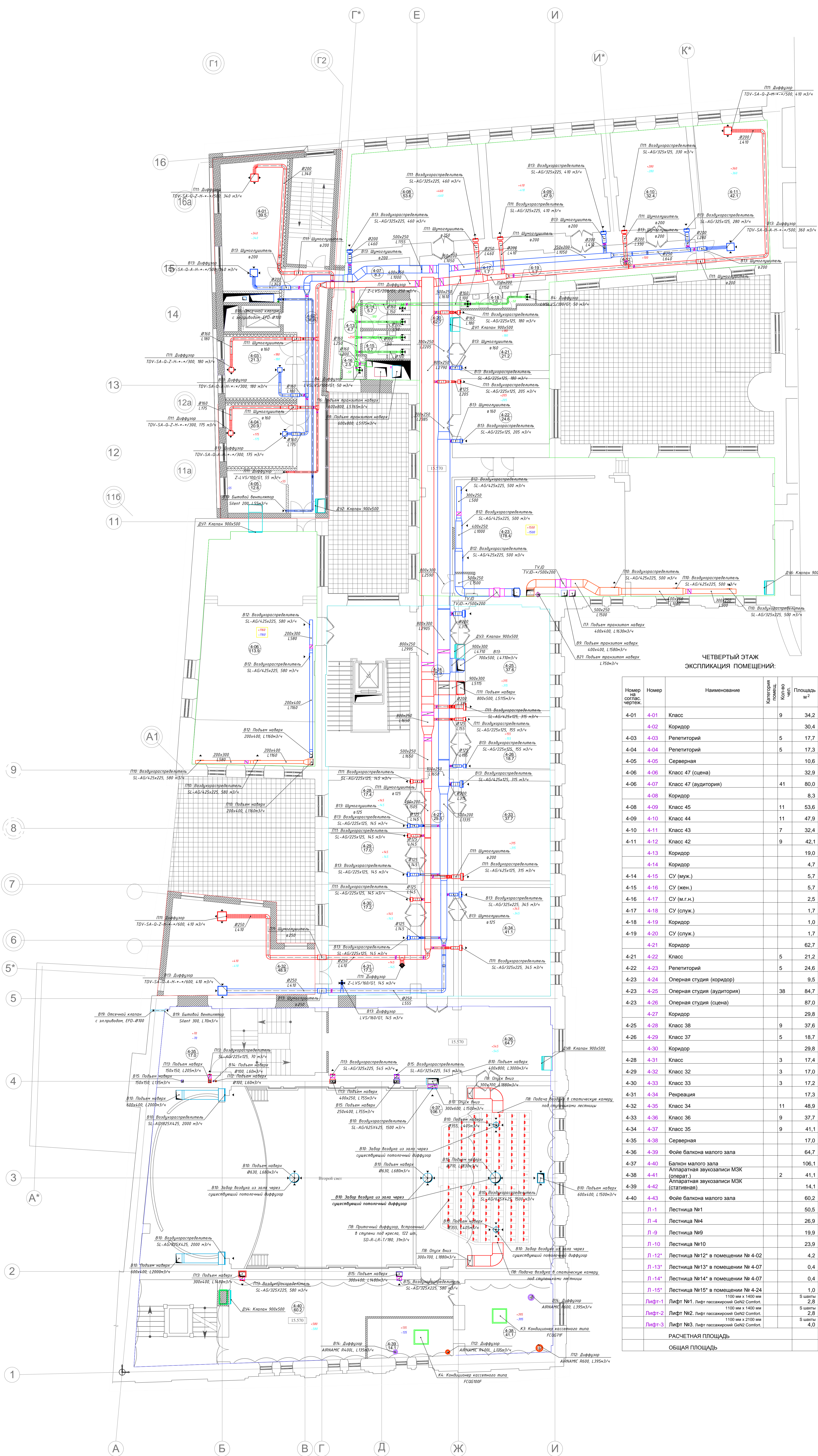


ПЛАН ЧЕТВЕРТОГО ЭТАЖА



ЧЕТВЕРТЫЙ ЭТАЖ
ЭКСПЛИКАЦИЯ ПОМЕЩЕНИЙ:

Номер по соглас. чертёж.	Номер	Наименование	Категория помещения	Площадь м ²
4-01	4-01	Класс	9	34,2
	4-02	Коридор		30,4
4-03	4-03	Репетиторий	5	17,7
4-04	4-04	Репетиторий	5	17,3
4-05	4-05	Серверная		10,6
4-06	4-06	Класс 47 (сцена)		32,9
4-06	4-07	Класс 47 (аудитория)	41	80,0
	4-08	Коридор		8,3
4-08	4-09	Класс 45	11	53,6
4-09	4-10	Класс 44	11	47,9
4-10	4-11	Класс 43	7	32,4
4-11	4-12	Класс 42	9	42,1
	4-13	Коридор		19,0
	4-14	Коридор		4,7
4-14	4-15	СУ (муж.)		5,7
4-15	4-16	СУ (жен.)		5,7
4-16	4-17	СУ (м.г.н.)		2,5
4-17	4-18	СУ (служ.)		1,7
4-18	4-19	Коридор		1,0
4-19	4-20	СУ (служ.)		1,7
	4-21	Коридор		62,7
4-21	4-22	Класс	5	21,2
4-22	4-23	Репетиторий	5	24,6
4-23	4-24	Оперная студия (коридор)		9,5
4-23	4-25	Оперная студия (аудитория)	38	84,7
4-23	4-26	Оперная студия (сцена)		87,0
	4-27	Коридор		29,8
4-25	4-28	Класс 38	9	37,6
4-26	4-29	Класс 37	5	18,7
	4-30	Коридор		29,8
4-28	4-31	Класс	3	17,4
4-29	4-32	Класс 32	3	17,0
4-30	4-33	Класс 33	3	17,2
4-31	4-34	Рекреация		17,3
4-32	4-35	Класс 34	11	48,9
4-33	4-36	Класс 36	9	37,7
4-34	4-37	Класс 35	9	41,1
4-35	4-38	Серверная		17,0
4-36	4-39	Фойе балкона малого зала		64,7
4-37	4-40	Балкон малого зала		106,1
4-38	4-41	Аппаратная звукозаписи МКЗ (операт.)	2	41,1
4-39	4-42	Аппаратная звукозаписи МКЗ (стационар)		14,1
4-40	4-43	Фойе балкона малого зала		60,2
	П-1	Лестница №1		50,5
	П-4	Лестница №4		26,9
	П-9	Лестница №9		19,9
	П-10	Лестница №10		23,9
	П-12*	Лестница №12* в помещении № 4-02		4,2
	П-13*	Лестница №13* в помещении № 4-07		0,4
	П-14*	Лестница №14* в помещении № 4-07		0,4
	П-15*	Лестница №15* в помещении № 4-24		1,0
Лифт-1	Лифт №1	Лифт пассажирский Geze Comfort		2,8
Лифт-2	Лифт №2	Лифт пассажирский Geze Comfort		2,8
Лифт-3	Лифт №3	Лифт пассажирский Geze Comfort		4,0
РАСЧЕТНАЯ ПЛОЩАДЬ				
ОБЩАЯ ПЛОЩАДЬ				

ПРИМЕЧАНИЯ:

1. Планчики к проекту даны в общих данных.
2. Точные размеры и конструкция вентиляционной камеры указаны в архитектурной и конструктивной частях проекта.
3. Воздуховоды систем вентиляции проходят в пространстве подшивки потолков или открыто в зависимости от типа помещения. В помещениях вентиляционных камер воздуховоды прокладываются открыто.
4. Приводы крепления вентиляционного оборудования, воздухоотрастителей и воздухоподогревателей при монтаже согласованы с автором проекта реставрации.
5. Точное местоположение вентиляционных шибров определяется при монтаже.
6. Не указаны размеры шибров определяются согласно их присоединительному размеру.
7. Трассы дренажных и конденсатопроводов уточняются по месту при монтаже.
8. Раздача приточного воздуха на балконе осуществляется через воздухоотрастители, встроенные в ступени под крыльцо. Балконная лестница выполняет роль стальной камеры.
9. Монтаж систем вентиляции вести согласно рекомендациям производителей оборудования, с учетом конструкции ВК, отопления, теплоизоляции, звукоизоляции, электрозащиты и освещения.

СОГЛАСОВАНО:
Исполнитель: _____
Полномочия: _____
Дата: _____
Визитная печать: _____

		Арх. №	
		Дата выпуска	
Заказчик: Федеральное государственное бюджетное образовательное учреждение высшего профессионального образования (вуз/институт) "Московская государственная консерватория имени П.И. Чайковского"		Матрица листа	
Имя, Кол-во, Лист, Назв.	Подп. Дата	Стадия	Лист Листов
Проектировщик		Вентиляция, кондиционирование, дымоудаление	
План четвертого этажа			