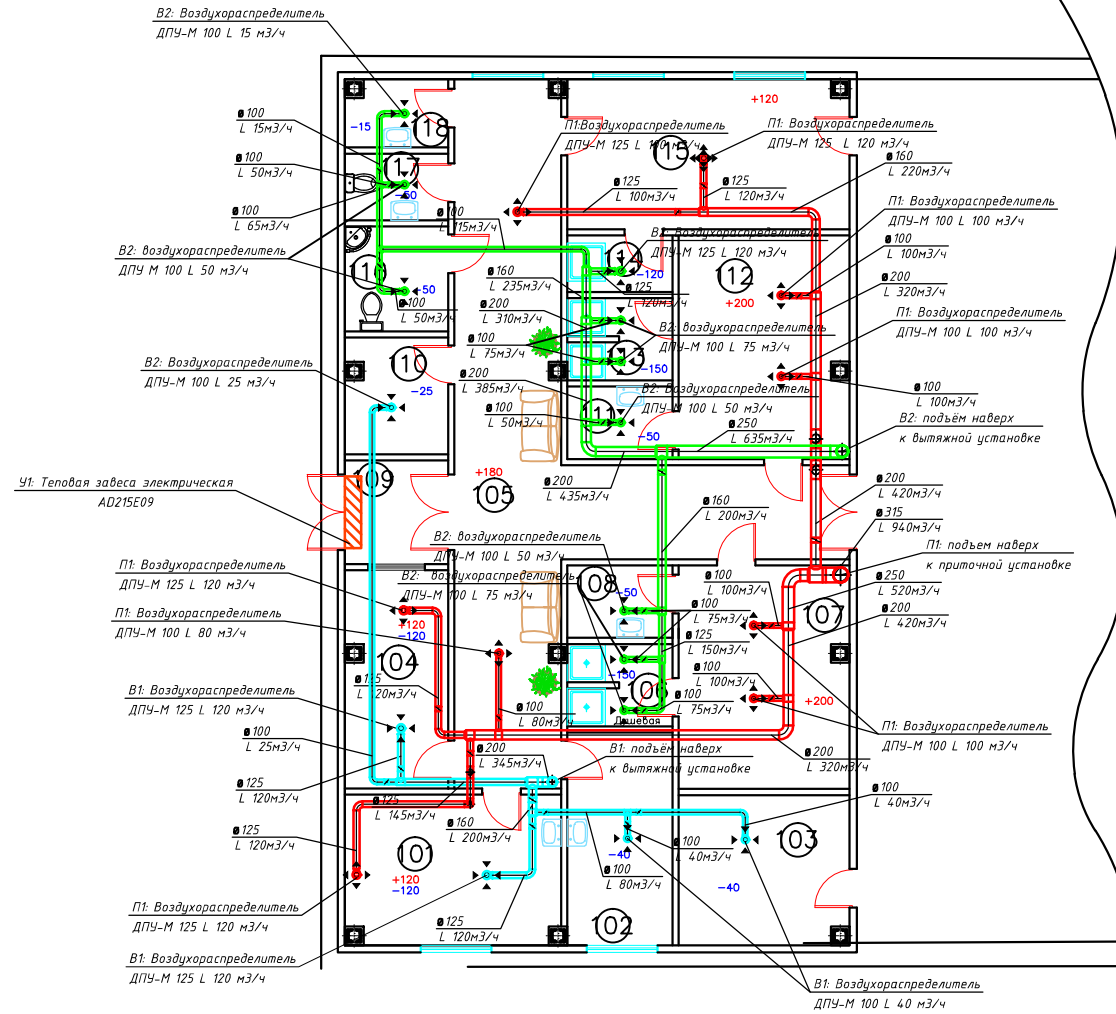


План первого этажа
М 1:100



Экспликация помещений

Номер помещения	Наименование	Площадь, м
101	Медицинский кабинет	14,41
102	Техническое помещение	10,00
103	Инвентарная	9,91
104	Помещение охраны	10,10
105	Коридор	45,21
106	Душевая (ж)	3,91
107	Раздевалка (ж)	14,75
108	Санузел	3,43
109	Тамбур центрального входа	4,84
110	Гардероб верхней одежды посетителей	5,30
111	Санузел	3,43
112	Раздевалка (м)	14,75
113	Душевая (м)	3,91
114	Душевая (при тренерской)	2,67
115	Тренерская	17,46
116	Санузел посетителей (МГН)	4,90
117	Санузел персонала	3,11
118	Кладовая уборочного инвентаря	3,03
119	Площадка для занятий теннисом	659,4
118	Игровое поле	260,7

ПРИМЕЧАНИЯ:

Пояснения к проекту даны в общих данных.
 Привязки крепления воздуховодов и оборудования систем вентиляции уточняются при монтаже.
 Привязки крепления и тип вентиляционных решеток и адаптеров уточняются при монтаже совместно с архитектором и дизайнером проекта.
 Необходимо обеспечить доступ для обслуживания оборудования систем вентиляции. Оборудование располагается на чердаке или крыше здания.
 Воздуховоды прокладываются в пространстве подшивного потолка или пристенных коробах. Не указанные размеры гибких воздуховодов и шиберов принять равными их присоединительному размеру.
 В местах прохождения воздуховодами перекрытий устанавливаются огнезадерживающие клапаны.
 Монтаж систем вентиляции вести согласно рекомендаций производителей оборудования с учетом коммуникаций ВК, отопления, электроснабжения и освещения.

СОГЛАСОВАНО:

Информация	
Подпись и Дата	Владелец №

				стадия	
				арх. №	
				дата выпуска	
ГИП		Подп.	Дата		
Выполнил					
Проверил				масштаб	лист №
Согласовано:					листов