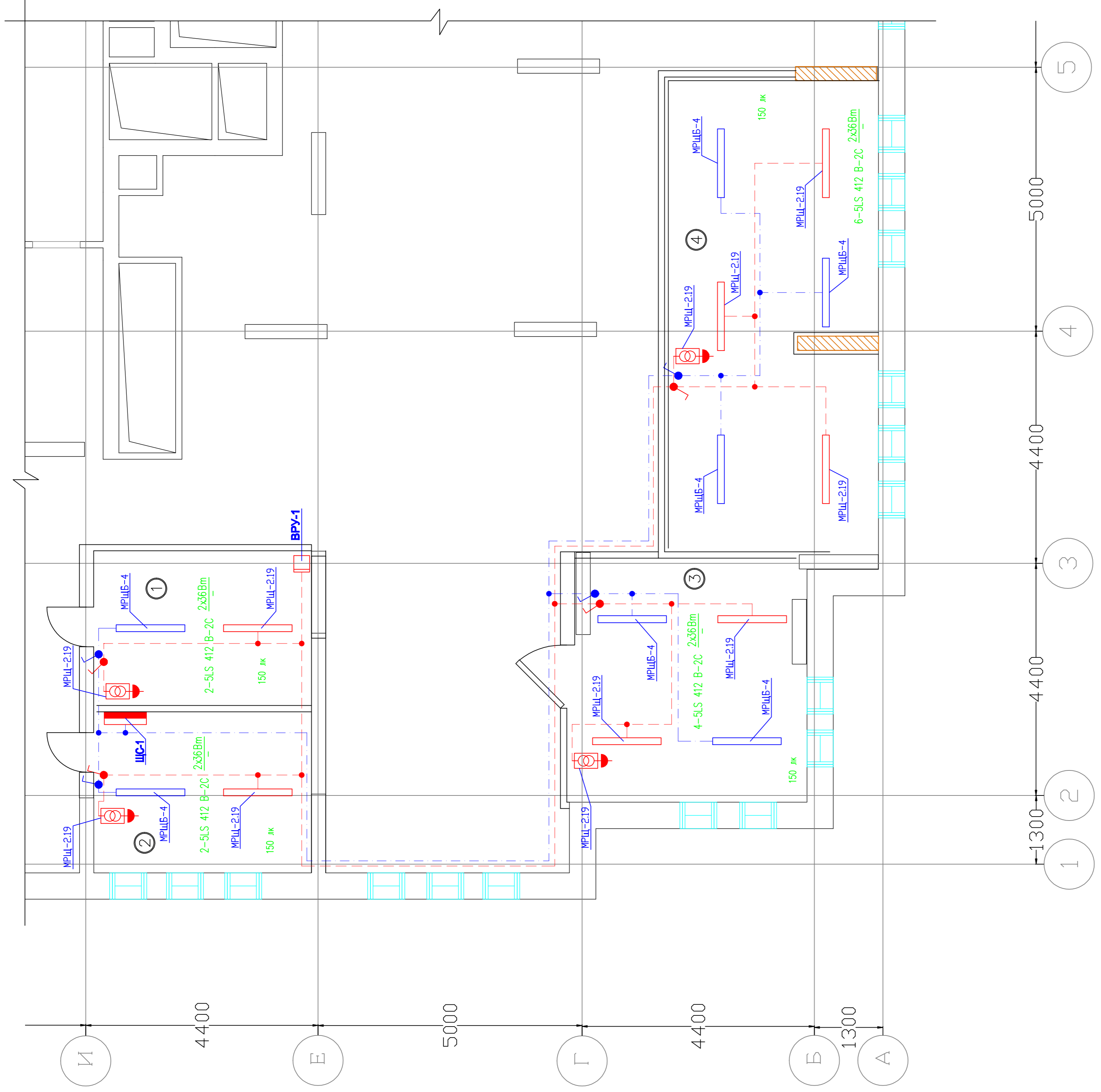


Ведомость ссылочных и прилагаемых документов

Обозначение	Наименование	Примечание
	Прилагаемые документы	
	Спецификация материалов и оборудования	
	Ссылочная документация	
	Правила устройства электроустановок. Издание 6	
	Правила устройства электроустановок. Издание 7	
СП 31-110-2003	Проектирование и монтаж электроустановок жилых и общественных зданий	
СП 52.13330.2011	Естественное и искусственное освещение	
СанПиН 2.2.2/2.4.1340-03	Гигиенические требования к персональным электронно-вычислительным машинам и организации работы	
МГСН 2.06-99	Естественное, искусственное и совмещенное освещение. Г. Москва	
СанПиН 2.2.1/2.1.1.1278-03	Гигиенические требования к естественному, искусственному и совмещенному освещению жилых и общественных зданий	
СПДС. ГОСТ 21.101-97	Основные требования к рабочей документации	
СПДС. ГОСТ 21.110-95	Правила выполнения спецификации оборудования, изделий и материалов	

									Лист
									1.2
Изм	Кол.у	Лист	№ док	Подпись	Дата				



ЭКСПЛИКАЦИЯ		Пом. №2
N п/п	Наименование	
1.	Электропитание	
2.	Помещение для источника бесперебойного питания	
3.	Насосная	
4.	Вентилятор	

Позиция	Обозначение	Наименование	Тип	Код
1		Светильник параболоцилиндрический под люминесцентные лампы ТВ 2x36Вм, оснащён эл.-мерст. ПРА 127VX3010мк, потолочный, IP65, проводитель ЭПСО.	5LS 412 В-2С	

Позиция	Наименование	Обозначение
1	Электрические кабели в гофротрубе/сборная проводка. Группы рабочего освещения.	
2	Электрические кабели в гофротрубе/сборная проводка. Группы аварийного освещения.	
3	Коробка распаячная герметичная 80x60x40.	
4	Этпжный штп.	
5	Выключатель однополосный для утириной установки. Степень защиты IP44.	
6	Ящик с понижающим трансформатором.	
7	Количество светильников (в прог.) — мод. светильника, количество и мощность ламп/высота установки. Не указывается высота установки для потолочных и встраиваемых в потолок светильников.	

Примечание:
 1. Принципиальные осветительные схемы ВРУ-1, ЦС-1 см. проект ЕСРР.0.012-ЭК.
 2. Опеределение от групповых сетей к светильникам осуществлять кабели типа ВВГнг-LS.
 3. При выполнении отбелочной изоляции разорвать и не допускать повреждаемые соединения защитных профилей РЕ.

№ п/п	Наименование	Площадь, м²
1.	Гостиница-столовая	
2.	Кухня	
3.	Помещение санузла	
4.	Коридор	
5,6.	Холл	
7.	Коворкинг	
8.	Спальня	
9.	Детская комната	
10.	Гостевая комната	
11,12.	Гардеробная	
13,14.	Ванная комната	
15.	Помещение вентил.	
16.	Санузел	
17,18,19.	Сп. зал	
20.	Хозяйственное помещение	
21.	Комната персонала	
22.	Кладовая	
23.	Лестница	
24.	Лифтовый холл	
25.	Механическая	
26.	Эксплуатационная кладовая	

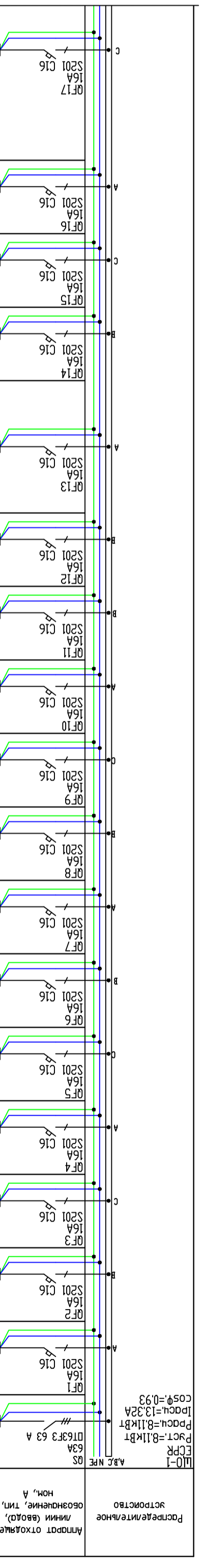
Помещение	Обозначение	Наименование	Тип	Кол.
1	●	Потолочный светильник		
2	●	Настенный светильник		
3	●	Лестра		
4	●	Светильник потолочный со степенью защиты IP23		
5	●	Светильник потолочный со степенью защиты IP65		
6	●	Настенный светильник со степенью защиты IP23		
7	●	Настенный светильник со степенью защиты IP65		
8	○	Торшер		
9	□	Светильник для подсветки ступеней		

Позиция	Наименование	Обозначение
1	Электрические кабели в аэроузле/сборная проводка. Группа рабочих помещений	— — — — —
2	Электрические кабели в аэроузле/сборная проводка. Группа общепита	— — — — —
3	Электрический силовой распределительный щит	■
4	Коробка розеточная эрметичная (80х80х40)	●
5	Выбор кабеля	●
6	Выбор кабеля под приборную ширину, полка, ншх	●
7	Выбор кабеля под прибор ширину, розеточный элемент, Мощность до 50 Вт	●
8	Выключатель однополюсный для осветит. установок	●
9	Степень защиты IP20	□

Примечание

1. Определяется от группировки сетей к светильникам осуществлять кабели типа ВВГнг-LS сечением 2,5мм². При этом необходимо учитывать возможность искры при некорректном соединении зажимами проводов РЕ.
2. К шкафом со встроенной подсветкой в помещениях по плану. Управление освещением не предусмотрено.
3. Расчет освещенности и расстановка светильников выполнялась в составе дизайн-проекта.





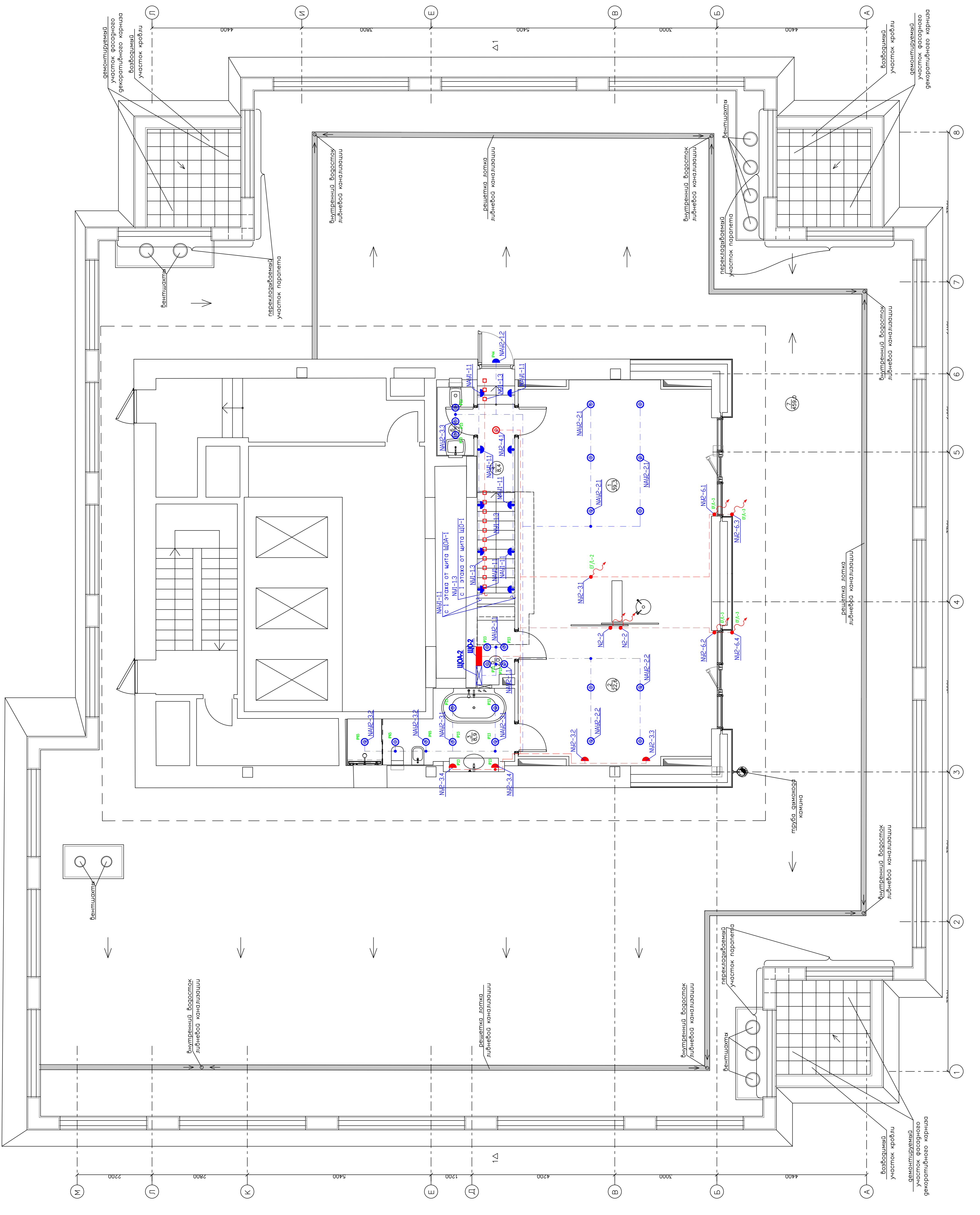
АБС. №	Элемент	Наименование	Мощность, кВт	Сечение кабеля, мм²	Длина, м	Расчетный ток, А	Длина, м	Объем, м³	Материал	Комплектация	Примечание
01	ЛПФ1	ЛПФ1	0.36	1.64	3.6	1.64	0.36	0.36	БВРН-ЛС 3x2.5	ЛПФ1	Пом. 22-брод
02	ЛПФ2	ЛПФ2	0.48	0.48	2.7	0.48	0.48	0.48	БВРН-ЛС 3x2.5	ЛПФ2	Пом. 4,2,3, подсветка ступеней
03	ЛПФ3	ЛПФ3	0.389	1.77	20	1.77	0.389	1.77	БВРН-ЛС 3x2.5	ЛПФ3	Пом. 5, лестра
04	ЛПФ4	ЛПФ4	0.622	2.73	33	2.73	0.622	2.73	БВРН-ЛС 3x2.5	ЛПФ4	Пом. 19
05	ЛПФ5	ЛПФ5	0.92	4.55	27	4.55	0.92	4.55	БВРН-ЛС 3x2.5	ЛПФ5	Пом. 4, лестра
06	ЛПФ6	ЛПФ6	0.901	4.1	36	4.1	0.901	4.1	БВРН-ЛС 3x2.5	ЛПФ6	Пом. 2
07	ЛПФ7	ЛПФ7	0.28	1.27	13	1.27	0.28	1.27	БВРН-ЛС 3x2.5	ЛПФ7	Пом. 1, лестра
08	ЛПФ8	ЛПФ8	0.36	1.78	22	1.78	0.36	1.78	БВРН-ЛС 3x2.5	ЛПФ8	Пом. 1
09	ЛПФ9	ЛПФ9	0.35	1.66	0.32	1.66	0.35	1.66	БВРН-ЛС 3x2.5	ЛПФ9	Пом. 1,5,12, подсветка ячеек
10	ЛПФ10	ЛПФ10	0.178	0.89	10	0.89	0.178	0.89	БВРН-ЛС 3x2.5	ЛПФ10	Пом. 10, лестра
11	ЛПФ11	ЛПФ11	0.466	2.12	14	2.12	0.466	2.12	БВРН-ЛС 3x2.5	ЛПФ11	Пом. 14
12	ЛПФ12	ЛПФ12	0.18	0.91	0.18	0.91	0.18	0.91	БВРН-ЛС 3x2.5	ЛПФ12	Пом. 2, подсветка полок и ниши
13	ЛПФ13	ЛПФ13	0.05	0.25	0.05	0.25	0.05	0.25	БВРН-ЛС 4x1.5	ЛПФ13	Пом. 3, подсветка полок
14	ЛПФ14	ЛПФ14	0.01	0.01	0.01	0.01	0.01	0.01	БВРН-ЛС 4x1.5	ЛПФ14	Пом. 4, лестра
15	ЛПФ15	ЛПФ15	0.01	0.01	0.01	0.01	0.01	0.01	БВРН-ЛС 4x1.5	ЛПФ15	Пом. 4, лестра
16	ЛПФ16	ЛПФ16	0.01	0.01	0.01	0.01	0.01	0.01	БВРН-ЛС 4x1.5	ЛПФ16	Пом. 4, лестра
17	ЛПФ17	ЛПФ17	0.05	0.25	0.05	0.25	0.05	0.25	БВРН-ЛС 4x1.5	ЛПФ17	Пом. 3, лестра
18	ЛПФ18	ЛПФ18	0.05	0.25	0.05	0.25	0.05	0.25	БВРН-ЛС 4x1.5	ЛПФ18	Пом. 3, лестра
19	ЛПФ19	ЛПФ19	0.05	0.25	0.05	0.25	0.05	0.25	БВРН-ЛС 4x1.5	ЛПФ19	Пом. 3, лестра
20	ЛПФ20	ЛПФ20	0.05	0.25	0.05	0.25	0.05	0.25	БВРН-ЛС 4x1.5	ЛПФ20	Пом. 3, лестра
21	ЛПФ21	ЛПФ21	0.05	0.25	0.05	0.25	0.05	0.25	БВРН-ЛС 4x1.5	ЛПФ21	Пом. 3, лестра
22	ЛПФ22	ЛПФ22	0.05	0.25	0.05	0.25	0.05	0.25	БВРН-ЛС 4x1.5	ЛПФ22	Пом. 3, лестра
23	ЛПФ23	ЛПФ23	0.05	0.25	0.05	0.25	0.05	0.25	БВРН-ЛС 4x1.5	ЛПФ23	Пом. 3, лестра
24	ЛПФ24	ЛПФ24	0.05	0.25	0.05	0.25	0.05	0.25	БВРН-ЛС 4x1.5	ЛПФ24	Пом. 3, лестра
25	ЛПФ25	ЛПФ25	0.05	0.25	0.05	0.25	0.05	0.25	БВРН-ЛС 4x1.5	ЛПФ25	Пом. 3, лестра

№ п/п	Наименование	Площадь, м ²
1.	Гостиная	
2.	Спальня	
3.	Ванная комната	
4.	Лестничная клетка	
5.	Парадная	
6.	Сан. узел	
7.	Эксплуатационная кровля	

Позиция	Обозначение	Наименование	Тип	Кол.
1	⊙	Полосчатый светильник		
2	●	Настенный светильник		
3	⊙	Светильник потолочный со степенью защиты IP23.		
4	⊙	Светильник потолочный со степенью защиты IP65.		
5	●	Настенный светильник со степенью защиты IP23.		
6	●	Светильник потолочный со степенью защиты IP44.		
7	□	Светильник для подсветки ступеней		

Позиция	Наименование	Обозначение
1	Электрические кабели в гофрированной трубе, группа рабочего освещения	— — — — —
2	Электрические кабели в гофрированной трубе, группа аварийного освещения	— — — — —
3	Электрический силовой распределительный щит аварийного рабочего освещения	⊠
4	Коробка распорная арматурная 60х60х40	•
5	Выбор кабеля	~
6	Выбор кабеля под подсветку широк, полок, ниш	~
7	Выбор кабеля под прибор широк, розеточных зонтичных. Мощность до 50 Вт.	~

Примечание
 1. Отбеление от групповых сетей к светильникам осуществить кабелем типа ВВГнг-LS сечением 2,5мм.
 2. При выполнении отбелки исключить разрыв и не допускать последовательное соединение защитных проводников PE кабелей в пом.2.
 3. При выполнении отбелки кабелей в пом.2 пофазно только поитам. Упрямление освещения не проработано.
 4. Расчет освещенности и расстояния светильников выполнен в составе дизайн-проекта.



Позиция	Наименование и техническая характеристика	Тип, марка, обозначение документа, опросного листа	Код оборудования, изделия, материала	Завод - изготовитель	Единица измерения	Количество	Масса единицы, кг	Примечание
1	2	3	4	5	6	7	8	9
14	Щит освещения: на базе шкафа 3/4 В, габаритные размеры 1250x800x215 мм, в составе: трехполюсный рубильник на 63А; выключатели распределения: 24 автоматических однополюсных на 16А, предусмотрено место для оборудования системы управления освещением по EIB	Опросный лист	SHO-1		компл.	1		
	Щит ЩОА-1							
15	Щит освещения: на базе шкафа 2/2 В, габаритные размеры 950x550x215 мм, в составе: трехполюсный рубильник на 63А; выключатели распределения: 15 автоматических однополюсных на 16А, предусмотрено место для оборудования системы управления освещением по EIB	Опросный лист	SHOA-1		компл.	1		
	2 этаж							
	Электромонтажные изделия							
16	Коробка распаячная герметичная IP44 80x80x40мм ШxВxГ	00 810	00810	ABB Industry Ltd	шт.	30		
17	Клемма для распаячных коробок 6x(0,75 - 2,5)		773-306	WAGO	шт.	90		
	Кабельная продукция							
18	Кабель с ПВХ изоляцией в ПВХ оболочке пониженной горючести с медными жилами	ВВГнг-LS 4x1,5	ВВГнг-LS 4x1,5	АО "Подольсккабель"	м.	40		
19	Кабель с ПВХ изоляцией в ПВХ оболочке пониженной горючести с медными жилами	ВВГнг-LS 3x2,5	ВВГнг-LS 3x2,5	АО "Подольсккабель"	м.	290		
20	Провод гибкий с медными жилами ПВХ изоляцией на напряжение 660 В, расцветка черная	ПВЗ 1x1,5_ч	ПВЗ 1x1,5_ч	"Электрокабель" (Кольчугино), "Камкабель", "Севкабель"	м	10		
	Щиты							
	Щит ЩО-2							
21	Щит освещения: на базе шкафа 2/0 В, габаритные размеры 650x550x215 мм, в составе: трехполюсный рубильник на 63А; выключатели распределения: 9 автоматических однополюсных на 16А, предусмотрено место для оборудования системы управления освещением по EIB	Опросный лист	SHO-2		компл.	1		
	Щит ЩОА-2							
22	Щит освещения: на базе шкафа 2/0 В, габаритные размеры 650x550x215 мм, в составе: трехполюсный рубильник на 63А; выключатели распределения: 6 автоматических однополюсных на 16А, предусмотрено место для оборудования системы управления освещением по EIB	Опросный лист	SHOA-2		компл.	1		
	Электромонтажные изделия							
23	Коробка распаячная герметичная IP44 80x80x40мм ШxВxГ	00 810	00810	ABB Industry Ltd	шт.	15		
24	Клемма для распаячных коробок 6x(0,75 - 2,5)		773-306	WAGO	шт.	45		
25	Изолента - расцветка черная		Изл_ч		шт	20		
26	Изолента - расцветка синяя		Изл_син		шт	20		
27	Изолента - расцветка желто-зеленая		Изл_ж-з		шт	20		
28	Кабельные стяжки 360x4.5 (100 шт..)	18020	LUC 18 020	ABB Industry Ltd	упак/100	3		
29	Фломастер для надписывания вручную, цвет черный	STI-S fine	50840	Weidmuller	шт.	8		

Изм	Кол.у	Лист	№ док	Подпись	Дата