

Ведомость рабочих чертежей марки ЭОМ

Лист	Наименование	Примечание
1	Общие данные	
2	РЦ - ФОК. Схема принципиальная	
3	Силовое электрооборудование. 1 этаж. План трасс	
4	Силовое электрооборудование. Подвал. План трасс	
5	ЩО-ФОК. Схема принципиальная	
6	ЩОА-ФОК. Схема принципиальная	
7	Электрическое освещение. 1 этаж. План трасс	

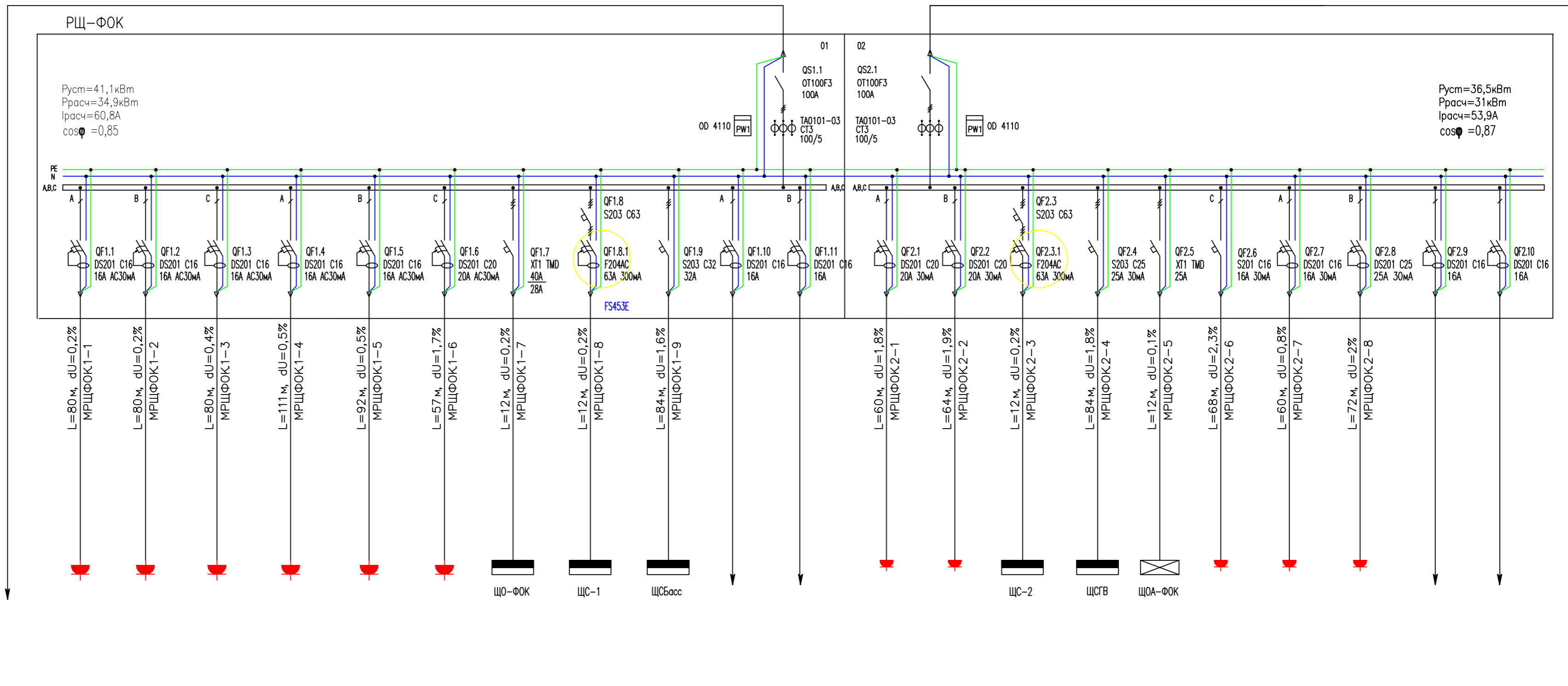
Обозначение	Наименование	Примечание
	Прилагаемая документация	
	Спецификация материалов и оборудования	

Изм	Кол.у	Лист	№	Подпись	Дата				
Разработал						Силовое электрооборудование. Электрическое освещение. Фитнес-центр. Общие данные	Стадия	Лист	Листов
Проверил							Р	1	
ГИП									
Н.контр.									
Утвердил									

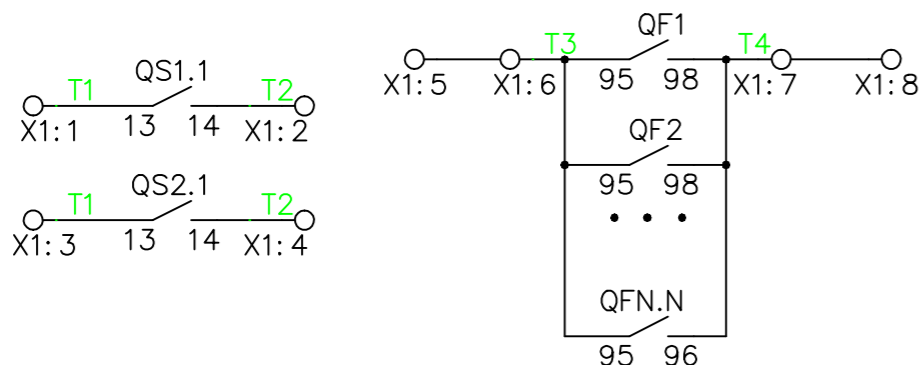
СОГЛАСОВАНО

Инв. N подл. Подрис и дата. Взам. инв. N

Трансформатор тока коэффициент трансформации
Измерительные приборы
Сборные шины
Защитный аппарат: обозначение тип Ином, А Ином расцепителя, А



Установленная мощность, кВт	0,4	0,2	0,4	0,3	0,5	3	5,19	20	8,6			3	3	20	10,2	2,38	0,8	0,6	2			
Расчетная мощность, кВт	0,4	0,2	0,4	0,3	0,5	3	5,19	20	7,0			3	3	20	8,2	2,38	0,8	0,6	2			
Расчетный ток, А	2,1	1,3	2,1	1,6	2,7	5,3	8,68	30,3	12,5			5,3	5,3	30,3	14,8	3,98	5,6	3,6	13,9			
Марка и сечение проводника или тип и номинальный ток шинопровода	ВВГнг-LS 3X2,5	ВВГнг-LS 3X2,5	ВВГнг-LS 3X2,5	ВВГнг-LS 3X2,5	ВВГнг-LS 3X2,5	ВВГнг-LS 3X6	ВВГнг-LS 5X4	ВВГнг-LS 5X16	ВВГнг-LS 5X4			ВВГнг-LS 3X6	ВВГнг-LS 3X6	ВВГнг-LS 5X16	ВВГнг-LS 5X4	Alsecure Plus 5x2,5 RE	ВВГнг-LS 3X4	ВВГнг-LS 3X2,5	ВВГнг-LS 3X2,5			
Обозначение кабелей	МГРЩ.2-1-РЩФок.1	МРЩФок.1-1	МРЩФок.1-2	МРЩФок.1-3	МРЩФок.1-4	МРЩФок.1-5	МРЩФок.1-6	МРЩФок.1-ЩО-Фок	МРЩФок.1-ЩС-1	МРЩФок.1-ЩСБасс		МРЩФок.2-1	МРЩФок.2-2	МРЩФок.2-ЩС-2	МРЩФок.2-ЩСГВ	МРЩФок.2-ЩОА-Фок	МРЩФок.2-6	МРЩФок.2-7	МРЩФок.2-8		МГРЩ.2-РЩФок.2	
Назначение линии	Ввод 0,4 кВ от ГРЩ-2.1	Электрические розетки	Электрические розетки	Электрические розетки	Электрические розетки	Электрические розетки	беговая дорожка	ЩО-Фок	ЩС-1	ЩСБасс		беговая дорожка	беговая дорожка	ЩС-2	ЩСГВ	Щит аварийного освещения	Электрические компьютерные розетки	Мониторы беговой дорожки	Розетки уборочной техники		Ввод 0,4 кВ от ГРЩ-2.2	
Примечание		Пом. 1081,1082, 1075	Пом. 1070,1086	Пом. 1086,1072, 1071	Помещ. 1087	Помещ. 1086	Помещ. 1086	Помещ. 1063	Помещ. 1063	Помещ. 0071	резерв	резерв	Помещ. 1086	Помещ. 1086	Помещ. 1063	Помещ. 0071	Помещ.	Пом.1072,1070	Помещ. 1086	Помещ. 1076,1070	резерв	резерв



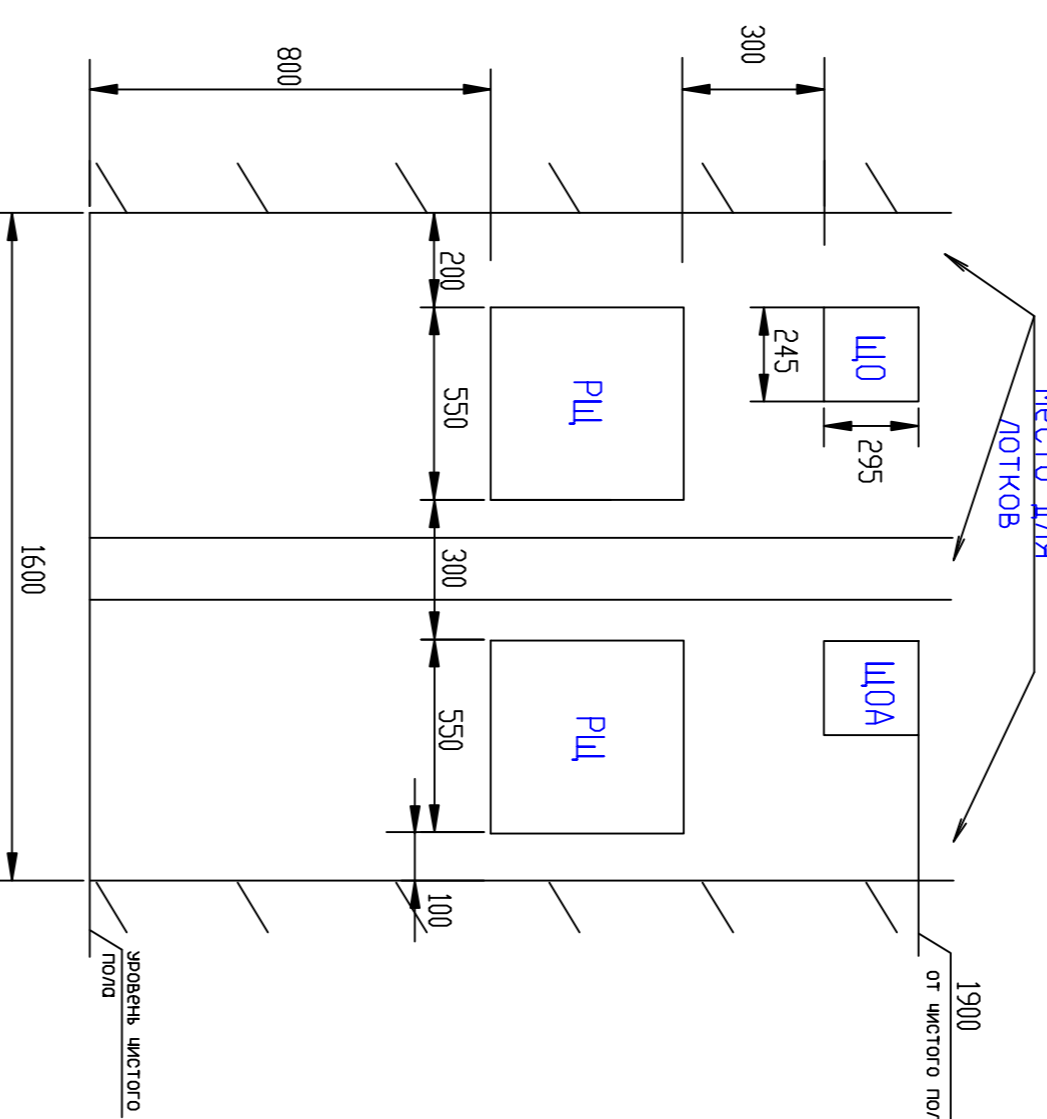
Поз. обозначение	Наименование	Кол.	Примечание
X1:1-X1:6	МАЗ,5/5 Клемма винт 2,5мм.кв. серый	8	



Наименование	Обозначение
1 Электрические кабели в лотке	---
2 Электрические кабели в неметаллической трубе в полу	---
3 Электрические кабели (Свободная прокладка)	---
4 Блок осветит.	☐
5 Розетка в ленте	⊕
6 Блок розеток со стеновым щитом от IP44 до IP55	⊕
7 Воздушная запорная трубка с автоматическим обратным клапаном	⊕
8 Радиотелевизионный шит	⊕
9 Выход кабеля	⊕

Элемент планов 1

Размещение щитов ФСК в нише (глубина 300мм)



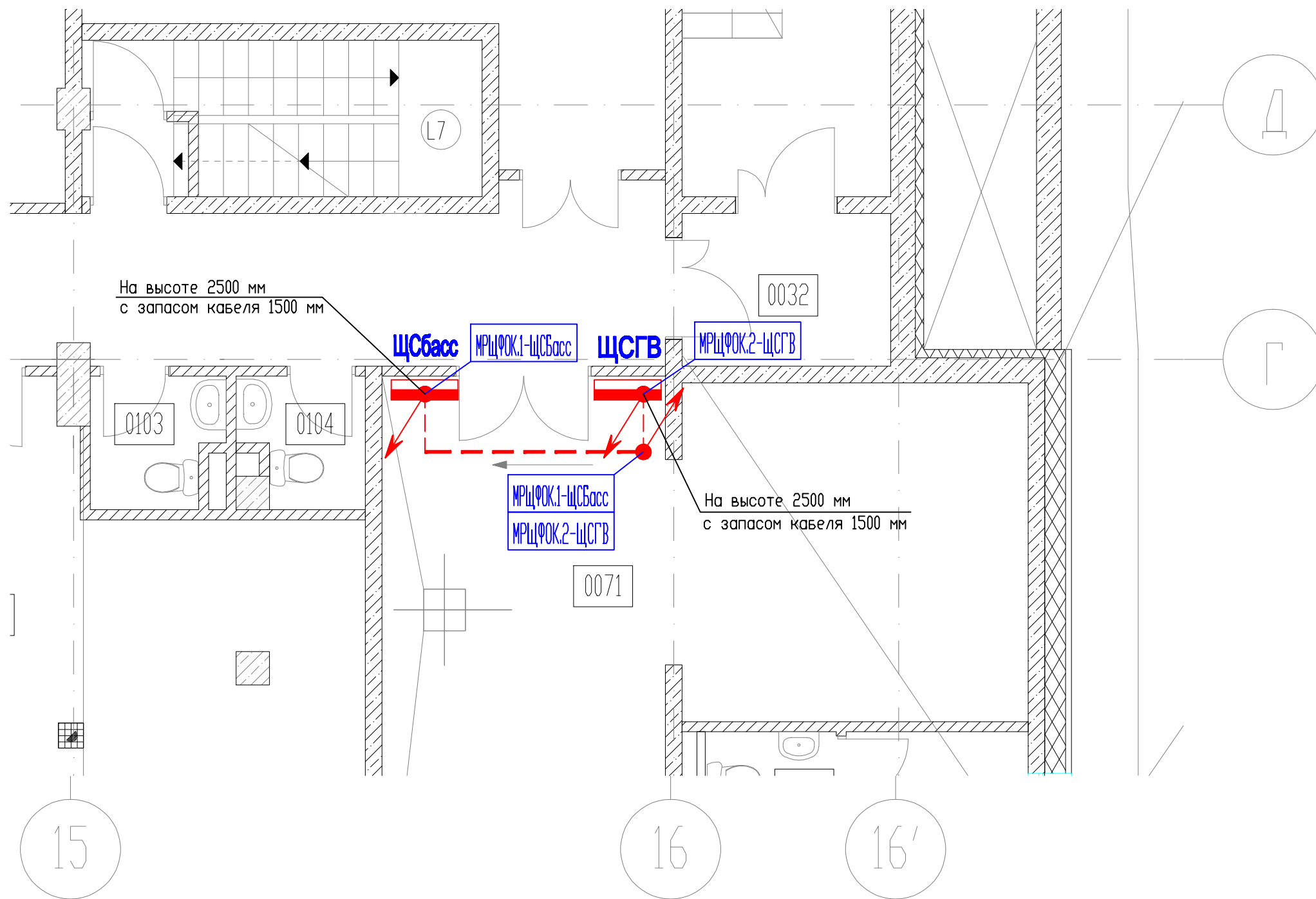
№/п	Наименование помещения	Площадь	№/п	Наименование помещения	Площадь
1061	Коридор	34,9 м²	1081	РАЗДЕЛВАЮЩАЯ С/С ЧЕ ДЕРЕВО	18,1 м²
1062	КАДОВАЯ ФИТНЕСА	8,5 м²	1082	РАЗДЕЛВАЮЩАЯ С/С ЧЕ ДЕРЕВО	18,1 м²
1063	КОМНАТА УПРАВЛЕНИЯ ВАННОЙ	33,4 м²	1083	ДАШЕ ВАН С САНПРОСЖИКОМ	13,6 м²
1064	ОТДЕЛ ВРЮНЧУВАННЯ, ТЕПЛО ОПЕРАТОРЫ	51,2 м²	1084	ДАШЕ ВАН С САНПРОСЖИКОМ	13,5 м²
1065	ПОМЕЩЕНИЕ БЕЛОВОДОДА	5,6 м²	1085	ПОМЕЩЕНИЕ СЕРВЕРНОГО ИВЕРСИВУ	4,0 м²
1066	ЭКСТРЕНА ПОМ	4,8 м²	1086	ТЕНАЖЕРНА ЗАЛ	63,7 м²
1067	МАШИНОСТРОЙНА	4,4 м²	1087	ЗАЛ БЕЛАННЯ	18,4 м²
1068	МАШИНОСТРОЙНА	6,1 м²	1088	ВЕДЛИЦКАЯ КУБНАЯ	7,2 м²
1069	БАСТУНА	16,7 м²	1089	САНАЕЛ/МЕДИЦИНА	2,5 м²
1070	РАСПОЩА ФИТНЕС-ЦЕНТРА	23,1 м²	1090	КОРИДОР	4,0 м²
1071	МЕДЦЕНТРА ФИТНЕС-ЦЕНТРА	11,6 м²	1091	ТАНСЕР	2,5 м²
1072	КОМНАТА ОТДЫХА ПЕРСОНАЛА ФИТНЕСА	5,3 м²	1092	ТАНСЕР	4,0 м²
1073	УПРАВЛЕНИЕ И ВЫХОДА ШИПОД БЕВВА	9,7 м²	1093	ТАНСЕР	4,4 м²
1074	САНАЕЛ/ ПЕРСОНАЛА РЕЦЕПЦИЯ И ФИТНЕСА	2,2 м²	1094	ПОМЕЩЕНИЕ СЕРВЕРНОГО ИВЕРСИВУ	1,2 м²
1075	РАЗДЕЛВАЮЩАЯ И ПОСЧУНА ДЛЯ ДИВАНА ДИЛОИ	9,9 м²	1095	ТАНСЕР	6,7 м²
1076	КОРИДОР	68,2 м²	1096		
1077	УМАН	6,0 м²	1097		
1078	УМАН	6,0 м²	1098		
1079	САНАЕЛ	2,0 м²	1099		
1080	САНАЕЛ	2,0 м²	1100		

Пояснения

1. Пояснения к проекту см. выше.
2. Показано место и высота установки розеток см. в разрезе ССК.
3. Все розетки в неметаллической трубе для прокладки кабелей.
4. Проводка кабелей должна выполняться по месту.
5. Подкладка силовых сетей осуществляется после монтажа воздуховодов и теплоизоляции.
6. Все электрооборудование и неметаллические детали должны быть заземлены в соответствии с ПУЭ гл. 1.7.

СОГЛАСОВАНО

Инв. N подл. Подпись и дата. Взам. инв. N



СОГЛАСОВАНО

Инв. N подл. Подпись и дата. Взам. инв. N

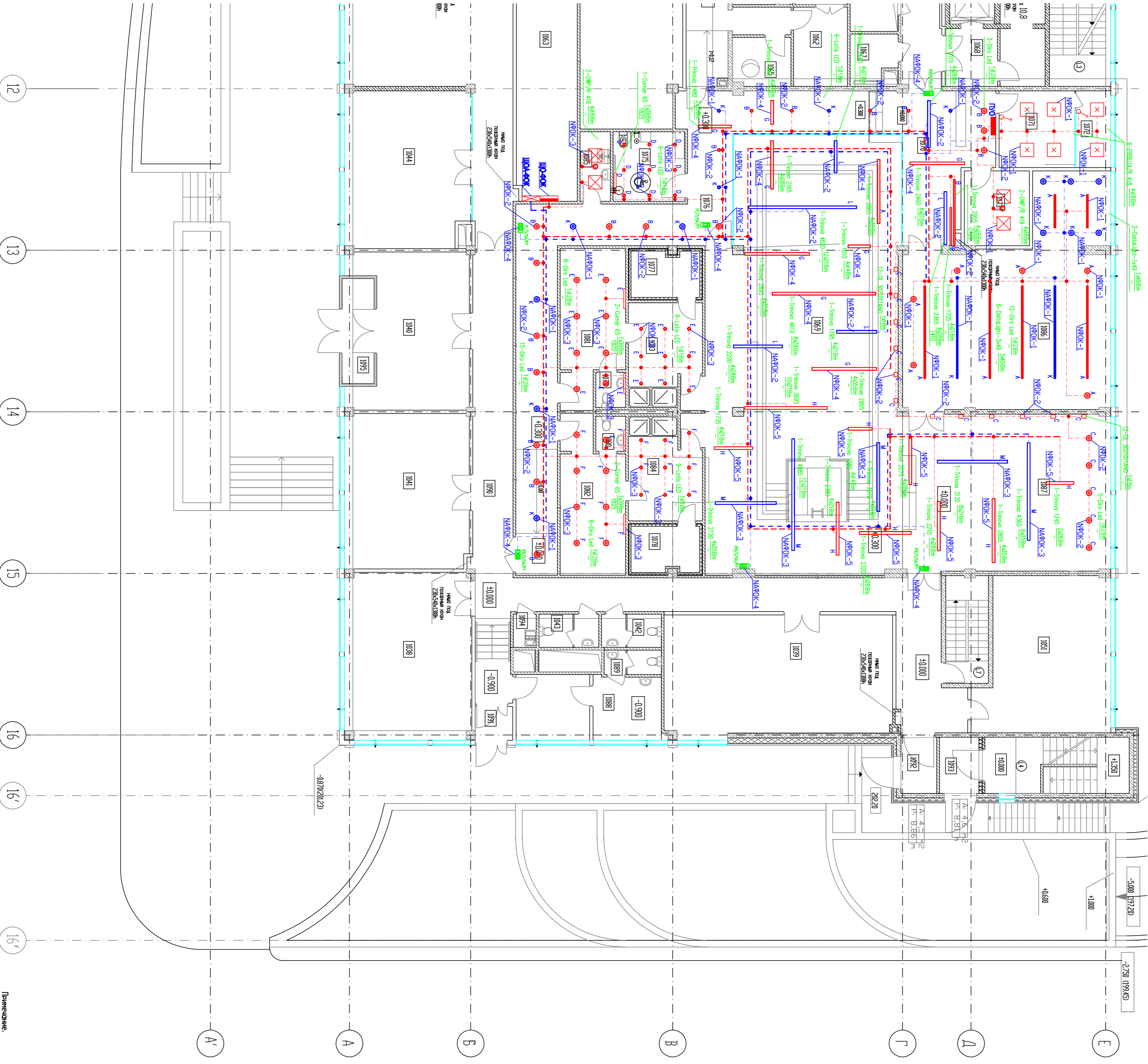
Распределительное устройство	Аппарат отходящей линии (ввода), обозначение, тип, I ном., А	Пусковой аппарат, обозначение, тип, I ном., А	Обозначение магистрали (группы)	Марка и сечение кабеля	Длина, м	Р <sub>уст</sub> , кВт	I <sub>расч</sub> , А	Актуатор, светорегулятор	Канал актуатора, светорегулятора	Управляемая группа освещения	Р <sub>уст</sub> управляемой группы, кВт	I <sub>расч</sub> управляемой группы, А	Марка и сечение кабеля управляемой группы	Длина управляемой группы, м	Потеря напряжения управляемой группой, dU, %	Помещение	Управляемый объект
ЩО-ФОК ЕСРР Р <sub>уст</sub> =5.19кВт Р <sub>расч</sub> =5.19кВт I <sub>расч</sub> =8.68А cosφ=0.91		QS 63А DT63E3 63 А	МРЩФОК.1-ЩО-ФОК	ВВГнг(А)-LS 5X4													ввод от ВРУ2.1-РЩ-ФОК.1, см. лист
	QF1 16А S201 C16	НФОК-1	ВВГнг(А)-LS 3x2,5	124	1.39	6.94									2.16	Пом. 1086,1073,1072,1071	
	QF2 16А DS201 C16 30mA	НФОК-2	ВВГнг(А)-LS 3x2,5	192	0.687	3.47									1.3	Пом. 1076,1069,1087,1070	
	QF3 16А S201 C16	НФОК-3	ВВГнг(А)-LS 3x2,5	204	0.843	4.26									0.69	Пом. 1084,1069,1083,1075,1082, 1080,1079,1081,1085	
	QF4 16А S201 C16	НФОК-4	ВВГнг(А)-LS 3x2,5	92	1.161	5.74									1.49	Пом. 1069,1076	
	QF5 16А S201 C16	НФОК-5	ВВГнг(А)-LS 3x2,5	90	1.105	5.46									1.73	Пом. 1069,1087	
	QF6 16А S201 C16															Резерв	

СОГЛАСОВАНО

Инф. N подл. Подпись и дата. Взам. инф. N

Распределительное устройство	Аппарат отходящей линии (ввода), обозначение, тип, I ном, А	Пусковой аппарат, обозначение, тип, I ном, А	Обозначение магистрали (группы)	Марка и сечение кабеля	Длина, м	Руст, кВт	Ирасч, А	Актуатор, светорегулятор	Канал актуатора, светорегулятора	Управляемая группа освещения	Руст управляемой группы, кВт	Ирасч управляемой группы, А	Марка и сечение кабеля управляемой группы	Длина управляемой группы, м	Потеря напряжения управляемой группой, dU, %	Помещение	Управляемый объект
ЩОА-ФЭК ЕСРР Руст.=2,38кВт Ррасч.=2,38кВт Iрасч.=3,98А cosφ=0,91	А,В,С NPE QS 63А DT63E3 63 А		МРЩФЭК.2-ЩОА-ФЭК	Alsecure Plus 5x2,5 RE													ввод от ВРУ2.2-РЩ-ФЭК.2, см. лист
	QF1 16А S201 C16		НАФЭК-1	Alsecure Plus 3x2,5 RE	115	0,494	2,49								0,78	Пом. 1076,1086	
	QF2 16А S201 C16		НАФЭК-2	Alsecure Plus 3x2,5 RE	89	0,878	4,34								1,04	Пом. 1070,1069	
	QF3 16А S201 C16		НАФЭК-3	Alsecure Plus 3x2,5 RE	83	0,992	4,9								1,62	Пом. 1069,1087	
	QF4 16А S201 C16		НАФЭК-4	Alsecure Plus 3x2,5 RE	87	0,016	0,08								0,02	Пом. Указатели Выход	
	QF5 16А S201 C16																Резерв



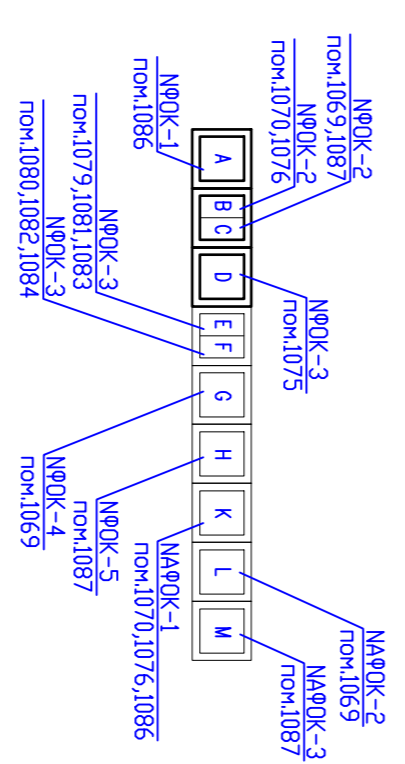


№/п	Наименование помещения	Площадь	№/п	Наименование помещения	Площадь
106	КОРИДОР	34,9 м²	1081	РАЗДЕЛЕНИЕ С/С МЕДОВЫХ	10,1 м²
1062	КАДРОВАЯ ФИЛЕСА	8,5 м²	1082	РАЗДЕЛЕНИЕ С/С МЕДОВЫХ	10,1 м²
1063	КОМНАТА УЧЕБНОЙ ВЫПУХА	33,4 м²	1083	ДАШЕВС С СИМПРОСИОНИМ	13,6 м²
1064	ОТДЕЛ БРОНИРОВАНИЯ ТЕ/ЕР ОПЕРАТОРЫ	51,2 м²	1084	ДАШЕВС С СИМПРОСИОНИМ	13,3 м²
1065	ПЕЖЕДСЕ БЕЛАГРОВОДА	5,6 м²	1085	ПЕЖЕДСЕ УДОРОЧНО ИВЕНТИРА	4,0 м²
1066	ЭКСТРАШИДОВА	4,8 м²	1086	ПРЕДКАСНИИ ЗАИ	7,0 м²
1067	МА/ЛИТЕКСУРНАЯ	4,4 м²	1087	ЗАИ РЕ/КАСНИИ	63,7 м²
1068	МАШИНА ХОДИ	6,1 м²	1088	МЕДИЦИСКИИ КАБИНЕТ	10,4 м²
1069	РАДЕЦУША ФИЛЕС-ЦЕНТРА	167,2 м²	1089	САНАБЕ/ МЕ/СЛУЖБЕНТА	2,8 м²
1070	РАДЕЦУША ФИЛЕС-ЦЕНТРА	23,1 м²	1090	КОРИДОР	77,2 м²
1071	МЕ/ДХЕР ФИЛЕС-ЦЕНТРА	11,6 м²	1091	ТАМБАР	2,5 м²
1072	КОМНАТА ОТДЫХА ПЕРСОНАЛА ФИЛЕСА	5,3 м²	1092	ТАМБАР	4,0 м²
1073	САНАБЕ/А И ВУДЖА ЧИСТОП БЕ/А/А	9,7 м²	1093	ТАМБАР	4,4 м²
1074	САНАБЕ/А ПЕРСОНАЛА РАДЕЦУША И ФИЛЕСА	2,2 м²	1094	ПЕЖЕДСЕ УДОРОЧНО ИВЕНТИРА	1,2 м²
1075	РАЗДЕЛЕНИЕ И МОСНАА ДИ/А ИВМА/ИДОВА	9,9 м²	1095	ТАМБАР	6,7 м²
1076	КОРИДОР	68,2 м²	1096		
1077	ХУММ	6,0 м²	1097		
1078	ХУММ	6,0 м²	1098		
1079	САНАБЕ/А	2,0 м²	1099		
1080	САНАБЕ/А	2,0 м²	1100		

Позиция	Обозначение	Наименование	Тип	Примечание
1	☒	Светильник с опаловым рассеивателем под регулируемой высотой, регулируемый в поперечной плоскости.	OMR/R 418	Опаловые мембраны
2	☒	Светильник с флюороэвакуированной рефлекторной линзой в 4x16Вт, регулируемый в поперечной плоскости.	PRVUX/R 418	Опаловые мембраны
3	☒	Светильник серии Riklet в поперечной плоскости, регулируемый в поперечной плоскости.	PRVUX/R 418	Опаловые мембраны
4	☒	Светильник серии Riklet в поперечной плоскости, регулируемый в поперечной плоскости.	PRVUX/R 418	Опаловые мембраны
5	●	Светильник, регулируемый в поперечной плоскости, регулируемый в поперечной плоскости.	Lotis bathroom LED	Module
6	—	Светильник, регулируемый в поперечной плоскости, регулируемый в поперечной плоскости.	Corner 65	XAL
7	●	Светильник, регулируемый в поперечной плоскости, регулируемый в поперечной плоскости.	Drjo led	Detailight
8	—	Светильник, регулируемый в поперечной плоскости, регулируемый в поперечной плоскости.	Liokom-149	ЦУКГОРМ
9	—	Светильник, регулируемый в поперечной плоскости, регулируемый в поперечной плоскости.	Liokom-3449	ЦУКГОРМ
10	□	Светильник, регулируемый в поперечной плоскости, регулируемый в поперечной плоскости.	DL 3021014NO	Detailight
11	—	Светильник, регулируемый в поперечной плоскости, регулируемый в поперечной плоскости.	Типово-XXXX	Типово

Позиция	Наименование	Обозначение
1	Электрические кабели в водонепроницаемой оболочке. Группа рабочего освещения.	—
2	Электрические кабели в водонепроницаемой оболочке. Группа рабочего освещения.	—
3	Электрические кабели в ленте. Группа рабочего освещения.	—
4	Электрические кабели в ленте. Группа рабочего освещения.	—
5	Кабельная разводка вертикальная 0,00/0,00/0,00.	●
6	Кабельная разводка горизонтальная в ленте. Высота установки 1,2 м. Высота установки 1,2 м. Высота установки 1,2 м. Высота установки 1,2 м.	1-Fluore 2115 4x85Вт
7	Электрические штыри.	—
8	Выключатель/переключатель/регулятор для управления светом. Степень защиты IP20.	☒
9	Выключатель/переключатель/регулятор для управления светом. Степень защиты IP20.	☒
10	Датчик движения.	●

Лист управления освещением (LUD)



Примечание:

1. Светильники с опаловым рассеивателем.
2. Светильники с флюороэвакуированной рефлекторной линзой.
3. Светильники с флюороэвакуированной рефлекторной линзой.
4. Светильники с флюороэвакуированной рефлекторной линзой.
5. Светильники с флюороэвакуированной рефлекторной линзой.
6. Светильники с флюороэвакуированной рефлекторной линзой.
7. Светильники с флюороэвакуированной рефлекторной линзой.
8. Светильники с флюороэвакуированной рефлекторной линзой.
9. Светильники с флюороэвакуированной рефлекторной линзой.
10. Светильники с флюороэвакуированной рефлекторной линзой.

Позиция	Наименование и техническая характеристика	Тип, марка, обозначение документа, опросного листа	Код оборудования, изделия, материала	Завод - изготовитель	Единица измерения	Количество		
1	2	3	4	5	6	7		
	<b>Силовое электрооборудование</b>							
	<b>Щит РЩ-Пр</b>							
1	Комплект электрощита, состоящий из двух шкафов 2/2 В, габаритные размеры 950х550х215 мм.; 2 рубильника трехполюсных на 100А; выключатели распределения: 1 автоматический трехполюсный серии ХТ1 40А; 1 автоматический трехполюсный серии ХТ1 25А, 1 автоматический однополюсный на 16А серии S201, 2 автоматических трехполюсных на 63А серии S203, 1 автоматический трехполюсный на 32А серии S203, 1 автоматический трехполюсный на 25А серии S203, 10 дифференциальных автоматических однополюсных на 16А серии DS201, 3 дифференциальных автоматических однополюсных на 20А серии DS201, 1 дифференциальных автоматических однополюсных на 25А серии DS201, 2 устройство защитного отключения четырехполюсное серии F200AS на номинальный ток 63А ; + доп контакты.		<b>RSH-FOC</b>		компл.	1		
	<b>Кабельная продукция</b>							
2	Кабель с ПВХ изоляцией в ПВХ оболочке пониженной горючести с круглыми медными жилами, на напряжение 0,66 кВ, категория А, класс пожарной опасности ПРГП 1б, предназначен для групповой прокладки.	<b>ВВГнг(А)-LS 3х2,5</b>	<b>ВВГнг(А)-LS 3х2,5</b>	"Электрокабель" (Кольчугино)	м.	575		
3	Кабель с ПВХ изоляцией в ПВХ оболочке пониженной горючести с круглыми медными жилами, на напряжение 0,66 кВ, категория А, класс пожарной опасности ПРГП 1б, предназначен для групповой прокладки.	<b>ВВГнг(А)-LS 3х6</b>	<b>ВВГнг(А)-LS 3х6</b>	"Электрокабель" (Кольчугино)	м.	181		
4	Кабель с ПВХ изоляцией в ПВХ оболочке пониженной горючести с круглыми медными жилами, на напряжение 0,66 кВ, категория А, класс пожарной опасности ПРГП 1б, предназначен для групповой прокладки.	<b>ВВГнг(А)-LS 3х4</b>	<b>ВВГнг(А)-LS 3х4</b>	"Электрокабель" (Кольчугино)	м.	68		
5	Кабель с ПВХ изоляцией в ПВХ оболочке пониженной горючести с круглыми медными жилами, на напряжение 0,66 кВ, категория А, класс пожарной опасности ПРГП 1б, предназначен для групповой прокладки.	<b>ВВГнг(А)-LS 5х4</b>	<b>ВВГнг(А)-LS 5х4</b>	"Электрокабель" (Кольчугино)	м.	180		
6	Кабель с ПВХ изоляцией в ПВХ оболочке пониженной горючести с круглыми медными жилами, на напряжение 0,66 кВ, категория А, класс пожарной опасности ПРГП 1б, предназначен для групповой прокладки.	<b>ВВГнг(А)-LS 5х16</b>	<b>ВВГнг(А)-LS 5х16</b>	"Электрокабель" (Кольчугино)	м.	25		
7	Безгалогенный огнестойкий кабель с медными жилами с изоляцией из сшитого полиэтилена на напряжение 0,6/1 кВ VDE 0276 N2XH FE 180, класс пожарной опасности П1.1.1.2.1, для групповой прокладки.	<b>Aisecure Plus 5х2,5 RE</b>	<b>Aisecure Plus 5х2,5 RE</b>	<b>Nexans</b>	м.	12		
8	Коробка ответвительная IP44 80х80х40 с 6-ю вводами	<b>00 810</b>	<b>LUC 00 810</b>	<b>ABB Industry Ltd</b>	шт.	35		
9	Клемма пружинная для распределительных коробок		<b>773-306</b>	<b>WAGO</b>	шт.	105		
	<b>Освещение_Фитнес</b>							
	<b>Щиты</b>							
	<b>Щит ЩО-ФОК</b>							

						<b>Комплекс инженерных систем квартиры.</b>				
Разработал					Электрическое освещение.	Стадия	Лист	Листов		
Проверил						Р	1			
ГИП					Спецификация оборудования и материалов.					
Н.Контр.										
Утвердил										



Позиция	Наименование и техническая характеристика	Тип, марка, обозначение документа, опросного листа	Код оборудования, изделия, материала	Завод - изготовитель	Единица измерения	Количество		
1	2	3	4	5	6	7		
10	Щит освещения на базе шкафа 1/0 В, габаритные размеры 650x300x215 мм в составе: трехполюсный рубильник на 63А; выключатели распределения: 5 автоматических однополюсных на 16А, 1 дифференциальный двухполюсный на 16А 30мА.		SHO-FOK		компл.	1		
	<b>Щит ЩОА-ФОК</b>							
11	Щит освещения на базе шкафа 1/0 В, габаритные размеры 650x300x215 мм в составе: трехполюсный рубильник на 63А; выключатели распределения: 5 автоматических однополюсных на 16А.		SHO-FOK		компл.	1		
	<b>Светильники</b>							
12	Светильник, встраиваемый в потолок, LED 1x11Вт, диаметр 79мм, высота 140мм, белый, IP55, white struc, warm white, not dimmable.	Lotis bathroom LED	11453938	Modular	шт.	36		
13	Светильник настенного монтажа, под люминесцентную лампу T16 1x39Вт, белый/хром, 888x65x65мм.	Corner 65	040-971550	XAL	шт.	5		
14	Светильник, встраиваемый в потолок, LED 1x12Вт, диаметр 163мм, высота 121мм, цвет алюминий, цветовая температура 2700К, IP43/20.	Diro LED	202 29 28102 ALU	DeltaLight	шт.	51		
15	Светильник индивидуального изготовления профильный встраиваемый, под люминесцентную лампу T16 1x49Вт, длина 1500мм, ширина 100мм, лампы цветовой температуры 2700К в комплекте.	Luxform-1x49	Luxform-1x49	LUXFORM	шт.	2		
16	Светильник индивидуального изготовления профильный встраиваемый, под люминесцентные лампы T16 3x49Вт, длина 4140мм, ширина 100мм, лампы цветовой температуры 2700К в комплекте.	Luxform-3x49	Luxform-3x49	LUXFORM	шт.	6		
17	Светильник серии LEDS GO IN, встраиваемый в стену в ИИ, LED 1x1Вт, 40x40x32мм, IP67.	DL 3021011ANO	DL 3021011ANO	DeltaLight	шт.	24		
18	Светильник индивидуального изготовления под люминесцентные лампы T16 4x14Вт, длина 1010мм, ширина 135мм, степень защиты не менее IPX3, лампы цветовой температуры 2700К в комплекте.	Trinova_1010	Trinova_1010	Trinova	шт.	1		
19	Светильник индивидуального изготовления под люминесцентные лампы T16 4x14Вт, длина 1065мм, ширина 135мм, степень защиты не менее IPX3, лампы цветовой температуры 2700К в комплекте.	Trinova_1065	Trinova_1065	Trinova	шт.	1		
20	Светильник индивидуального изготовления под люминесцентные лампы T16 4x14Вт, длина 1080мм, ширина 135мм, степень защиты не менее IPX3, лампы цветовой температуры 2700К в комплекте.	Trinova_1080	Trinova_1080	Trinova	шт.	1		
21	Светильник индивидуального изготовления под люминесцентные лампы T16 4x28Вт, длина 1245мм, ширина 135мм, степень защиты не менее IPX3, лампы цветовой температуры 2700К в комплекте.	Trinova_1245	Trinova_1245	Trinova	шт.	1		
22	Светильник индивидуального изготовления под люминесцентные лампы T16 4x21Вт, длина 1440мм, ширина 135мм, степень защиты не менее IPX3, лампы цветовой температуры 2700К в комплекте.	Trinova_1440	Trinova_1440	Trinova	шт.	1		
23	Светильник индивидуального изготовления под люминесцентные лампы T16 2x35Вт, длина 1480мм, ширина 135мм, степень защиты не менее IPX3, лампы цветовой температуры 2700К в комплекте.	Trinova_1480	Trinova_1480	Trinova	шт.	1		
24	Светильник индивидуального изготовления под люминесцентные лампы T16 4x21Вт, длина 1705мм, ширина 135мм, степень защиты не менее IPX3, лампы цветовой температуры 2700К в комплекте.	Trinova_1705	Trinova_1705	Trinova	шт.	1		
25	Светильник индивидуального изготовления под люминесцентные лампы T16 4x21Вт, длина 1735мм, ширина 135мм, степень защиты не менее IPX3, лампы цветовой температуры 2700К в комплекте.	Trinova_1735	Trinova_1735	Trinova	шт.	1		

Изм	Кол.у	Лист	№ док	Подпись	Дата

Позиция	Наименование и техническая характеристика	Тип, марка, обозначение документа, опросного листа	Код оборудования, изделия, материала	Завод - изготовитель	Единица измерения	Количество		
1	2	3	4	5	6	7		
26	Светильник индивидуального изготовления под люминесцентные лампы T16 4x21Вт, длина 1795мм, ширина 135мм, степень защиты не менее IPX3, лампы цветовой температуры 2700K в комплекте.	Trinova_1795	Trinova_1795	Trinova	шт.	1		
27	Светильник индивидуального изготовления под люминесцентные лампы T16 4x28Вт, длина 2075мм, ширина 135мм, степень защиты не менее IPX3, лампы цветовой температуры 2700K в комплекте.	Trinova_2075	Trinova_2075	Trinova	шт.	1		
28	Светильник индивидуального изготовления под люминесцентные лампы T16 4x28Вт, длина 2115мм, ширина 135мм, степень защиты не менее IPX3, лампы цветовой температуры 2700K в комплекте.	Trinova_2115	Trinova_2115	Trinova	шт.	1		
29	Светильник индивидуального изготовления под люминесцентные лампы T16 4x28Вт, длина 2165мм, ширина 135мм, степень защиты не менее IPX3, лампы цветовой температуры 2700K в комплекте.	Trinova_2165	Trinova_2165	Trinova	шт.	1		
30	Светильник индивидуального изготовления под люминесцентные лампы T16 4x28Вт, длина 2200мм, ширина 135мм, степень защиты не менее IPX3, лампы цветовой температуры 2700K в комплекте.	Trinova_2200	Trinova_2200	Trinova	шт.	1		
31	Светильник индивидуального изготовления под люминесцентные лампы T16 4x28Вт, длина 2210мм, ширина 135мм, степень защиты не менее IPX3, лампы цветовой температуры 2700K в комплекте.	Trinova_2210	Trinova_2210	Trinova	шт.	1		
32	Светильник индивидуального изготовления под люминесцентные лампы T16 4x28Вт, длина 2320мм, ширина 135мм, степень защиты не менее IPX3, лампы цветовой температуры 2700K в комплекте.	Trinova_2320	Trinova_2320	Trinova	шт.	1		
33	Светильник индивидуального изготовления под люминесцентные лампы T16 4x28Вт, длина 2365мм, ширина 135мм, степень защиты не менее IPX3, лампы цветовой температуры 2700K в комплекте.	Trinova_2365	Trinova_2365	Trinova	шт.	1		
34	Светильник индивидуального изготовления под люминесцентные лампы T16 6x21Вт, длина 2380мм, ширина 135мм, степень защиты не менее IPX3, лампы цветовой температуры 2700K в комплекте.	Trinova_2380	Trinova_2380	Trinova	шт.	1		
35	Светильник индивидуального изготовления под люминесцентные лампы T16 6x21Вт, длина 2460мм, ширина 135мм, степень защиты не менее IPX3, лампы цветовой температуры 2700K в комплекте.	Trinova_2460	Trinova_2460	Trinova	шт.	1		
36	Светильник индивидуального изготовления под люминесцентные лампы T16 4x35Вт, длина 2730мм, ширина 135мм, степень защиты не менее IPX3, лампы цветовой температуры 2700K в комплекте.	Trinova_2730	Trinova_2730	Trinova	шт.	1		
37	Светильник индивидуального изготовления под люминесцентные лампы T16 4x35Вт, длина 2855мм, ширина 135мм, степень защиты не менее IPX3, лампы цветовой температуры 2700K в комплекте.	Trinova_2855	Trinova_2855	Trinova	шт.	1		
38	Светильник индивидуального изготовления под люминесцентные лампы T16 4x35Вт, длина 2865мм, ширина 135мм, степень защиты не менее IPX3, лампы цветовой температуры 2700K в комплекте.	Trinova_2865	Trinova_2865	Trinova	шт.	1		
39	Светильник индивидуального изготовления под люминесцентные лампы T16 4x35Вт, длина 2895мм, ширина 135мм, степень защиты не менее IPX3, лампы цветовой температуры 2700K в комплекте.	Trinova_2895	Trinova_2895	Trinova	шт.	2		
40	Светильник индивидуального изготовления под люминесцентные лампы T16 4x28Вт, длина 2955мм, ширина 135мм, степень защиты не менее IPX3, лампы цветовой температуры 2700K в комплекте.	Trinova_2955	Trinova_2955	Trinova	шт.	1		
41	Светильник индивидуального изготовления под люминесцентные лампы T16 4x35Вт, длина 3070мм, ширина 135мм, степень защиты не менее IPX3, лампы цветовой температуры 2700K в комплекте.	Trinova_3070	Trinova_3070	Trinova	шт.	1		

Изм	Кол.у	Лист	№ док	Подпись	Дата

Позиция	Наименование и техническая характеристика	Тип, марка, обозначение документа, опросного листа	Код оборудования, изделия, материала	Завод - изготовитель	Единица измерения	Количество		
1	2	3	4	5	6	7		
42	Светильник индивидуального изготовления под люминесцентные лампы T16 8x21Вт, длина 3135мм, ширина 135мм, степень защиты не менее IPX3, лампы цветовой температуры 2700К в комплекте.	Trinova_3135	Trinova_3135	Trinova	шт.	1		
43	Светильник индивидуального изготовления под люминесцентные лампы T16 10x21Вт, длина 3695мм, ширина 135мм, степень защиты не менее IPX3, лампы цветовой температуры 2700К в комплекте.	Trinova_3695	Trinova_3695	Trinova	шт.	1		
44	Светильник индивидуального изготовления под люминесцентные лампы T16 6x35Вт, длина 4360мм, ширина 135мм, степень защиты не менее IPX3, лампы цветовой температуры 2700К в комплекте.	Trinova_4360	Trinova_4360	Trinova	шт.	1		
45	Светильник индивидуального изготовления под люминесцентные лампы T16 8x28Вт, длина 4610мм, ширина 135мм, степень защиты не менее IPX3, лампы цветовой температуры 2700К в комплекте.	Trinova_4610	Trinova_4610	Trinova	шт.	1		
46	Светильник индивидуального изготовления под люминесцентные лампы T16 12x21Вт, длина 4820мм, ширина 135мм, степень защиты не менее IPX3, лампы цветовой температуры 2700К в комплекте.	Trinova_4820	Trinova_4820	Trinova	шт.	1		
47	Светильник индивидуального изготовления под люминесцентные лампы T16 12x21Вт, длина 4985мм, ширина 135мм, степень защиты не менее IPX3, лампы цветовой температуры 2700К в комплекте.	Trinova_4985	Trinova_4985	Trinova	шт.	1		
48	Светильник с двойной зеркальной параболической решеткой под люминесцентные лампы T8 4x18Вт, (оснащен ЭПРА), 595x595x110мм, встраиваемый в подвесной потолок, IP20.	PRBLUX/R 418	1019000210	Световые технологии	шт.	6		
49	Светильник с опаловым рассеивателем под люминесцентные лампы T8 4x18Вт, (оснащен ЭПРА), 595x595x115мм, встраиваемый в подвесной потолок, IP54.	OWP/R 418	1373000280	Световые технологии	шт.	4		
50	Светильник серии Infinity B со светодиодами 2,5 Вт, автономность 3 часа, 330x180x33мм, настенный, IP44, кнопка тест, постоянный режим работы.	IFB/3/SA/PT	IFB/3/SA/PT	AWEX	шт.	4		
51	Светильник серии Plexi Led со светодиодами 1,2 Вт или люминесцентной лампой 8 Вт, автономность 3 часа, 355x210x110 мм, встраиваемый, IP20, кнопка тест, постоянный режим работы.	PL/3/SA/PT	PL/3/SA/PT	AWEX	шт.	2		
52	Пиктограмма "Выход Exit" для светильника IFB/3/SA/PT, размер - big (150x300mm).	big.XX	big.XX	AWEX	шт.	3		
53	Пиктограмма "Выход направо", размер - big (150x300mm).	big.07	big.07	AWEX	шт.	1		
54	Пиктограмма "Выход налево", размер - big (150x300mm).	big.08	big.08	AWEX	шт.	3		
	<b>Лампы</b>							
55	Люминесцентные линейные лампы T5 39 Вт, цоколь G5, тепло-белая.	HO 39W/827	HO 39W/827	OSRAM	шт.	6		
56	Люминесцентные линейные лампы T8 18 Вт, цоколь G13, тепло-белая.	L 18W/830	L 18W/830	OSRAM	шт.	41		
	<b>Выключатели</b>							
57	Выключатель 1P 10AX 2 модуля.	14000.2	14000.2	Vimar	шт.	9		
58	Выключатель 2P 16AX 2 модуля.	14015.2	14015.2	Vimar	шт.	2		
59	Суппорт на 2 модуля без винтов 71MM.	14603	14603	Vimar	шт.	11		
60	Накладка на 2 модуля, слононая кость.	14642.02	14642.02	Vimar	шт.	11		
61	Коробка встраиваемая круглая для тонких перегородок.	V71601	V71601	Vimar	шт.	11		
62	Датчик движения потолочного монтажа, угол охвата 360, напряжение 230, цвет белый.	MD 360/8	EM10055355	ESYLUX	шт.	2		
63	Монтажная коробка "С" для установки датчика движения на поверхность, IP54.	EP10425905	EP10425905	ESYLUX	шт.	2		
	<b>Электромонтажные изделия</b>							
64	Коробка распаячная герметичная 80x80x40	00 810	LUC 00 810	ABB Industry Ltd	шт.	140		
65	Клемма пружинная для распределительных коробок		773-306	WAGO	шт.	420		
	<b>Кабельная продукция</b>							

Изм	Кол.у	Лист	№ док	Подпись	Дата
-----	-------	------	-------	---------	------

Позиция	Наименование и техническая характеристика	Тип, марка, обозначение документа, опросного листа	Код оборудования, изделия, материала	Завод - изготовитель	Единица измерения	Количество		
1	2	3	4	5	6	7		
66	Кабель с ПВХ изоляцией в ПВХ оболочке пониженной горючести с круглыми медными жилами, на напряжение 0,66 кВ, категория А, класс пожарной опасности ПРГП 1б, предназначен для групповой прокладки.	<b>ВВГнг(А)-LS 3x2,5</b>	<b>ВВГнг(А)-LS 3x2,5</b>	<b>"Электрокабель" (Кольчугино)</b>	м.	910		
67	Безгалогенный огнестойкий кабель с медными жилами с изоляцией из сшитого полиэтилена на напряжение 0,6/1 кВ VDE 0276 N2XH FE 180, класс пожарной опасности П1.1.1.2.1, для групповой прокладки.	<b>AIssecure Plus 3x2,5 RE</b>	<b>AIssecure Plus 3x2,5 RE</b>	<b>Nexans</b>	м.	490		

									Лист
									5
Изм	Кол.у	Лист	№ док	Подпись	Дата				