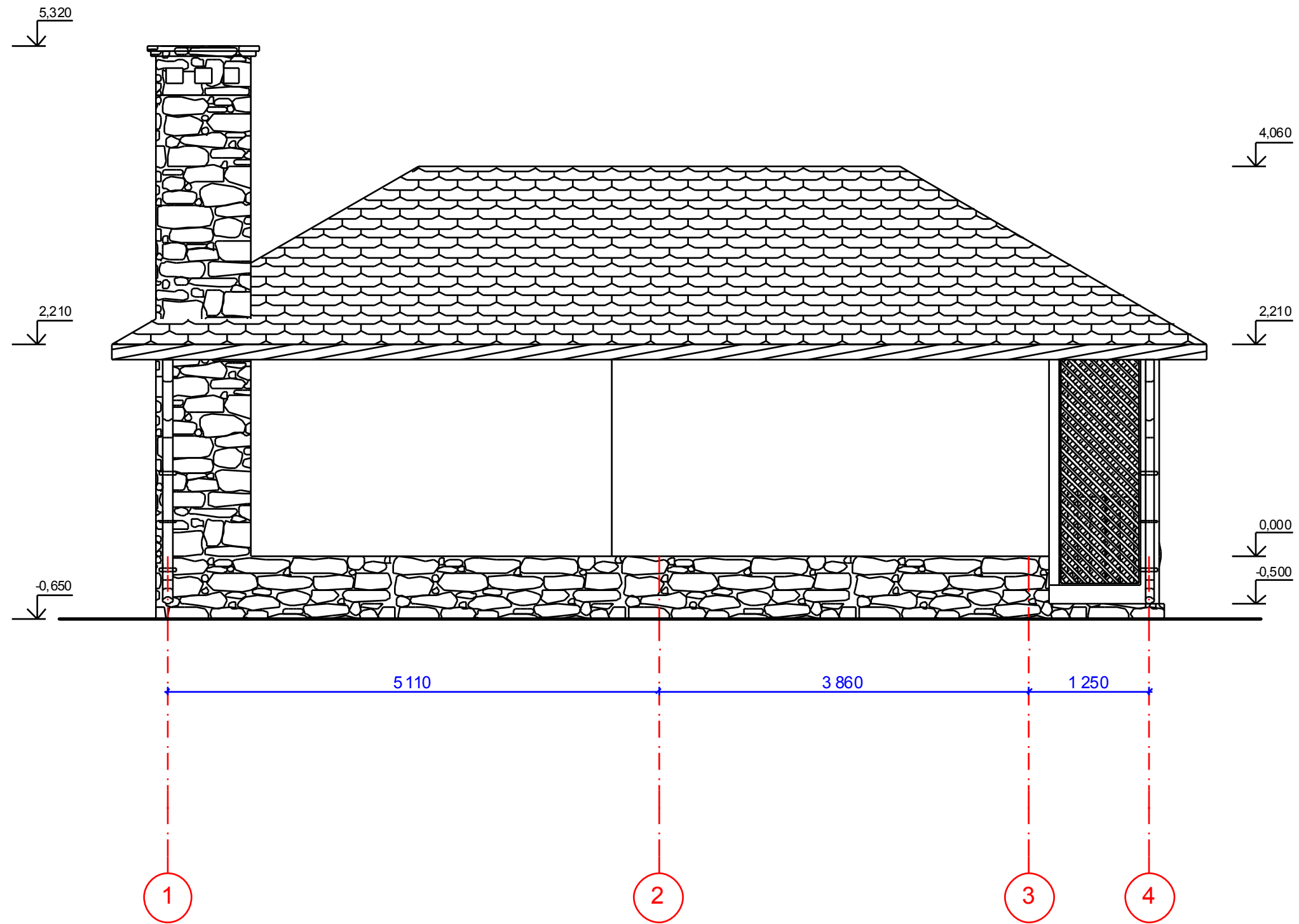








# Фасад в осях 1-4 М1:50

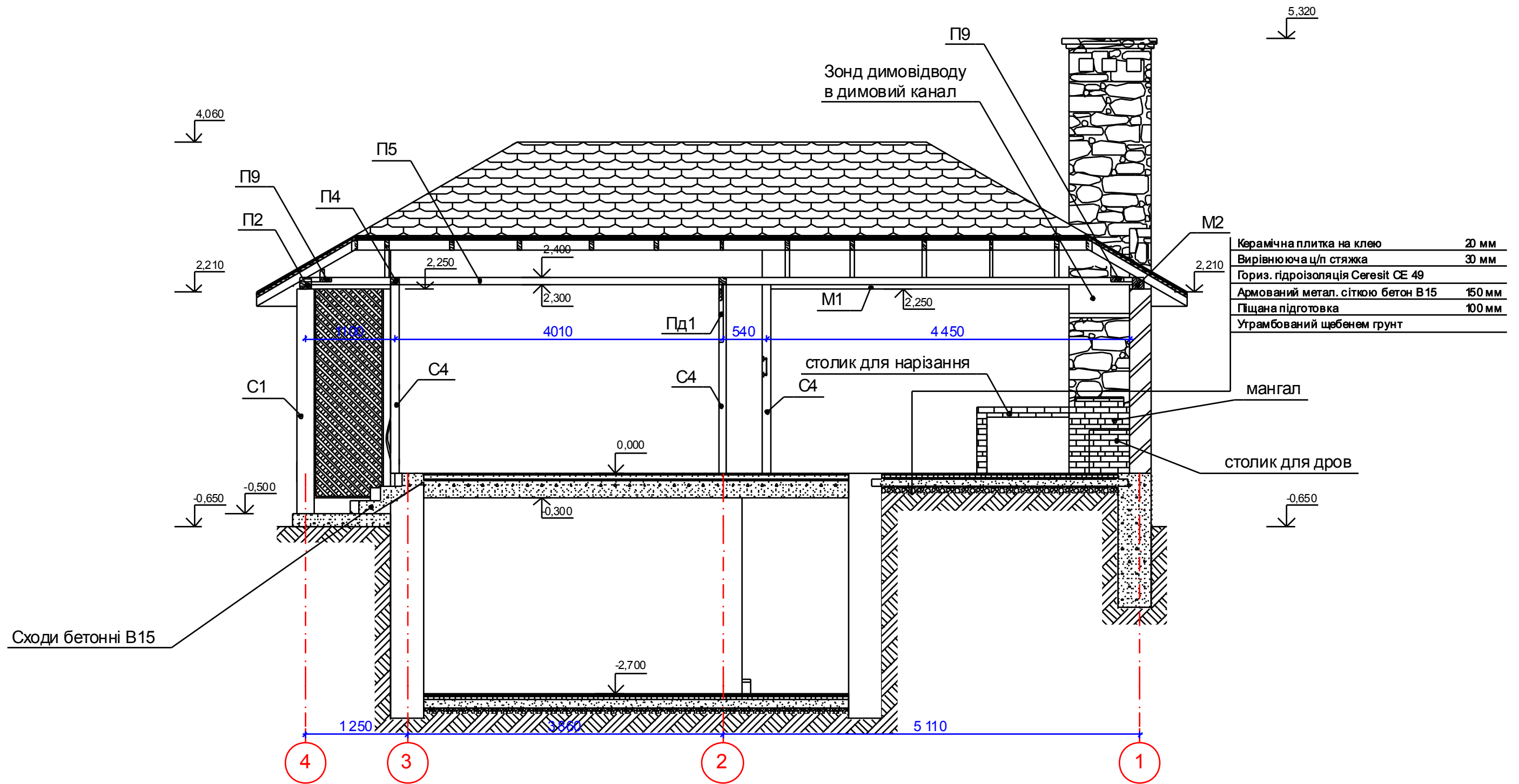


				АБ		
				Альтанка		
				Стадия	Лист	Листов
Проектв.				Фасад в осях 1-4 М1:50		
Н. контр.						





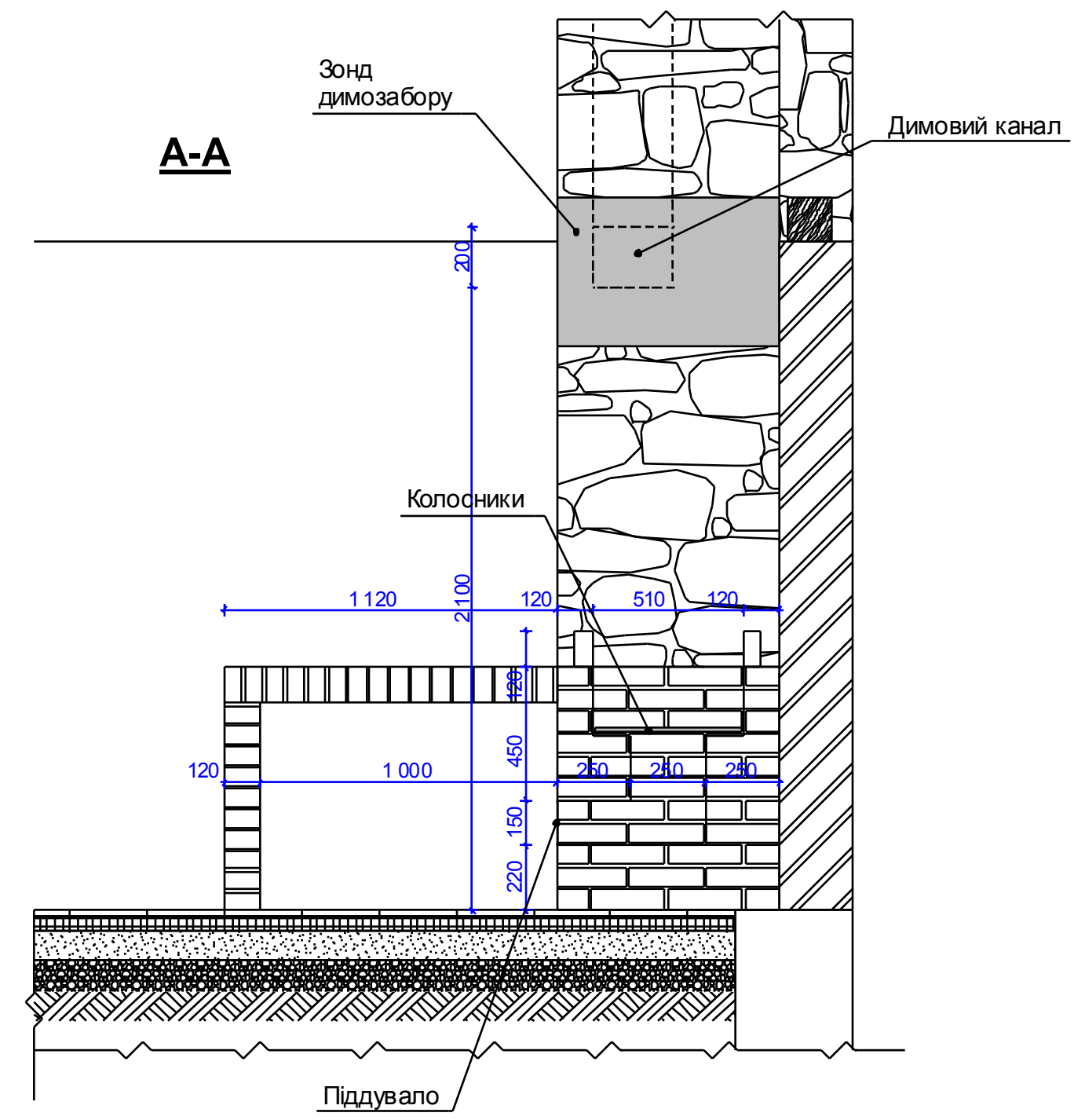
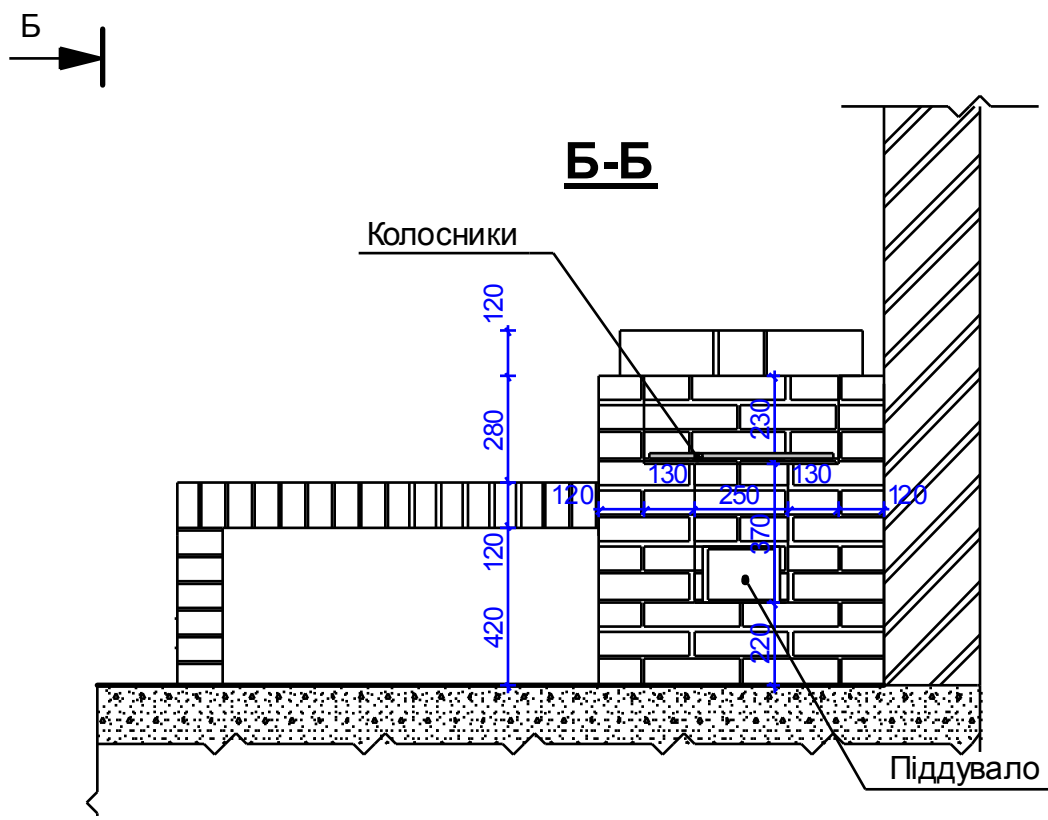
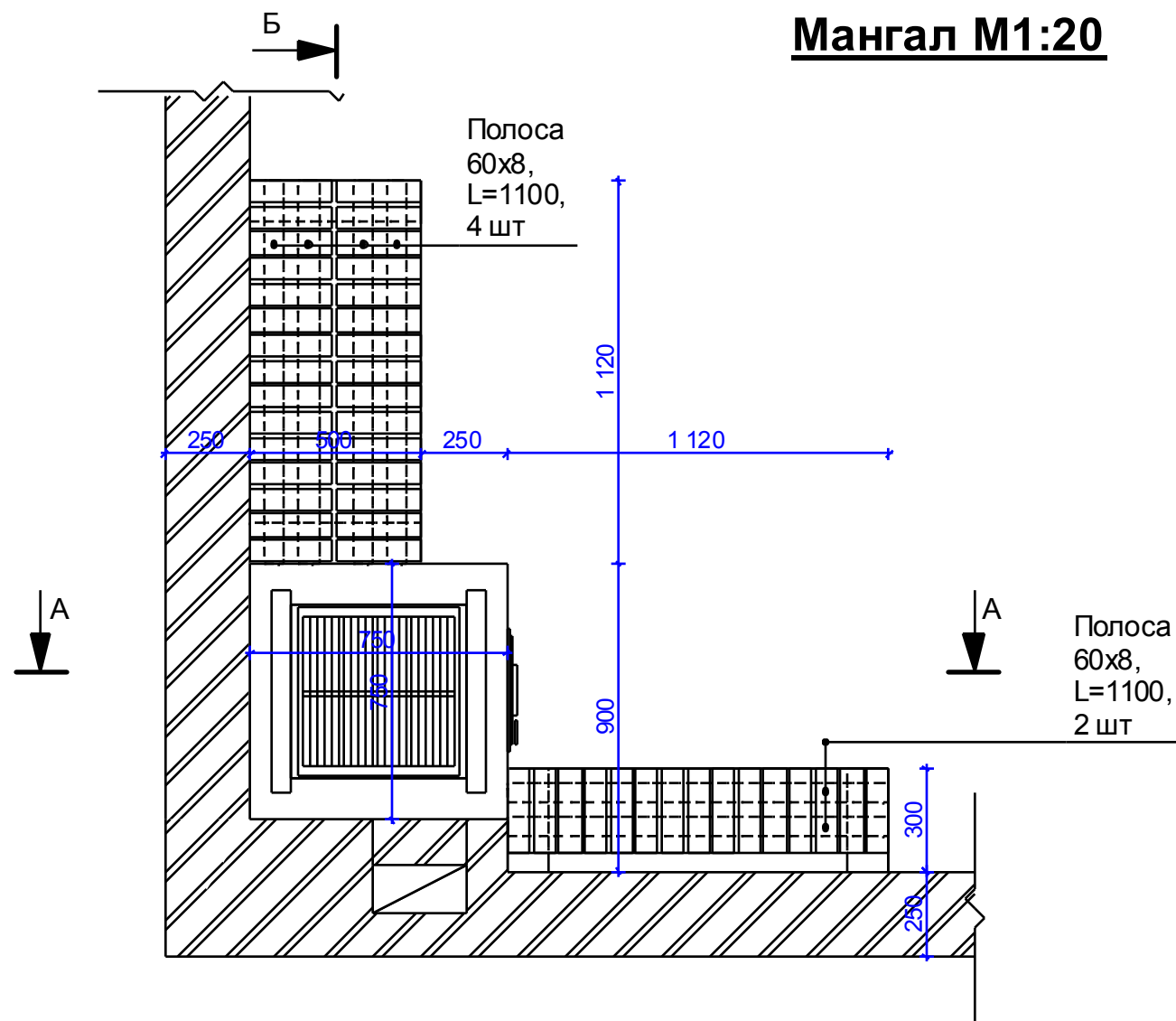
# Розріз 2-2 М1:50



Керамічна плитка на клею	20 мм
Вирівнююча ц/п стяжка	30 мм
Гориз. гідроізоляція Ceresit CE 49	
Армований метал. сіткою бетон В15	150 мм
Піщина підготовка	100 мм
Утрамбований щебенем ґрунт	

Альтанка				
	Стадія	Лист	Листов	
		11		
Проектув.	Розріз 2-2 М1:50			
Н. контр.				

# Мангал М1:20

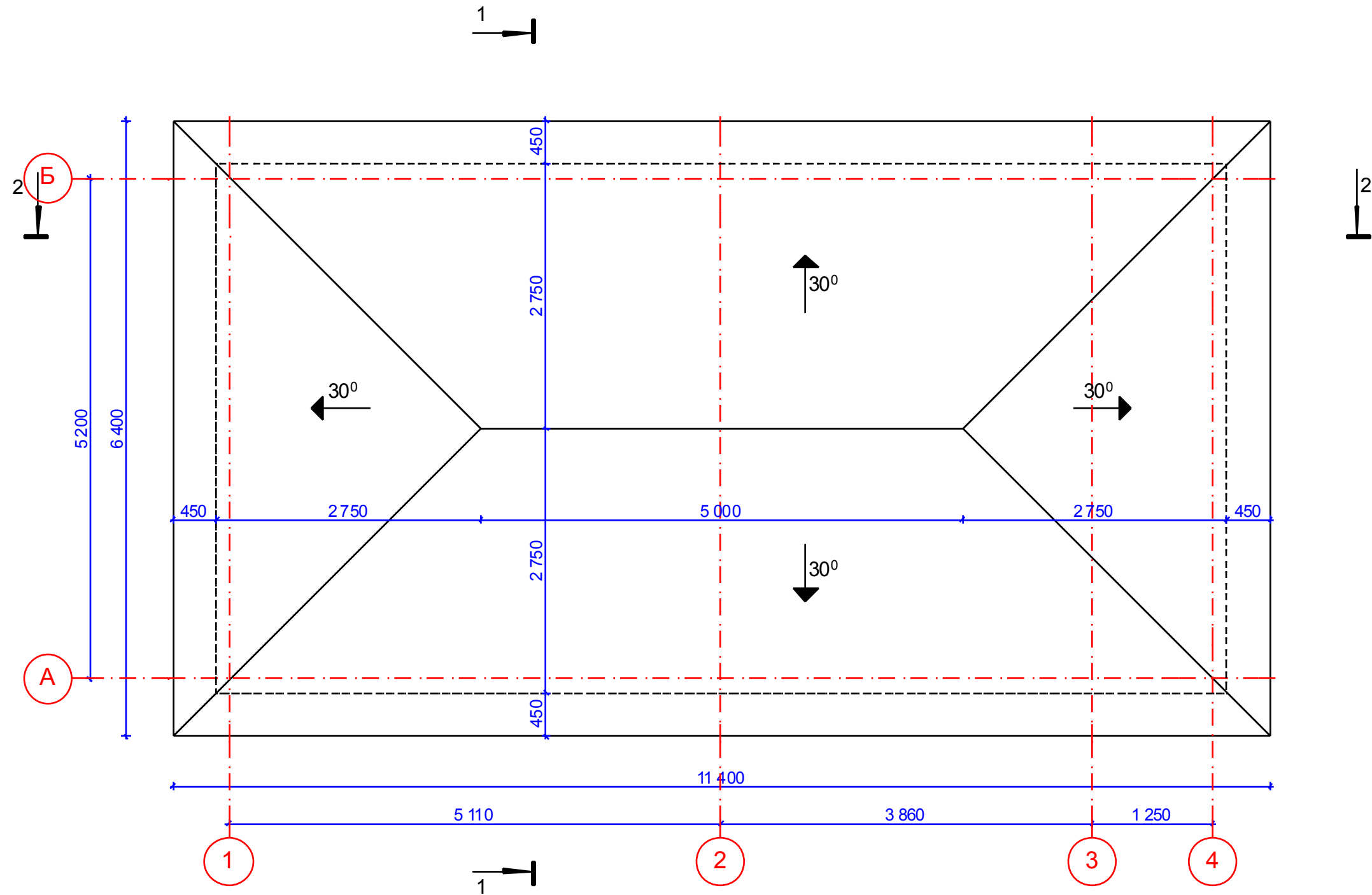


Альганка					
			Стадия	Лист	Листов
				12	
Проектув.			Мангал М1:20		
Н. контр.					





# План даху М1:50

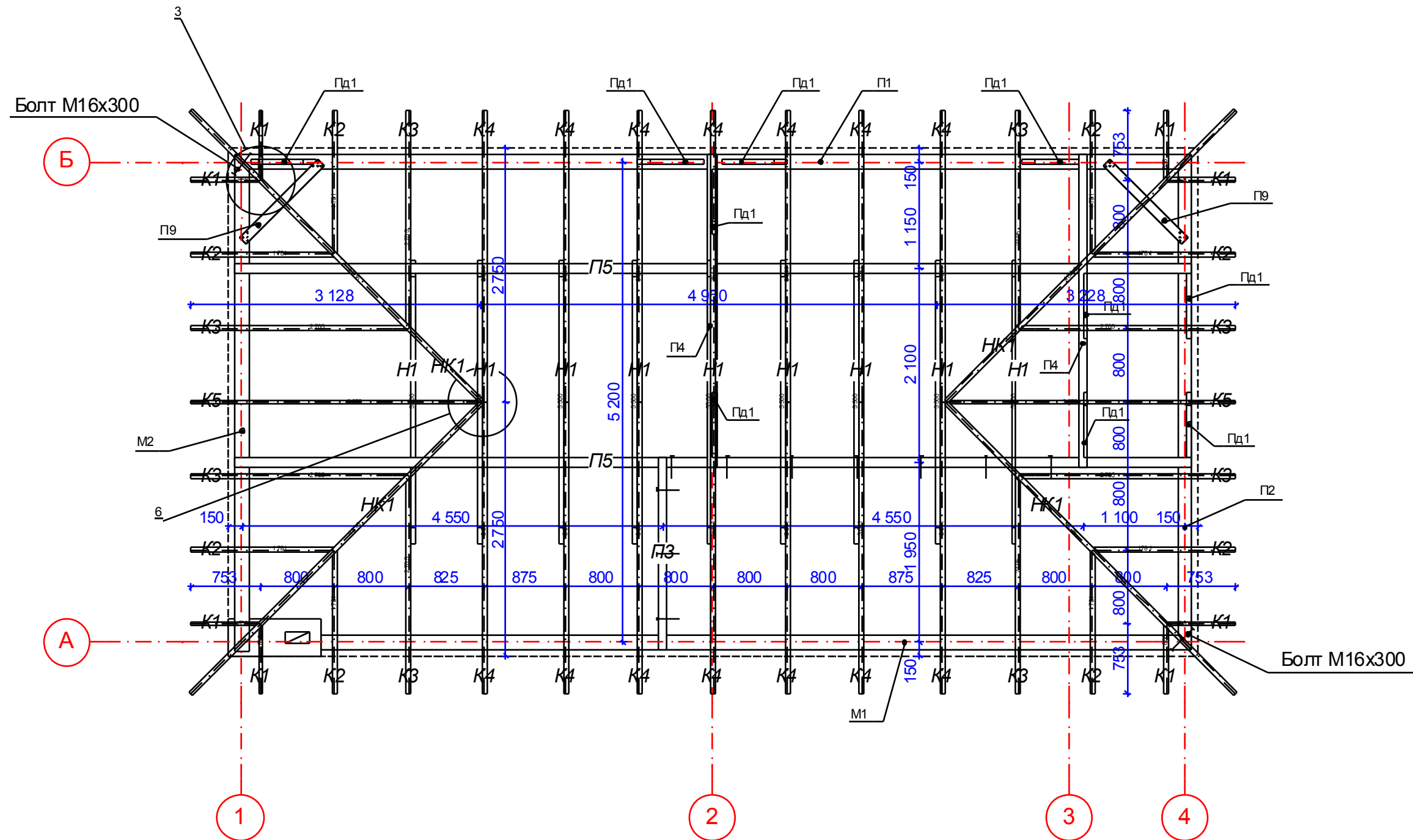


**Примітки:**

1. За відмітку 0,000 прийнято відмітку підлоги приміщення альтанки
2. Матеріал покриття - бітумна черепиця
3. Загальна площа покриття - 85 м<sup>2</sup>
4. Водовідвід - HANTER Surefit ( СИСТЕМА ТРАПЕЦІЯ - пропускна здатність при розташуванні зливної труби в торці жолоба -1,6 л/сек)

					Альтанка
				Стадія	Лист
					Листов
					16
				План даху М1:50	
Проектув.					
Н. контр.					

## План несучих дерев'яних елементів М1:50



**Примітки:**

1. Даний аркуш читати з аркушами АБ-??
2. Крови кріпляться до мауэрлата опорним брусом та цвяхами.
3. Мауэрлати до стіни кріплять анкерними болтами Ø16 мм довжиною 450 мм через 1,5 м. Прогони кріпляться до підлоги дюбелями М16х330 та до стіни М16х200 через 1,0 м.
4. Ділянки дерев'яних елементів, що примикають до дымо-вентканалів обшити двома шарами вогнетривкого гіпсокартону.
5. Конструкції кроквяної покрівлі виконувати з деревини хвойних порід 2-го сорту для крокв і мауэрлата, і 3-го сорту для настилу.
6. Вироби з дерева слід зберігати в умовах, що виключають вплив на них атмосферних опадів і прямих сонячних променів.
7. Механічна обробка дерев'яних конструкцій повинна проводитися до їхньої захисної обробки. У всіх випадках, коли при складанні або монтажі конструкцій проводиться додаткова механічна обробка, зовнішнє захисне покриття повинне бути відновлене.
8. Ділянки елементів, що дотикаються до кладки, перед монтажем покрити антисептичною пастою й ізолювати від кладки 2 мм шаром водоізоляційного матеріалу насухо. При цьому торці елементів залишити відкритими.
9. Довжини елементів уточнюються при монтажі даху.
10. Дерев'яні елементи покрівлі для забезпечення важкогоріння повинні бути оброблені сполуками антигіринами по ГОСТ 28815-96
11. Розмітку й набивання брусів обрешітки починати з конька. Стиги обрешітки влаштовувати на кроквяних ногах у піддереву.
12. При виконанні покрівельних робіт керуватися вказівками СНІП 3.03.01-87 "Несучі та огорожуючі конструкції"
13. За відмітку 0,000 прийнято відмітку проектованої підлоги приміщення альтанки.

			Альтанка	
			Стадія	Лист
				Листов
				17
Проектув.			План несучих дерев'яних елементів М1:50	
Н. контр.				



