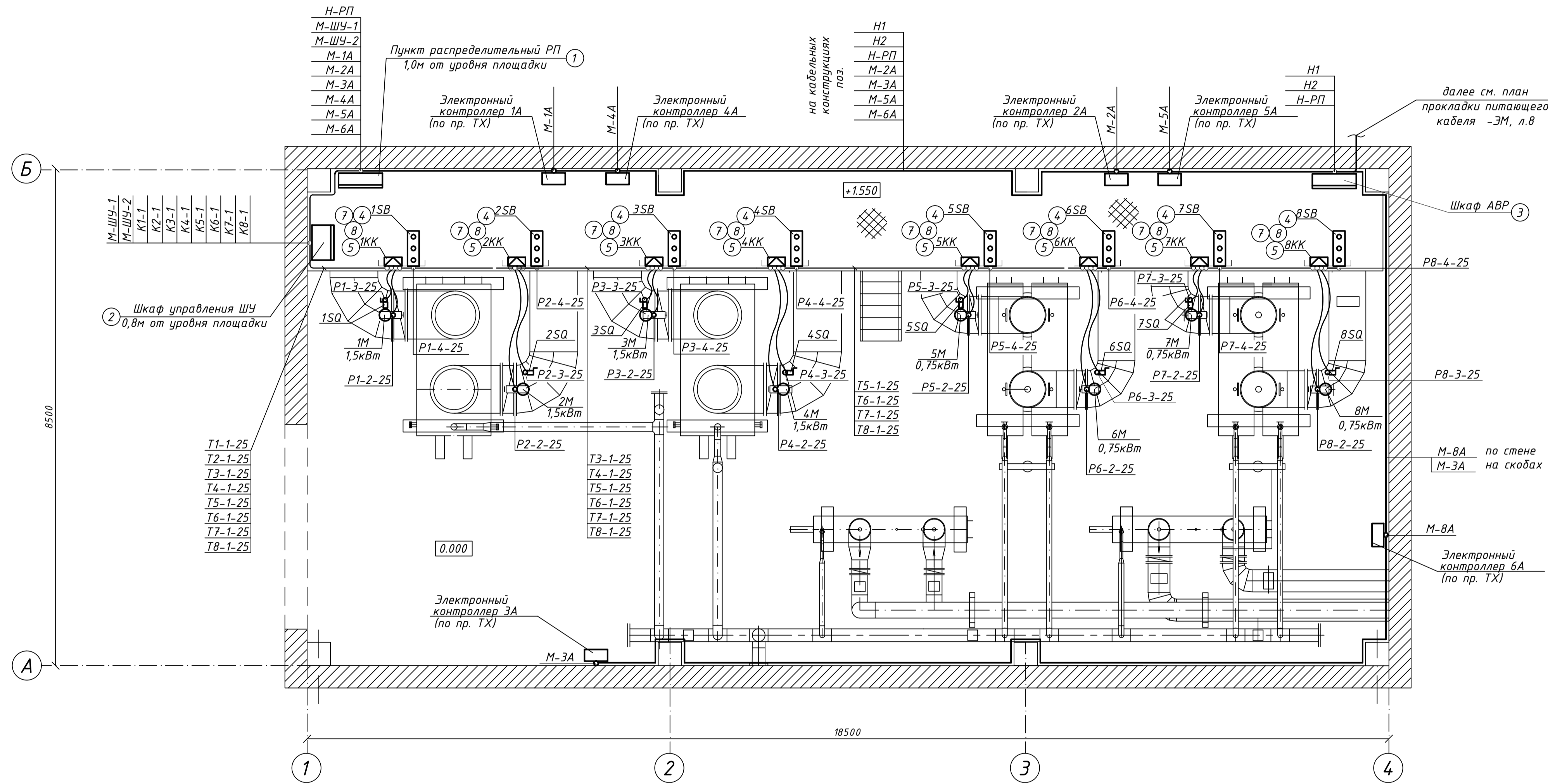


План на отм. +0.000  
M1:50



Марка, поз.	Обозначение	Наименование	Кол.	Масса, ед. кг	Прим.
		<u>Электрооборудование</u>			
1	РП	Пункт распределительный -380/220В, 50Гц с вводным автоматом на 250А, фидерные выключатели: трехполюсные: на 40А-4шт, на 25А-2шт, однополюсные на 6,3А-6шт. типа: ПР8501А-1066-2УЗ	1		
2	ШУ	Шкаф управления навесной с электроаппаратурой размером: 600x350x1200(Н)мм Документация по черт. 359024-ЭМИ-01В0-04З4	1		
3	Шкаф АВР	Шкаф управления навесной с электроаппаратурой размером: 600x350x800(Н)мм Документация по черт. 359024-ЭМИ-09В0-12З4	1		
4	1SB-8SB	Пост управления кнопочный ПКЕ-222-3У2	8		
5	1KK-8KK	Изделия завода ГЭМ Коробка с наборными зажимами Ч615АУ2	8		
6		Коробка протяжная Ч994У2	120		
7		Стойка для установки аппаратов КЗ14УХЛ2	16		
8		Профиль монтажный К101/1У2	10		
9		Кабельная конструкция:			
9.1		Стойка кабельная Н=600мм типа: К1151У3	20		
9.2		Полка кабельная L=250мм типа: К1161У3	60		
10		Наконечник кабельный типа: 70-10-13-МУХЛ3	30		
11		Бирка маркировочная для силовых кабелей типа: Ч134У3,5	46		
12		Бирка маркировочная для контрольных кабелей типа: Ч136У3,5	50		
13		Скоба типа: К142У2	70		
14		Дюбель 5x40мм типа: Ч658У3	180		

1. Данный чертёж рассматривать совместно с черт. 359024-ЭМ, л.13

Изм.	Лист N	уч.	Издок.	Подпись	Дата	Статус	Лист	Листов
Разраб.	Ситников					Р		

Установка саморазмывных фильтров на трубах оборотной воды низкого и высокого напора. Электрочасть.  
План расположения электрооборудования и кабельно-трубная разводка.

2012г. Формат: А1

Инв. N подл. Подпись и дата. Взам. инв. N