

Данные питающей сети

Тип
Номинальный ток, А
Расцепитель, А

Тип, напряжение
Расчетный ток, А
Установленная мощность, кВт

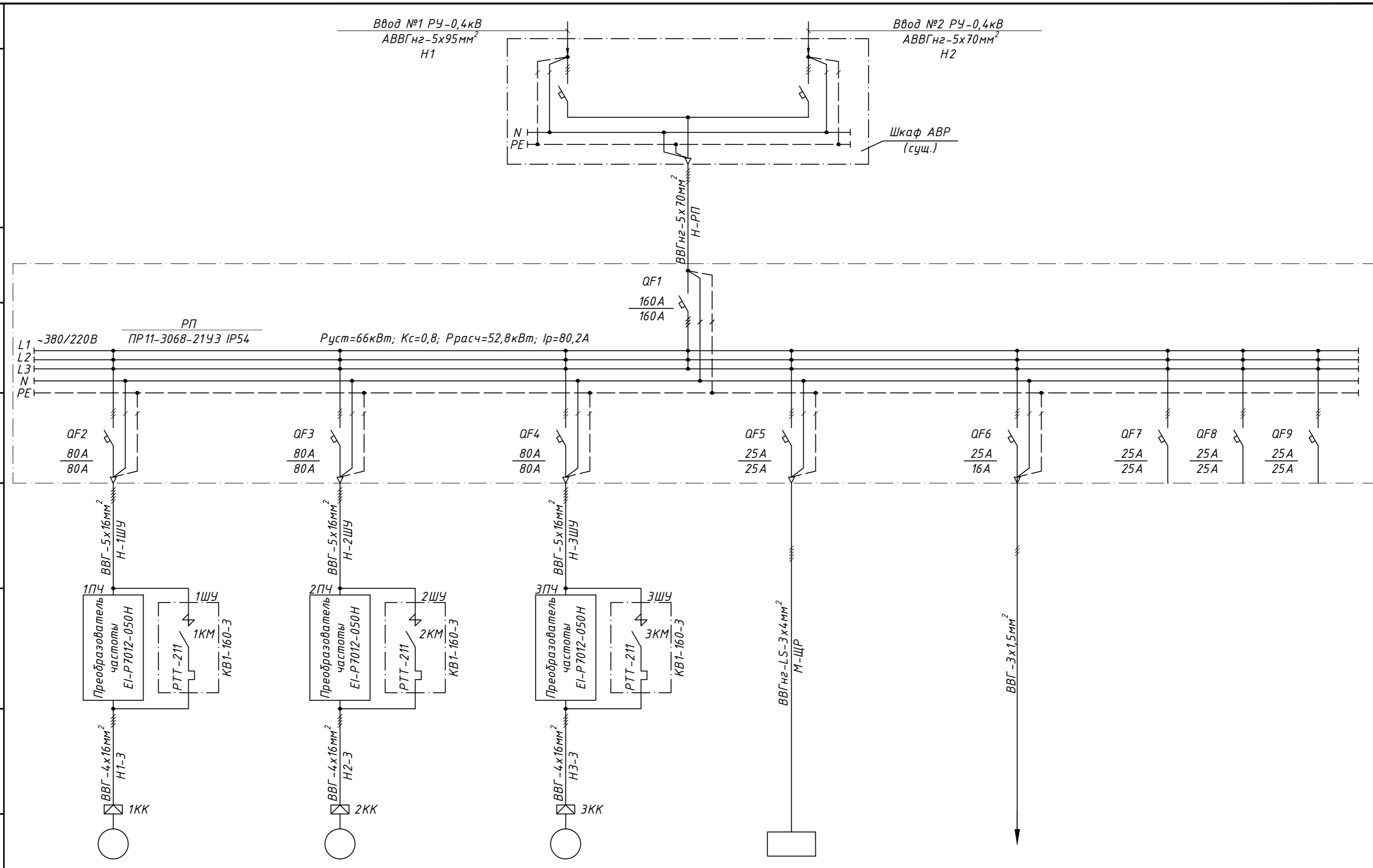
Тип
Номинальный ток, А
Расцепитель или плавкая вставка, А

Тип
Номинальный ток, А
Расцепитель автомата, Уставка, А
Нагревательный элемент теплового реле, Т-тепловой, Уставка, А

Марка и сечение проводника

Марка и сечение проводника

| Электроприемники | Условное графическое изображение | |
|------------------------|----------------------------------|------|
| | № по плану | 1М |
| | Тип | |
| | Номинальная мощность, кВт | 22 |
| | Ток, А | 45,9 |
| Наименование механизма | Электродвигатель насоса №1 | |



| № по плану | 1М | 2М | 3М | | | |
|---------------------------|----------------------------|----------------------------|----------------------------|----------------------------|-------------------|--------|
| Тип | | | | | | |
| Номинальная мощность, кВт | 22 | 22 | 22 | | | |
| Ток, А | 45,9 | 45,9 | 45,9 | | | |
| Наименование механизма | Электродвигатель насоса №1 | Электродвигатель насоса №2 | Электродвигатель насоса №3 | Щиток распределительный ЩР | Щит КИП (питание) | Резерв |

Изм. Лист N уч. Изм. Подпись и дата

| Изм. | Лист | N уч. | Изм. | Подпись | Дата |
|---|----------|-------|------|---------|------|
| | | | | | |
| Разраб. | Ситников | | | | |
| Насосная станция ЛНС №5 Электрочасть. | | | | | |
| РП. Схема однолинейная принципиальная ~380/220В. | | | | | |
| Стадия | | | | | |
| Лист | | | | | |
| Листов | | | | | |