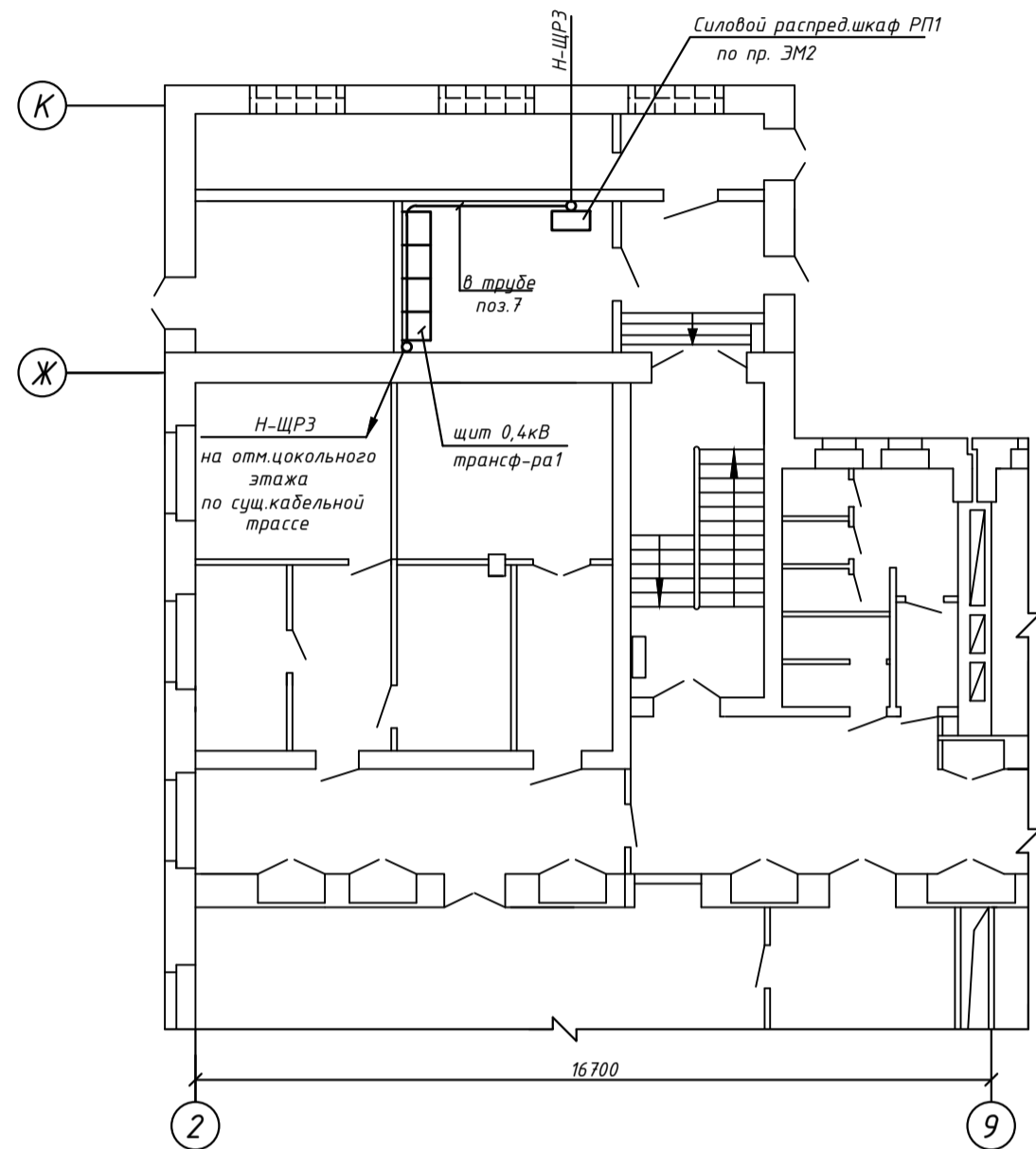
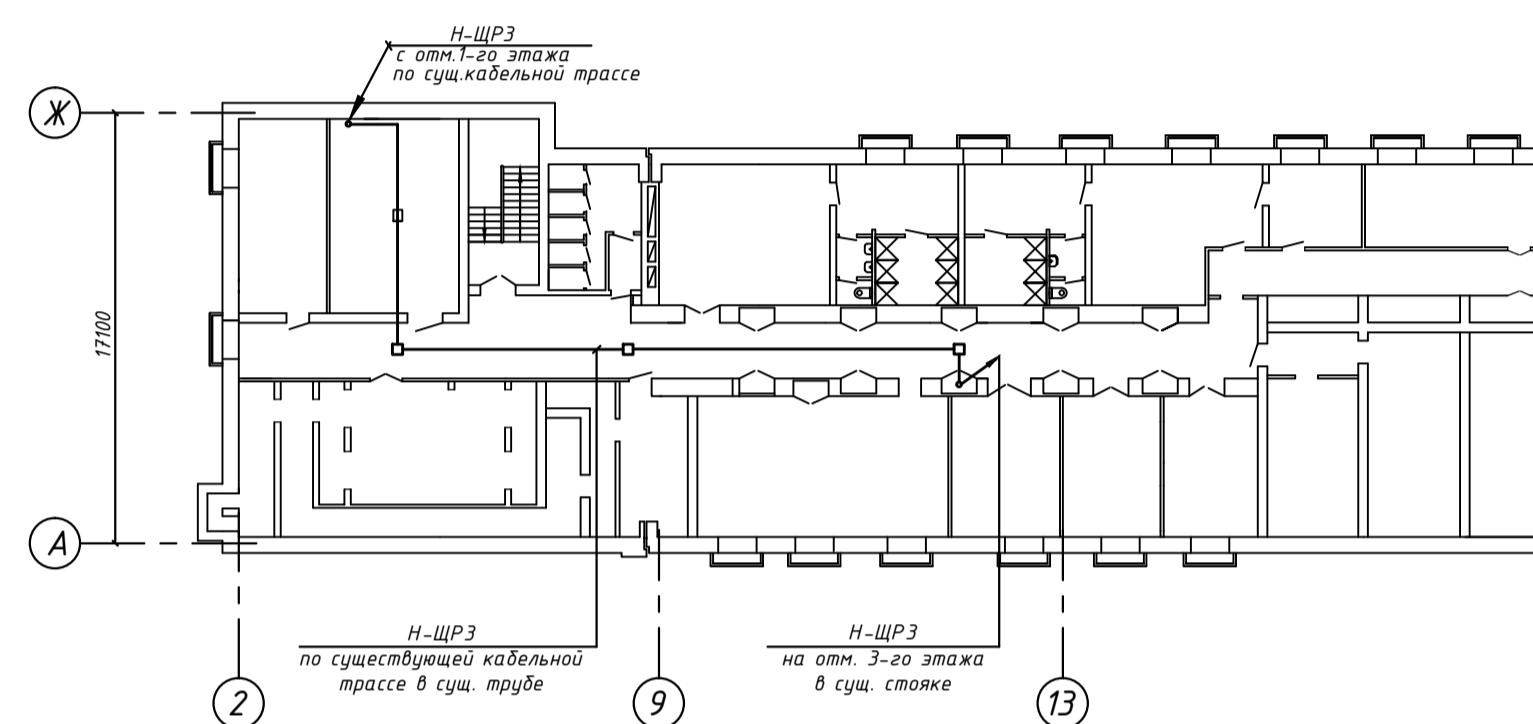


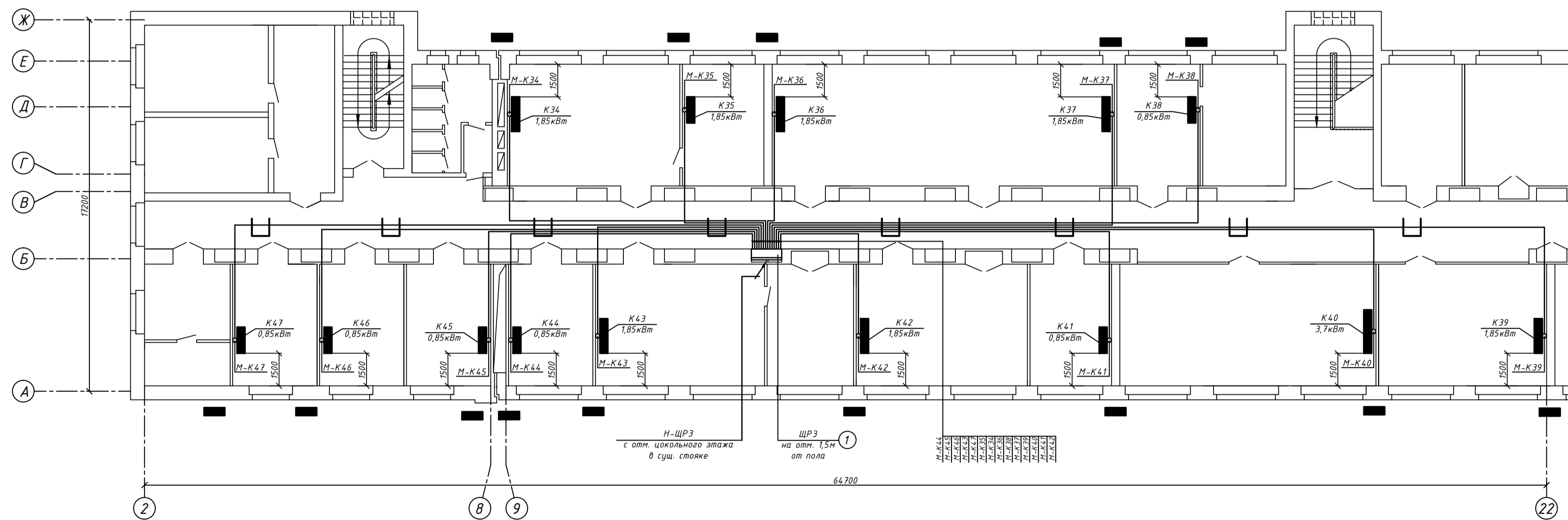
Фрагмент плана 1 этажа в осях 2-9
М 1:100



Фрагмент плана цокольного этажа
М 1:200



Фрагмент плана 3 этажа в осях 2-22
М 1:100



Марка, поз.	Обозначение	Наименование	Кол.	Масса, ед.кг	Прим.
1	ЩРЗ	Щиток распределительный			
1.1		в комплекте:			
		Корпус щитка распределительного, встраиваемый на 48 модулей, IP31, 630x320x120 (ВxШxГ)	1		
		типа : ЩРВ-48в-1 36 УХЛ3	1		
1.2		Вводной автомат : ВА47-29 3р 50А х-ка В	1		
1.3		Независимый расцепитель РН47	1		
		Отходящие линии :			
1.4		Выключатель автоматический ВА47-29 3р 25А х-ка В	2		
1.5		ВА47-29 3р 20А х-ка В	13		
5		Материалы			
		Труба гофрированная ПВХ			
		Ди=25мм	200м		
6		Держатель с защелкой и дюбелем для гофротрубы с Ди=25мм	200		
7		Труба стальная водогазопроводная, ГОСТ 3262-75 с диаметром усл. прохода Ди=80мм	5м		
8		Кабеленесущие системы			
		Лоток перфорированный, 110x300x300мм	22		
9		Комплект соединительный КС	66		
10		Гайка со стопорным буртом М8	200		
11		Шпилька М8, L=1000мм	100		
12		Держатель горизонтальный ДН, L=350мм	50		
13		Держатель потолочный ДР	100		

1. Данный чертеж рассматривать совместно с черт. ЭМ4, л.2.
2. Прокладку кабелей питания кондиционеров осуществлять:
 - по центральному коридору в неметаллическом лотке поз.8 за подвесным потолком.
 - от лотка к кондиционерам в ПВХ гофротрубе поз.5 за подвесным потолком.
 - спуски кабелей к кондиционерам выполнить скрыто в штробе.

Изм.	М.р.	Лист	М.авт.	Лист	Дата
Лабораторный корпус					
Фрагмент плана 3-го этажа в осях 2-22. Электрическая					
Прокладка питающих кабелей к кондиционерам.					
2012г.					
Формат: А2x3					