



**ПРЕДПРОЕКТНОЕ ПРЕДЛОЖЕНИЕ**

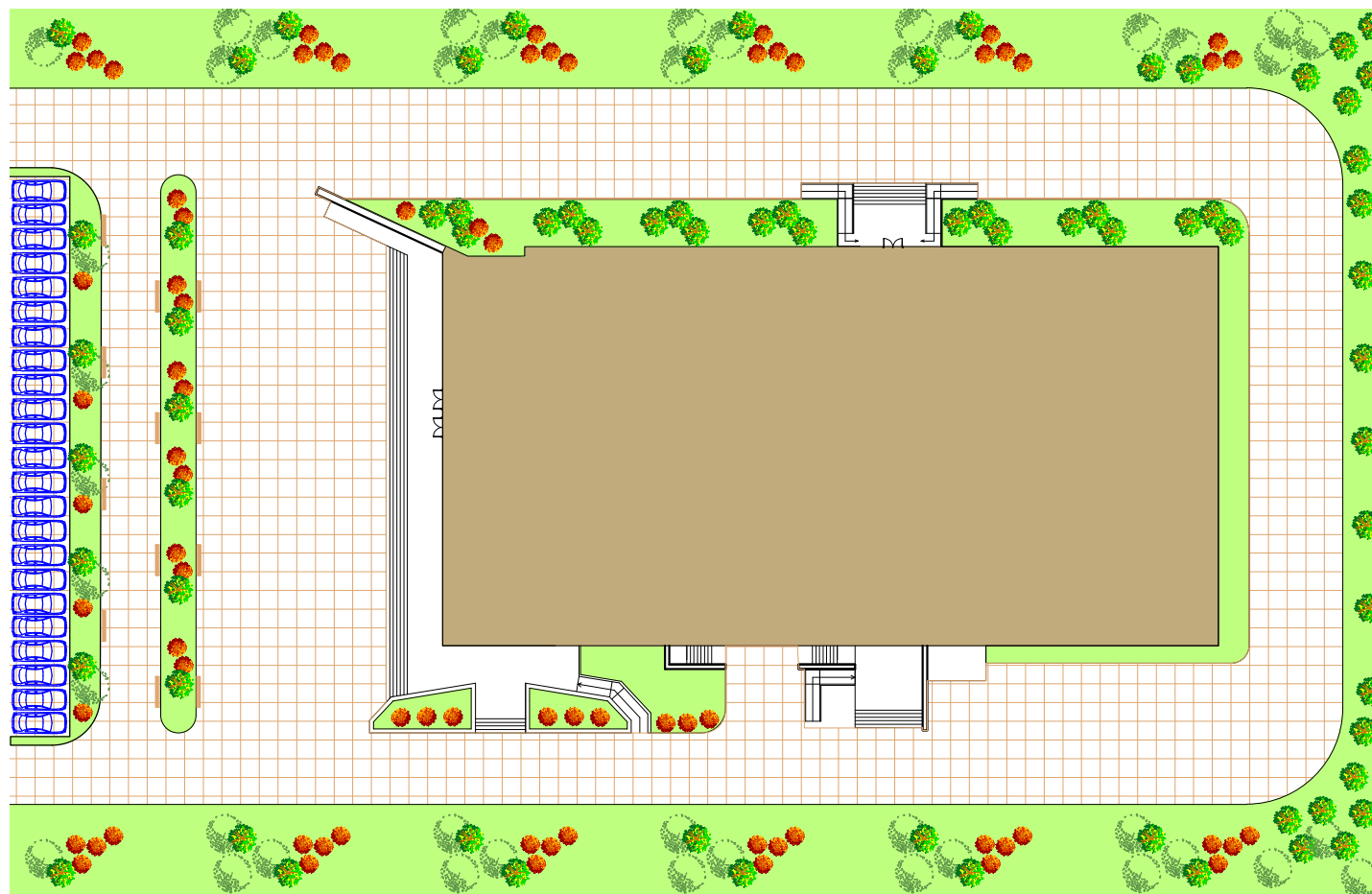
по капитальному ремонту  
здания

**ДОМА КУЛЬТУРЫ "ОКТЯБРЬ"**

по адресу: г. Лосино-Петровск, ул. Ленина д.6.



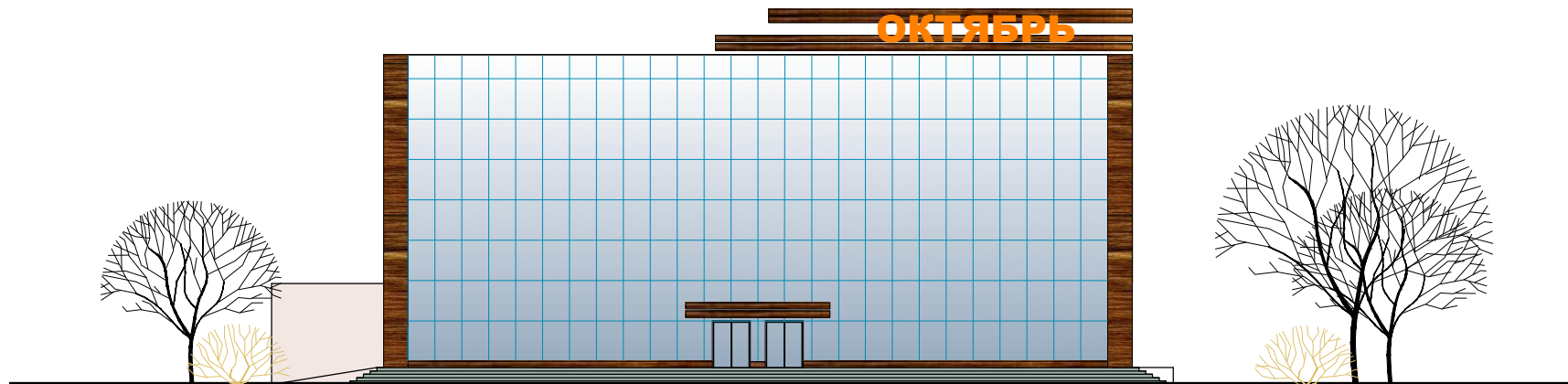
## СХЕМА БЛАГОУСТРОЙСТВА ТЕРРИТОРИИ здания Дома культуры "ОКТАБРЬ"



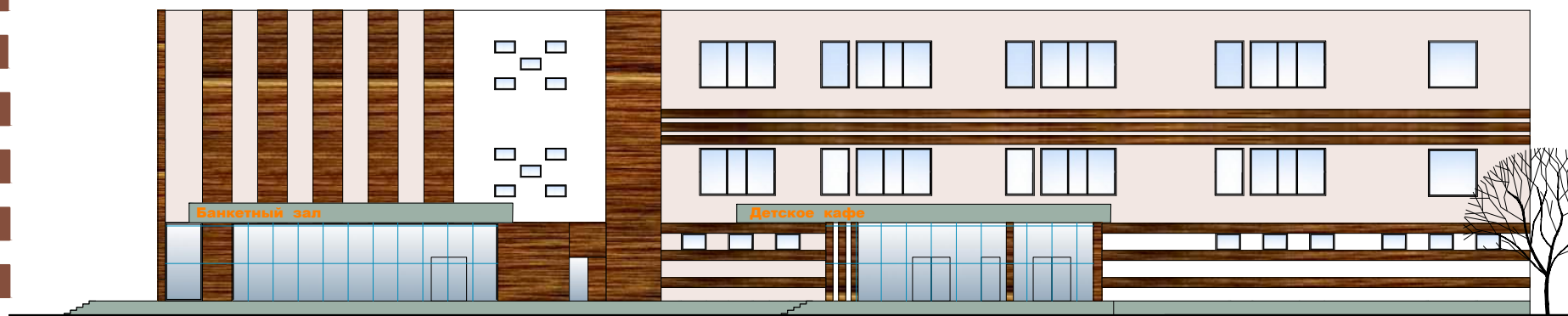
При проведении реконструкции объекта планируется комплексное благоустройство и озеленение территории Дома культуры "Октябрь", предусмотрена организация парковки для легкового транспорта, озелененная зона для отдыха, устройство мощения из тротуарной плитки площади перед Домом культуры.

При благоустройстве территории будут учтены необходимость отделения пешеходной зоны площади от проезжей части ул. Ленина, требования доступности объекта для маломобильных групп населения.

**Главный фасад.  
Предпроектное предложение.**



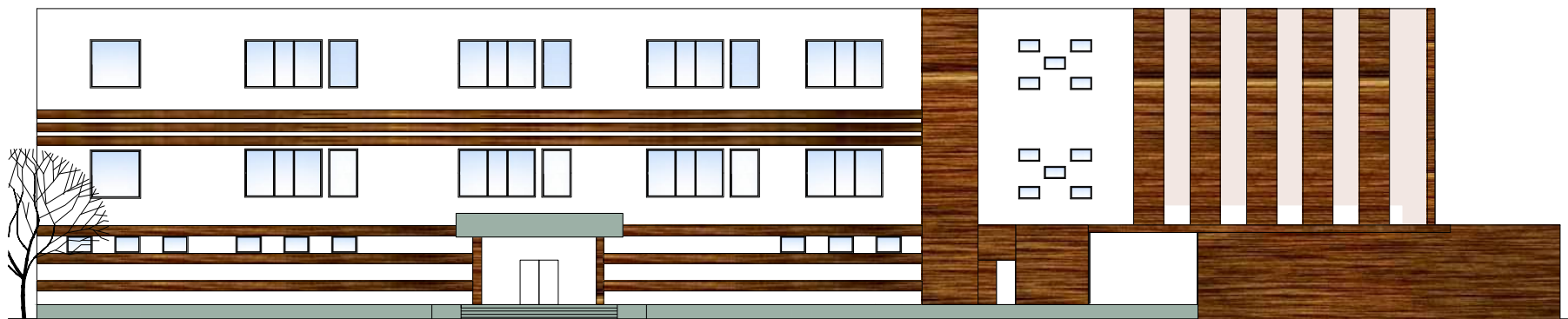
**Боковой фасад.  
Предпроектное предложение.**



При капитальном ремонте здания предусмотрено выполнить ремонт наружных стен с устройством вентилируемого фасада из композитных плит. Это позволит придать современный облик зданию и соблюсти современные требования по энергосбережению в зданиях.



**Боковой фасад.  
Предпроектное предложение.**



**Дворовый фасад.  
Предпроектное предложение.**



При ремонте фасада предусматривается замена оконных блоков и витражей, дверных блоков, ремонт козырьков над входными группами. Предусмотрено соблюдение современных требований по доступности объекта для маломобильных групп населения.



**Предлагаемые материалы для отделки фасадов**



- На главном фасаде здания существующие витражи предлагается заменить на структурное остекление;



- Отделка фасадов выполняется из композитных плит. Для отделки приняты следующие цветовые решения:



- Панели под дерево;



- Панели белого цвета;

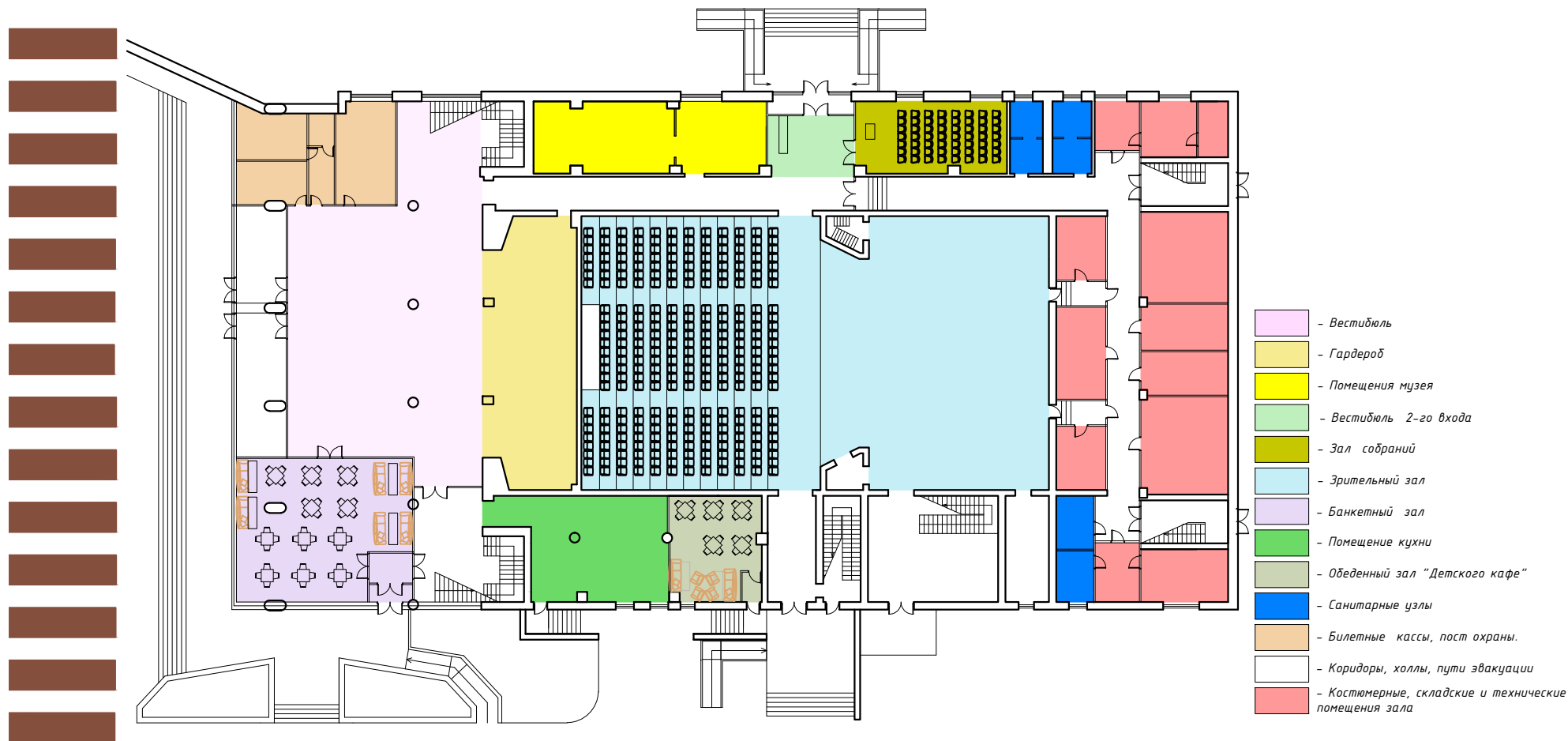


- Панели бежевого цвета.

Цветовые решения отделочных материалов могут быть уточнены при разработке проекта.

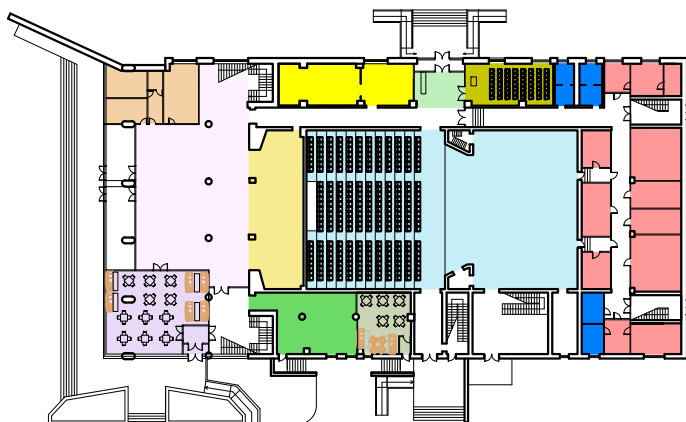


## СХЕМА ФУНКЦИОНАЛЬНОГО ЗОНИРОВАНИЯ ПОМЕЩЕНИЙ 1-го ЭТАЖА

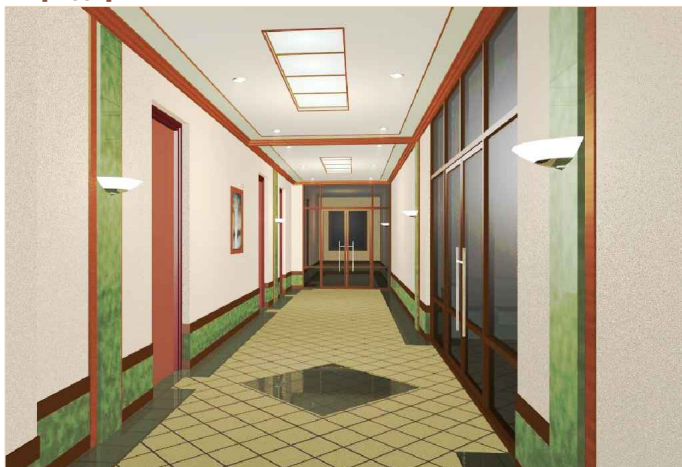


Ввиду того, что здание Дома культуры "ОКТАБРЬ" является основным культурным объектом города при реконструкции предусматривается максимальное сохранение его кружковых и образовательных функций, а так же включение в его состав (за счет расширения площади первого этажа) дополнительного зала собраний для проведения встреч, совещаний и круглых столов, банкетного зала для проведения торжеств и детского кафе.

## ПРЕДЛАГАЕМЫЕ РЕШЕНИЯ ПО ВНУТРЕННЕЙ ОТДЕЛКЕ ПОМЕЩЕНИЙ 1-го ЭТАЖА



Коридоры и холлы



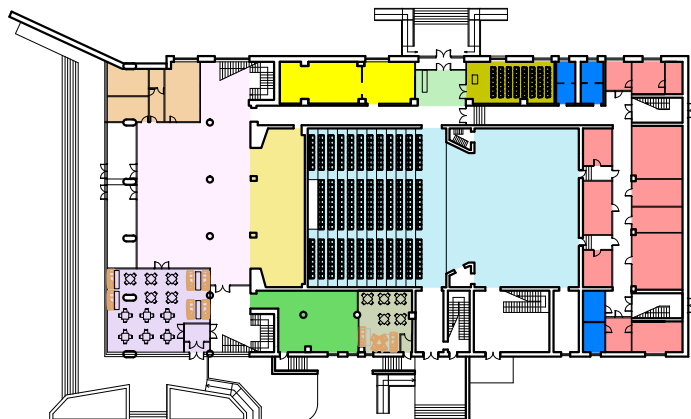
ВЕСТИБЮЛЬ ГЛАВНОГО ВХОДА



Внутренняя отделка основных посетительских помещений 1-го этажа предусматривается с учетом требований декоративности и повышенной износостойкости: полы - керамогранитная плитка, стены - декоративная штукатурка, окраска, потолки - подвесные (ГЛЛ, "Армстронг").



## ПРЕДЛАГАЕМЫЕ РЕШЕНИЯ ПО ВНУТРЕННЕЙ ОТДЕЛКЕ ПОМЕЩЕНИЙ 1-го ЭТАЖА



**ДЕТСКОЕ КАФЕ**



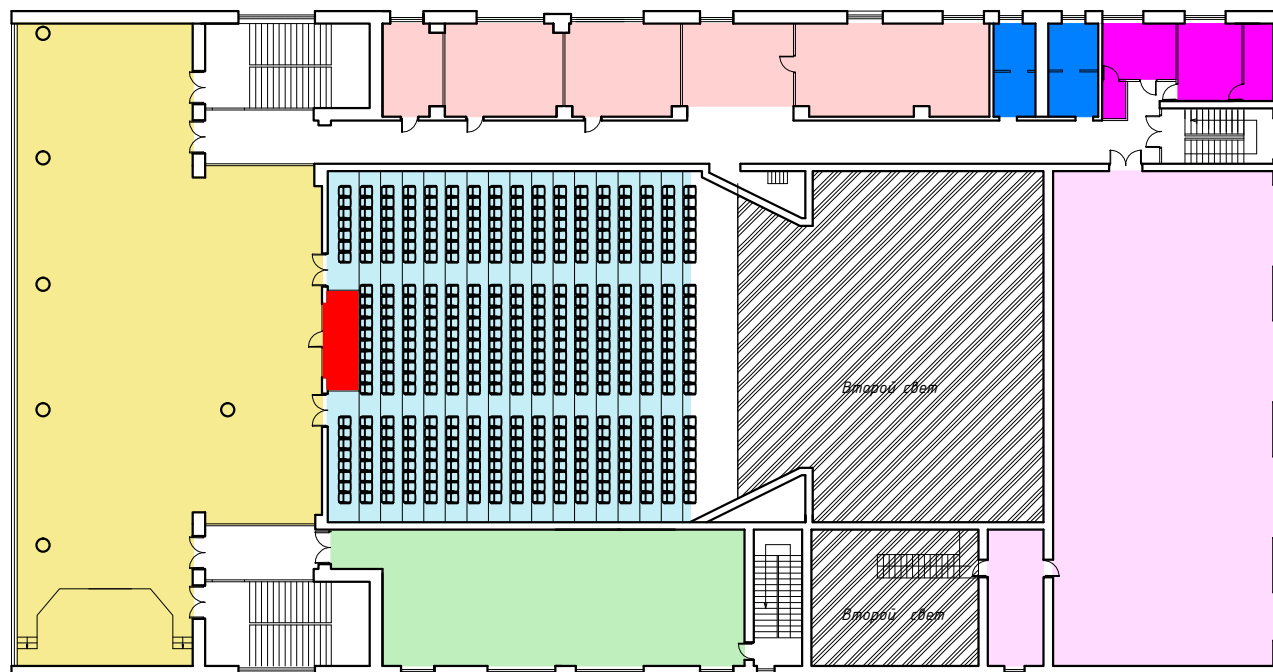
**БАНКЕТНЫЙ ЗАЛ**



**Внутренняя отделка помещений банкетного зала и детского кафе: полы - керамогранитная плитка, стены - декоративная штукатурка, окраска, потолки - подвесные (ГЛЛ, "Армстронг").**



## СХЕМА ФУНКЦИОНАЛЬНОГО ЗОНИРОВАНИЯ ПОМЕЩЕНИЙ 2-го ЭТАЖА

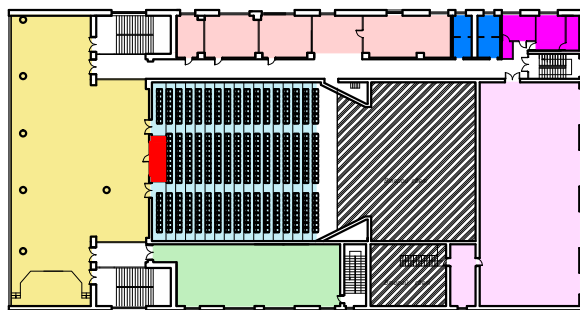


- Спортивный зал с тренерской
- Раздевалки и душевые при спортивном зале
- Второй свет
- Лекционный зал
- Многофункциональный зал
- Зрительный зал
- Помещение оператора
- Коридоры, холлы, пути эвакуации
- Административные помещения
- Санитарные узлы

Ввиду того, что здание Дома культуры "ОКТЯБРЬ" является основным культурным объектом города при реконструкции предусматривается максимальное сохранение его кружковых и образовательных функций, а так же включение в его состав (за счет расширения площади первого этажа) дополнительного зала собраний для проведения встреч, совещаний и круглых столов, банкетного зала для проведения торжеств и детского кафе.

## ПРЕДЛАГАЕМЫЕ РЕШЕНИЯ ПО ВНУТРЕННЕЙ ОТДЕЛКЕ ПОМЕЩЕНИЙ 2-го ЭТАЖА

Административное помещение



Лекционный зал

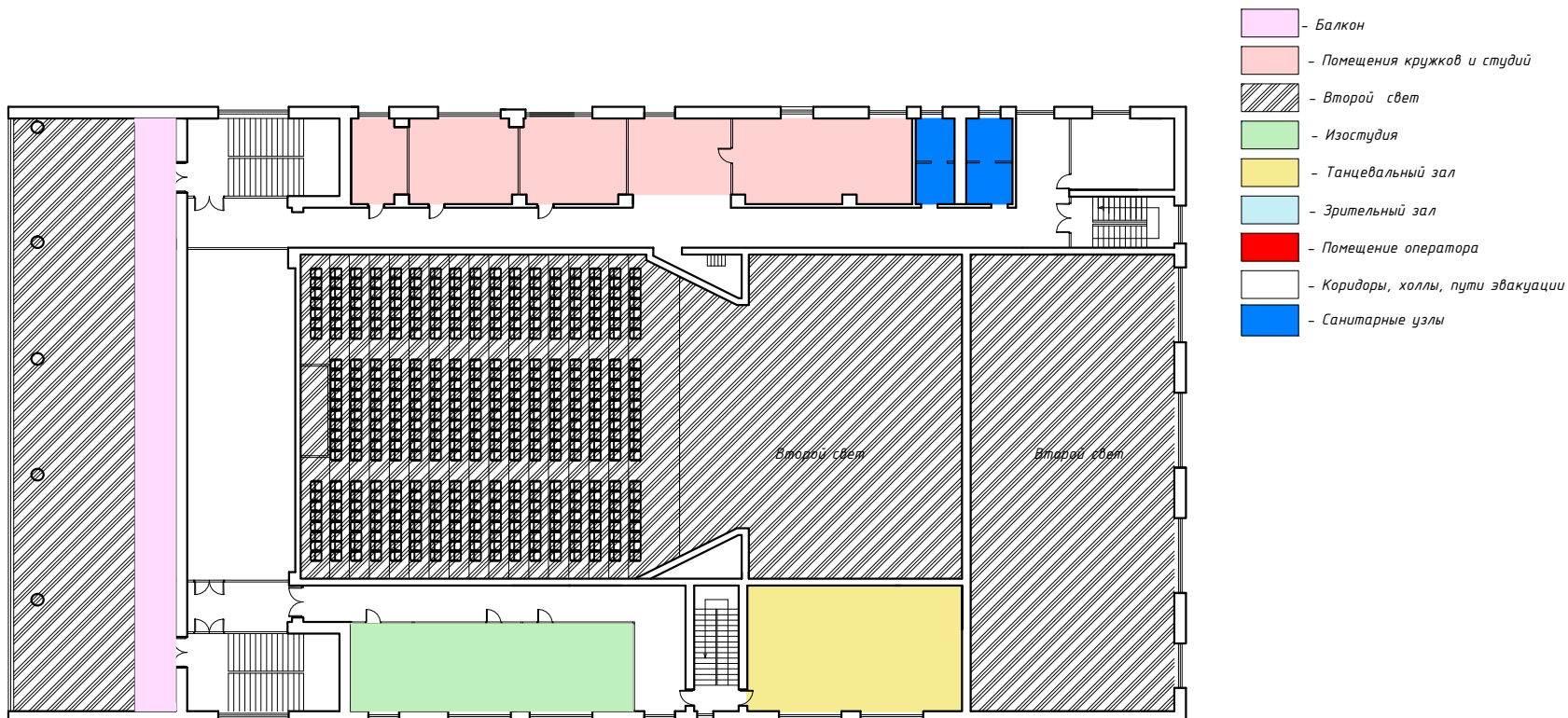


Кабинет руководителя



Внутренняя отделка лекционного зала, административных помещений и кабинета руководителя: полы - паркетная доска, стены - декоративная штукатурка, окраска, потолки - подвесные (ГКЛ).

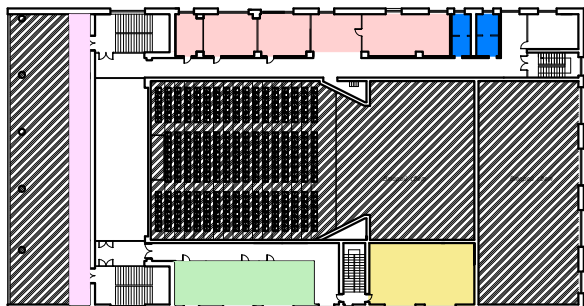
## СХЕМА ФУНКЦИОНАЛЬНОГО ЗОНИРОВАНИЯ ПОМЕЩЕНИЙ 3-го ЭТАЖА



На третьем этаже здания предусмотрено сохранение существующих помещений кружков и студий. При проведении ремонта предлагается ремонт отделки этих помещений для создания более комфортных условий для проведения занятий.

## ПРЕДЛАГАЕМЫЕ РЕШЕНИЯ ПО ВНУТРЕННЕЙ ОТДЕЛКЕ ПОМЕЩЕНИЙ 3-го ЭТАЖА

Помещение изостудии



**Внутренняя отделка кружковых помещений и изостудии: полы - линолеум, стены - декоративная штукатурка, окраска, потолки - подвесные (ГЛЛ, "Армстронг").**