

ООО «Проектное бюро»
111020 г. Москва, ул. Дворников, д. 7
e-mail: info@projects-buro.ru



ПРОЕКТ
Индивидуального жилого дома и хоз. построек
по адресу: МО, пос. Витинево.

Москва, 2012г.

ООО «Проектное бюро»
111020 г. Москва, ул. Дворников, д. 7
e-mail: info@projects-buro.ru

ПРОЕКТ
Индивидуального жилого дома и хоз. построек
по адресу: МО, пос. Витинево.

Генеральный директор

ГАП

Разработал

Игонин В.В.

Ильина Е.А.

Уткина Е.С.

Москва, 2012г.

Состав проекта:

1. Пояснительная записка	2-4
2. Схема генплана	5
3. План фундамента	6
4. План 1-го этажа	7
5. План 2-го этажа	8
6. План мансарды	9
7. План кровли	10
8. Фасад в осях З-1	11
9. Фасад в осях 1-Э	12
10. Фасад в осях А-Г	13
11. Фасад в осях Г-А	14
12. Разрез 1-1	15
13. Визуализация. Вид 1.	16
14. Визуализация. Вид 2.	17
15. Навес для хранения автомобиля.	18
16. Баня. Планировочные решения.	19.
17. Баня. Разрез 1 - 1.	20.
18. Баня. Фасады.	21.

Пояснительная записка.

Общие данные:

Проектом предусмотрено строительство индивидуального жилого дома и хоз.построек на участке по адресу: МО, пос. Витинево.

Основанием для разработки проекта является: договор на выполнение работ №1 от 17.10.12г. и кадастровый план земельного участка, предоставленный заказчиком.

Проект выполнен по эскизам утвержденным заказчиком, в соответствии с требованиями существующих нормативных документов, действующих на территории РФ к следующим природно-климатическим условиям:

- температура наружного воздуха в холодный период -28°C ;*
- температура наружного воздуха в теплый период $28,5^{\circ}\text{C}$;*
- средняя температура отопительного периода $-3,1^{\circ}\text{C}$;*
- продолжительность отопительного периода 216 суток;*

Технико-экономические показатели по жилому дому:

Тип дома: индивидуальный, для постоянного проживания.

Этажность: 2 этажа с мансардой.

- Площадь застройки: - жилой дом - $175,6\text{ м}^2$;*
- Общая площадь - $307,2\text{ м}^2$, в том числе: жилая площадь - $117,4\text{ м}^2$; не жилая площадь - $189,8\text{ м}^2$.*

Высота этажа (в конструкциях, без учета отделки): 1-го этажа - $3,45\text{ м}$; 2-го этажа - $3,3\text{ м}$; мансарды - $3,3\text{ м}$;

Площадь застраиваемого земельного участка - 1500 кв.м .

Дом имеет размеры в плане $13,3 \times 11,3\text{ м}$ и высоту $14,1\text{ м}$ по коньку.

Функциональные и объемно-планировочные и конструктивные решения

На первом этаже расположены тамбур входа, гардеробная, гостиная, спортзал, кухня, санузел, постирочная, топочная. В в средней части дома предусмотрена несущая стена, на которую опирается монолитная плита перекрытия.

На втором этаже размещены три жилых комнаты с пристроенными гардеробными, холл, два санузла.

Пространство мансарды предусмотрено использовать в качестве детской игровой комнаты. Дом имеет неотапливаемый чердак в верхней подкровельной части, незадействованной помещением мансарды. Доступ к чердаку обеспечен через люк и откидную лестницу в потолке в помещении мансарды.

Конструктивные решения:

1.) Конструктивная схема дома

Конструктивная схема здания с продольными стенами. Пространственная жесткость и устойчивость дома обеспечивается совместной работой фундаментов, продольных несущих стен и перекрытий.

2.) План фундамента

Тип фундамента – ленточный монолитный. Глубина заложения фундамента – 1,6м.

3.) Стены

– Наружные стены – пеноблок толщ. 400мм, утеплитель типа “Пеноизол” толщ. 120мм, облицовка керамическим кирпичом М 150 толщ. 120мм.

– Внутренние стены – пеноблок толщ. 300мм, кладка вытяжных труб – из кирпича кладочного на цементно-песчанном растворе.

4.) Перекрытия

– Перекрытия – монолитный ж/б.

5.) Лестницы

– Лестницы внутренние и наружные – монолитный ж/б.

6.) Конструкция кровли:

– Стропильная система – из деревянных балок с опиранием на наружные стены дома;

– Покрытие кровли – металлочерепица, с утеплением;

7.) Двери

Все внутренние двери запроектированы деревянными шириной 800–900мм высотой 2100 мм. Входные двери – металлические, утепленные.

8. Окна:

Оконные блоки выполнить из ПВХ оконных блоков с двухкамерными стеклопакетами. Установить по технологии производителя.

9. Полы:

Полы выполняются по основанию из монолитных бетонных плит перекрытия, конструкции полов – толщ. 80мм, в том числе: с утеплитель –50мм, покрытие полов (керамическая плитка, паркетная доска, ламинат) – 30мм. Укладку покрытий полов выполнить по технологии производителя.

Инженерные коммуникации индивидуального жилого дома:

Проектом предусмотрено обеспечение жилого дома следующими инженерными коммуникациям

- 1. Электроснабжение – от общегородских электросетей;*
- 2. Водопровод – от индивидуальной водопроводной скважины (колодца) на участке*
- 3. Канализация – автономная, с устройством септика.*
- 4. Отопление – газовый котел с возможностью использования комбинированных видов топлива (газ, твердые виды топлива);*

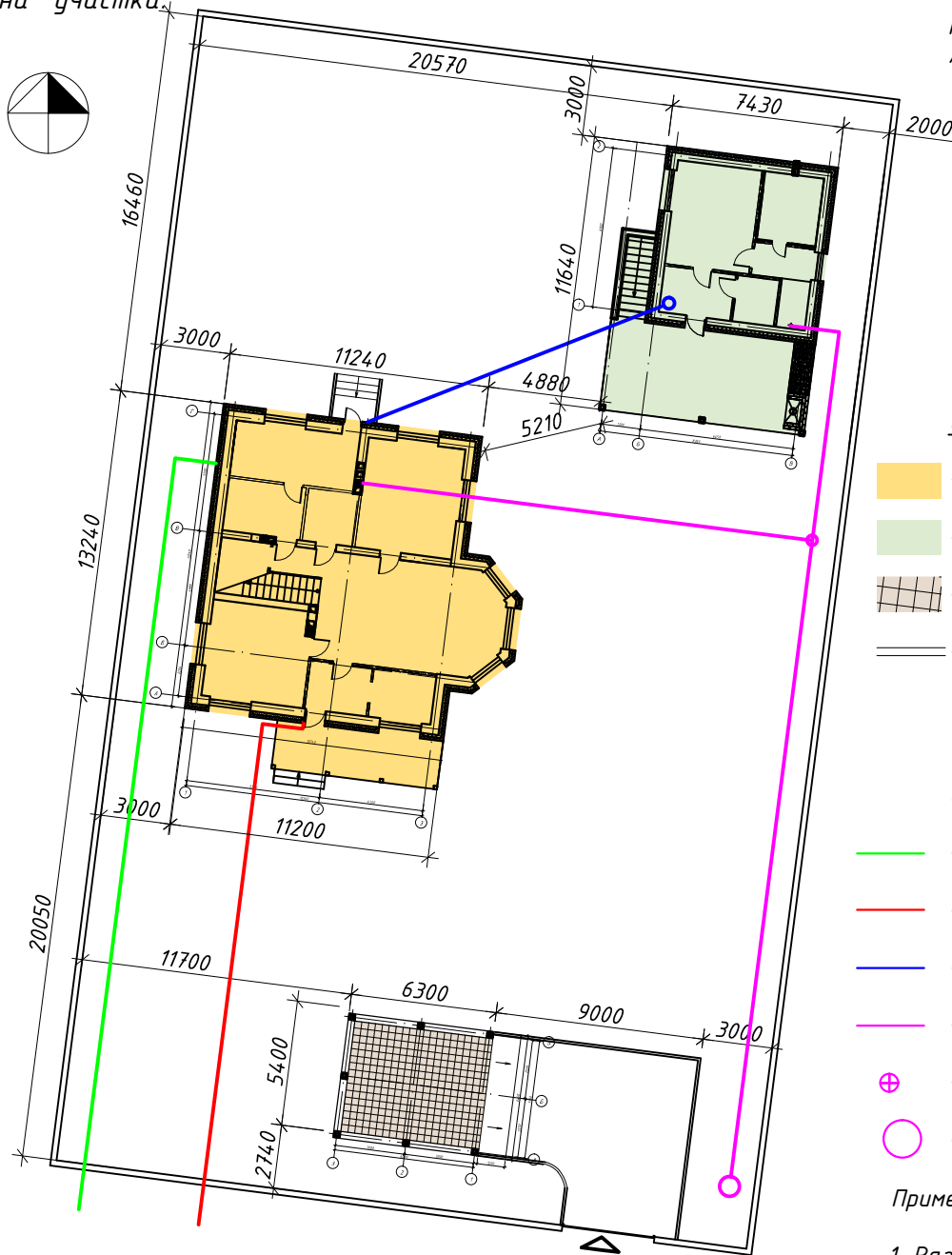
Технические решения, принятые в проекте, соответствуют требованиям экологических, санитарно-гигиенических, противопожарных и других норм, действующих на территории Российской Федерации и обеспечивают безопасную эксплуатацию объекта при соблюдении предусмотренных проектом мероприятий.

Главный архитектор

Ильина Е.А.

Схема генплана участка.
М 1 : 200.

Схема генплана участка выполнена на основе
кадастрового плана № 50:12:004.0123:117, предостав-
ленного заказчиком, для разработки проекта.



Условно-графические обозначения:

- Жилой дом - площадь застройки 176,5м²
- Баня - площадь застройки 97,8м²
- Навес для автомобиля - площадь застройки 34,6м²
- Ограждение участка

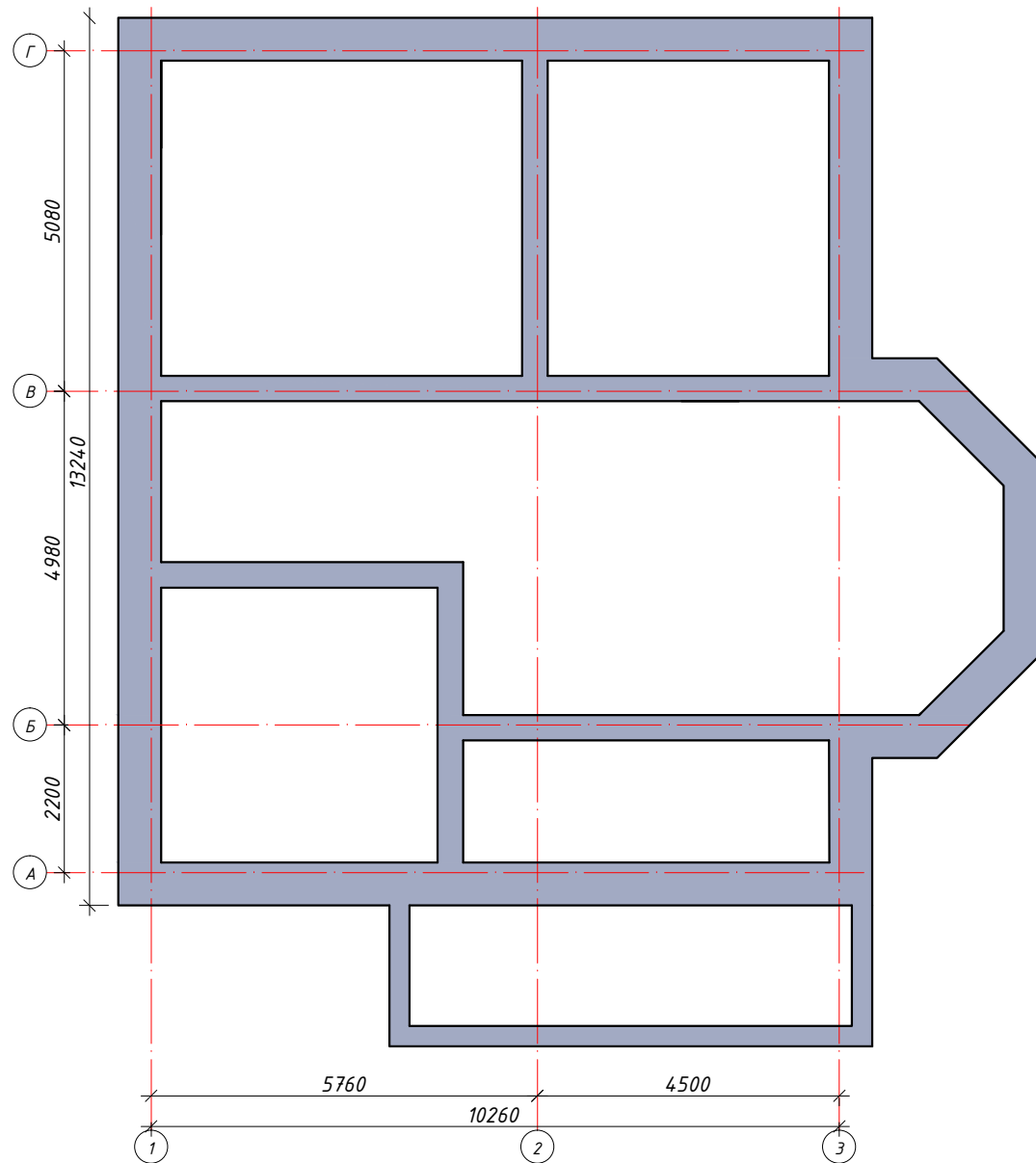
Проектируемые инженерные коммуникации:

- ввод газа
- ввод электричества
- водоснабжение от скважины
- канализация
- поворотный колодец
- септик

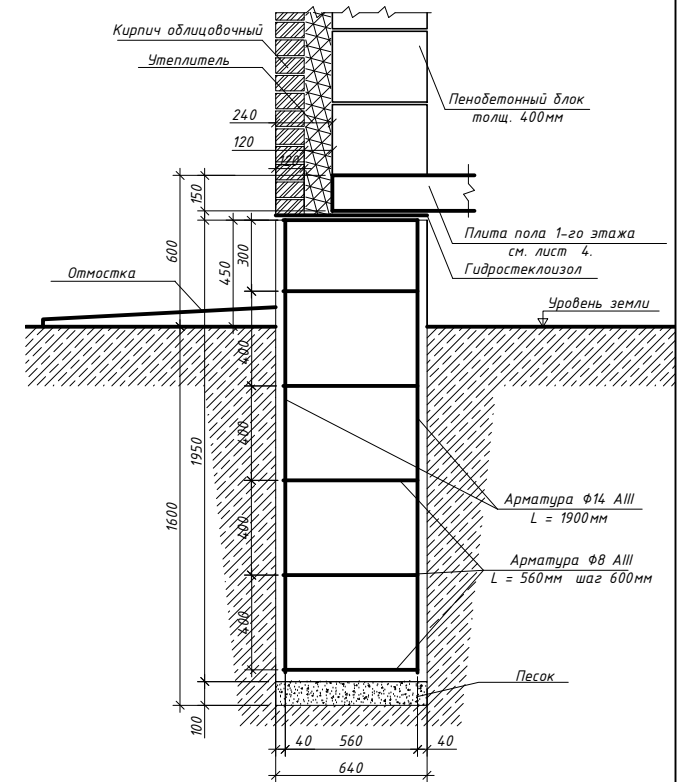
Примечание:

1. Размещение инженерных коммуникаций показано условно.

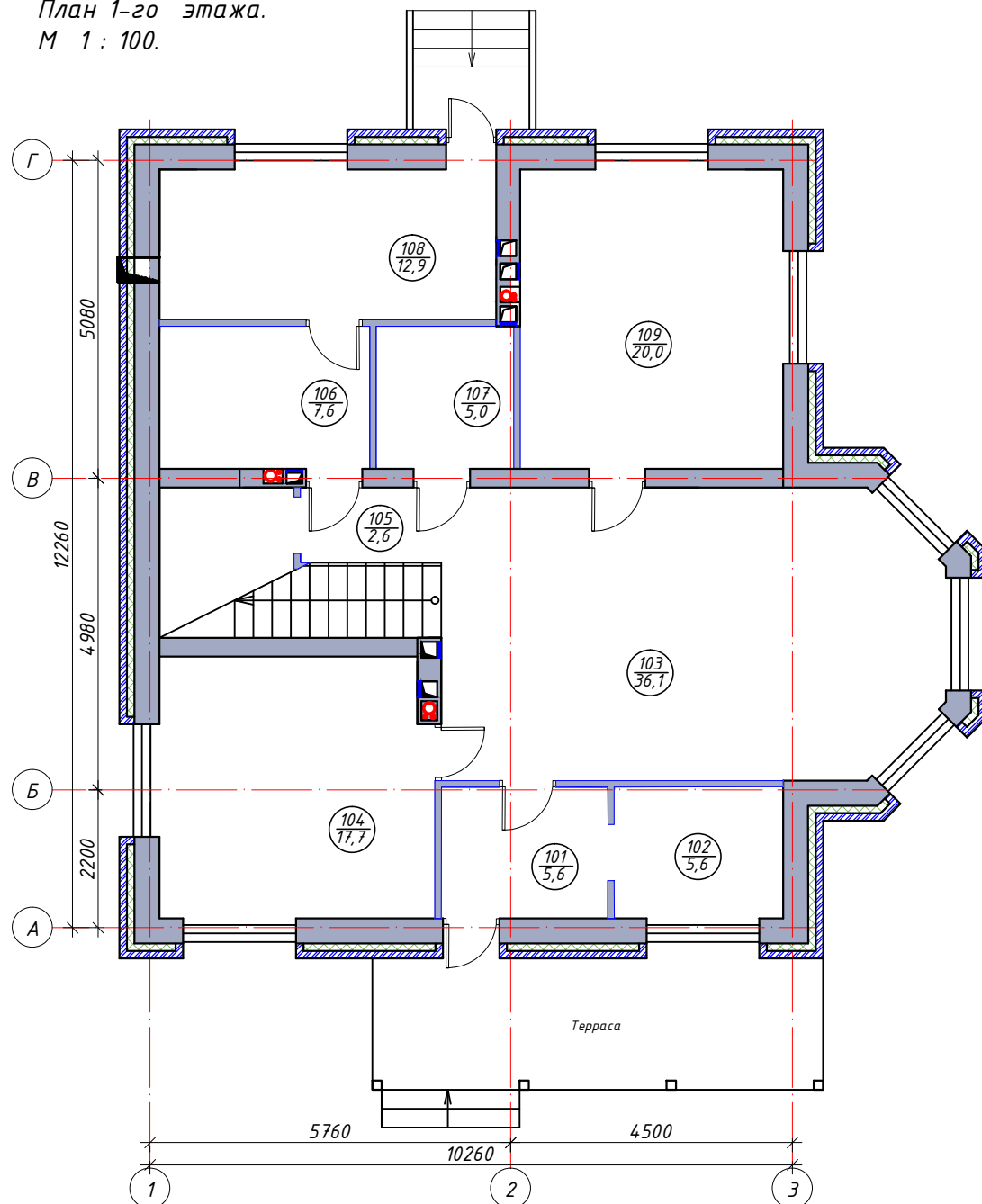
План фундамента.
М 1 : 100.



Узел отмостки.
М 1 : 25.



План 1-го этажа.
М 1 : 100.



Экспликация помещений 1-го этажа

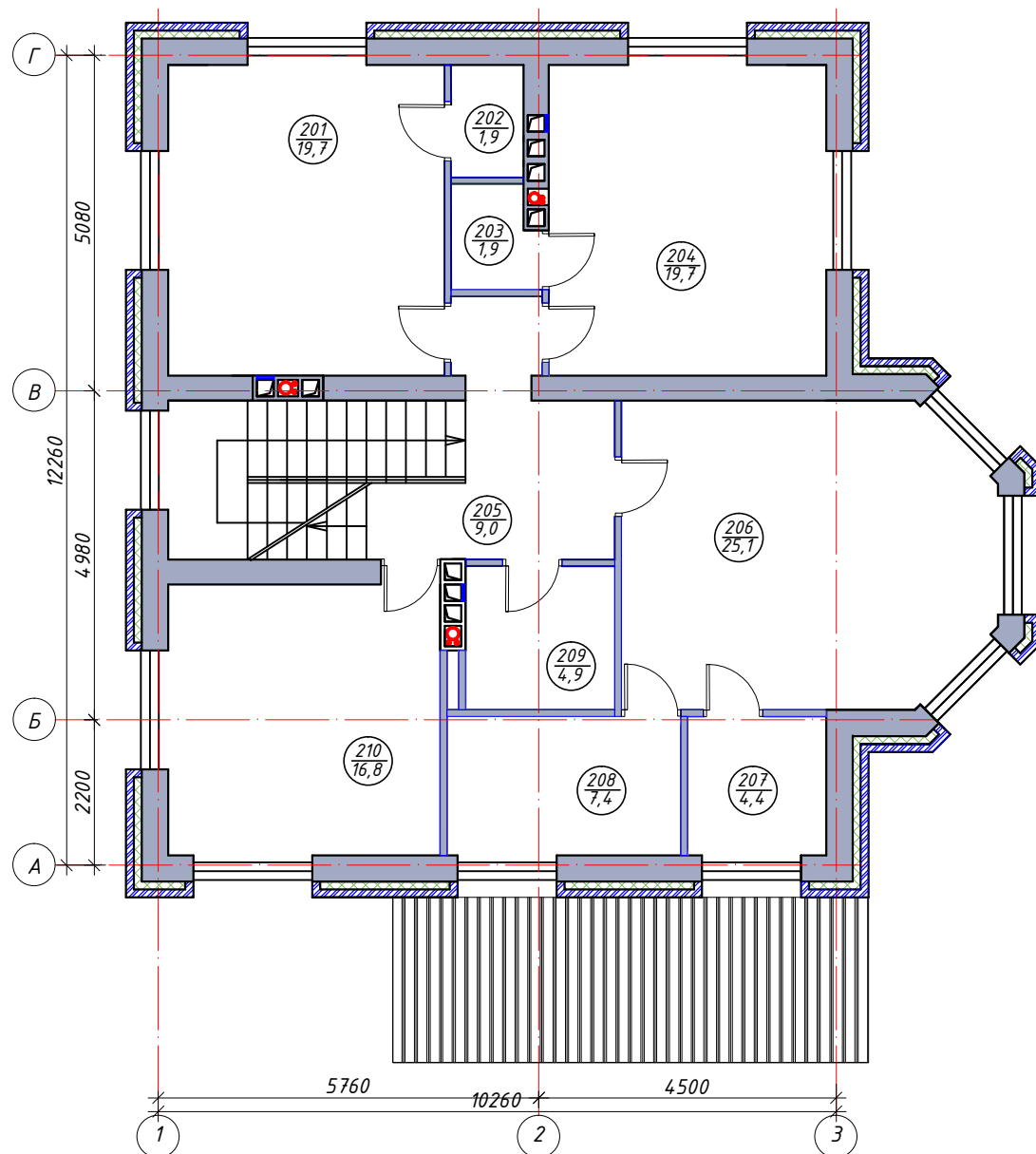
№	Наименование помещения	Площадь м кв.	
		Жилая	Нежилая
101	Тамбур		5,6
102	Гардеробная		5,6
103	Гостинная	36,1	
104	Спортзал		17,7
105	Холл		2,6
106	Постирочная		7,6
107	Гостевой санузел		5,0
108	Топочная		13,6
109	Кухня		20,0
	Итого:	36,1	77,7
	Общая площадь	113,8	

План 1-го этажа. М 1 : 100.

7

21

План 2-го этажа.
М 1 : 100.

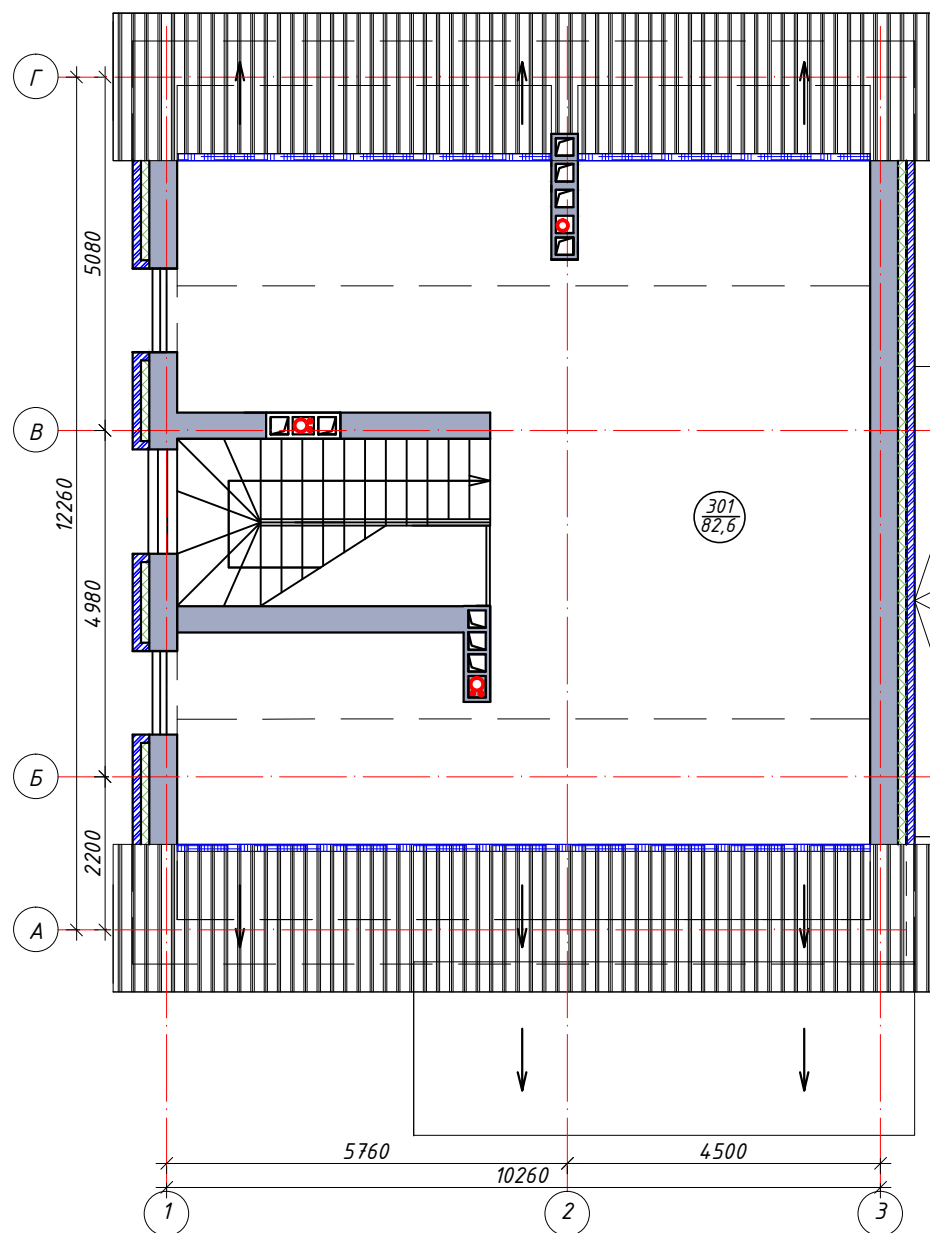


Экспликация помещений 2-го этажа

№	Наименование помещения	Площадь м кв.	
		Жилая	Нежилая
201	Детская	19,7	
202	Гардеробная		1,9
203	Гардеробная		1,9
204	Детская	19,7	
205	Холл		9,0
206	Спальня	25,1	
207	Гардеробная		4,4
208	С\у		7,4
209	С\у		4,9
210	Кабинет	16,8	
	Итого:	81,3	29,5
	Общая площадь	110,8	

План 2-го этажа. М 1 : 100.

План мансарды.
М 1 : 100.

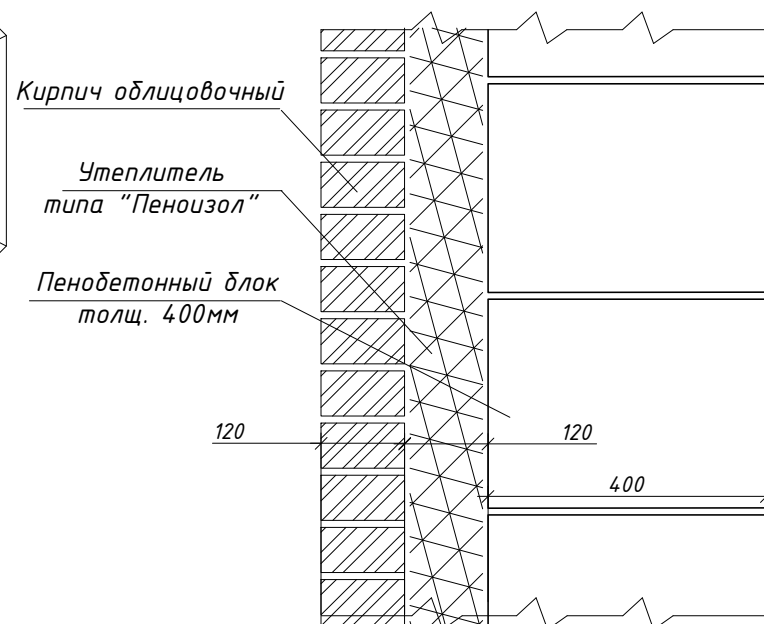


Экспликация помещений мансарды

№	Наименование помещения	Площадь м кв.	
		Жилая	Нежилая
301	Игровая		82,6
	Итого:		82,6
	Общая площадь	82,6	

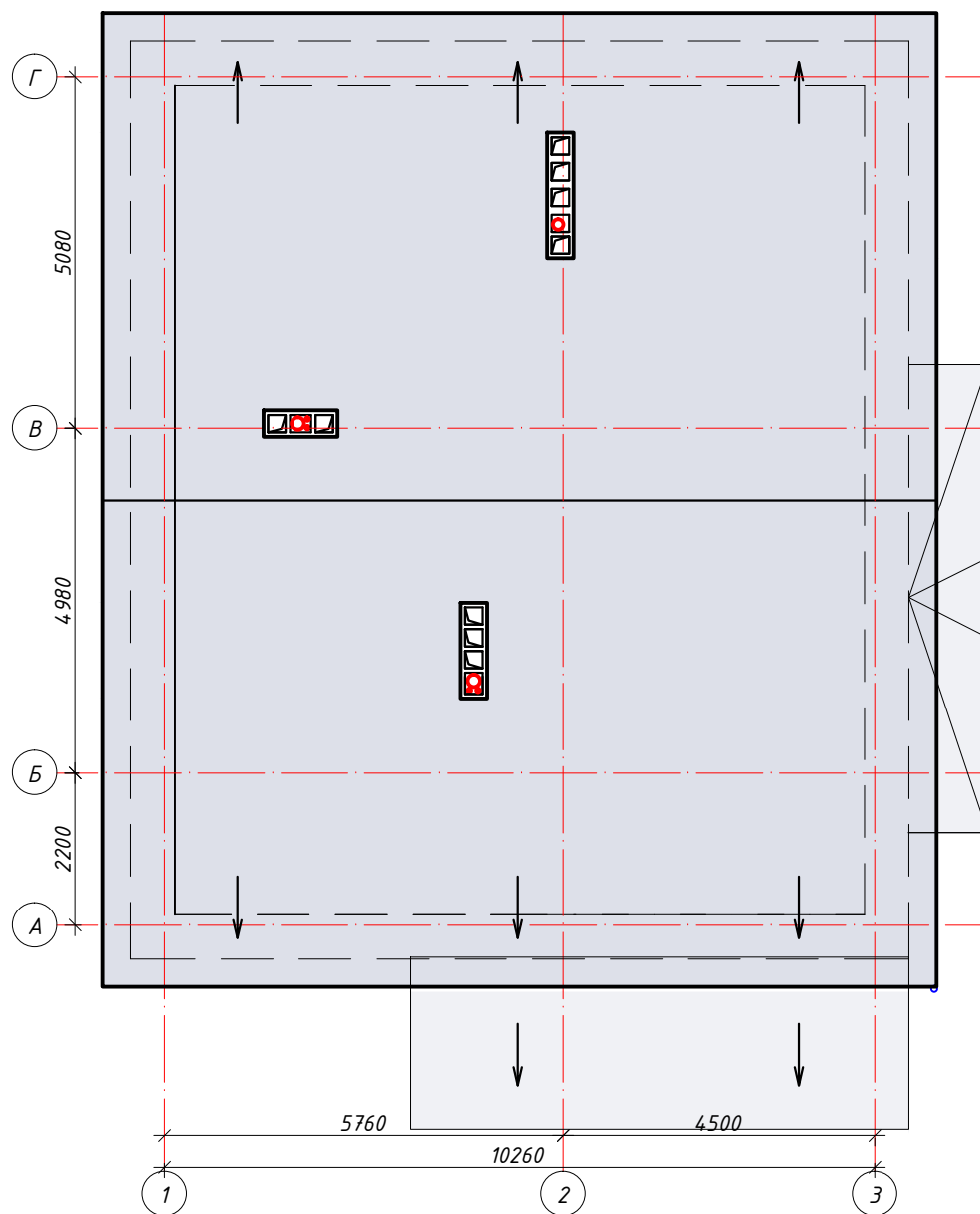
Узел 2. М 1 : 5

Конструкция наружной стены дома.

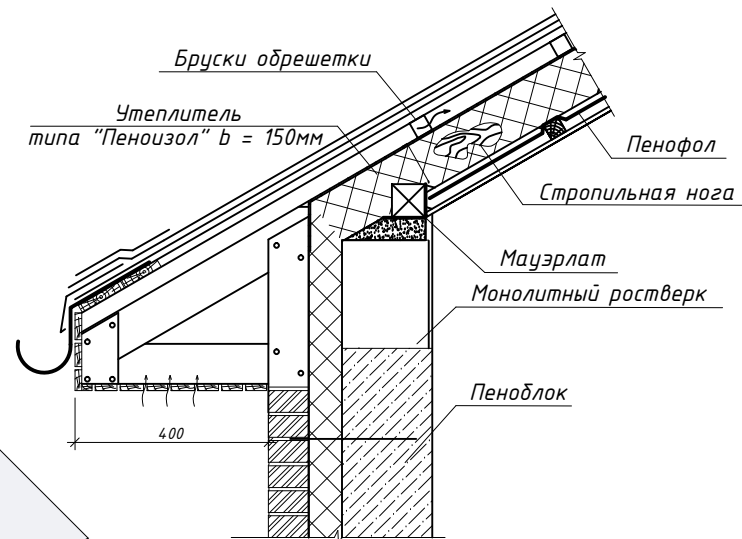


План мансарды. М 1 : 100.

План кровли.
М 1 : 100.



Узел 3. Узел свеса кровли

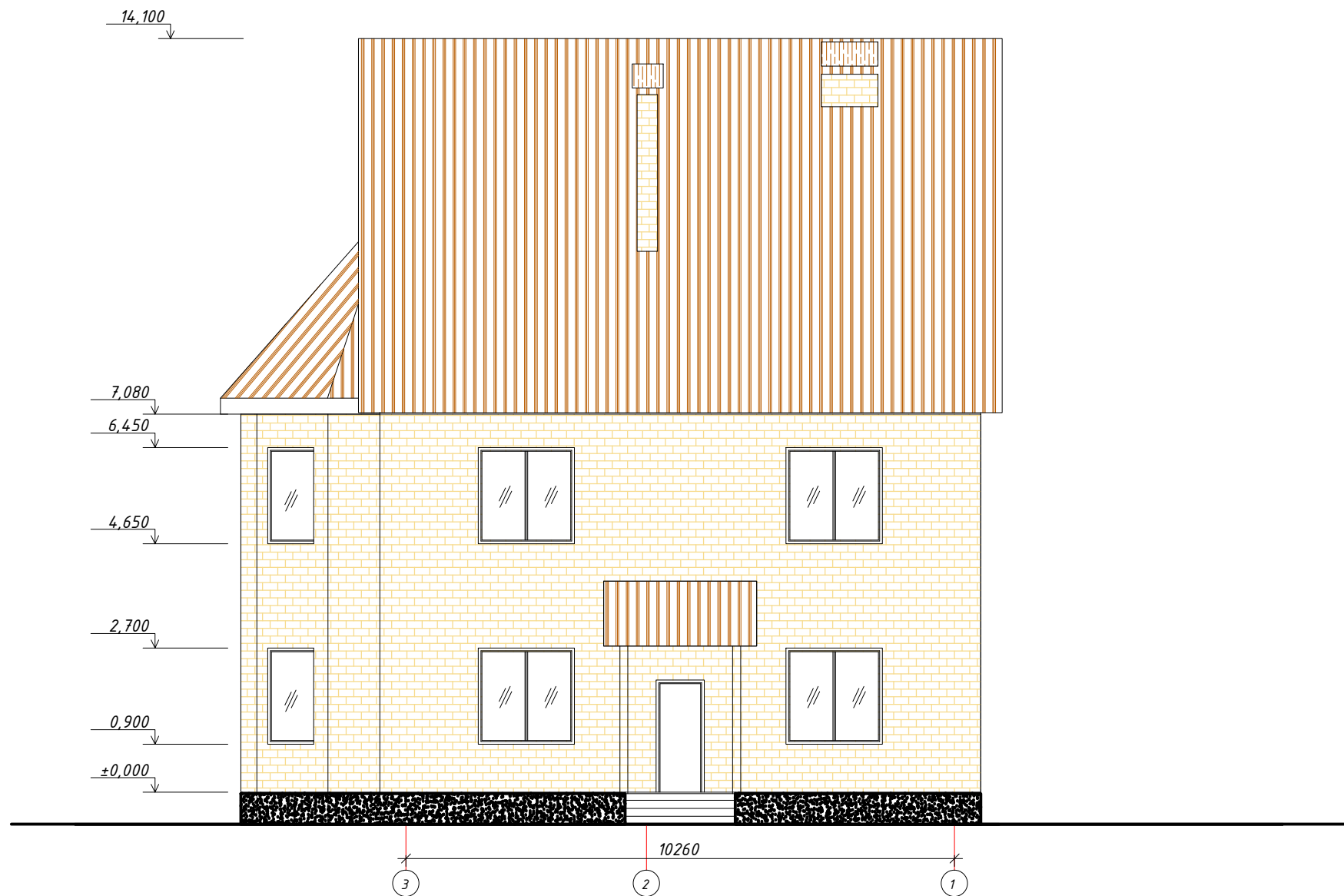


План кровли. М 1 : 100.

10

21

Фасад в осях 3-1. М 1 : 100.



Фасад в осях 3-1. М 1 : 100.

Фасад в осях 1 - 3.
М 1 : 100.



Фасад в осях 1 - 3. М 1 : 100.

12

21

Фасад в осях А - Г. М 1 : 100.



Фасад в осях А - Г. М 1 : 100.

13

21

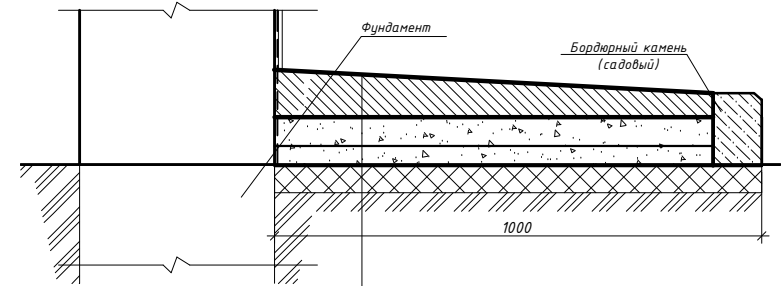
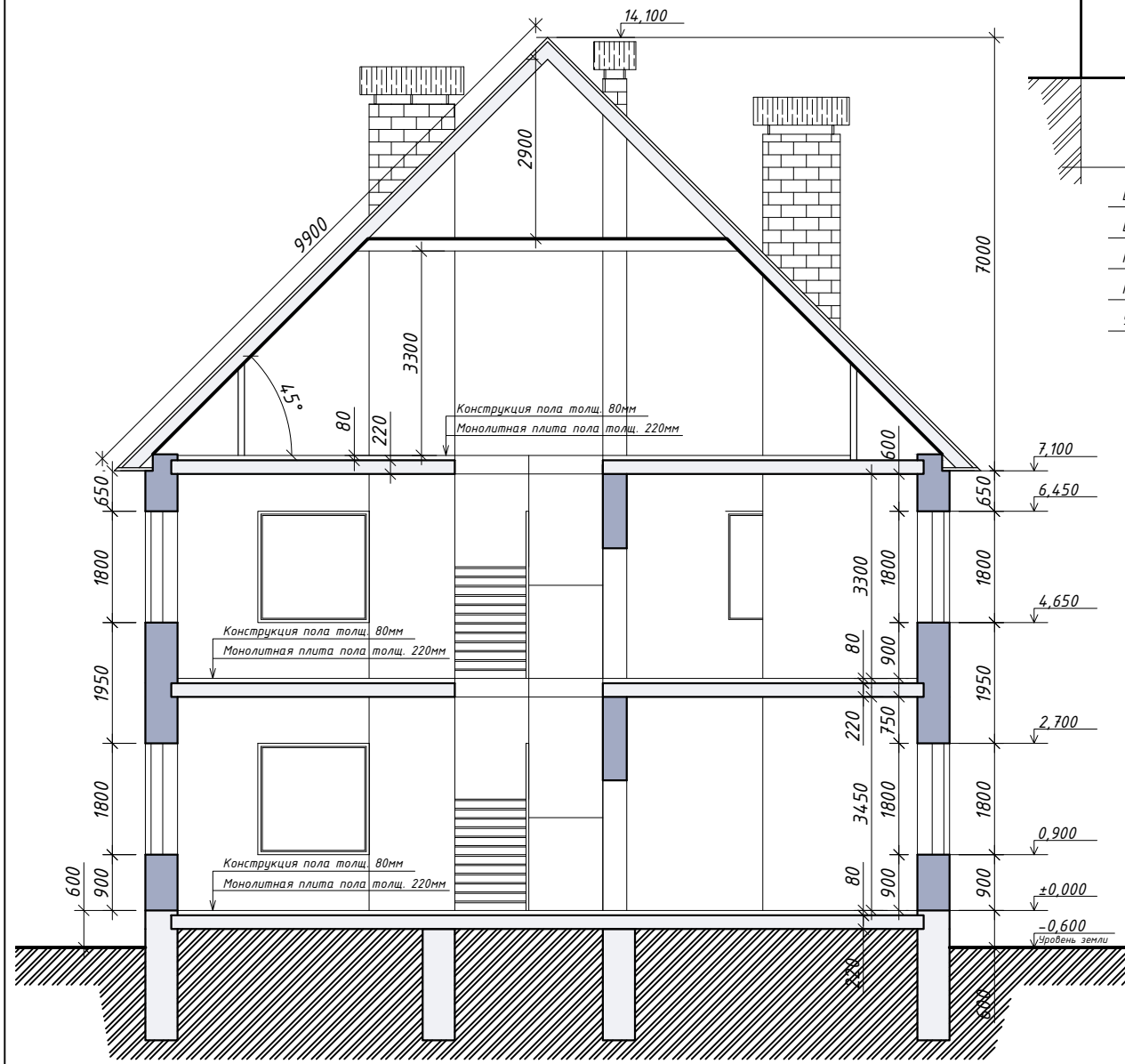
Фасад в осях Г - А. М 1 : 100.



Фасад в осях Г - А. М 1 : 100.

Разрез 1-1. М 1 : 100.

Узел 4. Устройство отмостки.



Бетон, $b = 100\text{мм}$ $i = 0,01$

Щебень, $b = 200\text{мм}$

Песок, $b = 100\text{мм}$

Пенополистирол толщ. 100мм

Уплотненный грунт

Разрез 1 - 1. М 1 : 100.

15

21

Вид 1.



Визуализация. Вид 1.

Вид 2.

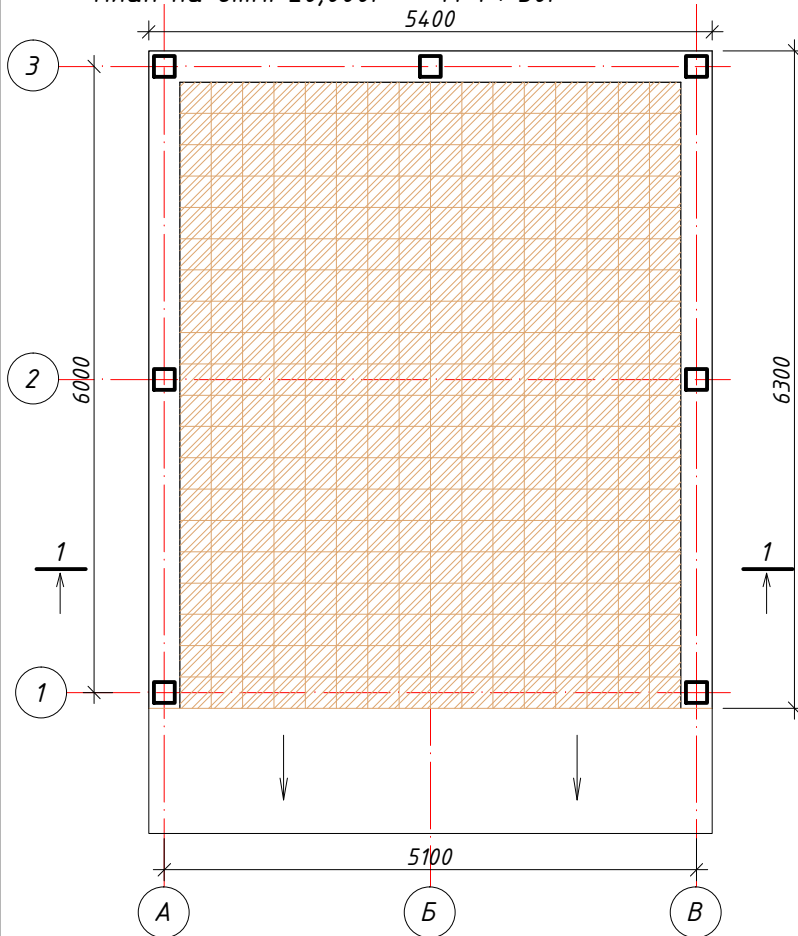


Визуализация. Вид 2.

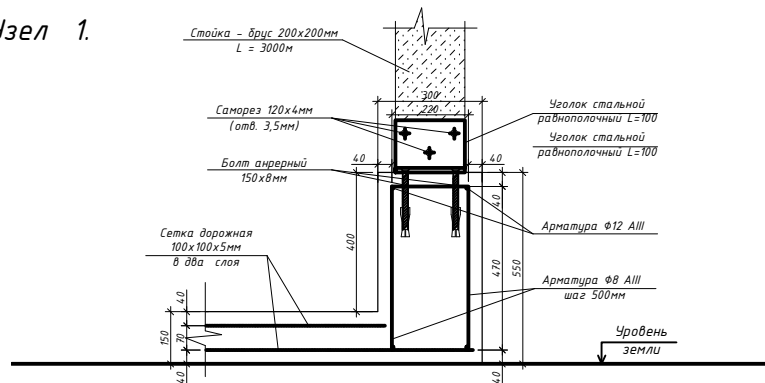
17

21

План на отм. ±0,000. М 1 : 50.
5400



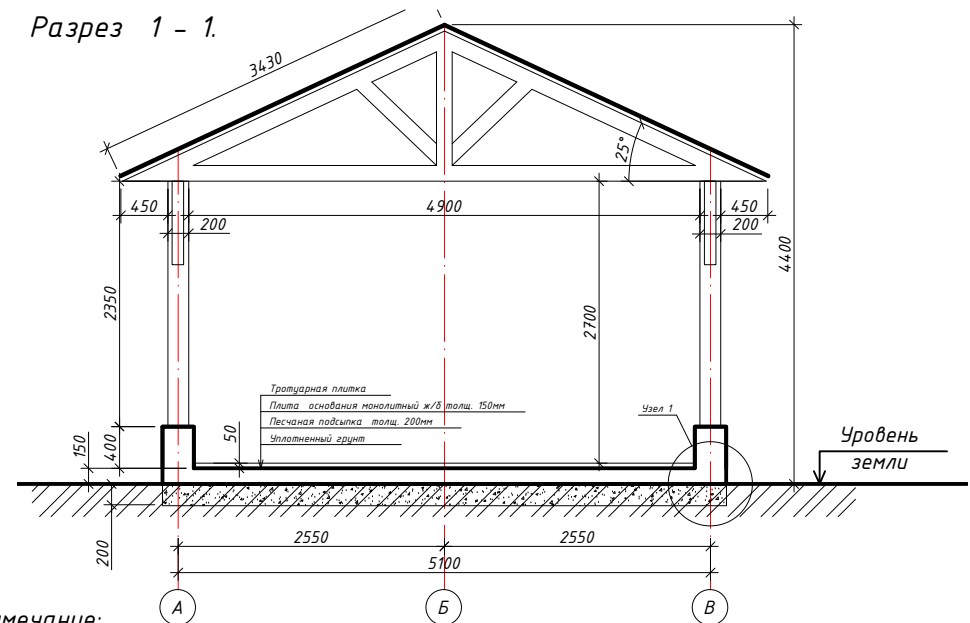
Узел 1.



Вид 1.



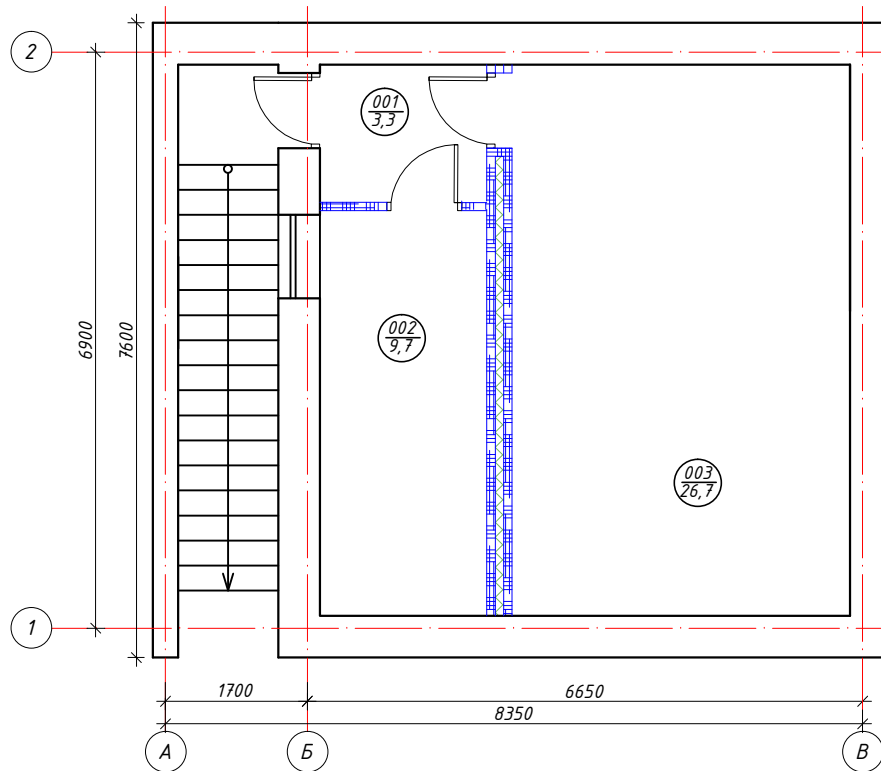
Разрез 1 - 1.



Примечание:

1. Навес предназначен для хранения автомобиля и его защиты от атмосферных воздействий.
2. Навес выполняется на деревянном каркасе (брус 200x200) на бетонной плите основания, выполненной без заглабления в грунт.

План подвала.



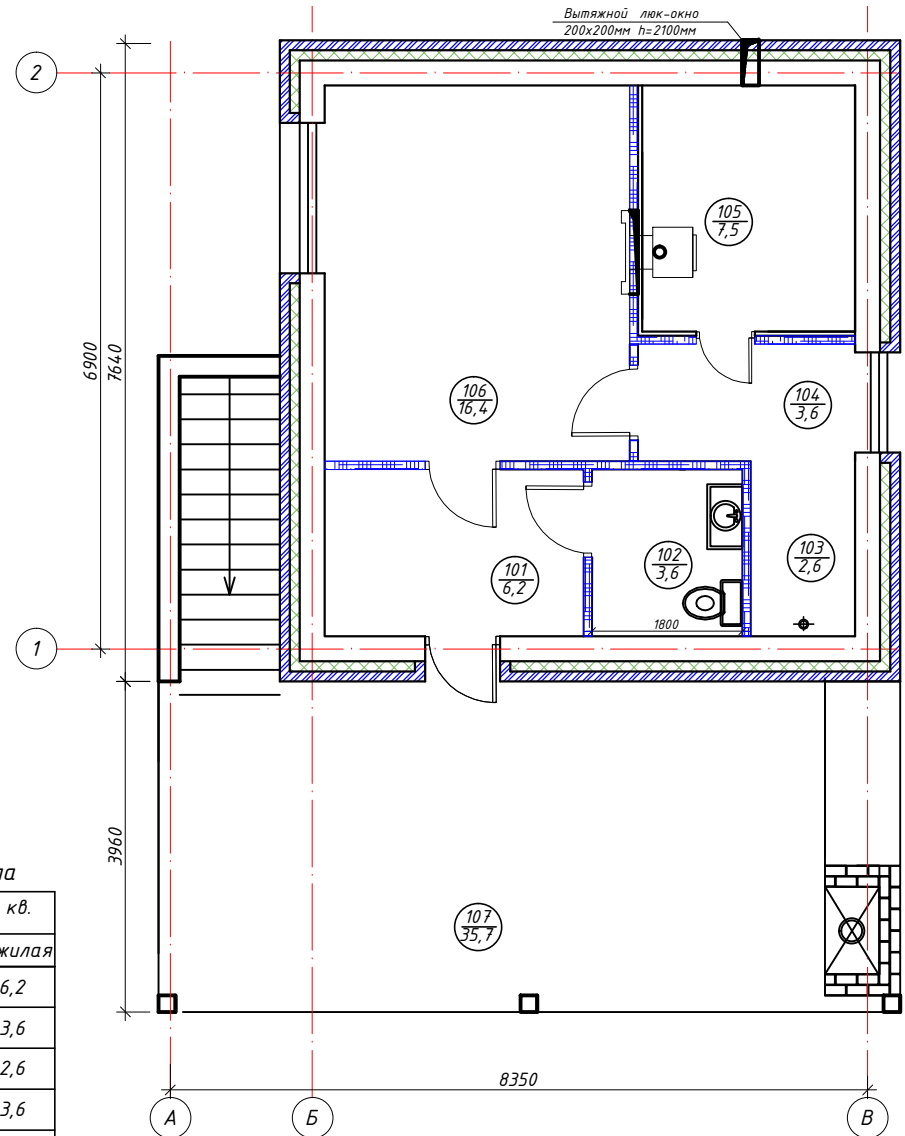
Экспликация помещений подвала

№	Наименование помещения	Площадь м кв.	
		Жилая	Нежилая
001	Тамбур		3,5
002	Насосная скважины		9,4
003	Погреб		26,7
	Итого:	-	39,6
	Общая площадь	39,6	

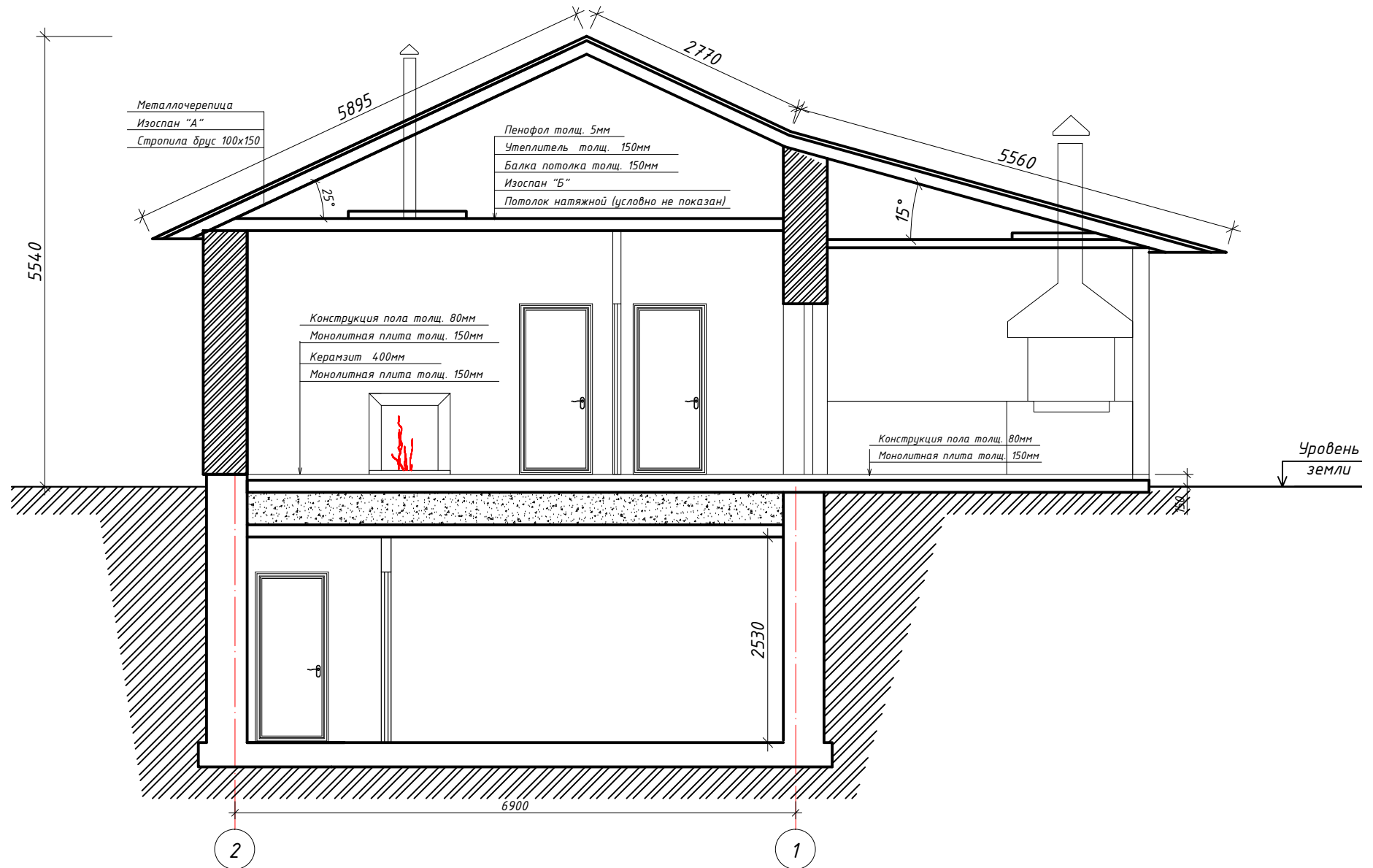
Экспликация помещений подвала

№	Наименование помещения	Площадь м кв.	
		Жилая	Нежилая
101	Тамбур		6,2
102	С\у		3,6
103	Душевая		2,6
104	Коридор		3,6
105	Парная		7,5
106	Комната отдыха		16,4
107	Терраса		35,4
	Итого:		75,3

План 1-го этажа.

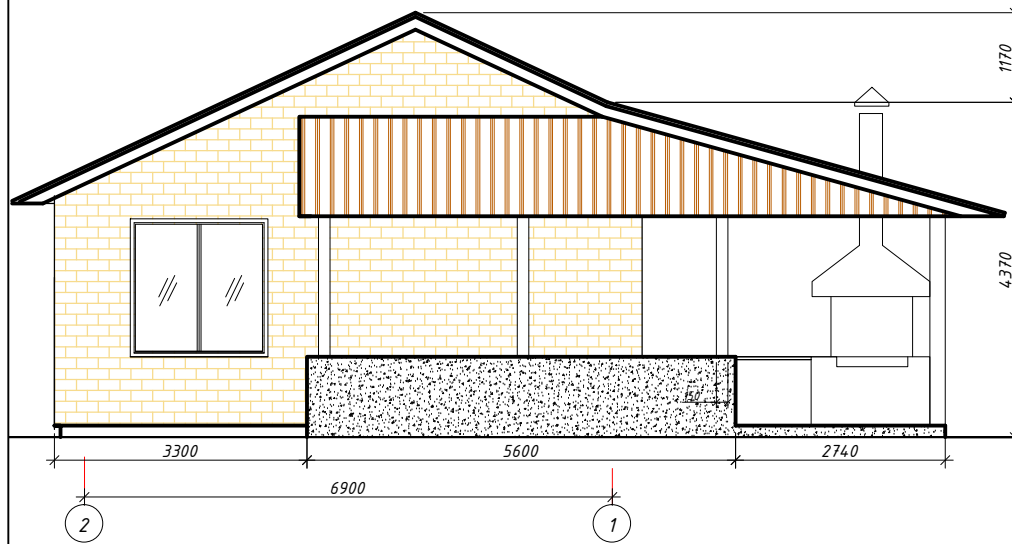


Разрез 1-1.

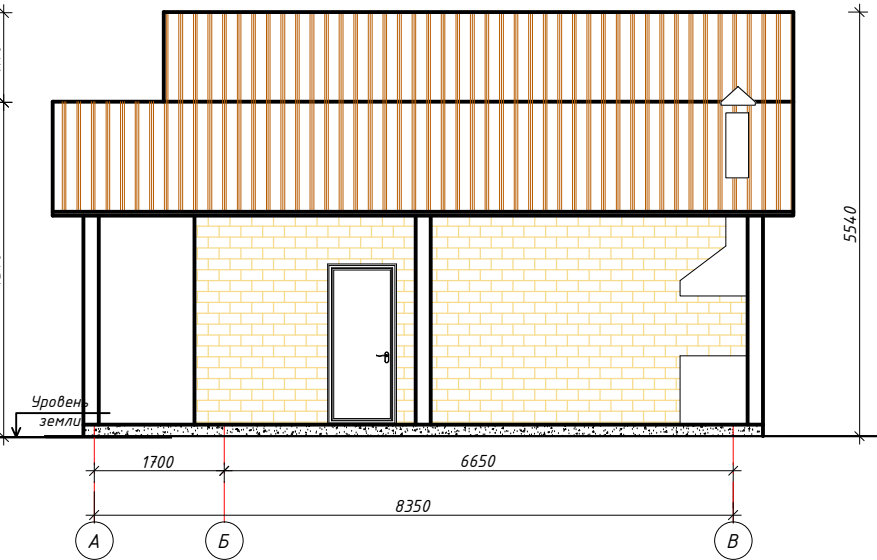


Баня. Разрез 1-1.

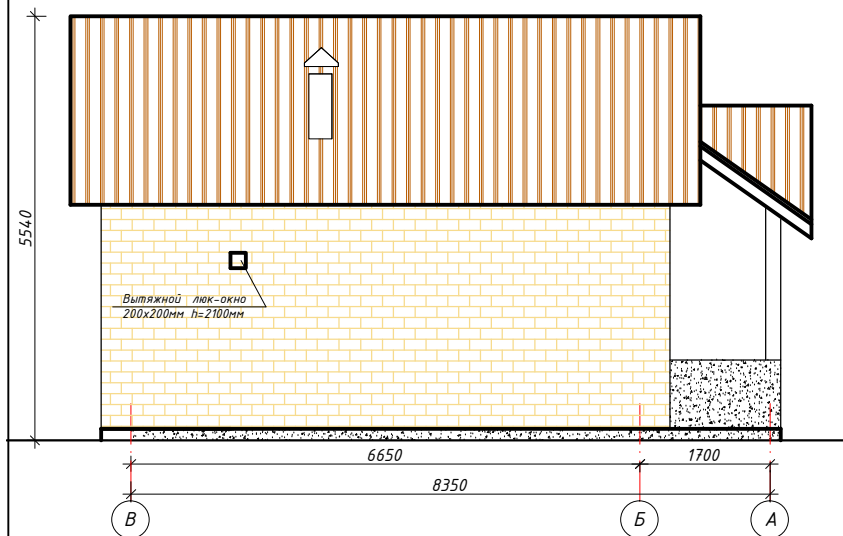
Фасад в осях 2-1.



Фасад в осях А-В



Фасад в осях В-А.



Фасад в осях 1-2.

