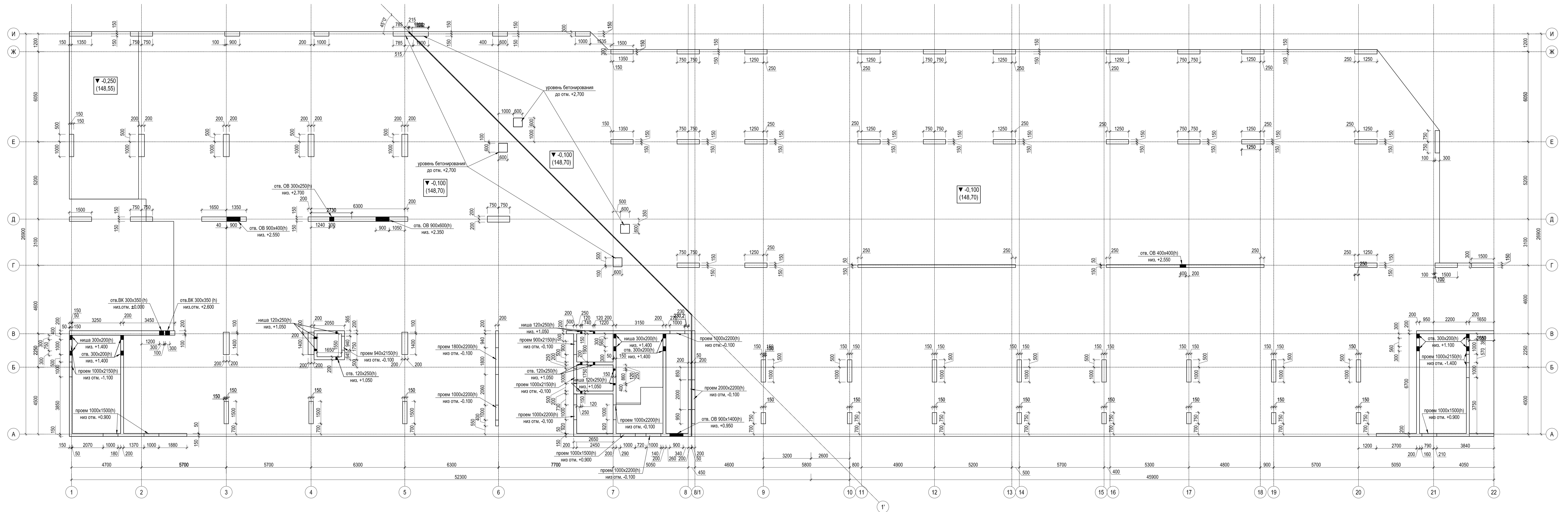
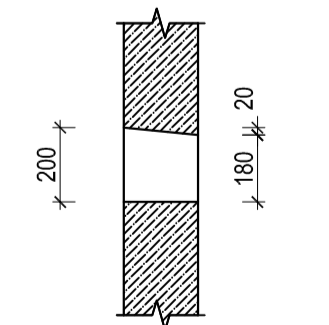


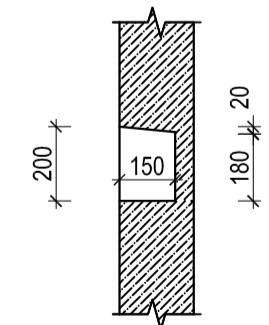
Стены на отм.-0.100. Опалубка.



Отверстие 300x200 (h)

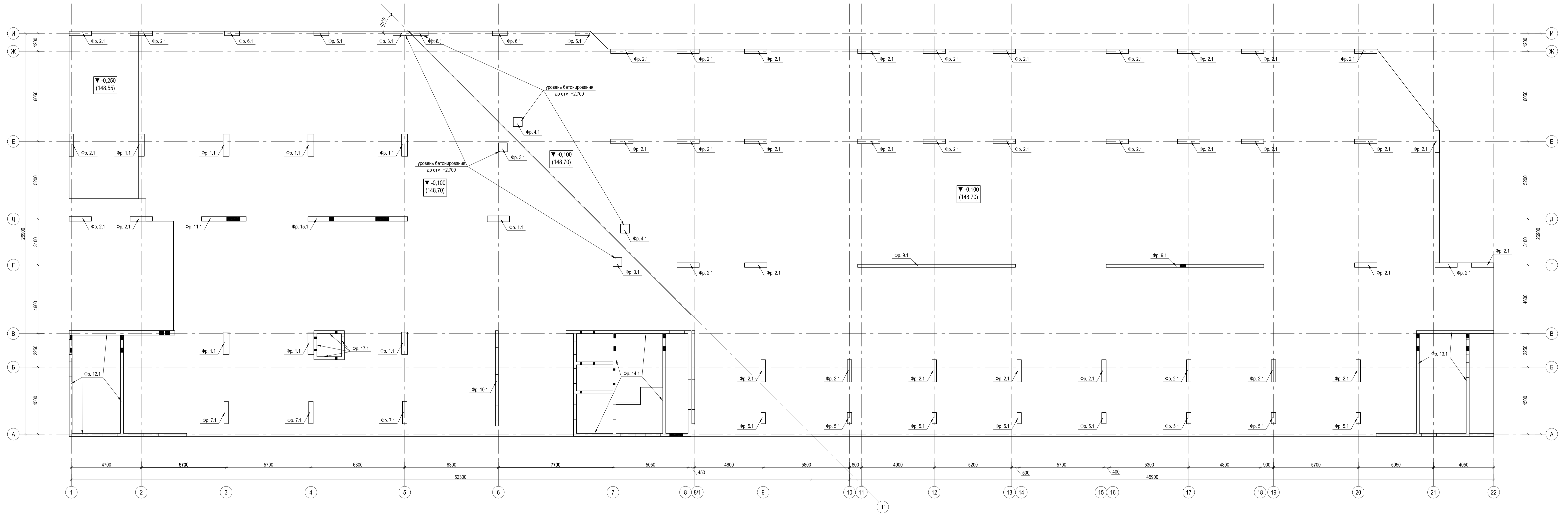


Ниша 300x200 (h)



1. Стены первого этажа выполняются из бетона:
 - класс по прочности на сжатие В25;
 - марка по водонепроницаемости W4;
 - марка по морозостойкости F150.
2. Объем бетона стен V=184 м³.
3. Армирование стен и пилонов см. лист 2.
4. Уровень бетонирования всех стен до отметки +2.950, кроме отмеченных.

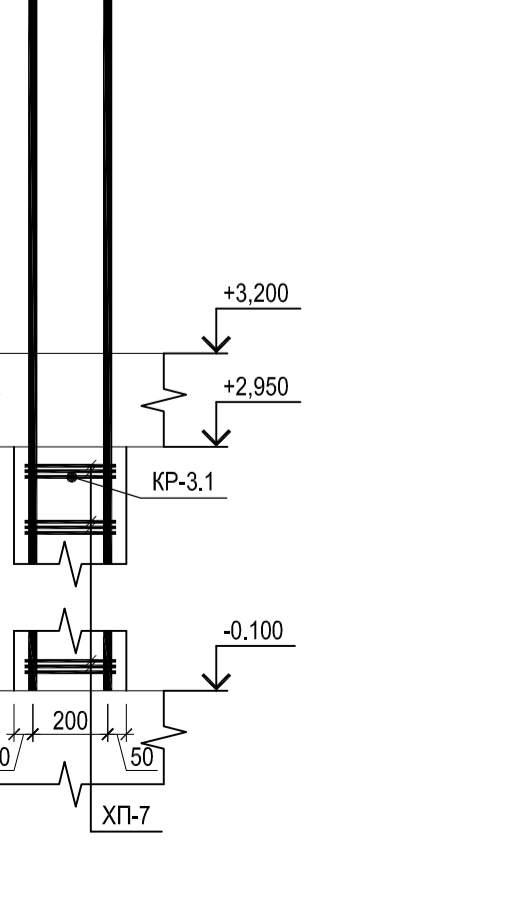
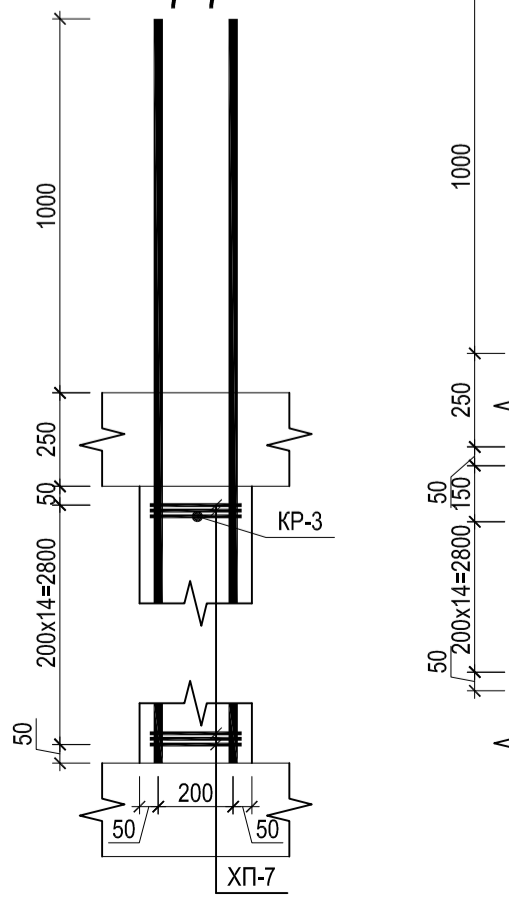
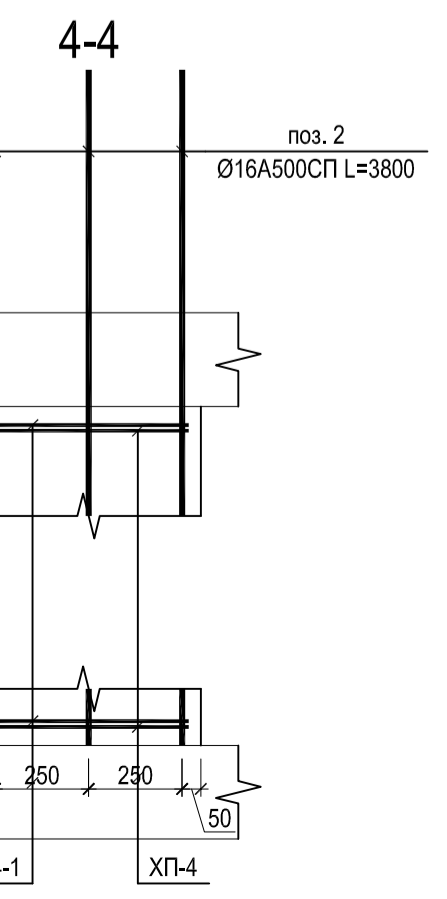
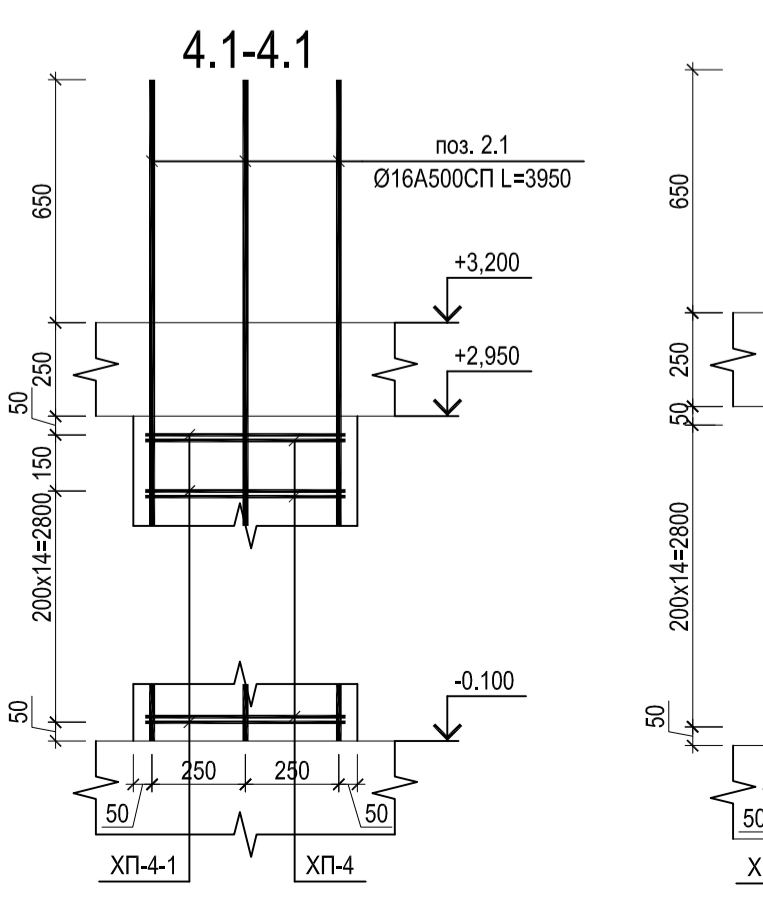
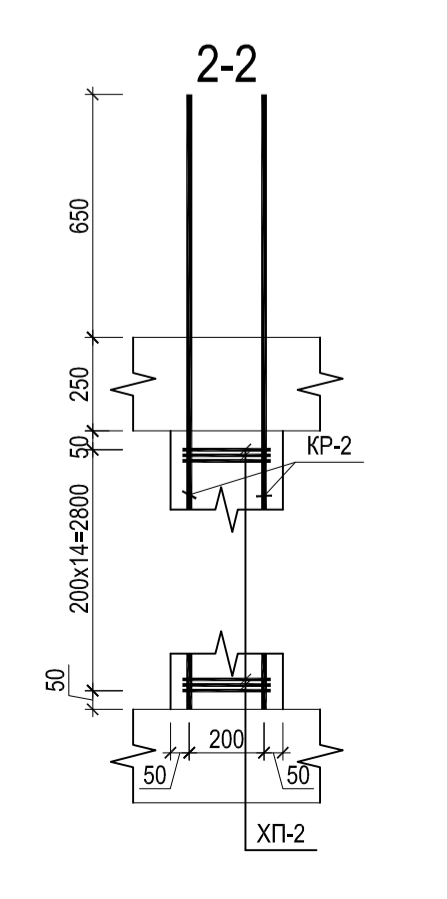
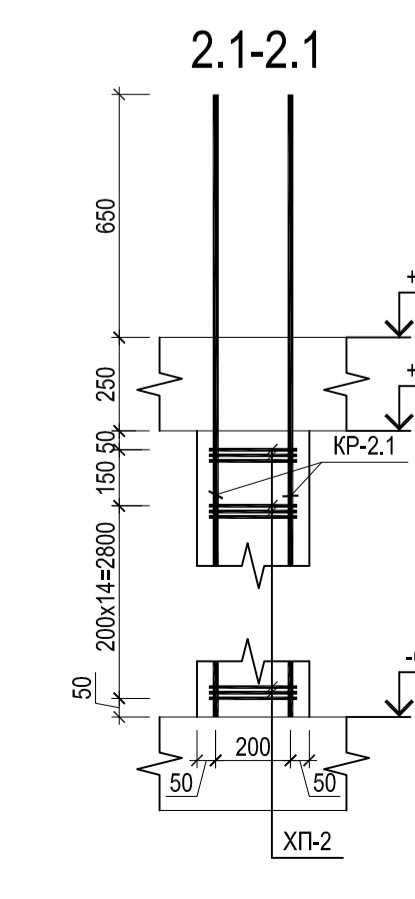
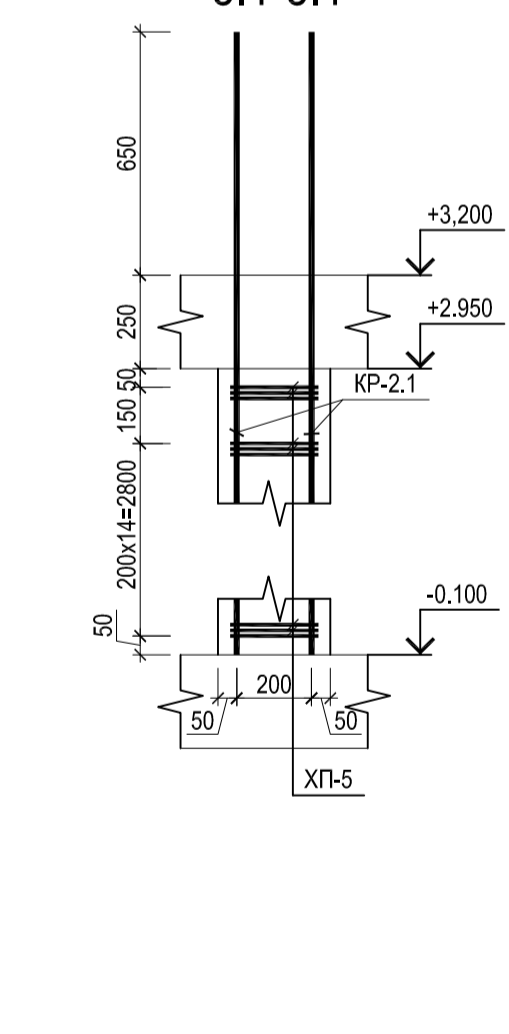
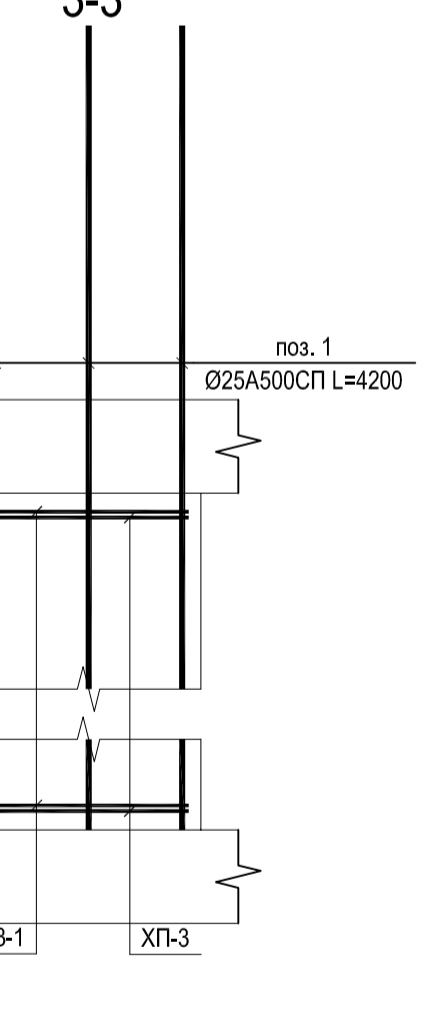
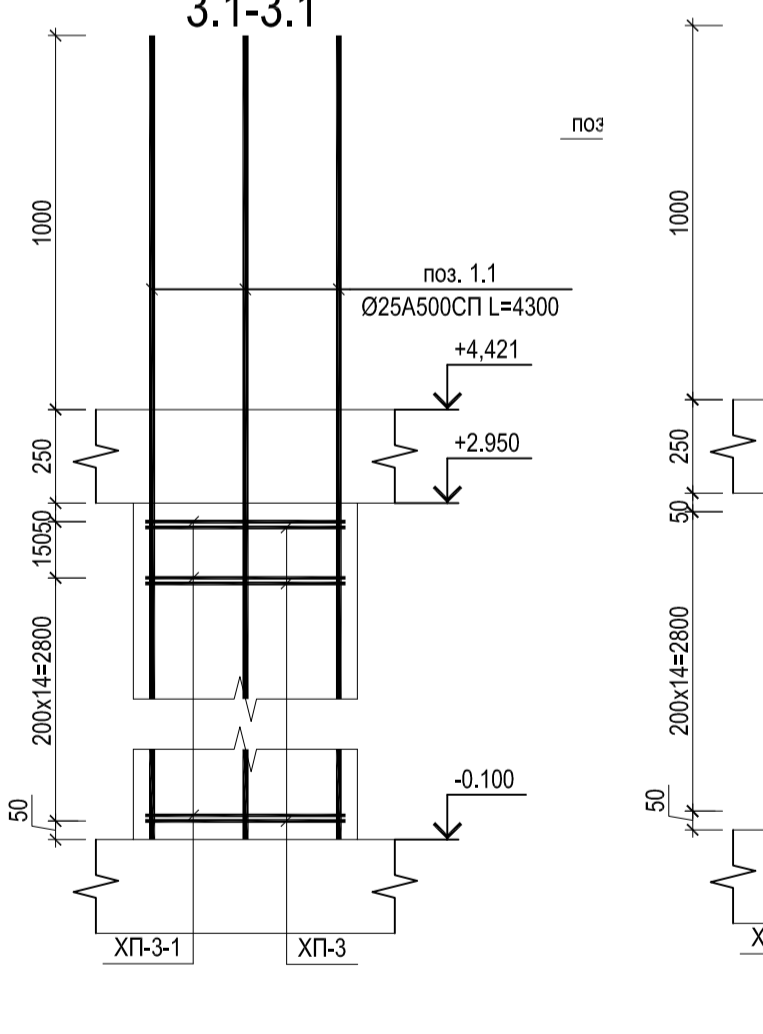
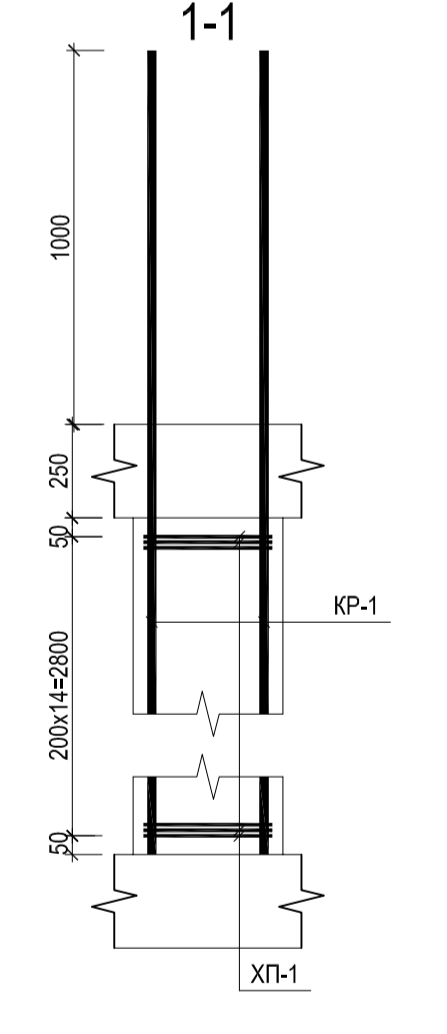
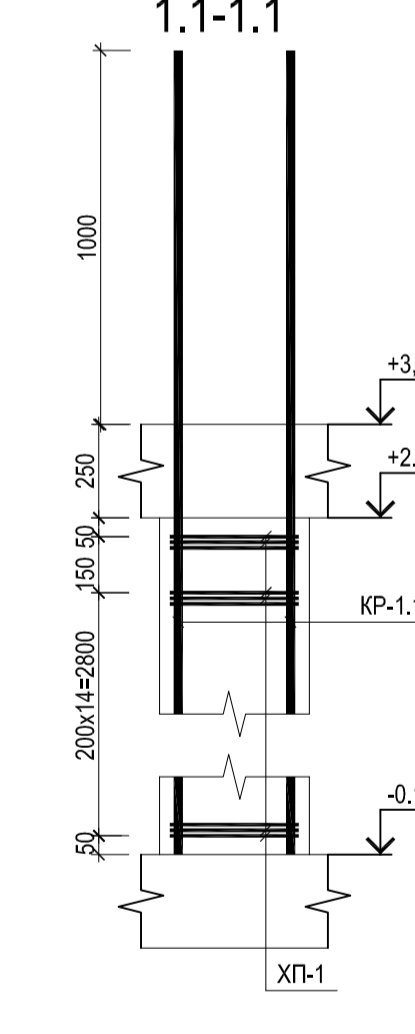
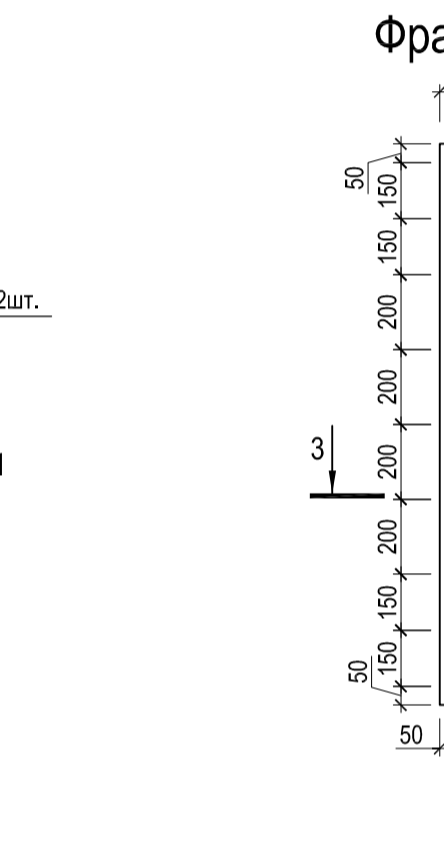
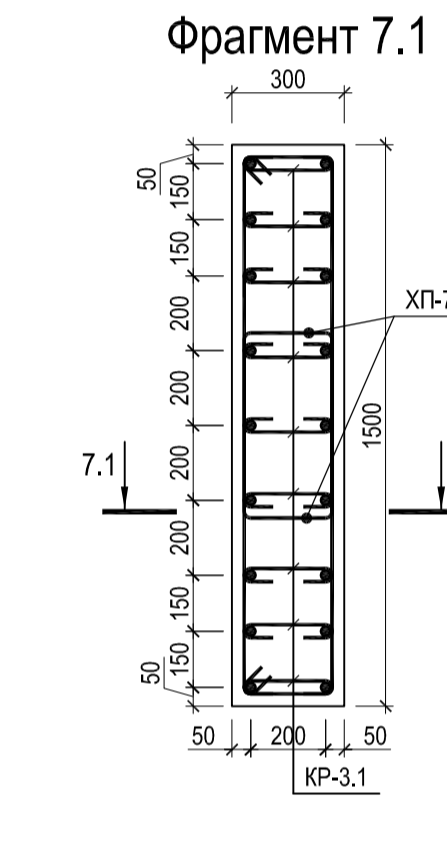
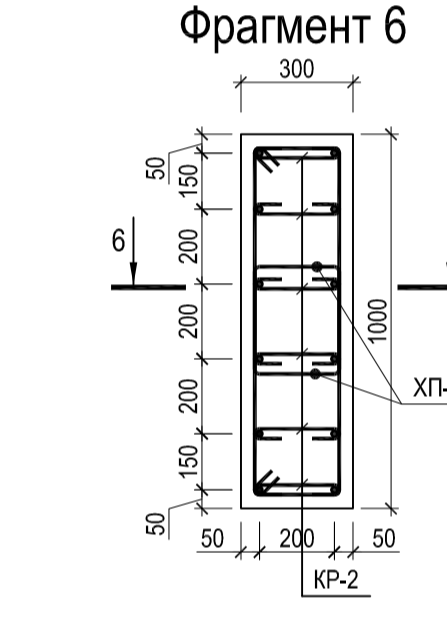
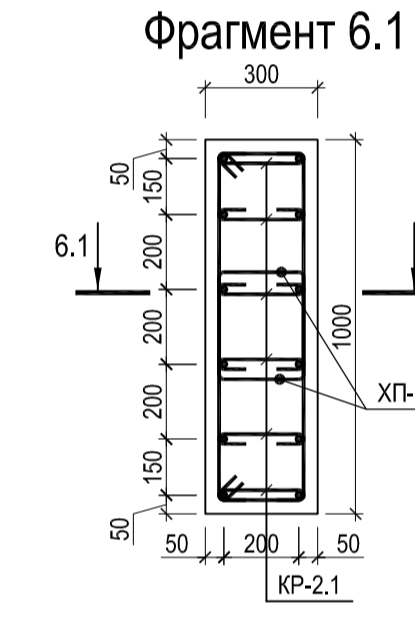
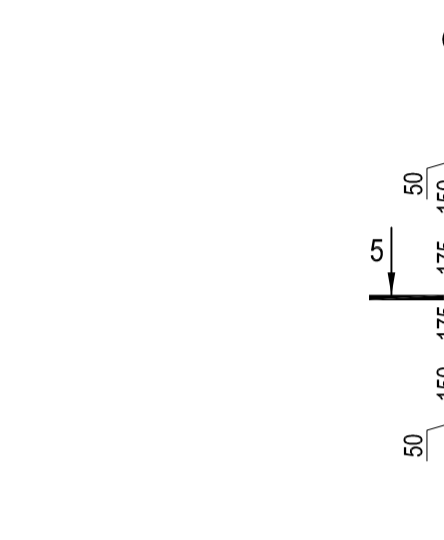
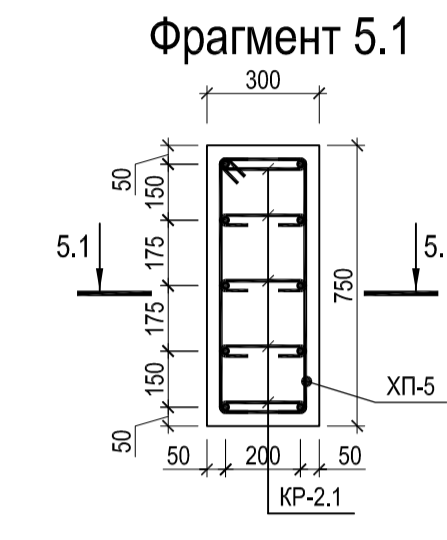
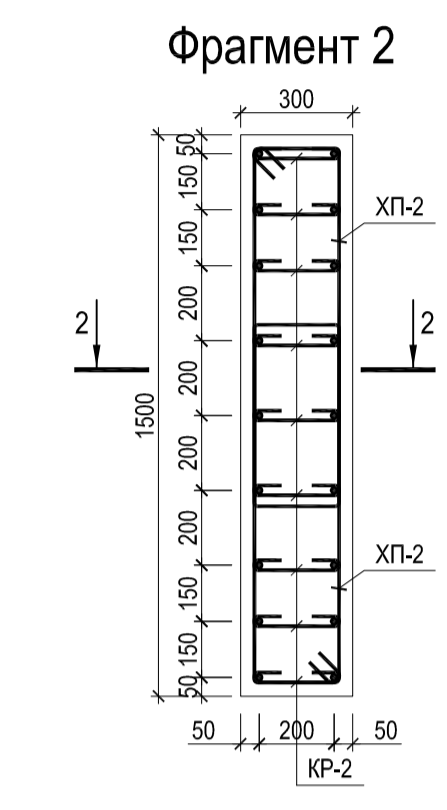
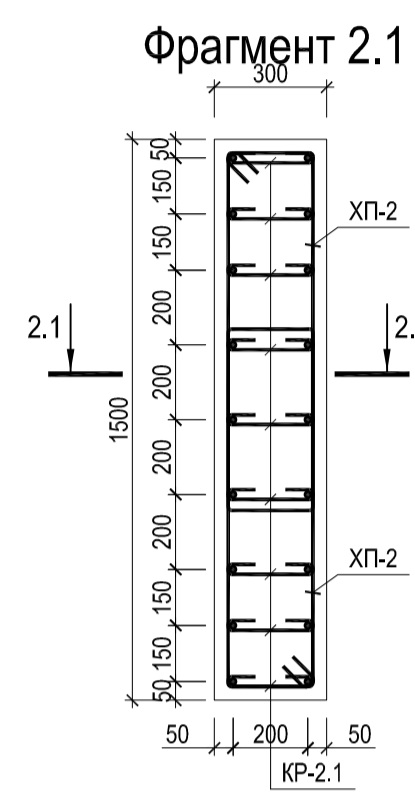
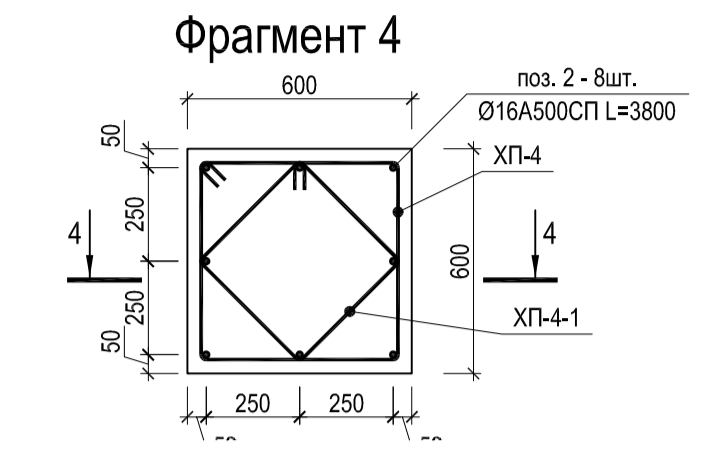
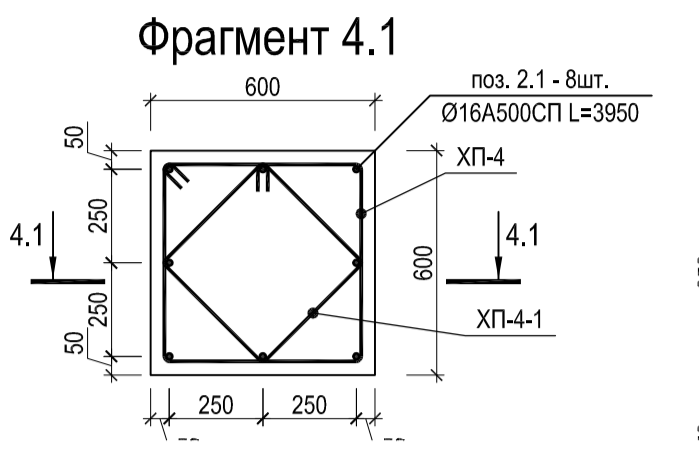
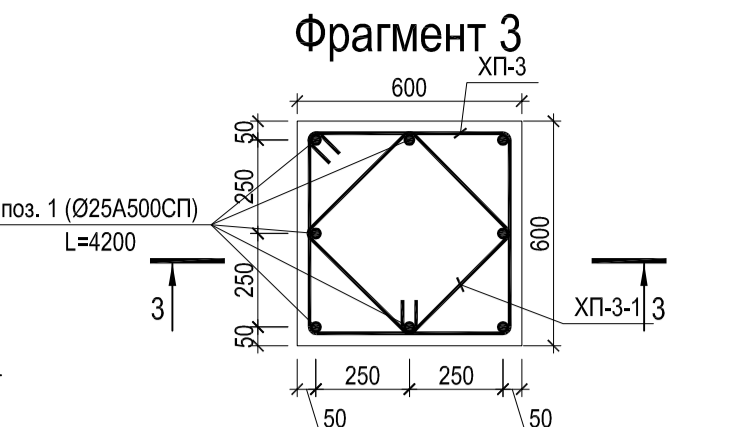
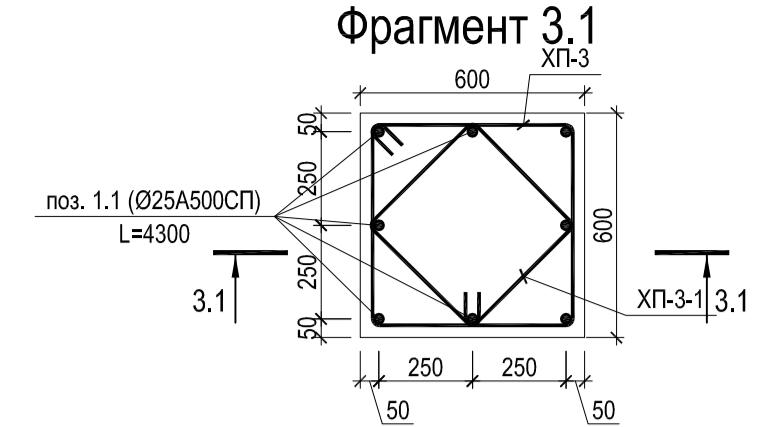
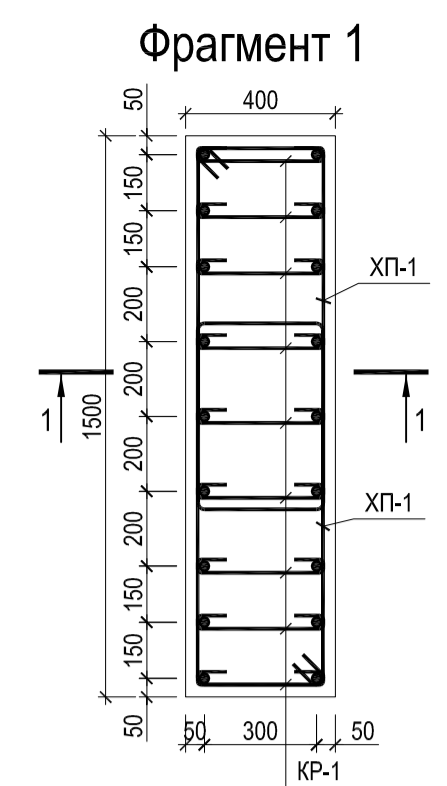
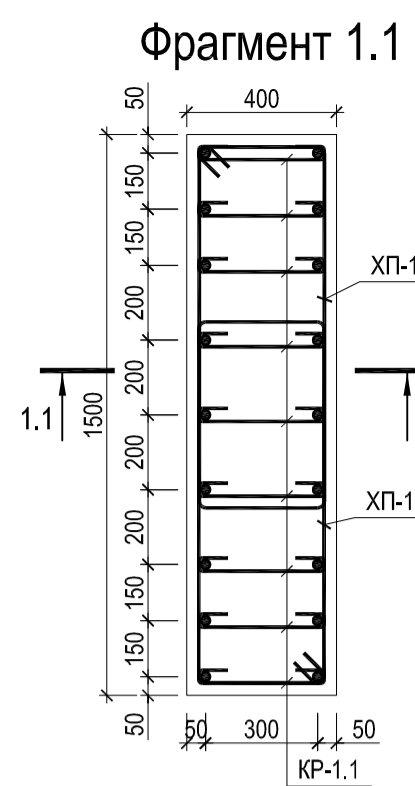
Стены на отм.-0.100. Армирование.



Спецификация фрагментов

№№	Наименование	Кол-во
1	Фр. 1.1	8
2	Фр. 2.1	39
3	Фр. 3.1	2
4	Фр. 4.1	2
5	Фр. 5.1	8
6	Фр. 6.1	4
7	Фр. 7.1	3
8	Фр. 8.1	2
9	Фр. 9.1	2
10	Фр. 10.1	1
11	Фр. 11.1	1
12	Фр. 12.1	1
13	Фр. 13.1	1
14	Фр. 14.1	1
15	Фр. 15.1	1
17	Фр. 17.1	1

1. Опалубку стен на отм. -0.100 см. лист 1.
2. Каркасы и изделия см. листы 21-33.
3. Спецификации на фрагменты см. листы фрагментов.
4. Спецификации и выборку арматуры см. лист 34.



Спецификация на фрагмент 1.1

Поз.	Обозначение	Наименование	Кол-во	Масса изд., кг	Всего, масса, кг	Общая масса, кг	
ХП-1	л. 33	∅ 10 А240 ГОСТ 5781-82* L= 2640	32	1,63	52,12	400,5	
КР-1.1	л. 30	Каркас КР-1.1	9	38,71	348,42		
Всего арматуры, т							0,401

Спецификация на фрагмент 1.

Поз.	Обозначение	Наименование	Кол-во	Масса изд., кг	Всего, масса, кг	Общая масса, кг	
ХП-1	л. 33	∅ 10 А240 ГОСТ 5781-82* L= 2640	30	1,63	48,87	383,7	
КР-1	л. 29	Каркас КР-1	9	37,21	334,88		
Всего арматуры, т							0,384

Спецификация на фрагмент 2.1

Поз.	Обозначение	Наименование	Кол-во	Масса изд., кг	Всего, масса, кг	Общая масса, кг	
ХП-2	л. 33	∅ 10 А240 ГОСТ 5781-82* L= 2440	32	1,51	48,18	196,8	
КР-2.1	л. 30	Каркас КР-2.1	9	16,51	148,62		
Всего арматуры, т							0,197

Спецификация на фрагмент 2.

Поз.	Обозначение	Наименование	Кол-во	Масса изд., кг	Всего, масса, кг	Общая масса, кг	
ХП-2	л. 33	∅ 10 А240 ГОСТ 5781-82* L= 2440	30	1,51	45,16	187,3	
КР-2	л. 29	Каркас КР-2	9	15,79	142,09		
Всего арматуры, т							0,187

Спецификация на фрагмент 3.1

Поз.	Обозначение	Наименование	Кол-во	Масса изд., кг	Всего, масса, кг	Общая масса, кг
ХП-3	л. 33	∅ 10 А240 ГОСТ 5781-82* L= 2280	16	1,41	22,51	171,8
ХП-3.1	л. 33	∅ 10 А240 ГОСТ 5781-82* L= 1700	16	1,05	16,78	
Поз. 1.1	---	∅ 25 А500 СП ТУ-14-1-5526-2006 L= 4300	8	16,57	132,54	0,172
Всего арматуры, т						

Спецификация на фрагмент 3.

Поз.	Обозначение	Наименование	Кол-во	Масса изд., кг	Всего, масса, кг	Общая масса, кг
ХП-3	л. 33	∅ 10 А240 ГОСТ 5781-82* L= 2280	15	1,41	21,10	166,3
ХП-3.1	л. 33	∅ 10 А240 ГОСТ 5781-82* L= 1700	15	1,05	15,73	
Поз. 1	---	∅ 25 А500 СП ТУ-14-1-5526-2006 L= 4200	8	16,18	129,46	0,166
Всего арматуры, т						

Спецификация на фрагмент 4.1

Поз.	Обозначение	Наименование	Кол-во	Масса изд., кг	Всего, масса, кг	Общая масса, кг
поз. 2.1	---	∅ 16 А500 СП ТУ-14-1-5526-2006 L= 3950	8	6,23	49,86	88,4
ХП-4	л. 33	∅ 10 А240 ГОСТ 5781-82* L= 2240	16	1,38	22,11	
ХП-4.1	л. 33	∅ 10 А240 ГОСТ 5781-82* L= 1660	16	1,02	16,39	0,088
Всего арматуры, т						

Спецификация на фрагмент 4.

Поз.	Обозначение	Наименование	Кол-во	Масса изд., кг	Всего, масса, кг	Общая масса, кг
поз. 2	---	∅ 16 А500 СП ТУ-14-1-5526-2006 L= 3800	8	6,00	47,97	84,7
ХП-4	л. 33	∅ 10 А240 ГОСТ 5781-82* L= 2240	15	1,38	20,73	
ХП-4.1	л. 33	∅ 10 А240 ГОСТ 5781-82* L= 1660	15	1,02	15,36	0,084
Всего арматуры, т						

Спецификация на фрагмент 5.1

Поз.	Обозначение	Наименование	Кол-во	Масса изд., кг	Всего, масса, кг	Общая масса, кг	
ХП-5	л. 33	∅ 10 А240 ГОСТ 5781-82* L= 1940	16	1,20	19,15	101,7	
КР-2.1	л. 30	Каркас КР-2.1	5	16,51	82,57		
Всего арматуры, т							0,102

Спецификация на фрагмент 5.

Поз.	Обозначение	Наименование	Кол-во	Масса изд., кг	Всего, масса, кг	Общая масса, кг	
ХП-5	л. 33	∅ 10 А240 ГОСТ 5781-82* L= 1940	15	1,20	17,95	96,9	
КР-2	л. 29	Каркас КР-2	5	15,79	78,94		
Всего арматуры, т							0,097

Спецификация на фрагмент 6.1

Поз.	Обозначение	Наименование	Кол-во	Масса изд., кг	Всего, масса, кг	Общая масса, кг	
ХП-6	л. 33	∅ 10 А240 ГОСТ 5781-82* L= 1740	32	1,07	34,35	133,4	
КР-2.1	л. 30	Каркас КР-2.1	6	16,51	99,08		
Всего арматуры, т							0,133

Спецификация на фрагмент 6.

Поз.	Обозначение	Наименование	Кол-во	Масса изд., кг	Всего, масса, кг	Общая масса, кг	
ХП-6	л. 33	∅ 10 А240 ГОСТ 5781-82* L= 1740	30	1,07	32,21	126,9	
КР-2	л. 29	Каркас КР-2	6	15,79	94,72		
Всего арматуры, т							0,127

Спецификация на фрагмент 7.1

Поз.	Обозначение	Наименование	Кол-во	Масса изд., кг	Всего, масса, кг	Общая масса, кг	
ХП-7	л. 33	∅ 10 А240 ГОСТ 5781-82* L= 2480	32	1,53	48,97	388,5	
КР-3.1	л. 32	Каркас КР-3.1	9	37,73	339,54		
Всего арматуры, т							0,389

Спецификация на фрагмент 7.

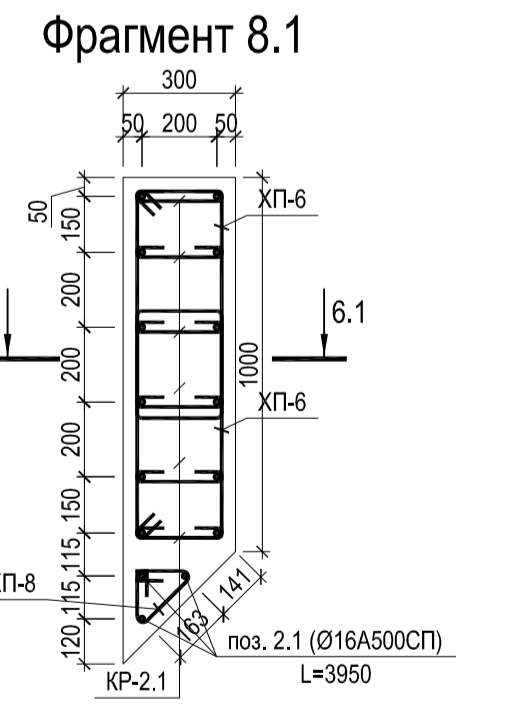
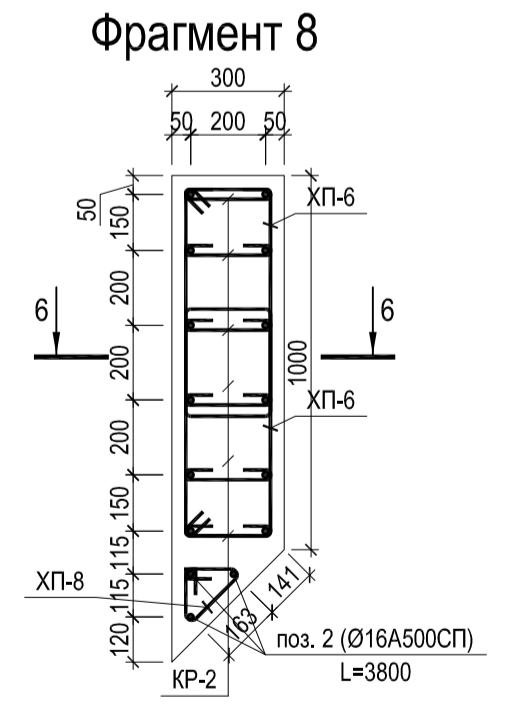
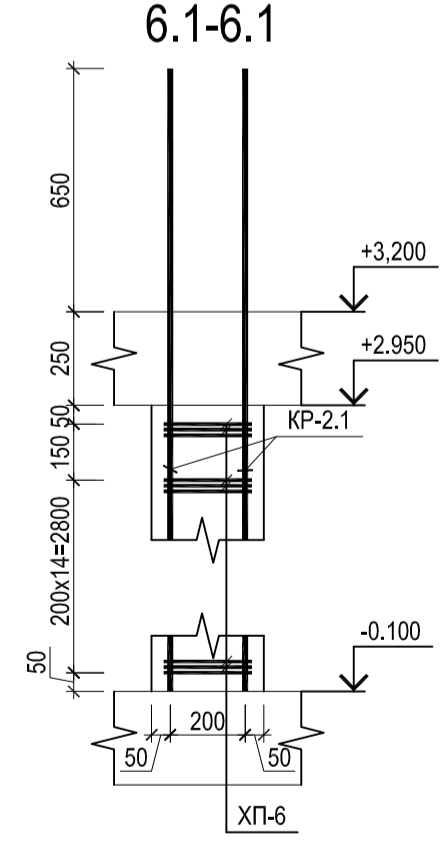
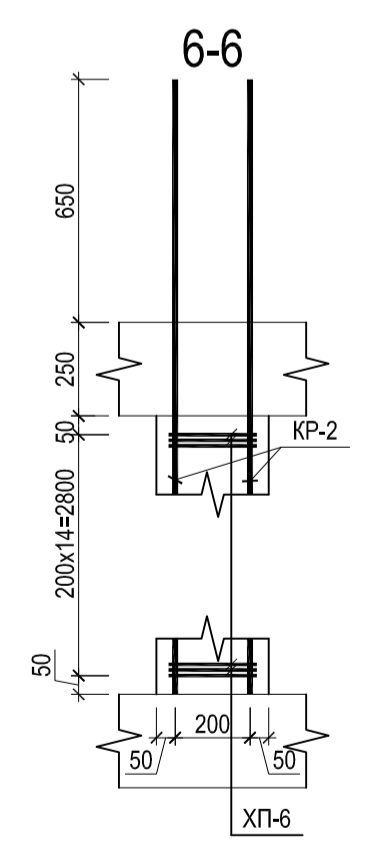
Поз.	Обозначение	Наименование	Кол-во	Масса изд., кг	Всего, масса, кг	Общая масса, кг	
ХП-7	л. 33	∅ 10 А240 ГОСТ 5781-82* L= 2480	30	1,53	45,90	372,5	
КР-3	л. 31	Каркас КР-3	9	36,28	326,55		
Всего арматуры, т							0,372

Спецификация на фрагмент 8.1

Поз.	Обозначение	Наименование	Кол-во	Масса изд., кг	Всего, масса, кг	Общая масса, кг
ХП-6	л. 33	∅ 10 А240 ГОСТ 5781-82* L= 1740	32	1,07	34,35	157,7
ХП-8	л. 33	∅ 10 А240 ГОСТ 5781-82* L= 565	16	0,35	5,58	
КР-2.1	л. 30	Каркас КР-2.1	6	16,51	99,08	0,150
поз.2.1	---	∅ 16 А500 СП ТУ-14-1-5526-2006 L= 3950	3	6,23	18,70	
Всего арматуры, т						

Спецификация на фрагмент 8.

Поз.	Обозначение	Наименование	Кол-во	Масса изд., кг	Всего, масса, кг	Общая масса, кг
Поз. 2	---	∅ 16 А500 СП ТУ-14-1-5526-2006 L= 3800	3	6,00	17,99	150,1
ХП-6	л. 33	∅ 10 А240 ГОСТ 5781-82* L= 1740	30	1,07	32,21	
ХП-8	л. 33	∅ 10 А240 ГОСТ 5781-82* L= 565	15	0,35	5,23	0,150
КР-2	л. 29	Каркас КР-2	6	15,79	94,72	
Всего арматуры, т						



- Обрамление отверстия и проёмов выполнять согласно видам.
- В местах пересечения всю арматуру вязать вязальной проволокой.
- Маркировку фрагментов смотри на листах 2, 4, 6, 8, 9.
- Изделия смотри на листах 21-33.
- Отметки низа дверных, оконных проёмов, отверстий для коммуникаций см. листы опалубок (1, 3, 5, 7, 9).
- Данный лист рассматривать совместно с листами 1-10.