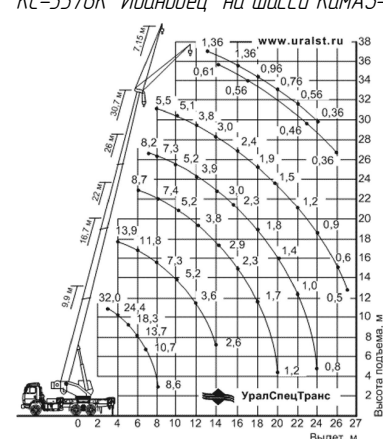




Грузовысотные характеристики
КС-5576К "Ивановец" на шасси КамАЗ-65115

Ситуационный план



Экспликация зданий и сооружений

Номер на плане	Наименование и обозначение	Этажность	Площадь, м ²		Строительный объем, м ³
			застройки	общая	
1	Торговый павильон	2	205,1	338,0	1 164,0

Условные обозначения

	Проектируемое здание		Монтажный кран
	Ограждение строительной площадки с козырьком		Стяжка монтажного крана
	Пржектор		Работать в защитной каске
	Место складирования		Въезд (выезд) на строительную площадку
	Знак, предупреждающий о работе крана		Воздушные сети временного электроснабжения 0,4/0,23 кВ
	Линия границы опасной зоны от здания		Паспорт объекта со схемой дорожного движения

Общие указания

1. Данный строительный план разработан на основной период строительства торгового павильона (возведение наземных зданий и сооружений) с использованием данных чертежа генплана, шифр 63-У/02.2013 ПП.

2. На строительном плане представлены:
 - установка монтажных кранов и зоны их действия;
 - граница опасной зоны действия крана;
 - складские площадки в зоне действия кранов;
 - мероприятия по организации строительной площадки, выполненные в подготовительный период.

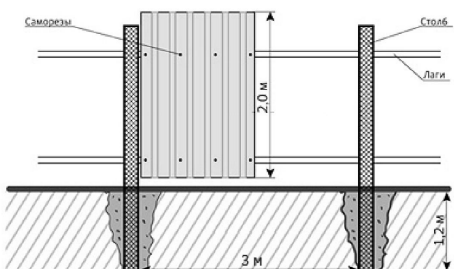
3. Данный объект строительства характеризуется внешней стесненностью при проведении строительных работ. Внешняя стесненность выражается отношением свободной площади территории строительной площадки к площади участка, необходимой для рациональной организации строительного производства и размещения строительной техники, складирования строительных конструкций и материалов, и размещения вытового городка строителей. Этому значению соответствуют стесненные условия строительства и расчет потребности во временных инвентарных зданиях отсутствует. Все строительные материалы подвозятся по мере необходимости, строительство ведется с колес.

4. Разворот строительных машин с соблюдением норм их безопасного движения затруднен, возможна организация их заезда на территорию строительной площадки задним ходом.

5. Разработку строительного плана в составе ППР осуществлять в соответствии с указаниями по безопасности труда СНиП 12.1-2004, СНиП 12.3-2001, СНиП 12.4-2002, СП 12-103-2002, СП 12-136-2000, ПТБ 01-03, СанПиН 2.2.3.1384-03, РД 11-06-2007/ПОТ РМ-007-98, ПОТ РМ-016-2001/РД 153-34,0-03.150.00, ГОСТ 12.0.004-90/ССБТ/ГОСТ 12.3.009-76*.

6. В соответствии с МДС 12-4.3.2008 «Нормирование продолжительности строительства зданий и сооружений» продолжительность строительства здания торгового павильона составит 2 месяца.

Фрагмент ограждения стройплощадки



1. Столбы для забора квадратного и круглого сечения;
2. Лаги (поперечины), металлические уголки;
3. Крепеж для профнастила саморезы. Могут быть просто оцинкованными и цветными (в зависимости от цвета листа). Не требуют предварительного засверливания.

63-У/02.2013-ПОС			
Изм./Лист	№ докум.	Подп.	Инт.
Разраб.	Ершоловская		
Проб.	Купомзин		
Инж.пр.			
Утв.			
Торговый павильон			Лист / Листов 1
Строительный план			ООО "МК-Проект"