

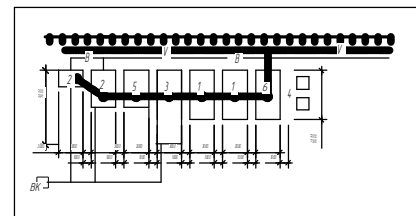
| Символ | Наименование | Символ | Наименование |
|--------|---|--------|--|
| | Пржекторное здание | | Ворота, проезды |
| | Ограждение строительной площадки | | Мобильные инвентарные здания административно-бытовых помещений |
| | Контейнер для сбора бытовых отходов | | Монтажные краны |
| | Пржектор | | Бочка с водой |
| | Место складирования | | Знак ограждения опасности |
| | Кровль 2-го этажа | | Выходы стен с прокладкой стеной |
| | Знак предупреждения в рабочей зоне | | Яма для сточных вод |
| | Выезд | | Место для привеса бетонной смеси |
| | Линия ограждения опасной зоны от здания | | Воздушные сети временного электроснабжения 0,4/0,23 кВ |
| | Линия ограждения опасной зоны от крана | | Сети временного водоснабжения |
| | Стены со сеткой ограждения | | Ворота |
| | Лестница | | Пожарный пост |
| | Временная дорога | | Пожарный знак |
| | Рабочая зона в защитной каске | | Контейнер для сбора строительных отходов с мусоропроводом |
| | Мойка для колес автотранспорта | | |

| № по плану | Наименование и обозначение | Этажность здания | Площадь, м ² | | | | Строительный объем, м ³ | | |
|------------|----------------------------|------------------|-------------------------|---------|--------|----------|------------------------------------|----------|---|
| | | | Здания | Всего | Здания | Всего | Здания | Всего | |
| 1 | Промышленный центр | 5 | 1 | 3346,94 | - | 10375,85 | - | 53330,95 | - |

Ведомость временных зданий и сооружений

| № | Наименование помещения | Расчетная площадь | Принятые размеры | Конструкция |
|---|-----------------------------|-------------------|------------------|-------------|
| 1 | Гаражная | 35,7 | 6х3 - 2шт | контейнер |
| 2 | Умывальная | 7,2 | 2х3 - 2шт | контейнер |
| 3 | Душевая | 22,0 | 9х3 - 1шт | контейнер |
| 4 | Туалет | 3,8 | 1,5х1,5 - 2шт | выщелочен |
| 5 | Сушильная и обогрев рабочих | 10,8 | 4х3 - 1шт | контейнер |
| 6 | Промышленная | 28 | 6х3 - 2шт | контейнер |

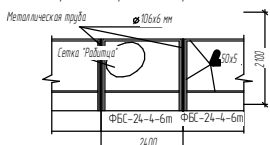
Временный строительный городок



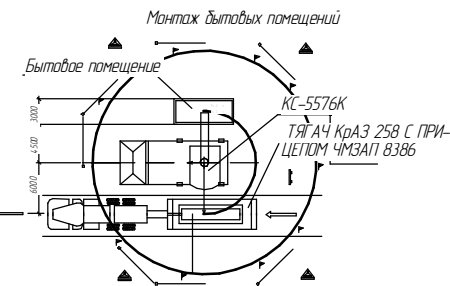
Указания к строителю

1. Настоящий строительный план разработан на период строительства надземных частей 5 этажного Промышленного центра, состоящего из двух секций, расположенного в г. Дмитрове Московской области на основании чертежей архитектурно-строительной части проекта, выполненного ООО "РАУМ Инжиниринг" г. Санкт-Петербурга, а также проектом вертикальной планировки и инженерных сетей. Основными монтажными механизмами приняты автомобильный кран КС-5576 К и автомобильный кран Сокол СКАТ-50.
2. При организации и производстве СМР соблюдать требования СНиП 12-03-2001, СНиП 12-04-2002 "Безопасность труда в строительстве", ПБ 10-382-00 "Правила устройства и безопасной эксплуатации грузоподъемных кранов", СНиП 12-01-2004.
3. До начала работ на строительной площадке должны быть выполнены следующие виды работ:
- 3.1. Ограждение территории строительной площадки осуществлено общестроительными трубами. По периметру установлены (не реже чем через 30м) предупредительные таблички запрещающие вход в зону строительства. При входе на строительную площадку установлена фирменная доска, ворота и предупредительная надпись "Опасная зона! Работает кран". Границу опасной зоны ограждать лентой, в местах возможного прохода людей или проезда транспорта установить знаки "Опасная зона".
- 3.2. Произведена планировка территории строительной площадки с устройством общего водостока.
- 3.3. Выполнена временная постоянная подъездная дорога. Устройство дорог внутри строительной площадки предусмотрено по постоянным дорожным проездам.
- 3.4. Выполнена временная электроснабжение и электроосвещение строительной площадки, проложен временный водопровод с установкой каждого гидранта согласно проектам "Временное электроснабжение" и "Временное водоснабжение" разработанных генподрядчиком.
- 3.5. Установить инвентарные помещения для работающих на объекте и подключить их к электроснабжению.
4. Освещение площадки в дневное время суток осуществляется прожекторами установленными на временных деревянных столах и ограждениях строительной площадки.
5. Эксплуатация материалов и конструкций производится на специально выделенной площадке в зоне работы кранов и в соответствии со СНиП 12-4-2002. Запрещается прислонять изделия к заборам, цоколям, стенам зданий и бытовым помещениям.
6. Работы на объекте необходимо производить по собственной технологии и в соответствии с ППР, определяющим технологическую последовательность операций и организацию рабочих мест, а также технологическую оснастку.
7. На строительной площадке установить противопожарные щиты со средствами первичного пожаротушения, соблюдать правила Пожарной безопасности при производстве СМР.

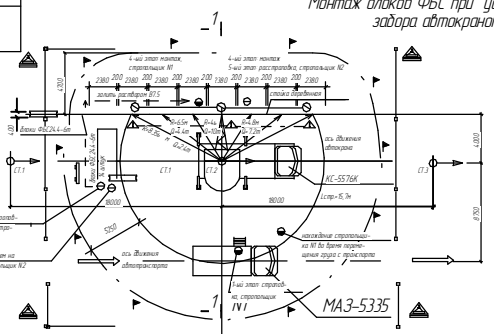
Фрагмент ограждения строительной площадки



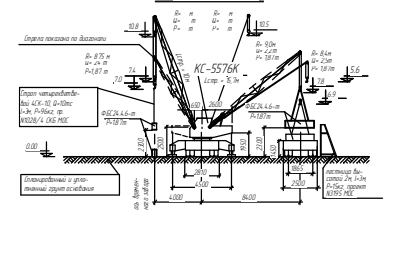
| Наименование | Количество |
|-----------------------|------------|
| Фундаментный бл. блок | 42 |
| Стойки | 43 |
| Сетка металлическая | 42 |



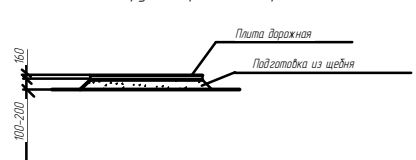
Монтаж блоков ФБС при устройстве зазора автотрансом



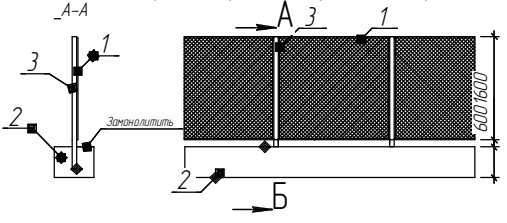
Разрез 1-1



Конструкция временных дорог



Ограждение временного строительного городка



- 1- металлическая сетка "Рабица" на металлическом каркасе
- 2- фундаментный блок ФБС-24х0,6х0,4
- 3- стойки

| № | Имя | Ф.И.О. | Подпись | Дата |
|---|---------------|--------|---------|------|
| 1 | Инженер | | | |
| 2 | Проектировщик | | | |
| 3 | Проверенный | | | |
| 4 | Инженер | | | |
| 5 | Мастер | | | |
| 6 | Мастер | | | |