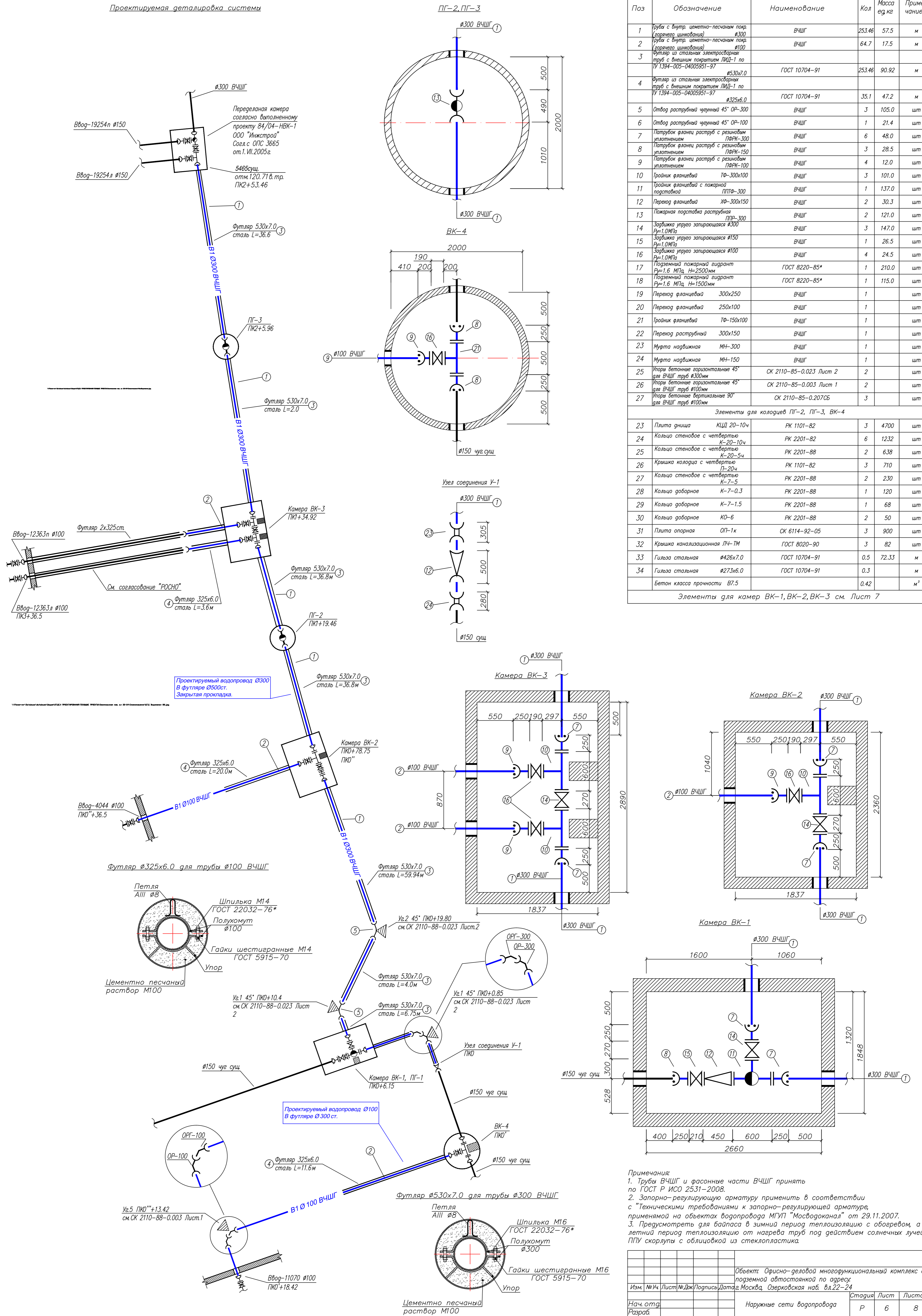


Проектируемая детализировка системы



Поз	Обозначение	Наименование	Кол	Масса ед.кг	Приме- чание
1	Труба с внут. цементно-песчаным покр. (горячего цинкования) Ø300	ВЧШГ	253.46	57.5	м
2	Труба с внут. цементно-песчаным покр. (горячего цинкования) Ø100	ВЧШГ	64.7	17.5	м
3	Футляр из стальных электросварных труб с внешним покрытием ЛМД-1 по УТ 1394-005-04005951-97 Ø530x7.0	ГОСТ 10704-91	253.46	90.92	м
4	Футляр из стальных электросварных труб с внешним покрытием ЛМД-1 по УТ 1394-005-04005951-97 Ø325x6.0	ГОСТ 10704-91	35.1	47.2	м
5	Отвод раструбный чууный 45° ОР-300	ВЧШГ	3	105.0	шт
6	Отвод раструбный чууный 45° ОР-100	ВЧШГ	1	21.4	шт
7	Патрубок фланцевый с резиновым уплотнением ПФРК-300	ВЧШГ	6	48.0	шт
8	Патрубок фланцевый с резиновым уплотнением ПФРК-150	ВЧШГ	3	28.5	шт
9	Патрубок фланцевый с резиновым уплотнением ПФРК-100	ВЧШГ	4	12.0	шт
10	Тройник фланцевый ТФ-300x100	ВЧШГ	3	101.0	шт
11	Тройник фланцевый с пожарная подставка ППФ-300	ВЧШГ	1	137.0	шт
12	Переход фланцевый ХФ-300x150	ВЧШГ	2	30.3	шт
13	Пожарная подставка раструбная ППР-300	ВЧШГ	2	121.0	шт
14	Задвижка трубо запирющаяся Ø300 R=1.0MPa	ВЧШГ	3	147.0	шт
15	Задвижка трубо запирющаяся Ø150 R=1.0MPa	ВЧШГ	1	26.5	шт
16	Задвижка трубо запирющаяся Ø100 R=1.0MPa	ВЧШГ	4	24.5	шт
17	Подземный пожарный гидрант R=1.6 MPa, H=2500мм	ГОСТ 8220-85*	1	210.0	шт
18	Подземный пожарный гидрант R=1.6 MPa, H=1500мм	ГОСТ 8220-85*	1	115.0	шт
19	Переход фланцевый 300x250	ВЧШГ	1		шт
20	Переход фланцевый 250x100	ВЧШГ	1		шт
21	Тройник фланцевый ТФ-150x100	ВЧШГ	1		шт
22	Переход раструбный 300x150	ВЧШГ	1		шт
23	Муфта надвижная МН-300	ВЧШГ	1		шт
24	Муфта надвижная МН-150	ВЧШГ	1		шт
25	Упора бетонные горизонтальные 45° для ВЧШГ труб Ø300мм	СК 2110-85-0.023 Лист 2	2		шт
26	Упора бетонные горизонтальные 45° для ВЧШГ труб Ø100мм	СК 2110-85-0.003 Лист 1	2		шт
27	Упора бетонные вертикальные 90° для ВЧШГ труб Ø100мм	СК 2110-85-0.207СБ	3		шт

Элементы для колодез ПГ-2, ПГ-3, ВК-4					
23	Плита днища КЦД 20-10ч	РК 1101-82	3	4700	шт
24	Кольцо стеновое с четвертью К-20-10ч	РК 2201-88	6	1232	шт
25	Кольцо стеновое с четвертью К-20-5ч	РК 2201-88	2	638	шт
26	Крышка колодца с четвертью П-20ч	РК 1101-82	3	710	шт
27	Кольцо стеновое с четвертью К-7-5	РК 2201-88	2	230	шт
28	Кольцо доборное К-7-0.3	РК 2201-88	1	120	шт
29	Кольцо доборное К-7-1.5	РК 2201-88	1	68	шт
30	Кольцо доборное КО-6	РК 2201-88	2	50	шт
31	Плита опорная ОП-1к	СК 6114-92-05	3	900	шт
32	Крышка канализационная ЛЧ-ТМ	ГОСТ 8020-90	3	82	шт
33	Гильза стальная Ø426x7.0	ГОСТ 10704-91	0.5	72.33	м
34	Гильза стальная Ø273x6.0	ГОСТ 10704-91	0.3		м
	Бетон класса прочности В7.5		0.42		м ³

Элементы для камер ВК-1, ВК-2, ВК-3 см. Лист 7

Изм.	№Уч.	Лист	№Дж	Подпись	Дата	Дата	Исполн.	Лист	Листов
Нач. отд.									
Разраб.									
Н. контр.									

Примечания:
 1. Трубы ВЧШГ и фасонные части ВЧШГ принять по ГОСТ Р ИСО 2531-2008.
 2. Запорно-регулирующую арматуру применить в соответствии с "Техническими требованиями к запорно-регулирующей арматуре, применяемой на объектах водопровода МУП "Мосводоканал" от 29.11.2007.
 3. Предусмотреть для байпаса в зимний период теплоизоляцию с обогревом, а в летний период теплоизоляцию от нагрева труб под действием солнечных лучей ППУ скорлупы с облицовкой из стеклопластика.

Объект: Офисно-деловой многофункциональный комплекс с подземной автостоянкой по адресу:
 Изм. №Уч. Лист №Дж Подпись Дата Москва, Озерковская наб. вл.22-24

Наружные сети водопровода
 Проектная детализировка системы
 Спецификация

Согласовано
 Взам. инв. №
 Пост. и дата
 Инв. №подл