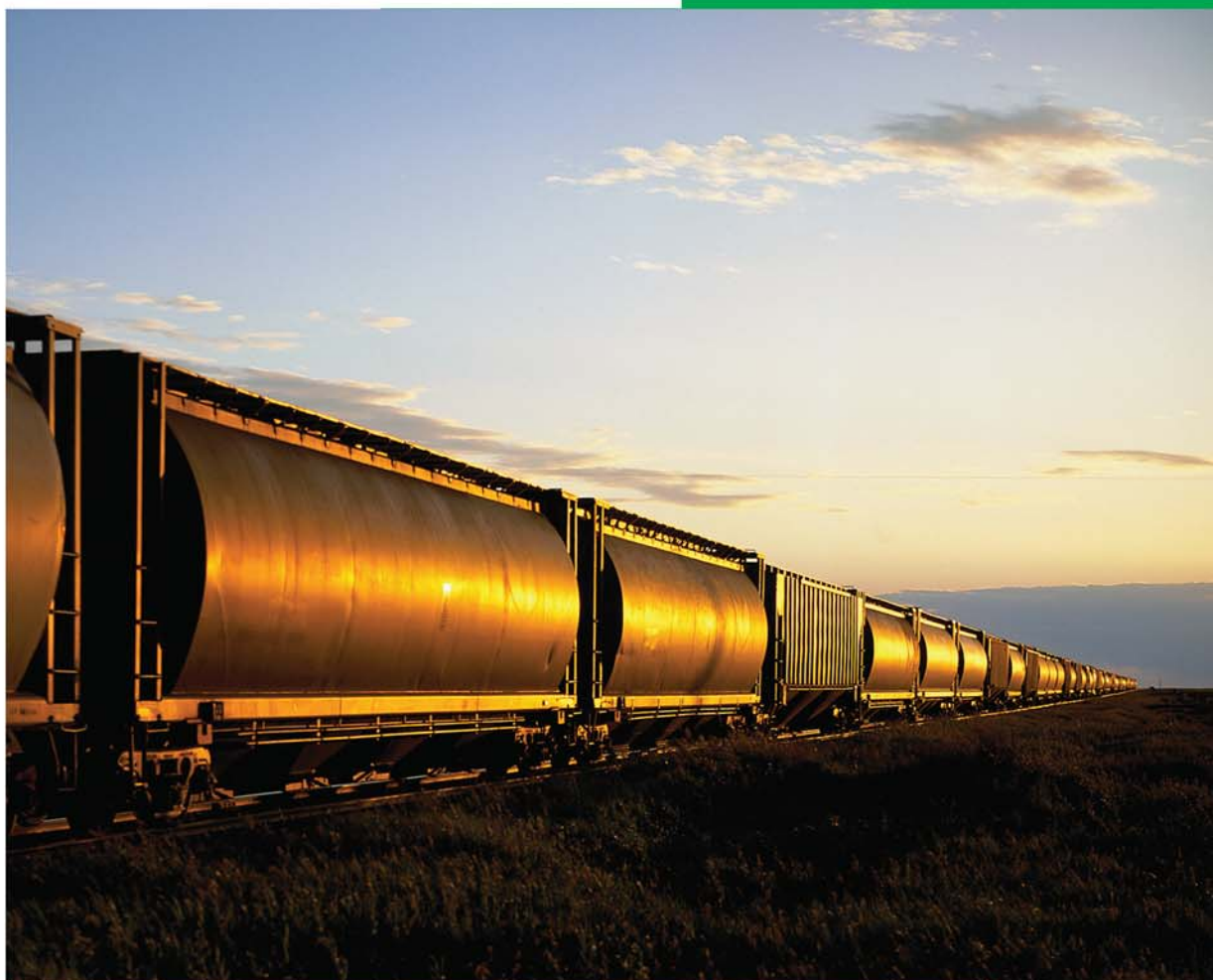




РИТМ

ОАО «РИТМ» ТПТА

ГАРАНТИРУЕМ ПРЕИМУЩЕСТВА



КАТАЛОГ ПРОДУКЦИИ 2010-2011

тормозная аппаратура для подвижного состава
железных дорог

Паспорт качества.



Для защиты конечного потребителя от недобросовестных продавцов ОАО «РИТМ» ТПТА разработало систему идентификации продукции, основой которой является Паспорт качества.

Любая отгрузка продукции сопровождается Паспортом качества, который содержит информацию об ассортименте, количестве, плательщике и конечном потребителе.

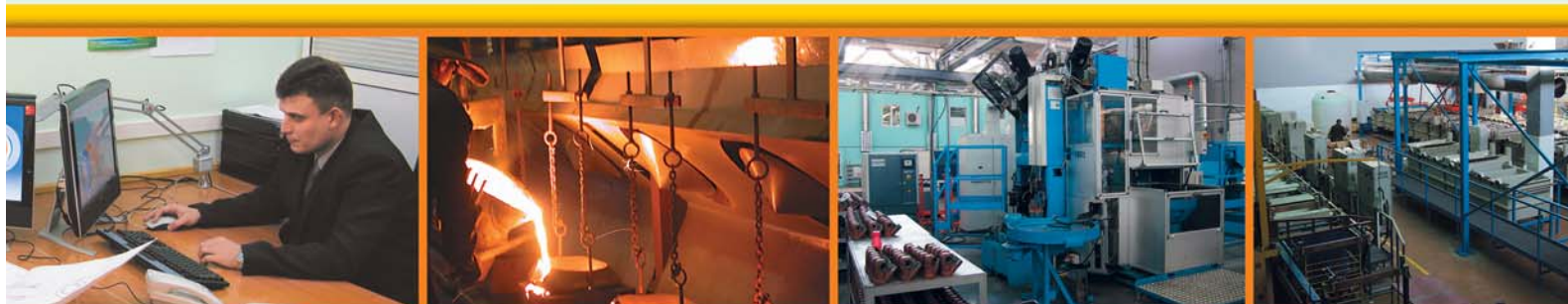
Фирменный бланк Паспорта качества имеет специальные элементы защиты в виде голограммы с микротекстом, рельефного логотипа и идентификационного номера, который заносится в специальную базу данных и позволяет, при необходимости, оперативно идентифицировать любую поставку.

Признаками поставки продукции сомнительного происхождения могут являться:

1. Предоставление копии Паспорта качества;
2. Предоставление Паспорта качества без вышеуказанных элементов защиты;
3. Поставка продукции не в фирменной упаковке из гофрокартона, либо без внешней защитной пленки;
4. Наличие следов демонтажа на продукции (продукция уже использовалась ранее);
5. Предоставление цены на продукцию ниже отпускной цены завода производителя;
6. Поставка продукции, произведенной более 1 года назад.

Паспорт качества - это инструмент, с помощью которого потребители нашей продукции могут защитить себя от получения продукции "сомнительного происхождения".

Паспорт качества выписывается только на конечного потребителя продукции, занимающегося ремонтом либо производством подвижного состава, независимо от плательщика.



Содержание

Наименование продукции	Страница каталога	Наименование продукции	Страница каталога
Концевые краны	2–3	Тройники	14–15
4314	2	5301	14
4314.01.00	2	5302	14
4314Б	3	5311	15
4313	3	5312	15
P-0042	3	5313	15
Разобшительные краны	4–5	5321	15
4300В	4	5322	15
4301	4	Угольники	16
4302	5	5201	16
4302А	5	5202	16
4309	5	Приспособление P-0045	16
4309А	5	Муфты	17
Предохранитель валика подвески тормозного башмака	6	5401	17
4384	6	5402	17
P-0093	6	Ключ динамометрический P-0127	17
Клапан золотниковый	7	Малосерийный ассортимент	18–29
4316	7	163	18
4316.10	7	4308	19
Арматура соединительная для безрезьбовых труб	8–17	4308А	19
Для грузового вагона	8	4325	20
Схемы арматуры соединительной для безрезьбовых труб грузового вагона с традиционной и раздельной системами торможения	8	4326	20
4370	9	4327	21
4371	9	4340	21
4375-01	10	4330	22
4314Б	10	4331	22
4325Б	10	4332	23
4379	10	4333	23
4379-01	10	4333А	23
Для пассажирского вагона	11	4315	24
Ниппели	11	ЗПК (5-1)	25
5001	11	ЗМД (3-1)	26
5002	11	ЗМДА (3-2)	26
5003	11	Э-155 (1-8)	27
Штуцеры	12–13	Э-155А (1-9)	27
5111	12	295.012	28
5112	12	Колпачок 216-1497	28
5113	12	26300-Н	28
5114	13	P 0,8-30-01	29
5121	13	Запасные части	30–33
5122	13	Запасные части к концевым кранам	30
5131	13	Запасные части к шаровым кранам	31
		Запасные части к арматуре соединительной для безрезьбовых труб	32
		Запасные части к малосерийной продукции	32
		Сервисная информация	34–37
		Упаковка	34
		Нормы отгрузки	34
		Взаимозаменяемость изделий	34
		Нормы упаковки	35
		Список кодов МТР продукции ОАО «Ритм» ТПТА	36

КОНЦЕВЫЕ КРАНЫ

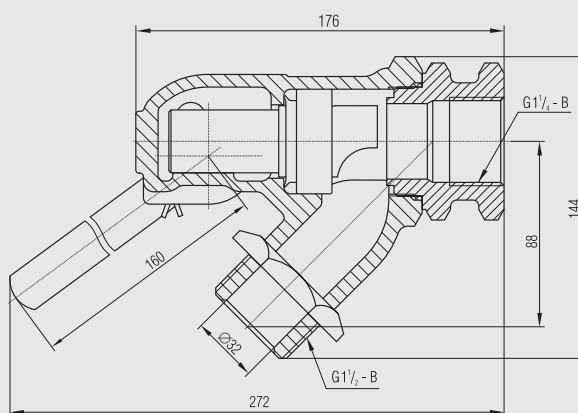
Предназначены для перекрытия тормозной и питательной магистралей подвижного состава и крепления на них соединительного рукава.

Применяются на пассажирских и грузовых вагонах, локомотивах, вагонах электропоездов и других транспортных средствах.

- адаптированы к реальным условиям эксплуатации
- высокая ремонтопригодность
- преемственность в новых моделях
- увеличенный гарантийный срок службы

Параметры	Условный номер		
	4314	4314Б	4313
Максимальное рабочее давление, МПа (кгс/см ²)	1,0 (10)	1,0 (10)	1,0 (10)
Диаметр условного прохода, мм	32	32	25
Диаметр атмосферного отверстия, мм	10	10	10
Присоединительная резьба		без резьбы	
– со стороны магистрали	G1 ¹ / ₄ -B	под Ø42	G1 - B
– со стороны рукава	G1 ¹ / ₂ -B	G1 ¹ / ₂ -B	G1 ¹ / ₄ -B
Интервал рабочих температур, °С	±60	±60	±60
Допустимое кратковременное (не более 4 часов) воздействие т-ры, °С	+120	+120	+120
Габаритные размеры, мм	272x144x91	300x144x91	272x142x91
Масса не более, кг	3,6	3,9	3,6
Гарантийный срок хранения/эксплуатации, лет			
– для грузовых вагонов;	5	5	5
– для остального подвижного состава	6	6	6
Взаимозаменяемость с кранами	190, 4304, 4304 М	–	33, 4303, 4306

4314

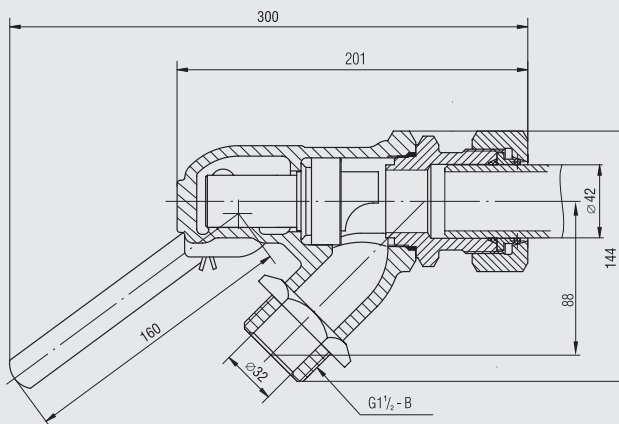


Клапан 4314.01.00

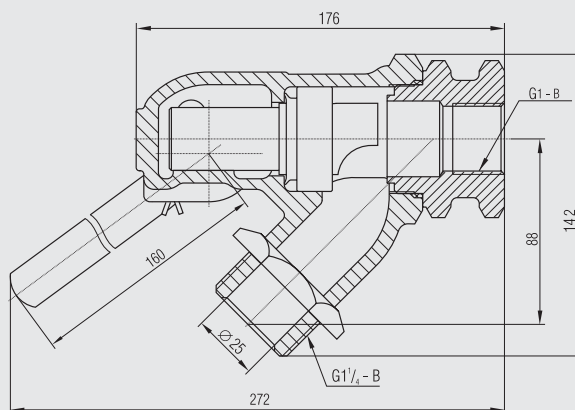
Неразборный клапан подлежит замене каждые 6 лет эксплуатации.



4314Б



4313



Съемник P-0042

Применяется для демонтажа втулки концевого крана. Исключает повреждение корпуса при проведении ремонтных работ.



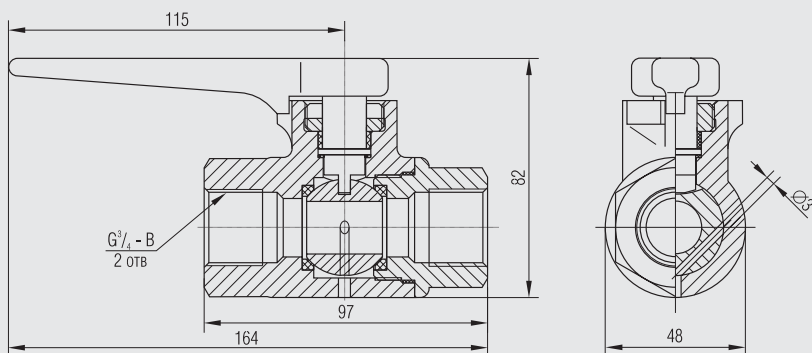
РАЗОБЩИТЕЛЬНЫЕ КРАНЫ

Предназначены для включения и выключения тормозных пневматических приборов.
Применяются на пассажирских и грузовых вагонах, локомотивах, вагонах электропоездов и других транспортных средствах.

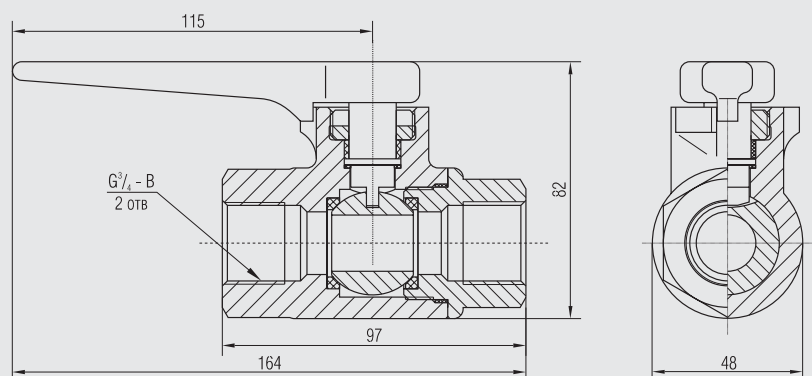
- кран шарового типа
- увеличенный диапазон рабочих температур
- увеличенный ресурс наработки на отказ по сравнению с пробковыми
- взаимозаменяемость с ранее выпускаемыми моделями
- увеличенный гарантийный срок службы по сравнению с пробковыми

Параметры	Условный номер					
	4300В	4301	4302	4302А	4309	4309А
Макс. раб. давление, МПа (кгс/см ²)	1,0 (10)	1,0 (10)	1,0 (10)	1,0 (10)	1,0 (10)	1,0 (10)
Диаметр условного прохода, мм	20	20	15	15	25	25
Диаметр атмосферного отверстия, мм	3	–	–	3	–	3
Присоединительная резьба	G ³ / ₄ - В	G ³ / ₄ - В	G ¹ / ₂ - В	G ¹ / ₂ - В	G1 - В	G1 - В
Интервал рабочих температур, °С	±60	±60	±60	±60	±60	±60
Допустимое кратковременное (не более 4 часов) воздействие т-ры, °С	+120	+80	+80	+80	+80	+80
Габаритные размеры, мм	164x48x82	164x48x82	159x48x82	159x48x82	229x58x133	229x58x133
Масса не более, кг	1,2	1,2	1,1	1,1	2,3	2,3
Гарант. срок хранения/эксплуатации, лет	4/3	4/3	4/3	4/3	4/3	4/3
Аналог пробковых кранов по ОСТ 24.290.16-86	372	379А	383А	–	–	–

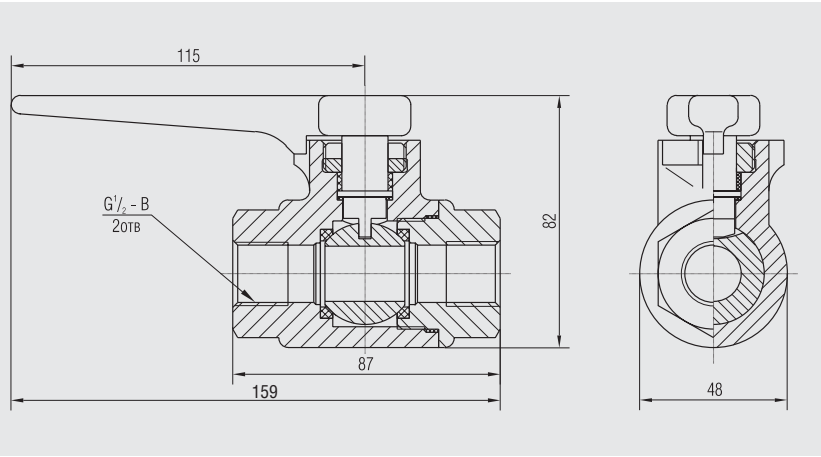
4300В



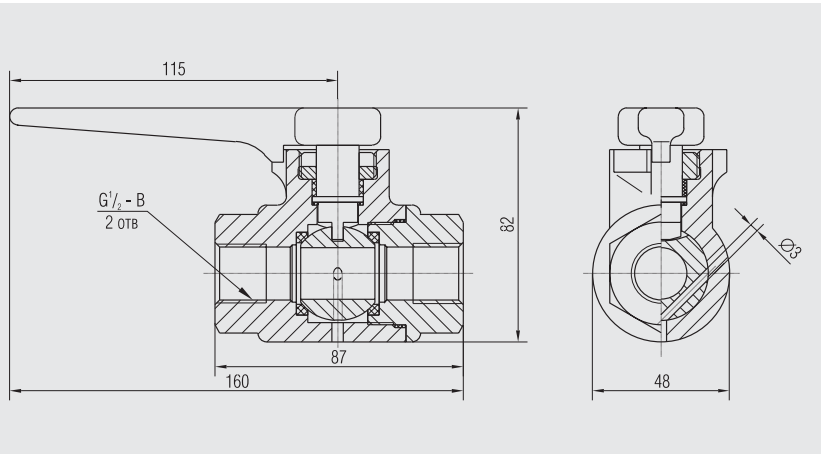
4301



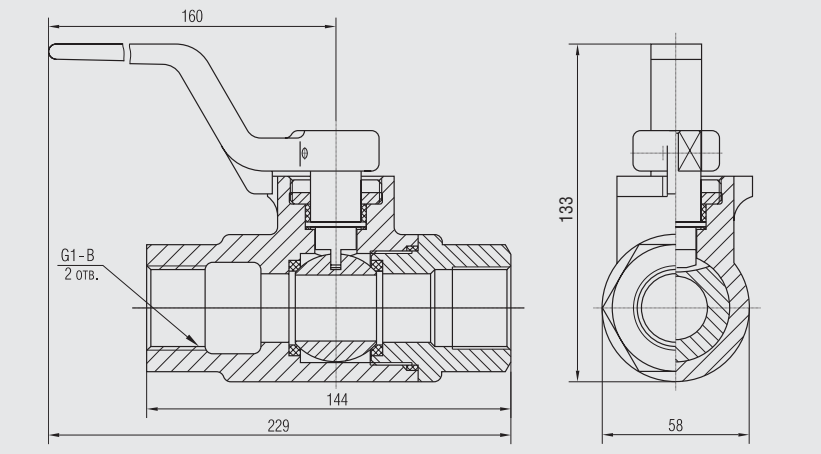
4302



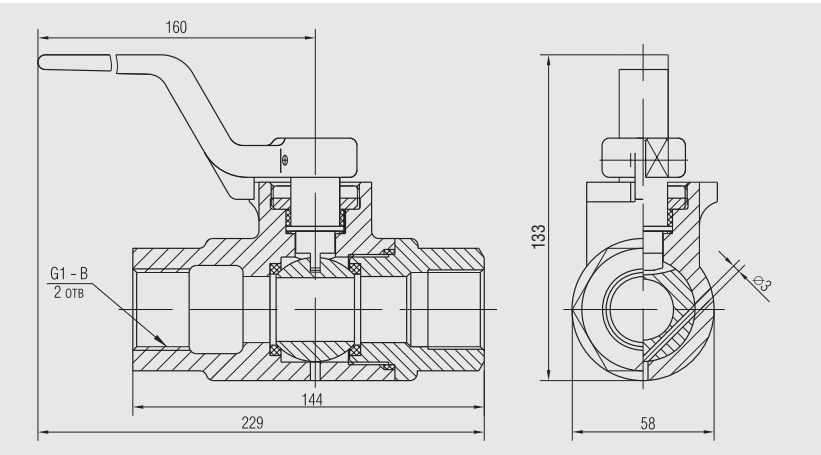
4302A



4309



4309A



ПРЕДОХРАНИТЕЛЬ ВАЛИКА подвески тормозного башмака 4384

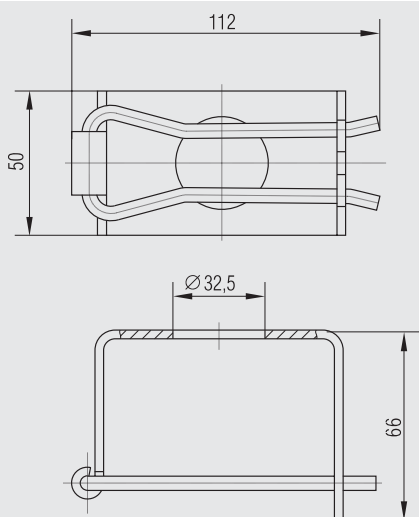
ТУ 3183-015-10785350-2005

Предохранитель валика подвески тормозного башмака 4384 предназначен для установки на тележки грузовых вагонов с целью предотвращения выпадения валика при срезе или утере шплинта.

- обеспечивает надежную фиксацию
- предотвращает использование «подручных» материалов
- возможно многократное использование
- прошел широкомасштабные эксплуатационные испытания, в т. ч. в северных районах

Параметры	Условный номер
	4384
Габаритные размеры, мм	112x66x50
Масса не более, кг	0,25
Взаимозаменяемость	М 956.000 и Р 1360.000

4384



Конструкция предохранителя исключает возможность замены фиксатора при эксплуатации, что предотвращает использование «подручных» материалов.

Двойной фиксатор предохранителя изготовлен из пружинной проволоки по ГОСТ 9389, обладающей высокой износостойкостью.

Предохранитель 4384 адаптирован для эксплуатации в северных районах страны.

Съемник Р-0093

Предназначен для облегчения монтажа/демонтажа ветвей фиксатора.



КЛАПАН ЗОЛОТНИКОВЫЙ 4316

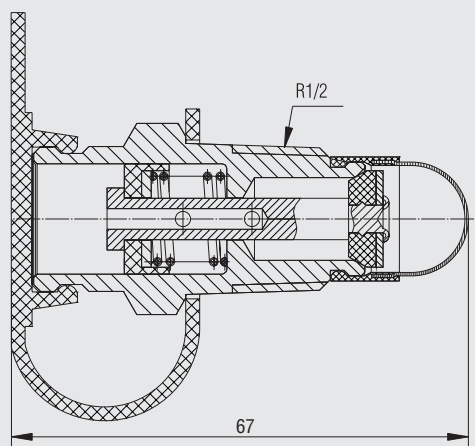
ТУ 3184-006-10785350-2007

Предназначен для установки в тормозной цилиндр вагона или другое устройство, где необходимо производить замер давления воздуха.

- позволяет производить подключение под давлением сжатого воздуха
- снижает трудоёмкость замеров и не требует применения дополнительных инструментов
- исключает утечки из соединения и не требует использования герметизирующих материалов

Параметры	Условный номер
	4316
Рабочее давление, МПа (кгс/см ²)	0,1-0,6 (1-6)
Интервал рабочих температур, °С	±60
Допустимо кратковременное (не более 4 часов) воздействие температуры, °С	+120
Присоединительная резьба	R ¹ / ₂
Размер под ключ, мм	24
Габаритные размеры, мм	28x67
Масса не более, кг	0,11
Назначенный срок службы до списания, лет (циклов)	20 (10 000)
Средняя наработка до отказа, лет (циклов)	6 (2 000)

4316



Устройство для измерения давления 4316.10

Предназначено для измерения давления в устройствах, оборудованных клапаном 4316.



АРМАТУРА СОЕДИНИТЕЛЬНАЯ ДЛЯ БЕЗРЕЗЬБОВЫХ ТРУБ

Для грузового вагона

ТУ 3184-011-10785350-2007

Применяются для надежного соединения труб с тормозной арматурой, тормозными приборами и труб между собой без нарезания резьбы на трубах.

Применение арматуры соединительной для безрезьбовых труб снижает затраты на ремонт, повышает надежность и герметичность соединений воздухопровода, упрощает их обслуживание.

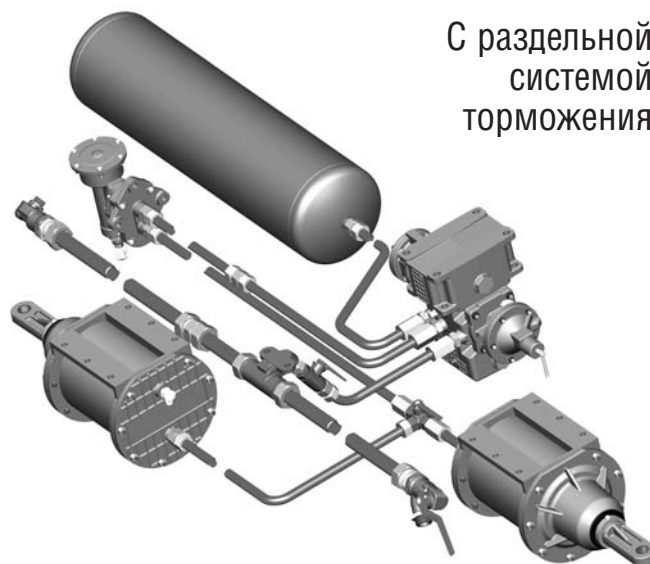
Эластичный материал, применяемый в качестве уплотнений, компенсирует неровности на поверхности труб, а также компенсирует негативное влияние вибрационных и ударных нагрузок во время движения поезда.

- легкая сборка, не требующая подгонки длины труб и нарезания на них резьбы;
- низкие затраты на обслуживание;
- минимизация напряжений, возникающих при монтаже и эксплуатации, приводящих к излому подводящей трубы;
- высокая надежность соединения

Схема безрезьбовых соединений грузового вагона



С традиционной
системой
торможения



С отдельной
системой
торможения

Вагонокомплект для грузового вагона	Кол-во, шт.
Штуцер 4370	3
Ниппель 4371	5
Тройник 4375-01	1
Кран концевой 4314Б	2
Кран разобщительный 4300В	1
*Муфта 4379	-
*Муфта 4379-01	-
Клапан золотниковый 4316	1

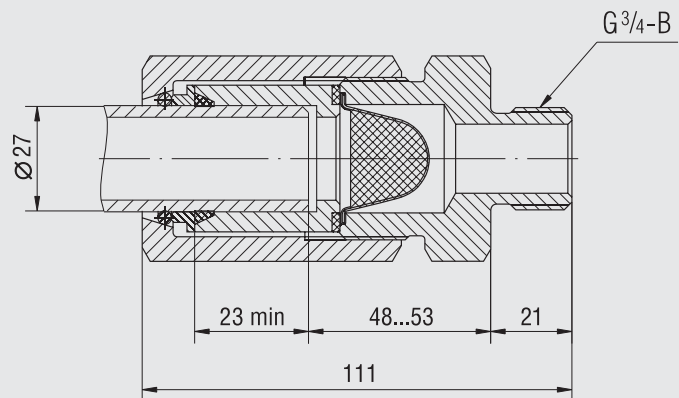
* Изделие не входит в обязательный комплект установки, но может быть использовано в случае необходимости соединения труб

Вагонокомплект для грузового вагона	Кол-во, шт.
Штуцер 4370	3
Ниппель 4371	6
Тройник 4375-01	1
Кран концевой 4314Б	2
Кран разобщительный 4300В	1
Кран 4325Б	1
Муфта 4379	1
*Муфта 4379-01	-
Клапан золотниковый 4316	2

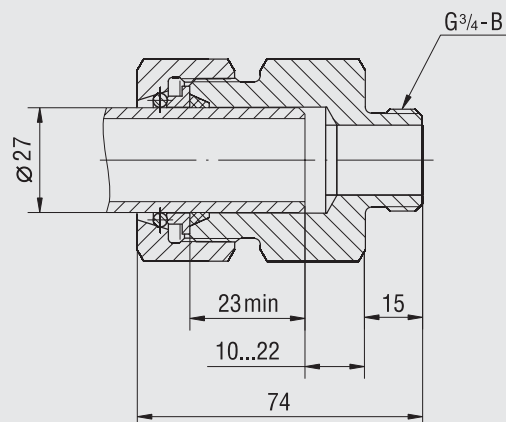
* Изделие не входит в обязательный комплект установки, но может быть использовано в случае необходимости соединения труб

Параметры	Условный номер						
	4370	4371	4375-01	4379	4379-01	4314Б	4325Б
Присоединительная резьба (размеры)	G ^{3/4} -B	G ^{3/4} -B	G ^{3/4} -B	Ø42,5	Ø27	G1 ^{1/2} -B	Ø27,5
Наружный диаметр присоединяемых труб (ГОСТ 8734), мм	27	27	42	42	27	42	27
Условный проход присоединяемых труб, мм	20	20	32	32	20	32	20
Масса не более, кг	1,1	0,9	5,6	1,9	0,8	3,9	3,2
Габаритные размеры, мм	111x53	74x53	230x170 x102	109x81	92x53 x90	300x144 x91	234x86 x201
Размер под ключ, мм	46	46	70(46)	70	46	70	46
Момент затяжки накидных гаек, Н·м	150±15	150±15	200±20 (150±15)	200±20	150±15	200±20	150±15
Максимальное рабочее давление, МПа (кгс/см ²)	1,0 (10)						
Интервал рабочих температур, °С	±60						
Допустимое кратковременное (не более 4 часов), воздействие температуры °С	+120						
Гарант. срок хранения/эксплуатации, лет	6/6					5/5	4/3
Назначенный срок службы, лет	20						

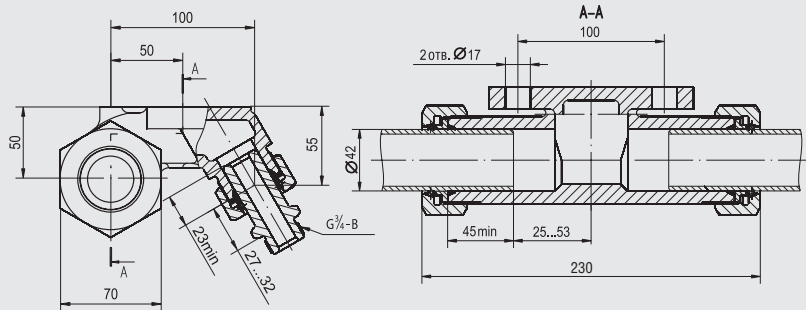
4370



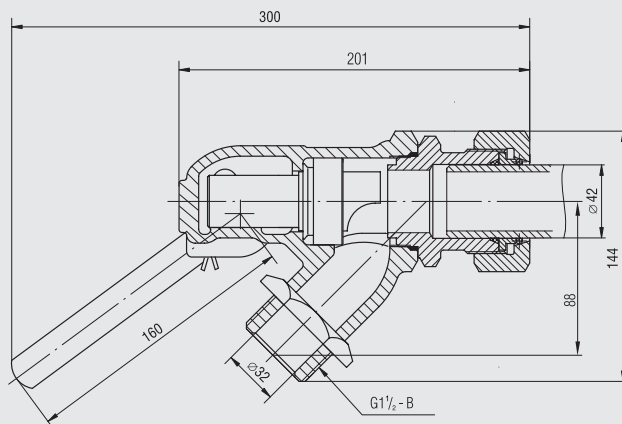
4371



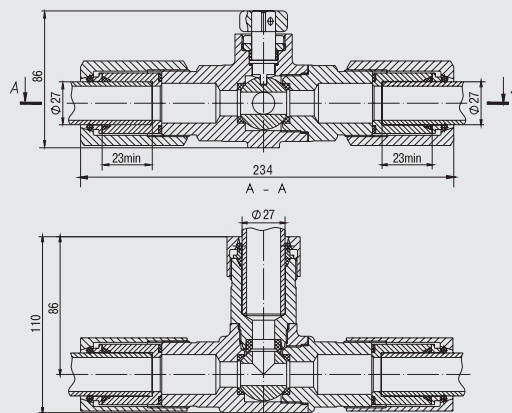
4375-01



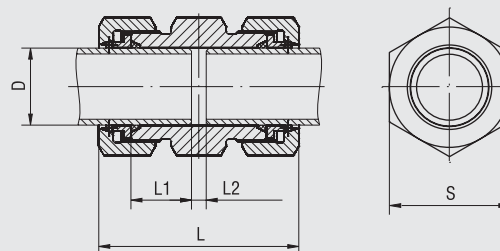
4314Б



4325Б



4379, 4379-01



	L	L1	L2	D	S
4379	109	30 min	0...14	42	70
4379-01	90	23 min	0...17	27	46

Внимание!

Для пассажирского вагона

ТУ 3184-016-10785350-2010

Применяются для надежного соединения труб с тормозной арматурой, тормозными приборами и труб между собой без нарезания резьбы на трубах для пассажирского вагона.

Применение арматуры соединительной для безрезьбовых труб снижает затраты на ремонт, повышает надёжность и герметичность соединений, упрощает их обслуживание.

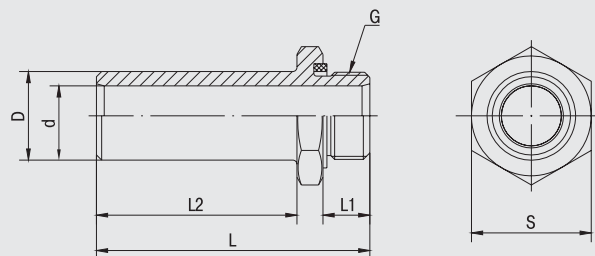
Эластичный материал, применяемый в качестве уплотнений, компенсирует неровности на поверхности труб, а также компенсирует негативное влияние вибрационных и ударных нагрузок во время движения поезда.

- **6 лет гарантии;**
- **легкая сборка, не требующая подгонки длины труб и нарезания на них резьбы;**
- **не требуется специальный инструмент и высокая квалификация персонала;**
- **низкие затраты на обслуживание;**
- **минимизация напряжений, возникающих при монтаже и эксплуатации, приводящих к излому подводящей трубы;**
- **высокая надежность соединения**

Ниппели

Параметры	Условный номер		
	5001	5002	5003
Присоединительная резьба (размеры)	G ³ / ₄ -B	G ³ / ₄ -B	G1-B
Максимальное рабочее давление, МПа (кгс/см ²).	1,0 (10)	1,0 (10)	1,0 (10)
Интервал рабочих температур, °C	±60	±60	±60
Условный проход, мм	15	15	25
Размер под ключ, мм	36	36	46
Габаритные размеры, мм	75x42	70x42	105x53
Масса не более, кг	0,3	0,3	0,5
Гарантийный срок хранения/эксплуатации, лет	6/6	6/6	6/6
Назначенный срок службы, лет	28	28	28

5001, 5002, 5003

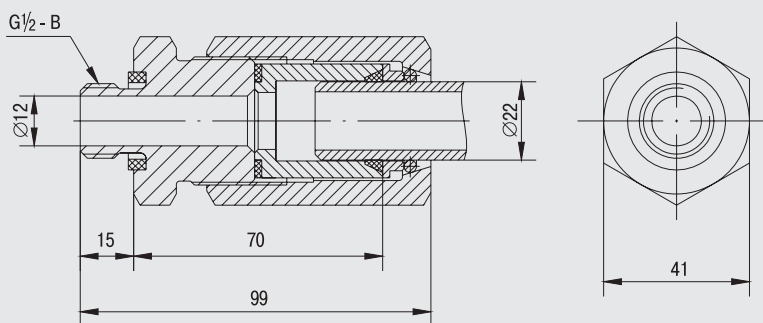


	D	G	d	S	L	L1	L2
5001	22	G ³ / ₄ -B	14	36	75	15	51
5002	27	G ³ / ₄ -B	14	36	70	15	47
5003	34	G1-B	23	46	105	18	77

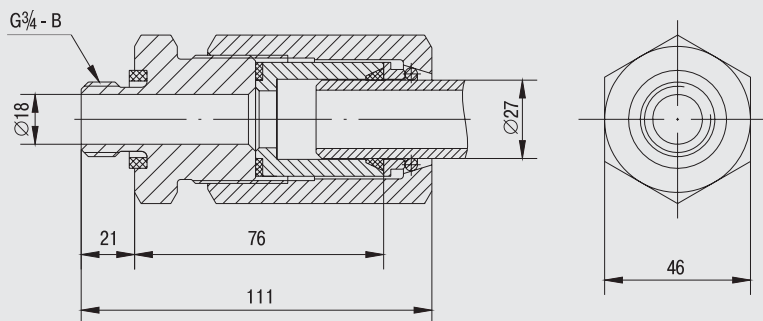
Штуцеры

Параметры	Условный номер						
	5111	5112	5113	5114	5121	5122	5131
Присоединительная резьба (размеры)	G ^{1/2} -B	G ^{3/4} -B	G ^{1 1/4} -B	G1-B	G ^{3/4} -B	G1-B	G1-B
Наружный диаметр присоединяемых труб (ГОСТ 8734), мм	22	27	27	34	27	34	34
Условный проход, мм	15	20	20	25	20	25	25
Масса не более, кг	0,7	0,9	1,2	1,4	0,9	1,1	0,7
Габаритные размеры, мм	99x47,3	111x53,1	119x63,5	120x63,5	111x53,1	120x63,5	81x63,5
Размер под ключ, мм	41	46	55	55	46	55	55
Момент затяжки накидных гаек, Н·м	100±15	150±15	150±15	160±15	150±15	160±15	160±15
Максимальное рабочее давление, МПа (кгс/см ²)	1,0 (10)						
Интервал рабочих температур, °С	±60						
Гарант. срок хранения/эксплуатации, лет	6/6						
Назначенный срок службы, лет	28						

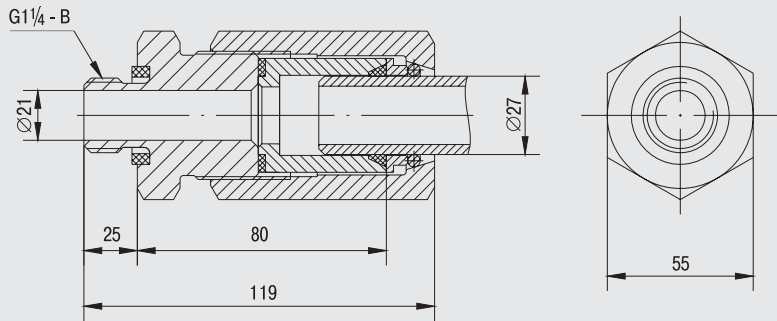
5111



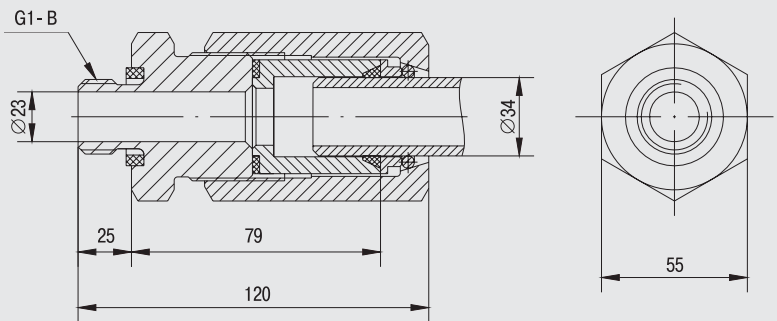
5112



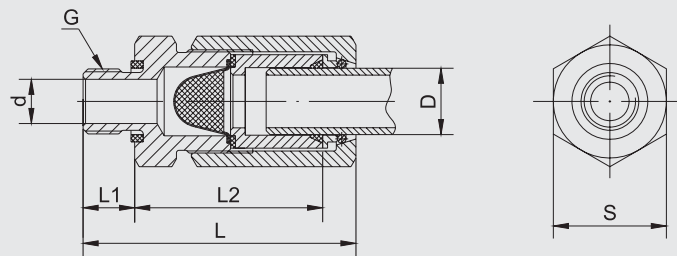
5113



5114

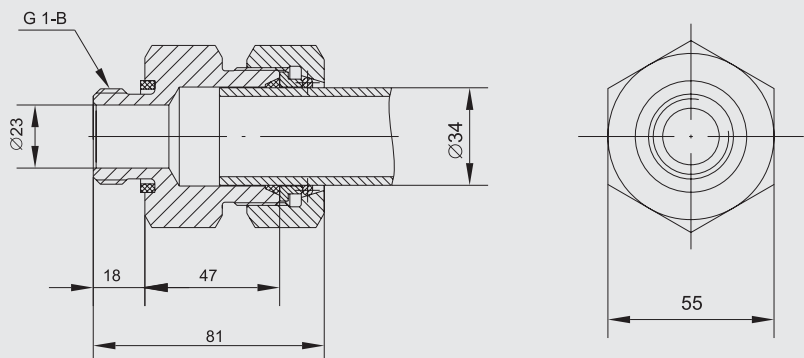
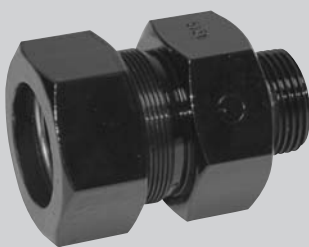


5121, 5122



	d	D	L	L1	L2	G	S
5121	18	27	111	21	76	G ^{3/4} -B	46
5122	23	34	120	25	79	G1-B	55

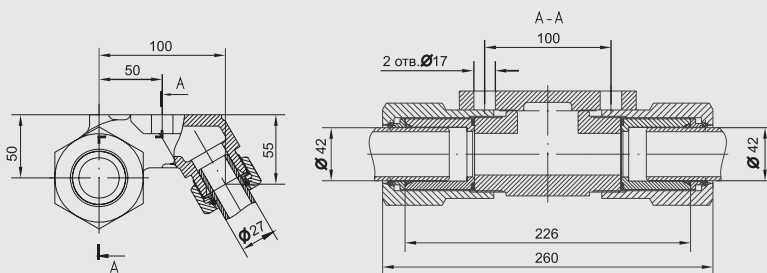
5131



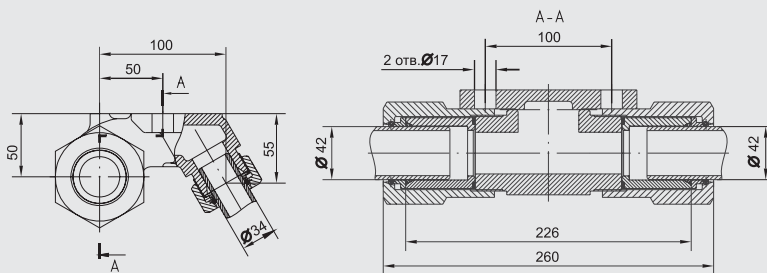
Тройники

Параметры	Условный номер						
	5301	5302	5311	5312	5313	5321	5322
Наружный диаметр присоединяемых труб (ГОСТ 8734), мм	42(27)	42(34)	22(27)	27	22(27)	22	27(42)
Масса не более, кг	8,4	8,5	2,35	2,45	2,1	1,7	5,3
Габаритные размеры, мм	260x168 x91	260x169 x91	173x53 x132	175x53 x132	175x53 x132	185x48 x93	244x81 x120
Размер под ключ, мм	70(46)	70(55)	41(46)	46	41(46)	41	46(70)
Момент затяжки накидных гаек, Н·м	200±20 (150±15)	200±20 (150±15)	100±15 (150±15)	150±15	100±15 (150±15)	100±15	150±15 (200±20)
Максимальное рабочее давление, МПа (кгс/см ²)	1,0 (10)						
Интервал рабочих температур, °С	±60						
Гарант. срок хранения/эксплуатации, лет	6/6						
Назначенный срок службы, лет	28						

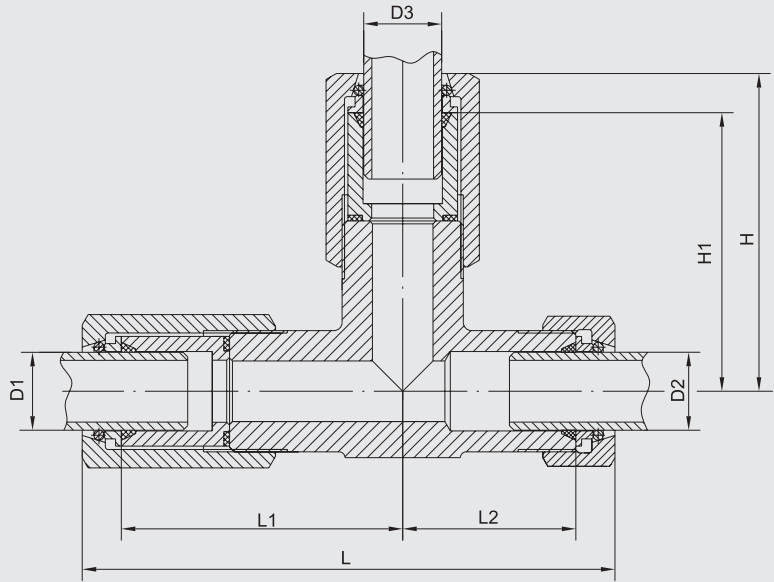
5301



5302

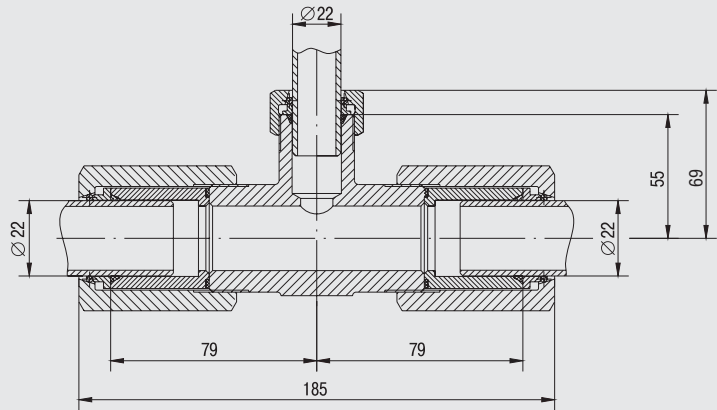


5311, 5312, 5313

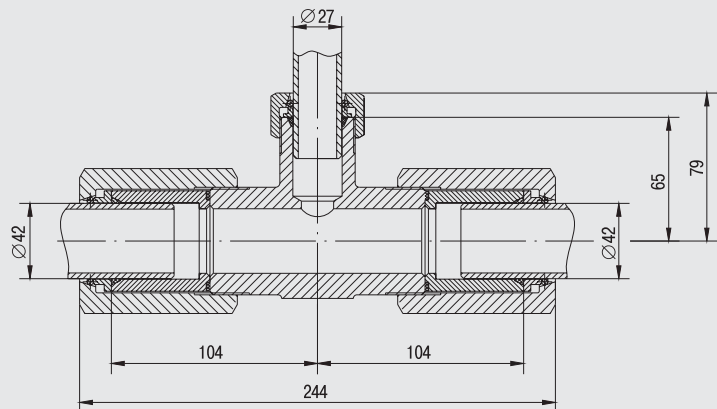


	D1	D2	D3	L	L1	L2	H	H1
5311	22	27	27	173	91	55	106	93
5312	27	27	27	175	93	55	106	93
5313	27	27	22	175	93	55	105	91

5321



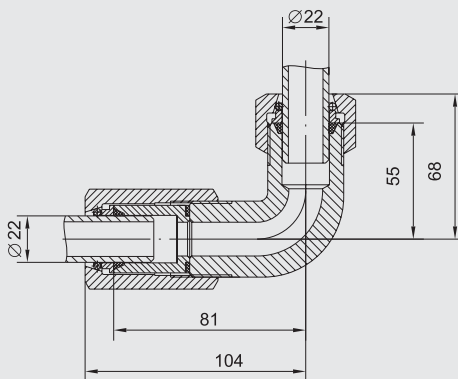
5322



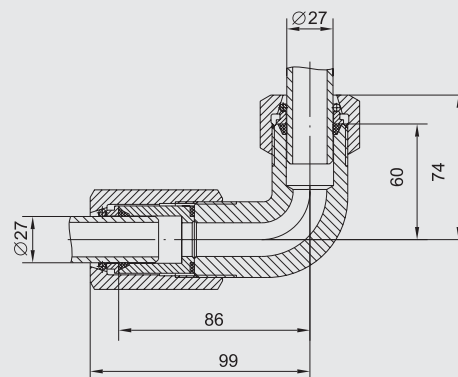
Угольники

Параметры	Условный номер	
	5201	5202
Максимальное рабочее давление, МПа (кгс/см ²)	1,0 (10)	1,0 (10)
Интервал рабочих температур, °С	±60	±60
Наружный диаметр присоединяемых труб (ГОСТ 8734), мм	22	27
Момент затяжки накладных гаек, Н·м	100±15	150±15
Размер под ключ, мм	41	46
Габаритные размеры, мм	118x48x92	126x53x101
Масса не более, кг	1,2	1,4
Гарантийный срок хранения/эксплуатации, лет	6/6	6/6
Назначенный срок службы, лет	28	28

5201



5202



Приспособление P-0045

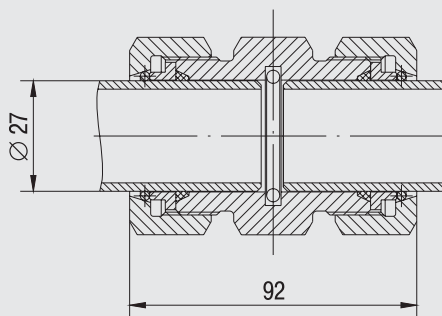
Предназначено для подготовки концов труб, на которые устанавливается арматура соединительная для безрезьбовых труб.



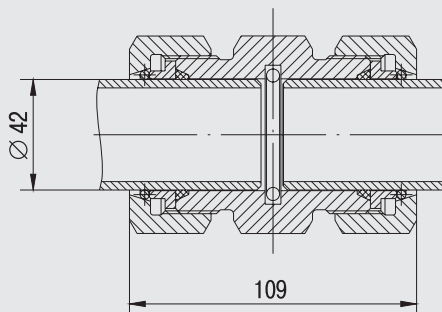
Муфты

Параметры	Условный номер	
	5401	5402
Максимальное рабочее давление, МПа (кгс/см ²)	1,0 (10)	1,0 (10)
Интервал рабочих температур, °С	±60	±60
Наружный диаметр присоединяемых труб, мм	27	42
Момент затяжки накидных гаек Н·м	150±15	200±20
Размер под ключ, мм	46	70
Габаритные размеры, мм	92x53	109x81
Масса не более, кг	0,8	2,8
Гарантийный срок хранения/эксплуатации, лет	6/6	6/6
Назначенный срок службы, лет	28	28

5401



5402



Ключ динамометрический Р-0127

Предназначен для обеспечения требуемого момента затяжки арматуры соединительной для безрезьбовых труб.



Для обеспечения комплексных поставок производится и постоянно пополняется ассортимент тормозного оборудования, включающий в себя клапаны, краны, штуцера, ниппели и другие изделия.

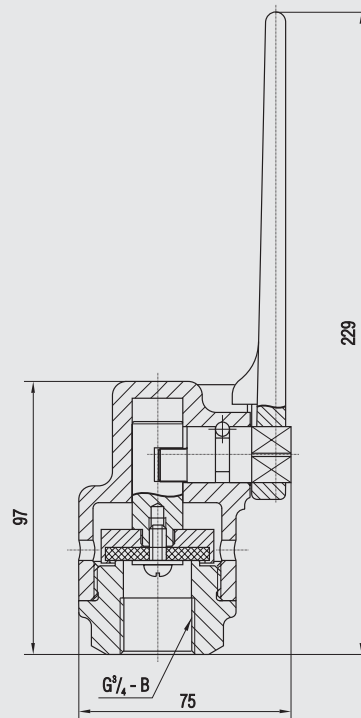
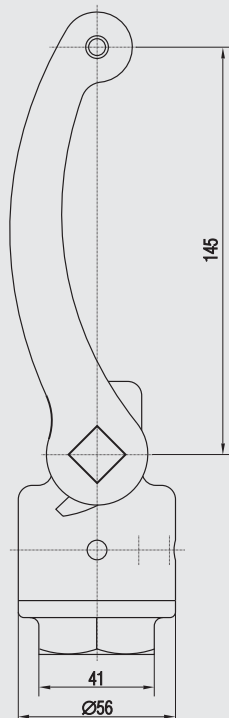
Стоп-кран 163

ГОСТ 30496-97

Кран срывного типа. Предназначен для выпуска сжатого воздуха из тормозной магистрали и приведения в действие тормозов поезда в случае экстренной необходимости. Применяется на пассажирских вагонах, локомотивах, вагонах электропоездов, а также вагонах метрополитена.

Параметры	Условный номер
	163
Максимальное рабочее давление, МПа (кгс/см ²)	до 0,9 (9)
Диаметр условного прохода (Ду), мм	20
Диаметр отверстия в корпусе, мм (7 шт.)	7
Присоединительная резьба	G ³ / ₄ -B
Интервал рабочих температур, °C	от +50 до -55
Габаритные размеры, мм	229x56x75
Масса не более, кг	1,25
Гарантийный срок хранения/эксплуатации, лет	2,5/2

163



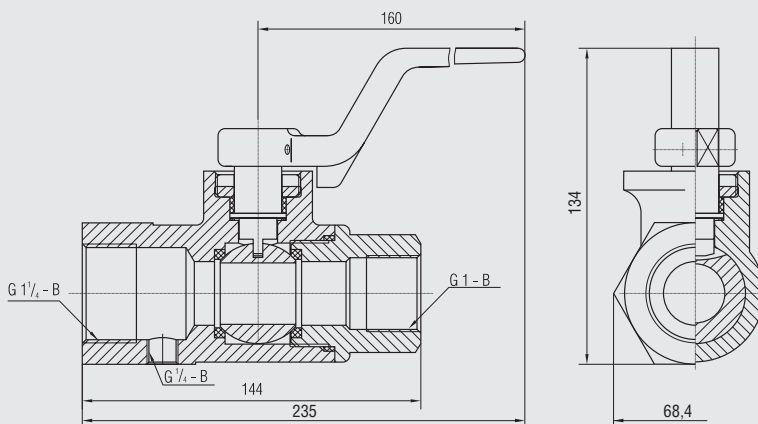
Краны двойной тяги

ТУ 3184-003-10785350-99

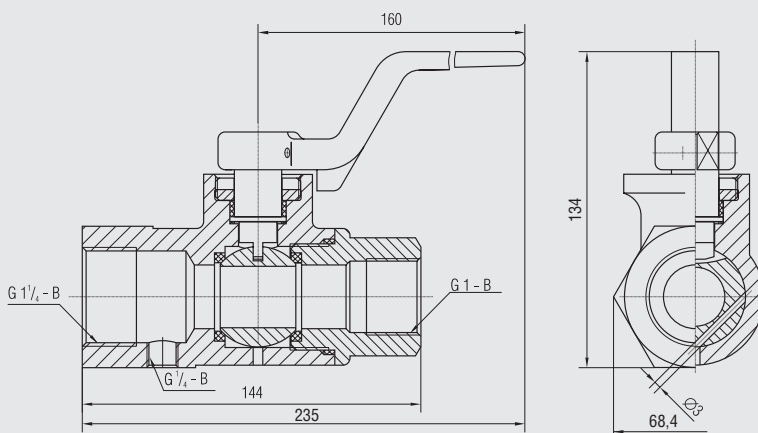
Предназначены для включения и выключения тормозных пневматических приборов.
Применяются на пассажирских вагонах и локомотивах, электро- и дизель-поездах.

Параметры	Условный номер	
	4308	4308A
Максимальное рабочее давление, МПа (кгс/см ²)	1,0 (10)	1,0 (10)
Диаметр условного прохода, мм	25	25
Диаметр атмосферного отверстия, мм	–	3
Присоединительная резьба	G ¹ / ₄ -B, G1-B, G ¹ / ₄ -B	G ¹ / ₄ -B, G1-B, G ¹ / ₄ -B
Интервал рабочих температур	±60	±60
Габаритные размеры, мм	235x68,4x134	235x68,4x134
Масса не более, кг	2,5	2,5
Гарантийный срок хранения/эксплуатации, лет	4/3	4/3
Аналог пробковых кранов по ОСТ 24.290.16-86	377	–

4308



4308A



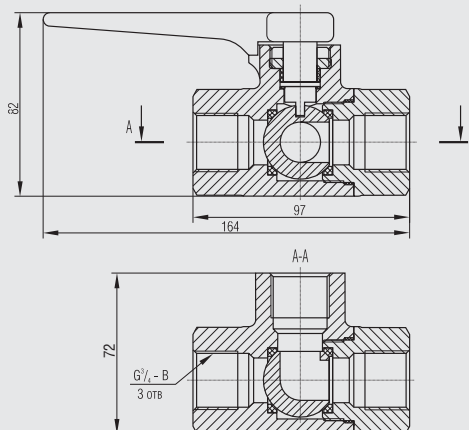
Краны трехходовые

ТУ 3184-005-10785350-2003

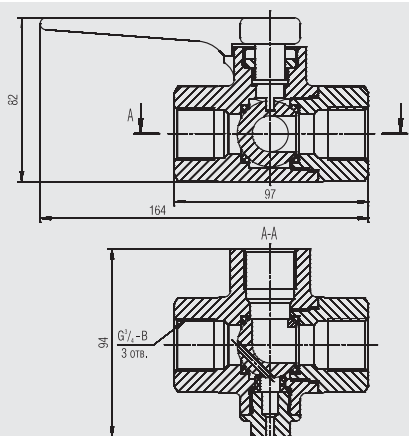
Краны предназначены для включения и выключения тормозных пневматических приборов.
Применяются на локомотивах, электропоездах и вагонах метрополитена.

Параметры	Условный номер		
	4325	4326	4327
Максимальное рабочее давление, МПа (кгс/см ²).	1,0 (10)	1,0 (10)	1,0 (10)
Диаметр условного прохода, мм	20	20	15
Диаметр атмосферного отверстия, мм	—	3	—
Присоединительная резьба	G ^{3/4} -B	G ^{3/4} -B	G ^{1/2} -B
Интервал рабочих температур	±60	±60	±60
Габаритные размеры, мм	164x72x82	164x94x82	86x139x82
Масса не более, кг	1,6	1,6	1,3
Гарантийный срок хранения/эксплуатации, лет	4/3	4/3	4/3
Аналог пробковых кранов по ОСТ 24.290.16-86	Э-220, Э-220А	Э-195	424А

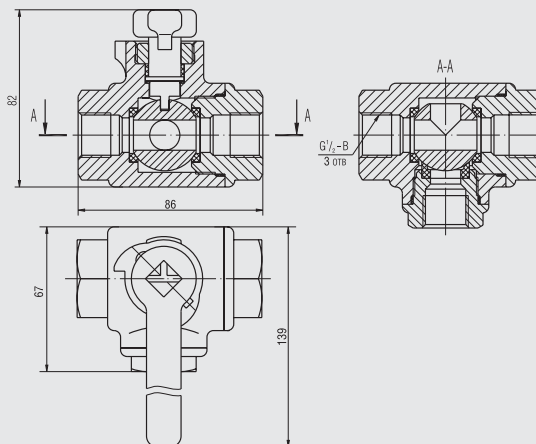
4325



4326



4327



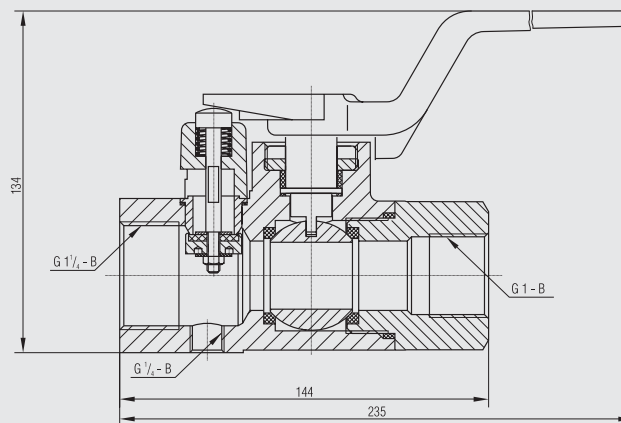
Кран комбинированный 4340

ТУ 3184-009-10785350-2004

Кран комбинированный 4340 предназначен для включения и отключения крана машиниста от тормозной магистрали и для экстренного торможения. Применяется на локомотивах.

Параметры	Условный номер
	4340
Максимальное рабочее давление, МПа (кгс/см ²)	1,0 (10)
Диаметр условного прохода, мм	25
Диаметр условного прохода для разрядки магистрали в атмосферу не менее, мм	16
Присоединительная резьба	
– к крану машиниста	G1 - B
– к тормозной магистрали	G1 1/4 - B
– к манометру	G 1/4 - B
Интервал рабочих температур	±60
Габаритные размеры, мм	235x134x68,4
Масса не более, кг	3,0
Гарантийный срок хранения/эксплуатации, лет	4/3
Аналог пробковых кранов по ОСТ 24.290.16-86	114

4340



Краны водоспускные и разобщительные

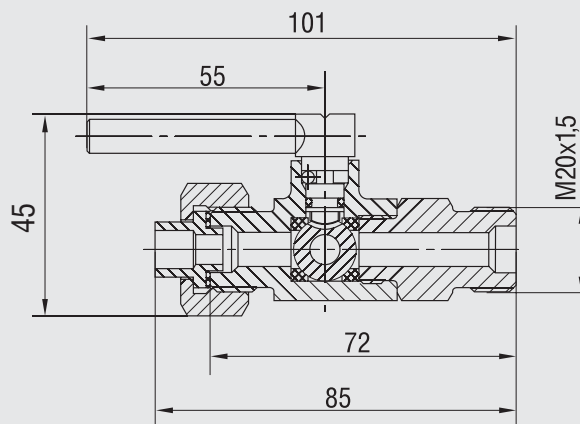
ТУ 3184-005-10785350-2003

Предназначены для выпуска конденсата и сжатого воздуха из пневматических приборов подвижного состава.

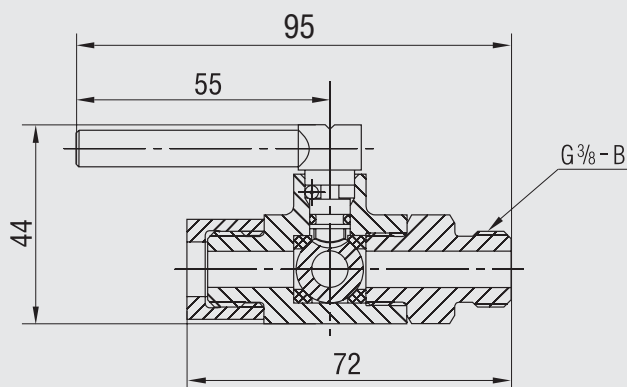
Применяется на подвижном составе железных дорог.

Параметры	Условный номер				
	4330	4331	4332	4333	4333A
Максимальное рабочее давление, МПа (кгс/см ²).	1,0 (10)	1,0 (10)	1,0 (10)	1,0 (10)	1,0 (10)
Диаметр условного прохода, мм	8	8	8	8	8
Диаметр атмосферного отверстия, мм	–	–	–	–	2
Присоединительная резьба	M20x1,5	G ³ / ₈ -B	G ¹ / ₂ -B	G ¹ / ₄ -B	G ¹ / ₄ -B
Интервал рабочих температур	±60	±60	±60	±60	±60
Габаритные размеры, мм	101x31,2x45	95x28x44	101x28x44	95x28x44	95x28x44
Масса не более, кг	0,31	0,25	0,27	0,25	0,25
Гарантийный срок хранения/эксплуатации, лет	4/3	4/3	4/3	4/3	4/3
Аналог пробковых кранов по ОСТ 24.290.16-86	94А	1050А	4360А	4200	–

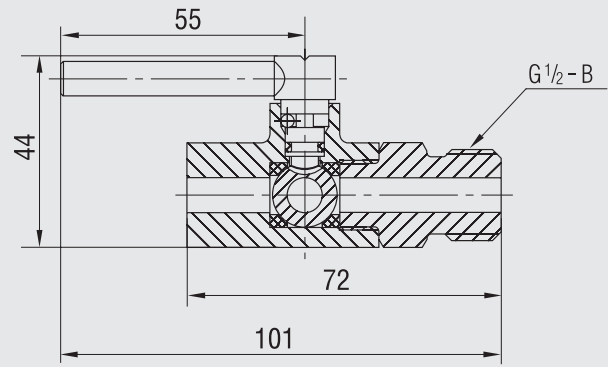
4330



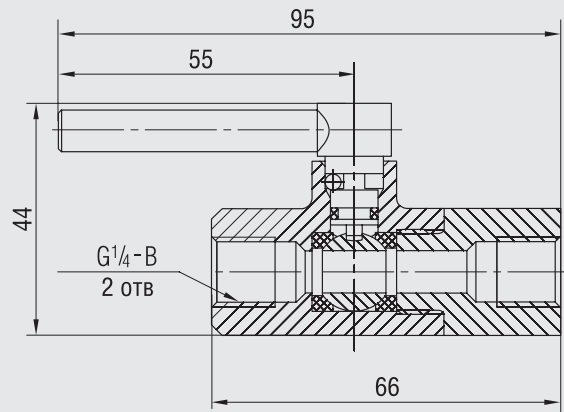
4331



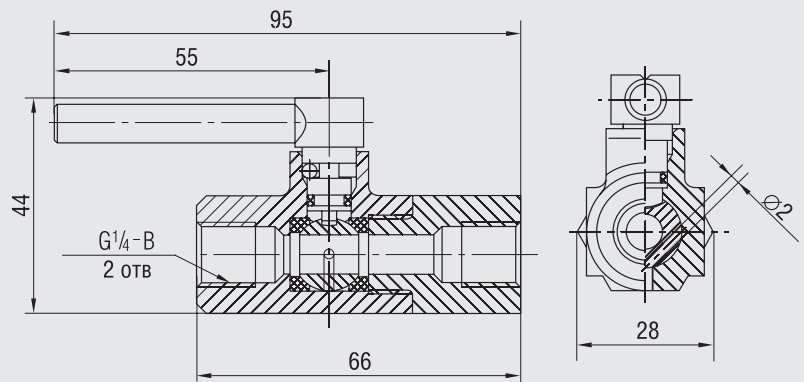
4332



4333



4333A



Клапан выпускной 4315

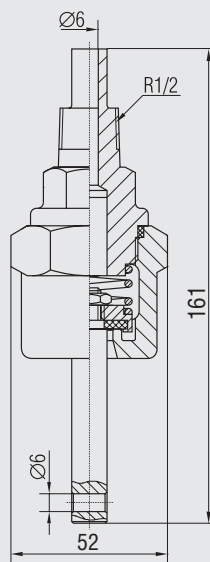
ТУ 3184-002-10785350-01

Предназначен для выпуска сжатого воздуха из резервуара или рабочего объема, а также для отпуска вручную тормоза отдельной единицы подвижного состава.

Применяется на локомотивах, пассажирских вагонах, электро- и дизель-поездах.

Параметры	Условный номер
	4315
Рабочее давление, МПа (кгс/см ²).	0,25-0,8 (2,5-8,0)
Диаметр выпускного отверстия, мм	6
Присоединительная резьба	R1/2
Интервал рабочих температур	±60
Габаритные размеры, мм	161x52
Масса не более, кг	0,7
Гарантийный срок хранения/эксплуатации, лет	2,5/2
Взаимозаменяемость с клапанами	4310, 31Б

4315



Клапан переключательный ЗПК (5-1)

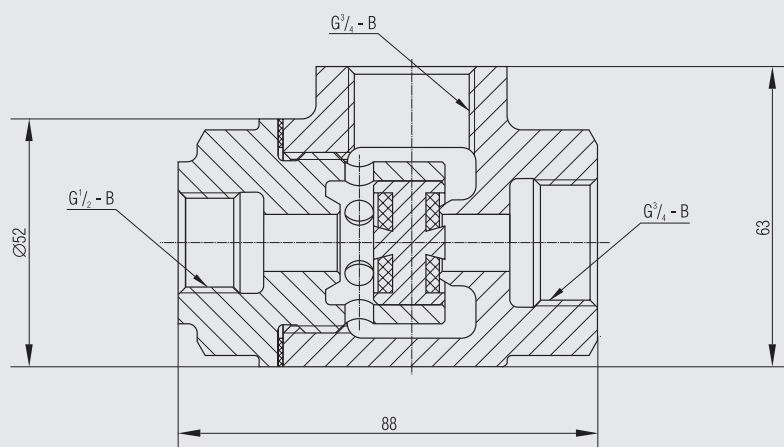
ТУ 3184-010-10785350-2004

Предназначен для отключения воздухораспределителя от тормозного цилиндра при торможении краном вспомогательного тормоза и отключения крана вспомогательного тормоза при торможении воздухораспределителем.

Применяется на локомотивах и путевых машинах.

Параметры	Условный номер
	ЗПК (5-1)
Рабочее давление, МПа (кгс/см ²)	0,1 - 0,45 (1-4,5)
Присоединительная резьба – боковые отростки – средний отросток	G 1/2 - В, G 3/4 - В G 3/4 - В
Интервал рабочих температур	±60
Габаритные размеры, мм	88x52x63
Масса не более, кг	1,1
Гарантийный срок хранения/эксплуатации, лет	2,5/2

ЗПК (5-1)



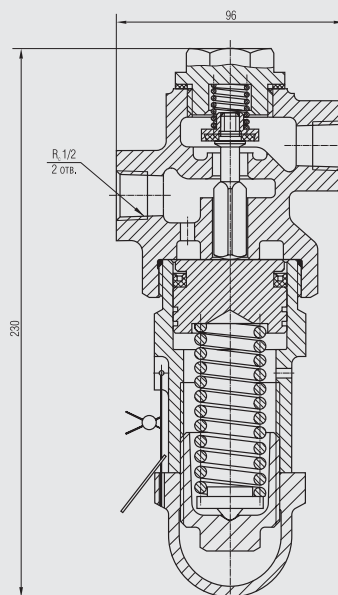
Клапаны максимального давления

ТУ 3184-010-10785350-2004

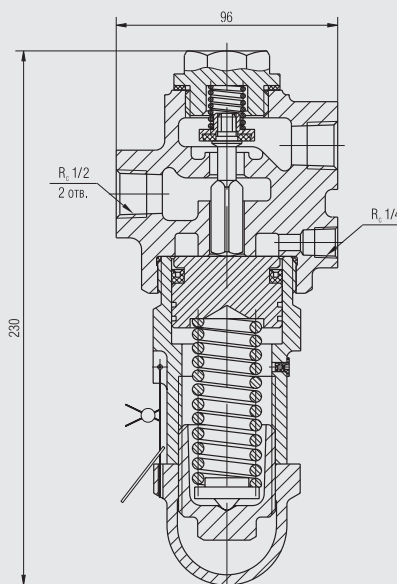
Предназначены для ограничения давления воздуха в тормозных цилиндрах и других устройствах. Применяются на локомотивах и путевых машинах.

Параметры	Условный номер	
	ЗМД (3-1)	ЗМДА (3-2)
Рабочее давление, МПа (кгс/см ²)	до 1,0 (10)	до 1,0 (10)
Пределы регулирования, МПа (кгс/см ²)	0,3–0,8 (3–8)	0,3–0,8 (3–8)
Присоединительная резьба	R _c 1/2	R _c 1/2, R _c 1/4
Интервал рабочих температур	±60	±60
Габаритные размеры, мм	96x74x230	96x74x230
Масса не более, кг	3,2	3,3
Гарантийный срок хранения/эксплуатации, лет	2,5/2	2,5/2

ЗМД (3-1)



ЗМДА (3-2)



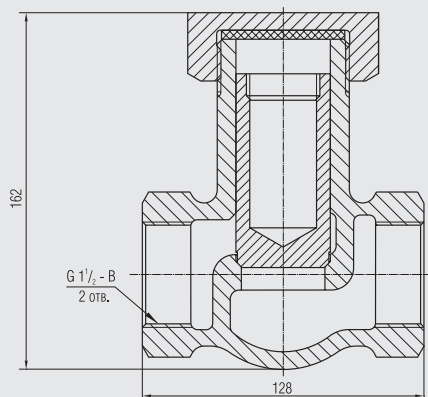
Клапаны обратные

ТУ 3184-010-10785350-2004

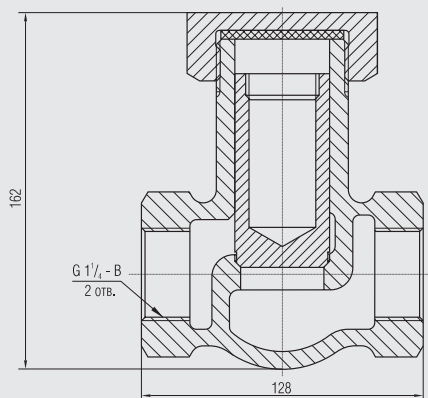
Предназначены для пропуска сжатого воздуха только в одном направлении.
 Клапан устанавливается на нагнетательном трубопроводе между компрессором и главным резервуаром с целью разгрузки компрессора от давления сжатого воздуха во время его остановки.
 Применяются на локомотивах, электро- и дизель-поездах, вагонах метрополитена.

Параметры	Условный номер	
	Э-155 (1-8)	Э-155А (1-9)
Рабочее давление, МПа (кгс/см ²)	0,6-1,0 (6-10)	0,6-1,0 (6-10)
Диаметр условного прохода, мм	40	32
Присоединительная резьба	G1 ¹ / ₂ -B	G1 ¹ / ₄ -B
Интервал рабочих температур	±60	±60
Габаритные размеры, мм	128x88x162	128x88x162
Масса не более, кг	4,4	4,5
Гарантийный срок хранения/эксплуатации, лет	2,5/2	2,5/2

Э-155 (1-8)



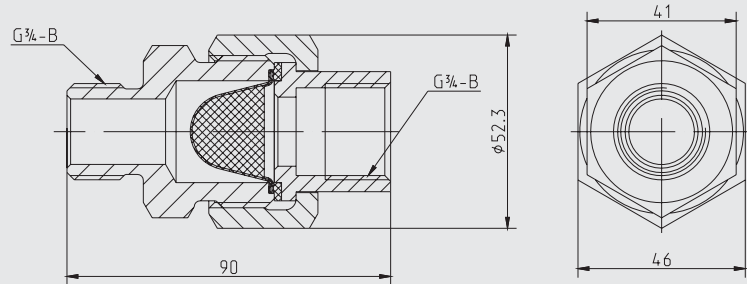
Э-155А (1-9)



Штуцер 295.012

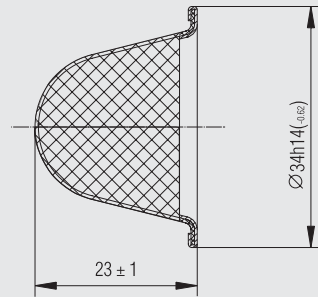
Предназначен для соединения подводящей трубы с камерой №295М-001 воздухораспределителя.

295.012



Колпачок 216-1497

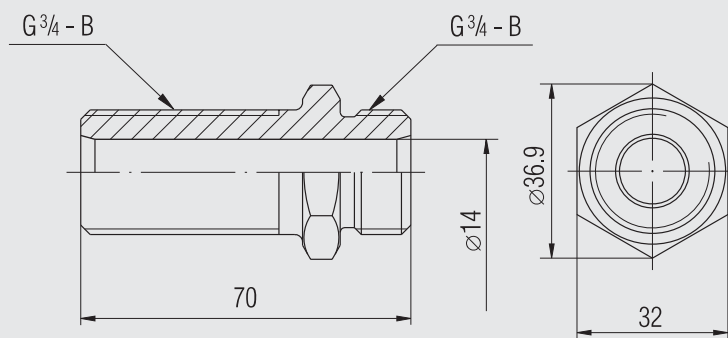
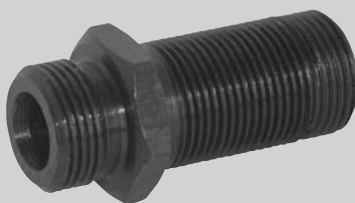
216-1497



Ниппель 26300-Н

Служит для соединения разобщительного крана и тройника грузового вагона.

26300-Н



Насос ручной поршневой одноцилиндровый

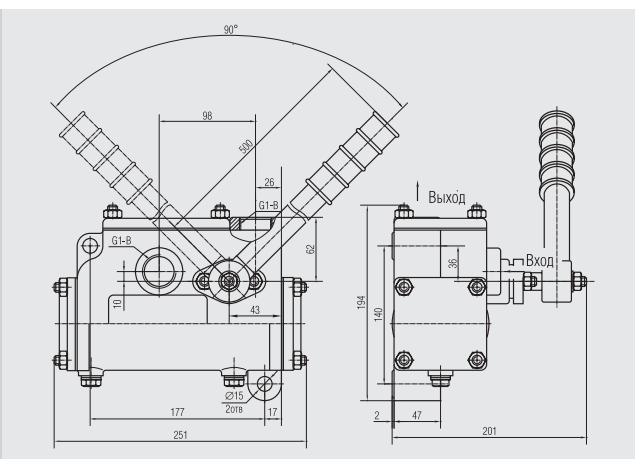
ТУ 3632-007-10785350-2004

Предназначен для перекачки пресной и морской воды, бензина, керосина, нефти и нефтяных масел с температурой до 70° С и кинематической вязкостью до 10 см²/с.

Изготавливается в климатическом исполнении У категории размещения при эксплуатации 1, климатических исполнениях УХЛ и В категории размещения при эксплуатации 1.1 по ГОСТ 15150-69 и предназначен для работы как вне помещений, так и в закрытых помещениях при температуре окружающего воздуха от -40° С до +60° С.

Параметр или размер	Норма
Подача за двойной ход не менее, л	0,74
Допустимый напор не более, МПа (м)	0,3 (30)
Вакуумметрическая высота всасывания не менее, м	5,5
Давление на выходе из насоса (при усилии на рукоятке 78,5 Н (8 кгс) на плече (450 мм) не менее, МПа (кгс/см ²)	0,06 (0,6)
Усилие на рукоятке при давлении 0,3 МПа (30 м) не более, Н (кгс)	255 (26)
Диаметр цилиндра, мм	80
Внутренняя присоединительная резьба всасывающего и нагнетательного патрубков	G1 - В
Ход поршня, мм	80
Масса не более, кг	13,6
Гарантийный срок хранения/эксплуатации, лет	2,5/2

Р 0,8-30-01



Плотно притертые латунные клапаны обеспечивают надежную работу насоса в пределах заявленных условий эксплуатации.

ЗАПАСНЫЕ ЧАСТИ

для планового и капитального ремонта тормозной аппаратуры

Запасные части к концевым кранам

Группа	Обозначение	Возможная замена	190	4304	4304M	4314	4314Б	4303	4306	4313
Клапан	190.03А		X					X		
Клапан в сборе	4303.01.00		X					X		
	4304.01.00			X	X				X	
	4314.01.00					X	X			X
Штуцер	190.02А		X	X						
	4303.00.02							X		
	4304.00.19	4304.00.02, 4304.00.18			X					
	4306.00.19	4306.00.02							X	
	4313.00.19									X
	4314.00.19					X				
	4374.00.00						X			
Кривошип	190.04А	190.08.А	X					X		
	4304.00.12	4304.00.03		X	X	X	X		X	X
	4314.00.03	4304.00.12				X	X			X
Прокладка	4314.00.07	4314.00.06, 4314.00.13, 4314.00.14		X	X	X	X		X	X
Ось	4304.00.08			X	X	X	X		X	X
Втулка	190.05А		X					X		
	4304.00.05			X						
	4304.00.09				X	X	X		X	X
Ручка	4304.00.15	4304.00.20		X	X	X	X	X	X	X
Шплинт	Шплинт 3,2x18 ГОСТ 397-79		X					X		
	Шплинт 5x40 ГОСТ 397-79		X	X	X	X	X	X	X	X
Контргайка	Контргайка 32 ГОСТ 8968-75	Контргайка 32 ГОСТ 8961-75						X	X	X
	Контргайка 40 ГОСТ 8968-75	Контргайка 40 ГОСТ 8961-75	X	X	X	X	X			
Кольцо	016-020-25-2-3 ГОСТ 18829-73			X	X	X	X		X	X
	032-035-19-2-3 ГОСТ 18829-73			X	X	X	X		X	X

Запасные части к шаровым кранам

Группа	Обозначение	Возможная замена	Применяется на																	
			4300B	4301	4302	4302A	4308	4308A	4309	4309A	4325	4326	4327	4340	4330	4331	4332	4333	4333A	4325B
Штуцер	4301.00.19	4301.00.05	X	X							X	X								
	4302.00.19	4302.00.05			X	X														
	4308.00.05						X	X	X	X			X							
	4325B.00.02	4325B.00.03																		X
	4325B.00.04	4325B.00.05																		X
	4327.00.02												X							
	4327.00.06												X							
	4330.00.02													X						
	4331.00.02														X					
	4332.00.02															X				
4333.00.02																	X	X		
Шпindelь	4301.00.07	4301.00.18		X	X															
	4301.00.07-01	4301.00.18-01	X			X														
	4301.00.07-02	4301.00.18-02											X							X
	4308.00.07						X		X				X							
	4308.00.07-01							X		X										
	4325.00.04	4325.00.03									X	X								
	4330.01.04													X	X	X				
	4330.01.04-01																	X		
4330.01.04-02																		X		
Гайка	4301.00.08	4301.00.11	X	X	X	X					X	X	X							X
	4308.00.08	4308.00.11					X	X	X	X			X							
	94.10A													X						
Заклепка	4x34.01.016		X	X	X	X					X	X	X							
	4x38.01.016						X	X	X	X			X							
	3x18.01.10.019													X	X	X	X	X		
Кольцо уплотнит.	4301.00.22		X																	
	4301.00.09	4301.00.17		X	X	X					X	X								
	4308.00.09	4308.00.17					X	X	X	X			X							
	4325B.00.07	4327.00.04																		X
	4327.00.08	4327.00.04											X							
4330.00.04	4330.00.07												X	X	X	X	X			
Прокладка	4301.00.13		X	X	X	X					X	X	X							X
	4301.00.14		X	X	X	X					X	X	X							X
	4308.00.13						X	X	X	X			X							
	4308.00.14	4308.00.16					X	X	X	X			X							
	4340.00.04	4340.00.05											X							
	4340.01.06												X							
	4327.00.07												X							X
	94.08A													X						
Втулка	4301.00.12		X	X	X	X					X	X	X							X
	4308.00.12						X	X	X	X			X							
	4326.00.04	4326.00.05										X								
Ручка	4301.00.15	4301.00.20	X	X	X	X					X	X								
	4301.00.15-01	4301.00.20-01											X							X
	4308.00.15	4308.00.20					X	X	X	X										
	4330.01.00													X	X	X				
	4330.01.00-01																	X		
	4330.01.00-02																		X	
4340.00.03	4340.02.00											X								
Наконечник	94.09A													X						
Кольцо	006-009-19-2-3													X	X	X	X	X		

Запасные части к арматуре соединительной

Арматура соединительная 4370, 4371, 4375-01, 4379, 4379-01, 4314Б, 4325Б

№ п/п	Наименование запчасти	Возможная замена	Применяется на						
			4370	4371	4375-01	4379	4379-01	4314Б	4325Б
1.	216-1497С Колпачок		X						
2.	4370.00.04 Шайба	4370.00.17		X	X	X		X	X
3.	4370.00.05 Кольцо		X	X	X		X		X
4.	4370.00.06 Кольцо уплотнительное	4370.00.07	X	X	X		X		X
		4370.00.08							
		4370.00.09							
5.	4370.00.12 Прокладка	4370.00.13	X						X
		4370.00.14							
		4370.00.15							
6.	4374.00.05 Шайба	4374.00.20			X	X		X	
7.	4374.00.06 Кольцо				X	X		X	
8.	4374.00.07 Кольцо уплотнительное	4374.00.08			X	X		X	
		4374.00.09							
		4374.00.10							

Запасные части к малосерийной продукции

Клапаны максимального давления ЗМД (З-1) и ЗМДА (З-2)

№ п/п	Наименование запчасти	Применяется на	
		ЗМД (З-1)	ЗМДА (З-2)
1.	146.16А Уплотнение	X	X
2.	ЗМД.00.01 Поршень	X	X
3.	ЗМД.00.04 Пружина	X	X
4.	ЗМД.00.05 Крышка верхняя	X	X
5.	ЗМД.00.06 Упор	X	X
6.	ЗМД.00.07 Стакан	X	X
7.	ЗМД.00.08 Пружина	X	X
8.	ЗМД.00.09 Винт регулирующий	X	X
9.	ЗМД.00.10 Крышка нижняя	X	X
10.	ЗМД.00.12 Прокладка	X	X
	ЗМД.00.15 Уплотнение	X	X
11.	ЗМД.00.16 Уплотнение		
	ЗМД.02.01 Головка	X	X
12.	ЗМД.02.07-1 Манжета	X	X
13.	ЗМД.02.02 Стержень	X	
14.	ЗМДА.02.02 Стержень		X

Стоп-кран 163

№ п/п	Наименование запчасти	Применяется на	
		163	
1.	163.00.02 Штуцер	X	
2.	163.00.05 Штифт	X	
3.	163.01.02 Кривошип	X	
4.	163.01.03 Ручка	X	
5.	163.02.01 Стержень	X	
6.	163.02.02 Клапан	X	
7.	163.02.03 Прокладка	X	

Клапан переключательный ЗПК

№ п/п	Наименование запчасти	Применяется на	
		ЗПК	
1.	ЗПК.00.02 Седло	X	
2.	ЗПК.00.03 Прокладка	X	
3.	ЗПК.01.01 Клапан	X	
4.	ЗПК.01.02 Уплотнитель клапана	X	

Клапан выпускной 4315

№ п/п	Наименование запчасти	Применяется на	
		4315	
1.	4315.00.03 Стержень	X	
2.	4315.00.04 Прокладка	X	
3.	4315.00.05 Головка	X	
4.	4315.00.06 Пружина	X	
5.	4315.00.07 Прокладка 4315.00.10 Прокладка	X	

Клапан Э-155 (1–8) и Э-155А (1–9)

№ п/п	Наименование запчасти	Применяется на	
		Э-155 (1–8)	Э-155А (1–9)
1.	Э-155.00.07 Крышка	X	X
2.	Э-155.00.09 Прокладка	X	X

Насос Р-0,8-30-01

№ п/п	Наименование запчасти	Применяется на	
		Р-0,8-30-01	
1.	Кольцо 023-029-36-2-3 ГОСТ 18829-73	X	
2.	Р 0,8.0001.0009 Прокладка	X	
3.	Р 0,8.0001.0016 Прокладка	X	
4.	Сгон 25 ГОСТ 8969-75	X	
5.	Уплотнительный материал ФУМ 2,5	X	

Сервисная информация

Упаковка

ОАО «Ритм» ТПТА разработан новый вид упаковки продукции на основе которой реализуется современная логистика перевозки и складирования груза.

Упаковка продукции производится в специально разработанную конструкцию ящика из гофрокартона, которая имеет ряд преимуществ над традиционно используемыми деревянными ящиками:



- снижен собственный вес упаковки, что позволяет значительно снизить затраты на доставку продукции
- ящик из гофрокартона заполненный продукцией перемещается одним грузчиком
- защита от брызг реализована упаковкой в термоусадочную плёнку
- защита от контрафакта (нанесение фирменной символики на картон, одноразовое использование, невозможность упаковки в плёнку без специального оборудования)
- механизация погрузочно-разгрузочной работы
- полное использование грузоподъёмности автомобильного транспорта

Нормы отгрузки

№ п/п	Способ доставки	Ориентировочное кол-во коробок, шт.
1.	Контейнер 3 т	84
2.	Контейнер 5 т	140
3.	Контейнер 20 т	549
4.	Контейнер 24 т	714
5.	Крытый вагон	2025
6.	Железнодорожный багаж	до 20
7.	Автомобиль 10 т	350
8.	Доставка через ООО «Автотрейдинг»	www.autotrading.ru

Взаимозаменяемость изделий

Условный номер	Ранее используемые аналоги
4300В	4300, 372, 1-4
4301	379А
4302	383А
4308	377, 1-32, 25-1
4313	4306, 4303, 33
4314	4304М, 4304, 190
4315	4310, 31Б
4325	Э-220, Э-220А
4326	Э-195, 3-20, 5-1
4327	424А, 2-1
4330	94А
4331	1050А, 4-10
4332	4360А
4333	4200
4340	114

Нормы упаковки

№ п/п	Условный номер	Количество изделий в гофроящичке	Масса гофроящичка брутто, кг
1.	163 стоп-кран	20	26,4
2.	4300В кран разобщительный	20	25,6
3.	4301 кран разобщительный	20	25,6
4.	4302 кран разобщительный	20	23,6
5.	4314 кран концевой	6	22,6
6.	4313 кран концевой	6	22,6
7.	4370 штуцер	28	23,9
8.	4371 ниппель	44	25
9.	4375-01 тройник	4	22,2
10.	4314Б кран концевой	4	16,9
11.	4379 муфта	12	24,6
12.	4379-01 муфта	32	27,5
13.	4308 кран двойной тяги	8	21,6
14.	4308А кран двойной тяги	8	21,6
15.	4309 кран разобщительный	8	20
16.	4309А кран разобщительный	8	20
17.	4315 клапан выпускной	30	21,1
18.	4316 клапан золотниковый	150	14,9
19.	4325 кран трехходовой	18	24,7
20.	4325Б кран трехходовой	6	20,5
21.	4326 кран трехходовой	16	22,1
22.	4327 кран трехходовой	20	27,4
23.	4330 кран водоспускной	78	25,8
24.	4331 кран водоспускной	96	25,6
25.	4332 кран водоспускной	90	25,9
26.	4333 кран разобщительный	96	25,6
27.	4333А кран разобщительный	96	25,6
28.	4340 кран комбинированный	8	24
29.	Э-155 клапан обратный	6	27,5
30.	Э-155А клапан обратный	6	28
31.	ЗМД клапан макс. давления	6	17,7
32.	ЗМДА клапан макс. давления	6	17,7
33.	ЗПК клапан переключательный	20	22,3
34.	4384 предохранитель валика	90	24
35.	295 штуцер	48	25,6
36.	26300-Н ниппель	90	23,6

Внимание!

При поставке на паллетах количество коробок на одной паллете размером 1200x800 мм – 34 шт. (4 ряда по высоте)

Список кодов МТР продукции ОАО «Ритм» ТПТА

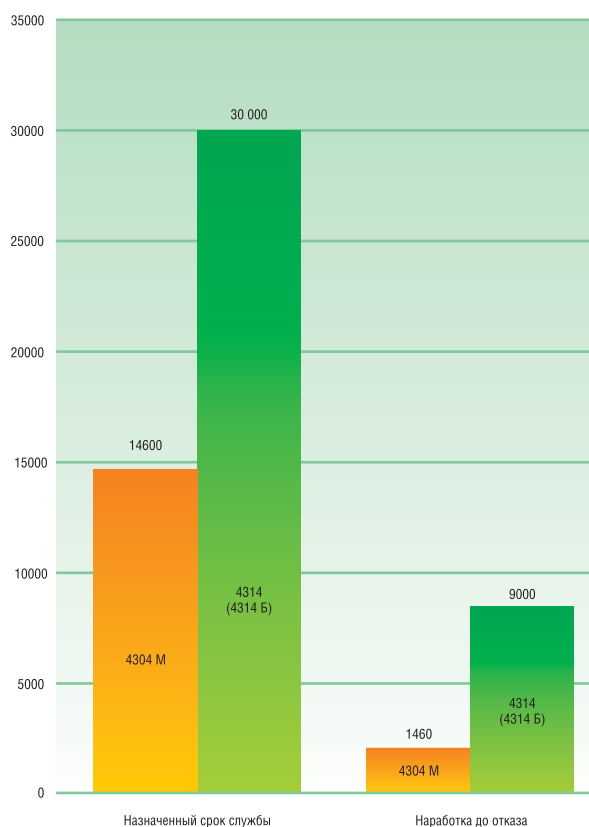
№ п/п	Код СКМТР	Наименование товара	Пример записи при заказе
1.	3184410059	Кран 4300В У1	Кран 4300В У1 ТУ 3184-003-10785350-99
2.	3184411195	Кран 4301 У1	Кран 4301 У1 ТУ 3184-003-10785350-99
3.	3184411196	Кран 4302 У1	Кран 4302 У1 ТУ 3184-003-10785350-99
4.	3184410229	Кран 4308 У1	Кран 4308 У1 ТУ 3184-003-10785350-99
5.	3184411075	Кран 4309 У1	Кран 4309 У1 ТУ 3184-003-10785350-99
6.	3184410215	Кран концевой 4314 У1	Кран концевой 4314 У1 ТУ 3184-014-10785350-2007
7.	3184411024	Клапан 4315 У1	Клапан выпускной 4315.У1 ТУ 3184-002-10785350-01
8.	3184411060	Кран 4325 У1	Кран 4325. У1 ТУ 3184-005-10785350-2003
9.	3184410062	Кран 4326 У1	Кран 4326. У1 ТУ 3184-005-10785350-2003
10.	3184410063	Кран 4330 У1	Кран 4330. У1 ТУ 3184-005-10785350-2003
11.	3184410060	Кран 4331 У1	Кран 4331. У1 ТУ 3184-005-10785350-2003
12.	3184410061	Кран 4332 У1	Кран 4332. У1 ТУ 3184-005-10785350-2003
13.	3184121005	Кран 4340 У1	Кран комбинированный 4340. У1 ТУ 3184-009-10785350-2004
14.	3187200365	Предохранитель валика подвески тормозного башмака 4384	Предохранитель 4384 ТУ 3183-015-10785350-2005
15.	3184411065	Стоп-кран 163	Стоп-кран 163 ГОСТ 30496-97
16.	3184411198	Клапан 1-8 У1 (Э-155)	Клапан 1-8 У1 ТУ 3184-010-10785350-2004
17.	3184410219	Клапан 1-9 У1 (Э-155А)	Клапан 1-9 У1 ТУ 3184-010-10785350-2004
18.	3187861781	Клапан 3-1 У1 (ЗМД)	Клапан 3-1 У1 ТУ 3184-010-10785350-2004
19.	3184001288	Клапан 5-1 У1 (ЗПК)	Клапан 5-1 У1 ТУ 3184-010-10785350-2004
20.	3184411029	Клапан 3-2 У1 (ЗМДА)	Клапан 3-2 У1 ТУ 3184-010-10785350-2004
21.	3184490010	Штуцер 4370.00.00	Штуцер 4370 У1 ТУ 3184-011-10785350-2007
22.	3184490011	Ниппель 4371.00.00	Ниппель 4371 У1 ТУ 3184-011-10785350-2007
23.	3187200342	Ниппель 26300-Н	Ниппель 26300-Н ТУ 32 ЦВ 2569-2005
24.	2539400505	Прокладка 163.02.03	163.02.03 Прокладка
25.	3184001041	Втулка 190.05А	190.05А Втулка
26.	3187200222	Втулка 4304.00.09	4304.00.09 Втулка
27.	3187200223	Ось 4304.00.08	4304.00.08 Ось
29.	3184000220	Кривошип 190.04А	190.04А Кривошип
30.	3187200224	Кривошип 4304.00.12	4304.00.12 Кривошип
31.	3184410206	Кольцо уплотнительное 4301.00.22	4301.00.22 Кольцо уплотнительное
32.	3184120114	Кольцо уплотнительное 4308.00.09	4308.00.09 Кольцо уплотнительное
33.	3184120113	Штуцер 4308.00.05	4308.00.05 Штуцер
34.	3184001582	Штуцер 190.02А	190.02А Штуцер
35.	3184410205	Штуцер 4301.00.19 (4301.00.05)	4301.00.19 Штуцер
36.	3187200225	Штуцер 4304.00.19 (4304.00.02)	4304.00.19 Штуцер
37.	3187200226	Штуцер 4302.00.19 (4302.00.05)	4302.00.19 Штуцер
38.	3184120116	Ручка 4301.00.15	4301.00.15 Ручка
39.	3184120115	Ручка 4304.00.15	4304.00.15 Ручка
40.	3184120117	Ручка 4308.00.15	4308.00.15 Ручка
41.	3184120118	Ручка 4309.00.15	4309.00.15 Ручка
42.	3184410137	Ручка 163.01.03	163.01.03 Ручка

Список кодов МТР продукции ОАО «Ритм» ТПТА

№ п/п	Код СКМТР	Наименование товара	Пример записи при заказе
43.	3926550646	Ключ динамометрический Р-0127	Р-0127.00.00 Ключ динамометрический Р-0127
44.	3632410004	Насос Р 0,8-30-01	Насос Р 0,8-30-01. У1 ТУ 3632-007-10785350-2004
45.	3184410304	Прокладка 4314.00.14	4314.00.14 Прокладка
46.	3184410083	Клапан 4314.01.00	4314.01.00 Клапан
47.	318441087	Кольцо уплотнительное 4374.00.09	4374.00.09 Кольцо уплотнительное
48.	3184120120	Прокладка 4308.00.16	4308.00.16 Прокладка
49.	3184120041	Прокладка 4308.00.13	4308.00.13 Прокладка
50.	3184410189	Штуцер 4314.00.19	4314.00.19 Штуцер
51.	3184410089	Шайба 4374.00.15	4374.00.15 Шайба
52.	3184410091	Штуцер 4315.00.21	4315.00.21 Штуцер
53.	3184410092	Пружина 4315.00.06	4315.00.06 Пружина
54.	3184410093	Стержень 4315.00.03	4315.00.03 Стержень
55.	3184410095	Прокладка 4315.00.07	4315.00.07 Прокладка
56.	3184410094	Головка 4315.00.05	4315.00.05 Головка
57.	3184000110	Клапан 4304.01.00	4304.01.00 Клапан
58.	3184410186	Клапан золотниковый 4316	4316 Клапан У1 ТУ 3184-006-10785350-2007
59.	3184410013	Устройство для измерения давления 4316.10	Устройство 4316.10. У1 ТУ 3184-006-10785350-2007

Показатели надежности кранов

КОНЦЕВЫЕ КРАНЫ



РАЗОБЩИТЕЛЬНЫЕ КРАНЫ

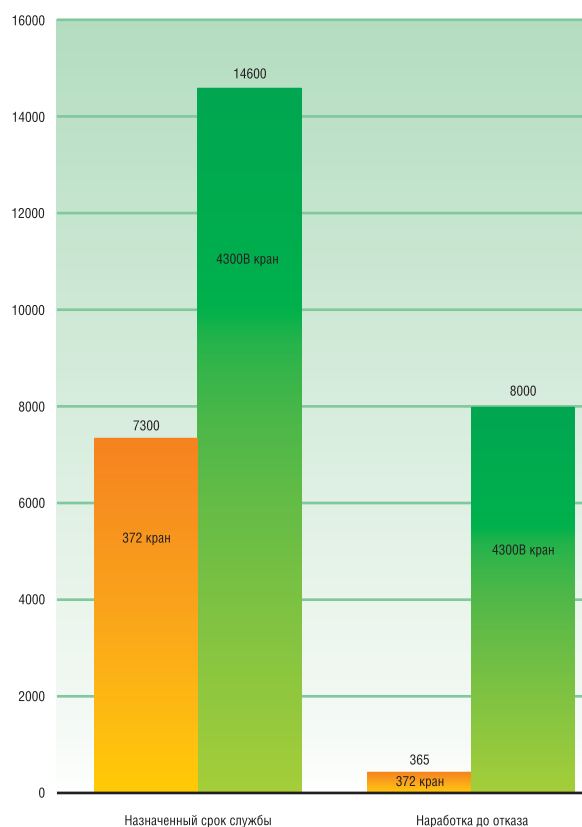


Схема проезда



Телефоны для связи:

Отдел продаж и сбыта:

Тел./факс (4822) **55-02-13**, тел. (4822) **55-98-69**
35-20-35 **35-18-18**

Сбыт:

Тел./факс (4822) **35-18-53**

Отдел снабжения и комплектации:

Тел./факс: (4822) **55-63-59**



Россия, 170003, г. Тверь, Петербургское ш., 45б
Тел.: (4822) 55-54-08, 55-63-59, 55-02-57. Факс: (4822) 55-91-16
e-mail: ritm@tvcom.ru www.tpta.ru