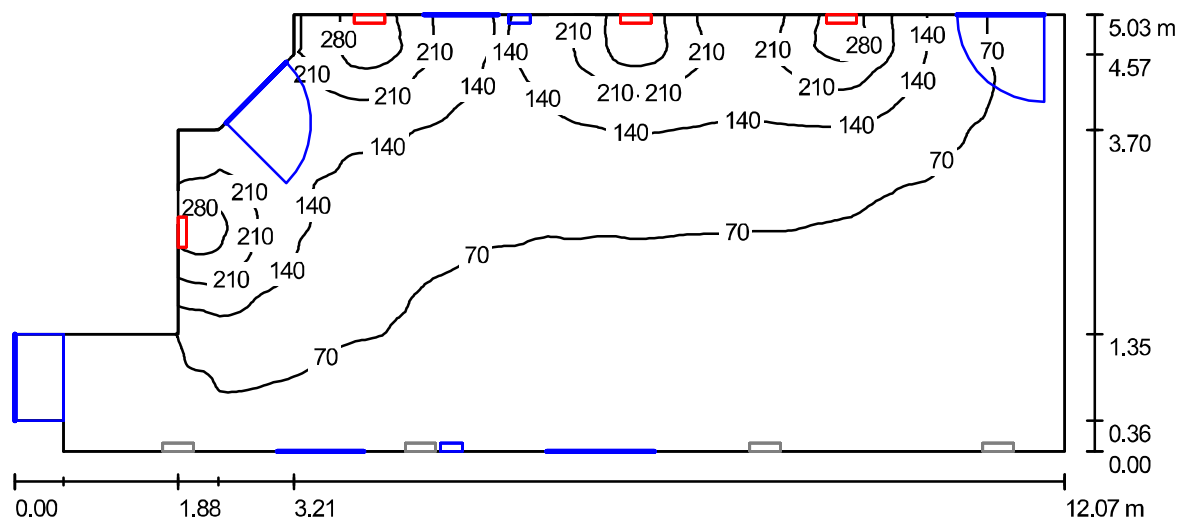


Оператор Станислав Алексеев  
Телефон  
Факс  
Электронная почта

### Помещение 1 (кинозал) светильники Frost 218 / Группа 1 / Резюме



Высота помещения: 2.150 m, Монтажная высота: 1.800 m,  
Коэффициент эксплуатации: 0.80

Значения в Lux, Масштаб 1:87

Поверхность	$\rho$ [%]	$E_{cp}$ [lx]	$E_{min}$ [lx]	$E_{max}$ [lx]	$E_{min} / E_{cp}$
Рабочая плоскость	/	97	13	338	0.131
Полы	63	88	16	184	0.187
Потолок	73	93	5.48	1543	0.059
Стенки (11)	61	104	2.55	4875	/

#### Рабочая плоскость:

Высота: 0.850 m  
Растр: 128 x 128 Точки  
Краевая зона: 0.000 m

#### Ведомость светильников

№	Шт.	Обозначение (Поправочный коэффициент)	$\Phi$ (Светильник) [lm]	$\Phi$ (Лампы) [lm]	P [W]
1	4	LIGHTINGTECHNOLOGIES - FROST 218 (1.000)	1756	2400	36.0
			Всего: 7023	Всего: 9600	144.0

Удельная подсоединенная мощность:  $2.76 \text{ W/m}^2 = 2.86 \text{ W/m}^2/100 \text{ lx}$  (Поверхность основания:  $52.18 \text{ m}^2$ )

Оператор Станислав Алексеев  
 Телефон  
 Факс  
 Электронная почта

## Помещение 1 (кинозал) светильники Frost 218 / Группа 1 / Светотехнические результаты

Общий световой поток: 7023 lm  
 Общая мощность: 144.0 W  
 Коэффициент эксплуатации: 0.80  
 Краевая зона: 0.000 m

Поверхность	Средние освещенности [lx]			Коэффициент отражения [%]	Средние Яркость [cd/m <sup>2</sup> ]
	Напрямую	Опосредовано	Всего		
Рабочая плоскость	29	68	97	/	/
Полы	23	64	88	63	18
Потолок	28	65	93	73	22
Стенка 1	7.98	50	58	61	11
Стенка 2	11	49	59	61	11
Стенка 3	102	84	186	61	36
Стенка 4	85	116	201	61	39
Стенка 5	27	90	117	61	23
Стенка 6	50	93	143	61	28
Стенка 7	121	98	220	61	43
Стенка 8	0.00	20	20	61	3.92
Стенка 9	0.00	2.98	2.98	61	0.58
Стенка 10	0.45	11	12	61	2.29
Стенка 11	1.61	27	29	61	5.54

Равномерность на рабочей плоскости

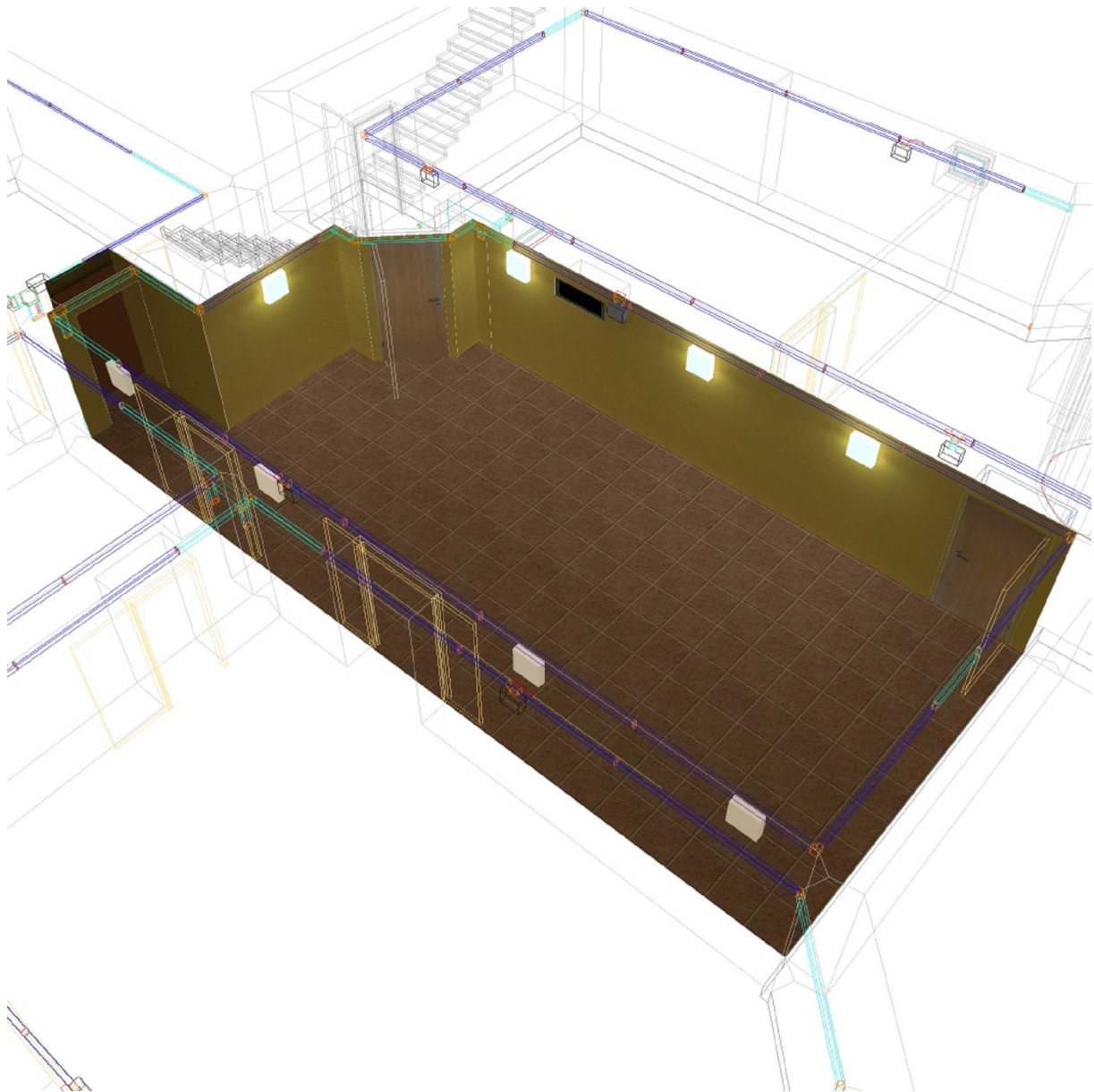
$E_{\min} / E_{\text{cp}}$ : 0.131 (1:8)

$E_{\min} / E_{\max}$ : 0.037 (1:27)

Удельная подсоединенная мощность:  $2.76 \text{ W/m}^2 = 2.86 \text{ W/m}^2 / 100 \text{ lx}$  (Поверхность основания:  $52.18 \text{ m}^2$ )

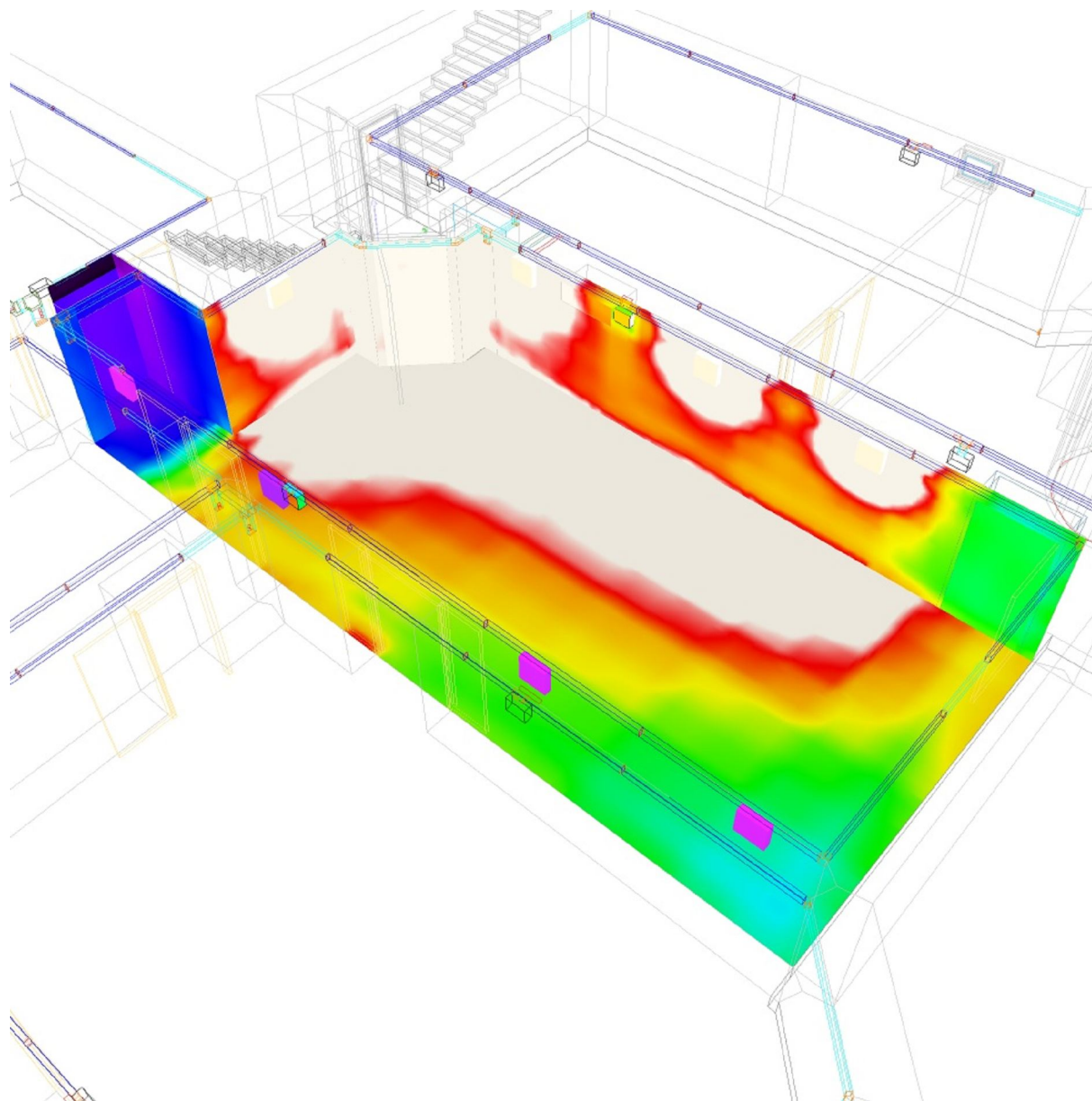
Оператор Станислав Алексеев  
Телефон  
Факс  
Электронная почта

**Помещение 1 (кинозал) светильники Frost 218 / Группа 1 / 3D - визуализация**



Оператор Станислав Алексеев  
Телефон  
Факс  
Электронная почта

**Помещение 1 (кинозал) светильники Frost 218 / Группа 1 / Фиктивные цвета -  
визуализация**

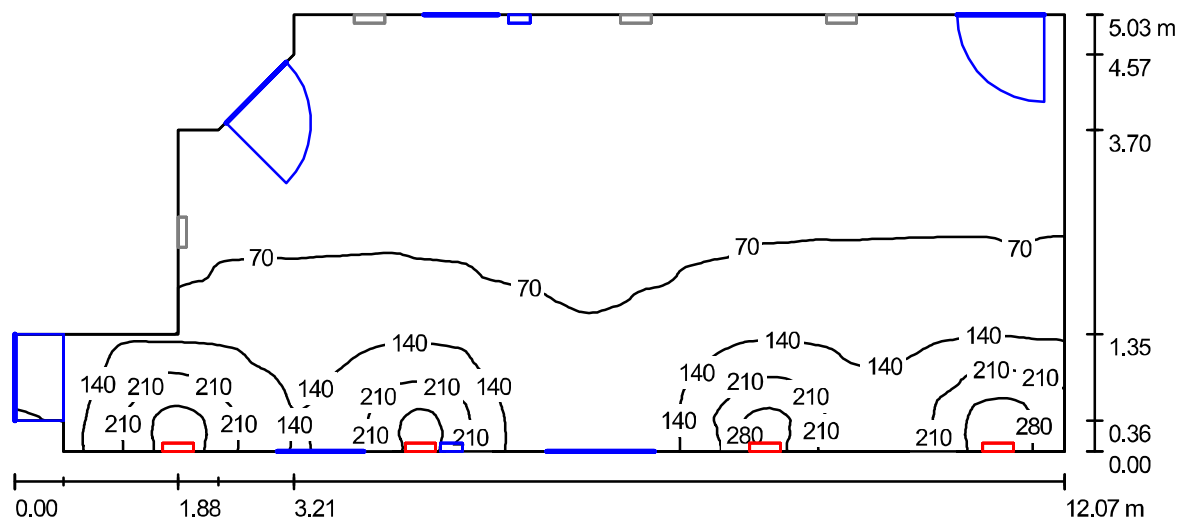


0 12.50 25 37.50 50 62.50 75 87.50 100

lx

Оператор Станислав Алексеев  
Телефон  
Факс  
Электронная почта

## Помещение 1 (кинозал) светильники Frost 218 / Группа 2 / Резюме



Высота помещения: 2.150 m, Монтажная высота: 1.800 m,  
Коэффициент эксплуатации: 0.80

Значения в Lux, Масштаб 1:87

Поверхность	$\rho$ [%]	$E_{cp}$ [lx]	$E_{min}$ [lx]	$E_{max}$ [lx]	$E_{min} / E_{cp}$
Рабочая плоскость	/	91	29	346	0.319
Полы	63	82	40	167	0.489
Потолок	73	88	7.60	1538	0.086
Стенки (11)	61	109	6.29	4873	/

### Рабочая плоскость:

Высота: 0.850 m  
Растр: 128 x 128 Точки  
Краевая зона: 0.000 m

### Ведомость светильников

№	Шт.	Обозначение (Поправочный коэффициент)	$\Phi$ (Светильник) [lm]	$\Phi$ (Лампы) [lm]	P [W]
1	4	LIGHTINGTECHNOLOGIES - FROST 218 (1.000)	1756	2400	36.0
			Всего: 7023	Всего: 9600	144.0

Удельная подсоединенная мощность:  $2.76 \text{ W/m}^2 = 3.03 \text{ W/m}^2/100 \text{ lx}$  (Поверхность основания:  $52.18 \text{ m}^2$ )

Оператор Станислав Алексеев  
 Телефон  
 Факс  
 Электронная почта

## Помещение 1 (кинозал) светильники Frost 218 / Группа 2 / Светотехнические результаты

Общий световой поток: 7023 lm  
 Общая мощность: 144.0 W  
 Коэффициент эксплуатации: 0.80  
 Краевая зона: 0.000 m

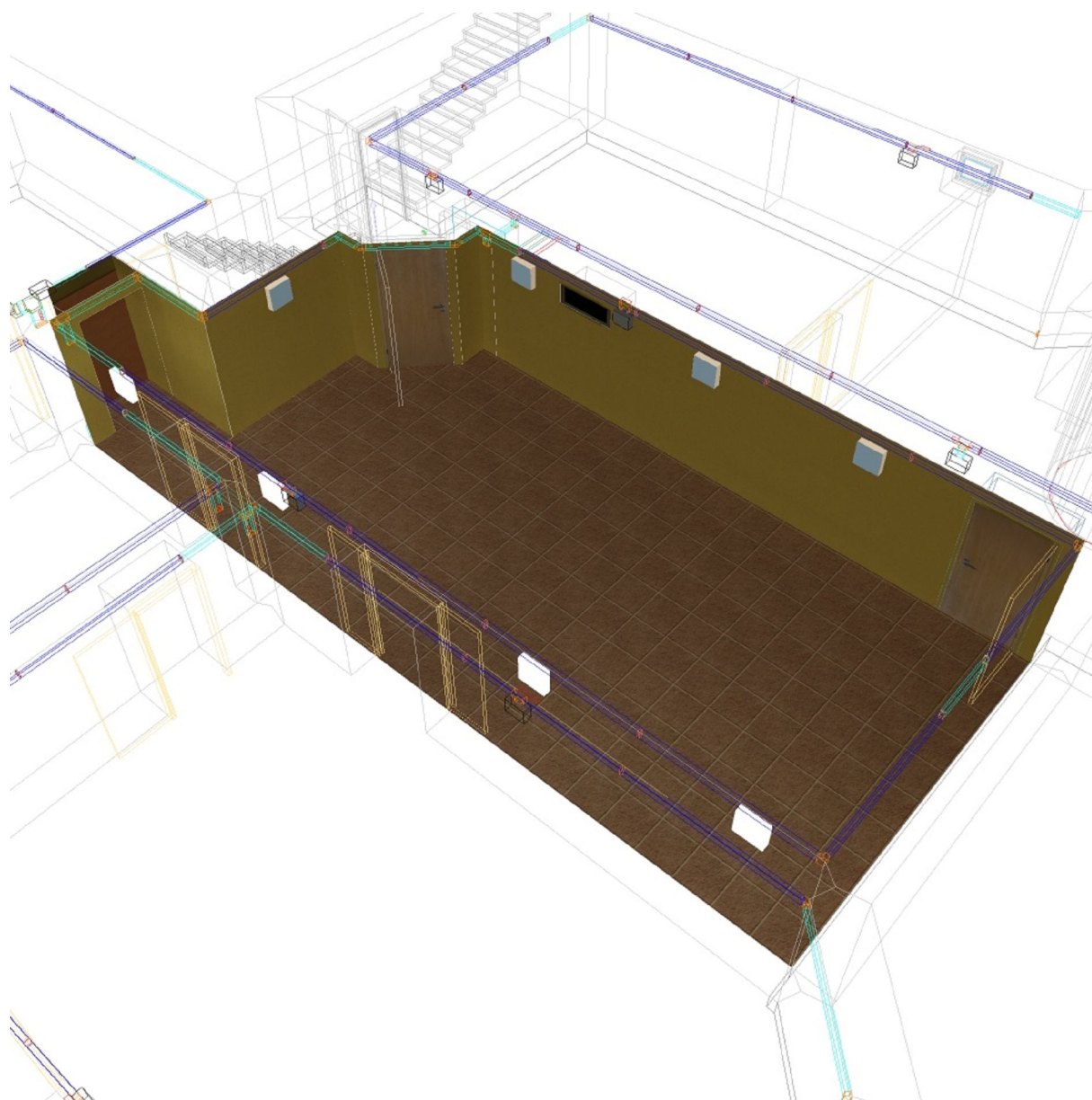
Поверхность	Средние освещенности [lx]			Коэффициент отражения [%]	Средние Яркость [cd/m <sup>2</sup> ]
	Напрямую	Опосредовано	Всего		
Рабочая плоскость	28	63	91	/	/
Полы	22	59	82	63	16
Потолок	28	60	88	73	21
Стенка 1	108	81	189	61	37
Стенка 2	24	68	93	61	18
Стенка 3	6.58	49	55	61	11
Стенка 4	2.62	39	42	61	8.08
Стенка 5	7.58	52	60	61	12
Стенка 6	8.82	54	63	61	12
Стенка 7	7.66	53	60	61	12
Стенка 8	27	83	110	61	21
Стенка 9	0.00	7.73	7.73	61	1.50
Стенка 10	0.00	47	47	61	9.06
Стенка 11	51	82	133	61	26

Равномерность на рабочей плоскости  
 $E_{\min} / E_{\text{cp}}: 0.319 (1:3)$   
 $E_{\min} / E_{\max}: 0.084 (1:12)$

Удельная подсоединенная мощность:  $2.76 \text{ W/m}^2 = 3.03 \text{ W/m}^2/100 \text{ lx}$  (Поверхность основания:  $52.18 \text{ m}^2$ )

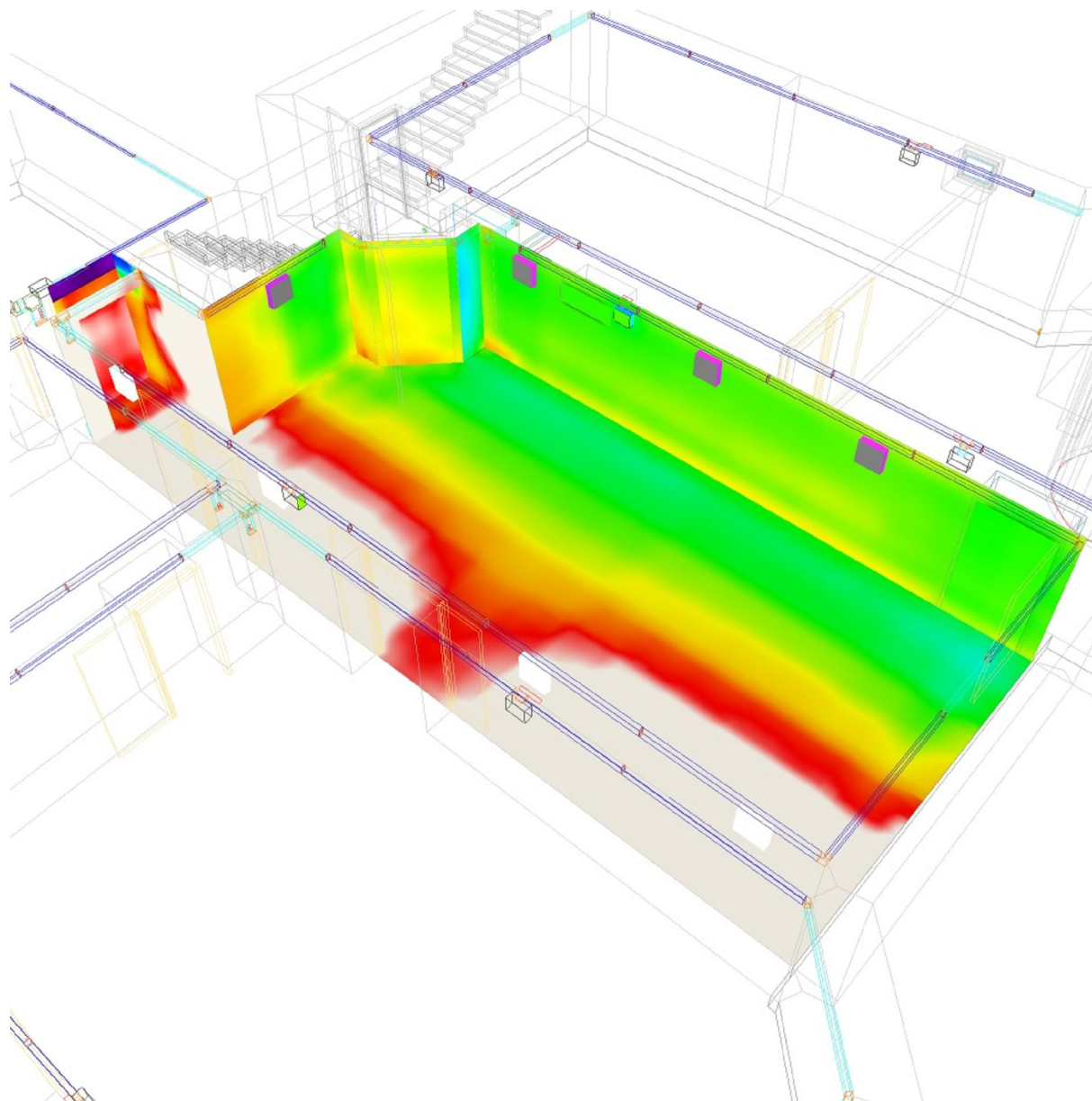
Оператор Станислав Алексеев  
Телефон  
Факс  
Электронная почта

**Помещение 1 (кинозал) светильники Frost 218 / Группа 2 / 3D - визуализация**



Оператор Станислав Алексеев  
Телефон  
Факс  
Электронная почта

**Помещение 1 (кинозал) светильники Frost 218 / Группа 2 / Фиктивные цвета -  
визуализация**



0 12.50 25 37.50 50 62.50 75 87.50 100 lx