

Architectural floor plan of a building, showing a complex layout with multiple rooms and corridors. The plan is oriented with North at the top.

Room Labels: CH1, CH2, CH3, CH4, CH5, CH6, CH7, CH8, CH9, CH10, CT1, CT2, B1, B2, B3, PB1, PB2, PB3, PB4.

Dimensions:

- Overall dimensions: 10600 (width) x 3600 (depth).
- Room dimensions: 3x1000, 6x1000, 1500, 3000, 3500, 1800, 1200, 500, 3300, 3200, 3600, 4x1000.

Scale: 1:1000.

Grid Lines: A-G (horizontal), 1-6 (vertical).

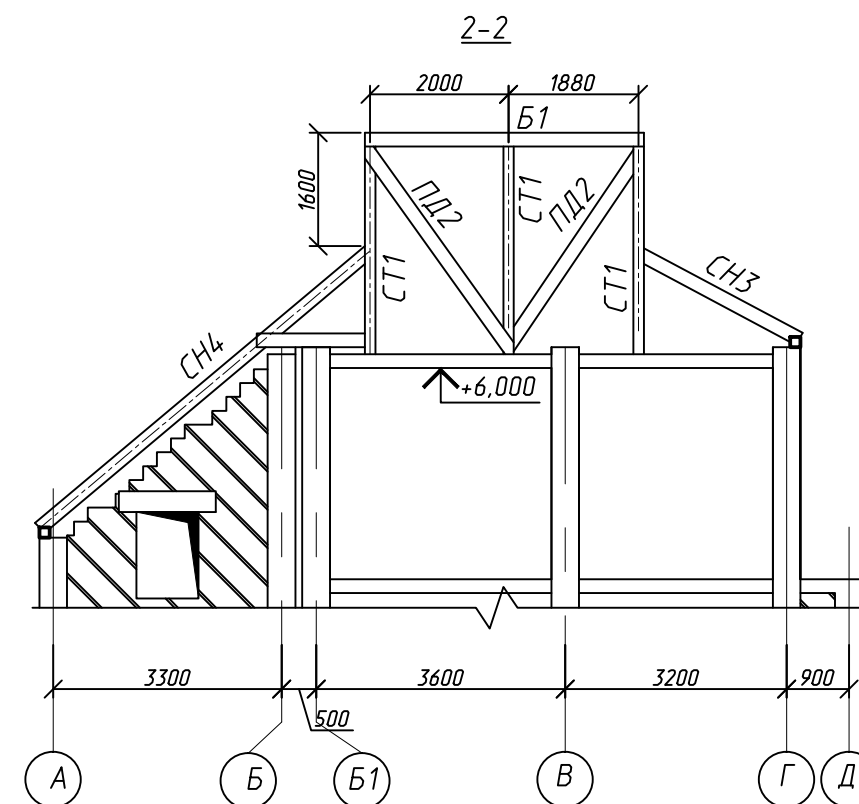
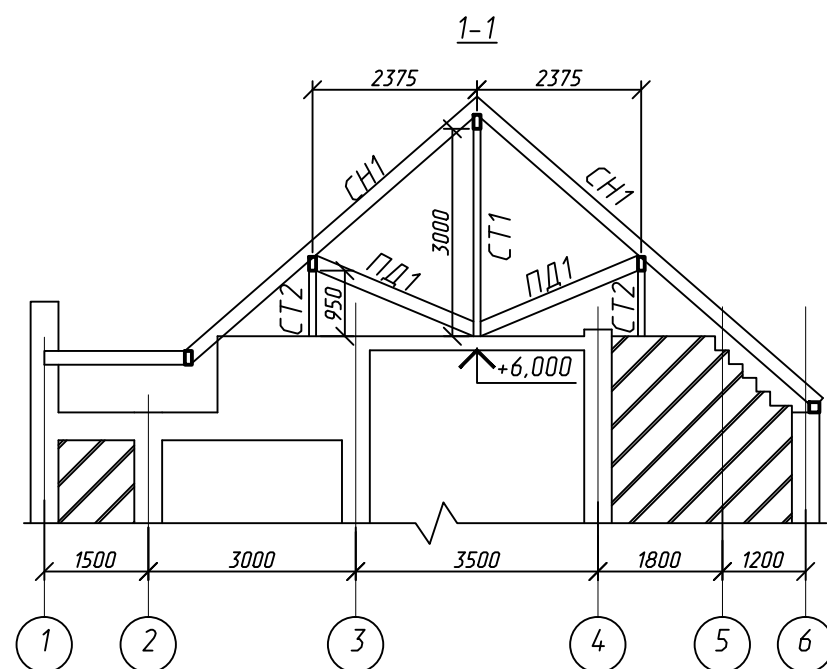
4. Сечения см. лист КЖ-

Поз.	Обозначение	Наименование	Кол	Масса ед.,кг	Прим.
СН1		Стропильная нога брус100х200h L=6200	8		
СН2		Стропильная нога брус100х200h L=5800	2		
СН3		Стропильная нога брус100х200h L=2400	5		
СН4		Стропильная нога брус100х200h L=5100	2		
СН5		Стропильная нога брус100х200h L=3800	1		
СН6		Стропильная нога брус100х200h L=2400	3		
СН7		Стропильная нога брус100х200h L=2100	2		
СН8		Стропильная нога брус100х200h L=3400	1		
СН9		Стропильная нога брус100х200h L=4700	1		
СН10		Стропильная нога брус100х200h L=1300	2		
СТ1		Стойка брус150х150 L=3000	3		
СТ2		Стойка брус150х150 L=950	6		
Б1		Балка брус100х200h L=3900	3		
Б2		Балка брус100х200h L=2000	2		
Б3		Балка брус100х200h L=3000	4		
РБ1		Ендовая брус100х200h L=6900	1		
РБ2		Ендовая брус100х200h L=2700	2		
РБ3		Ендовая брус100х200h L=1200	1		
ПД1		Подкос доска50х200h L=2500	6		
ПД2		Подкос доска50х200h L=3500	2		
		Мауэрлат L=29m	1		

[illegible]

Формат А3

				Согласовано:			
Инв. N подл.		Подпись и дата		Взам. инв. N			



Примечания:

1. Материал несущих элементов кровли – сосна 2 сорта.
2. Все деревянные элементы покрыть огнезащитным составом "Эндотерм".
3. Крепление мауэрлата по периметру стен выполнить на анкерах "Hilti" через сквозные отверстия с шагом 1м.

<i>Изм.</i>	<i>Кол.уч.</i>	<i>Лист</i>	<i>№ док.</i>	<i>Подпись</i>	<i>Дата</i>		<i>Стадия</i>	<i>Лист</i>
								<i>Листов</i>
							<i>РП</i>	
						<i>Сечения 1-1, 2-2</i>	<i>ООО "Симбиз-плюс"</i>	
							<i>г. Симферополь</i>	

Формат А3