

Проектный отдел

Объект по адресу

ИСПОЛНИТЕЛЬНАЯ ДОКУМЕНТАЦИЯ

Система охранной сигнализации

2012 г.

Лист	Наименование	Примечание
2	Ведомость рабочих чертежей основного комплекта	A4
3	Ведомость ссылочных и прилагаемых документов	A4
4	Условные обозначения	A4
5	Общие данные	2xA4
6	Схема сети	A3
7	Схема расположения оборудования и кабельных трасс, подвал	A3
8	Схема расположения оборудования и кабельных трасс, 1 этаж	A3
9	Схема расположения оборудования и кабельных трасс, 2 этаж	A3
10	Схема расположения оборудования и кабельных трасс, 3 этаж	A3
11	Схема расположения оборудования и кабельных трасс, 4 этаж	A3
12	Схема расположения оборудования и кабельных трасс, 5 этаж	A3
13	Схема расположения оборудования и кабельных трасс, 6 этаж	A4
14	Схемы подключения типовые	2xA3, A4




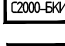
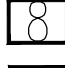

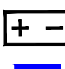
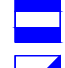

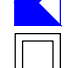
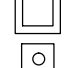
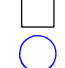
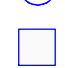

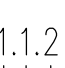
Инв. N подл. Подпись и дата. Взам. инв. N

Изм.	Кол.уч.	Лист	Nдокум.	Подпись	Дата	Ведомость рабочих чертежей основного комплекта	Стадия	Лист	Листов
Разраб.							И	2	14
Пров.									
ГИП									

Обозначение	Наименование	Примечание
<u>Ссылочные документы</u>		
СНиП 2.08.02–89	Общественные здания и сооружения	
РД 78.145–93	Системы и комплексы охранной, пожарной и охранно–пожарной сигнализации. Правила производства и приемки работ	
МГСН 4.04–94	Многофункциональные здания и комплексы	
ГОСТ 21.1101–2009	Основные требования к проектной и рабочей документации	
ПУЭ Изг 7.	Правила устройства электроустановок	
<u>Прилагаемые документы</u>		
ANT.012012.02–СОС	Спецификация оборудования, изделий и материалов	2хА3





Инв. N подл. Подпись и дата Взам. инв. N

Изм.	Кол.уч.	Лист	Nдокум.	Подпись	Дата	Ведомость ссылочных и прилагаемых документов	Стадия	Лист	Листов
Разраб.							И	3	14
Пров.									
ГИП									

-  – Сервер
-  – Пульт контроля и управления С2000М
-  – Контроллер двухпроводной линии С2000–КДЛ
-  – Блок контроля и индикации
-  – Адресный расширитель С2000–АР8
-  – Преобразователь интерфейсов USB–RS232
-  – Блок питания
-  – Извещатель магнитоконтактный
-  – Извещатель ИК пассивный типа ”штора”
-  – Извещатель ИК пассивный объемный
-  – Считыватель
-  – блок разветвительно–изолирующий
-  – Коробка ответвительная 240x190x90
-  – Коробка ответвительная 190x140x70
-  – щит этажный ~220В (существующий)

BGB 5.1.1.2 – Маркировка охранных извещателей

- номер извещателя на шлейфе
- номер шлейфа адресного расширителя
- номер адресного расширителя на двухпроводной линии связи
- номер контроллера
- идентификатор (BGB – магнитоконтактный извещатель, BGL – ИК–извещатель)

-  – КПСВЭВнг–LS 2x2x0,75
-  – КПСВВнг–LS 2x2x1
-  – КСПВГ 2x2x0,35
-  – ВВГнг 3x1,5

Инв. N подл. Подпись и дата Взам. инв. N

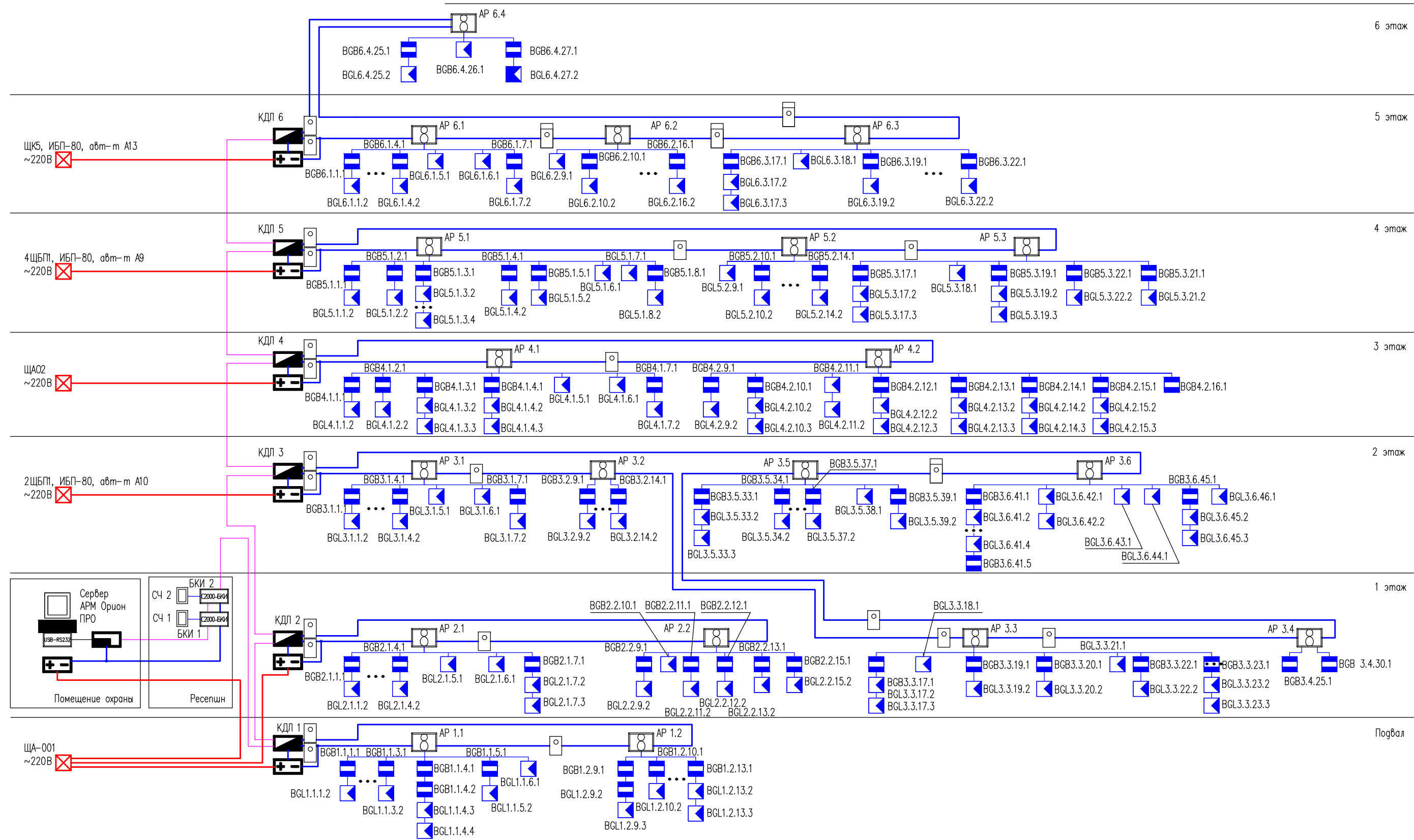
Изм.	Кол.уч.	Лист	Nдокум.	Подпись	Дата	Система охранной сигнализации	Страница	Лист	Листов
Разраб.							И	4	14
Пров.						Условные обозначения			
ГИП									

Общие указания

1. Настоящая исполнительная документация выполнена на основании рабочей документации ...СОС и выполненных работ. Альбом отображает систему охранной сигнализации (СОС), смонтированную на объекте по адресу:
2. Настоящая исполнительная документация выполнена в соответствии с действующими нормами и правилами РФ.
3. СОС предназначена для:
 - повышения эффективности действий служб охраны;
 - предотвращения возможности несанкционированного доступа в служебные, технические и административные помещения.
 - протоколирования взятия и снятия с охраны служебных, технических и административных помещений.
5. Система выполнена на базе программно-аппаратного комплекса фирмы "БОЛИД".
6. В состав системы входят:
 - Персональный компьютер с установленным программным обеспечением;
 - Пульт контроля и управления С2000М;
 - Контроллеры 2-х проводной линии связи С2000-КДЛ (контроллер);
 - Блоки контроля и индикации С2000-БКИ;
 - Адресные расширители С2000-АР8;
 - Считыватели ключей Touch Memory;
 - Извещатели охранные магнитоконтактные ИО 102-4;
 - ИК-извещатели охранные пассивные СЛIP-4N;
 - ИК-извещатели охранные пассивные объемные Фотон-10.
7. Сервер системы установлен в помещении охраны на первом этаже.
8. Контроллеры установлены в коридорах за подвесным потолком (возле входа на лестницу, на чертежах показаны условно).
9. Кабели проложены в существующих кабельных лотках и ПВХ-трубах.

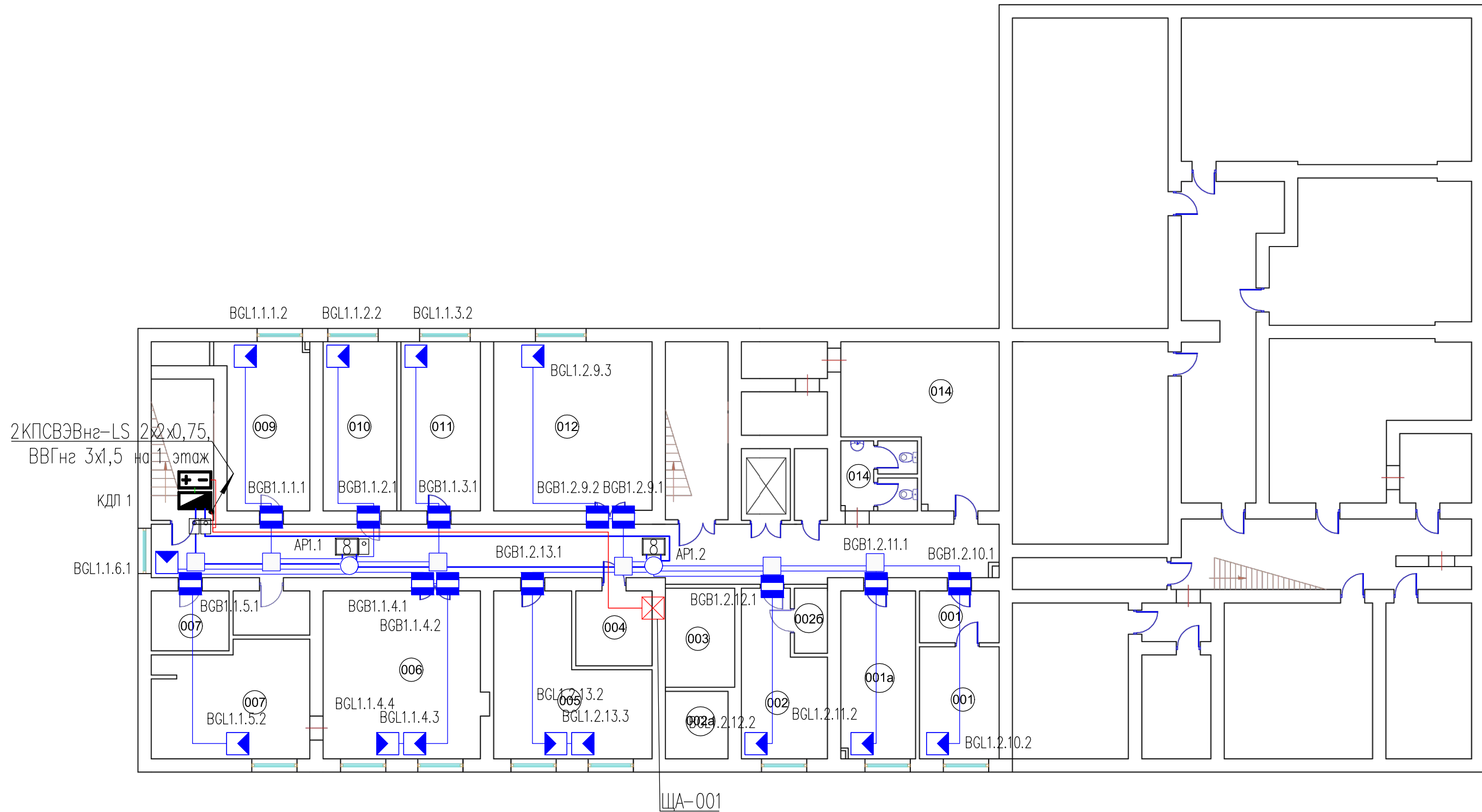
Инв. # по списку и дат. зам. инв.

Изм	Кол.уч.	Лист	Идокум.	Подпись	Дата				
Разраб.						Система охранной сигнализации	Стадия	Лист	Листов
Пров.							И	5.1	14
ГИП						Общие данные			

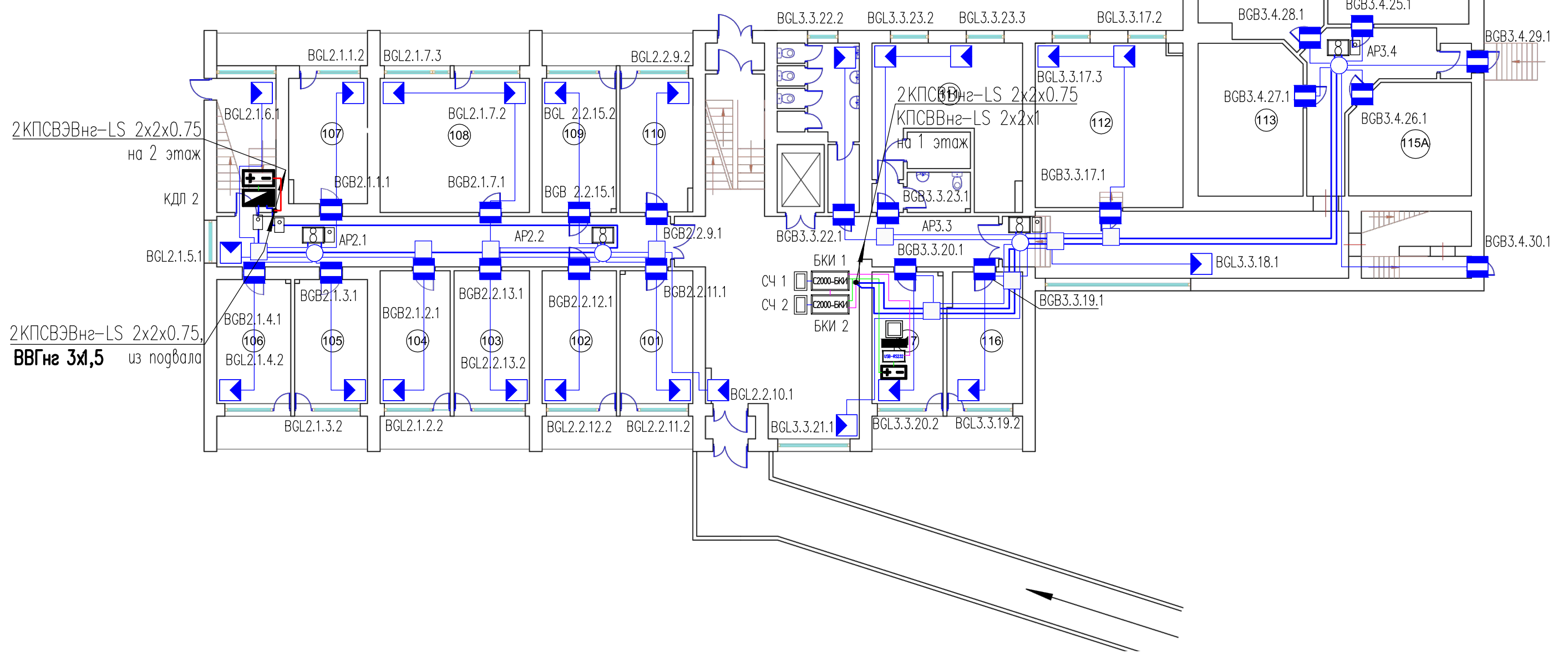


Инв. N подл. Подпись и дата. Взам. инв. N

Изм.	Кол.уч.	Лист	№докум.	Подпись	Дата	Система охранной сигнализации	Стадия	Лист	Листов
Разраб.							И	6	14
Проб.									
ГИП							Схема сети		

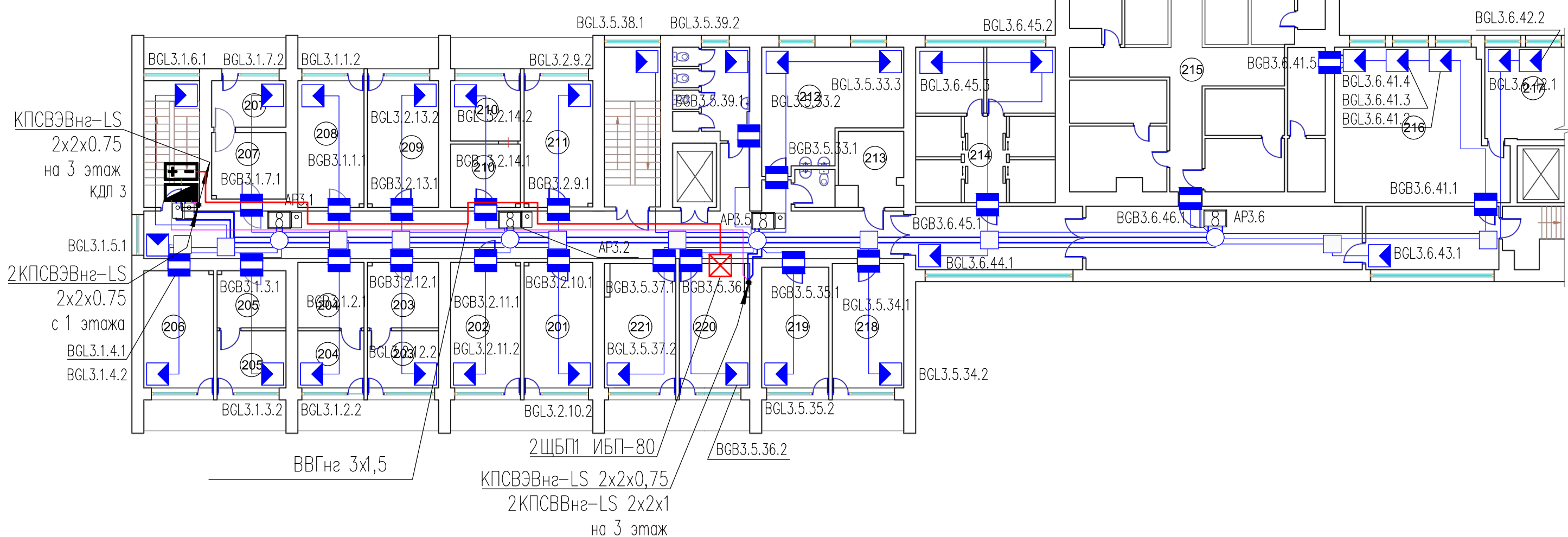


Изм	Кол.уч.	Лист	№докум.	Подпись	Дата				
Разраб.						Система охранной сигнализации	Стадия	Лист	Листов
Пров.							И	7	14
ГИП						Схема расположения оборудования и кабельных трасс. Подвал			



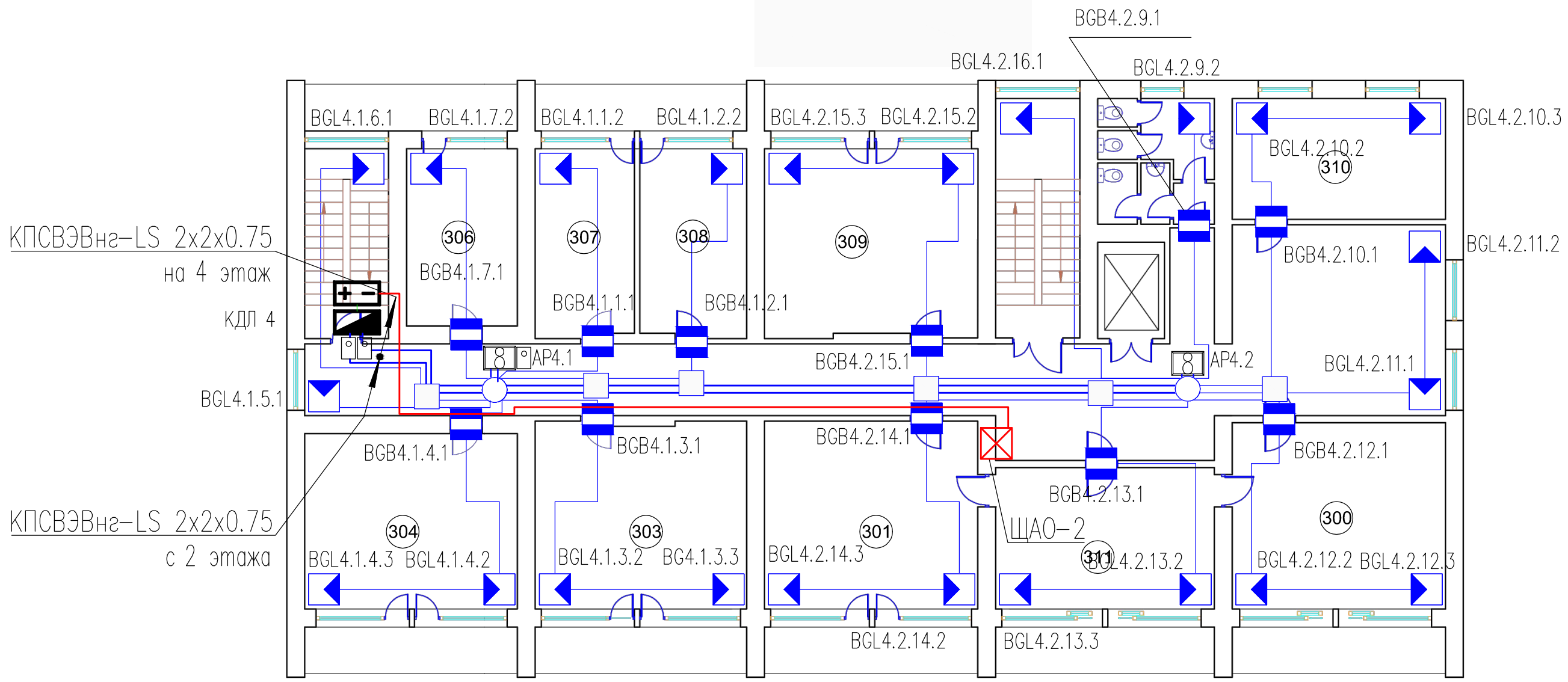
Инв. N подл. Подпись и дата. Взам. инв. N

Изм.	Кол.уч.	Лист	№докум.	Подпись	Дата	Система охранной сигнализации	Стадия	Лист	Листов	
Разраб.							И	8	14	
Проб.										
ГИП							Схема расположения оборудования и кабельных трасс. 1 этаж			



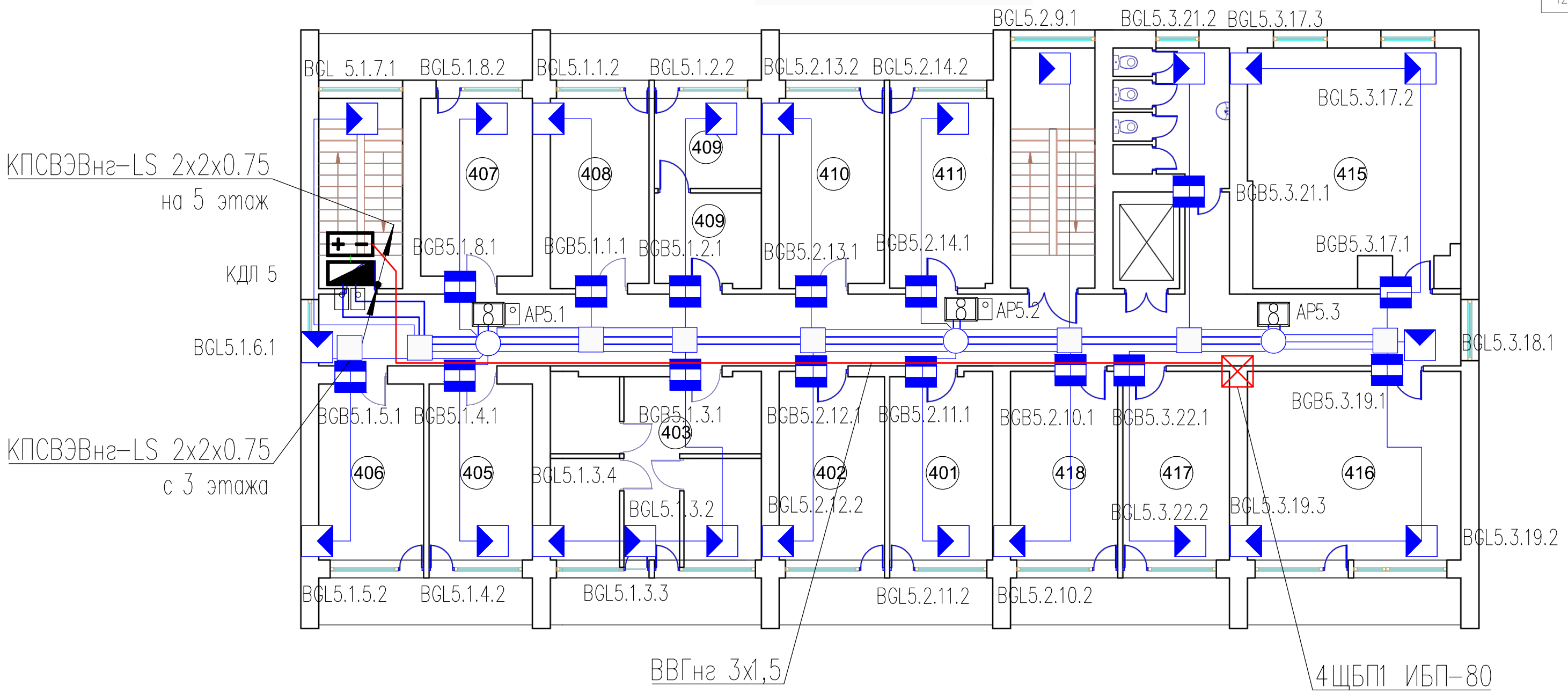
Инв. N подл. Подпись и дата. Взам. инв. N

Изм.	Кол.уч.	Лист	№докум.	Подпись	Дата	Система охранной сигнализации	Стадия	Лист	Листов	
Разраб.							И	9	14	
Проб.										
ГИП							Схема расположения оборудования и кабельных трасс. 2 этаж			



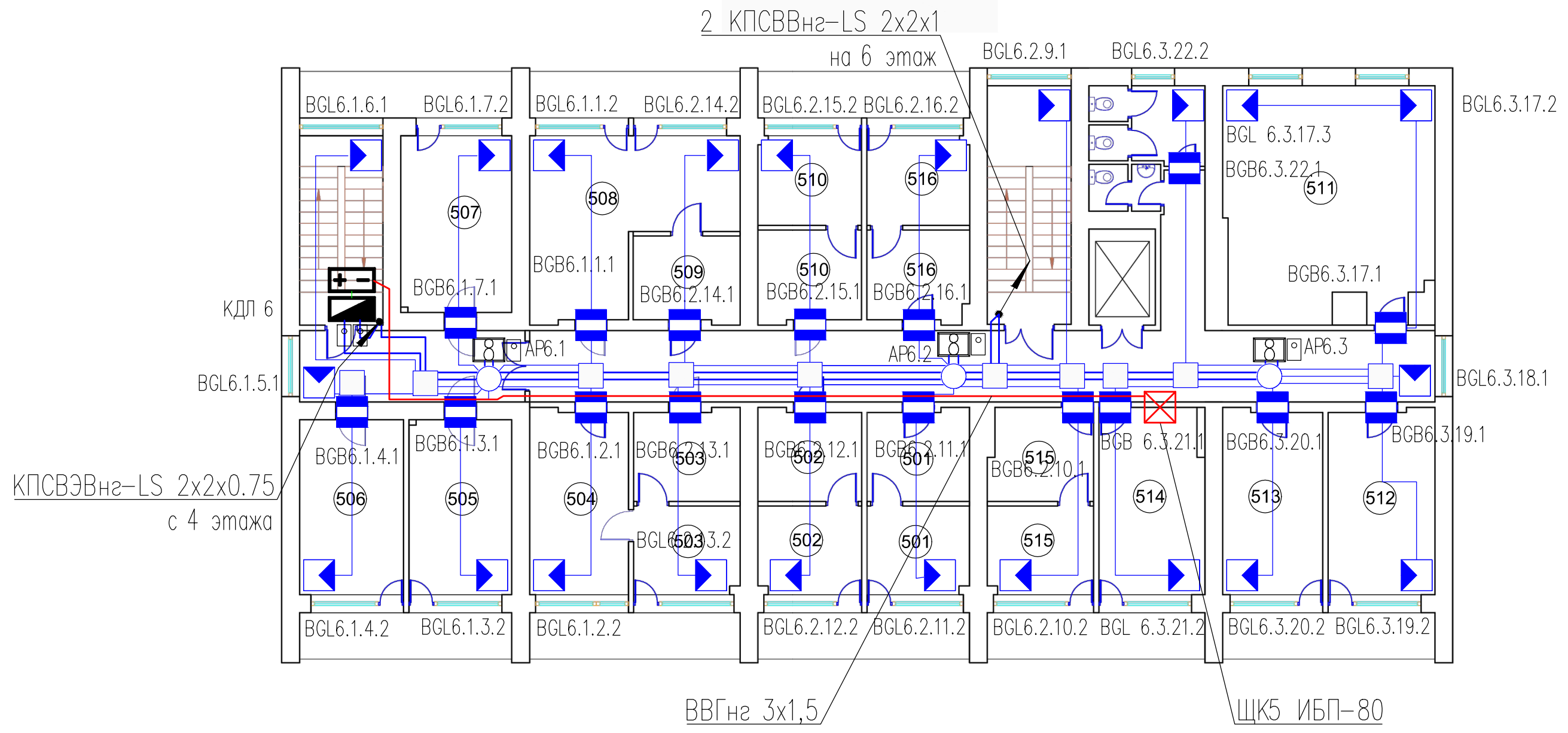
Инв. N подл. Подпись и дата Взам. инв. N

Изм	Кол.уч.	Лист	№докум.	Подпись	Дата	Стадия	Лист	Листов	
						Система охранной сигнализации	И	10	14
ГИП						Схема расположения оборудования и кабельных трасс. 3 этаж			



Инв. N подл. Подпись и дата. Взам. инв. N

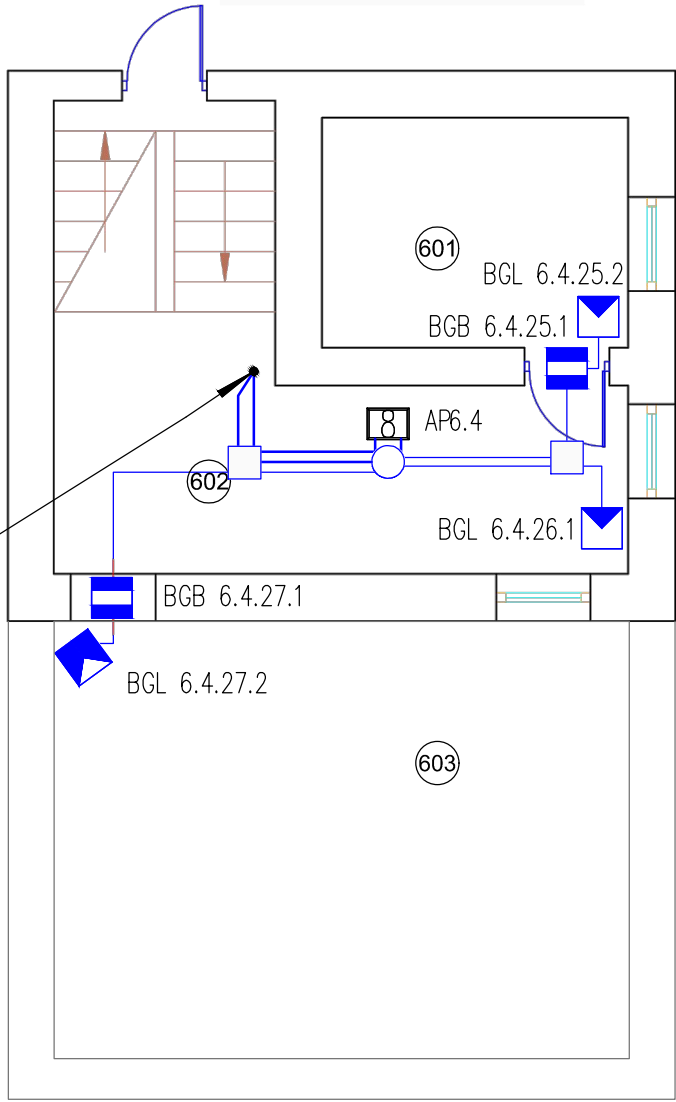
Изм.	Кол.уч.	Лист	№докум.	Подпись	Дата				
Разраб.						Система охранной сигнализации	Стадия	Лист	Листов
Пров.							И	11	14
ГИП						Схема расположения оборудования и кабельных трасс. 4 этаж			



Инв. N подл. Подпись и дата. Взам. инв. N

Изм.	Кол.уч.	Лист	№докум.	Подпись	Дата	Система охранной сигнализации	Стадия	Лист	Листов	
Разраб.							И	12	14	
Пров.										
ГИП							Схема расположения оборудования и кабельных трасс. 5 этаж			

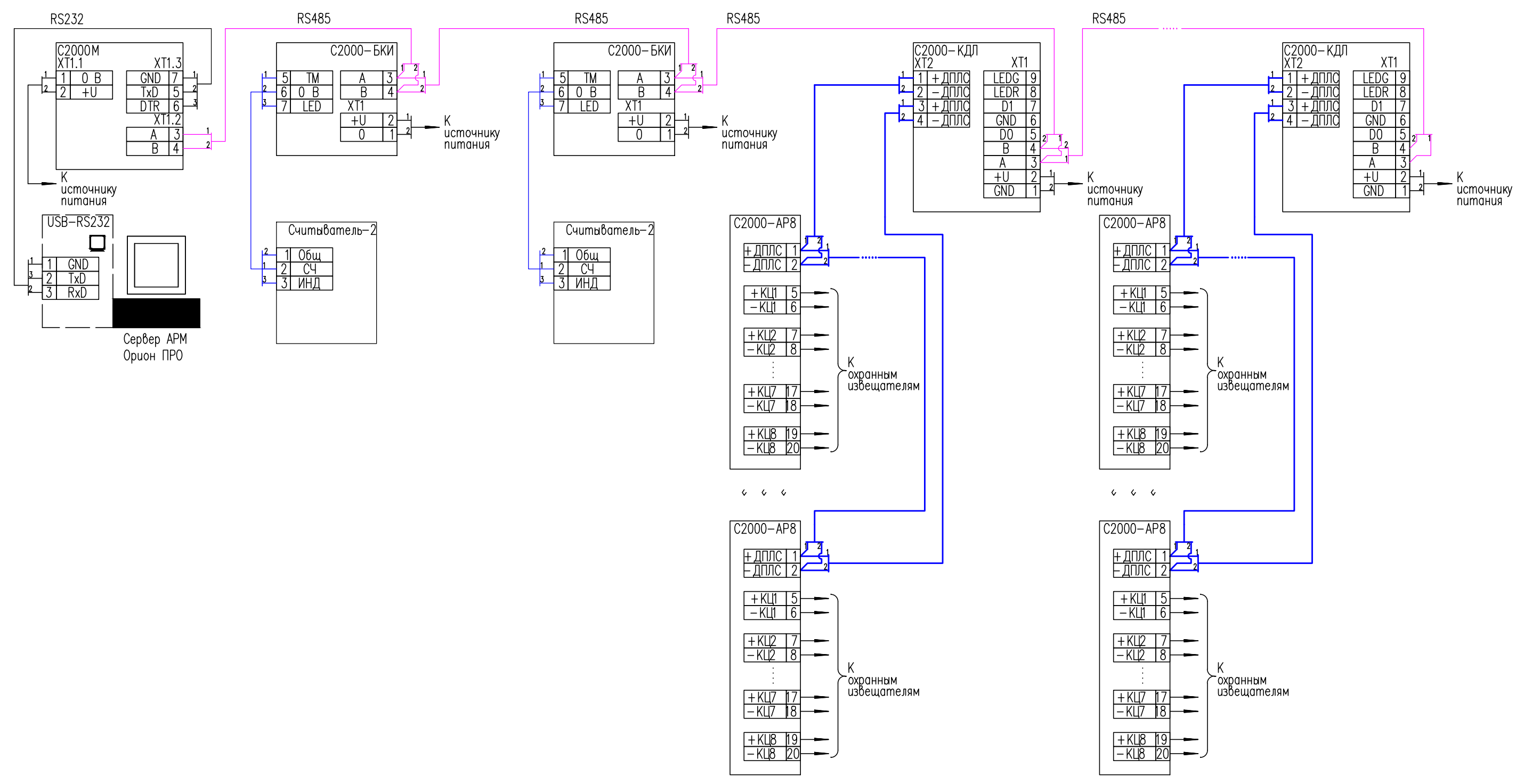
2 КПСВВнг-LS 2x2x1
с 5 этажа



Инв. N подл. Подпись и дата Взам. инв. N

Изм.	Кол.уч.	Лист	N докум.	Подпись	Дата
Разраб.					
Пров.					
ГИП					

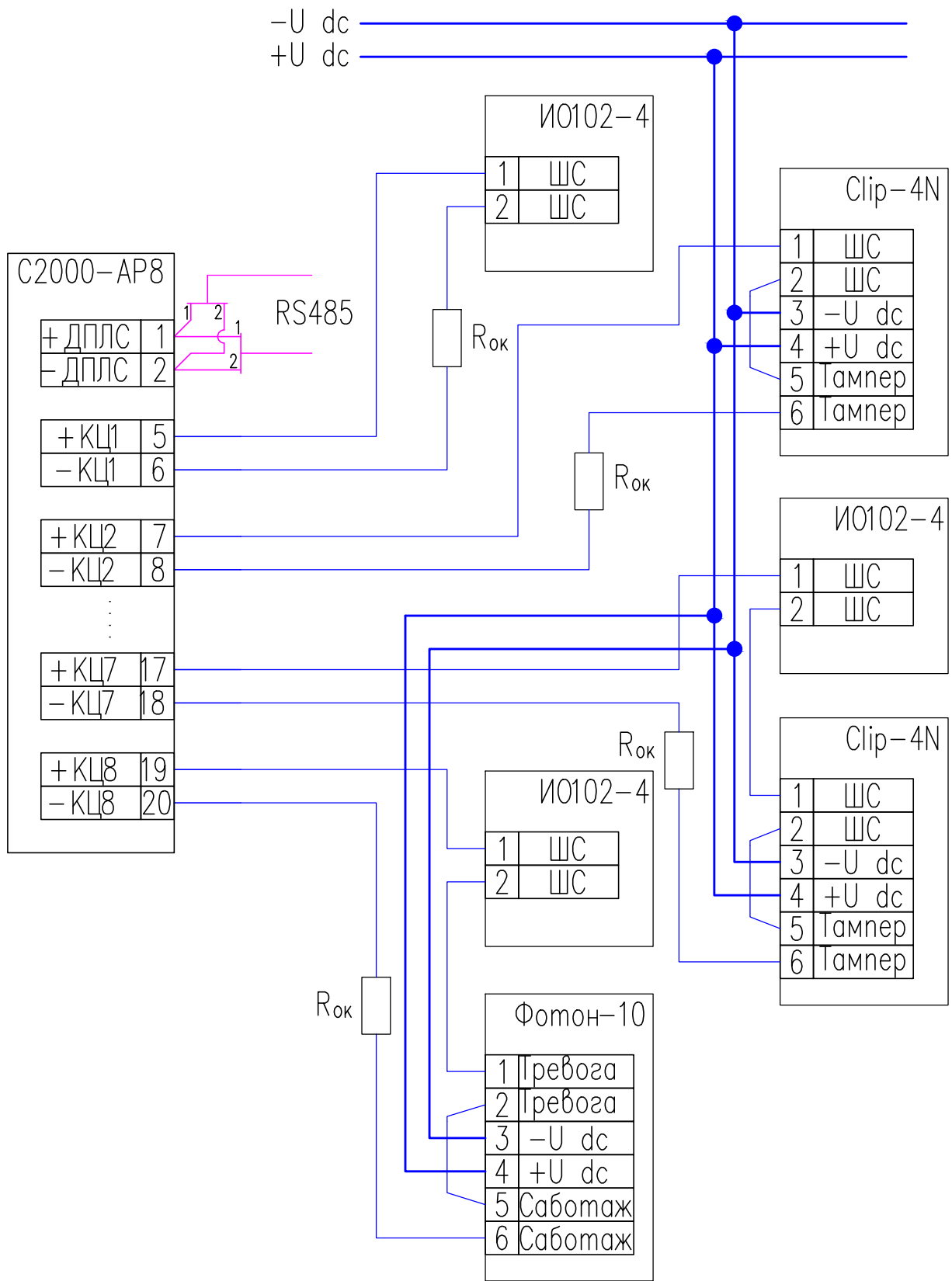
Система охранной сигнализации	Статус	Лист	Листов
	И	13	14
Схема расположения оборудования и кабельных трасс. 6 этаж			



Примечания:
 1) Цвета жил соответствуют условным обозначения кабеля

Изм.	Код.уч.	Лист	№ док.ум.	Подпись	Дата			
Разраб.								
Проб.								
						Система охранной сигнализации		
						И	14.1	14
						Схемы подключения типовые		
						Формат А3		

Инв. N подл. Подпись и дата. Взам. инв. N

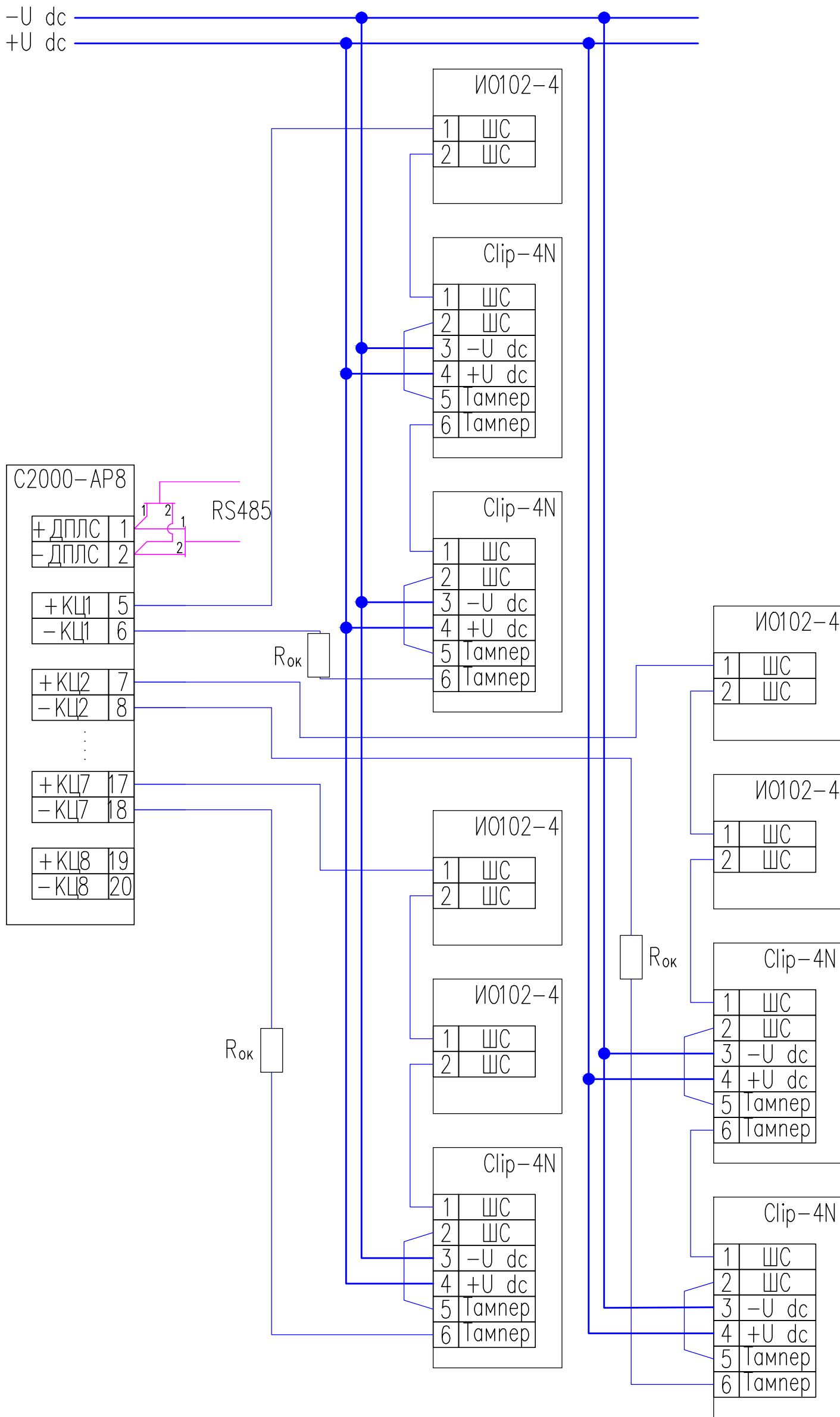


Примечания:

- 1) $R_{ок}$ – оконечный резистор MF1/4 – 10K Ом ± 5%
- 2) Цвета жил соответствуют условным обозначения кабеля

Инв. N подписание и дат

Изм	Кол.уч.	Лист	Игокум.	Подпись	Дата



Примечания:

- 1) Rок - оконечный резистор MF1/4 - 10K Ом ± 5%
- 2) Цвета жил соответствуют условным обозначения кабеля

Проектный отдел

ИСПОЛНИТЕЛЬНАЯ ДОКУМЕНТАЦИЯ

СПЕЦИФИКАЦИЯ ОБОРУДОВАНИЯ, ИЗДЕЛИЙ И МАТЕРИАЛОВ

Система охранной сигнализации

Генеральный директор

Главный инженер проекта

2012 г.

Инв. N подл. Подпись и дата

Взам. инв. N

Позиция	Наименование и техническая характеристика	Тип, марка, обозначение документа, опросного листа	Код оборудования, изделия, материала	Завод-изготовитель	Единица измерения	Количество	Масса единицы кг	Примечания
1	2	3	4	5	6	7	8	9
Оборудование ОС								
1	Персональный компьютер с установленной операционной системой, монитор, клавиатура, мышь				компл.	1		
2	Пульт контроля и управления с двухстрочным ЖКИ индикатором, количество разделов – 511, шлейфов (зон) – 2048	C2000-M		Болид	шт.	1		
3	Преобразователь интерфейсов USB в RS-232 с гальванической развязкой. Питание от USB порта	USB-RS232		Болид	шт.	1		
4	Контроллер 2-х проводной линии. Контроль 127 зон с питанием линии или через расширители, управление от Орион или C-2000	C2000-КДЛ		Болид	шт.	6		
5	Блок контроля и индикации – для отображения состояния и управления 60 разделами в составе интегрированной системы безопасности «Орион»	C2000-БКИ		Болид	шт.	2		
6	Адресный расширитель	C2000-AP8		Болид	шт.	19		
7	Блок разветвительно-изолирующий.	БРИЗ		Болид	шт.	24		
8	Считыватель ключей Touch Memory	Считыватель 2 исп.01		Болид	шт.	2		
9	Ключ электронный Touch Memory				шт.	2		
10	Извещатель охранный точечный магнитоконтактный накладной, малогабаритный (31x13x6,5 мм)	ИО 102-4		РЗМКП (Россия)	шт.	101		
11	Извещатель охранный ИК пассивный, зона 13,5x1,3 м "штора", миниатюрный (70x28x25)	CLIP-4N		Visonic	шт.	139		
12	Извещатель охранный ИК пассивный объемный	Фотон-10		Ризлта	шт.	1		
13	12 В 3 А, под акк 17 Ач, микропроцессорное управление	РИП-12 исп.01		Болид	шт.	7		
14	Аккумулятор 12В 7 А/ч	DTM1207		Delta	шт.	7		
Программное обеспечение								
15	Сервер Орион Про. Сервер системы "Орион Про" с ключом защиты. Передача информации из базы данных рабочим местам системы (поставляется с ключом защиты)			Болид	компл.	1		
16	Оперативная задача "Орион Про" исп.10. Программное обеспечение (одно ядро и один монитор) и ключ защиты. Обеспечивает работу с 10 устройствами (из числа "Сигнал-20", "Сигнал-20П", "С2000-2", "С2000-4", "С2000-КДЛ", "С2000-СП1", "С2000-К", "С2000-КС", "С2000-БИ", "С2000-ИТ", "С2000-АСП1", "С2000-КПБ")			Болид	компл.	1		
17	Администратор базы данных "Орион Про". Заполнение информацией базы данных системы "Орион Про"			Болид	компл.	1		
18	Генератор отчетов «Орион Про»			Болид	компл.	1		

Инв. N подл. Подпись и дата. Взам. инв. N

Изм.	Кол.уч.	Лист	Идокум.	Подпись	Дата
Разраб.					
Пров.					
ГИП					

.С

Спецификация оборудования,
изделий и материалов

Страница	Лист	Листов
И	1	2

Позиция	Наименование и техническая характеристика	Тип, марка, обозначение документа, опросного листа	Код оборудования, изделия, материала	Завод-изготовитель	Единица измерения	Количество	Масса единицы кг	Примечания
1	2	3	4	5	6	7	8	9
	Кабельная продукция и материалы							
19	Кабель 2x2x1 мм ²	КПСВВнг-LS			м	600		
20	Кабель 2x2x0,35	КСПВГ			м	2600		
21	Кабель интерфейсный 2x2x0,75	КПСВЭВнг-LS			м	200		
22	Кабель силовой 3x1,5 мм ² ОЖ-0,66	ВВГнг			м	300		
23	Коробка распаечная d80x40	53600		ДКС	шт.	100		
24	240X190X90, 12 выводов d.max = 32мм Коробка ответвительная с кабельными вводами	54200		ДКС	шт.	25		
25	Выключатель автоматический, 6А				шт.	8		
26	Труба ПВХ жесткая d40	62940		ДКС	м	250		
27	Труба гофрированная 16мм ПВХ легкая, с зондом	91916		ДКС	м	2000		
28	Труба гофрированная 40мм ПВХ легкая, с зондом	54940		ДКС	м	120		
29	СХТ40 диаметр 40 мм Муфта гибкая труба- труба, IP 65	50340			шт.	150		
30	190X140X70 Коробка ответвительная с гладкими стенками	54110		ДКС	шт.	76		
31	Держатель с защелкой	51016		ДКС	шт.	800		
32	Муфта гибкая труба-коробка, d.40, IP65	57140		ДКС	шт.	50		
33	Муфта с ограничителем, цвет серый RAL 7035	54940		ДКС	шт.	114		
34	Держатель с защелкой, d40	51040		ДКС	м	500		
35	Держатель с защелкой и дюбелем	51316		ДКС	м	1000		
36	Кабель-канал 40x20мм 1 канал			Экопласт	м	10		
37	Мини-плинтус DLPlus 20x12,5мм 1 канал	30008		Legrand	м	240		
38	Угол внутренний/внешний переменный	30221		Legrand	шт.	100		
39	Заглушка торцевая	31202		Legrand	шт.	20		
40	Расходные, крепежные и маркировочные материалы				компл.	1		

Изм	Кол.уч.	Лист	№ док.ум.	Подпись	Дата

Инв. # подпадает под дат. зам. инв.