

Загальний вигляд



ФАСАД 1 - 3



ОПОРЯДЖЕННЯ ФАСАДІВ

1. ОПОРЯДЖЕННЯ ЦОКОЛЮ - БУТ (РВАНИЙ КАМІНЬ).
2. ОПОРЯДЖЕННЯ ЗОВНІШНІХ СТІН - ОБЛИЦЮВАННЯ КЕРАМІЧНОЮ ЦЕГЛОЮ.
3. ОПОРЯДЖЕННЯ СХОДІВ ТА ВХІДНОЇ ПЛОЩАДКИ - НЕСЛИЗЬКА КЕРАМІЧНА РЕ-ЛЬЄФНА ПЛИТКА, КОЛІР - СІРИЙ.
4. ВХІДНІ ДВЕРІ - ДЕРЕВ"ЯНІ, КОЛІР - КОРИЧНЕВИЙ.
5. ВІКОННІ ПРОЙОМИ - МЕТАЛОПЛАСТИК, КОЛІР РАМ - КОРИЧНЕВИЙ.
6. ПОКРИТТЯ ДАХУ - ЧЕРЕПИЦЯ, КОЛІР - КОРИЧНЕВИЙ.
7. РИНВИ - ПЛАСТИК, КОЛІР - КОРИЧНЕВИЙ.

ФАСАД 3-1



ОПОРЯДЖЕННЯ ФАСАДІВ

1. ОПОРЯДЖЕННЯ ЦОКОЛЮ - БУТ (РВАНИЙ КАМІНЬ).
2. ОПОРЯДЖЕННЯ ЗОВНІШНІХ СТІН - ОБЛИЦЮВАННЯ КЕРАМІЧНОЮ ЦЕГЛОЮ.
3. ОПОРЯДЖЕННЯ СХОДІВ ТА ВХІДНОЇ ПЛОЩАДКИ - НЕСЛИЗЬКА КЕРАМІЧНА РЕЛЬЄФНА ПЛИТКА, КОЛІР - СІРИЙ.
4. ВХІДНІ ДВЕРІ - ДЕРЕВ'ЯНІ, КОЛІР - КОРИЧНЕВИЙ.
5. ВІКОННІ ПРОЙОМИ - МЕТАЛОПЛАСТИК, КОЛІР РАМ - КОРИЧНЕВИЙ.
6. ПОКРИТТЯ ДАХУ - ЧЕРЕПИЦЯ, КОЛІР - КОРИЧНЕВИЙ.
7. РИНВИ - ПЛАСТИК, КОЛІР - КОРИЧНЕВИЙ.

ФАСАД А - Д



ОПОРЯДЖЕННЯ ФАСАДІВ

1. ОПОРЯДЖЕННЯ ЦОКОЛЮ - БУТ (РВАНИЙ КАМІНЬ).
2. ОПОРЯДЖЕННЯ ЗОВНІШНІХ СТІН - ОБЛИЦЮВАННЯ КЕРАМІЧНОЮ ЦЕГЛОЮ.
3. ОПОРЯДЖЕННЯ СХОДІВ ТА ВХІДНОЇ ПЛОЩАДКИ - НЕСЛИЗЬКА КЕРАМІЧНА РЕ-ЛЬЄФНА ПЛИТКА, КОЛІР - СІРИЙ.
4. ВХІДНІ ДВЕРІ - ДЕРЕВ"ЯНІ, КОЛІР - КОРИЧНЕВИЙ.
5. ВІКОННІ ПРОЙОМИ - МЕТАЛОПЛАСТИК, КОЛІР РАМ - КОРИЧНЕВИЙ.
6. ПОКРИТТЯ ДАХУ - ЧЕРЕПИЦЯ, КОЛІР - КОРИЧНЕВИЙ.
7. РИНВИ - ПЛАСТИК, КОЛІР - КОРИЧНЕВИЙ.

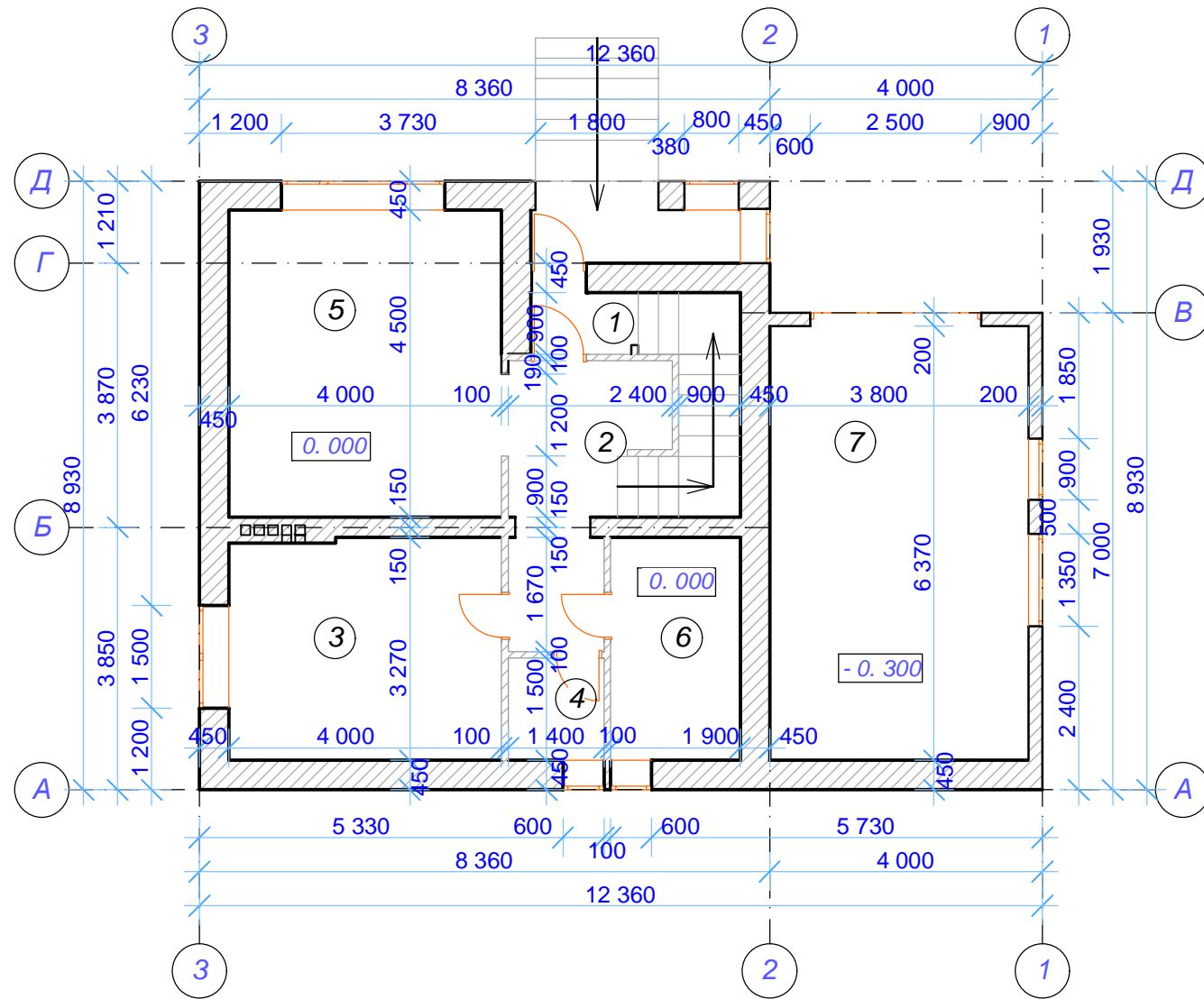
ФАСАД Д - А



ОПОРЯДЖЕННЯ ФАСАДІВ

1. ОПОРЯДЖЕННЯ ЦОКОЛЮ - БУТ (РВАНИЙ КАМІНЬ).
2. ОПОРЯДЖЕННЯ ЗОВНІШНІХ СТІН - ОБЛИЦЮВАННЯ КЕРАМІЧНОЮ ЦЕГЛОЮ.
3. ОПОРЯДЖЕННЯ СХОДІВ ТА ВХІДНОЇ ПЛОЩАДКИ - НЕСЛИЗЬКА КЕРАМІЧНА РЕ-ЛЬЄФНА ПЛИТКА, КОЛІР - СІРИЙ.
4. ВХІДНІ ДВЕРІ - ДЕРЕВ"ЯНІ, КОЛІР - КОРИЧНЕВИЙ.
5. ВІКОННІ ПРОЙОМИ - МЕТАЛОПЛАСТИК, КОЛІР РАМ - КОРИЧНЕВИЙ.
6. ПОКРИТТЯ ДАХУ - ЧЕРЕПИЦЯ, КОЛІР - КОРИЧНЕВИЙ.
7. РИНВИ - ПЛАСТИК, КОЛІР - КОРИЧНЕВИЙ.

ПЛАН ПЕРШОГО ПОВЕРХУ



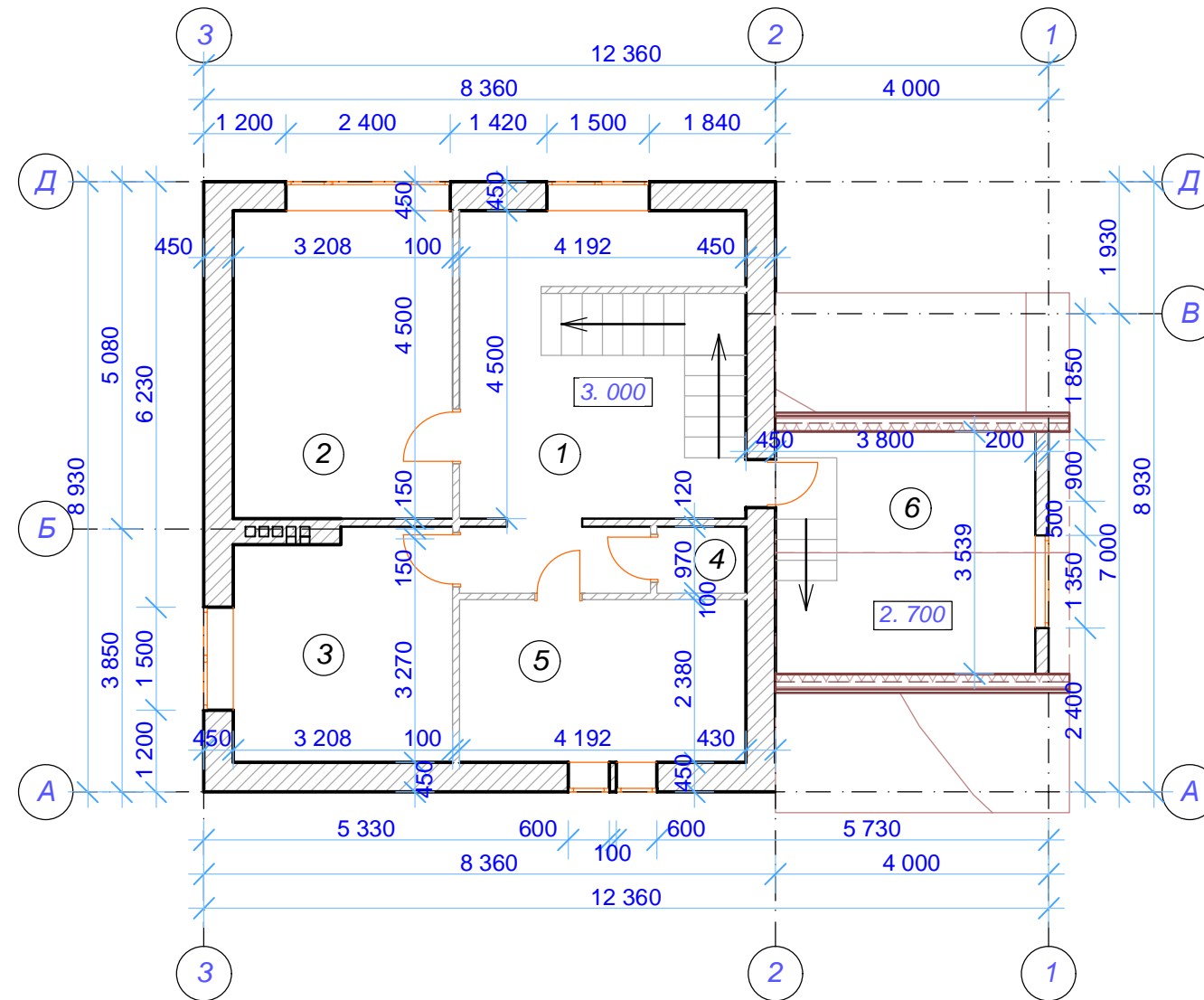
ЕКСПЛІКАЦІЯ ДО ПЛАНУ ПЕРШОГО ПОВЕРХУ

	Найменування	Площа, м ²	Примітка
1	Тамбур	1.32	
2	Коридор	7.37	
3	Кухня	12.95	
4	Туалет	2.10	
5	Вітальня	18.00	
6	Ванна кімната	6.21	
7	Гараж	24.21	
	ВСЬОГО	72.16	

ПРИМІТКА

- НА ДАННОМУ ЛИСТІ КРЕСЛЕНЬ ВСІ ЛІНІЙНІ РОЗМІРИ ДАНІ У ММ.
- ЗА УМОВНУ ВІДМІТКУ 0. 000 ПРОЕКТУ ПРИЙНЯТО ВІДМІТКУ ЧИСТОЇ ПІДЛОГИ ВІТАЛЬНІ.
- ВІДОМІСТЬ ВНУТРІШНЬОГО ОПОРЯДЖЕННЯ ПРИМІЩЕНЬ ДИВИТИСЬ НА АРК. АБ-

ПЛАН МАНСАРДНОГО ПОВЕРХУ



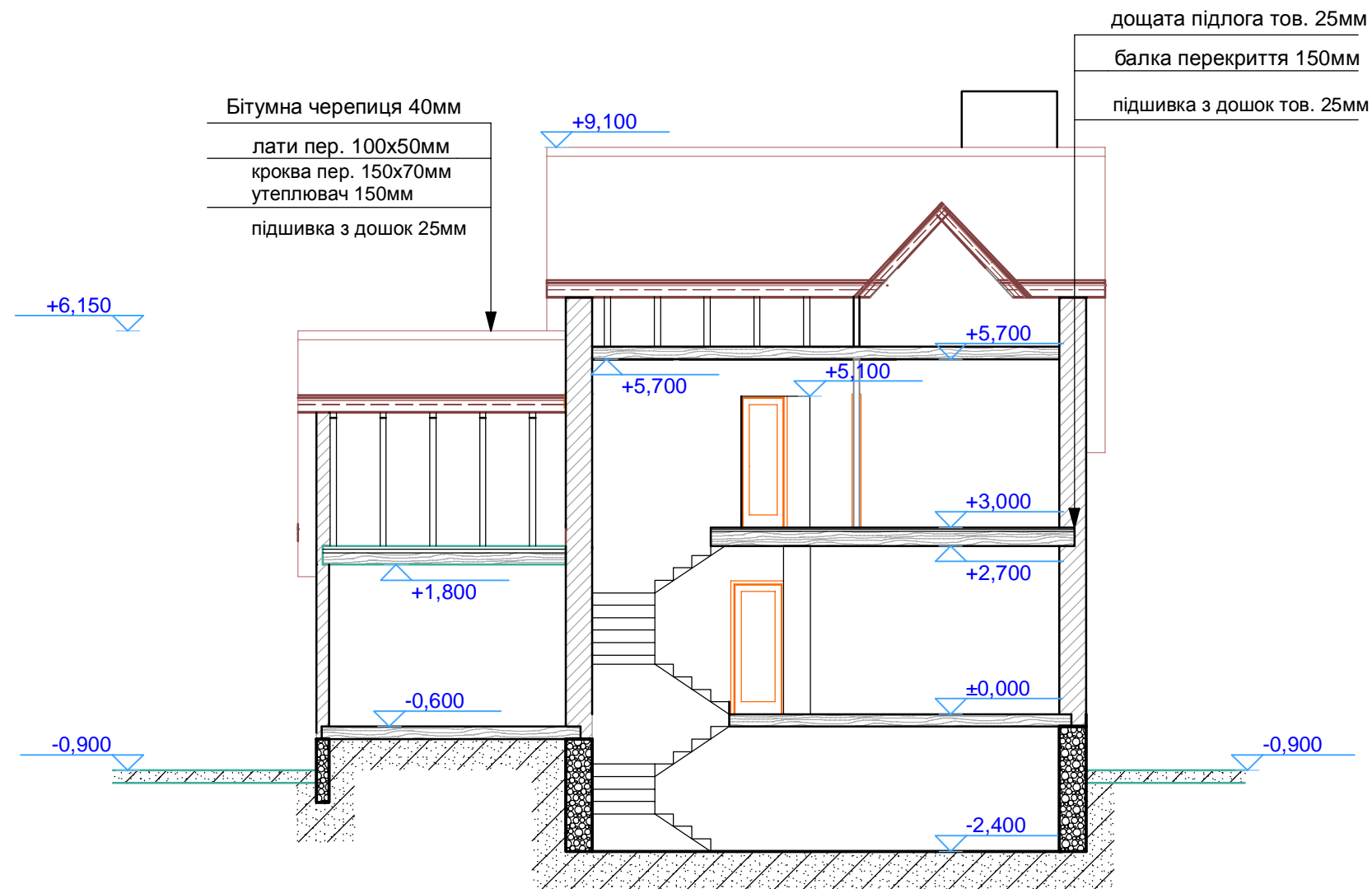
ЕКСПЛІКАЦІЯ ДО ПЛАНУ МАНСАРДНОГО ПОВЕРХУ

	Найменування	Площа, м ²	Примітка
1	Сходовий хол	17.35	
2	Спальня кімната	14.45	
3	Дитяча кімната	10.65	
4	Туалет	1.26	
5	Житлова кімната	10.00	
6	Кабінет	13.64	
ВСЬОГО		67.35	

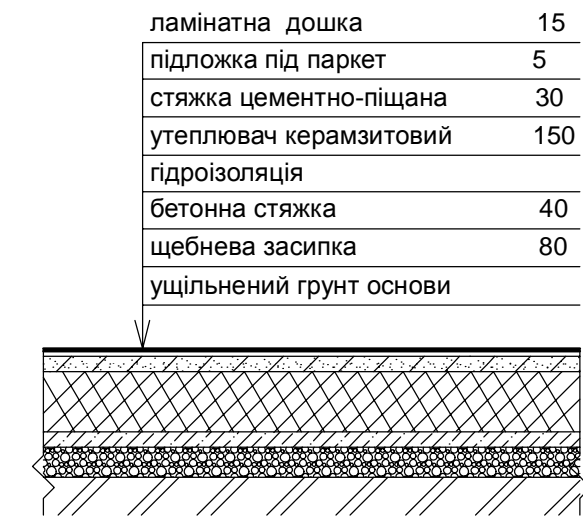
ПРИМІТКА

- НА ДАННОМУ ЛИСТІ КРЕСЛЕНЬ ВСІ ЛІНІЙНІ РОЗМІРИ ДАНІ У ММ.
- ЗА УМОВНУ ВІДМІТКУ 0. 000 ПРОЕКТУ ПРИЙНЯТО ВІДМІТКУ ЧИСТОЇ ПІДЛОГИ ВІТАЛЬНІ.
- ВІДОМІСТЬ ВНУТРІШНЬОГО ОПОРЯДЖЕННЯ ПРИМІЩЕНЬ ДИВИТИСЬ НА АРК. АБ-

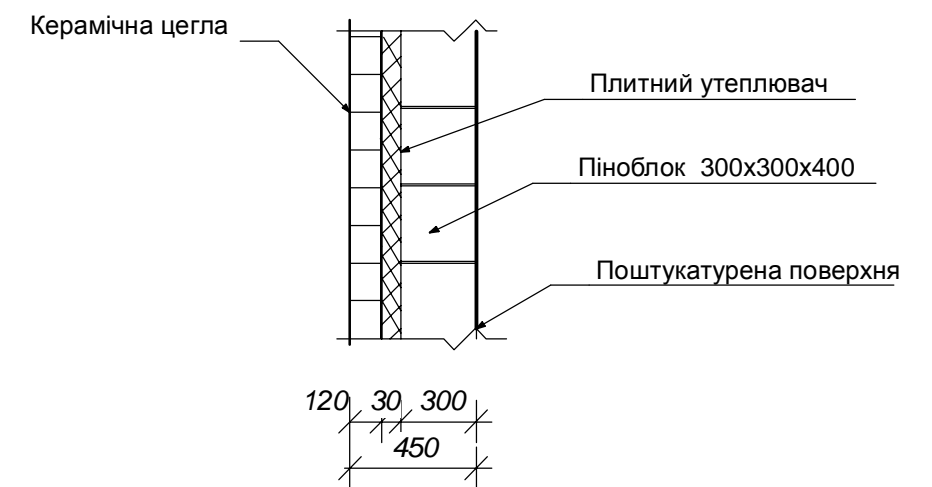
РОЗРІЗ 1 - 1



ВУЗОЛ 1



ВУЗОЛ 2



ЗАГАЛЬНІ ВКАЗІВКИ ПО ВЛАШТУВАННЮ БУДІВЛІ

1. ПЕРЕМІЧКИ НЕОБХІДНО РОЗКЛАДАТИ НА ШАР РОЗЧИНУ НЕ НИЖЧЕ М50.
2. ПЕРЕГОРОДКИ ВИКОНУВАТИ З ПОВНОТІЛОЇ КЕРАМІЧНОЇ ЦЕГЛИ НА РОЗЧИНІ М50. ПЕРЕГОРОДКИ НЕ СЛІД ДОВОДИТИ ДО НЕСУЧИХ КОНСТРУКЦІЙ ПЕРЕКРИТТЯ, ЗАЛИШАЮЧИ ЗАЗОР 30 мм ДЛЯ УНИКНЕННЯ НА НИХ НАВАНТАЖЕНЬ, ЗАЗОР УЩІЛЬНИТИ ПРУЖНИМ МАТЕРІАЛОМ.
3. БАЛКИ ПЕРЕКРИТТЯ КЛАСТИ НА МОНОЛІТНІ ПОЯСИ, ТОРЦІ БАЛОК ПЕРЕКРИТТЯ ПОВИННІ БУТИ ГІДРОІЗОЛЬОВАНІ РУБЕРОЙДОМ.