

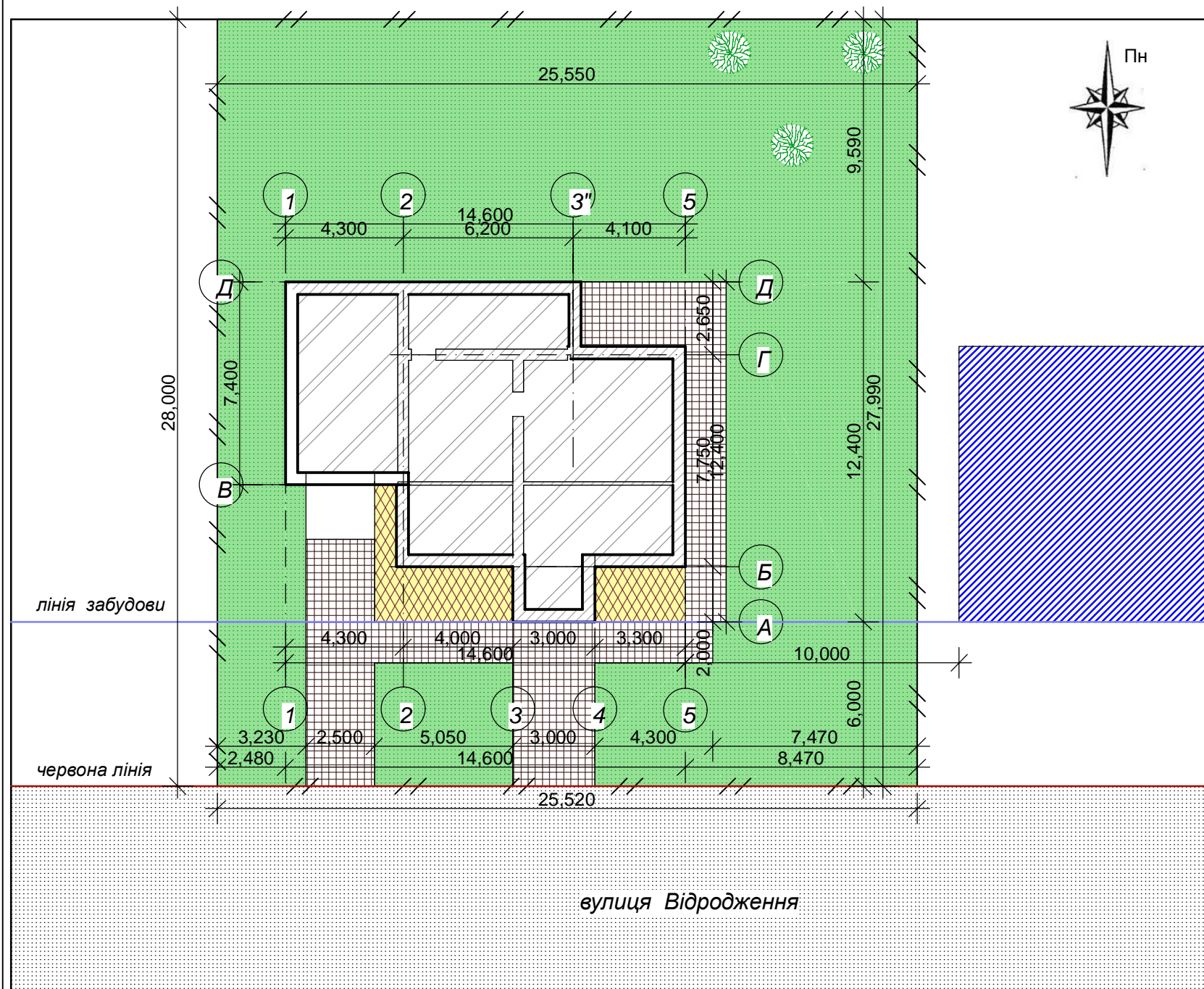
Загальний вигляд



Загальний вигляд



ПЛАН БЛАГОУСТРОЮ



УМОВНІ ПОЗНАЧЕННЯ ДО ГЕНПЛАНУ

Позначення	Найменування	Примітка
	Житловий будинок що проектується	
	Асфальтобетонне покриття	
	Газонне покриття	
	Плитосне покриття	
	Межі ділянки	
	Зелені насадження	
	Будівлі що межують з ділянкою	
	Квітник	

ФАСАД 1-5



ОПОРЯДЖЕННЯ ФАСАДІВ

1. ОПОРЯДЖЕННЯ ЦОКОЛЮ - БУТ (РВАНИЙ КАМІНЬ).
2. ОПОРЯДЖЕННЯ ЗОВНІШНІХ СТІН - ОБЛИЦЮВАННЯ КЕРАМІЧНОЮ ЦЕГЛОЮ.
3. ОПОРЯДЖЕННЯ СХОДІВ ТА ВХІДНОЇ ПЛОЩАДКИ - НЕСЛИЗЬКА КЕРАМІЧНА РЕ-ЛЬЄФНА ПЛИТКА, КОЛІР - СІРИЙ.
4. ВХІДНІ ДВЕРІ - ДЕРЕВ"ЯНІ, КОЛІР - КОРИЧНЕВИЙ.
5. ВІКОННІ ПРОЙОМИ - МЕТАЛОПЛАСТИК, КОЛІР РАМ - КОРИЧНЕВИЙ.
6. ПОКРИТТЯ ДАХУ - ЧЕРЕПИЦЯ, КОЛІР - КОРИЧНЕВИЙ.
7. РИНВИ - ПЛАСТИК, КОЛІР - КОРИЧНЕВИЙ.

ФАСАД А - Д



ОПОРЯДЖЕННЯ ФАСАДІВ

1. ОПОРЯДЖЕННЯ ЦОКОЛЮ - БУТ (РВАНИЙ КАМІНЬ).
2. ОПОРЯДЖЕННЯ ЗОВНІШНІХ СТІН - ОБЛИЦЮВАННЯ КЕРАМІЧНОЮ ЦЕГЛОЮ.
3. ОПОРЯДЖЕННЯ СХОДІВ ТА ВХІДНОЇ ПЛОЩАДКИ - НЕСЛИЗЬКА КЕРАМІЧНА РЕЛЬЄФНА ПЛИТКА, КОЛІР - СІРИЙ.
4. ВХІДНІ ДВЕРІ - ДЕРЕВ'ЯНІ, КОЛІР - КОРИЧНЕВИЙ.
5. ВІКОННІ ПРОЙОМИ - МЕТАЛОПЛАСТИК, КОЛІР РАМ - КОРИЧНЕВИЙ.
6. ПОКРИТТЯ ДАХУ - ЧЕРЕПИЦЯ, КОЛІР - КОРИЧНЕВИЙ.
7. РИНВИ - ПЛАСТИК, КОЛІР - КОРИЧНЕВИЙ.

ФАСАД 5 - 1



ОПОРЯДЖЕННЯ ФАСАДІВ

1. ОПОРЯДЖЕННЯ ЦОКОЛЮ - БУТ (РВАНИЙ КАМІНЬ).
2. ОПОРЯДЖЕННЯ ЗОВНІШНІХ СТІН - ОБЛИЦЮВАННЯ КЕРАМІЧНОЮ ЦЕГЛОЮ.
3. ОПОРЯДЖЕННЯ СХОДІВ ТА ВХІДНОЇ ПЛОЩАДКИ - НЕСЛИЗЬКА КЕРАМІЧНА РЕ-ЛЬЄФНА ПЛИТКА, КОЛІР - СІРИЙ.
4. ВХІДНІ ДВЕРІ - ДЕРЕВ"ЯНІ, КОЛІР - КОРИЧНЕВИЙ.
5. ВІКОННІ ПРОЙОМИ - МЕТАЛОПЛАСТИК, КОЛІР РАМ - КОРИЧНЕВИЙ.
6. ПОКРИТТЯ ДАХУ - ЧЕРЕПИЦЯ, КОЛІР - КОРИЧНЕВИЙ.
7. РИНВИ - ПЛАСТИК, КОЛІР - КОРИЧНЕВИЙ.

ФАСАД Д - А

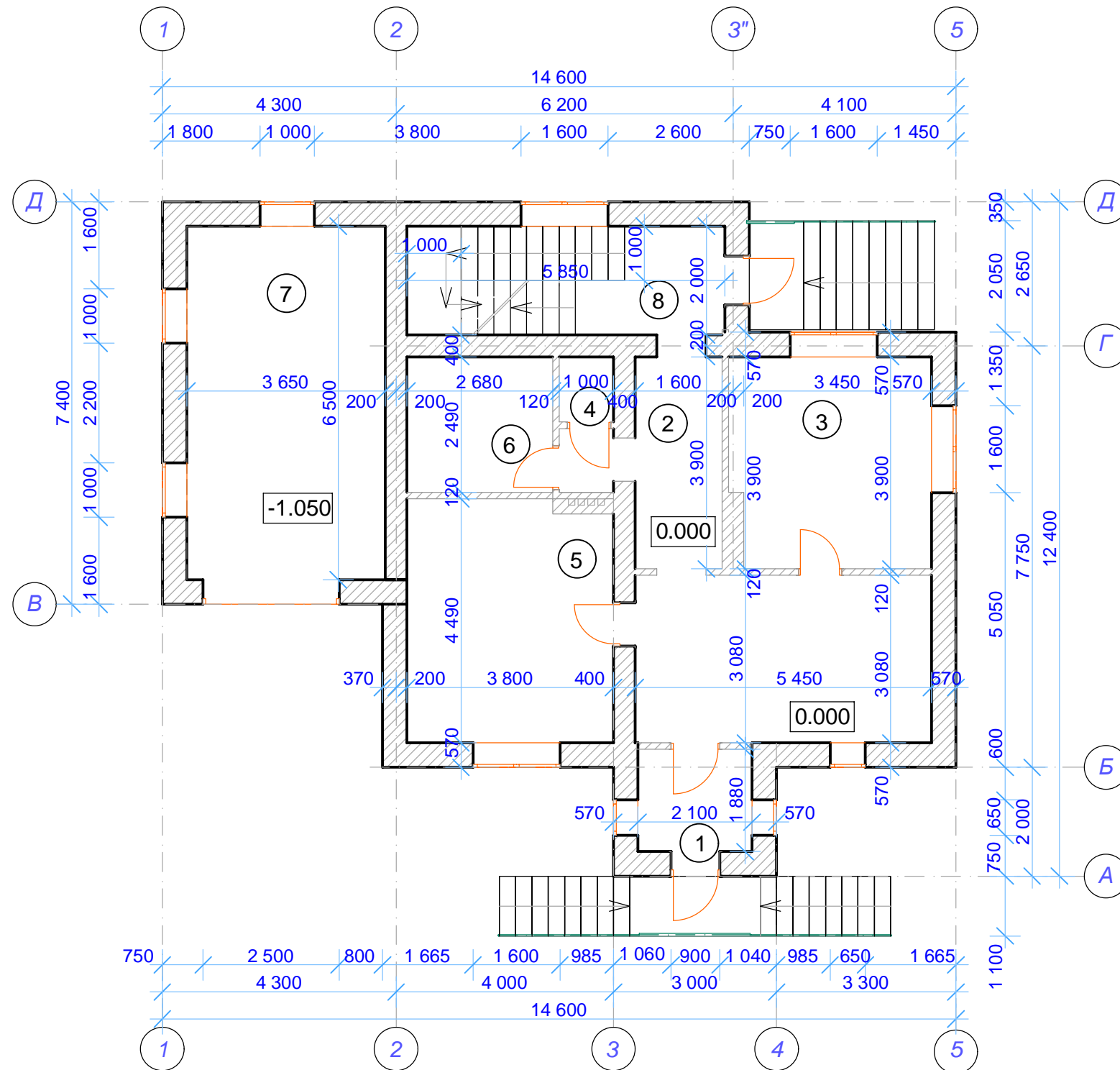


ОПОРЯДЖЕННЯ ФАСАДІВ

1. ОПОРЯДЖЕННЯ ЦОКОЛЮ - БУТ (РВАНИЙ КАМІНЬ).
2. ОПОРЯДЖЕННЯ ЗОВНІШНІХ СТІН - ОБЛИЦЮВАННЯ КЕРАМІЧНОЮ ЦЕГЛОЮ.
3. ОПОРЯДЖЕННЯ СХОДІВ ТА ВХІДНОЇ ПЛОЩАДКИ - НЕСЛИЗЬКА КЕРАМІЧНА РЕ-ЛЬЄФНА ПЛИТКА, КОЛІР - СІРИЙ.
4. ВХІДНІ ДВЕРІ - ДЕРЕВ"ЯНІ, КОЛІР - КОРИЧНЕВИЙ.
5. ВІКОННІ ПРОЙОМИ - МЕТАЛОПЛАСТИК, КОЛІР РАМ - КОРИЧНЕВИЙ.
6. ПОКРИТТЯ ДАХУ - ЧЕРЕПИЦЯ, КОЛІР - КОРИЧНЕВИЙ.
7. РИНВИ - ПЛАСТИК, КОЛІР - КОРИЧНЕВИЙ.

ПЛАН ПЕРШОГО ПОВЕРХУ

ЕКСПЛІКАЦІЯ ДО ПЛАНУ ПЕРШОГО ПОВЕРХУ



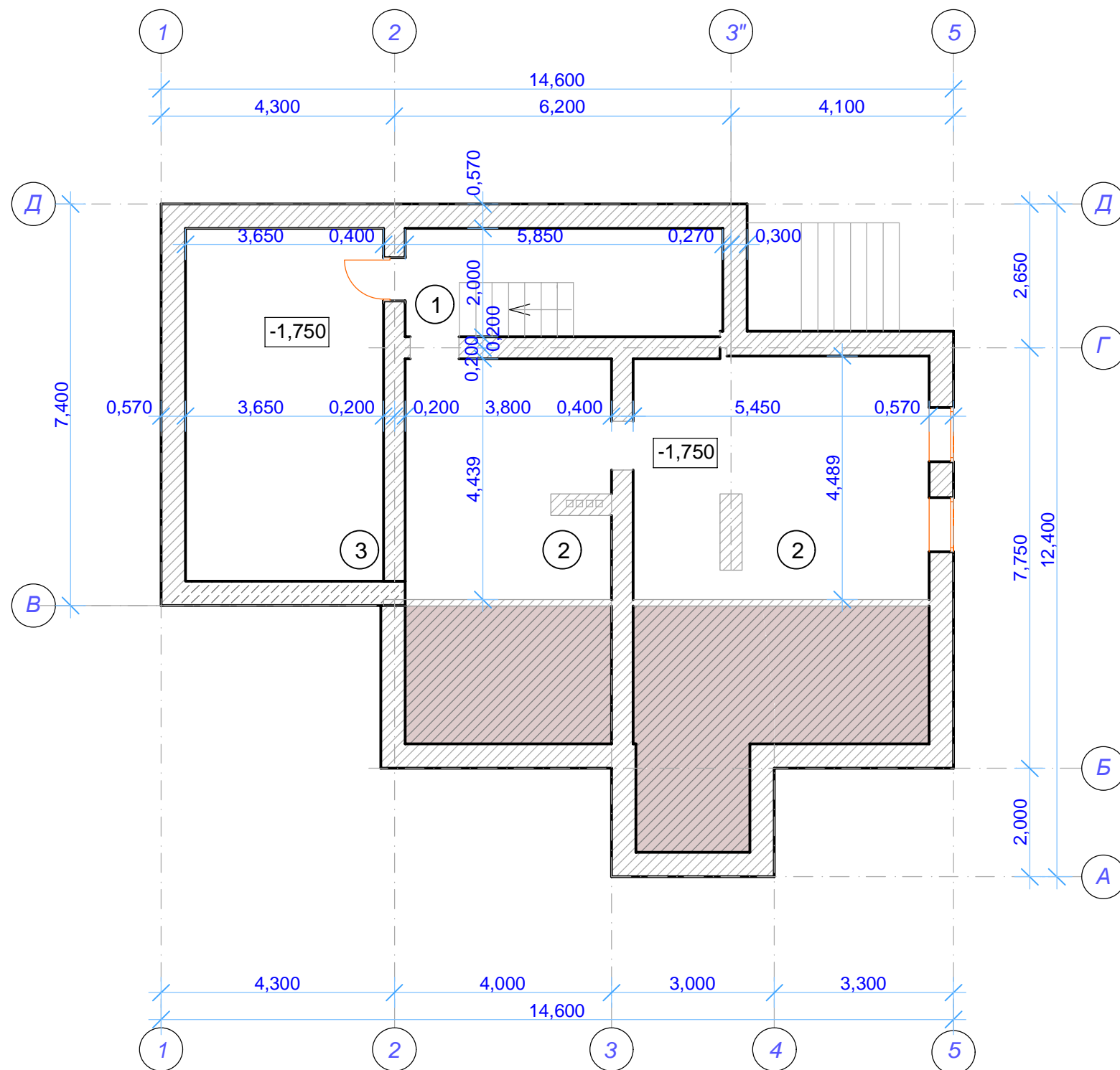
	Найменування	Площа, м ²	Примітка
1	Тамбур	3.95	
2	Коридор	7.20	
3	Кухня	14.15	
4	Туалет	1.20	
5	Вітальня	16.79	
6	Ванна кімната	6.70	
7	Гараж	23.72	
8	Сходовий хол	11.70	
9	Житлова кімната	16.75	
	ВСЬОГО	102.16	

ПРИМІТКА

1. НА ДАНОМУ ЛИСТІ КРЕСЛЕНЬ ВСІ ЛІНІЙНІ РОЗМІРИ ДАНІ У ММ.
2. ЗА УМОВНУ ВІДМІТКУ 0. 000 ПРОЕКТУ ПРИЙНЯТО ВІДМІТКУ ЧИСТОЇ ПІДЛОГИ ВІТАЛЬНІ.
3. ВІДОМІСТЬ ВНУТРІШНЬОГО ОПОРЯДЖЕННЯ ПРИМІЩЕНЬ ДИВИТИСЬ НА АРК. АБ-

ПЛАН ЦОКОЛЬНОГО ПОВЕРХУ

ЕКСПЛІКАЦІЯ ДО ПЛАНУ ЦОКОЛЬНОГО ПОВЕРХУ



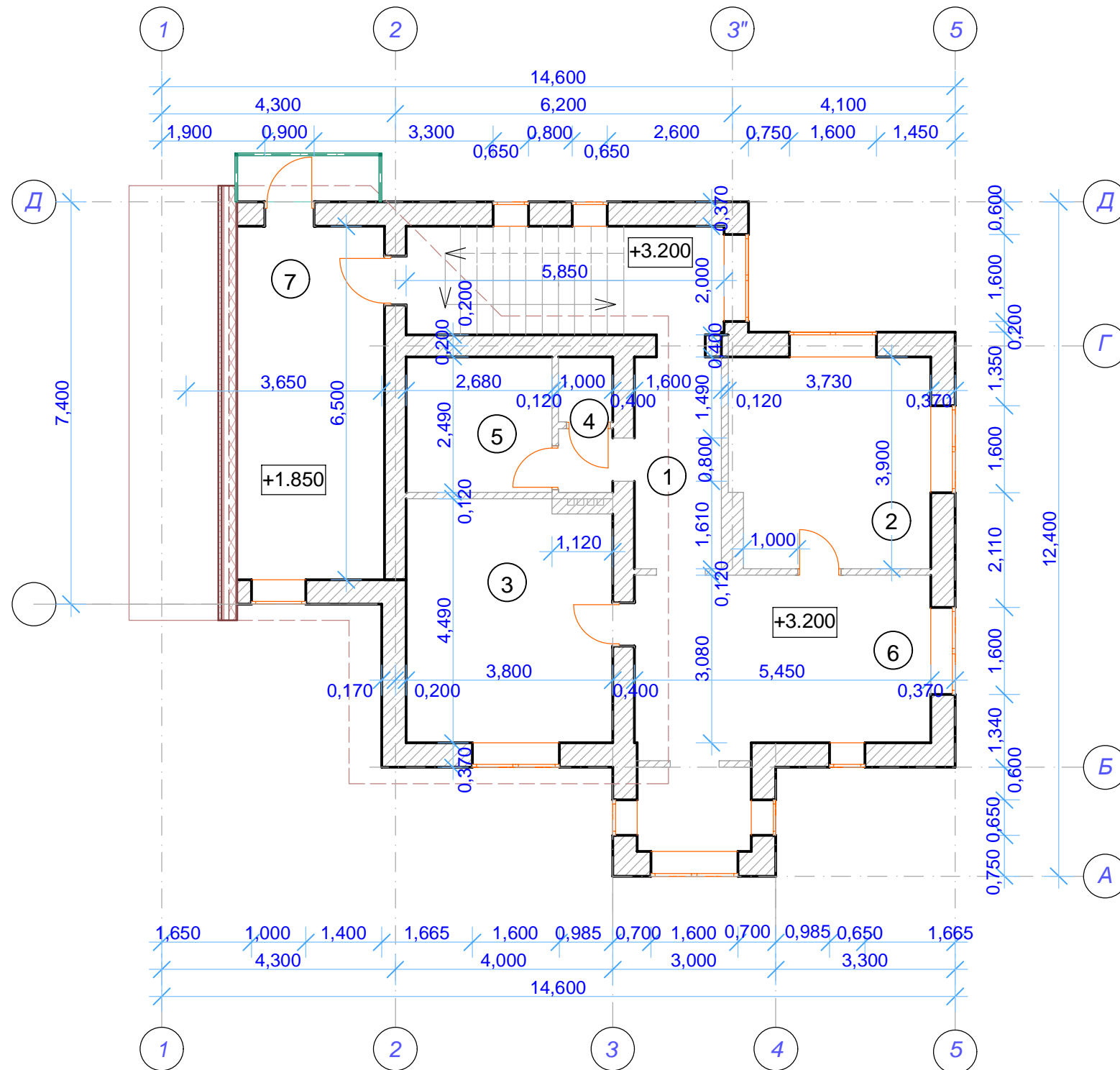
	Найменування	Площа, м ²	Примітка
1	Коридор	2.00	
2	Сушка	43.03	
3	Підвальне приміщення	23.72	
	ВСЬОГО	68.75	

ПРИМІТКА

1. НА ДАННОМУ ЛИСТІ КРЕСЛЕНЬ ВСІ ЛІНІЙНІ РОЗМІРИ ДАНІ У ММ.
2. ЗА УМОВНУ ВІДМІТКУ 0. 000 ПРОЕКТУ ПРИЙНЯТО ВІДМІТКУ ЧИСТОЇ ПІДЛОГИ ВІТАЛЬНІ.
3. ВІДОМІСТЬ ВНУТРІШНЬОГО ОПОРЯДЖЕННЯ ПРИМІЩЕНЬ ДИВИТИСЬ НА АРК. АБ-

ПЛАН ДРУГОГО ПОВЕРХУ

ЕКСПЛІКАЦІЯ ДО ПЛАНУ ДРУГОГО ПОВЕРХУ

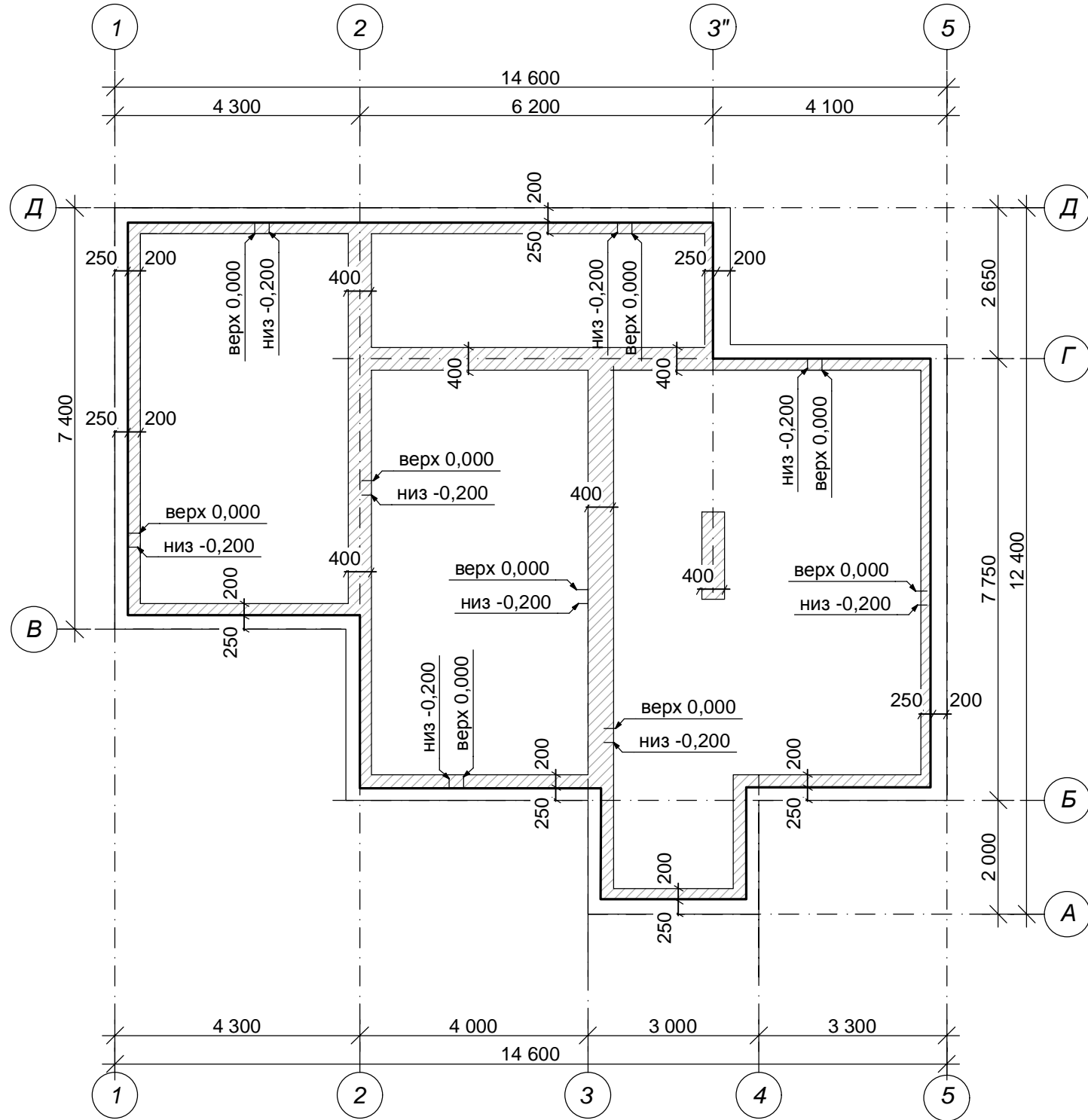


	Найменування	Площа, м ²	Примітка
1	Коридор	7.20	
2	Спальна кімната	14.15	
3	Дитяча кімната	16.75	
4	Туалет	1.20	
5	Ванна кімната	6.70	
6	Домашній читальний зал	16.79	
7	Тренажерний зал	23.75	
ВСЬОГО		86.54	

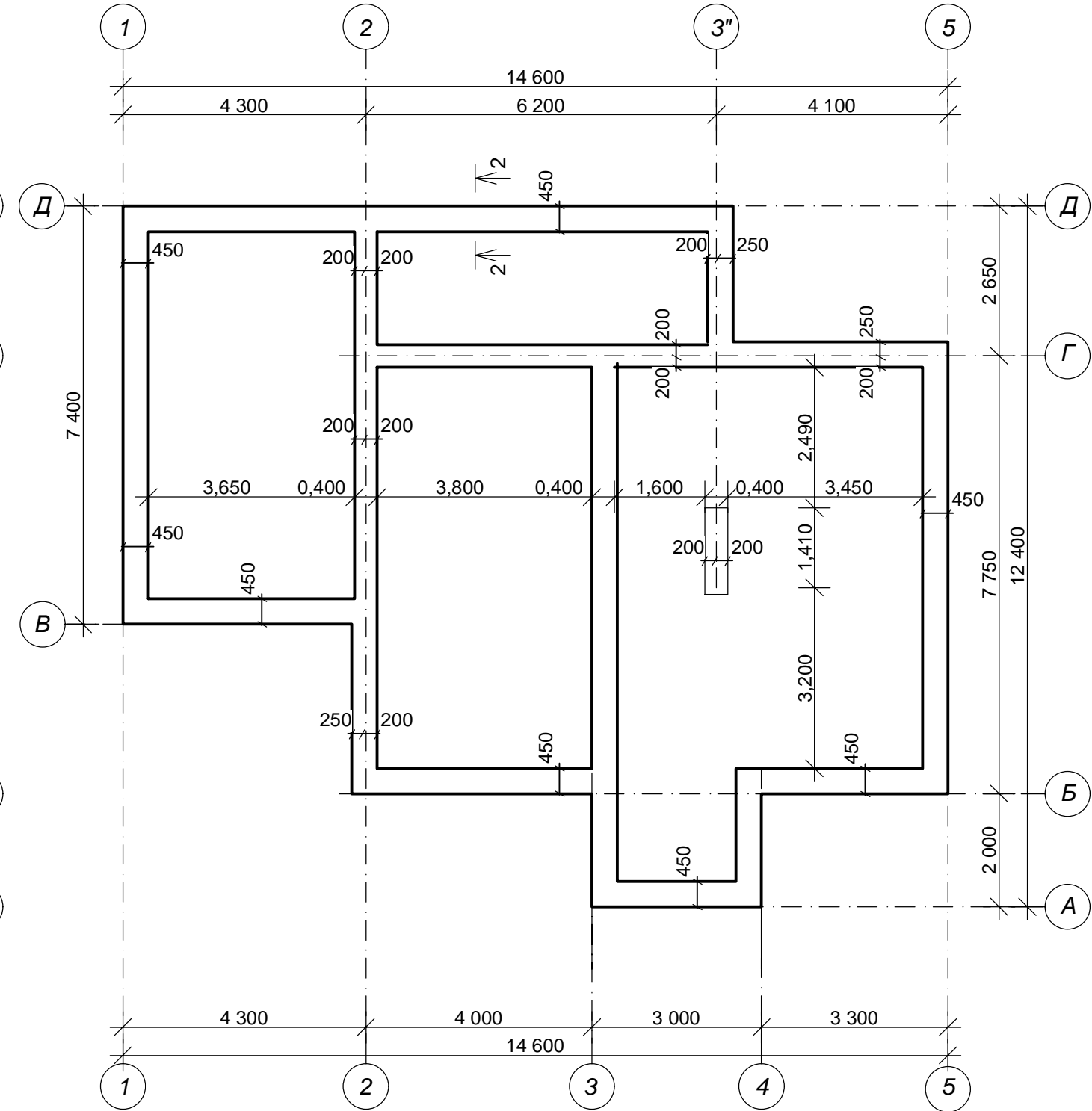
ПРИМІТКА

- НА ДАНОМУ ЛИСТІ КРЕСЛЕНЬ ВСІ ЛІНІЙНІ РОЗМІРИ ДАНІ У ММ.
- ЗА УМОВНУ ВІДМІТКУ 0. 000 ПРОЕКТУ ПРИЙНЯТО ВІДМІТКУ ЧИСТОЇ ПІДЛОГИ ВІТАЛЬНІ.
- ВІДОМІСТЬ ВНУТРІШНЬОГО ОПОРЯДЖЕННЯ ПРИМІЩЕНЬ ДИВИТИСЬ НА АРК. АБ-

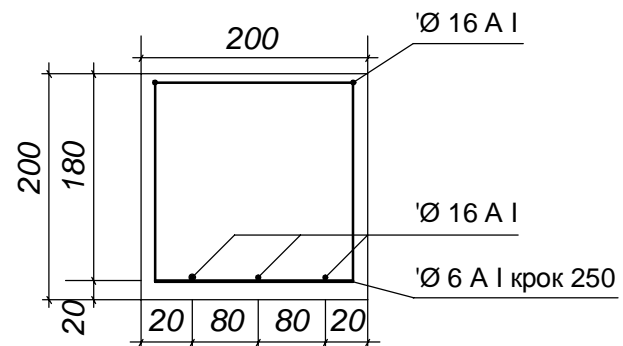
ПЛАН МОНОЛІТНОГО ПОЯСУ НА ВІДМ. -0,200



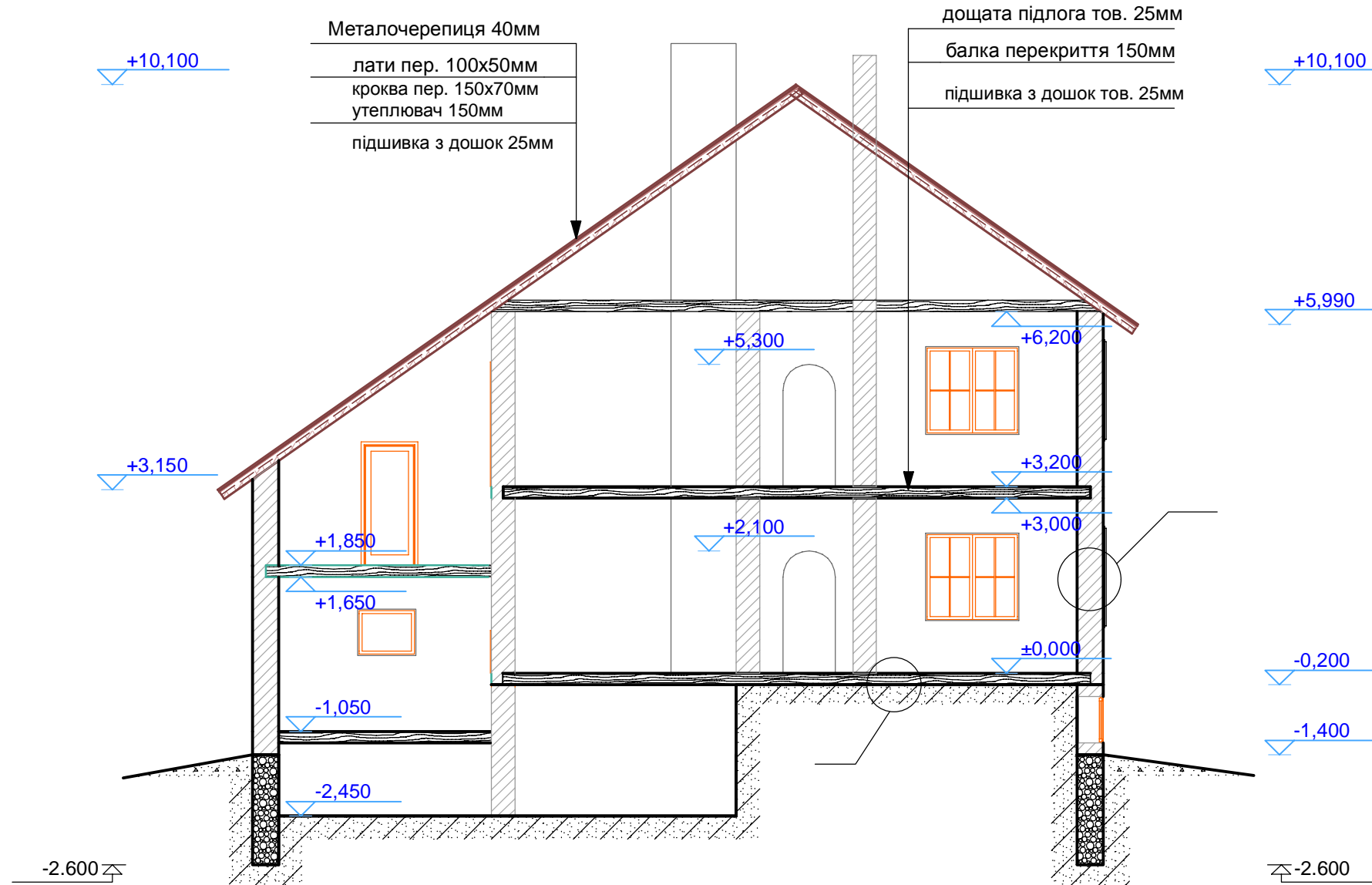
ПЛАН ФУНДАМЕНТІВ



ПЕРЕРІЗ 1-1



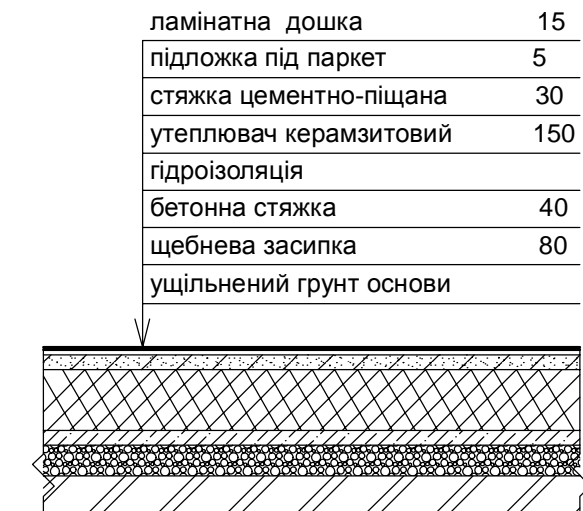
РОЗРІЗ 1 - 1



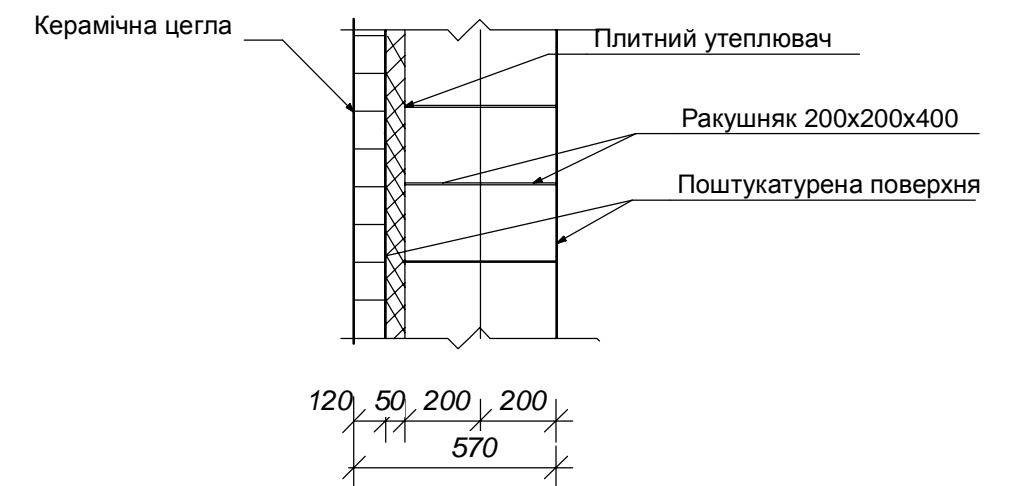
ЗАГАЛЬНІ ВКАЗІВКИ ПО ВЛАШТУВАННЮ БУДІВЛІ

1. ПЕРЕМІЧКИ НЕОБХІДНО РОЗКЛАДАТИ НА ШАР РОЗЧИНУ НЕ НИЖЧЕ М50.
2. ПЕРЕГОРОДКИ ВИКОНУВАТИ З ПОВНОТІЛОЇ КЕРАМІЧНОЇ ЦЕГЛИ НА РОЗЧИНІ М50. ПЕРЕГОРОДКИ НЕ СЛІД ДОВОДИТИ ДО НЕСУЧИХ КОНСТРУКЦІЙ ПЕРЕКРИТТЯ, ЗАЛИШАЮЧИ ЗАЗОР 30 мм ДЛЯ УНИКНЕННЯ НА НИХ НАВАНТАЖЕНЬ, ЗАЗОР УЩІЛЬНИТИ ПРУЖНИМ МАТЕРІАЛОМ.
3. БАЛКИ ПЕРЕКРИТТЯ КЛАСТИ НА МОНОЛІТНІ ПОЯСИ, ТОРЦІ БАЛОК ПЕРЕКРИТТЯ ПОВИННІ БУТИ ГІДРОІЗОЛЬОВАНІ РУБЕРОЙДОМ.

ВУЗОЛ 1



ВУЗОЛ 2



ЗАГАЛЬНІ ВКАЗІВКИ

Будівлю призначено для будівництва (II-й кліматичний район)

а) з розрахунковою зимовою температурою зовнішнього повітря - 21°C;

б) з нормативною вагою снігового покриву - 50 кг/м. кв;

в) з нормативним швидкісним натиском вітру - 0,38 кПа;

г) з нормативною глибиною промерзання ґрунту - 0,8 м.

1. Фундаменти - стрічкові монолітні бутобетонні.

2. Стіни - кладка з ракушняка на розчині М 75, з монолітними поясами .

Утеплювач стін - пінополістерольні плити (50мм товщина). Зовнішнє оздоблення стін - облицювання керамічною цеглою.

3. Перекриття - дерев'яні балки переkritтя.

4. Перемички - залізобетонні збірні та монолітні.

5. Перегородки - з цегли керамічної повнотілої М 75 на розчині М 50.

6. Підлога - в кухні, санвузлі, холі та коридорі - керамічна плитка по бетонній підлозі, в житлових кімнатах - ламінат по бетонній стяжці.

7. Заповнення віконних та дверних прорізів - віконні блоки металопластикові з двокамерними склопакетами із заповненням аргоном індивідуального виготовлення; двері дерев'яні індивідуально виготовлення.

8. Дах - схилий, крокви - дерев'яні .

9. Покрівля - металочерепиця по обрешітці.

10. Опопрядження фасадів - облицювання керамічною цеглою.

11. Внутрішнє опорядження:

- стіни - шпаклювання по штукатурці з подальшим пофарбуванням акриловими фарбами; стіни у кімнатах з вологими процесами облицюються керамічною плиткою;

- стеля - підшивається гіпсокартоном, шпаклюється та фарбується;

- підлога - ламінат або плитка.