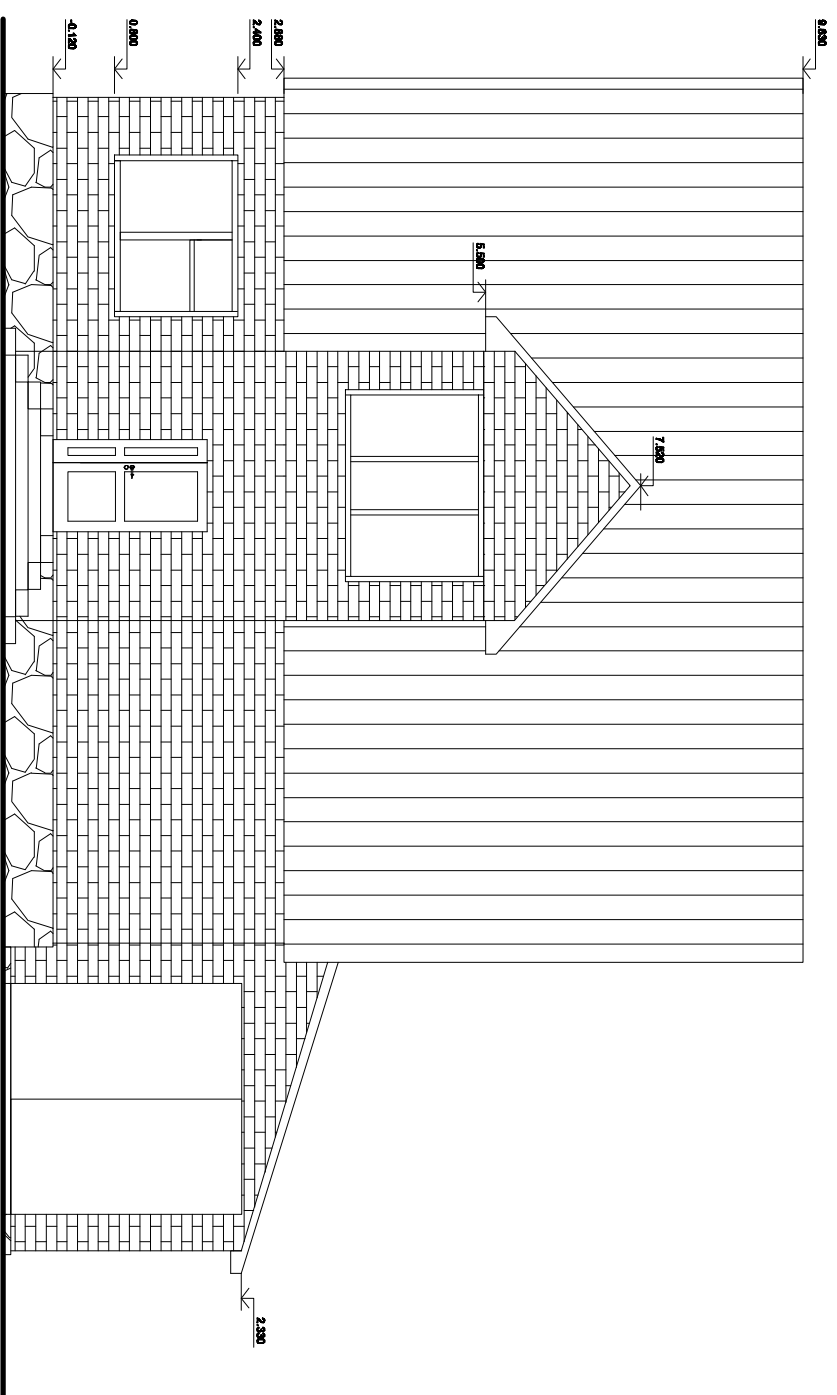
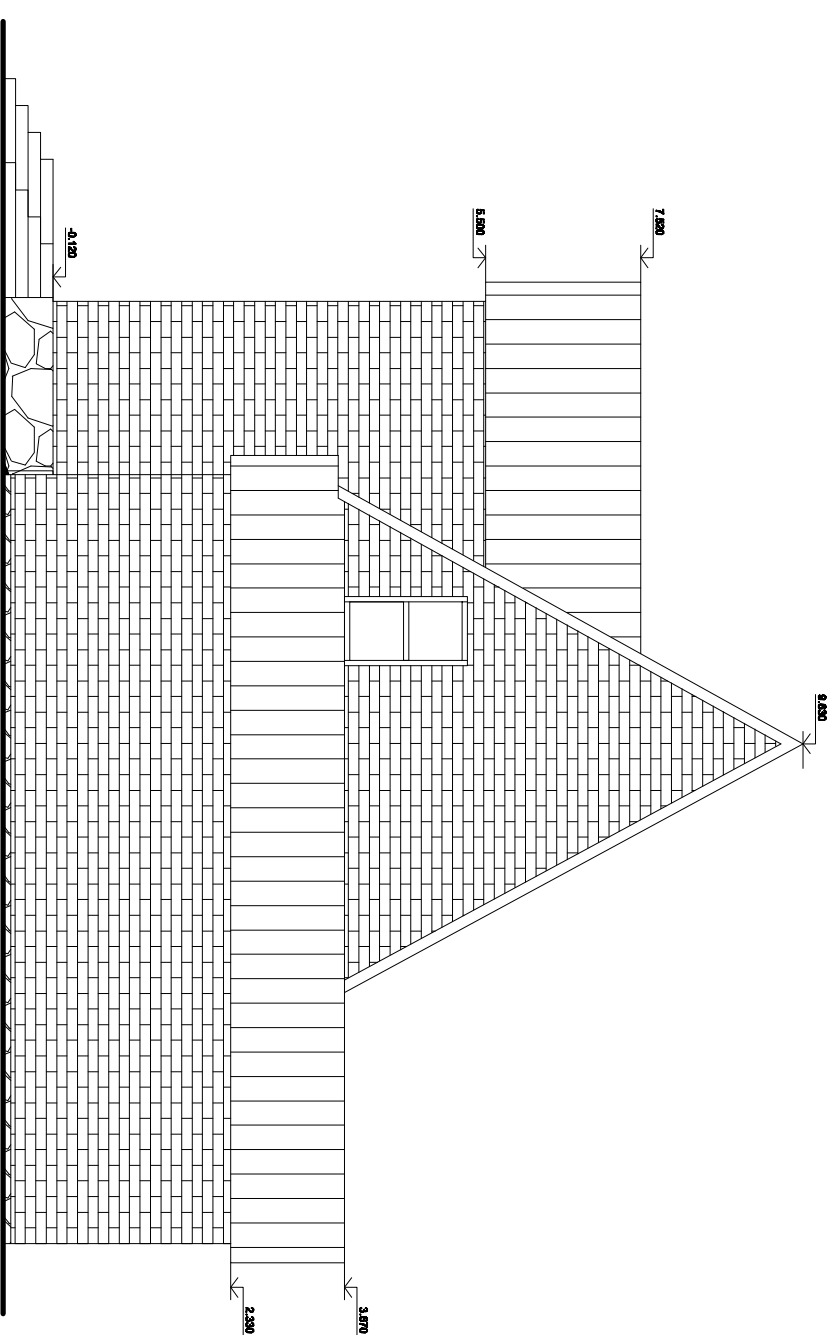


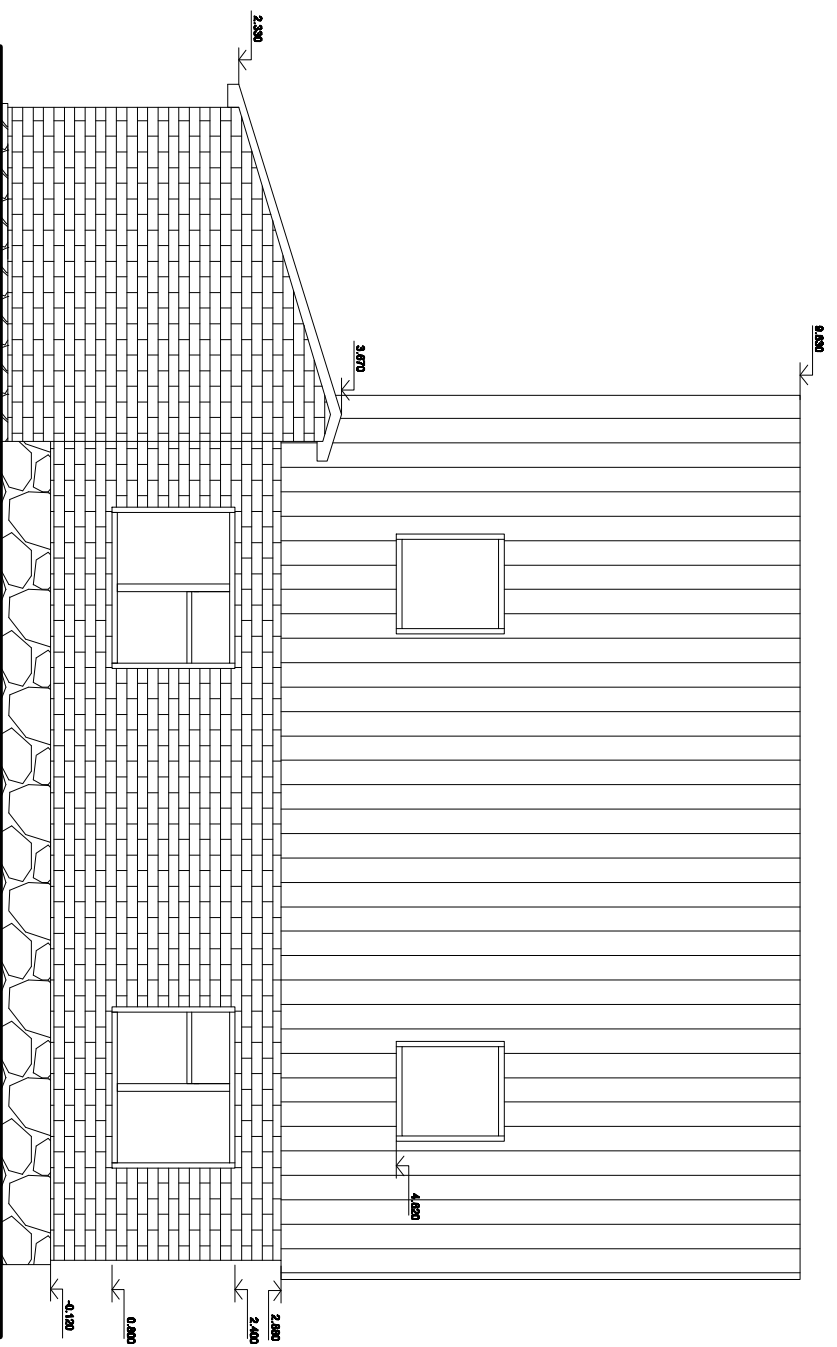
ΦΑCΑΔΗ 1-7



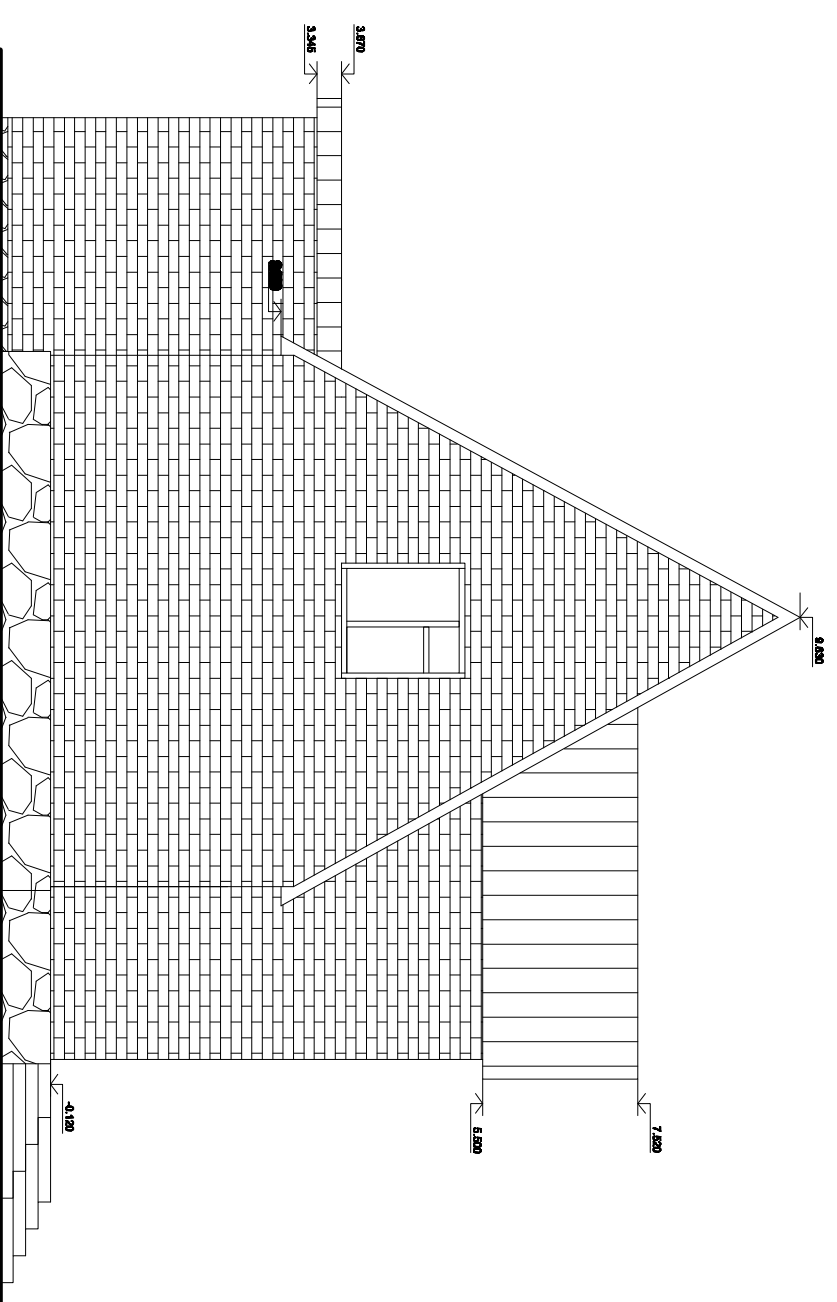
ΦΑCΑΔΗ A-Γ



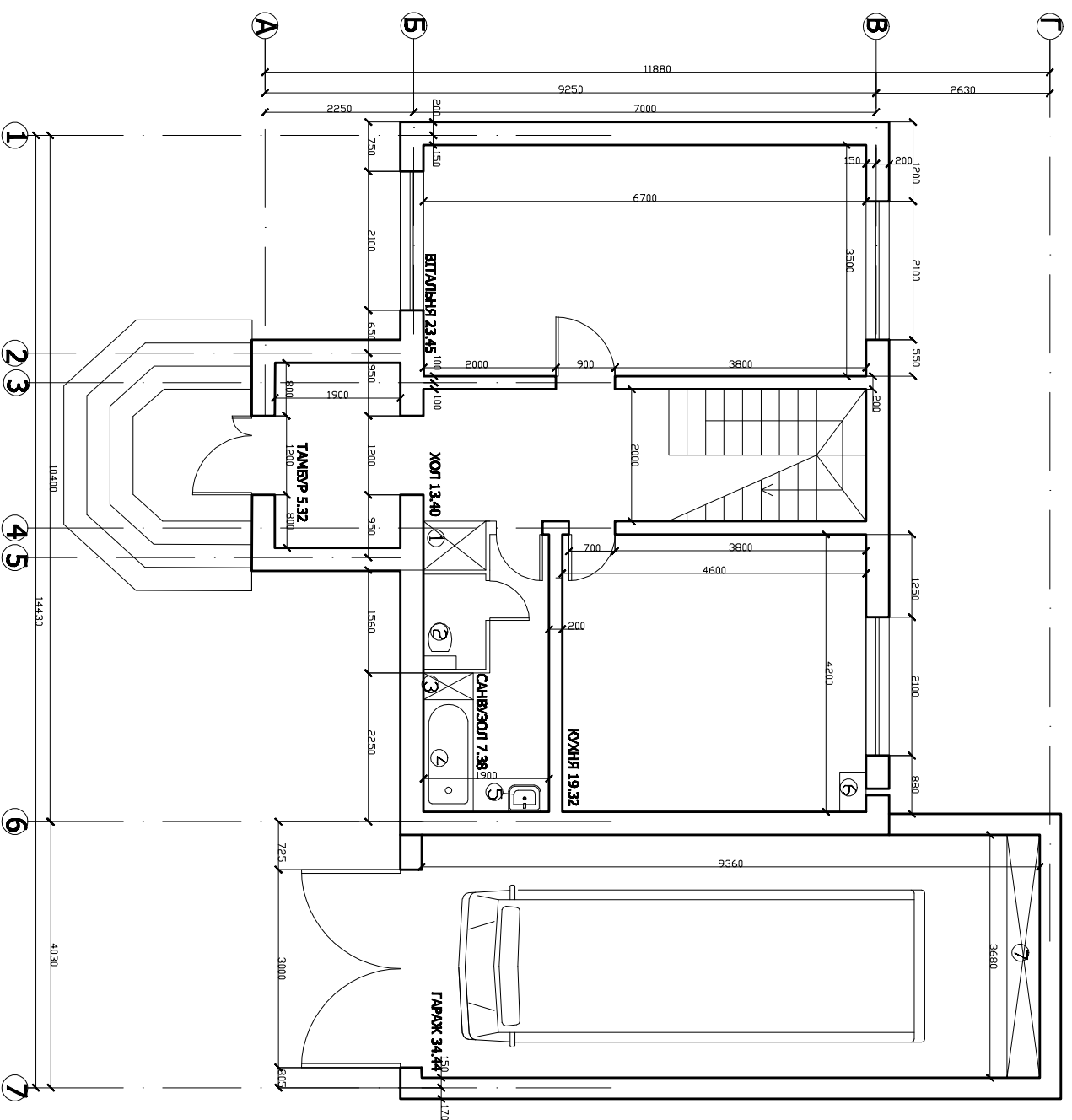
ФАСАД 7-1



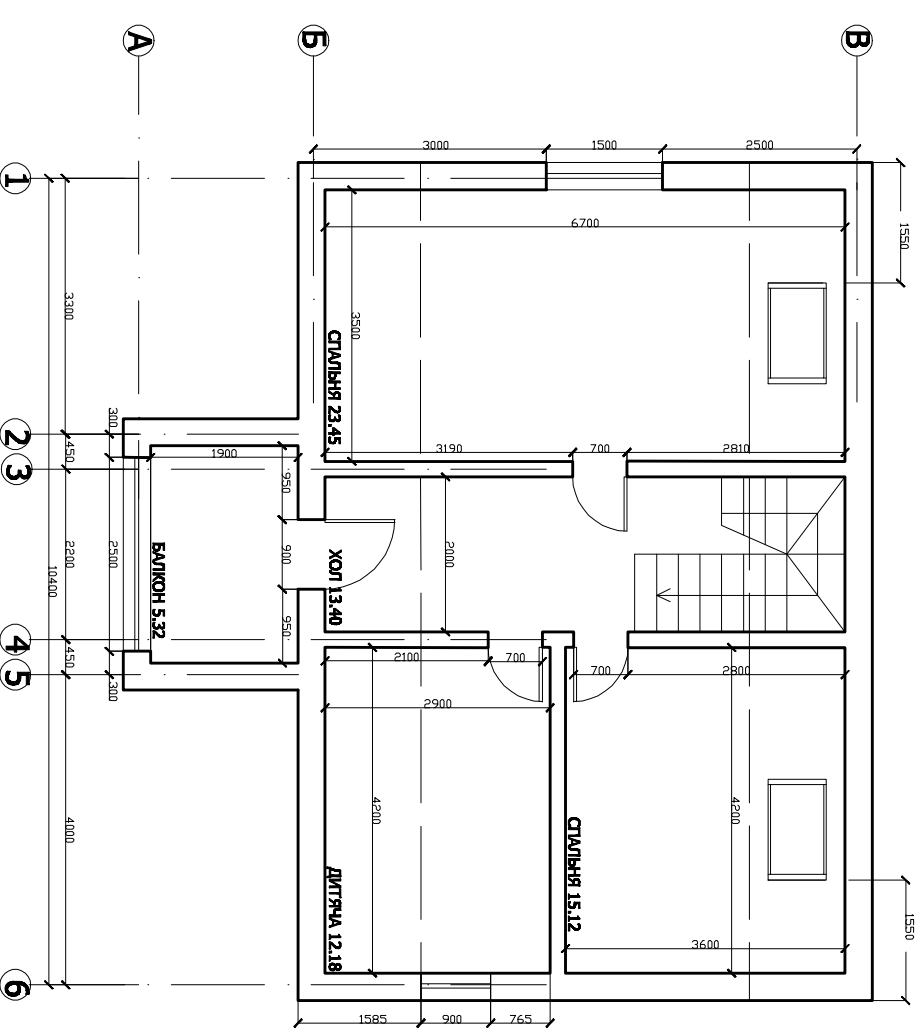
ФАСАД Г-А



ПЛАН 1 ПОВЕРХУ



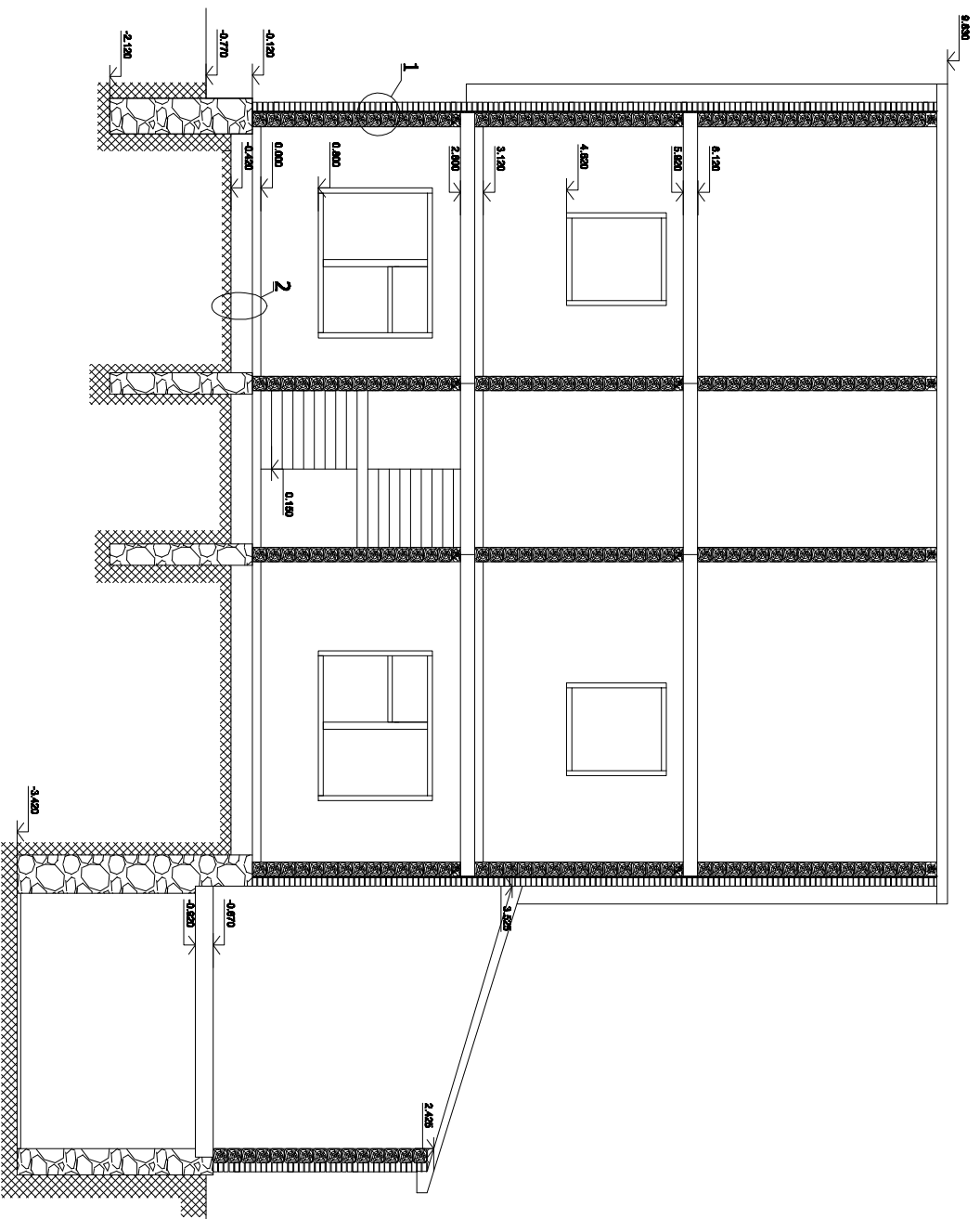
ПЛАН МАНСАРДНОГО ПОВЕРХУ



СПЕЦИФІКАЦІЯ ТЕХНОЛОГІЧНОГО ОБЛАДНАННЯ

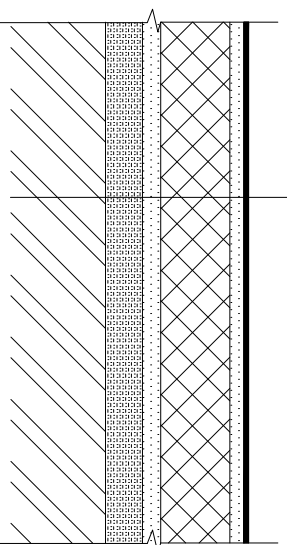
| ПОЗИЦІЯ | НАЙМЕНУВАННЯ І ТЕХНІЧНА ХАРАКТЕРИСТИКА | КІЛЬКІСТЬ |
|---------|--|-----------|
| 1 | ШАФА ДЛЯ ОДЯГУ | 1 |
| 2 | УНІТАЗ | 1 |
| 3 | ШАФА | 1 |
| 4 | ВАННА | 1 |
| 5 | РУКОМІЙНИК | 1 |
| 6 | КОТЕЛ | 1 |
| 7 | ШАФА ДЛЯ ІНВЕНТАРЯ | 1 |

РОЗРІЗ 1-7

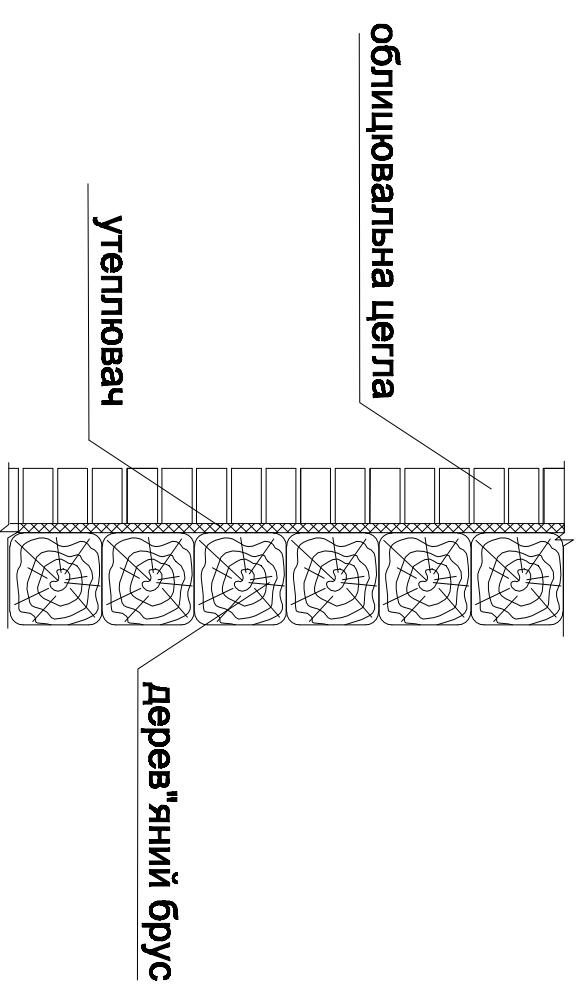


ЕКСПЛІКАЦІЯ ПІДЛОГИ В ПРИ МІЩЕННІ САНВУЗЛА

| | |
|-------------------------|-----|
| плитка грес | 10 |
| стяжка цементно-пісчана | 30 |
| утеплювач керамзитовий | 150 |
| гідроізоляція | |
| бетонна стяжка | 40 |
| щобнева засипка | 80 |
| ущільнений ґрунт основи | |



ФРАГМЕНТ ВУЗЛА 1



ФРАГМЕНТ ВУЗЛА 2

| | |
|-------------------------|-----|
| дошка соснова | 40 |
| лага | 80 |
| гідроізоляція | |
| стяжка цементно-пісчана | 30 |
| утеплювач керамзитовий | 150 |
| гідроізоляція | |
| бетонна стяжка | 40 |
| щобнева засипка | 80 |
| ущільнений ґрунт основи | |

