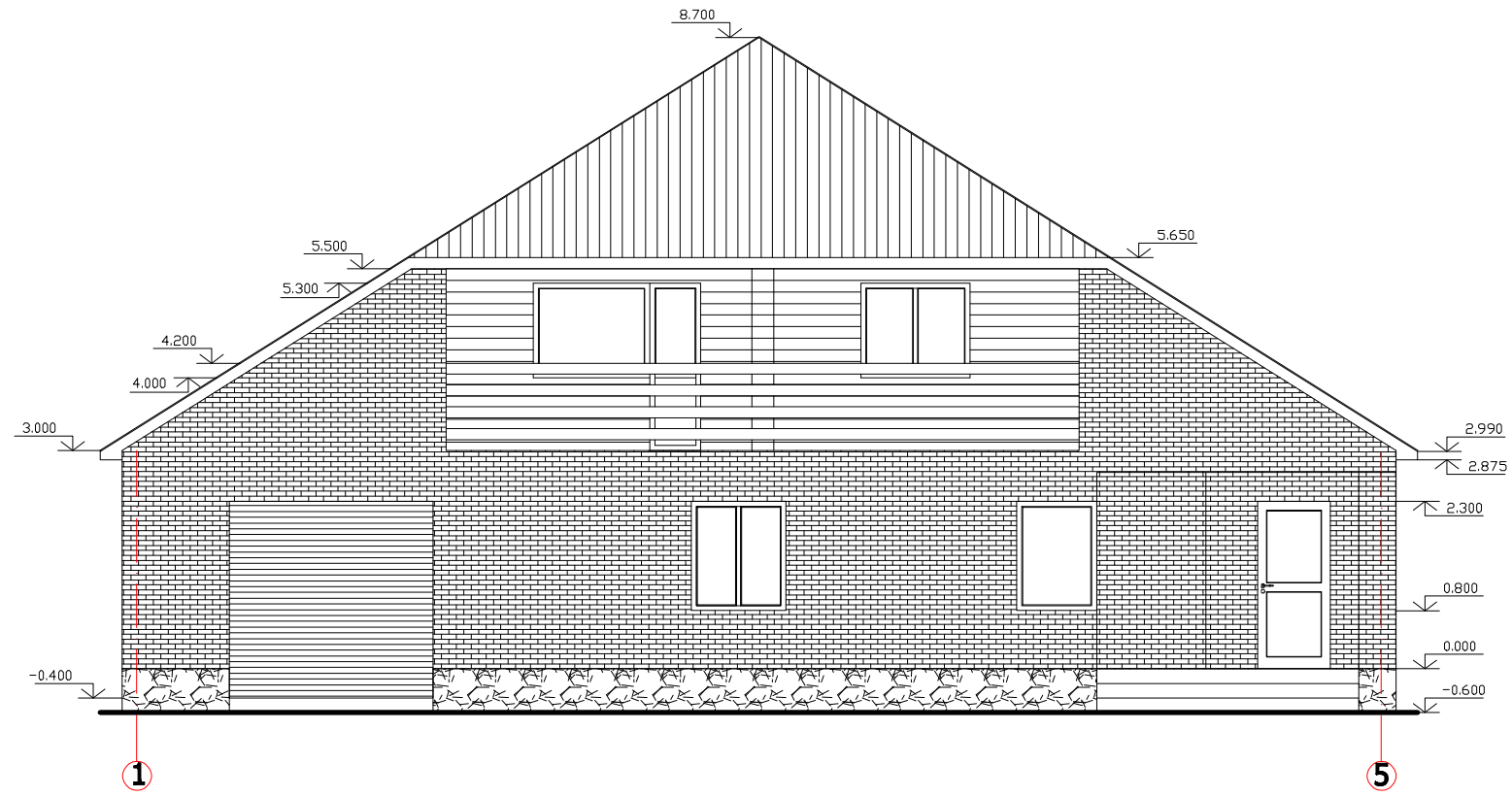


ФАСАД 1-5



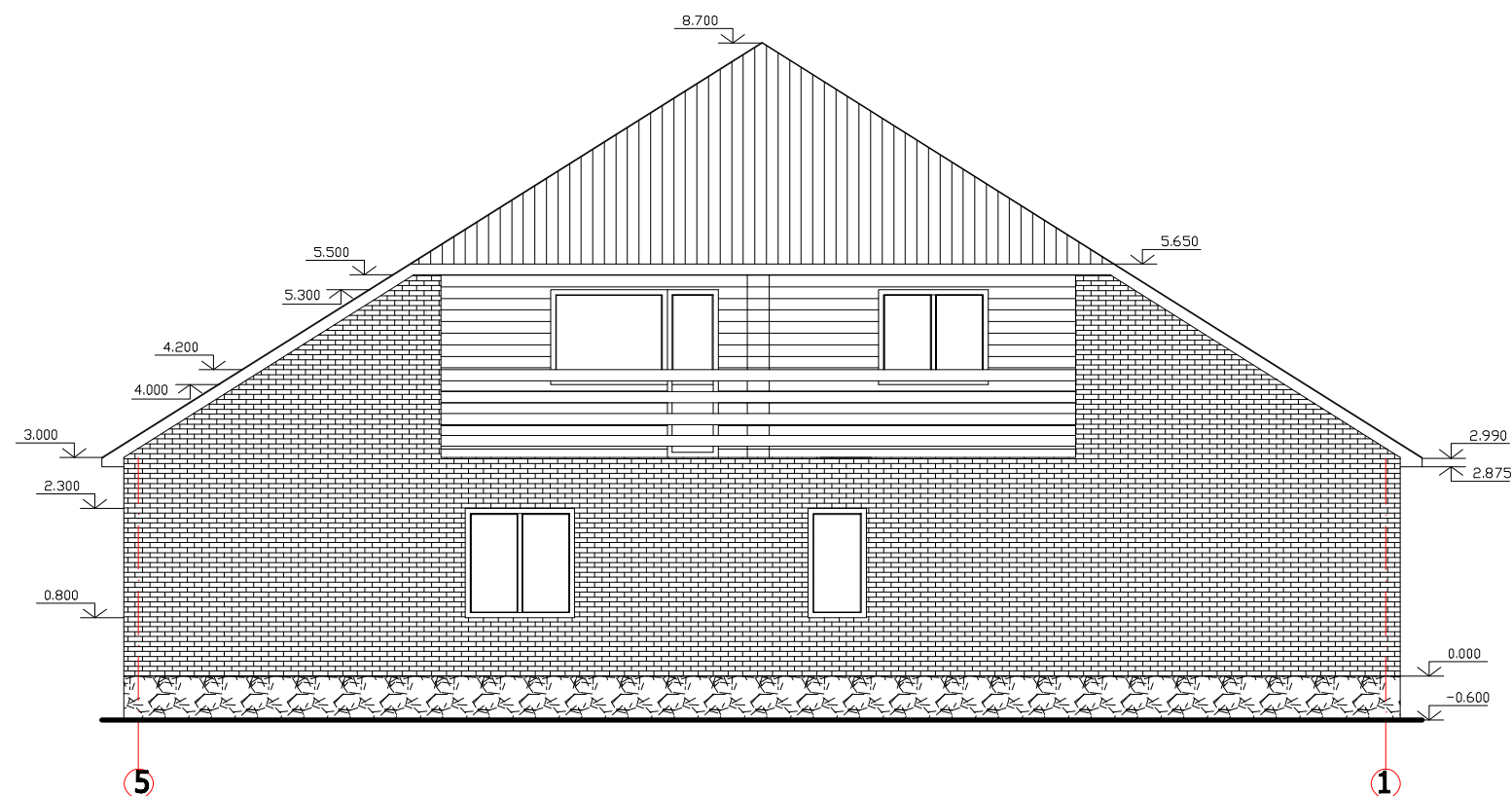
Опорядження фасадів

1. Опорядження цоколю - бут (рваний камінь)
2. Опорядження зовнішніх стін - облицювання керамічною цеглою, колір - червона цегла
3. Опорядження сходів та вхідної площадки - неслизька керамічна рельєфна плитка, колір - сірий
4. Вхідні двері - метал, колір - коричневий
5. Віконні пройми - металопластик, колір рам - білий
6. Покриття даху - металочерепиця, колір - бордовий
7. Дошки вітрові - дерево, фарбування олійне, колір - білий
8. Ринви - пластик, колір - білий

Примітка

1. На данному листі креслень відмітки висот прийняті в метрах
2. За умовну відмітку 0.000 проекту прийнято відмітку чистої підлоги кухні
3. Матеріал зовнішніх стін - пінобетонні блоки Д600 з пінолістерольним утеплювачем та послідуочим облицюванням керамічною цеглою червоного кольору. Матеріал покрівлі - металочерепиця

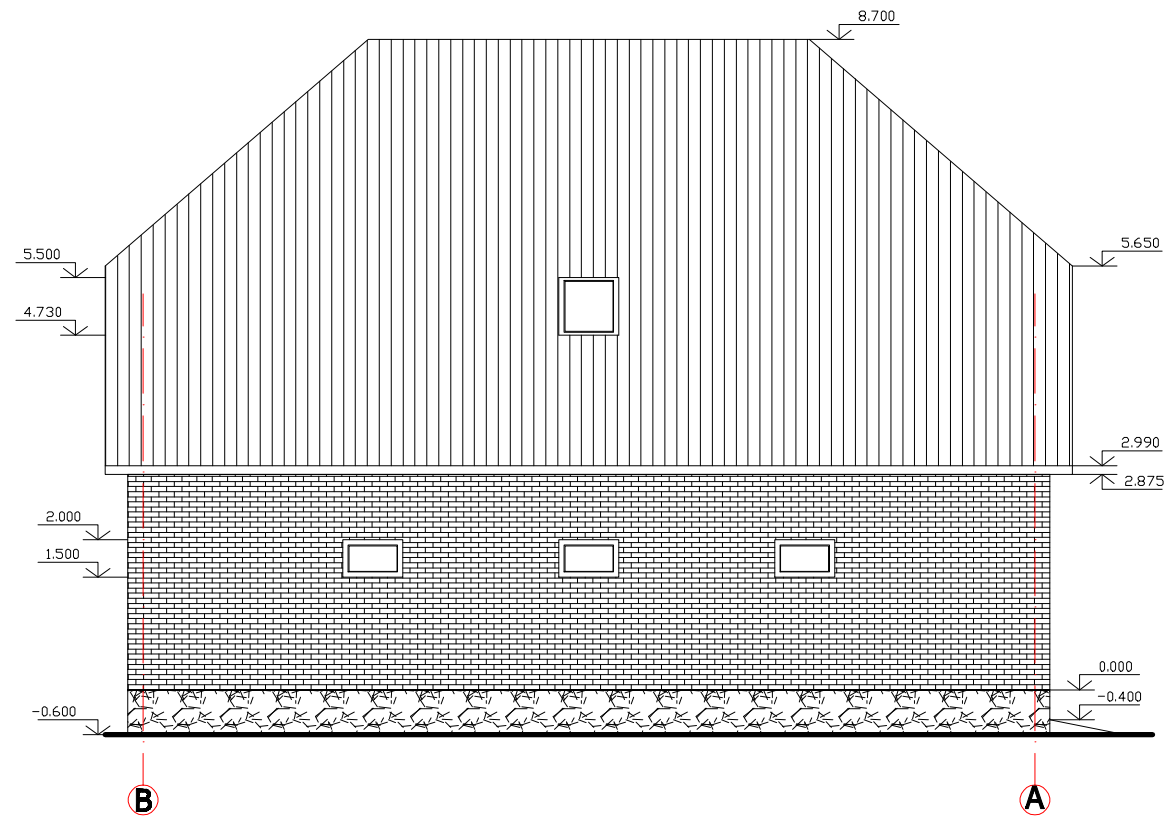
ФАСАД 5-1



Опорядження фасадів

- 1. Опорядження цоколю - бут (рваний камінь)**
- 2. Опорядження зовнішніх стін - блицювання керамічною цеглою, колір - червона цегла**
- 3. Опорядження сходів та вхідної площадки - неслизька керамічна рельєфна плитка, колір - сірий**
- 4. Вхідні двері - метал, колір - коричневий**
- 5. Віконні пройми - металопластик, колір рам - білий**
- 6. Покриття даху - металочерепиця, колір - бордовий**
- 7. Дошки вітрові - дерево, фарбування олійне, колір - білий**
- 8. Ринви - пластик, колір - білий**

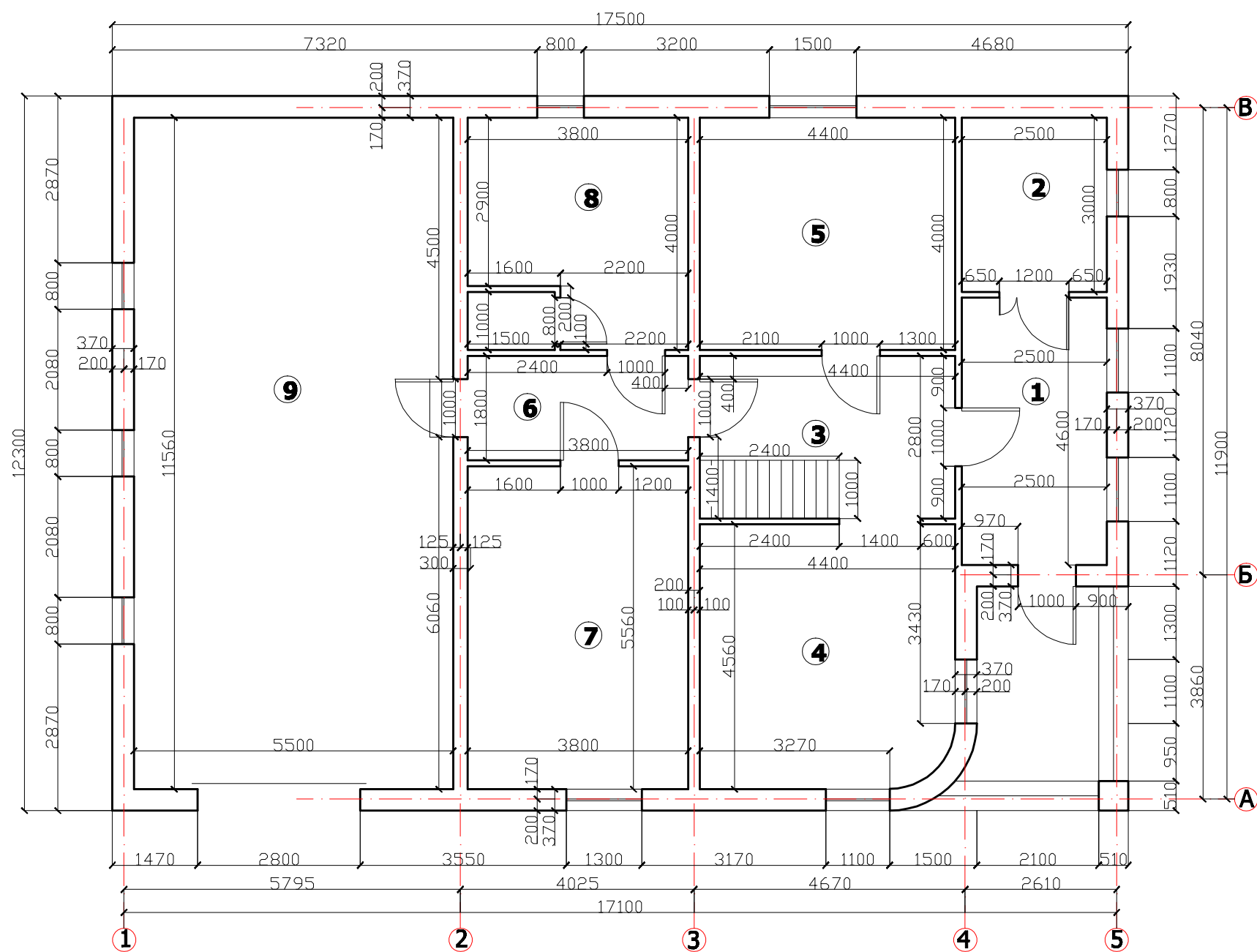
ФАСАД В-А



Опорядження фасадів

1. Опорядження цоколю - бут (рваний камінь)
2. Опорядження зовнішніх стін - облицювання керамічною цеглою, колір - червона цегла
3. Опорядження сходів та вхідної площадки - неслизька керамічна рельєфна плитка, колір - сірий
4. Вхідні двері - метал, колір - коричневий
5. Віконні проєми - металопластик, колір рам - білий
6. Покриття даху - металочерепиця, колір - бордовий
7. Дошки вітрові - дерево, фарбування олійне, колір - білий
8. Ринви - пластик, колір - білий

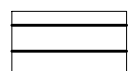
ПЛАН ПЕРШОГО ПОВЕРХУ



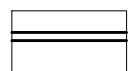
ЕКСПЛІКАЦІЯ ПРИМІЩЕНЬ

№ П/П	НАЙМЕНУВАННЯ	КУЛ-ТЬ М.КВ.	ПРИМІТКА
1	ТАМБУР	11,50	
2	ПРИМІЩЕННЯ ДЛЯ КОТЛА	7,50	
3	ХОЛ	12,32	
4	ВПТАЛЬНЯ	19,68	
5	КУХНЯ	17,60	
6	КОРИДОР	4,32	
7	ЖИТЛОВА КІМНАТА	21,13	
8	САНВУЗОЛ	15,20	
9	ГАРАЖ	63,58	
	РАЗОМ	172,83	

Умовні позначення

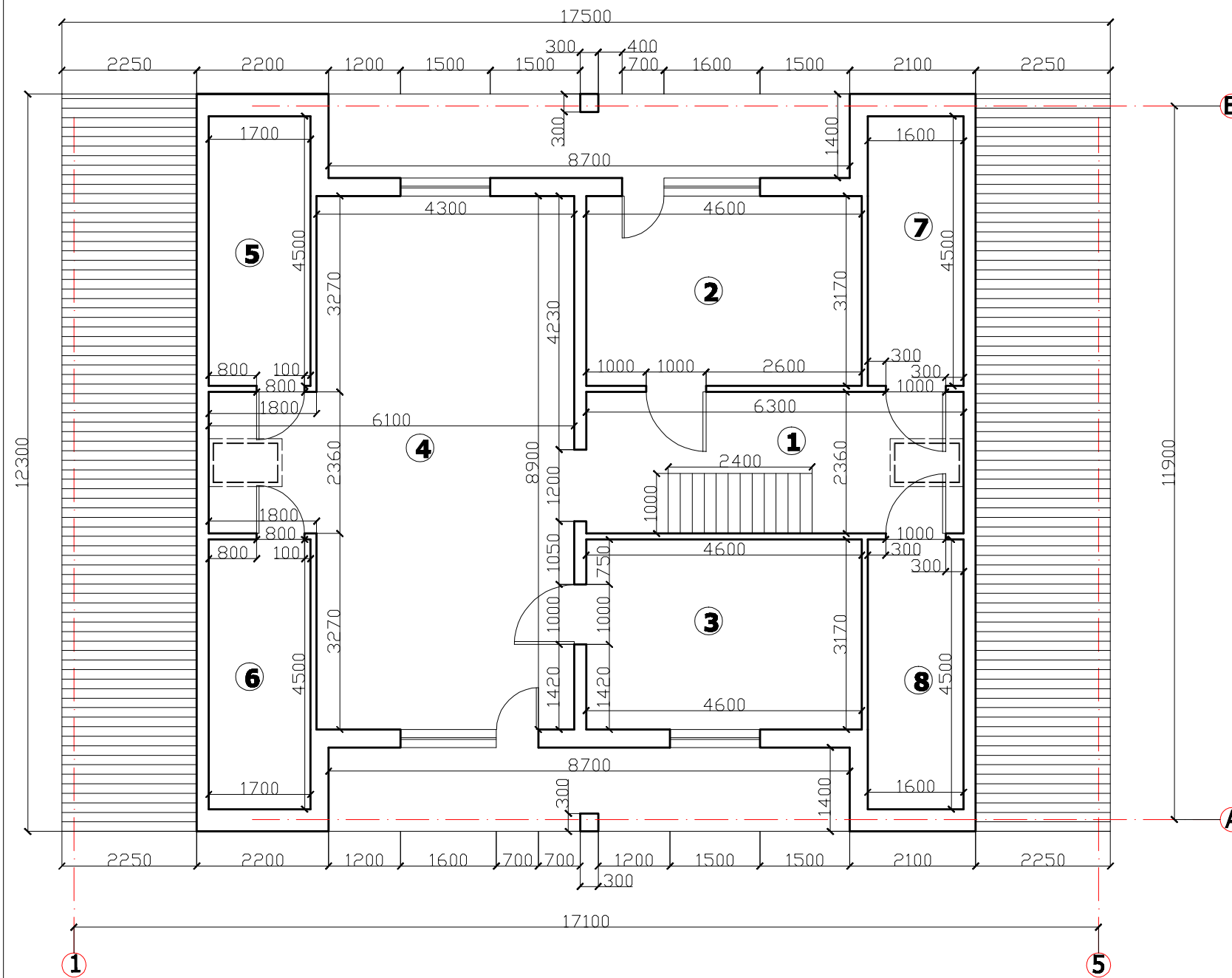


Стіни та перегородки з пінобетонних блоків Д600



Перегородки з керамічної цегли

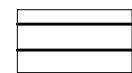
ПЛАН МАНСАРДНОГО ПОВЕРХУ



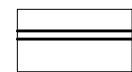
ЕКСПЛІКАЦІЯ ПРИМІЩЕНЬ

№ П/П	НАЙМЕНУВАННЯ	КІЛ-ТЬ М.КВ.	ПРИМІТКА
1	КОРИДОР	14,87	
2	ЖИТЛОВА КІМНАТА	14,58	
3	ЖИТЛОВА КІМНАТА	14,58	
4	ХОЛ	42,51	
5	ТУАЛЕТ	7,65	
6	КОМОРА	7,65	
7	КОМОРА	7,20	
8	КОМОРА	7,20	
РАЗОМ		116,24	

Умовні позначення

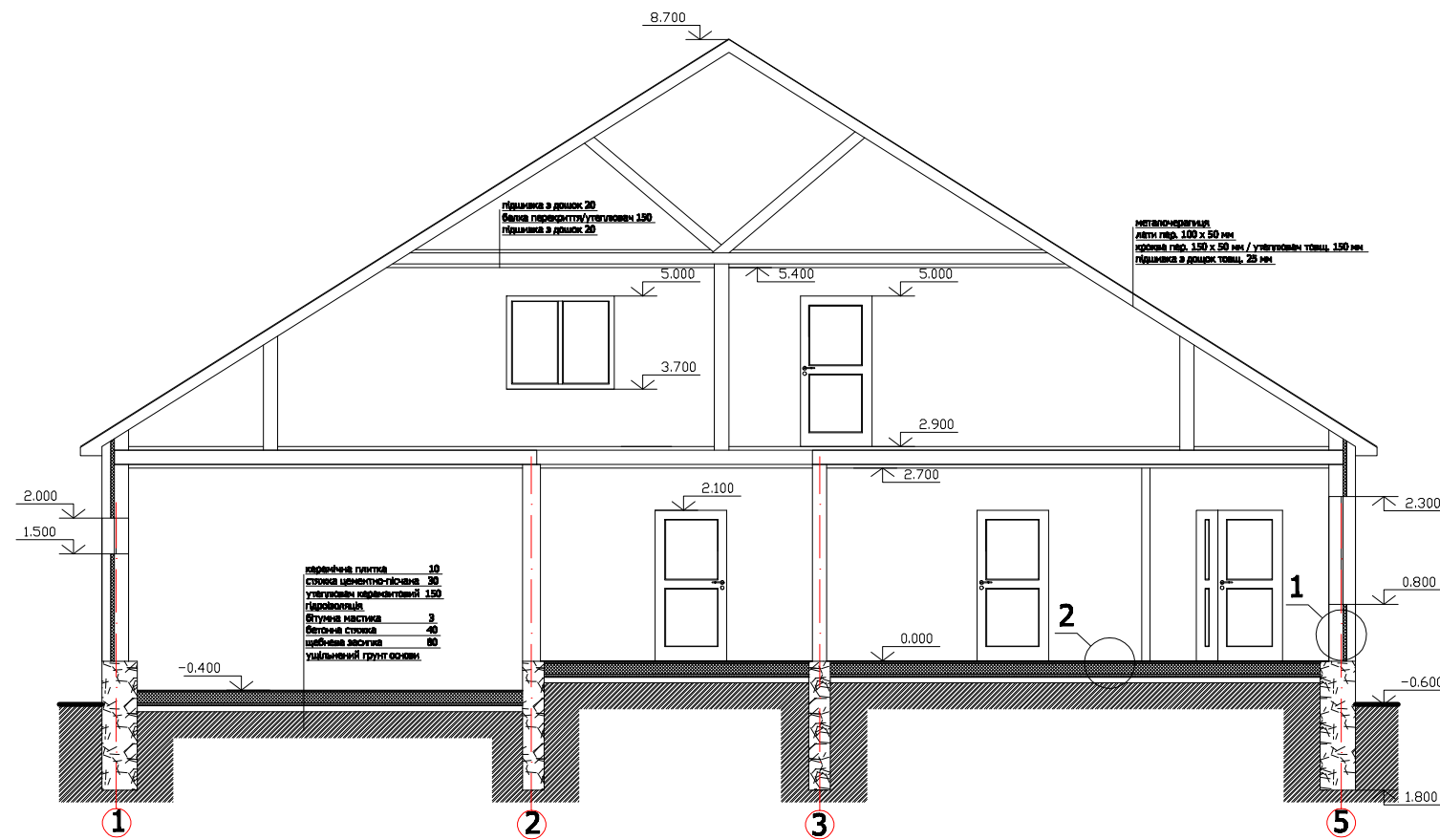


Стіни та перегородки з шлакоблоків

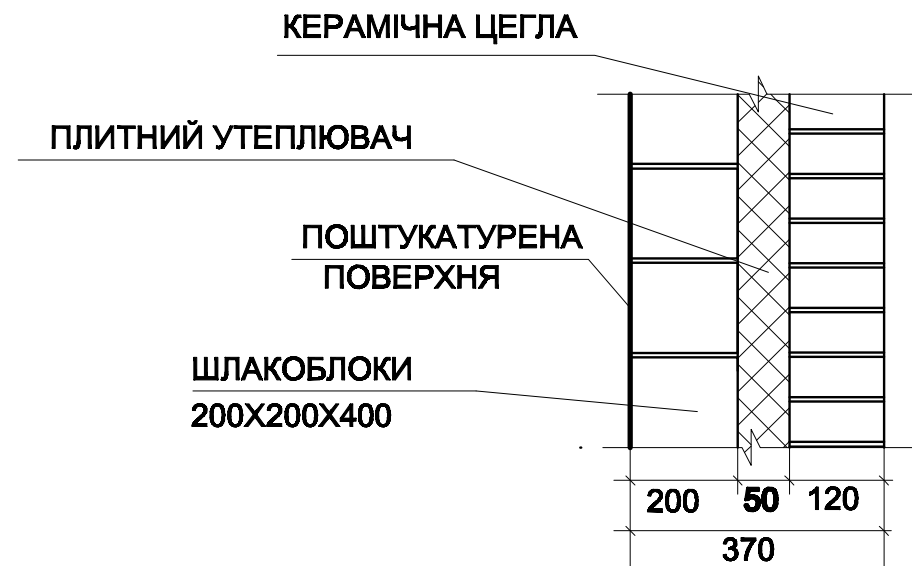


Стіни з керамічної цегли

РОЗРІЗ 1-5

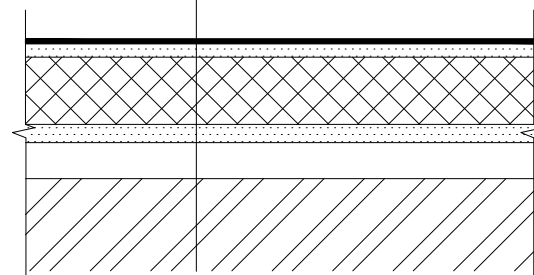


ФРАГМЕНТ ВУЗЛА 1

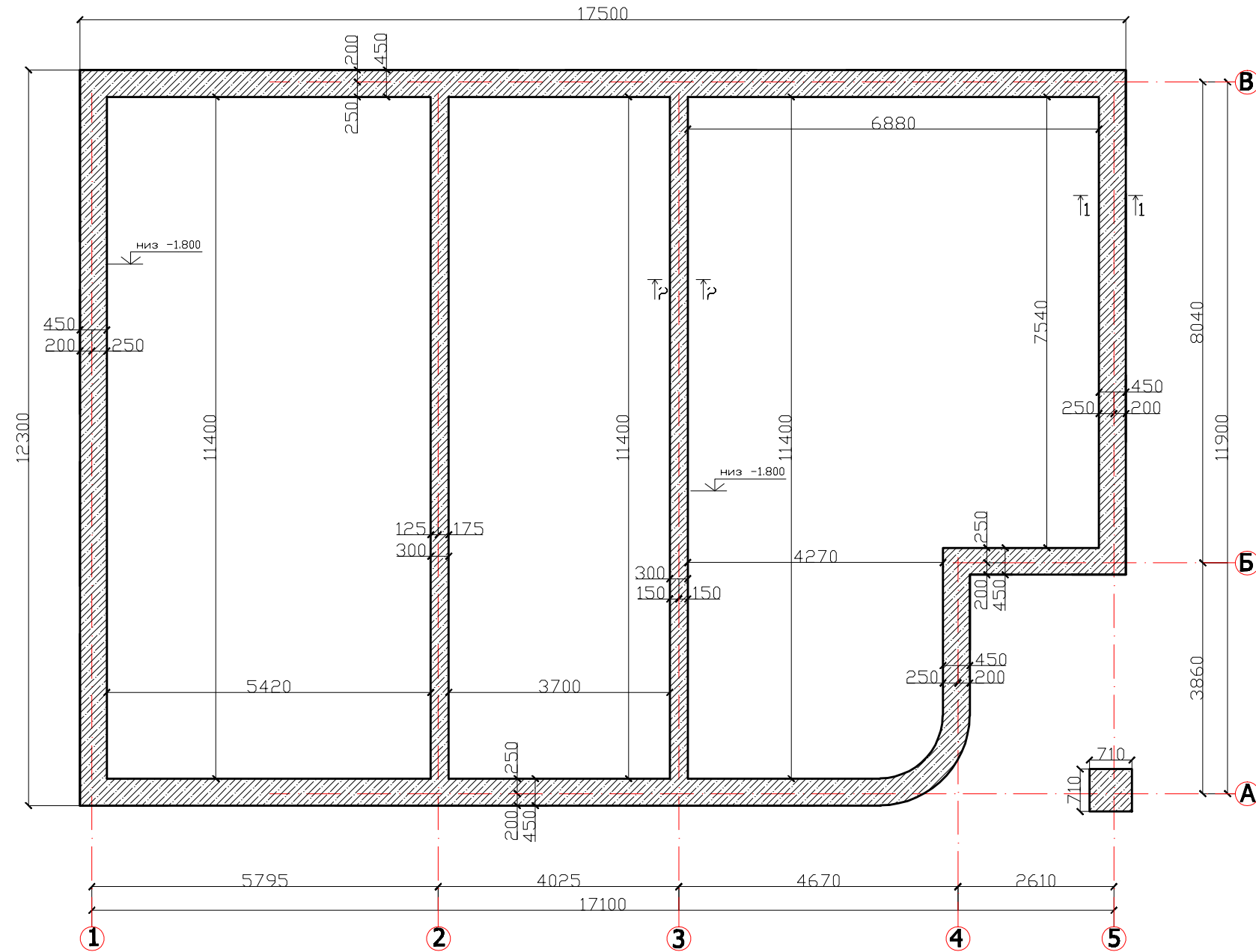


ФРАГМЕНТ ВУЗЛА 2

керамічна плитка	10
стяжка цементно-піщана	30
утеплювач керамзитовий	150
гідроізоляція	
бітумна мастика	3
бетонна стяжка	40
щобнева засипка	80
ущільнений ґрунт основи	



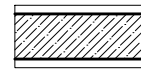
ПЛАН ФУНДАМЕНТІВ



Примітка

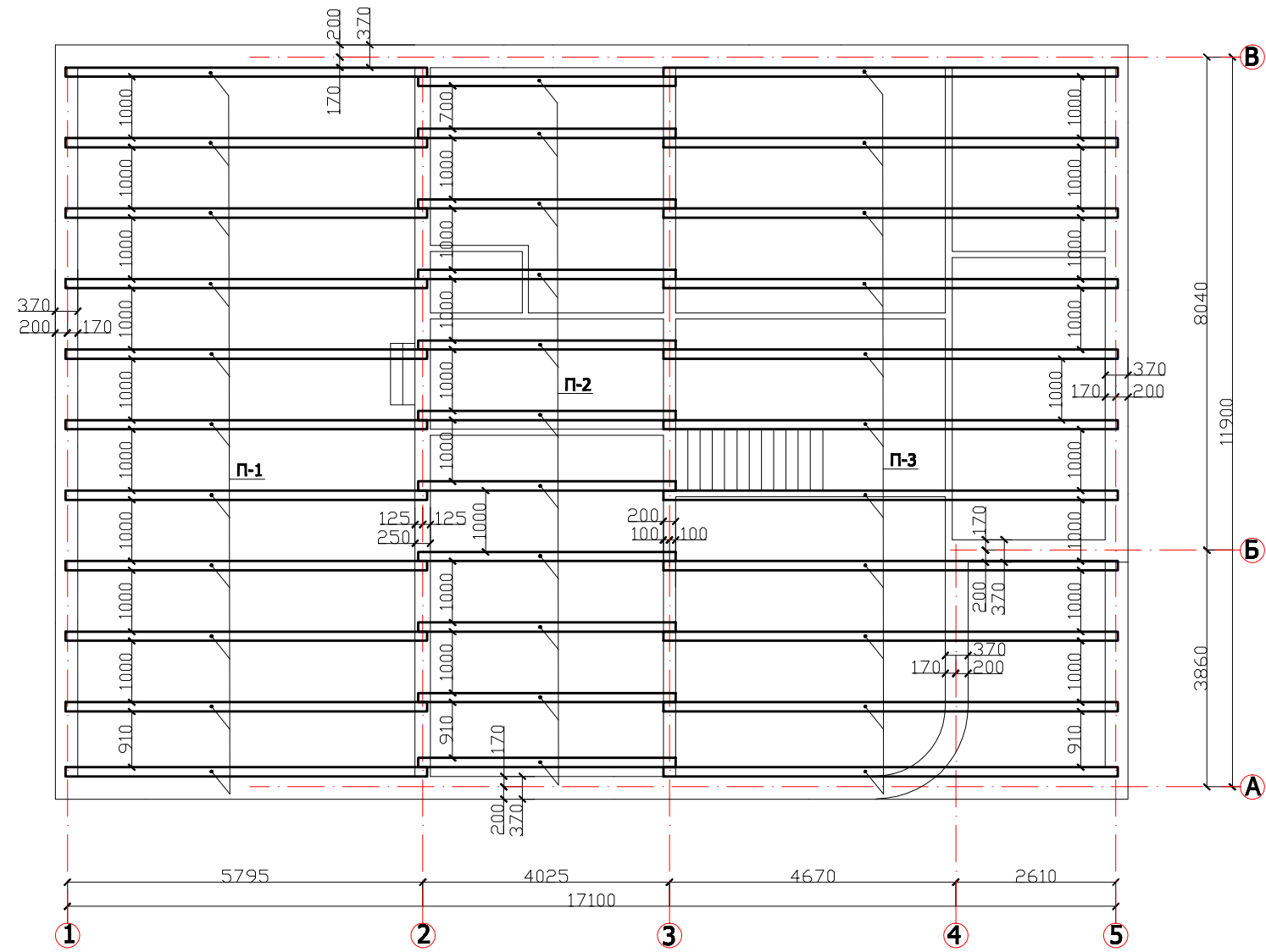
1. При прив'язці проекту креслення фундаментів підлягають корегуванню з урахуванням геологічних та гідрогеологічних умов.
2. Фундаменти розроблені для будівництва на майданчику зі спокійним рельєфом.
3. Стрічкові фундаменти та цоколь виконуються із бутобетону.
4. По периметру будівлі виконати бетонну відмостку шириною 1000 мм з ухилом 1:10.
5. Горизонтальну гідроізоляцію виконати з руберойду, проклеєного гарячим бітумом.
6. Вертикальну гідроізоляцію виконати обмазуванням гарячим бітумом за 2 рази по очищеній поверхні.
7. За абсолютну відмітку 0.000 прийнято рівень чистої підлоги кухні.

Умовні позначення



Бутобетонний фундамент

ПЛАН ПЕРЕКРИТТЯ ПЕРШОГО ПОВЕРХУ



СПЕЦИФІКАЦІЯ ЕЛЕМЕНТІВ ПЕРЕКРИТТЯ

ПОЗ.	ПОЗНАЧЕННЯ	НАЙМЕНУВАННЯ	КІЛЬКІСТЬ
		ЕЛЕМЕНТИ ПЕРЕКРИТТЯ	
1	П-1	БАЛКА ПЕРЕКРИТТЯ 150x200 I=6900	11
2	П-2	БАЛКА ПЕРЕКРИТТЯ 150x200 I=4200	11
3	П-3	БАЛКА ПЕРЕКРИТТЯ 150x200 I=7400	11

ПЛАН ПОКРІВЛІ

