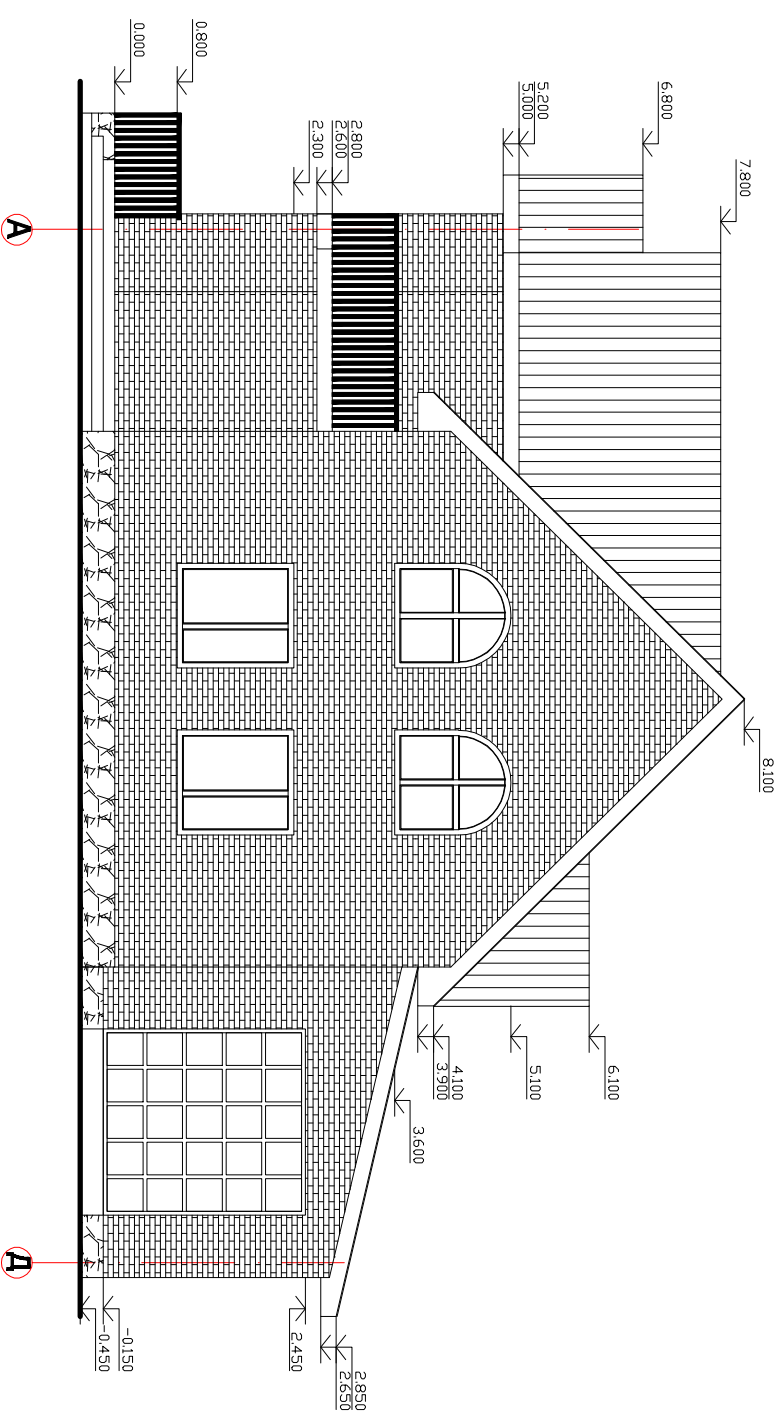


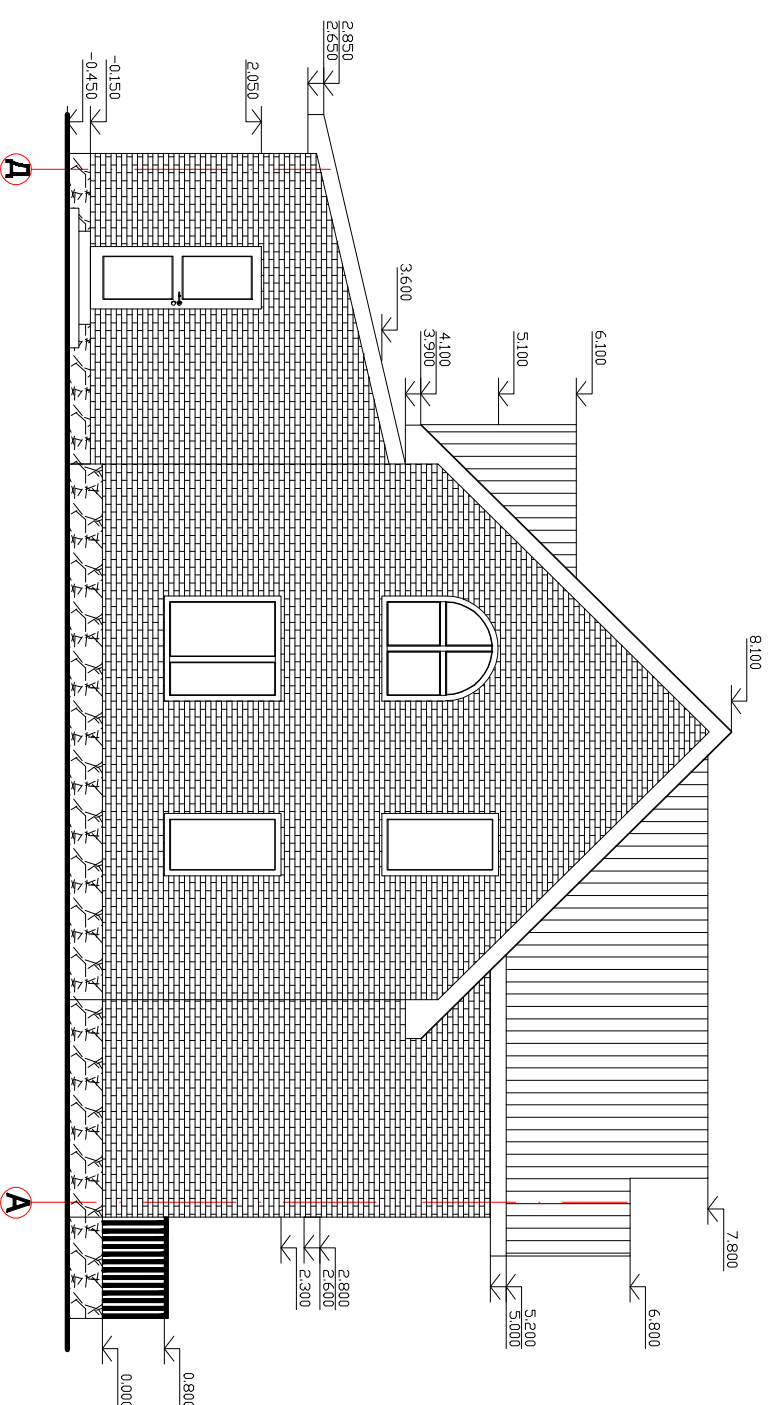
## ФАСАД А-Д



### Опорядження фасадів

1. Опорядження цоколю - буг (рваний камінь)
2. Опорядження зовнішніх стін - облицювання керамічною цеглою, колір - червоний
3. Опорядження сходів та вхідної площадки - неслизька керамічна рельєфна плитка, колір - сірий
4. Вхідні двері - дерев'яні, колір - білий
5. Віконні пройми - металопластик, колір рам - білий
6. Покриття даху - металочерепиця, колір - бордовий
7. Дошки вітрові - дерево, фарбування олійне, колір - білий
8. Ринви - пластик, колір - коричневий

## ФАСАД Д-А



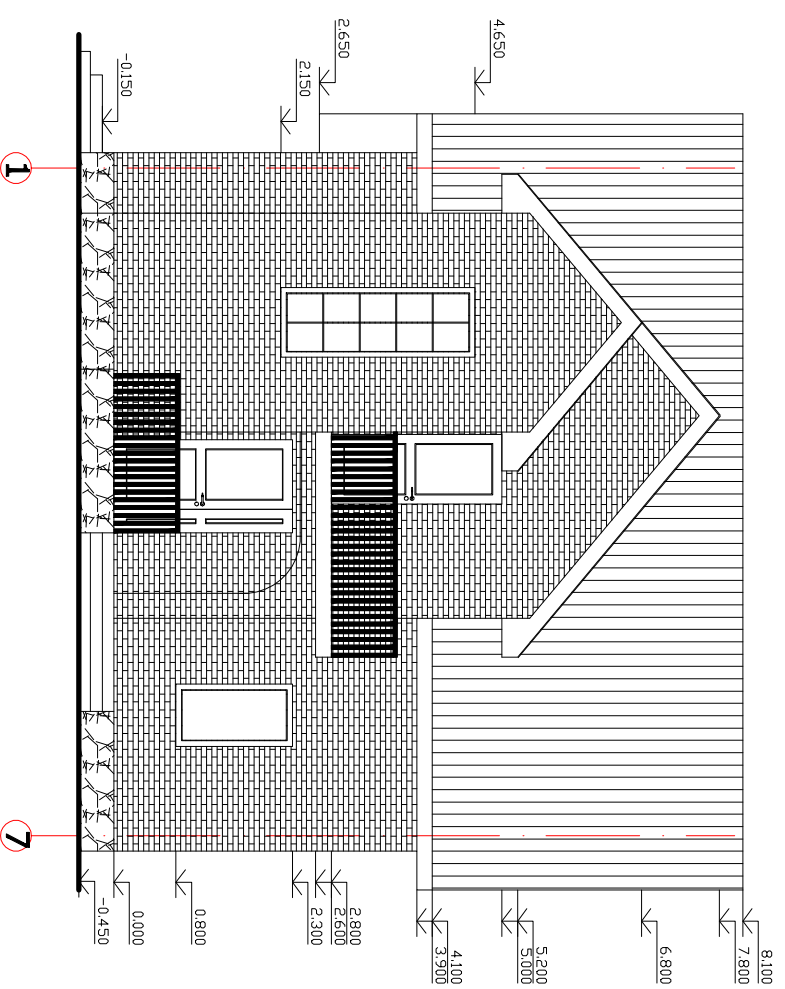
### Опорядження фасадів

1. Опорядження цоколю - буг (рваний камінь)
2. Опорядження зовнішніх стін - облицювання керамічною цеглою, колір - червоний
3. Опорядження сходів та вхідної площадки - неслизька керамічна рельєфна плитка, колір - сірий
4. Вхідні двері - дерев'яні, колір - білий
5. Віконні пройми - металопластик, колір рам - білий
6. Покриття даху - металочерепиця, колір - бордовий
7. Дошки вітрові - дерево, фарбування олійне, колір - білий
8. Ринви - пластик, колір - коричневий

### Примітка

1. На данному листі креслень відмітки висот прийняті в метрах
2. За умовну відмітку 0.000 проекту прийнято відмітку чистої підлоги вітальні
3. Матеріал зовнішніх стін - шлакоблоки з пінолістерольним утеплювачем та послідуочим облицюванням червоною керамічною цеглою. Матеріал покрівлі - металочерепиця

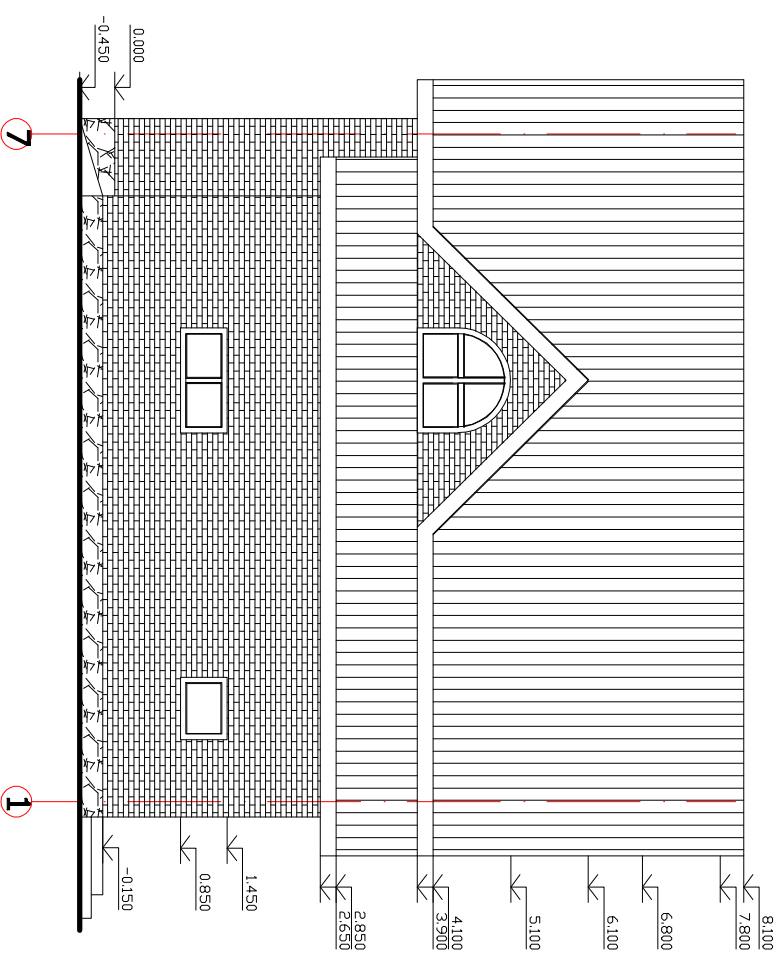
## ФАСАД 1-7



### Опорядження фасадів

1. Опорядження цоколю - бут (рваний камінь)
2. Опорядження зовнішніх стін - облицювання керамічною цеглою, колір - червоний
3. Опорядження сходів та вхідної площадки - неслизька керамічна рельєфна плитка, колір - сірий
4. Вхідні двері - дерев'яні, колір - білий
5. Віконні пройми - металопластик, колір рам - білий
6. Покриття даху - металочерепиця, колір - бордовий
7. Дошки вітрові - дерево, фарбування олійне, колір - білий
8. Ринви - пластик, колір - коричневий

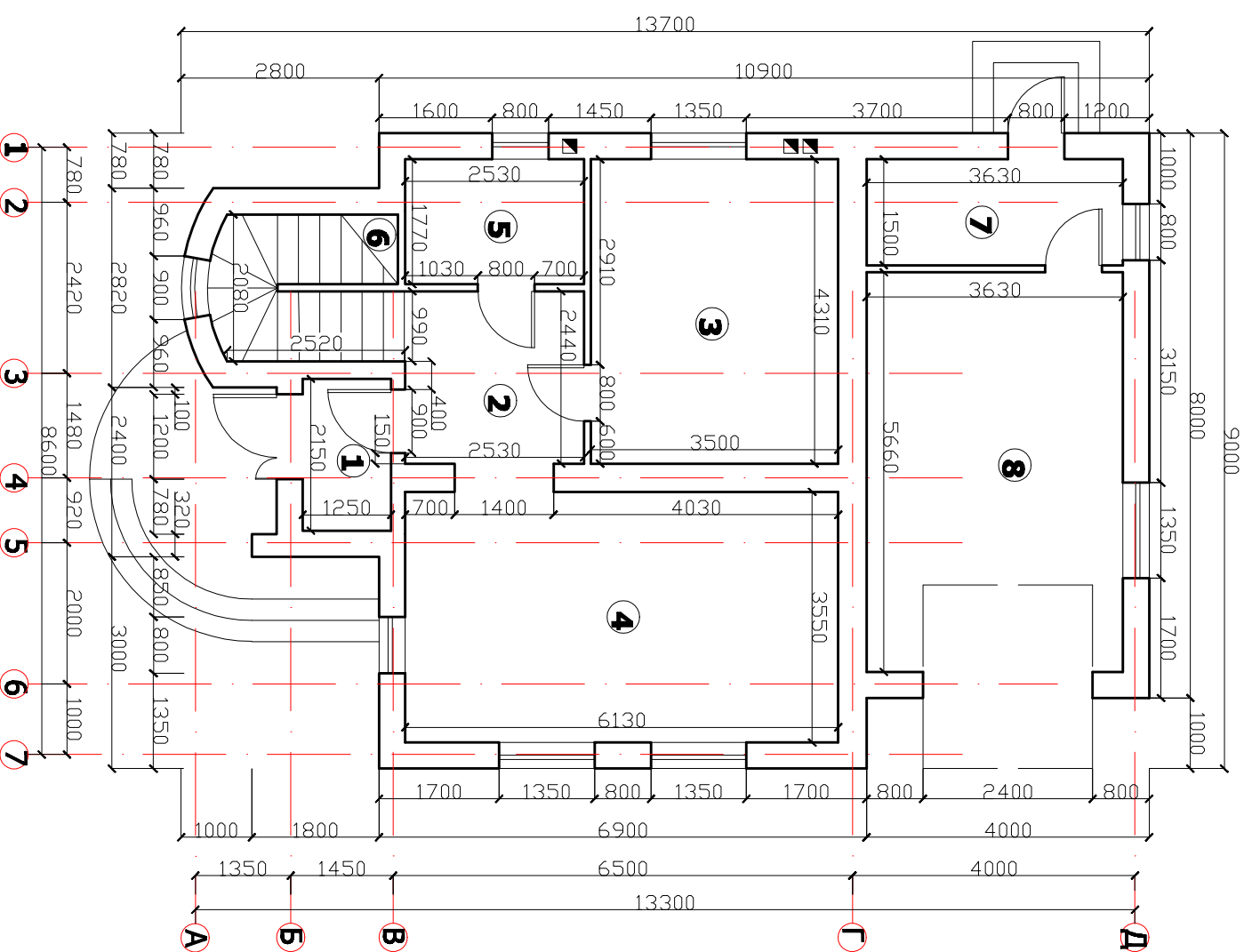
## ФАСАД 7-1



### Опорядження фасадів

1. Опорядження цоколю - буг (рваний камінь)
2. Опорядження зовнішніх стін - облицювання керамічною цеглою, колір - червоний
3. Опорядження сходів та вхідної площадки - неслизька керамічна рельєфна плитка, колір - сірий
4. Вхідні двері - дерев'яні, колір - білий
5. Віконні пройми - металопластик, колір рам - білий
6. Покриття даху - металочерепиця, колір - бордовий
7. Дошки вітрові - дерево, фарбування олійне, колір - білий
8. Ринви - пластик, колір - коричневий

# ПЛАН ПЕРШОГО ПОВЕРХУ



## Примітка

1. На данному листі креслень усі лінійні розміри дані в міліметрах
2. За умовну відмітку 0.000 проекту прийнято відмітку чистої підлоги віталень
3. Відомість внутрішнього опорядження приміщень дивитись на арк. АБ-13

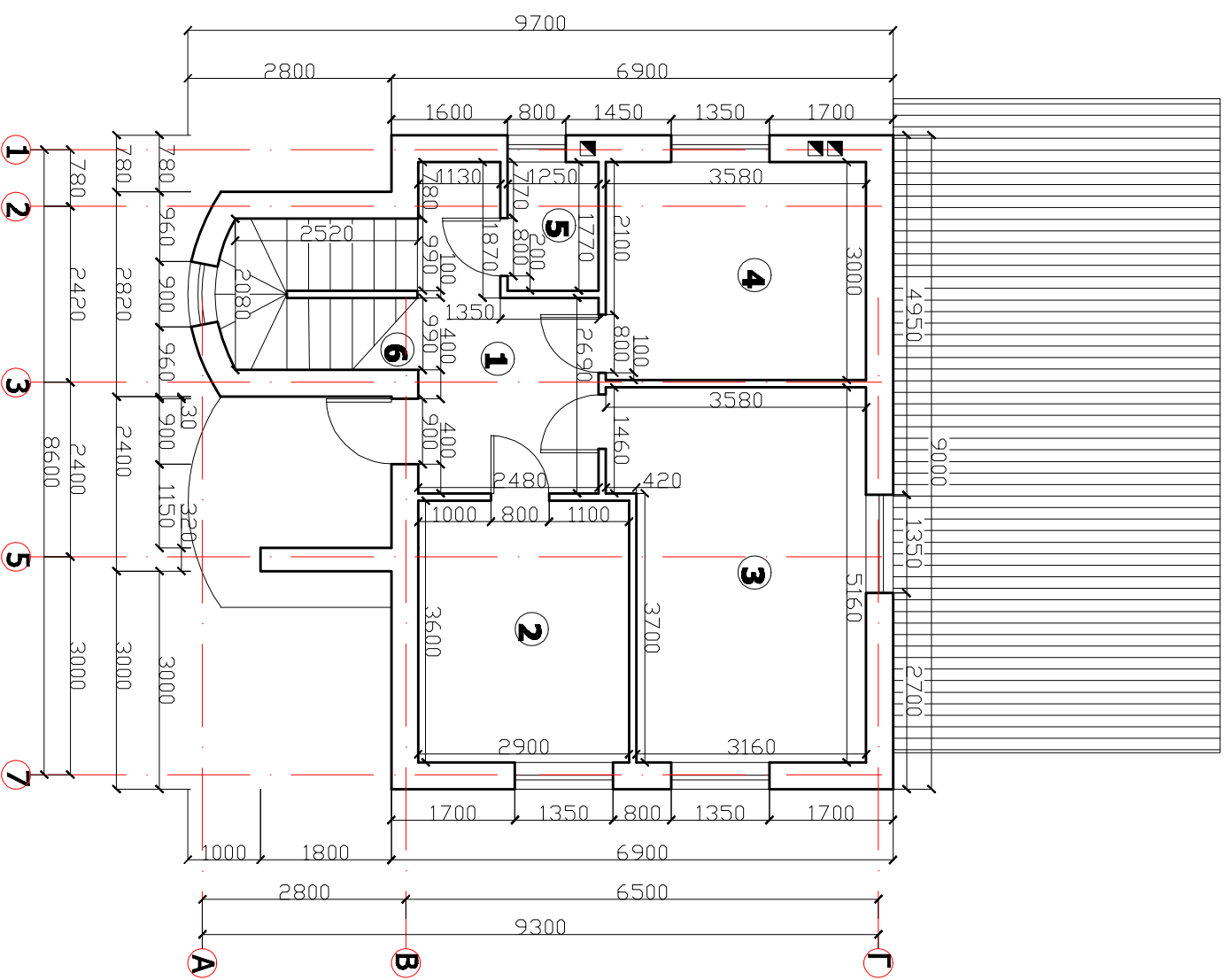
# ЕКСПЛІКАЦІЯ ПРИМІЩЕНЬ ПЕРШОГО ПОВЕРХУ

№ П/П	НАЙМЕНУВАННЯ	КІЛ-ТЬ М.КВ.	ПРИМІТКА
1	ТАМБУР	2,69	
2	ХОЛЛ	6,17	
3	КУХНЯ	15,08	
4	ВІТАЛЬНЯ	21,76	
5	САНВУЗОЛ	4,48	
6	СХОДИНКОВА КІЛТИНА	5,57	
7	ГОСПОДАРСЬКЕ ПРИМІЩЕННЯ	5,44	
8	ГАРАЖ	20,56	
ЗАГАЛЬНА 1-ГО ПОВЕРХУ		81,76	

## Основні техніко-економічні показники по індивідуальному житловому будинку

1. Загальна площа будинку - 136,42 м.кв
2. Житлова площа будинку - 59,86 м.кв
3. Площа забудови будинку - 105,08 м.кв
4. Будівельний об'єм будинку - 683,02 м.куб

## ПЛАН ДРУГОГО ПОВЕРХУ



## ЕКСПЛІКАЦІЯ ПРИМІЩЕНЬ ДРУГОГО ПОВЕРХУ

№ п/п	НАЙМЕНУВАННЯ	КЛ-ТЬ М.КВ.	ПРИМІТКА
1	КОРИДОР	8,78	
2	ЖИТЛОВА КІМНАТА	10,44	
3	ЖИТЛОВА КІМНАТА	16,92	
4	ЖИТЛОВА КІМНАТА	10,74	
5	САНВУЗОЛ	2,21	
6	СХОДИНКОВА КЛІТИНА	5,57	
ЗАГЛЯННА 2-ГО ПОВЕРХУ		54,66	

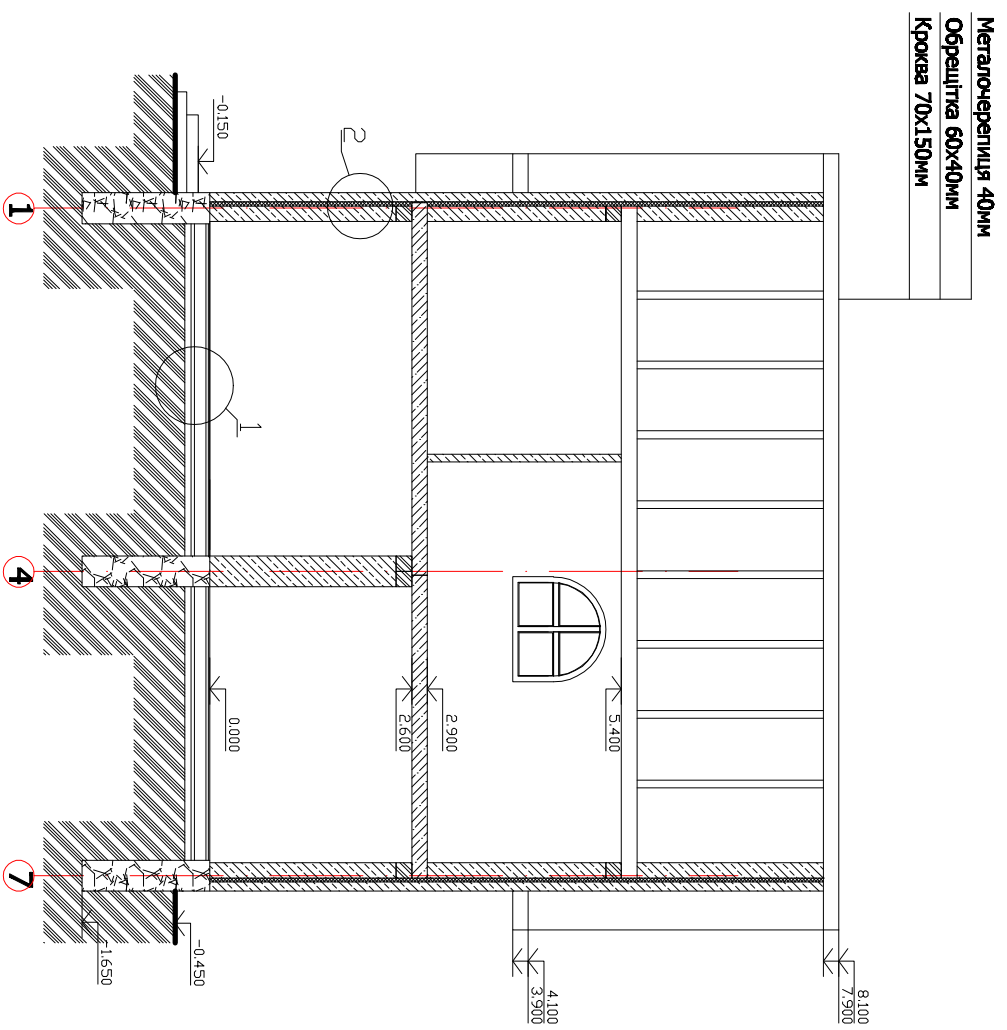
### Основні техніко-економічні показники по індивідуальному житловому будинку

- 1. Загальна площа будинку - 136,42 м.кв
- 2. Житлова площа будинку - 59,86 м.кв
- 3. Площа забудови будинку - 105,08 м.кв
- 4. Будівельний об'єм будинку - 683,02 м.куб

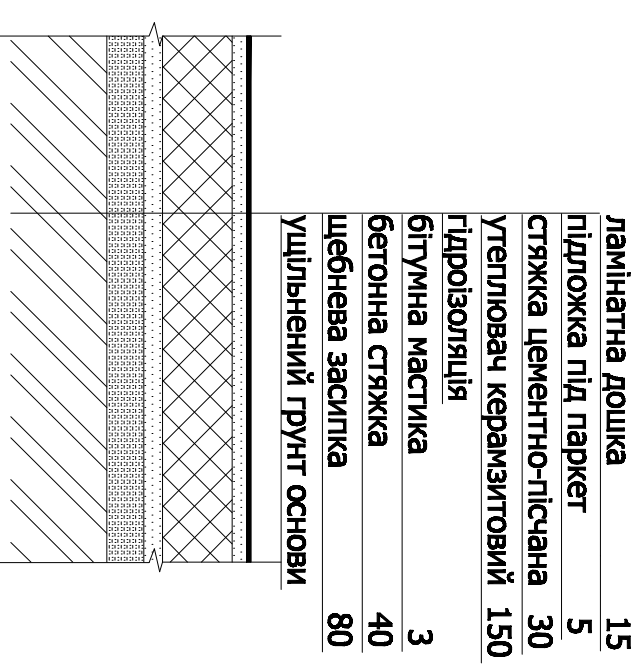
### Примітка

1. На данному листі креслень усі лінійні розміри дані в міліметрах
2. За умовну відмітку 0.000 проекту прийнято відмітку чистоті підлоги вітальні
3. Відомість внутрішнього опорядження приміщень дивитись на арк. АБ-14

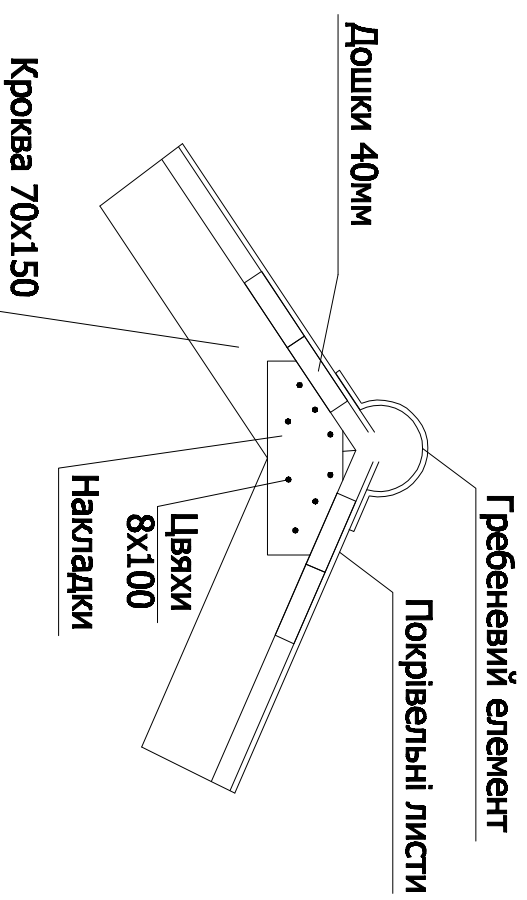
# РОЗРІЗ 1-7



# ФРАГМЕНТ ВУЗЛА 1



# ФРАГМЕНТ ЕЛЕМЕНТУ ПОКРІВЛІ



# ФРАГМЕНТ ВУЗЛА 2

