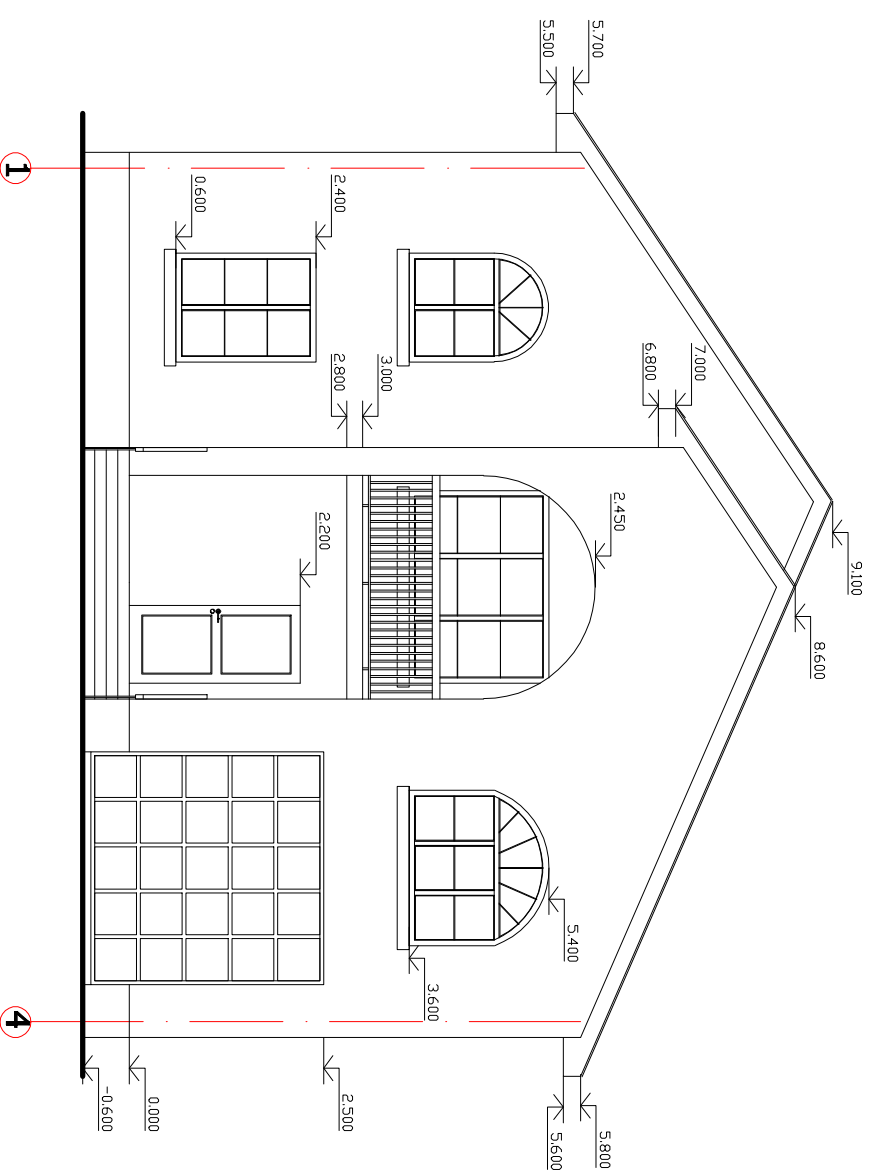


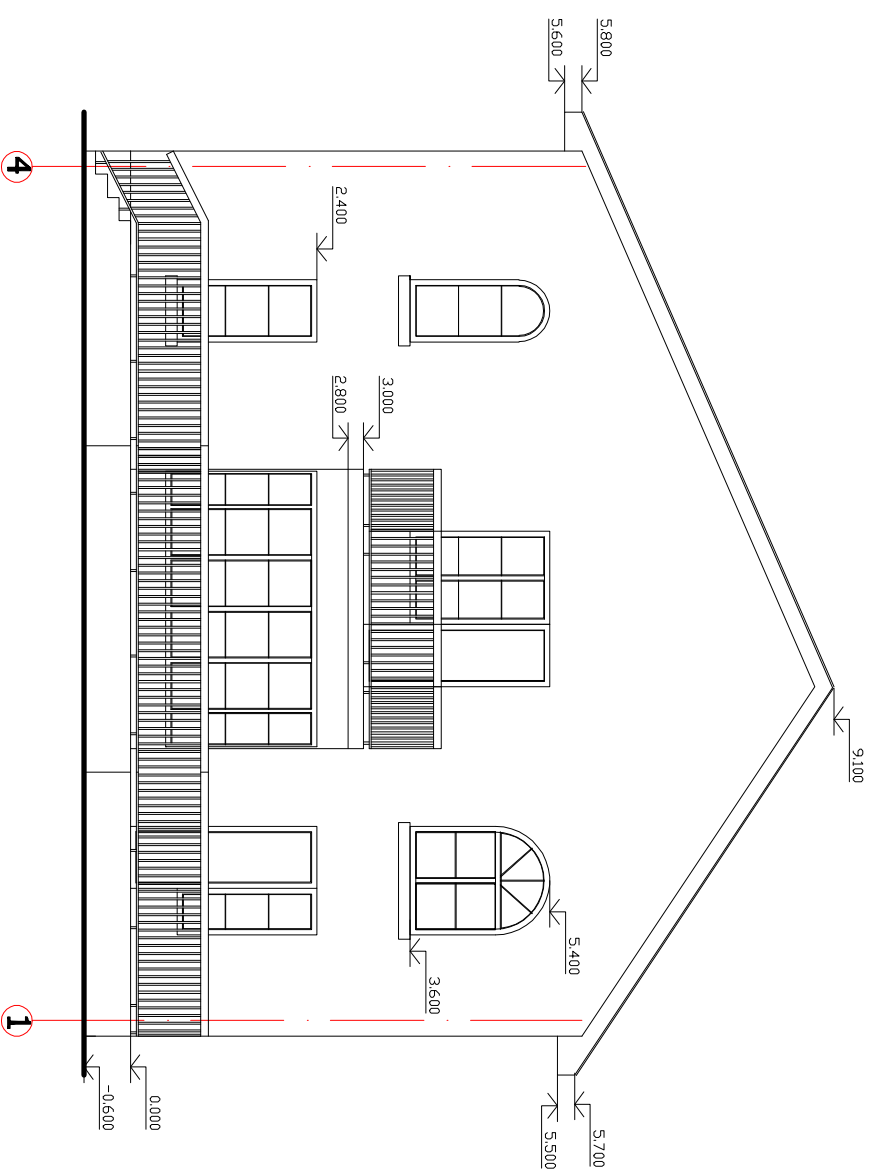
ФАСАД 1-4



Опорядження фасадів

1. Опорядження цоколю - мілка шуба, колір - коричневий
2. Опорядження зовнішніх стін - тинькування типу "коройд", покраска водоемульсійними фарбами, колір - білий
3. Опорядження сходів та вхідної площадки - неслизька керамічна рельєфна плитка, колір - сірий
4. Вхідні двері - металеві, колір - коричневий
5. Віконні пройми - металопластик, колір рам - коричневий
6. Покриття даху - металочерепиця, колір - червоний або коричневий
7. Дошки вітрові - дерево, фарбування олійне, колір - коричневий
8. Ринви - пластик, колір - коричневий

ФАСАД 3-1



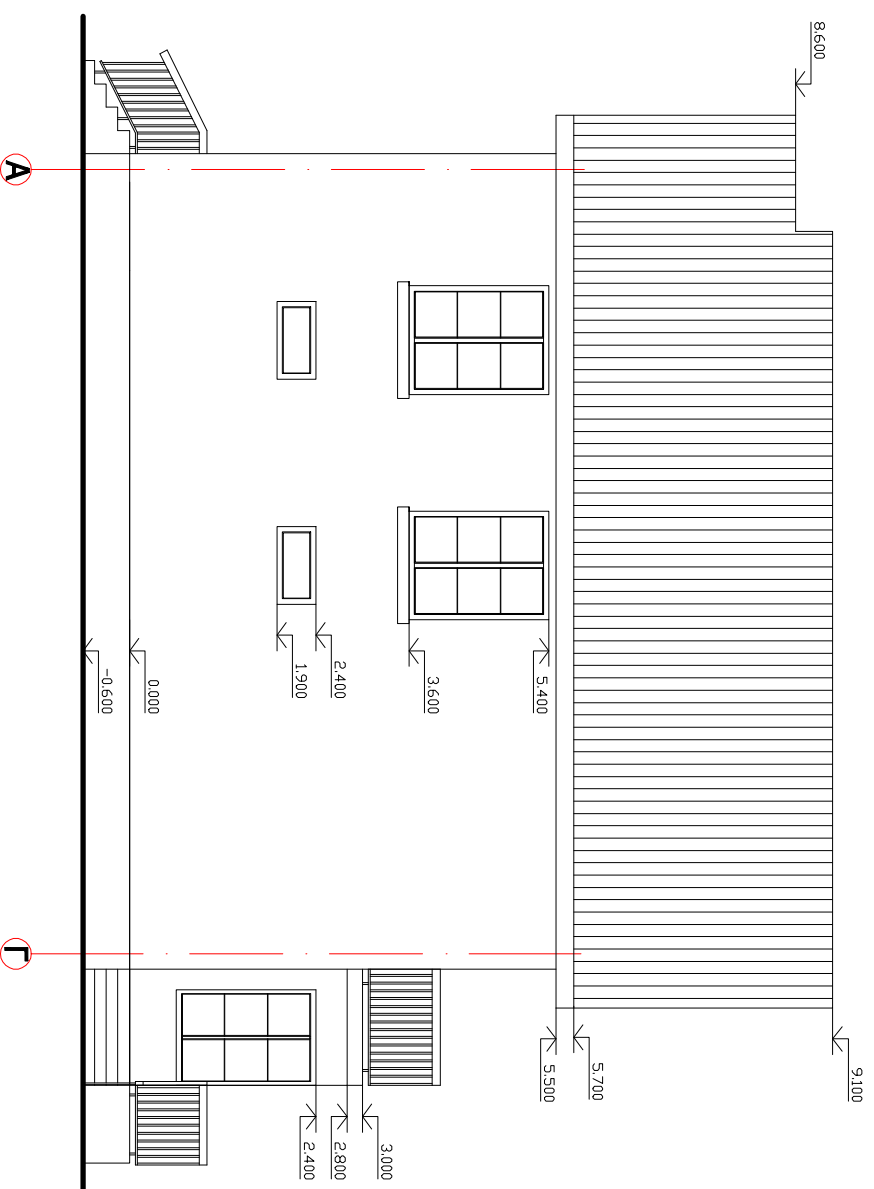
Опорядження фасадів

1. Опорядження цоколю - мілка шуба, колір - коричневий
2. Опорядження зовнішніх стін - тинькування типу "коройд", покраска водоемульсійними фарбами, колір - білий
3. Опорядження сходів та вхідної площадки - неслизька керамічна рельєфна плитка, колір - сірий
4. Вхідні двері - металеві, колір - коричневий
5. Віконні пройми - металопластик, колір рам - коричневий
6. Покриття даху - металочерепиця, колір - червоний або коричневий
7. Дошки вітрові - дерево, фарбування олійне, колір - кричневий
8. Ринви - пластик, колір - коричневий

Примітка

1. На данному листі креслень відмітки висот прийняті в метрах
2. За умовну відмітку 0.000 проекту прийнято відмітку чистої підлоги віталіні
3. Матеріал зовнішніх стін - піноблоки з мінераловатним утеплювачем та послідоючим шпаклюванням та покраскою. Матеріал покрівлі - металочерепиця

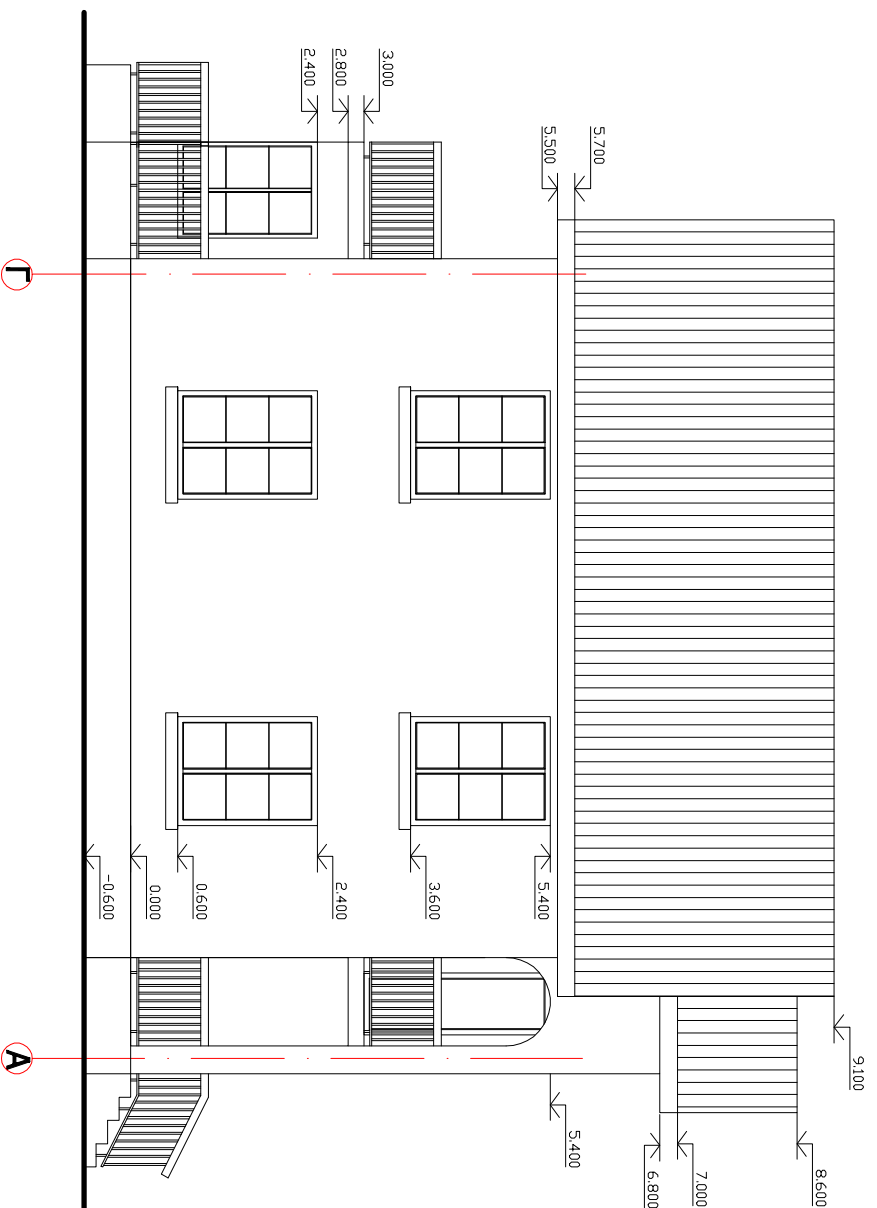
ФАСАД А-Г



Опорядження фасадів

1. Опорядження цоколю - мілка шуба, колір - коричневий
2. Опорядження зовнішніх стін - тинькування типу "коройд", покраска водоемульсійними фарбами, колір - білий
3. Опорядження сходів та вхідної площадки - неслизька керамічна рельєфна плитка, колір - сірий
4. Вхідні двері - металеві, колір - коричневий
5. Віконні пройми - металопластик, колір рам - коричневий
6. Покриття даху - металочерепиця, колір - червоний або коричневий
7. Дошки вітрові - дерево, фарбування олійне, колір - кричневий
8. Ринви - пластик, колір - коричневий

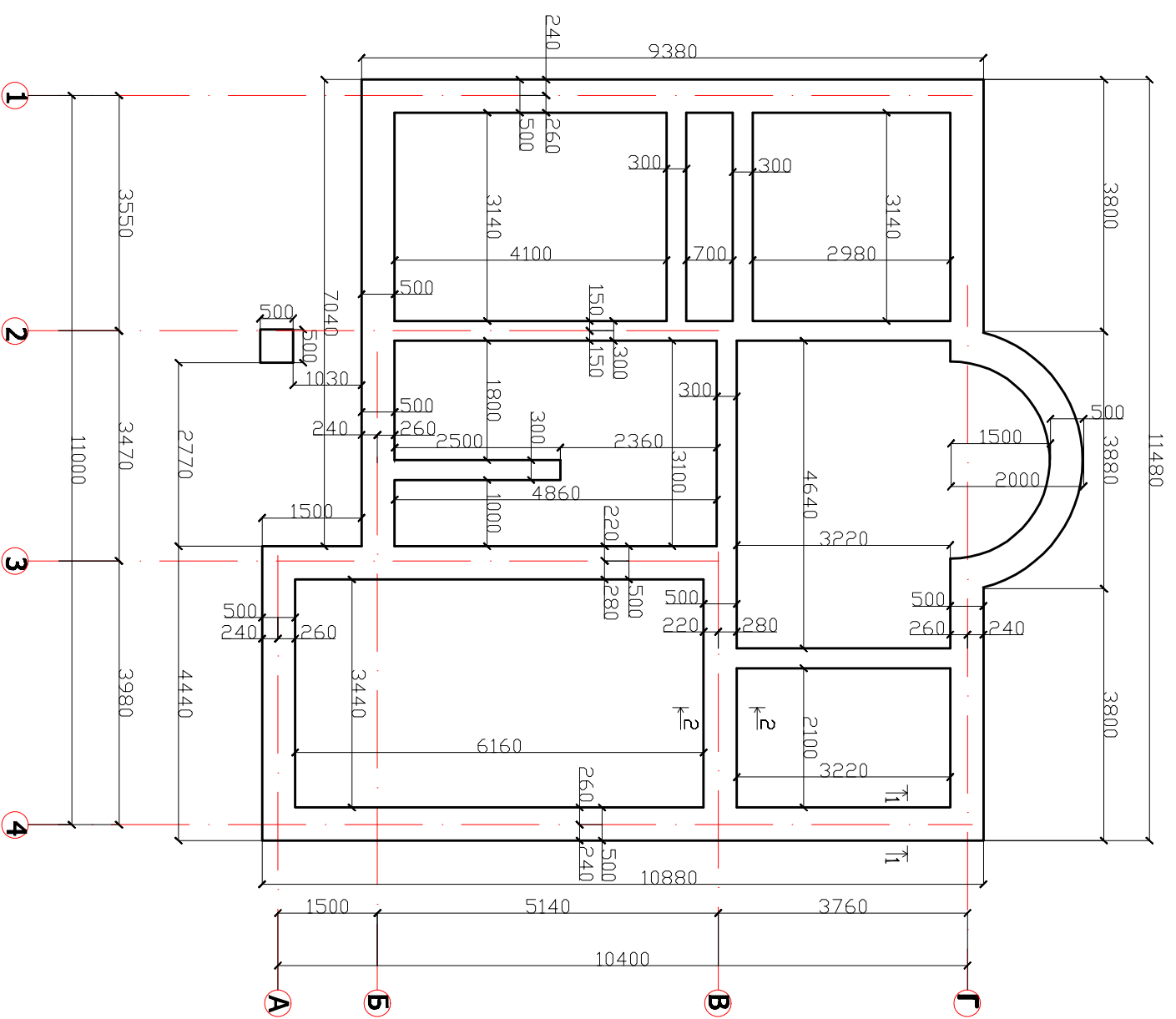
ФАСАД Г-А



Опорядження фасадів

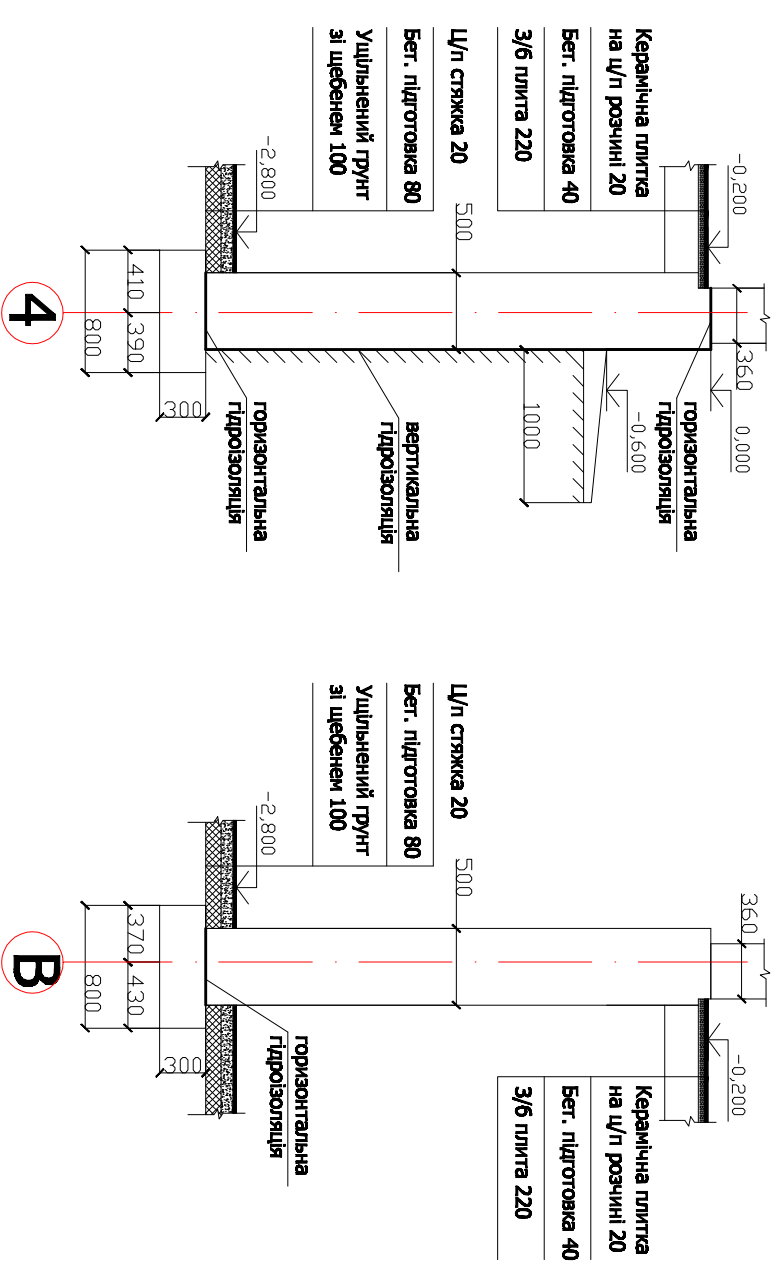
1. Опорядження цоколю - мілка шуба, колір - коричневий
2. Опорядження зовнішніх стін - тинькування типу "коройд", покраска водоемульсійними фарбами, колір - білий
3. Опорядження сходів та вхідної площадки - неслизька керамічна рельєфна плитка, колір - сірий
4. Вхідні двері - металеві, колір - коричневий
5. Віконні пройми - металопластик, колір рам - коричневий
6. Покриття даху - металочерепиця, колір - червоний або коричневий
7. Дошки вітрові - дерево, фарбування олійне, колір - кричневий
8. Ринви - пластик, колір - коричневий

ПЛАН ФУНДАМЕНТІВ



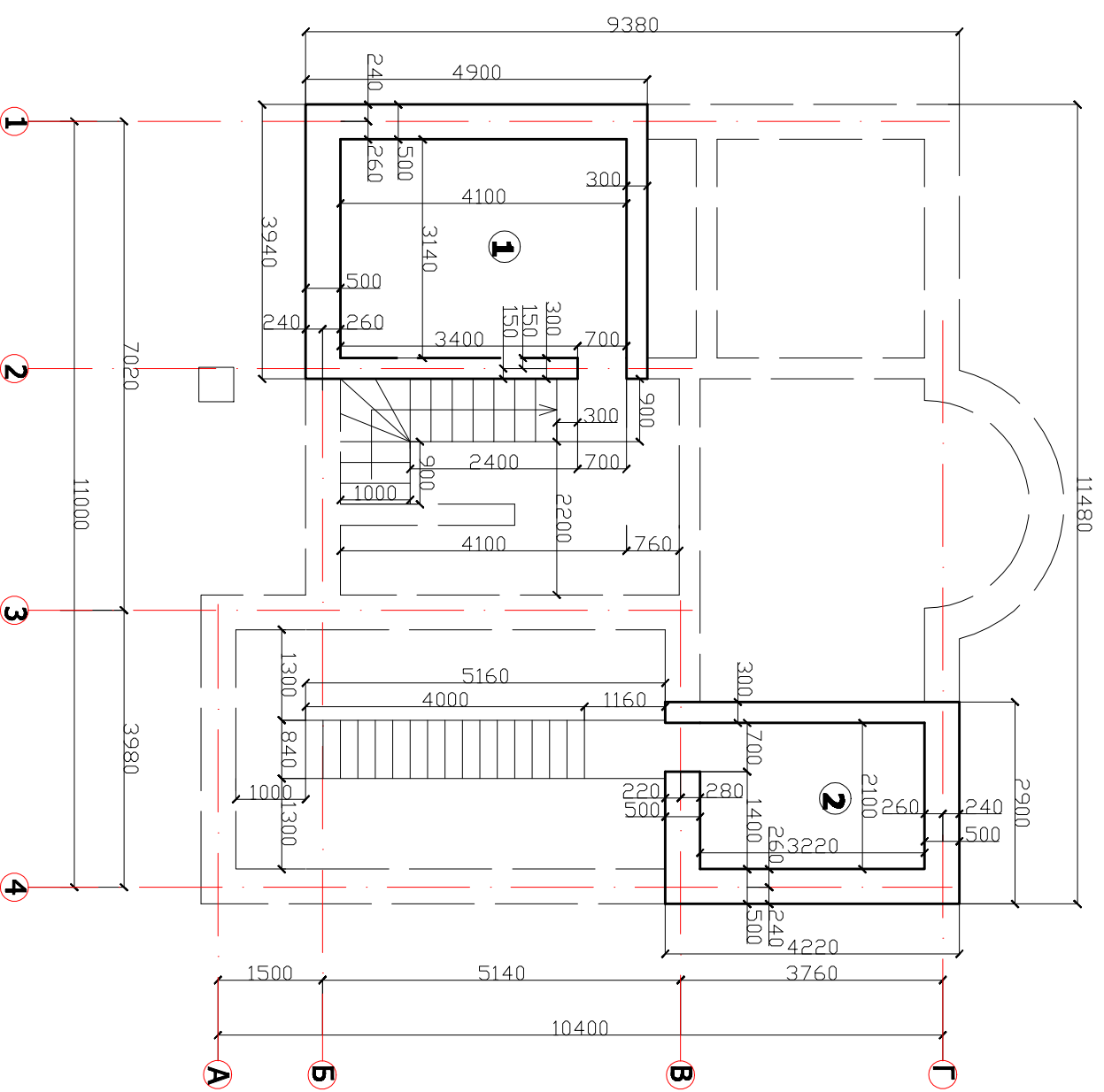
1-1

2-2

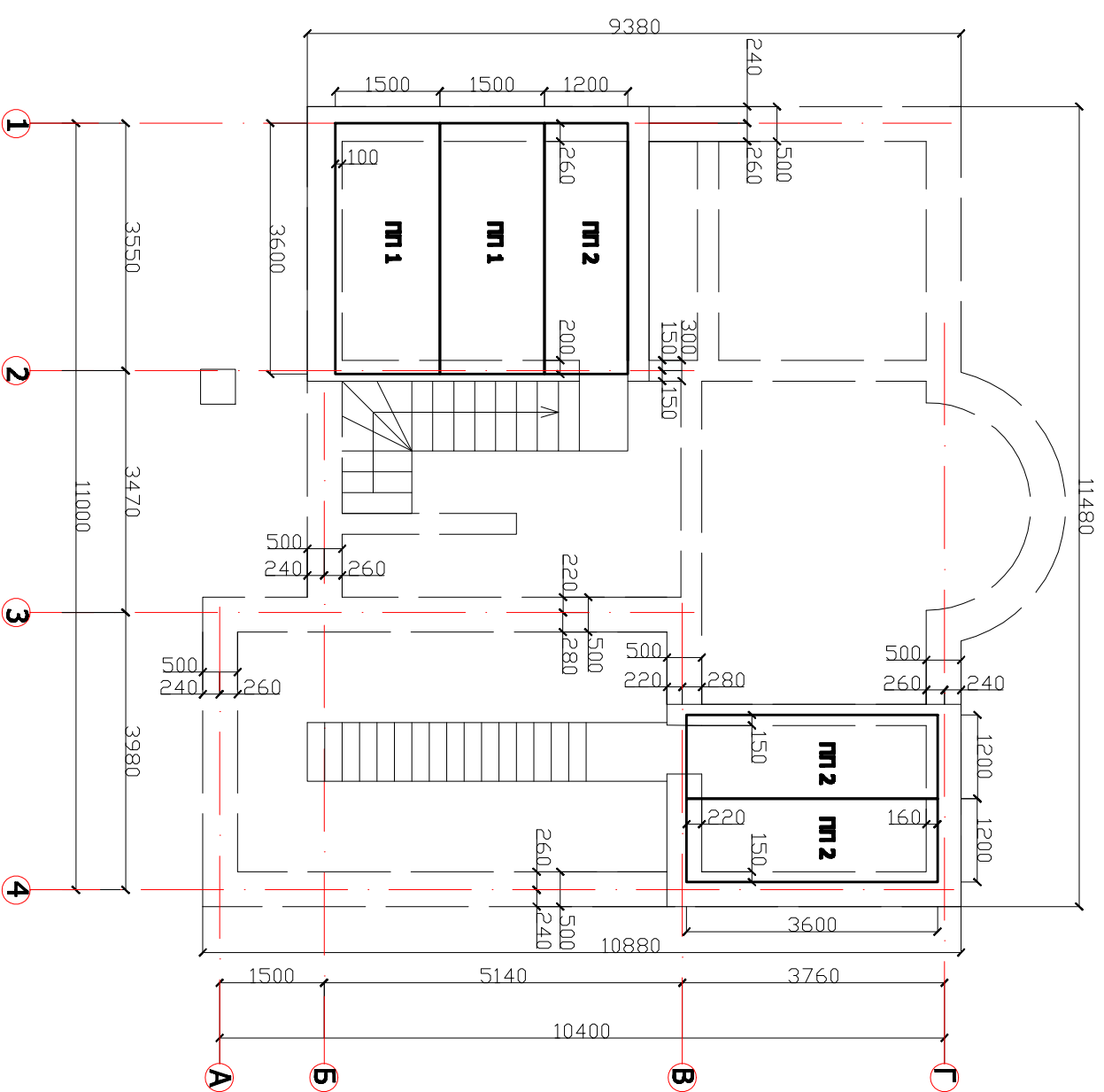


1. При прив'язці проекту креслення фундаментів підлягають корегуванню з урахуванням геологічних та гідрогеологічних умов.
2. Фундаменти розроблені для будівництва на майданчику зі стокійним рельєфом.
3. Стрічкові фундаменти та цоколь виконуються із буробетону; перегородки із повнотілої цегли.
4. По периметру будівлі виконати бетонну відмостку шириною 1000 мм з ухилом 1:10.
5. Горизонтальну гідроізоляцію виконати з руберойду, проклеєного гарячим бітумом.
6. Вертикальну гідроізоляцію виконати обмазуванням гарячим бітумом за 2 рази по очищеній поверхні.
7. Вентиляційний канал виконати із повнотілої глиняної цегли.
8. За абсолютну відмітку 0.000 прийнято рівень чистої підлоги віталіні.

ПЛАН ПІДВАЛЬНОГО ПОВЕРХУ



ПЛАН ПЕРЕКРИТТЯ ПІДВАЛЬНОГО ПОВЕРХУ



ЕКСПЛІКАЦІЯ ПРИМІЩЕНЬ ПІДВАЛЬНОГО ПОВЕРХУ

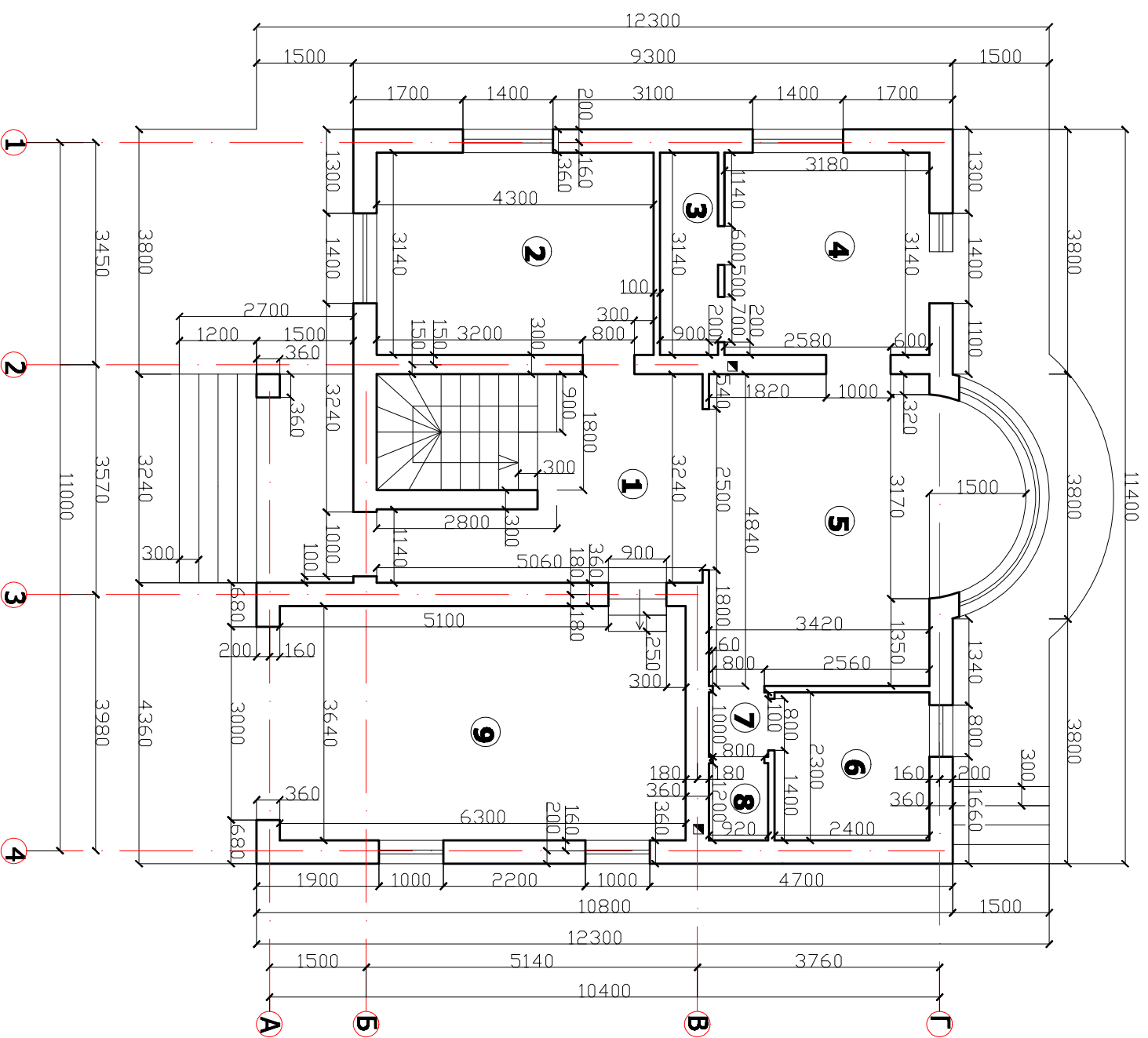
№ п/п	НАЙМЕНУВАННЯ	КІЛ-ТЬ М.КВ.	ПРИМІТКА
1	ПІДВАЛЬНЕ ПРИМІЩЕННЯ № 1	12,87	
2	ПІДВАЛЬНЕ ПРИМІЩЕННЯ № 2	6,76	
	ЗАГАЛЬНА ПІДВАЛЬНОГО ПОВЕРХУ	19,63	

Примітка

1. На данному листі креслень усі лінійні розміри дані в міліметрах
2. За умовну відмітку 0.000 проекту прийнято відмітку чистоти підлоги вітальні
3. Відомість внутрішнього опорядження приміщень дивитись на арк. АБ-27,28,29

ПЛАН 1-ГО ПОВЕРХУ

ЕКСПЛІКАЦІЯ ПРИМІЩЕНЬ 1-ГО ПОВЕРХУ



№ п/п	НАЙМЕНУВАННЯ	КЛ-ТЬ М.КВ.	ПРИМІТКА
1	ВІТАЛЬНЯ	16,39	
2	СПАЛЬНЯ	13,50	
3	КІАДОВА	2,83	
4	КУХНЯ	9,98	
5	СТОЛОВА	20,57	
6	ВАННА КІМНАТА	5,52	
7	ТАМБУР	0,92	
8	ТУАЛЕТ	1,10	
9	ГАРАЖ	22,93	
ЗАГАЛЬНА 1-ГО ПОВЕРХУ		93,74	

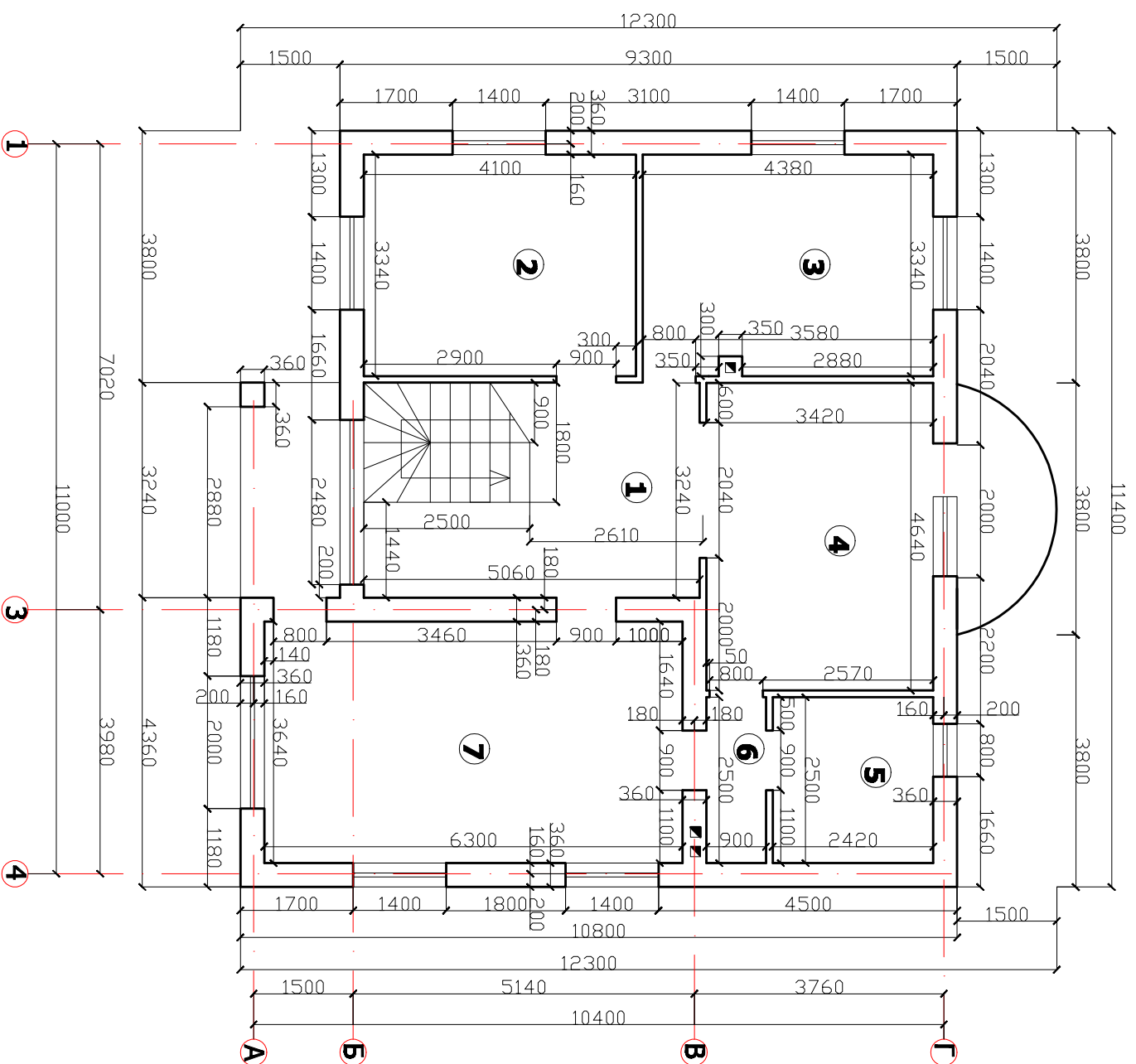
Основні техніко-економічні показники по індивідуальному житловому будинку

1. Загальна площа 1-го поверху - 9 3,74 м.кв
2. Загальна площа 2-го поверху - 91,81 м.кв
3. Загальна площа будинку - 18 5,55 м.кв
4. Житлова площа будинку - 81,48 м.кв
5. Площа забудови будинку - 134,52 м.кв
6. Будівельний об'єм будинку - 913,44 м.куб

Примітка

1. На данному листі креслень усі лінійні розміри дані в міліметрах
2. За умовну відмітку 0.000 проекту прийнято відмітку чистоті підлоги вітальні
3. Відомість внутрішнього опорядження приміщень дивитись на арк. АБ-21

ПЛАН 2-ГО ПОВЕРХУ



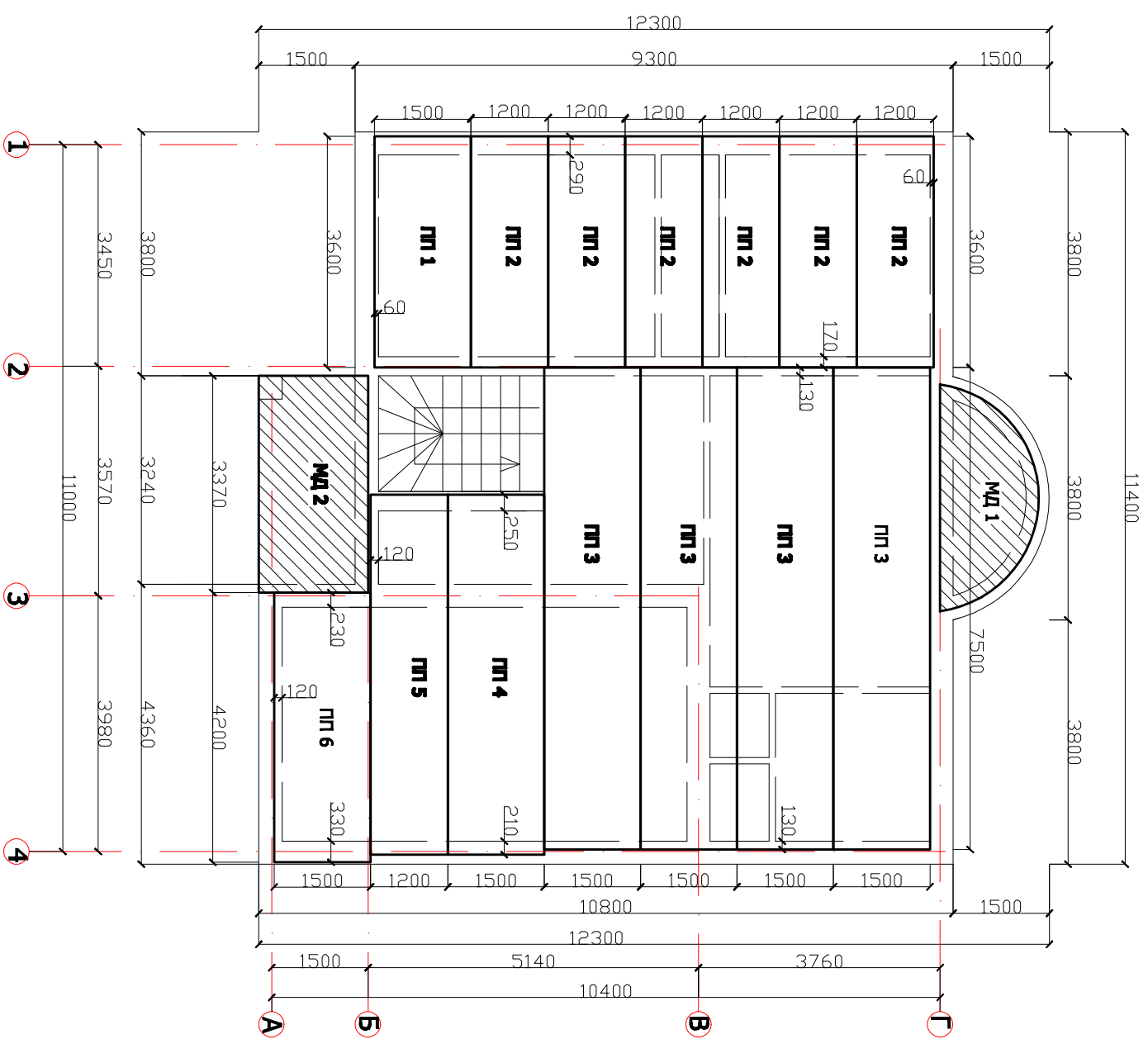
ЕКСПЛІКАЦІЯ ПРИМІЩЕНЬ 2-ГО ПОВЕРХУ

№ П/П	НАЙМЕНУВАННЯ	КІЛ-ТЬ М.КВ.	ПРИМІТКА
1	ХОЛЛ	16,39	
2	СТАЛБНЯ	13,69	
3	СТАЛБНЯ	14,63	
4	ЗАЛ	15,87	
5	САНВУЗОЛ	6,05	
6	ТАМБУР	2,25	
7	СТАЛБНЯ	22,93	
ЗАГАЛЬНА 2-ГО ПОВЕРХУ		91,81	

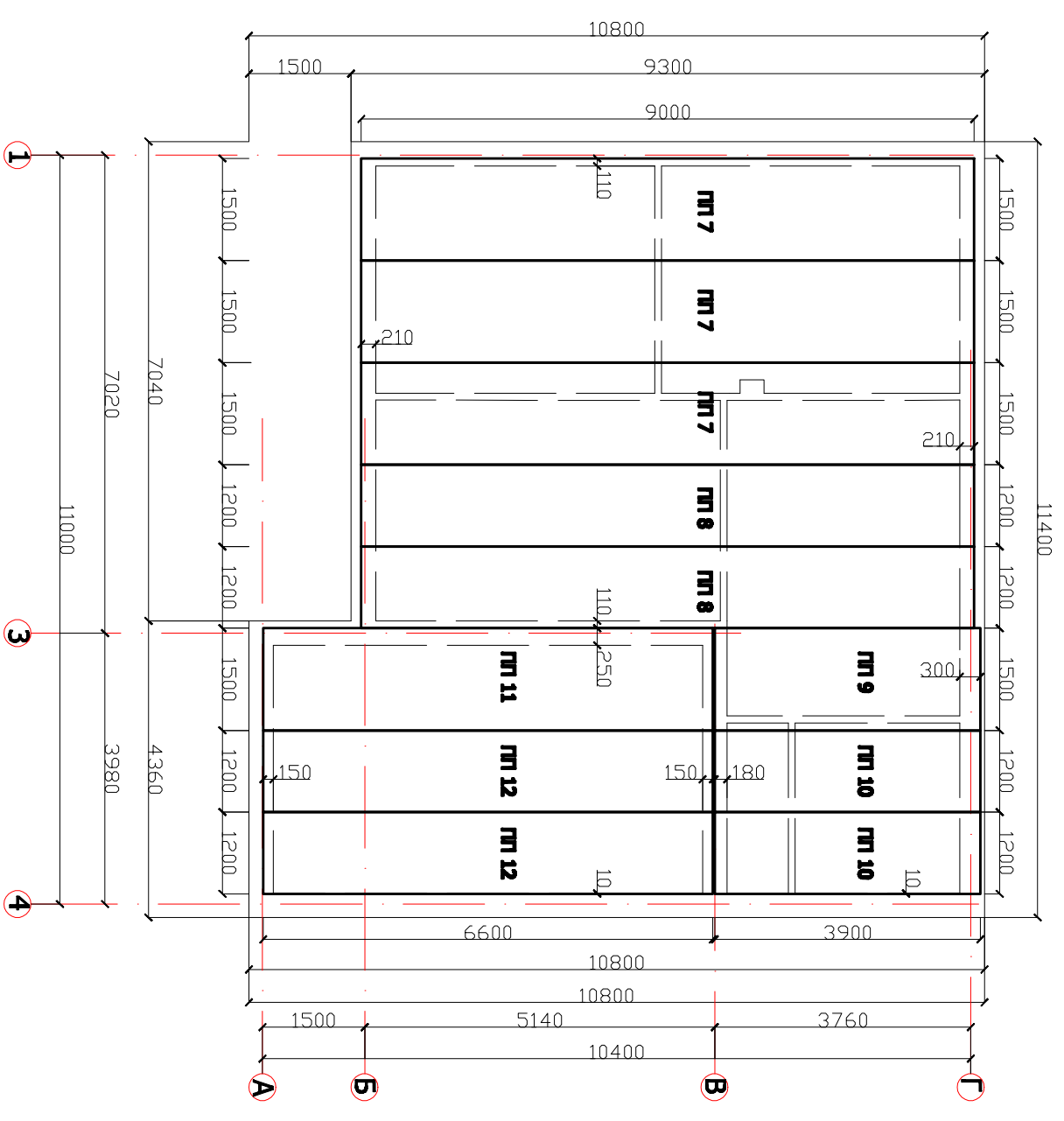
Основні техніко-економічні показники по індивідуальному житловому будинку

- | | |
|--------------------------------|----------------|
| 1. Загальна площа 1-го поверху | - 9 3,74 м.кв |
| 2. Загальна площа 2-го поверху | - 91,81 м.кв |
| 3. Загальна площа будинку | - 18 5,55 м.кв |
| 4. Житлова площа будинку | - 81,48 м.кв |
| 5. Площа забудови будинку | - 134,52 м.кв |
| 6. Будівельний об'єм будинку | - 913,44 м.куб |

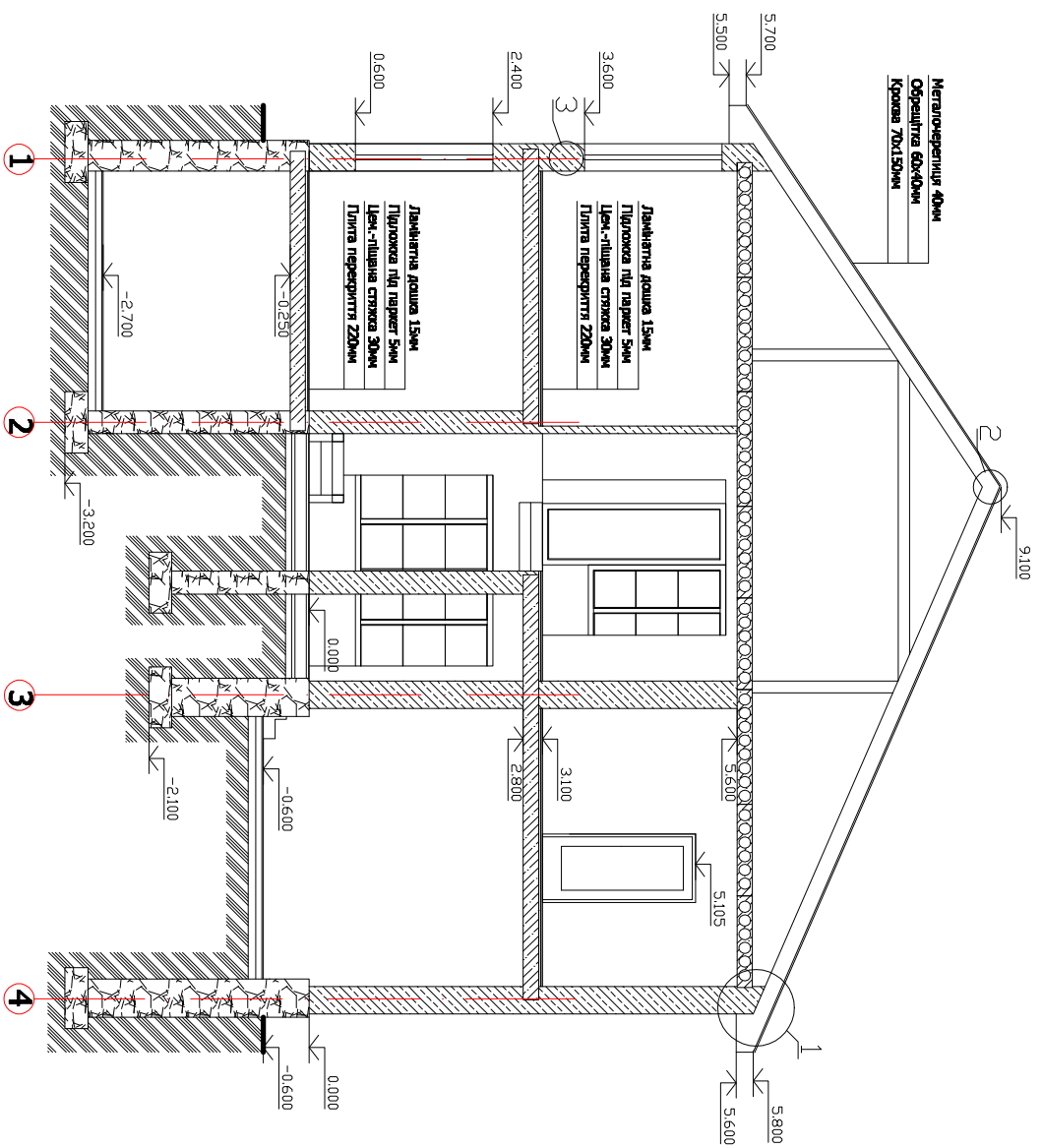
ПЛАН ПЕРЕКРЫТИЯ 1-ГО ПОБЕРХУ



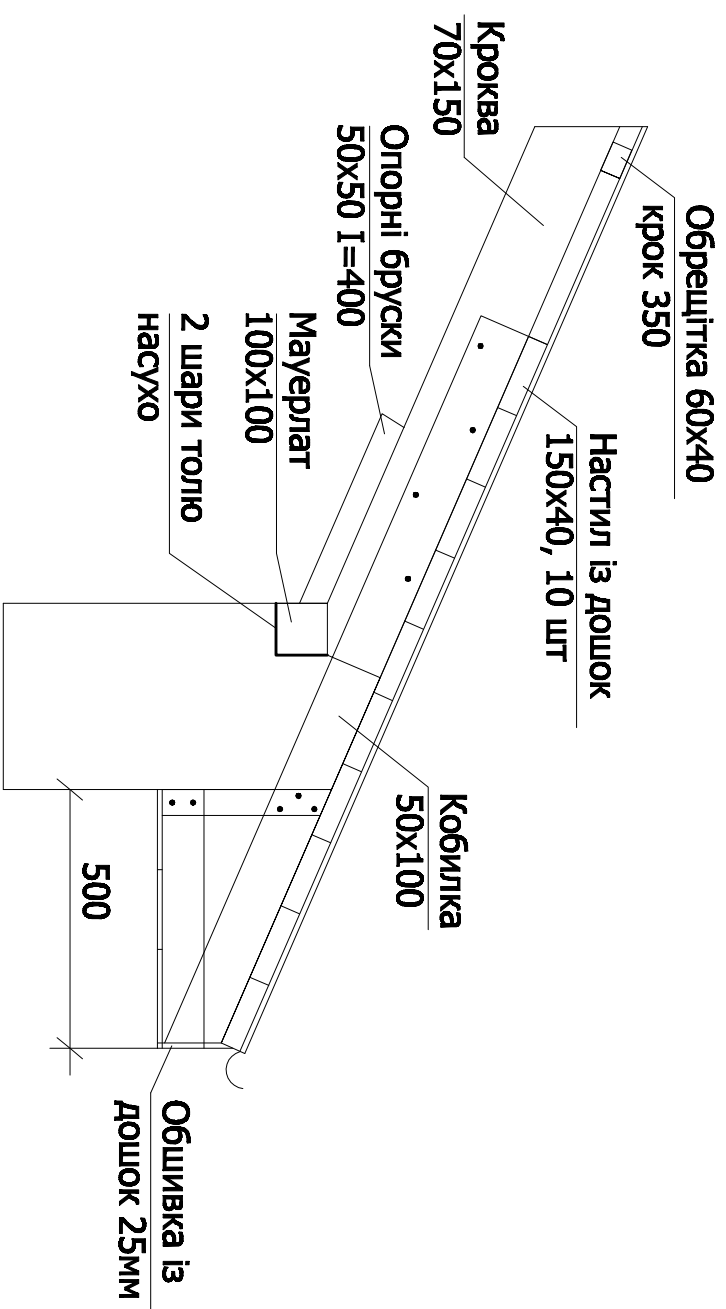
ПЛАН ПЕРЕКРЫТИЯ 2-ГО ПОБЕРХУ



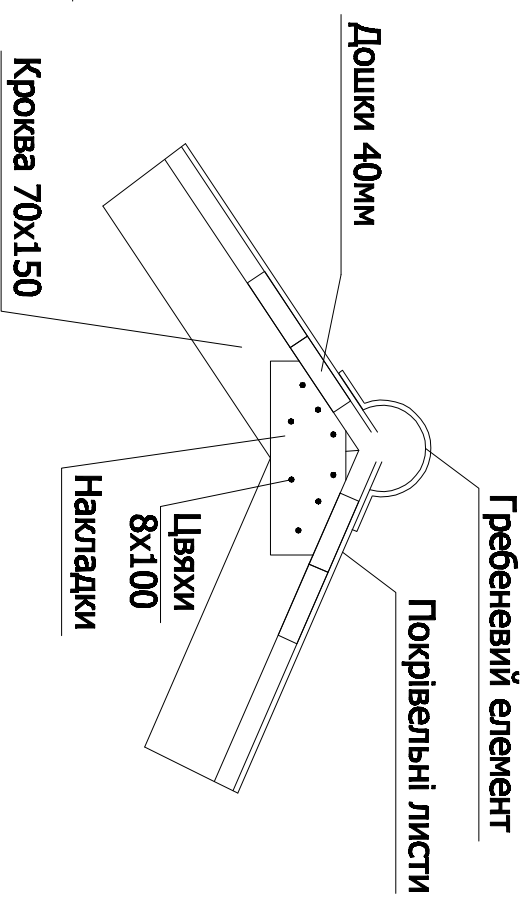
РОЗРІЗ 1-4



ФРАГМЕНТ ВУЗЛА 1

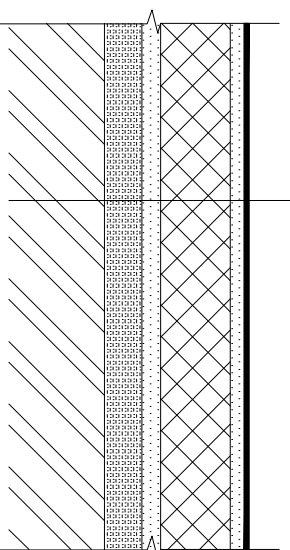


ФРАГМЕНТ ВУЗЛА 2



ЕКСПЛІКАЦІЯ ПІДЛОГИ В ВІТАЛЬНІ

ламінатна дошка	15
підложка під паркет	5
стяжка цементно-піщана	30
утеплювач керамзитовий	150
гідроізоляція	
бетонна стяжка	40
щебнева засипка	80
ущільнений ґрунт основи	



ФРАГМЕНТ ВУЗЛА 3

