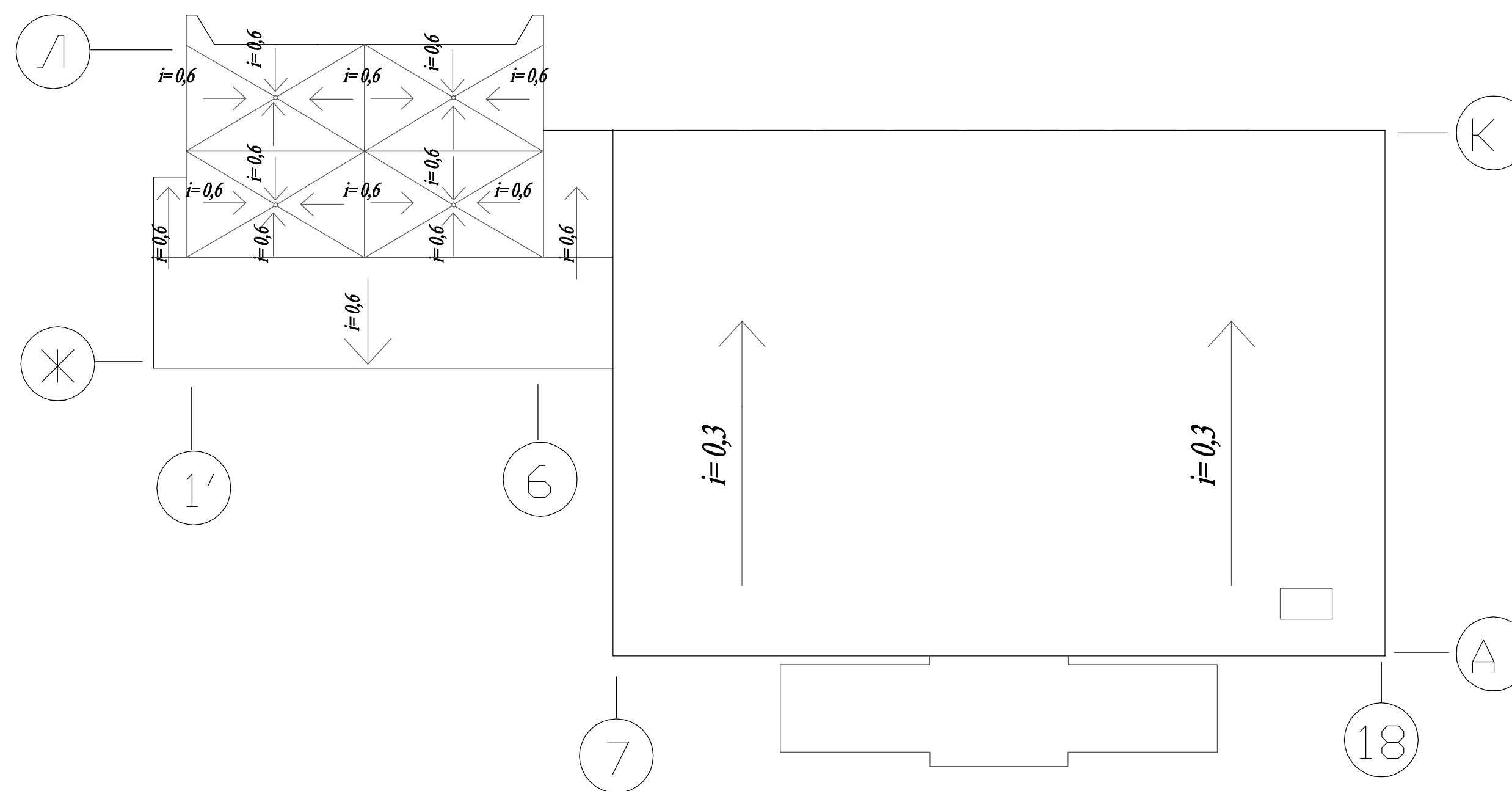
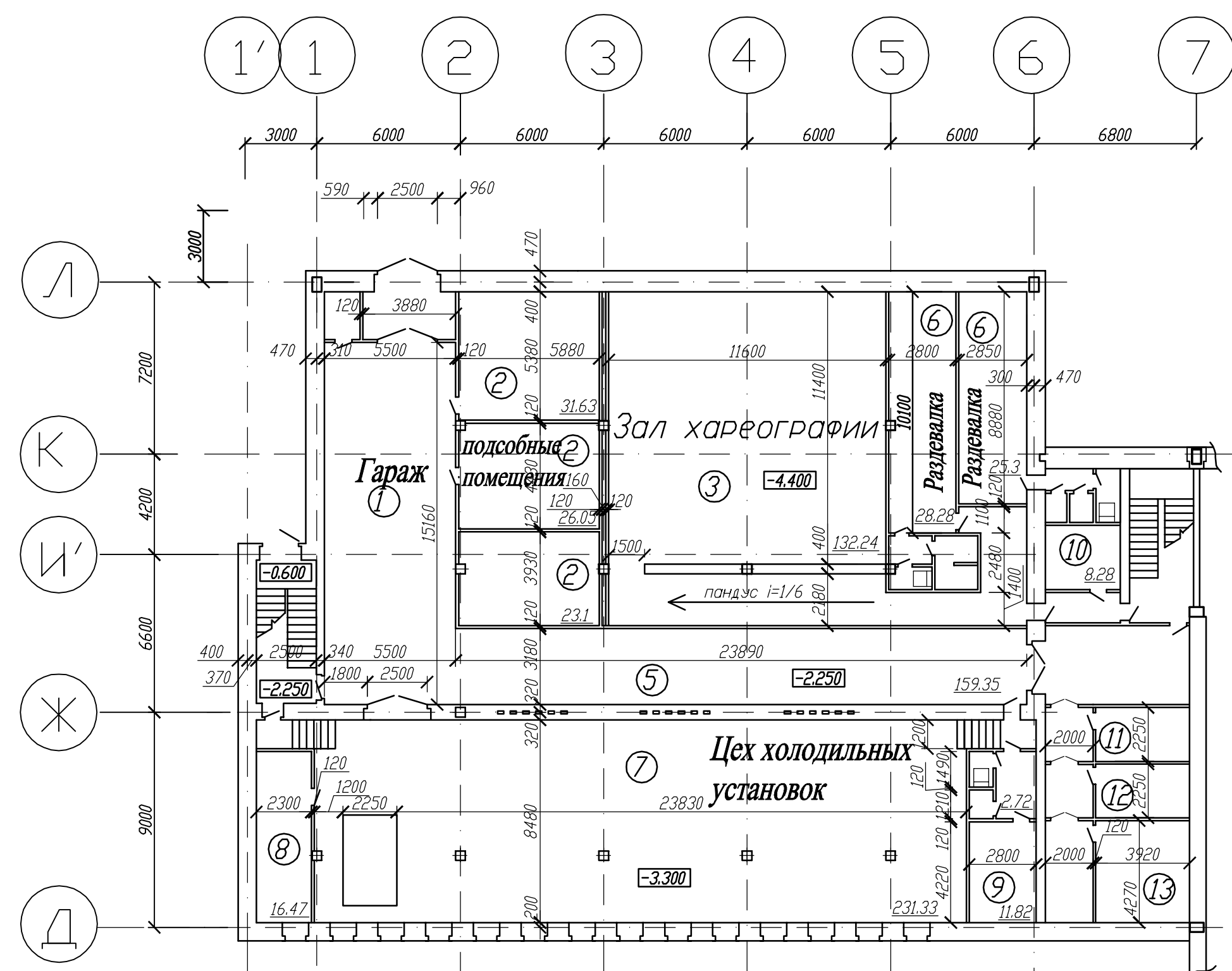
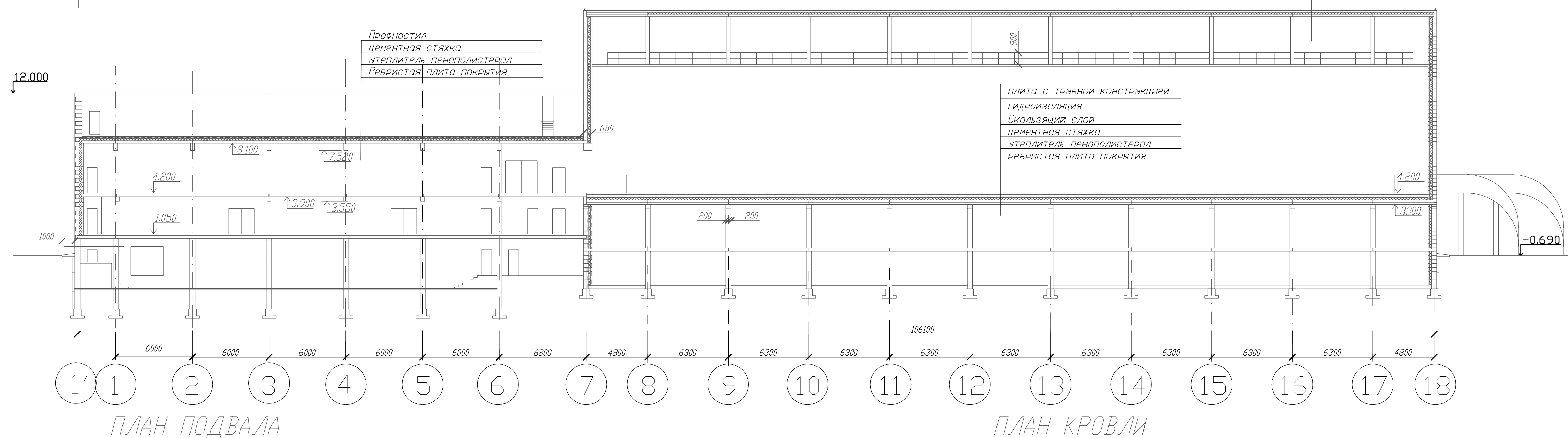
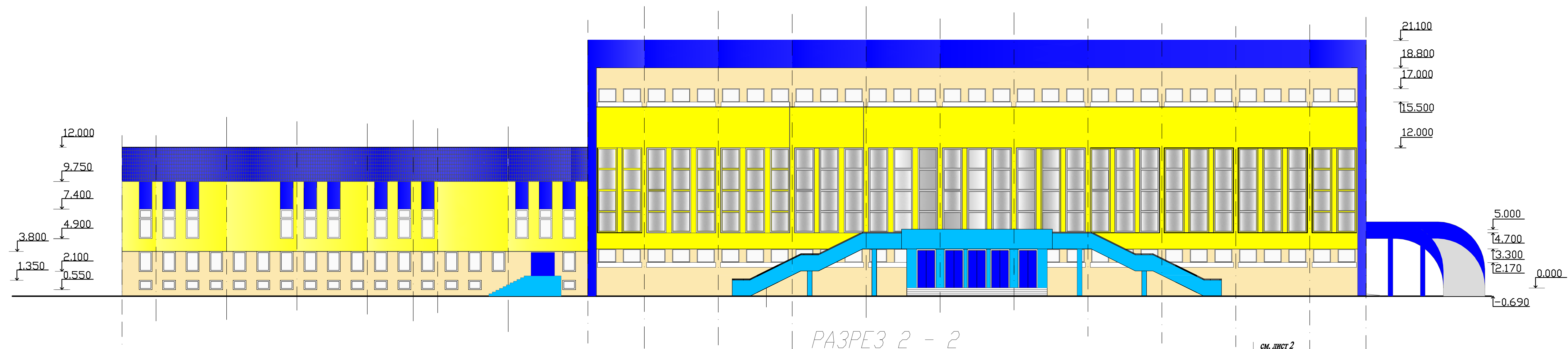
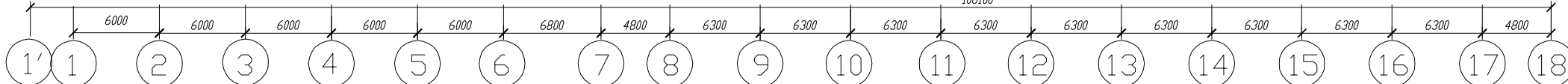


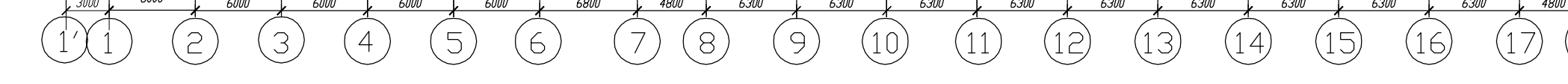
ФАСАД 1 - 18



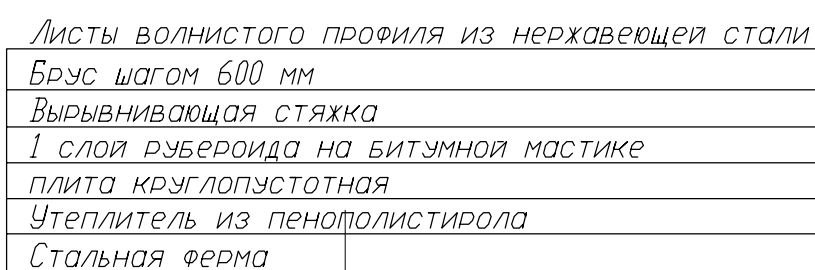
A horizontal number line with 18 numbered circles. The circles are labeled 1 through 18. A bracket below the line spans from circle 11 to circle 18, with the label "100,000" written below the bracket.



①' ① ② ③ ④ ⑤ ⑥ ⑦ ⑧ ⑨ ⑩ ⑪ ⑫ ⑬ ⑭ ⑮ ⑯ ⑰



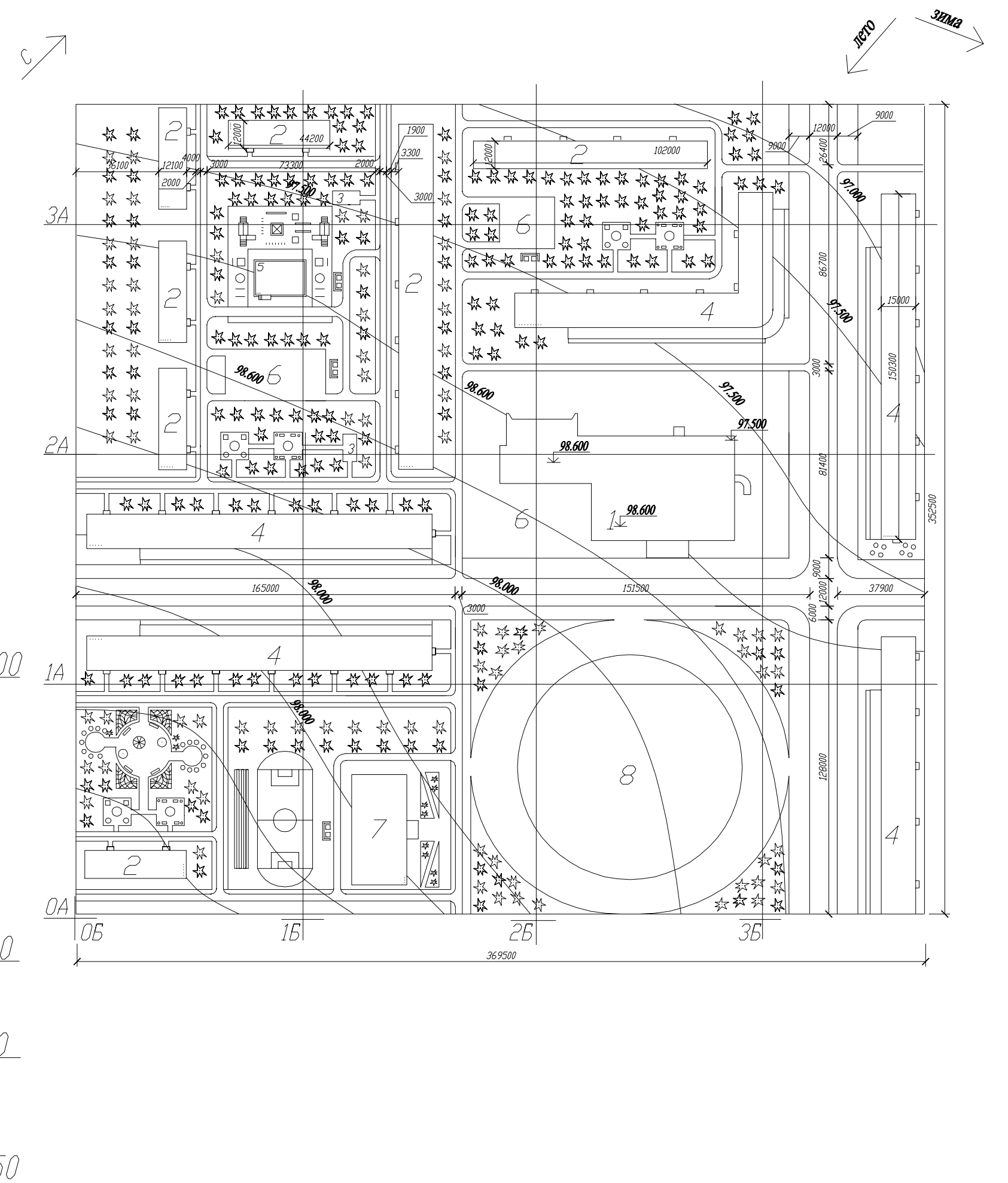
РАЗРЕЗ 1 - 1



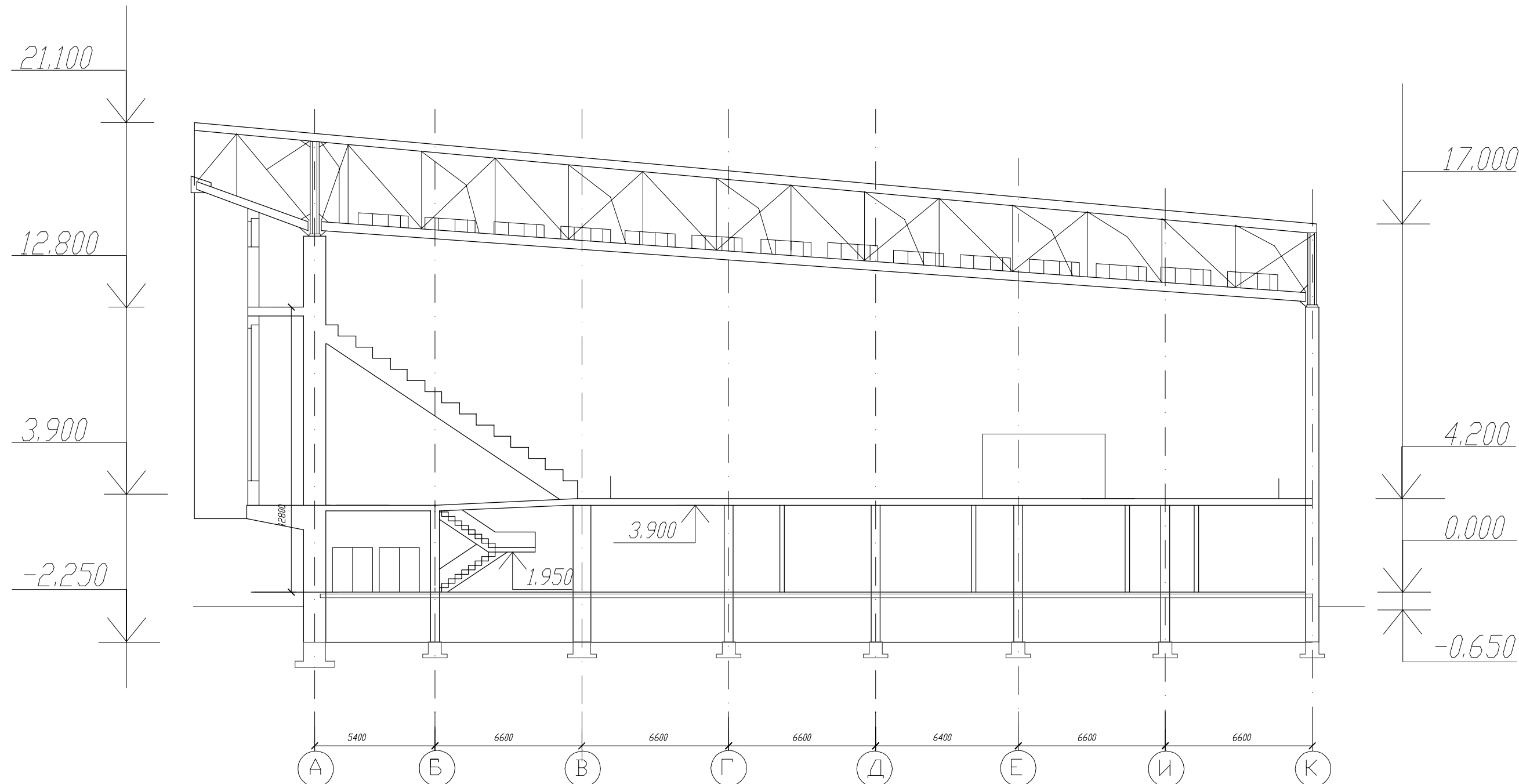
ЭКСПЛИКАЦИЯ

	НАИМЕНОВАНИЕ	Координаты
1	ПРОЕКТИРУЕМОЕ ЗДАНИЕ	1А 1Б 2А 2Б
2	ЖИЛОЕ ЗДАНИЕ	1А0Б 2А0Б 3А0Б 1А1Б 3А1Б
3	ХОЗЯЙСТВЕННАЯ ПЛОЩАДКА	3А 1Б
4	ЖИЛОЙ ДОМ С МАГАЗИНОМ НА 1-ОМ ЭТАЖЕ	1А0Б 2А2Б 3А0Б
5	ДЕТСКИЙ САД	2А0Б
6	АВТОСТОЯНКА	2А0Б 2А1Б
7	ШКОЛА	0А1Б
8	ЦЕНТРАЛЬНАЯ ПЛОЩАДЬ	0А2Б

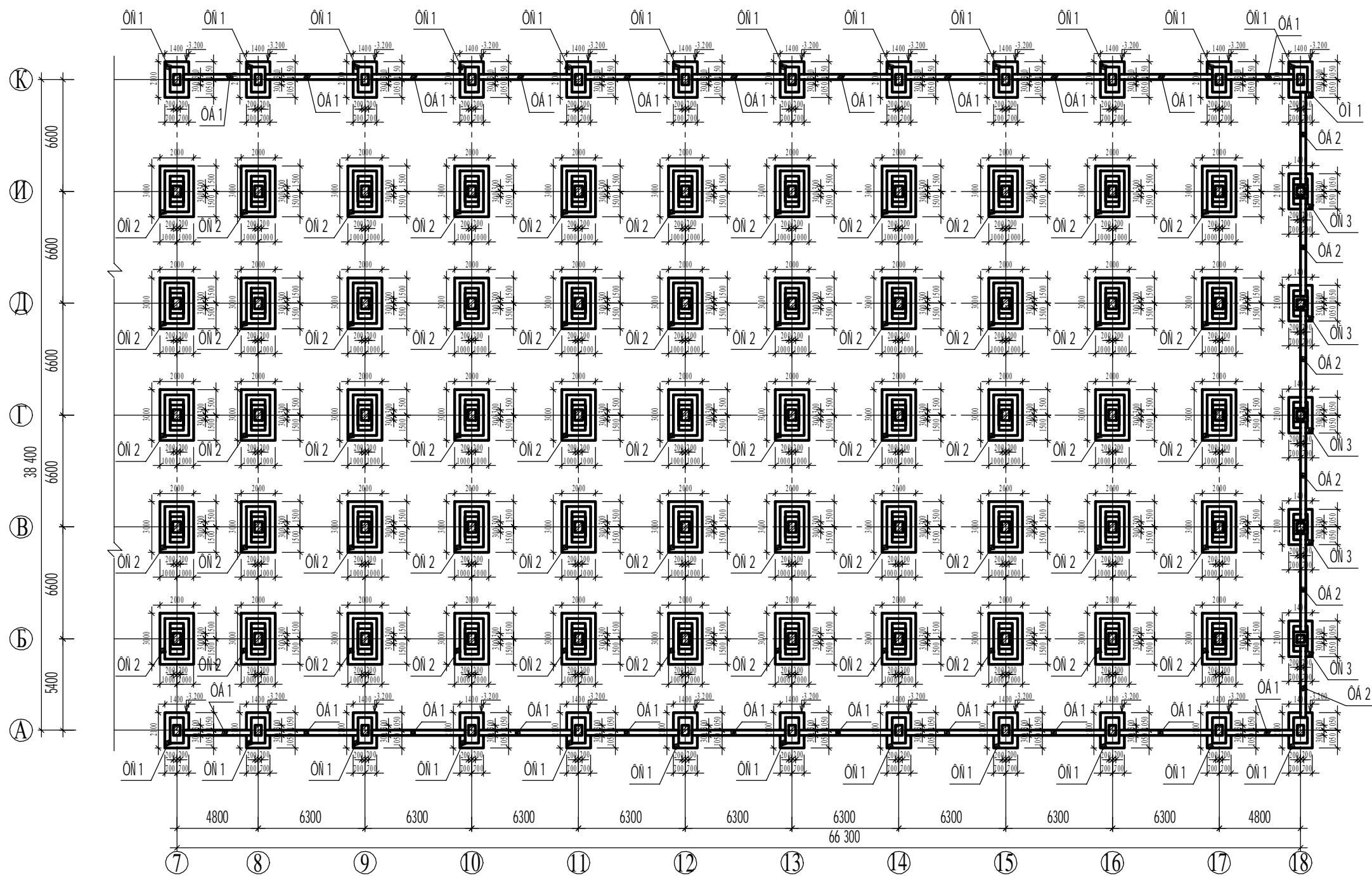
ГЕНПЛАН М 1:2000



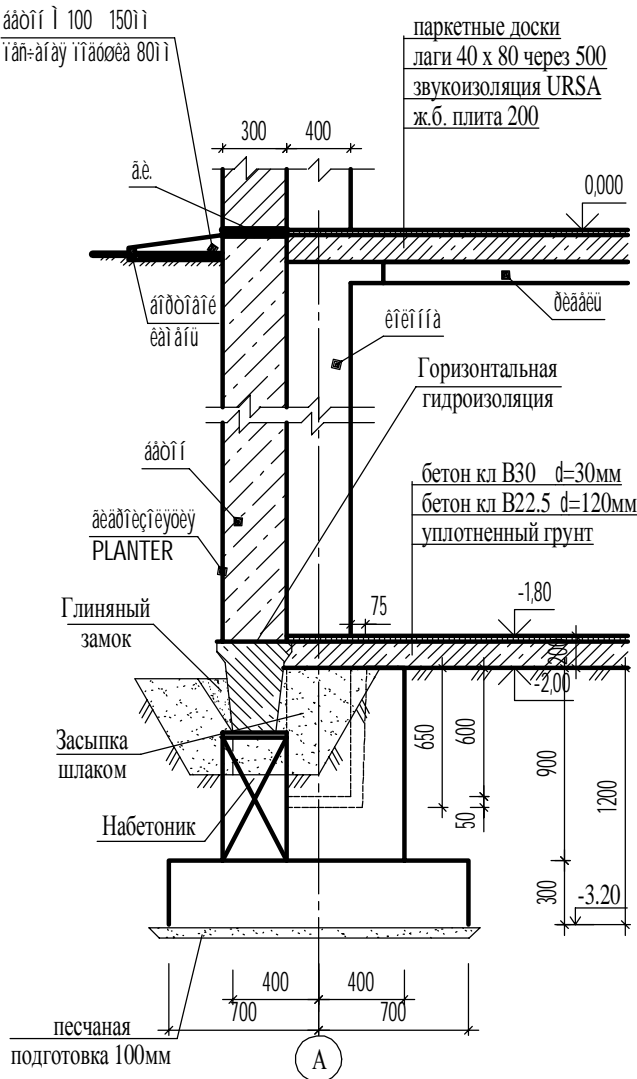
РАЗРЕЗ 3 - 3



ΝΟΙΑΙ Α ΔΑΝΙΤΕΙΤΑΙΕΒ ΝΑΙΔΙΟΥ ΥΕΑΙ ΑΙΟΤΑ Ι 1:200



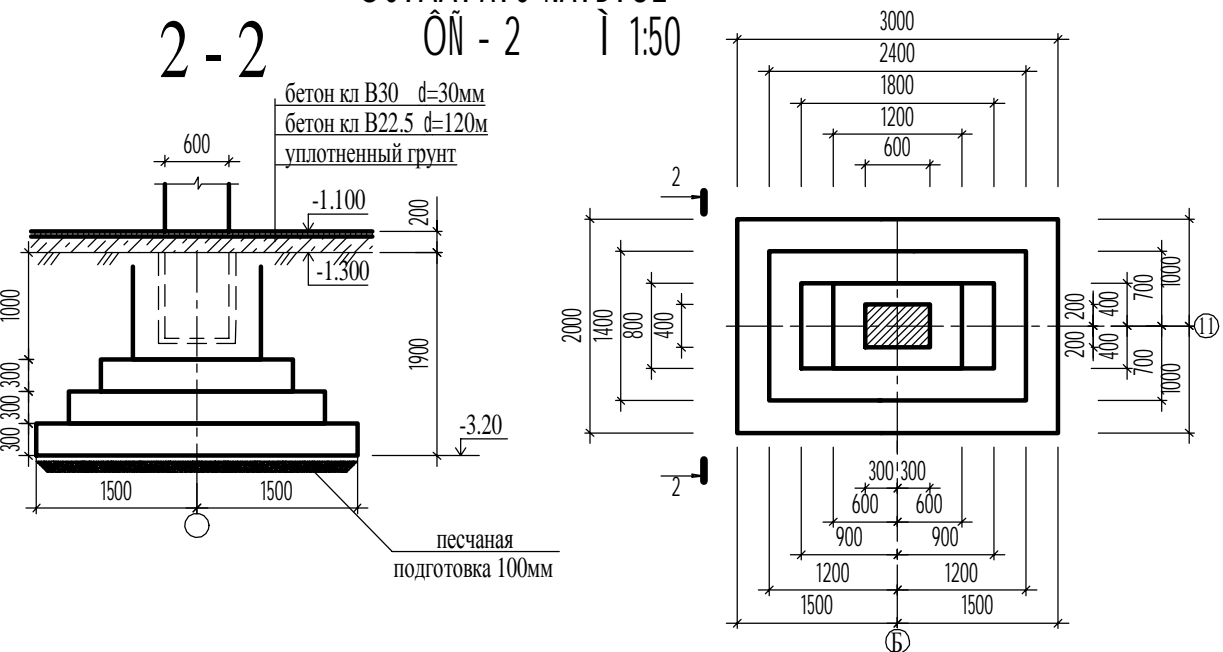
ΟΟΙΑΑΙ ΑΙΟ ΝΑΙΔΙΟΥ
ΟΝ - 1 Ι 1:25



СПЕЦИФИКАЦИЯ ЖЕЛЕЗОБЕТОННЫХ ИЗДЕЛИЙ

Поз.	Обозначение	Наименование	Кол.	Примеч.
Фундамент сборный				
ФС 1		ФС 1	24	4.710 м³
ФС 2		ФС 2	50	2.876 м³
ФС3		ФС 3	50	2.876 м³
Фундаментные балки				
ФБ 1	серия 1.415	ФБ 6 - 28	22	2.2 т
ФБ 2	серия 1.415	ФБ 6 - 29	12	1.9 т

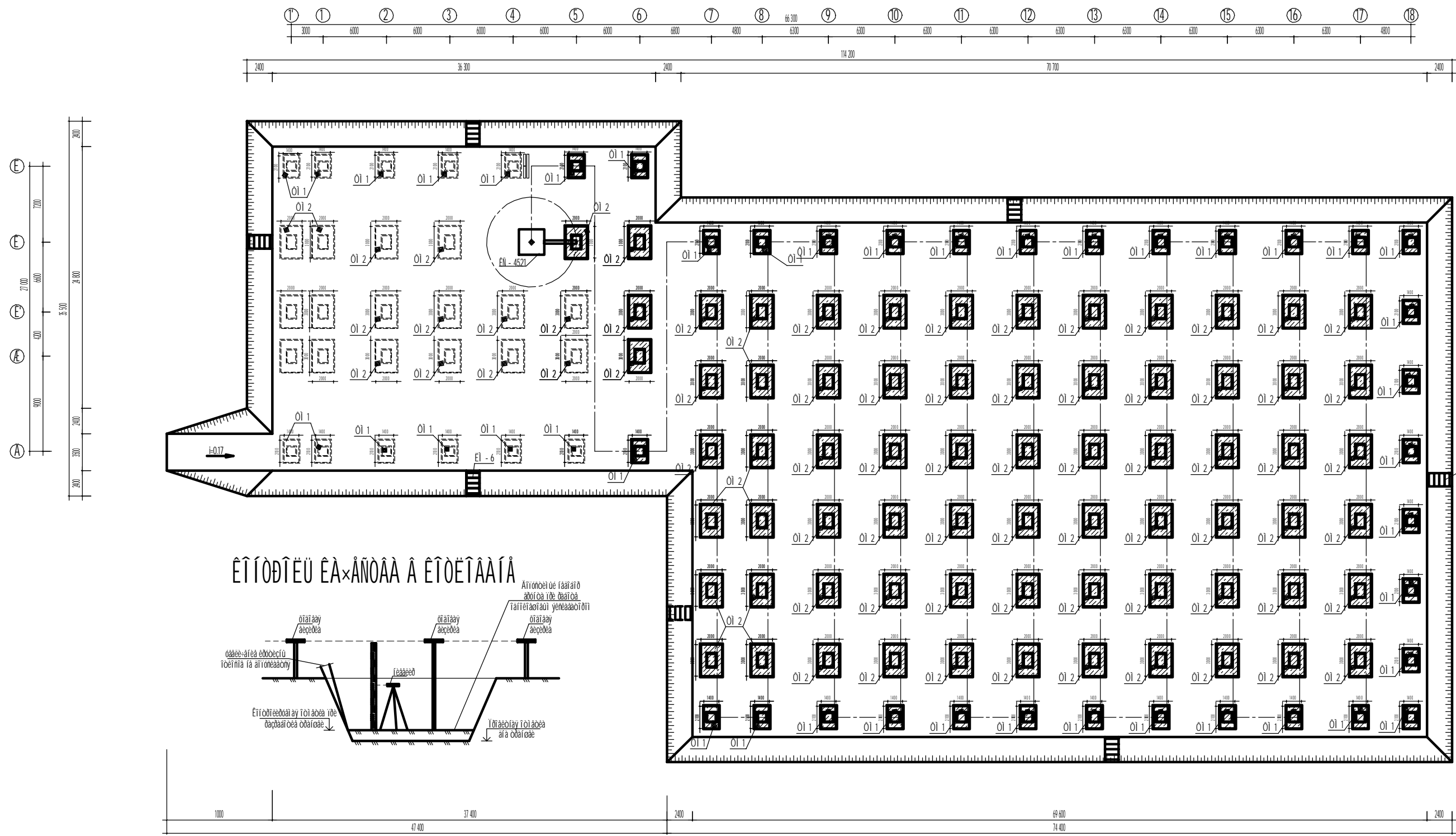
ΟΟΙΑΑΙ ΑΙΟ ΝΑΙΔΙΟΥ
ΟΝ - 2 Ι 1:50



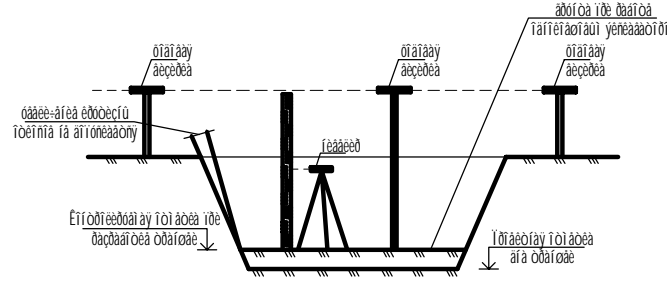
ПРИМЕЧАНИЯ

- Отметка чистого пола ± 0.00 соответствует абсолютной отметке 98.60м
- Фундаменты запроектированы железобетонные стаканного типа в соответствии с СНиП 2.02.01 - 83*
- На плане фундаментов даны отметки низа подошвы фундаментов. Набетонки выполнить из бетона М - 100, класса В7.5
- Горизонтальную гидроизоляцию выполнить из слоя цементного раствора состава 1:2, уложенного поверх фундаментных балок и набетонки на отметке -0.03м.
- Зазоры между торцами фундаментных балок и фундаментами больше 50мм заполнить бетоном М - 100 класса В7.5, меньше 50мм цементным раствором М - 150. Таким же раствором выполнить подливку под опоры фундаментных балок.
- Основанием под фундаменты служат суглинки с $E=150 \text{ кгс/см}^2$, $\sigma=0.12 \text{ кгс/см}^2$, $j=8^\circ\text{C}$
- Песчаная подготовка под фундаменты - 50мм.
- Отметка низа подошвы всех фундаментов -3.20м.

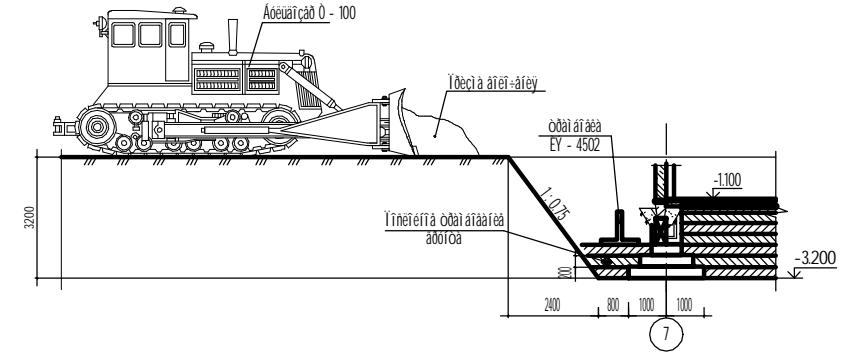
ΝΟΔΙ Α ΟΝΟΑΙΤΑΕΕ ΤΙΑΕΟΑΕΕ, ΑΔΙ ΑΙ ΑΟΟΔΙΥΟ ΝΑΟΙΕ Ε ΑΑΟΙΤΕΔΙΤΑΑΙΕΑ Ι ΤΙΤΕΕΟΙΤΑΙ ΟΟΙΑΑΙ ΑΙΟΑ Ι 1:200



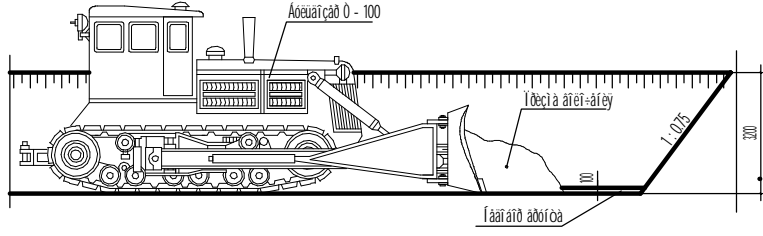
ΕΙΤΙΟΔΙΕΥ ΕΑΧΑΝΟΑΑ Α ΕΙΟΕΙΤΑΑΙΑ



ΝΟΔΙ Α ΤΑΔΑΟΙΤΕ ΧΑΝΟΙΕΕ ΕΙΟΕΙΤΑΑΙΑ Ι 1:100



ΝΟΔΙ Α ΔΑΧΔΑΙΤΟΕΕ ΙΑΑΙΤΑΙΔΑ ΑΔΟΙΟΑ Α ΕΙΟΕΙΤΑΑΙΑ Ι 1:100



ΝΙΑΟΕΟΕΕΑΟΕΒ ΤΙΕΟΑΕΕ

Τάδα	Δαχδαιτ	Ερε-αοαί οο	Τερταία ι
U1	3400 0 300	655	66810
U2	1000 0 1600	524	88840
Ταυαά ερε-αοαί		1179	
Ταυαά τεταυαά			150650

ΙΔΕΙ ΑΧΕΒ
1. Τοι άοα ρεχα τταοαο οοααί άοαί ΟΙ-1 ε ΟΙ-2
2. Οτα εατα ΕΝ - 4521

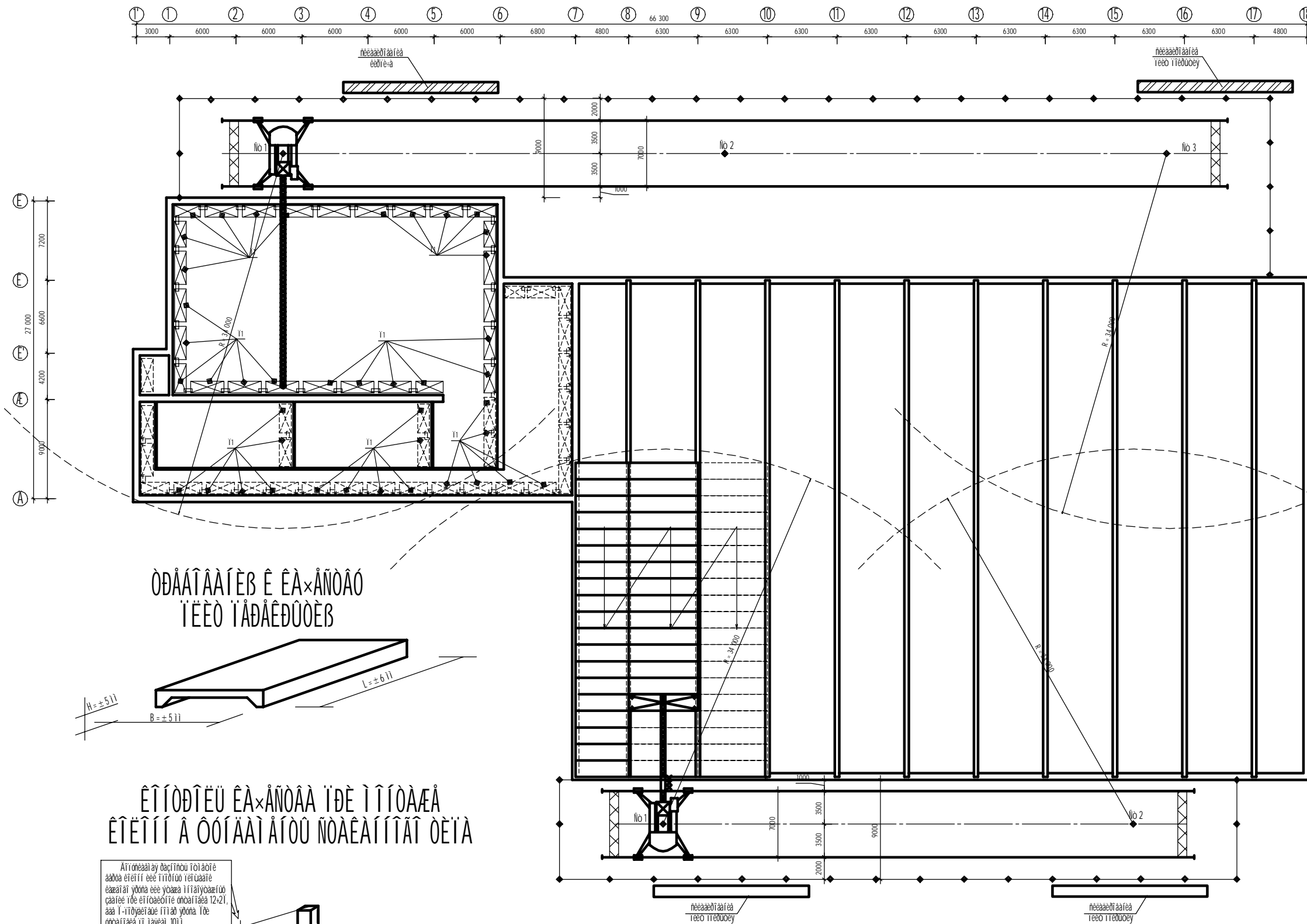
A horizontal number line starting at 0 and ending at 66,000. Major tick marks are labeled every 3,000 units: 0, 3000, 6000, 9000, 12000, 15000, 18000, 21000, 24000, 27000, 30000, 33000, 36000, 39000, 42000, 45000, 48000, 51000, 54000, 57000, 60000, 63000, 66000. Above the line, circled numbers 1 through 18 are placed at the following positions: 1 (0), 2 (3000), 3 (6000), 4 (9000), 5 (12000), 6 (15000), 7 (18000), 8 (21000), 9 (24000), 10 (27000), 11 (30000), 12 (33000), 13 (36000), 14 (39000), 15 (42000), 16 (45000), 17 (48000), and 18 (51000). The number 66,000 is written above the line between 8 and 9. The number 48,000 is written below the line at the end.



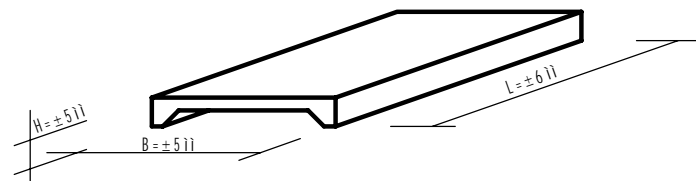
ÒÝÌ ÌÐÎÅÒÀ

Γαλιλῆα τῆς ἀρετῆς	Χαίρειν ὁ δαδὸν
ὁ γὰρ ἐπεσκέψατο δαδὸν	84 νῆαρ
ὁδοῖς αἰνῶν δαδὸν	0029 -ἀει[τ.]
ἡ ἀνάστασις τοῦ δαδὸν	063 δῶ[τ.]

ȦĖĖĖ - ŃŃĖĖ Ė ĖĖĖĖĖĖĖĖ ĖĖĖĖĖĖ ĖĖĖĖĖ Ė 1:200

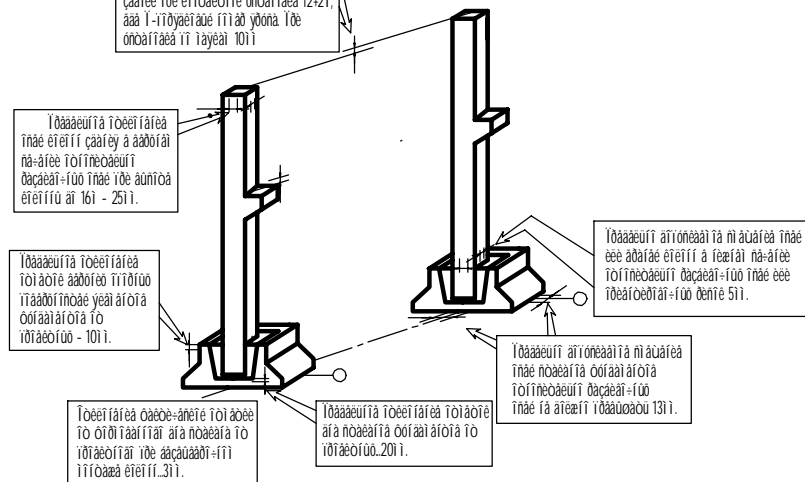


ÒÐÅÃÎÃÃÎÈÈ Ê ÊÀ×ÃÑÕÃÕ
 ÌËÈÒ ÌÃÐÃÊÐÕÒÈÈ



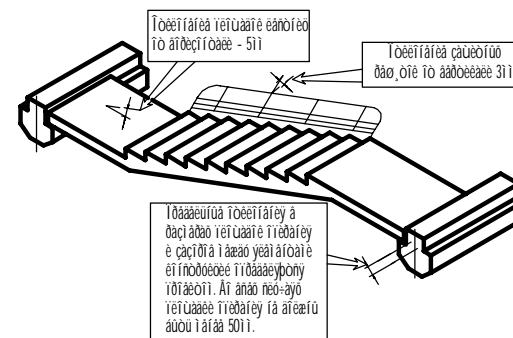
ÊÎÔÔÏËÛ ÊÀ×ÃÑÕÀÀ ÎÐÈ ÎÎÎÕÀÆÃ
ÊÎÊÎÎÎ Â ÔÔÎÀÀÎÃÎÕÛ ÑÕÀÆÃÎÎÎÃÎ ÒÈÎÀ

Ationeaay dacinow iolaoie
aadoo eteiri eee tiidifoo ietuaie
eawarai yona eee yoaie iitayoaie
caatee ide etioaeoite onoaritaa 124
aaa i-tioayaeue iilao yona ide
onoaritaa ii iayei 10ii



ÊÎÍÒÐÎËÛ ÊÀ×ÃÑÕÀÀ ËÃÑÕÍË×ÎÊ ÌËÛÀÀË

Ónoaíraa eanóre-iúo ladóae aieeia ióteáiaeeouny
nóao i ióteáia i iieiaiea i i óaeeai-iúo iúny n
aúaeiee i i óeaei, íaían, íúoi ía i iioeaiúe yeaíaióu.
I iónoóie aóóóóíaeo eanóieo aieeíu aúóu nóóíat
aóteííóaeaiú, íaoeíúo - eíáóu eeeíí 1-2k aey nótea
aóíínoóíóu áia.

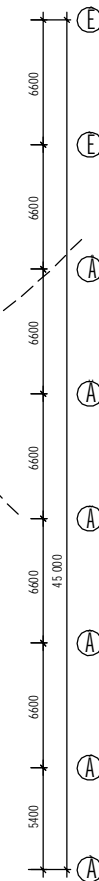
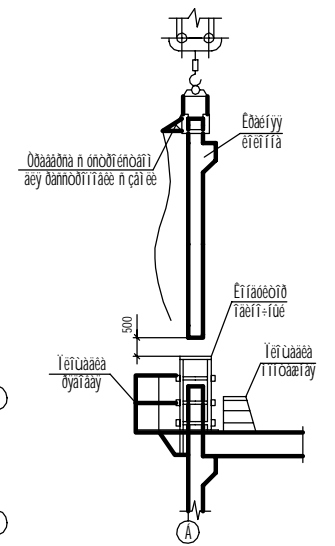


Teoriile teoretice ale
 teoriei teoretice - 511

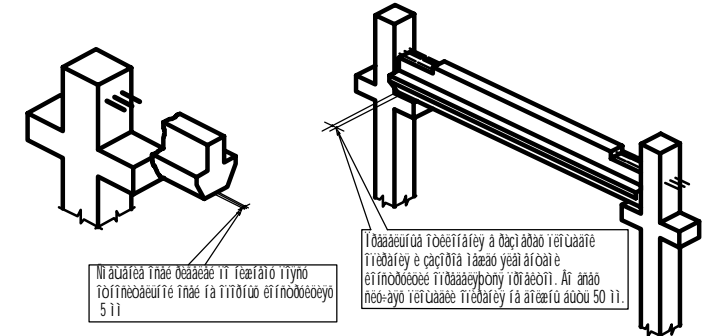
Teoriile teoretice ale
 teoriei teoretice 311

Istadeauria ioteitäre a
daci dabo iet uasie Tiedarey
e caciöia laao yeatäfoale
ei rindoeoe ti daaeypno
iotäcöfi. Ai anao neo-ayo
iet uase tiedarey fa atefü
aobu lafaä 501.

ÎÎÎÒÀÆ ÊÊÊÎÎ ÎÐÈ ÎÎÎÛÈ
 ÎÄÊÎ×ÎÎÄ ÊÎÎÄÖÊÎÐÀ Î 1:100

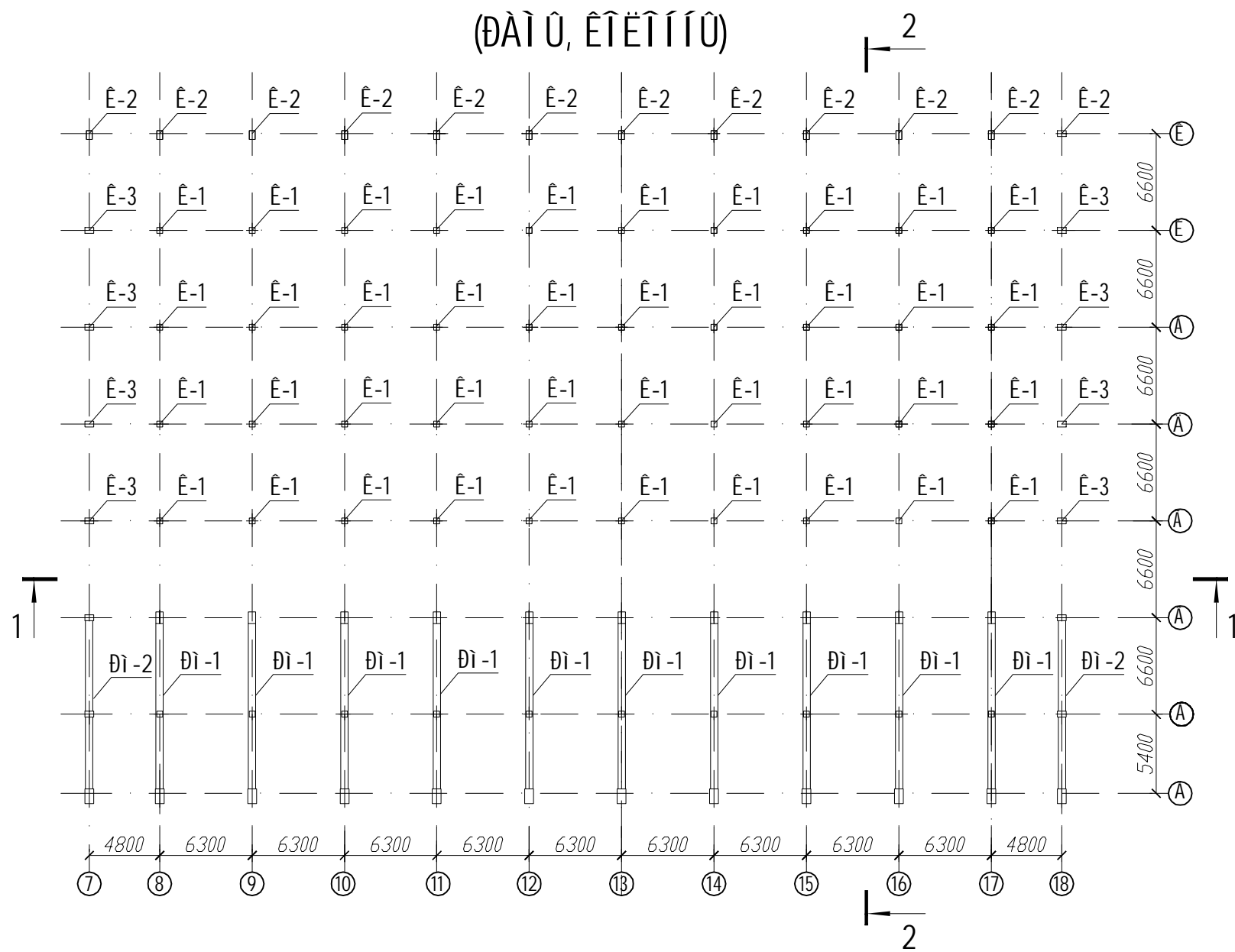


Αἰτίον ἐῖς τὸ ἐεῖς αἶς ἰδὲ
ἰτίον αἶς δὲ αἶς

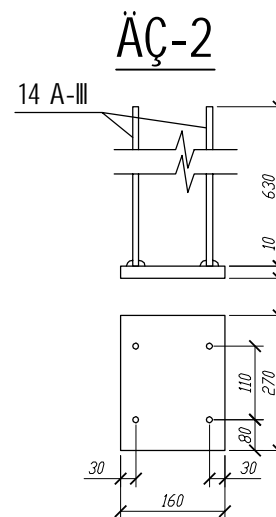
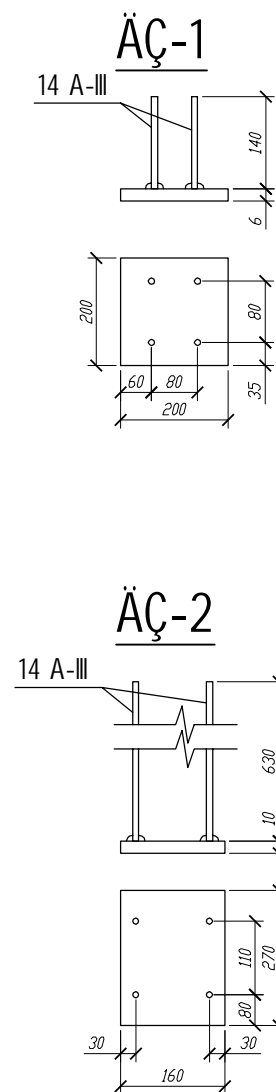
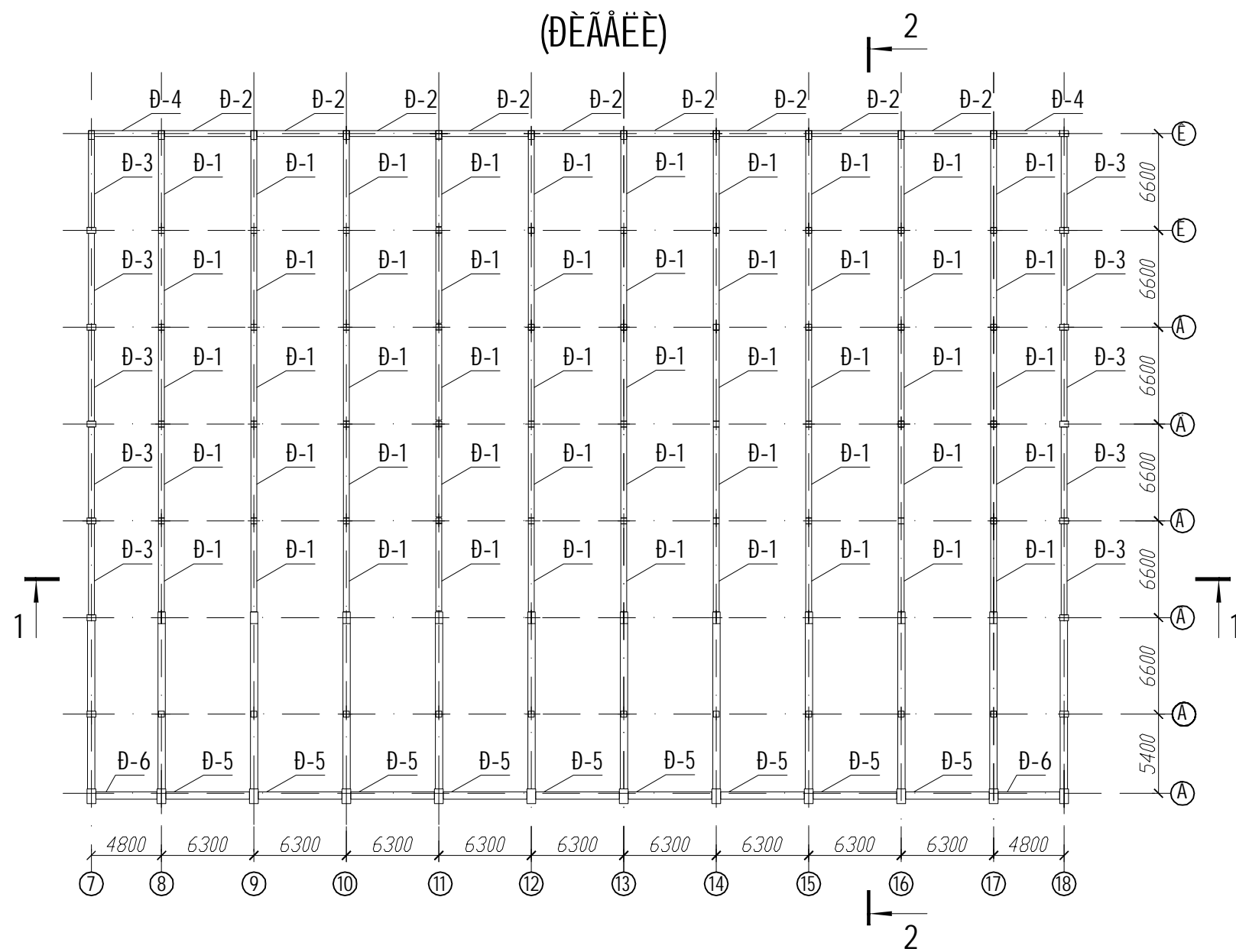


11. auaarea inae deaadea ii teaaiaa iyno
 iorinaeaurie inae fa iitioru eiinobeeyo

ΝΟΙΑ Α ΔΑΝΙΤΕΤΑΙΕΣ ΥΕΑΙ ΑΙΟΤΑ ΕΑΔΕΑΝΑ
(ΔΑΙ Ο, ΕΤΕΤΙΤΟ)



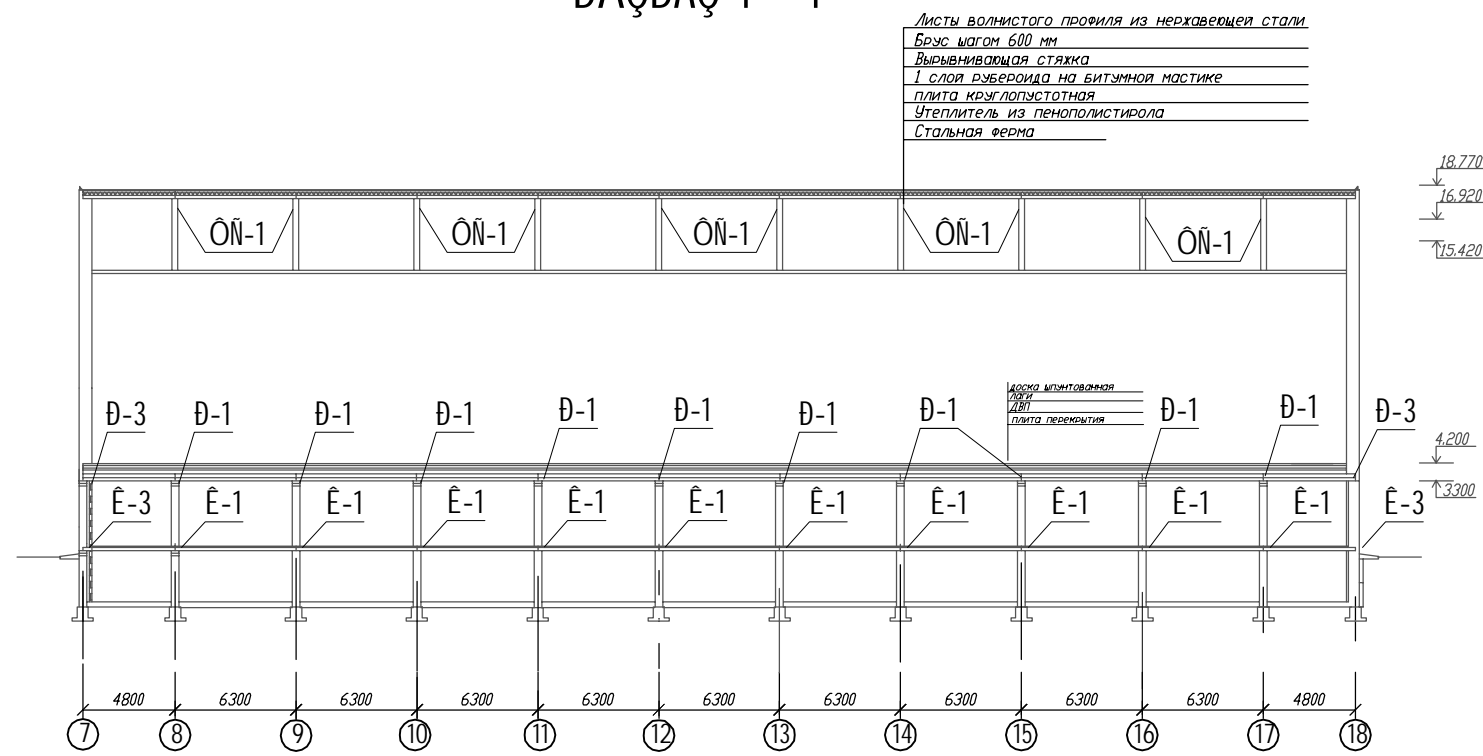
ΝΟΙΑ Α ΔΑΝΙΤΕΤΑΙΕΣ ΥΕΑΙ ΑΙΟΤΑ ΕΑΔΕΑΝΑ
(ΔΕΑΔΕΕ)



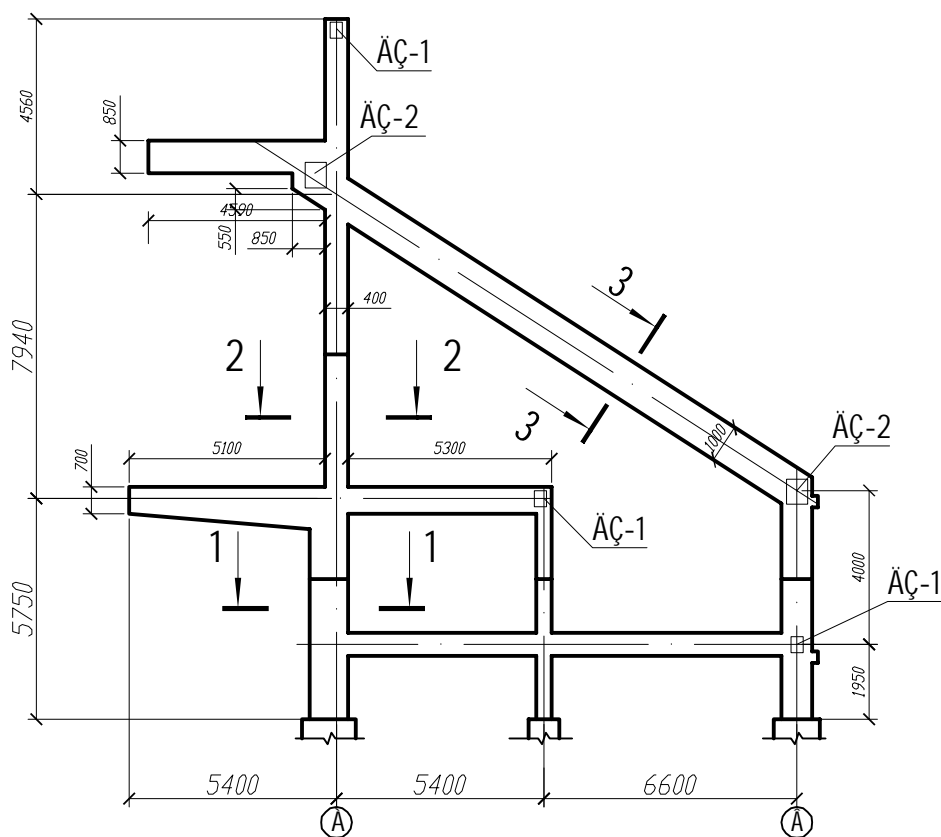
ΝΙΛΟΕΟΕΕΑΟΕΒ ΥΕΑΙ ΑΙΟΤΑ ΕΑΔΕΑΝΑ

Ι δέα, ιτç	Ιαιçíα-άíεá	Ιαιáíííαíεá	Έíε.	Ι áíííα áá,έá	Ίόει á-áíεá
		Υεáí áíóó εáδεáíα			
		Έíεíííó			
E-1	1.020-1/831	Έíεíííá E-1	40		
E-2	Όí æá	Έíεíííá E-2	15		
E-3	Όí æá	Έíεíííá E-3	12		
		Δαί ú ίíííέεοíóá			
DI-1	Έεíó	Δαί á ίíííέεοíáγ DI-1	10		
DI-2	Όí æá	Δαί á ίíííέεοíáγ DI-2	2		
		Δεááεú			
D-1	1.020-1/833-7	Δεááεú ΔΑΊ 4.68-70ΑóV	120		
D-2	Όí æá	Δεááεú ΔΊΊ 4.63-70ΑóV	21		
D-3	Όí æá	Δεááεú ΔΊΊ 4.68-70ΑóV	6		
D-4	Όí æá	Δεááεú ΔΊΊ 4.48-70ΑóV	6		
D-5	Όí æá	Δεááεú ΔΊΊ 4.63-70ΑóV	9		
D-6	Όí æá	Δεááεú ΔΊΊ 4.48-70ΑóV	2		
		Οáðí ú			
ON-1	Έεíó	Οáðí á ON-1	10		

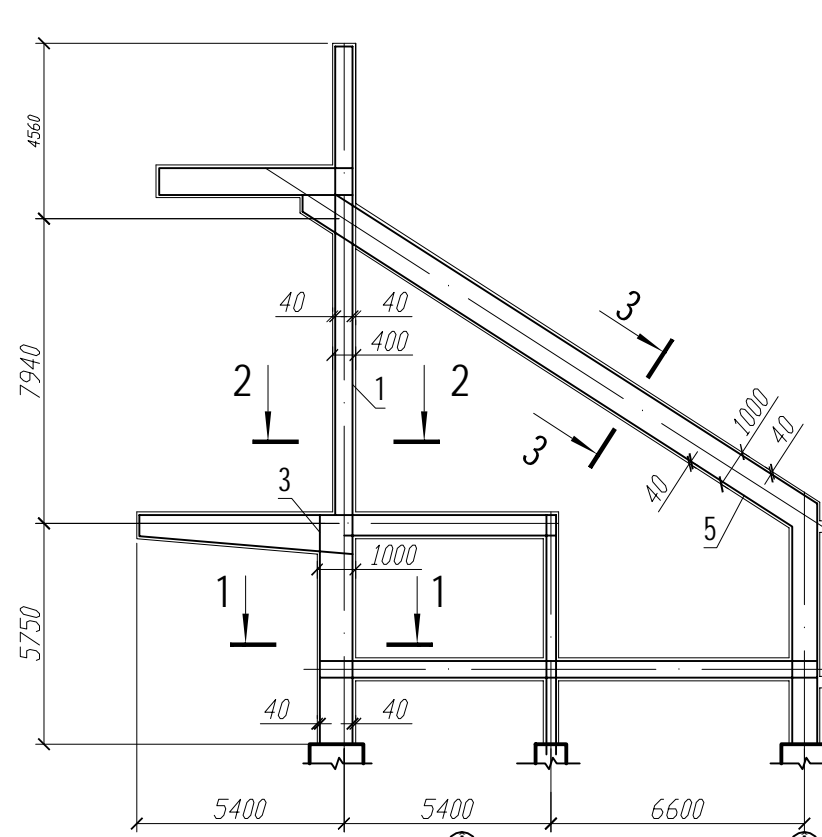
ΔΑÇΔΑÇ 1 - 1



ΤΥΑΕΟΑΙ×ΤΥΕ×ΑΔΟΑΕ
æ/á δαί ú DI-1



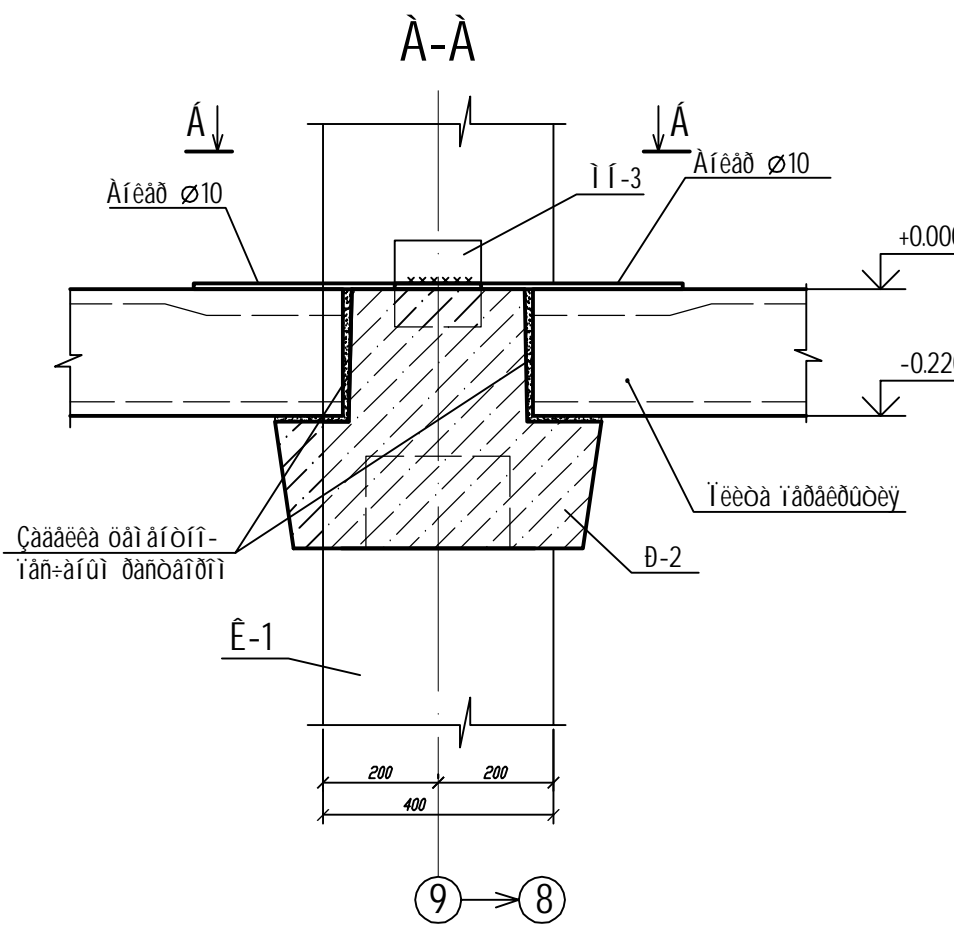
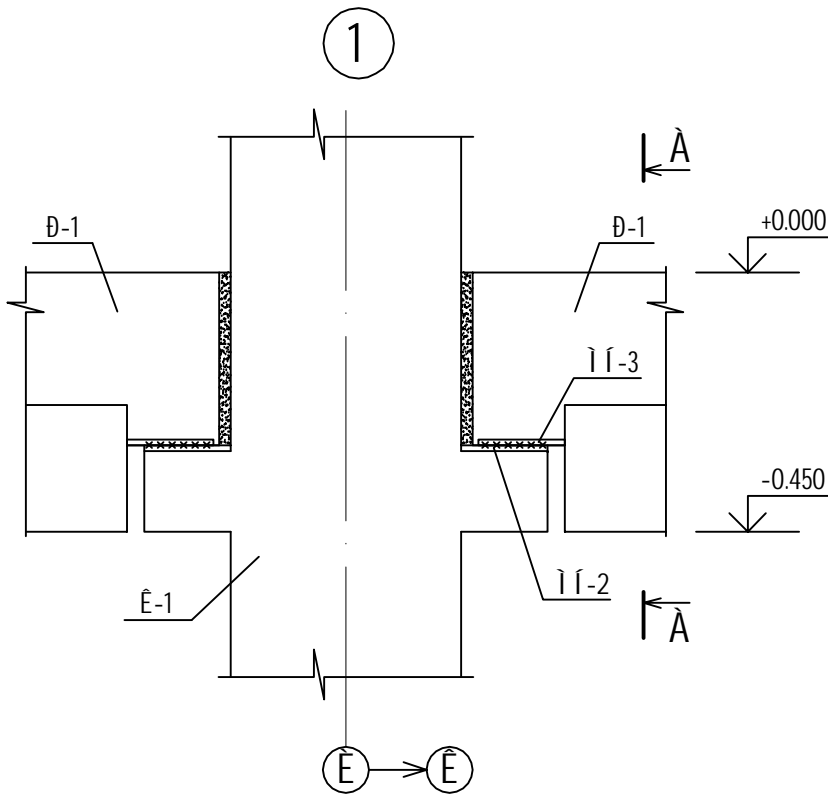
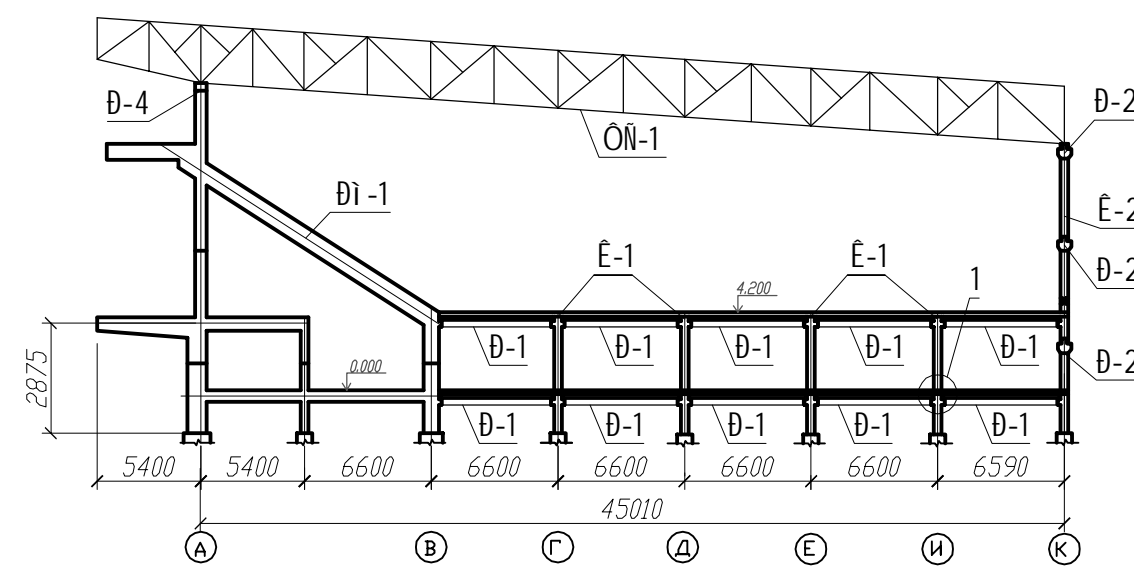
ΝΟΙΑ Α ΔΑΙ ΕΔΤΑΑΙΕΒ
æ/á δαί ú DI-1



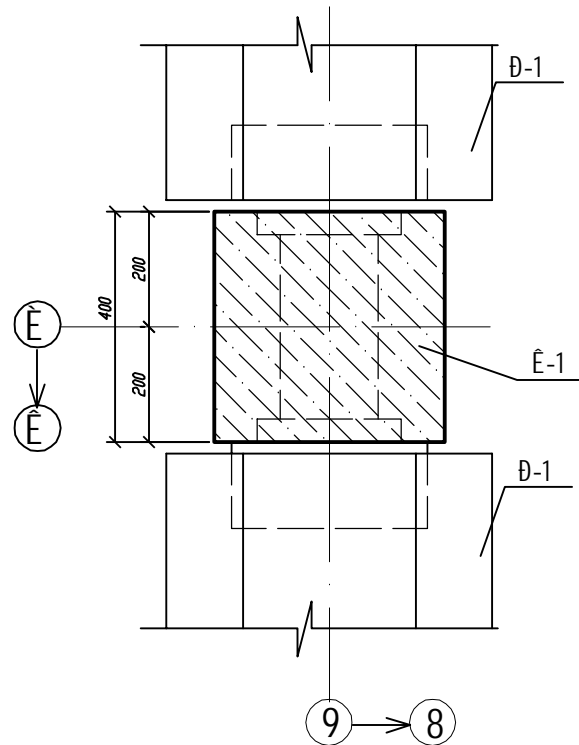
ΝΙΛΟΕΟΕΕΑΟΕΒ

Ιτç	Ιαιçíα-άíεá	Ιαιáíííαíεá	Έíε.	Ι áíííα áá,έá	Ίόει á-áíεá
DI-1	Έεíó	Δαί á DI-1			
		Αáοáεé			
1	ΑΊΝΟ 5781-82	φ16 A-III ΑΊΝΟ 5781-82 L=6200	8	9.78	
2	ΑΊΝΟ 5781-82	φ10 A-I ΑΊΝΟ 5781-82 L=2020	40	1.25	
3	ΑΊΝΟ 5781-82	φ16 A-III ΑΊΝΟ 5781-82 L=3450	4	5.44	
4	ΑΊΝΟ 5781-82	φ10 A-I ΑΊΝΟ 5781-82 L=1430	10	0.88	
5	ΑΊΝΟ 5781-82	φ28 A-III ΑΊΝΟ 5781-82 L=15050	10	36.3	
6	ΑΊΝΟ 5781-82	φ12 A-I ΑΊΝΟ 5781-82 L=2070	192	1.84	
		Έçááεéγ			
AÇ-1	Έεíó	Αáοáεú çáεεááíáγ AÇ-1	6		
AÇ-2	Έεíó	Αáοáεú çáεεááíáγ AÇ-2	4		
		Ι áοáðεáεú			
		Αáοίí έεáííα B25			8.5 13

ΔΑÇΔΑÇ 2-2



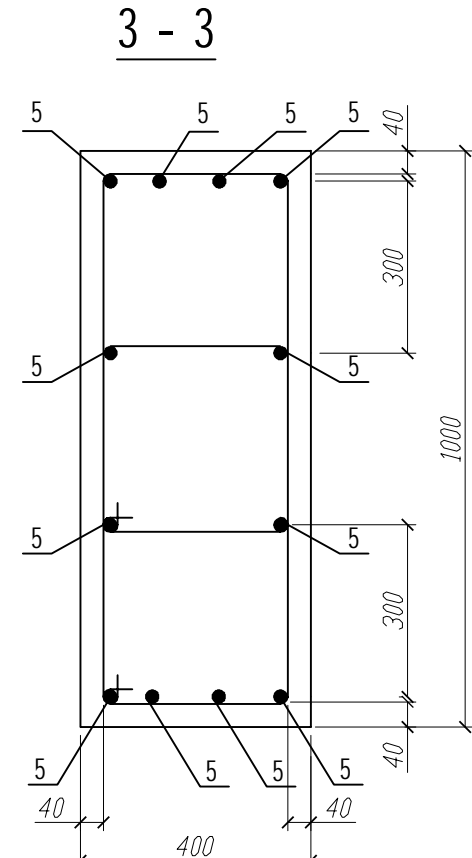
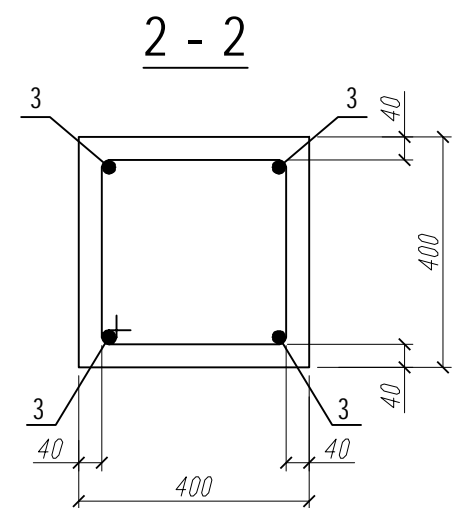
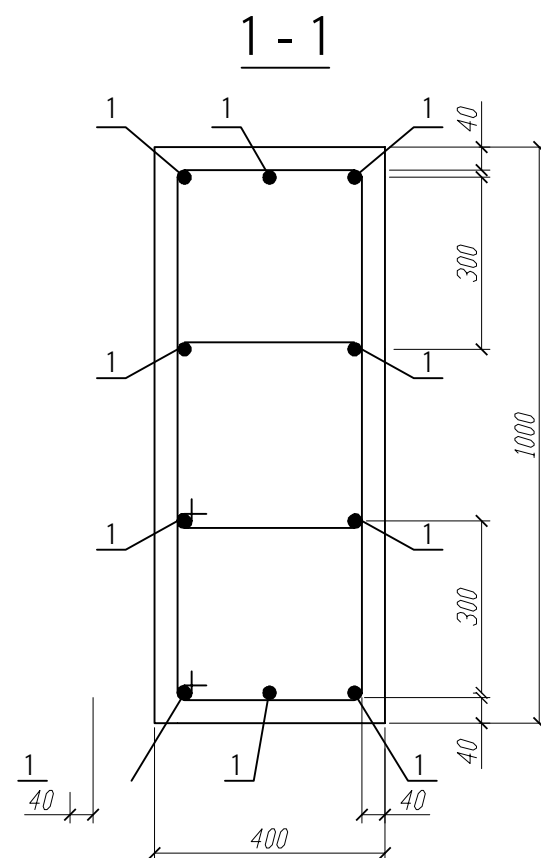
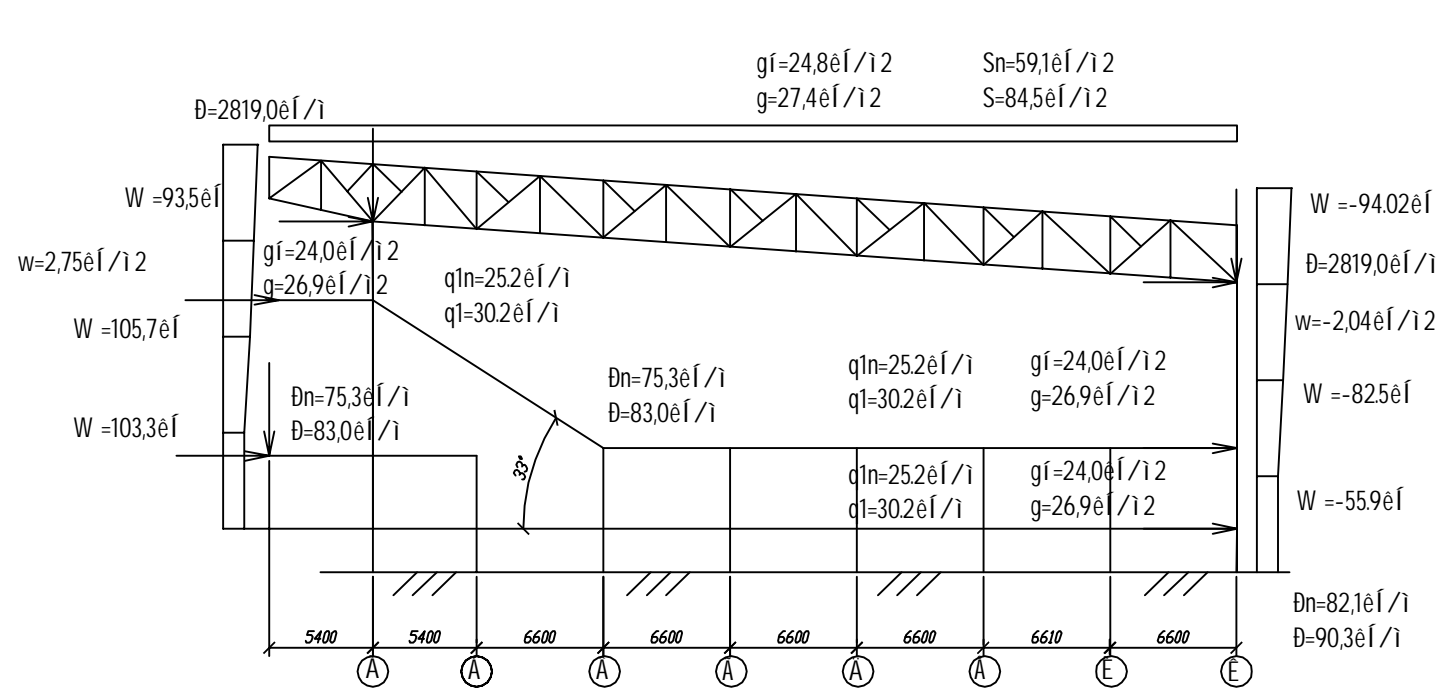
ΔΑÇΔΑÇ 4-4



ΑΑΑΤΙ ΤΝΟΥ ΑΑΟΑΕΑΕ

Ιτç	Υíεεç
2	395 690 320 614
4	395 395 320 320
6	395 690 320 614

ΔΑΝ×ΑΟΤΑΒ ΝΟΙΑ Α



ΑΑΑΤΙ ΤΝΟΥ ΔΑΝΟΤΑΑ ΝΟΑΕΕ, έá

I ádea yeáí áíroa	Eçááεéγ aðí áοóðíóá						Anáa
	Aðí áòðá éeána						
	A-I			A-III			
	AÍNO 5781-82			AÍNO 5781-82			
	φ10	φ12	Eóíáí	φ16	φ28	Eóíáí	
Đaí a Đ-1	68.8	353.28	422.08	100	363	463	885.0

- Όçé é áðí εðíáíεá yeáí áíóá έáδεáíα áúííέεóú íí íáδεé 1.020-1/83.
- Νáαðεó áúííέíóγú yeáεóðíáí é Υ-42 íí ΑΊΝΟ 9467-75*
- Αúííóó íáαðíóú εáíá íðέíóγú áááííé 6 íí.
- Ι áοáεéé-áíεéá εçááεéγ íεðáíεóú íáíεγííé εðáíίé ΑΊΝΟ 8292-85 íí áðíóíáεá ΑΟ-0119(ΑΊΝΟ 23343-78), çá ááá ðáçá.

