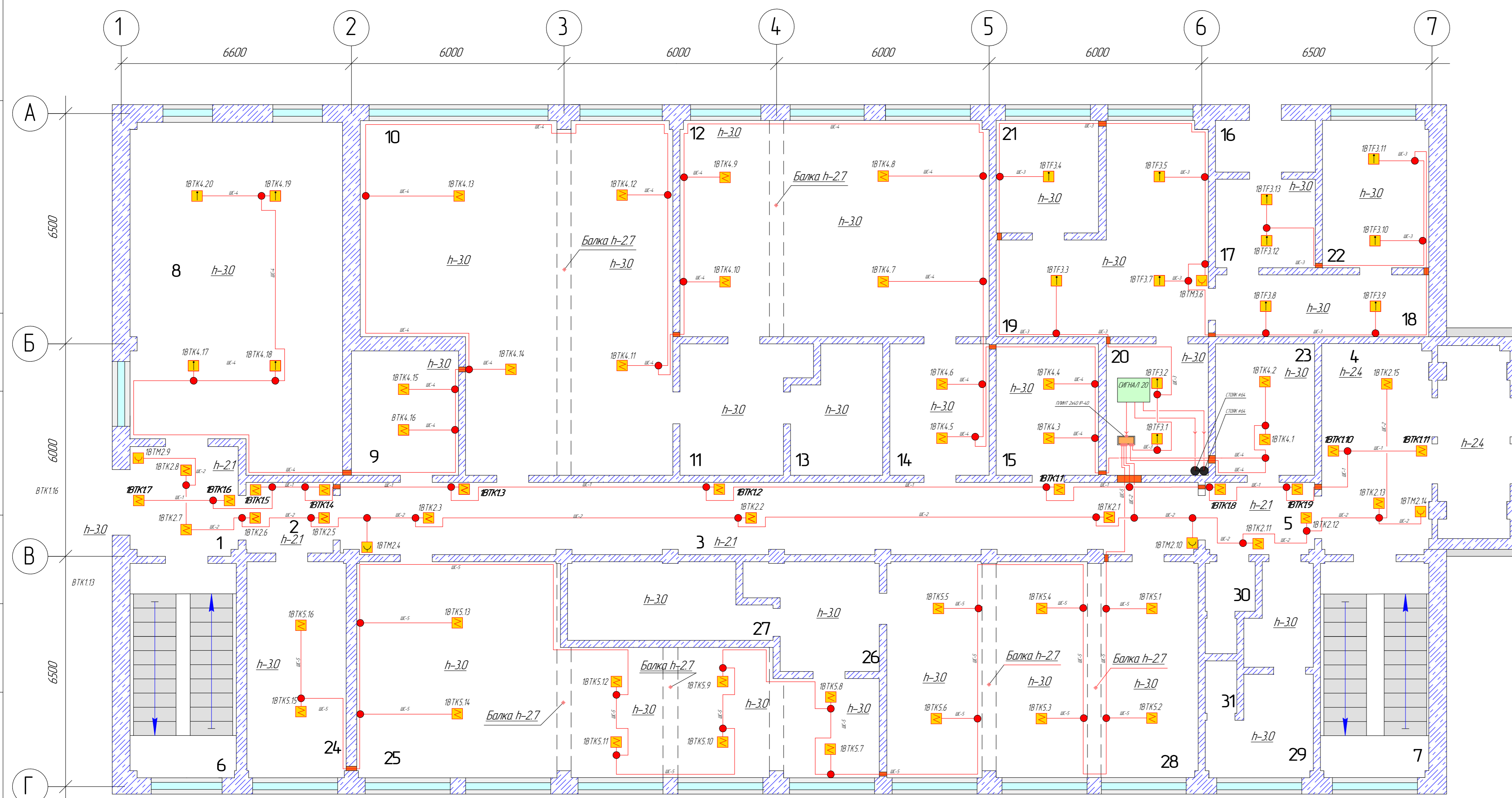


ПЛАН РАССТАНОВКИ ПОЖАРНЫХ ИЗВЕЩАТЕЛЕЙ 1-й ЭТАЖ ЛБК



ПОЯСНИТЕЛЬНЫЕ ДАННЫЕ

- Высота подпотолочное пространство основного коридора, тамбура коридора, входных холлов составляет более 0,4 м в высоту. Согласно СП 5.13.130.2009 раздел 13, проектом предусмотрена размещение дымовых извещателей типа ИП 212-45, для противопожарной защиты данной зоны. Так как система противопожарной сигнализации не является адресной, проектом предусмотрено решение защиты подпотолочного пространства отдельным выделенным шлейфом. Срабатывание любого из извещателей в шлейфе подпотолочного пространства сигнализирует о возникновении задымления в этой зоне.
- В подпотолочном пространстве кабельные линии систем противопожарной сигнализации выполнять несгораемым кабелем типа КТКВнг проложенного в гибкой самозатухающей пластиковой трубе.
- Служки кабельных линий, проходы через строительные конструкции (стены, перегородки) осуществляются жесткой пластиковой трубой соответствующего диаметра.
- По стенам и потолку, кабельные линии проложить в пластиковом кабельном канале.

Спецификация оборудования и материала 1-й этаж

№п/п	Наименование	Код	Габариты		кол-во
			3	4	
1	Плинт проходной 2x20	KRONE	KRONE		1шт.
2	Бокс под плинт проходной KRONE	ABB	ABB		1шт.
3	Коробка коммутационная	УК-2П	Эксплант		69шт.
4	Контроллер	Сигнал 20-М	НВП БОЛИД		1шт.
5	ВТК Извещатель дымовой	ИП 212-45	НВП РУБЕЖ		54шт.
6	ВТФ Извещатель тепловой	ИП 103-5	НВП РУБЕЖ		16шт.
7	ВТМ Извещатель ручной	ИПР ЗСЧ	НВП РУБЕЖ		5шт.
8	Гофра-труба с протяжкой (самозатухающая)	φ20мм	DKC		260,4м.
9	Кабель канал	16x26	DKC		520,7м.
10	Труба жесткая (самозатухающая)	φ64мм	DKC		4,0м.
11	Хомут-держатель	под φ20мм	DKC		100шт.
12	Хомут-держатель с пружинкой	под φ64мм	DKC		5шт.
13	Кабель (для шлейфа)	КРЭВнгFR LS1x2x0,5			780,9м.
14	Кабель (для магистрали)	КРЭВнгFR LS1x2x0,8	HELUKABEL		25,3м.
15	Хомут-стяжка		Эксплант		300шт.
16	Саморез оксид	3,2x35			7000шт.
17	Дибуль "ЕЖ"	6x35			7000шт.
18	Муфта соединительная	φ20мм	DKC		105шт.

Таблица шлейфов (Количество-Тип-Нагрузка)

№п/п	Наименование	Обозначение устройства	Кол-во	Ток I-мА	
				4	5
1	ШС1	ИП 212 - 45 Дымовой ИП 103 - 5 Тепловой ИПР ЗСЧ Ручной	1шт.	0,05мА	0,55мА
2	ШС2	ИП 212 - 45 Дымовой ИПР ЗСЧ Ручной	1шт.	0,05мА	0,55мА
3	ШС3	ИП 212 - 45 Дымовой ИП 103 - 5 Тепловой ИПР ЗСЧ Ручной	4шт.	0,1мА	0,2мА
4	ШС4	ИП 212 - 45 Дымовой ИП 103 - 5 Тепловой ИПР ЗСЧ Ручной	12шт.	0,05мА	0,6мА
5	ШС5	ИП 212 - 45 Дымовой ИП 103 - 5 Тепловой ИПР ЗСЧ Ручной	1шт.	0,1мА	0,1мА
			16шт.	0,05мА	0,8мА
			4шт.	0,05мА	0,2мА
			16шт.	0,05мА	0,8мА
			1шт.	-	-
			1шт.	-	-
			1шт.	-	-
			1шт.	-	-
			Общее - 75шт.	-	3,8мА

Условные обозначения по чертежу

№п/п	Вид	РАСШИФРОВКА	ПРИМЕЧАНИЕ
1	■	ИЗВЕЩАТЕЛЬ ДЫМОВОЙ (ВТК)	ШС 5 № Шлейфа ВШ Адресатор Шлейфа (Шей ШС)
2	■	ИЗВЕЩАТЕЛЬ ТЕПЛООВОЙ (ВТФ)	
3	■	ИЗВЕЩАТЕЛЬ РУЧНОЙ (ВТМ)	
4	■	Плинт проходной	3 ВТФ 85, 2
5	●	Коробка связанная коммутационная	№ устройства датчика Примечание к шлейфу ВШ Топ устройства датчика Примечание к этажу
6	●	Стойка (Кабельная канализация)	
7	■		

0786-04-2012-02.ПБ.АП.СОУЗ

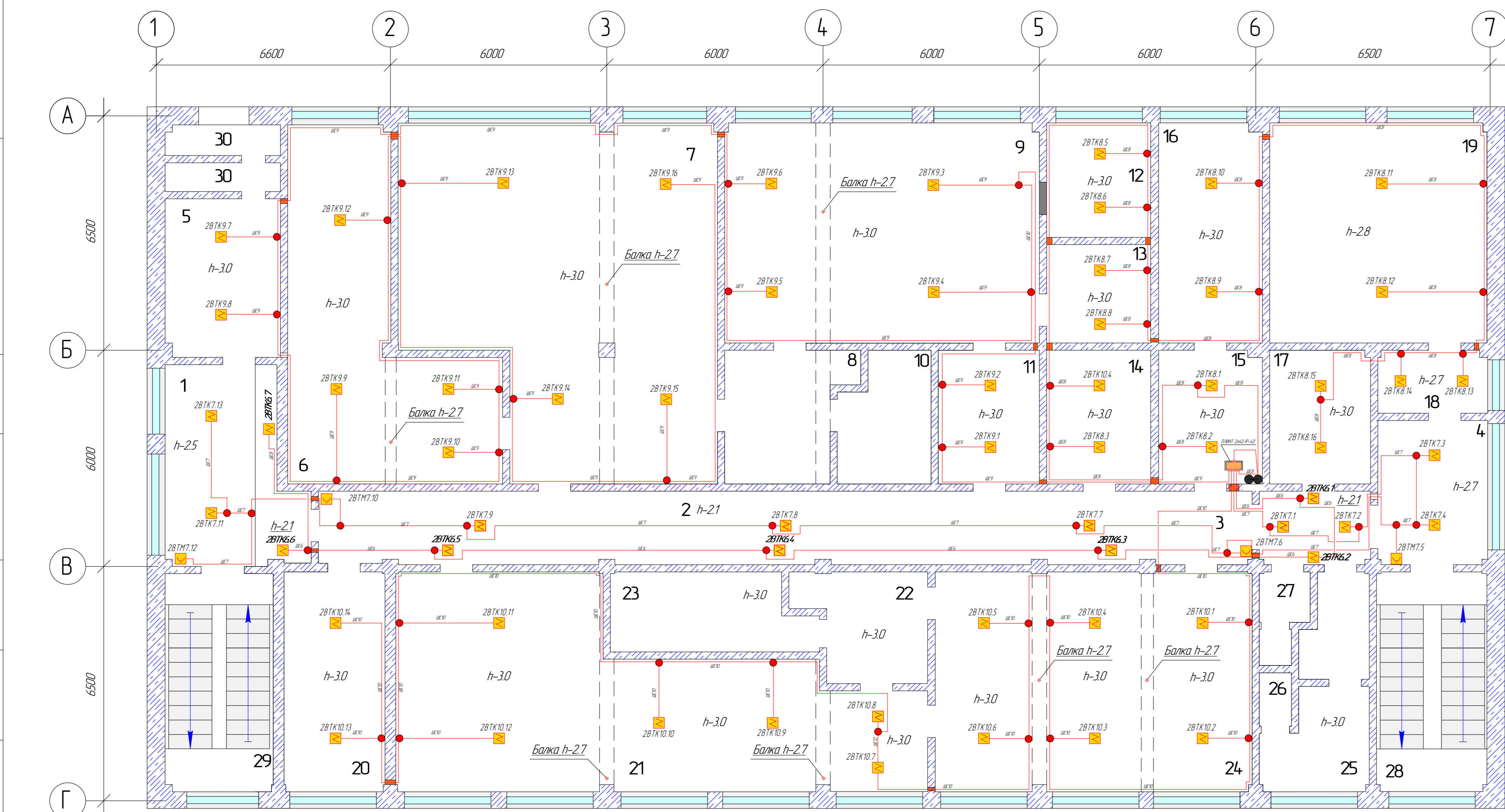
Изм. Лист
Разраб.
Проб.
Т.контр.

ОАО "ННН"

Размещение пожарных
извещателей 1-й этаж ЛБК
Копировал

Лит. Масса Масштаб
р 1:100
Лист 4 Листов 10
ООО "Техтехника-Сервис"
Формат

ПЛАН РАССТАНОВКИ ПОЖАРНЫХ ИЗВЕЩАТЕЛЕЙ 2-й ЭТАЖ ЛБК



Спецификация оборудования и материала 2-й этаж

№п/п	Наименование	Код	Габариты		кол-во
			3	4	
1	Плинт проходной 2x20	KRONE	KRONE		1шт.
2	Бокс под плинт проходной KRONE	ABB	ABB		1шт.
3	Коробка коммутационная	УК-2П	Эксплант		59шт.
4	Извещатель пожарный дымовой	ИП 212-45	НВП РУБЕЖ		62шт.
5	Извещатель пожарный ручной	ИПР ЗСЧ	НВП РУБЕЖ		4шт.
6	Гофра-труба с протяжкой (самозатухающая)	φ20мм	DKC		188,4м.
7	Кабель канал	16x26	DKC		376,8м.
8	Труба жесткая (самозатухающая)	φ64мм	DKC		4,0м.
9	Хомут-держатель	под φ20мм	DKC		100шт.
10	Хомут-держатель с пружинкой	под φ64мм	DKC		5шт.
11	Кабель	КРЭВнгFR LS1x2x0,5			565,3м.
12	Хомут металлический-оцинкованный ("U-образный")	под φ64мм			36шт.

Таблица шлейфов (Количество-Тип-Нагрузка)

№п/п	Наименование	Обозначение устройства	Кол-во	Ток I-мА	
				4	5
1	ШС6	ИП 212 - 45 Дымовой ИП 103 - 5 Тепловой ИПР ЗСЧ Ручной	7шт.	0,05мА	0,35мА
2	ШС7	ИП 212 - 45 Дымовой ИП 103 - 5 Тепловой ИПР ЗСЧ Ручной	9шт.	0,05мА	0,45мА
3	ШС8	ИП 212 - 45 Дымовой ИП 103 - 5 Тепловой ИПР ЗСЧ Ручной	4шт.	0,1мА	0,4мА
4	ШС9	ИП 212 - 45 Дымовой ИП 103 - 5 Тепловой ИПР ЗСЧ Ручной	16шт.	0,05мА	0,8мА
5	ШС10	ИП 212 - 45 Дымовой ИП 103 - 5 Тепловой ИПР ЗСЧ Ручной	1шт.	0,05мА	0,7мА
			Общее - 66шт.	-	3,5мА

Условные обозначения по чертежу

№п/п	Вид	РАСШИФРОВКА	ПРИМЕЧАНИЕ
1	■	ИЗВЕЩАТЕЛЬ ДЫМОВОЙ (ВТК)	ШС 5 № Шлейфа ВШ Адресатор Шлейфа (Шей ШС)
2	■	ИЗВЕЩАТЕЛЬ ТЕПЛООВОЙ (ВТФ)	
3	■	ИЗВЕЩАТЕЛЬ РУЧНОЙ (ВТМ)	
4	■	Плинт проходной	3 ВТФ 85, 2
5	●	Коробка связанная коммутационная	№ устройства датчика Примечание к шлейфу ВШ Топ устройства датчика Примечание к этажу
6	●	Стойка (Кабельная канализация)	
7	■		

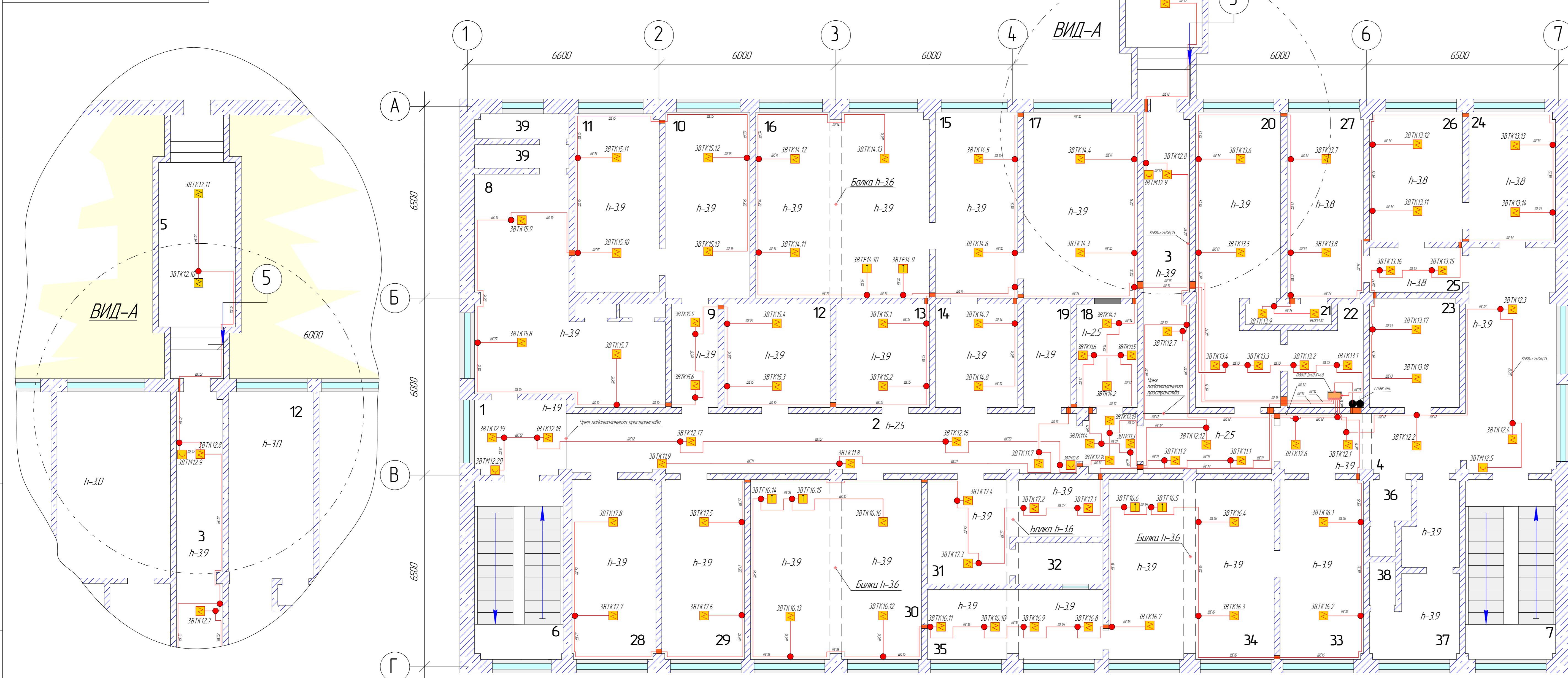
0786-04-2012-02.ПБ.АП.СОУЗ

Изм. Лист
Разраб.
Проб.
Т.контр.

ОАО "ННН"

Размещение пожарных
извещателей 2-й этаж ЛБК
Копировал

Лит. Масса Масштаб
р 1:100
Лист 5 Листов 10
ООО "Техтехника-Сервис"
Формат



Условные обозначения по чертежу

№п/п	ВИД	РАСЦЕНКОВКА	ПРИМЕЧАНИЕ
1	387K12.11	Извещатель дымовой (ВТК)	ЩС 5 № устройства (ВТК) Адресатура Шлейфа (ВТК)
2	387K15.10	Извещатель тепловой (ВТФ)	
3	387K15.8	Извещатель ручной (ВТМ)	
4	387K12.11	Плинт проходной	3 ВТФ 15.2
5	387K15.10	Коробка связанная коммутационная	№ устройства (ВТК) Принадлежность к аппарату (ВТК) Тип устройства (ВТК) Принадлежность к этажу
6	387K15.10	Стойка (Кабельная канализация)	
7	387K15.10	Стойка (Кабельная канализация)	

Спецификация оборудования и материала 3-й этаж

№п/п	Наименование	Код	Производитель	кол-во
1	Плинт проходной 2х20	KRONE	KRONE	1шт.
2	Бокс под плинт проходной KRONE	ABB	ABB	1шт.
3	Коробка коммутационная	УК-2П	Эксплоат	88шт.
4	Извещатель пожарный дымовой	ИП 212-45	НВП РЧБЕЖ	8шт.
5	Извещатель пожарный тепловой	ИП 103-5	НВП РЧБЕЖ	6шт.
6	Извещатель пожарный ручной	ИПР ЗСУ	НВП РЧБЕЖ	4шт.
7	Гофра-труба с протяжкой (самозатухающая)	φ20мм	DKC	199,5м
8	Кабель канал	16x26	DKC	398,7м
9	Труба жесткая (самозатухающая)	φ64мм	DKC	4,0м
10	Хомут-держатель	под φ20мм	DKC	100шт.
11	Хомут-держатель с пружинкой	под φ64мм	DKC	5шт.
12	Кабель	КРЭВнFR LSx2x0,5	-	595,7м

Таблица шлейфов (Количество-Тип-Нагрузка)

№п/п	Наименование	Обозначение устройства	Кол-во	Ток I-nA	Σ I-nA
1	ЩС11	ИП 212 - 45 Дымовой ИП 103 - 5 Тепловой ИПР ЗСУ Ручной	9шт.	0,05nA	0,45nA
2	ЩС12	ИП 212 - 45 Дымовой ИП 103 - 5 Тепловой ИПР ЗСУ Ручной	16шт.	0,05nA	0,8nA
3	ЩС13	ИП 212 - 45 Дымовой ИП 103 - 5 Тепловой ИПР ЗСУ Ручной	18шт.	0,05nA	0,9nA
4	ЩС14	ИП 212 - 45 Дымовой ИП 103 - 5 Тепловой ИПР ЗСУ Ручной	11шт.	0,05nA	0,55nA
5	ЩС15	ИП 212 - 45 Дымовой ИП 103 - 5 Тепловой ИПР ЗСУ Ручной	13шт.	0,05nA	0,65nA
6	ЩС16	ИП 212 - 45 Дымовой ИП 103 - 5 Тепловой ИПР ЗСУ Ручной	12шт.	0,05nA	0,6nA
7	ЩС17	ИП 212 - 45 Дымовой ИП 103 - 5 Тепловой ИПР ЗСУ Ручной	8шт.	0,05nA	0,4nA
			Общее - 97шт.	-	5,15nA

0786-04-2012-02.ПБ.АП.СОУЗ

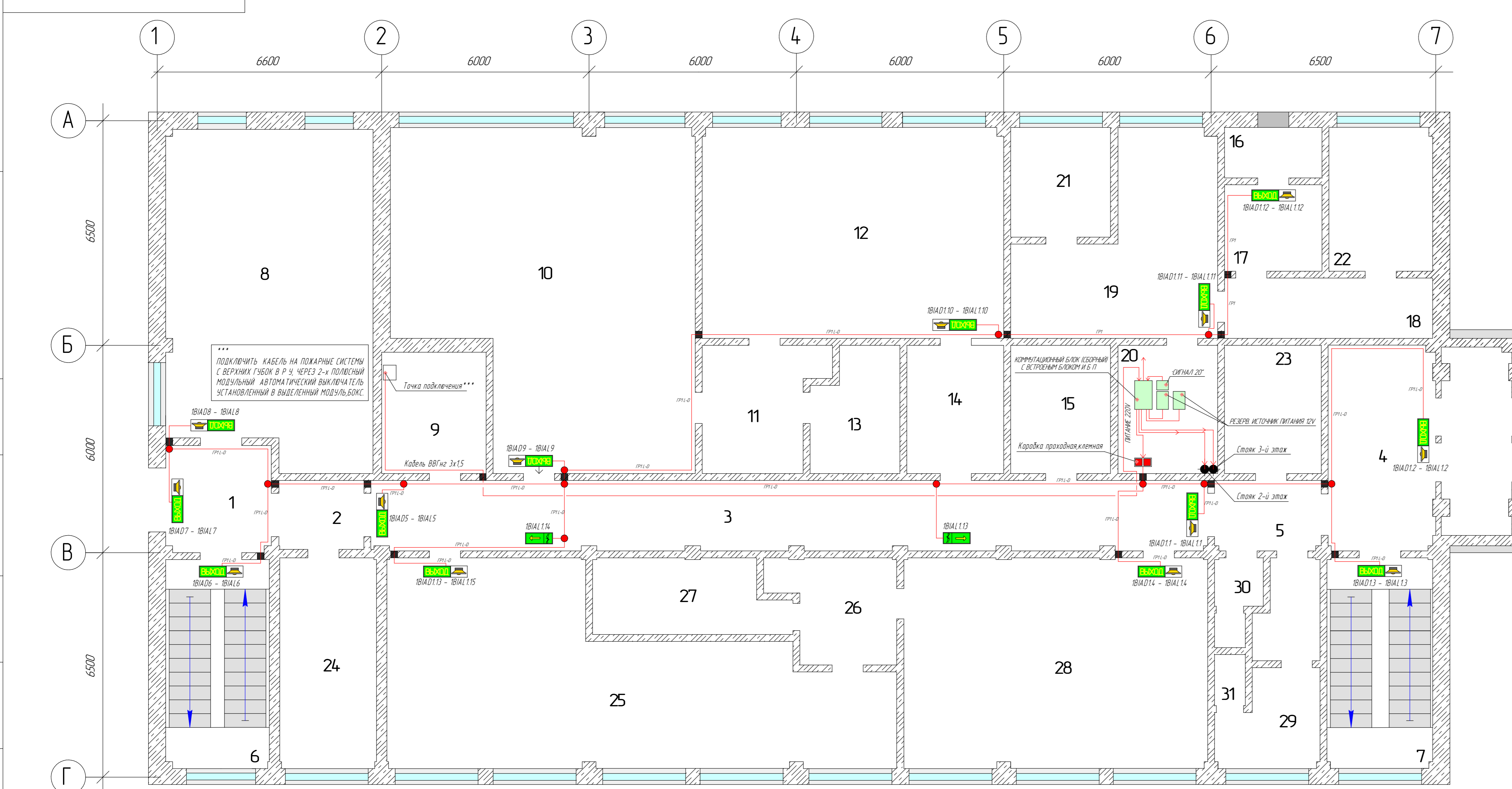
ОАО "NNW"

Размещение пожарных извещателей 3-й этаж ЛБК

Копиробал

Лит.	Масса	Масштаб
p		1:100
Лист 6	Листов 10	

ООО "Техтехника-Сервис"
 Формат



Спецификация оборудования, материала 1-й этаж

№п/п	Наименование	Код	Производитель	кол-во
1	Блок коммутационный (встроенный И Б П)	COM-315	IVS Automatic	1шт.
2	Резервный Источник Питания	РИП-12-2А-7	3АО НВП РЧБЕЖ	1шт.
3	Резервный Источник Питания	РИП-12-1А-7	3АО НВП РЧБЕЖ	1шт.
4	Контроллер	СИГНАЛ-20М	-	1шт.
5	Коробка проходная, клемная	X 30-M	Полтехника-Сервис	1шт.
6	Коробка коммутационная	KPH 4-1	-	12шт.
7	Светозвучковое табло "Молния" 12В	"МОЛНИЯ"	НВП РЧБЕЖ	13шт.
8	Световое табло "Стрелка" (зеленый фон) 12В	Сфера-Премиум	-	2шт.
9	Кабель	ВВнг-FR LSx5x2	-	35,7м
10	Кабель	КРЭВнFR LSx2x0,8	-	180,5м
11	Гофра-труба с протяжкой (самозатухающая)	φ20мм	DKC	30,8м
12	Кабель-канал	16x26	DKC	60,2м
13	Хомут-держатель	под φ20мм	DKC	100шт.

Таблица групп (Количество-Нагрузка)

№п/п	Наименование	Обозначение устройства	Кол-во	Ток А
1	ГРП-0	Табло световое с оповещением Табло световое "Стрелка"	13шт.х20nA 2шт.х20nA 15шт.	260nA 40nA 300nA

Условные обозначения по чертежу

№п/п	ВИД	РАСЦЕНКОВКА	ПРИМЕЧАНИЕ
1	ВИАД10-ВИАЛ10	Табло светозвук (ВИАД-ВИАЛ)	ГР 4 Обозначение № группы Адресатура "Группы"
2	ВИАЛ10	Табло световое (ВИАЛ)	
3	ВИАД10-ВИАЛ10	Коробка проходная, клемная	
4	ВИАД10-ВИАЛ10	Коробка коммутационная	1 ВИАД 2 1
5	ВИАД10-ВИАЛ10	Стойка (Кабельная канализация)	№ устройства (ВТК) Принадлежность к группе (ГР) Тип устройства (ВТК) Принадлежность к этажу
6	ВИАД10-ВИАЛ10	Стойка (Кабельная канализация)	
7	ВИАД10-ВИАЛ10	Стойка (Кабельная канализация)	

0786-04-2012-02.ПБ.АП.СОУЗ

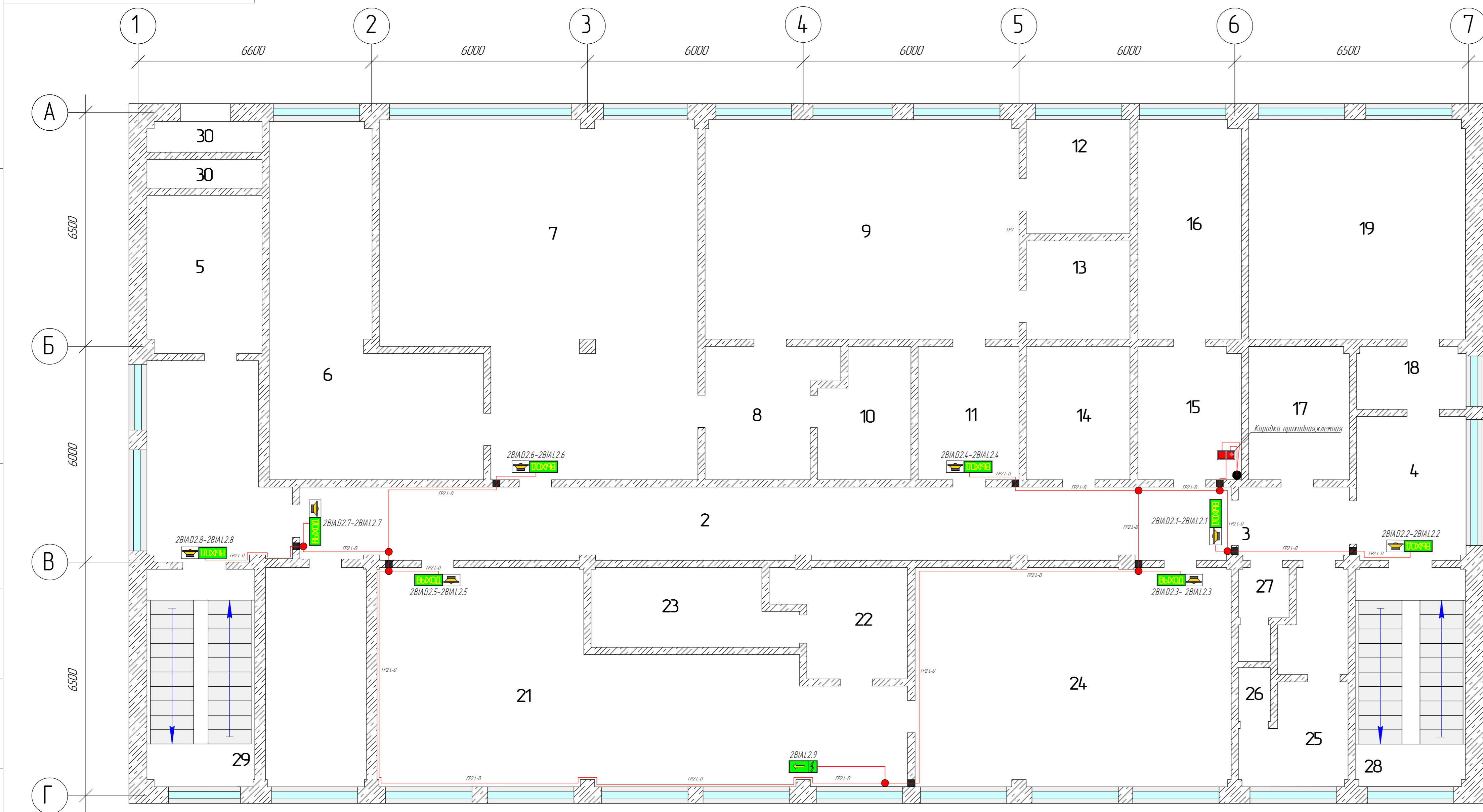
ОАО "NNW"

Размещение световых табло и звуковых оповещателей 1-й этаж ЛБК

Копиробал

Лит.	Масса	Масштаб
p		1:100
Лист 7	Листов 10	

ООО "Техтехника-Сервис"
 Формат



Спецификация оборудования, материала

№/п	Наименование	Код	Производитель	кол-во
1	2	3	4	5
1	Коробка проходная, клемная	X30M	Полтехника-Сервис	1шт.
2	Коробка коммутационная	KPH 4-1	-	7шт.
3	Светозвуковое табло "Молния" 12В	"МОЛНИЯ"	НВП РYБЕЖ	8шт.
4	Световое табло "Стрелка" (зеленый фон)12В	Сфера-Премимум	-	1шт.
5	Кабель	KP3BcFR LS1x2x0,8	-	160м.
6	Гофра-труба	φ20мм	ОКС	26,6м.
7	Кабель канал	16x26	ОКС	53,3м.
8	Труба жесткая	φ64мм	ОКС	4м.
9	Хомут-держатель	под φ20мм	ОКС	100шт.
10	Хомут-держатель	под φ64мм	ОКС	4шт.

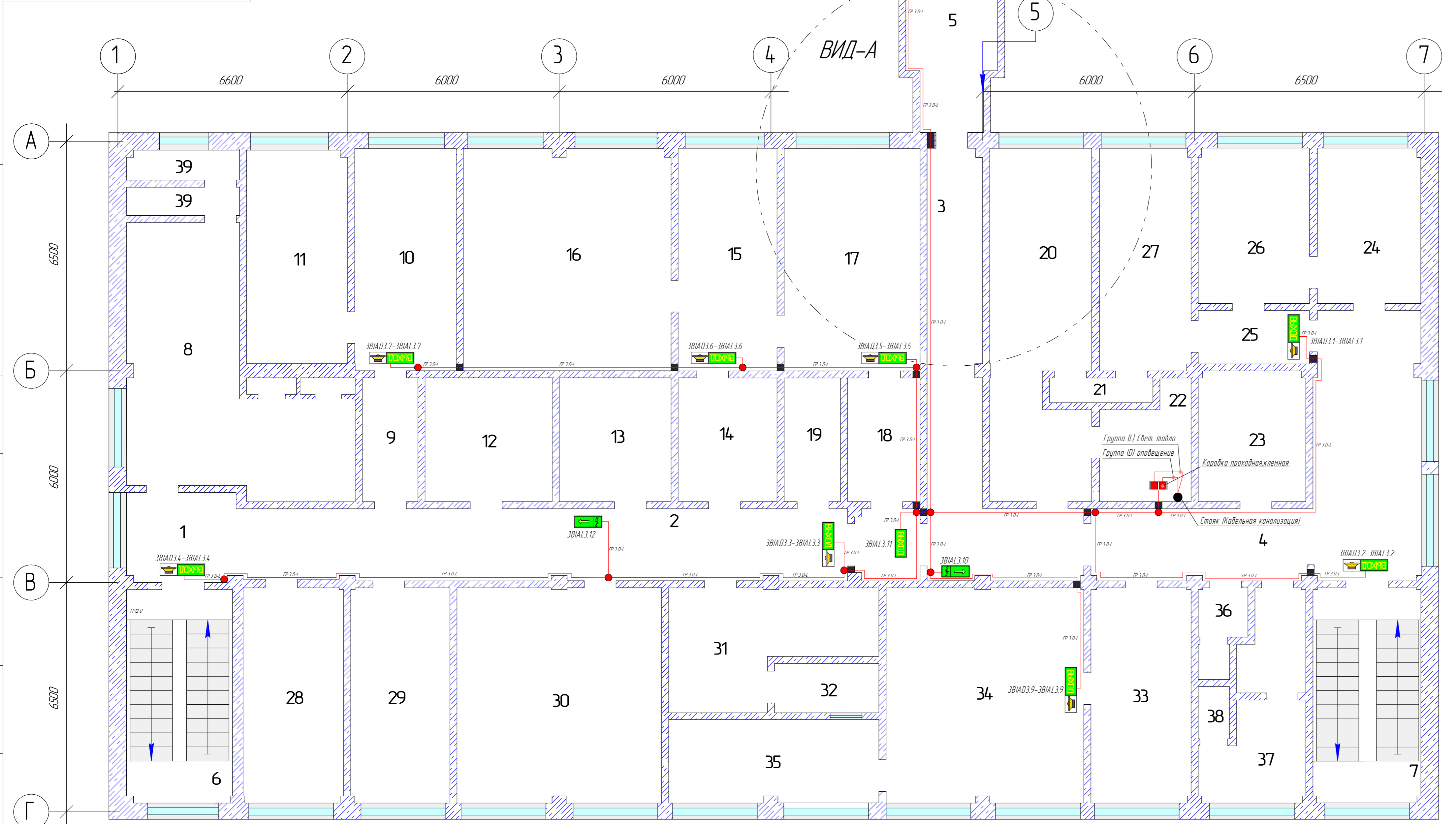
№/п	Наименование	Обозначение устройства	Кол-во	Такт А
1	2	3	4	5
1	ГР2	Табло световое с оповещением	8шт.х20мА	160мА
		Табло световое "Стрелка"	1шт.х20мА	20мА
			9шт.х2	180мА

Условные обозначения по чертежу

№/п	ВИД	РАСШИФРОВКА	ПРИМЕЧАНИЕ
1	2	3	4
1		Табло свет-звук (BIAO-BIAL)	ГР.4
2		Табло световое (BIAL)	
3		Коробка проходная, клемная	Обозначение № группы Адресная группа
4		Коробка коммутационная	
5		Стойка (Кабельная канализация)	1 BIAO 2 1 № устройства, датчика Гранильность к группе ГР Где устройство, датчик Гранильность к стояку
6		Обозначение группы каб. линии	
7		Обозначение адреса устройства	

0786-04-2012-02.ПБ.АПС.СОУЗ

Изм.	Лист	№ докум.	Подп.	Дата	Лит.	Масса	Масштаб
					р		1:100
					Лист 8	Листов 10	
					ООО "Полтехника-Сервис"		
					Формат		



Спецификация оборудования и материала 3-й этаж

№/п	Наименование	Код	Производитель	кол-во
1	2	3	4	5
1	Коробка проходная, клемная	X 30-M	Полтехника-Сервис	1шт.
2	Коробка коммутационная	KPH 4-1	-	29шт.
3	Светозвуковое табло "Молния" 12В	"МОЛНИЯ"	НВП РYБЕЖ	9шт.
4	Световое табло "ВЫХОД" (зеленый фон)12В	Сфера-Премимум	-	1шт.
5	Световое табло "Стрелка" (зеленый фон)12В	Сфера-Премимум	-	2шт.
6	Кабель	KP3BcFR LS1x2x0,8	-	34,7м.
7	Гофра-труба	φ20мм	ОКС	57,9м.
8	Кабель канал	16x26	ОКС	115,8м.
9	Труба жесткая	φ64мм	ОКС	4м.
10	Хомут-держатель	под φ20мм	ОКС	14,4шт.
11	Хомут-держатель с пряжкой	под φ64мм	ОКС	4шт.

№/п	Наименование	Обозначение устройства	Кол-во	Такт А
1	2	3	4	5
1	ГР2	Табло световое с оповещением	9шт.х20мА	180мА
		Табло световое "Выход" и "Стрелка"	3шт.х20мА	60мА
			9шт.х2	240мА

Условные обозначения по чертежу

№/п	ВИД	РАСШИФРОВКА	ПРИМЕЧАНИЕ
1	2	3	4
1		Табло свет-звук (BIAO-BIAL)	ГР11 Д-4
2		Табло световое (BIAL)	
3		Коробка проходная, клемная	Обозначение наименования датчика Обозначение № группы Адресная группа
4		Коробка коммутационная	
5		Стойка (Кабельная канализация)	3 BIAO11 1 2 № устройства, датчика Гранильность к группе ГР Где устройство, датчик Гранильность к стояку
6		Обозначение группы каб. линии	
7		Обозначение адреса устройства	

0786-04-2012-02.ПБ.АПС.СОУЗ

Изм.	Лист	№ докум.	Подп.	Дата	Лит.	Масса	Масштаб
					р		1:100
					Лист 9	Листов 10	
					ООО "Полтехника-Сервис"		
					Формат		