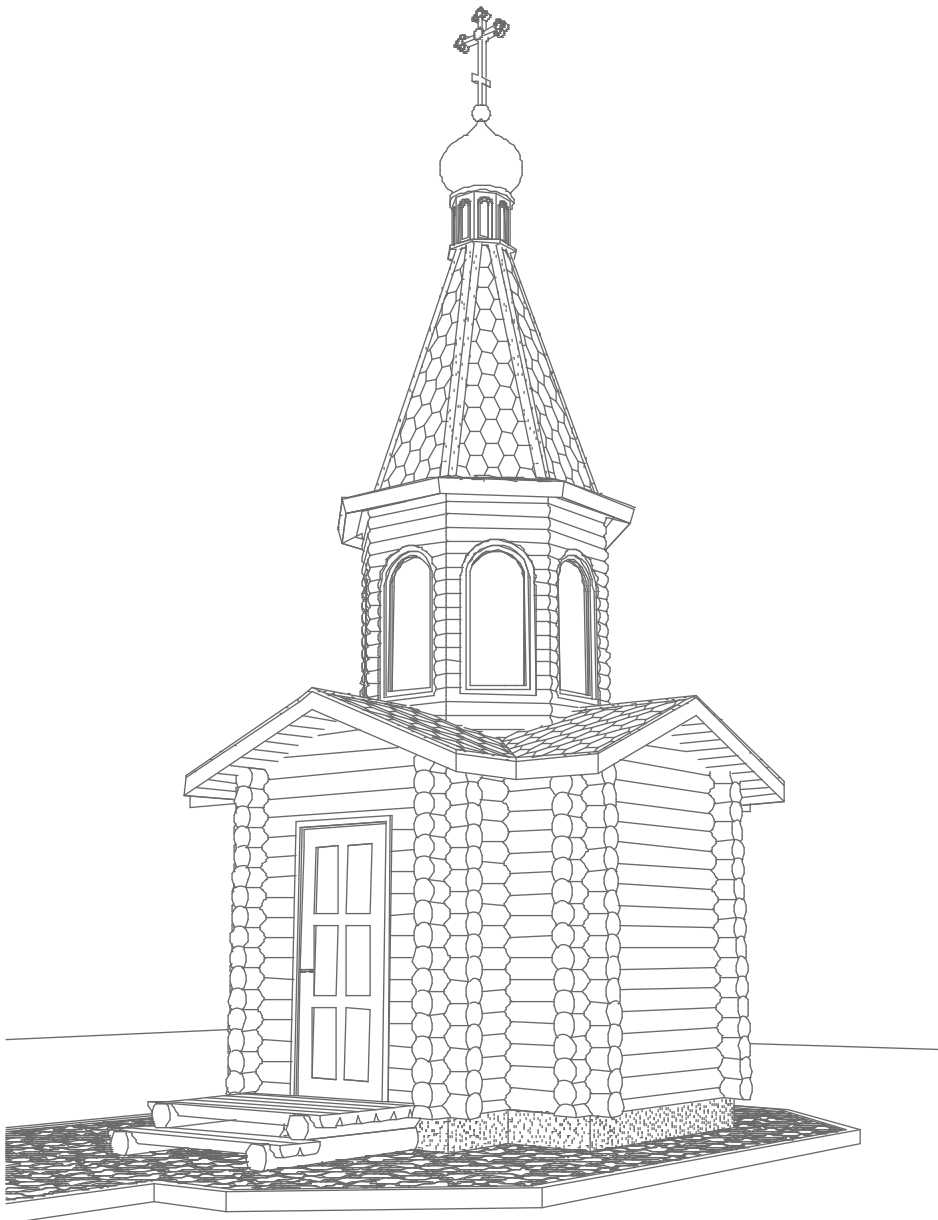


ТзОВ «XXXXXXXX»

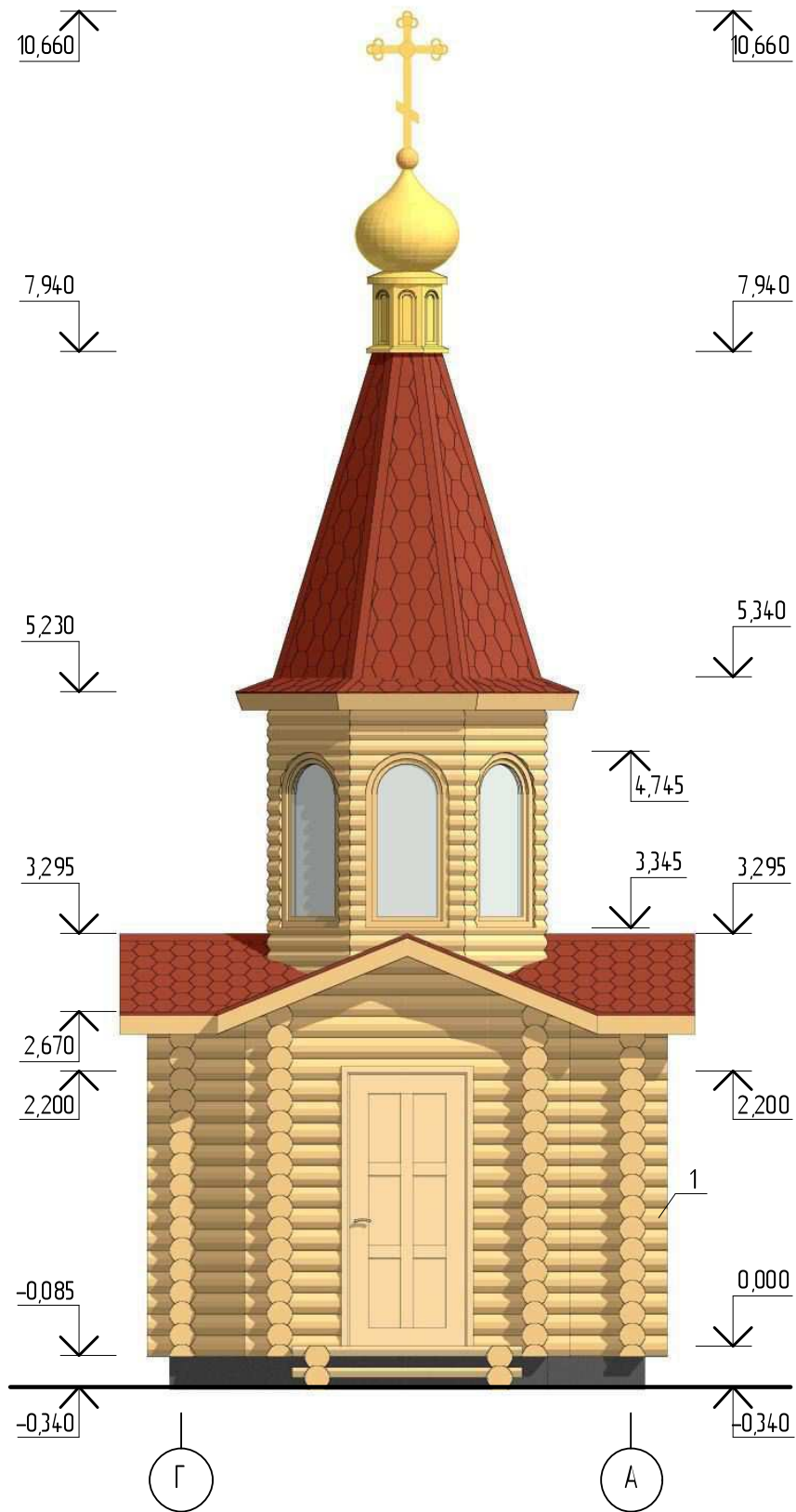
# ЕСКІЗНИЙ ПРОЕКТ

«Будівництво каплиці в Костопільському лісництві  
ДП "Костопільський лісгосп" Рівненської області»



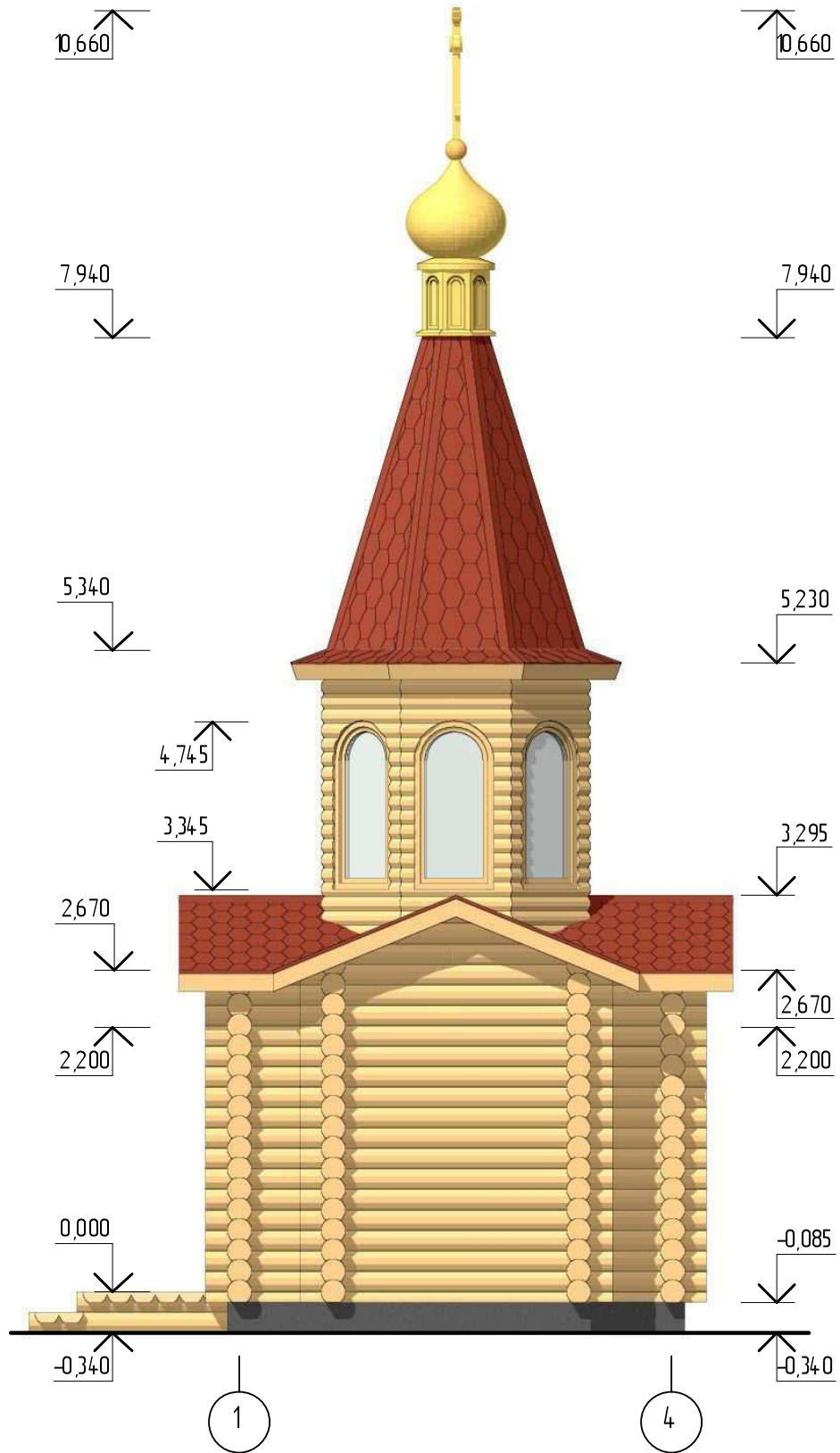
2011 рік

# ФАСАД В ОСЯХ Г-А



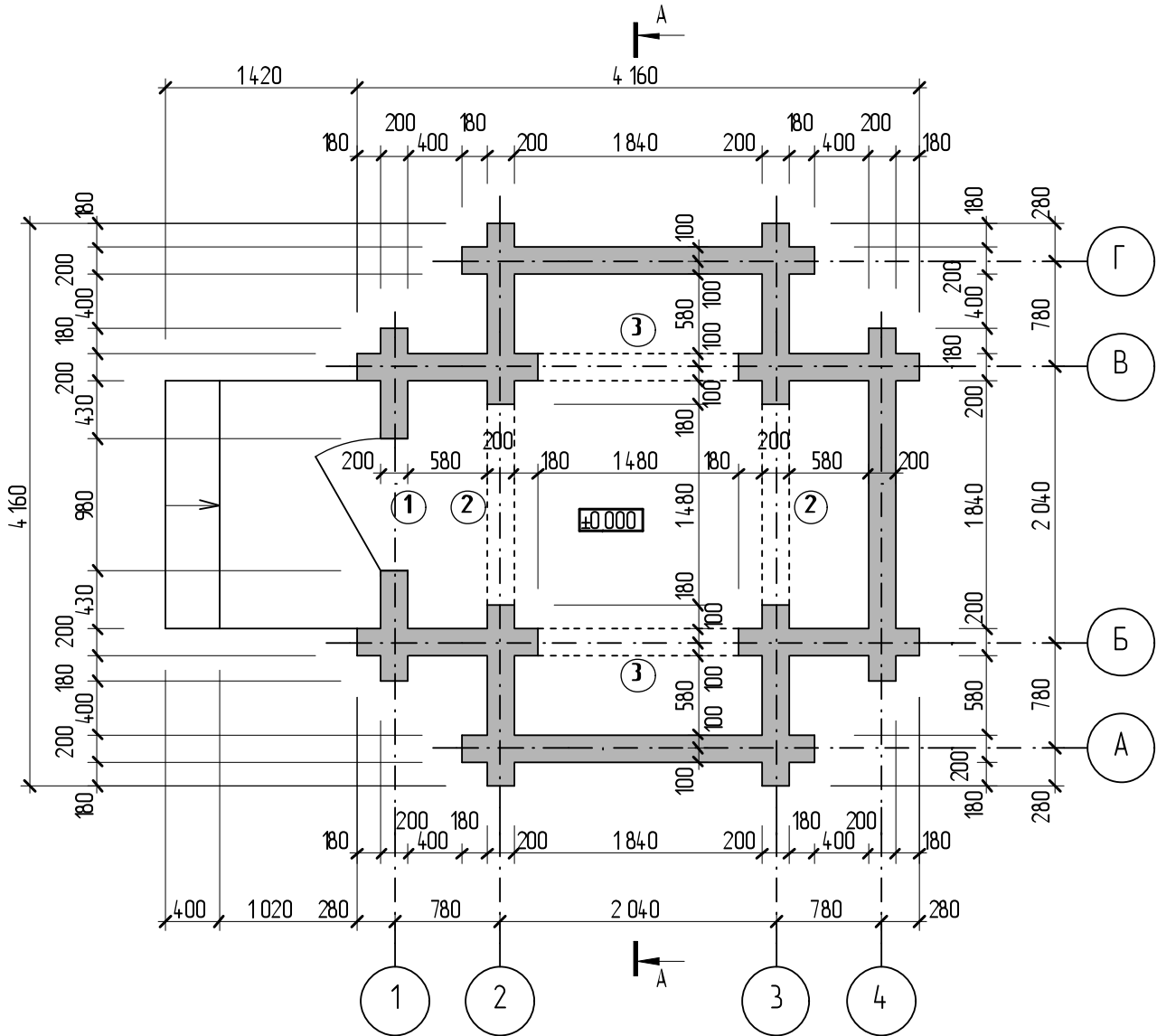
На замiну iнв.							XXXXXXXXXXXX-AB			
							Будiвництво каплицi в Костопiльському лiсництвi ДП "Костопiльський лiсгосп" Рiвненської облaсти			
Пiдпис i дата	Зм.	К-сть	Арк.	№ док.	Пiдпис	Дата	Замовник: XXXXXXXXXXXX	Стадiя	Аркуш	Аркушiв
	Директор ГП							ЕП	2	
iнв. № ориз.	Розробив		Горбатов				Фасад в осях Г-А	ТЗОВ "XXXXXXXXX"		
	Перевiрив									
	Нконтр.									

# ФАСАД В ОСЯХ 1-4



На заміну інв.							XXXXXXXXXXXX-AB		
							Будівництво каплиці в Костопільському лісництві ДП "Костопільський лісгосп" Рівненської області		
Підпис і дата	Зм.	К-сть	Арк.	№ док.	Підпис	Дата			
	Директор ГП		Горбатюк				Замовник: XXXXXXXXXXXX	Стадія	Аркуш
Інв. № ориз.	Розробив		Горбатюк				ЕП	3	
	Перевірів						ТзОВ "XXXXXXXXXX"		
	Нконтр.								

## ПЛАН НА ВІДМ. 0,000



### ВІДОМІСТЬ ПРОРІЗІВ ВОРІТ ТА ДВЕРЕЙ

Марка, поз.	Розмір прорізу в кладці, мм
①	980*2200(h)
②	1480*2370(h)
③	1480*2450(h)

1. Зовнішні стіни виконати з циліндрованого бруса d200 мм. Бруси вкладають горизонтальними рядами зі з'єднанням нагельми d30 мм та довжиною 100-130 мм. Отвори для нагельмі - d32 мм, з запасом на осідання 15-20 мм по висоті. Кутлові з'єднання брусів виконати в "чашку". В пази закладають паклю (або синтетичний ущільнювач) волокнами впоперек подовжньої осі бруса.

2. Над дверним прорізом лишиють зазор, який заповнюють паклею, з розрахунку 3-5% від висоти проріза.

На заміну інв.	XXXXXXXXXXXX-AB							
	Будівництво каплиці в Костопільському лісництві ДП "Костопільський лісгосп" Рівненської області							
Підпис і дата	Зм.	К-сть	Арк.	№ док.	Підпис	Дата		
	Замовник: XXXXXXXXXXXX							
Інв. № ориз.	Директор					Стадія	Аркуш	Аркушів
	ГП					ЕП	8	
	Розробив	Горбатюк				ТзОВ "XXXXXXXXXX"		
	Перевірів							
Нконтр.					План на відм. 0,000. Відомість прорізів воріт та дверей			