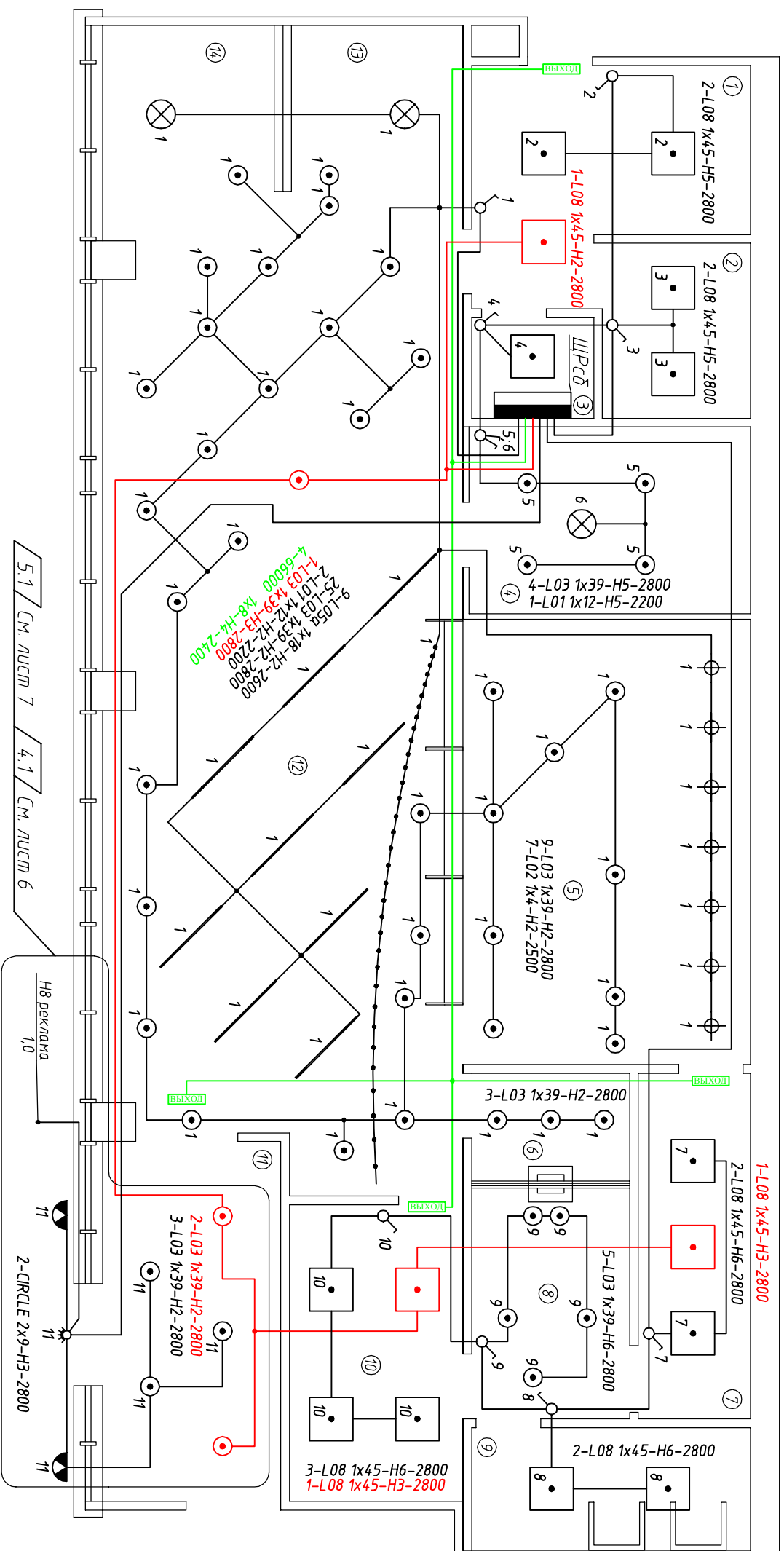
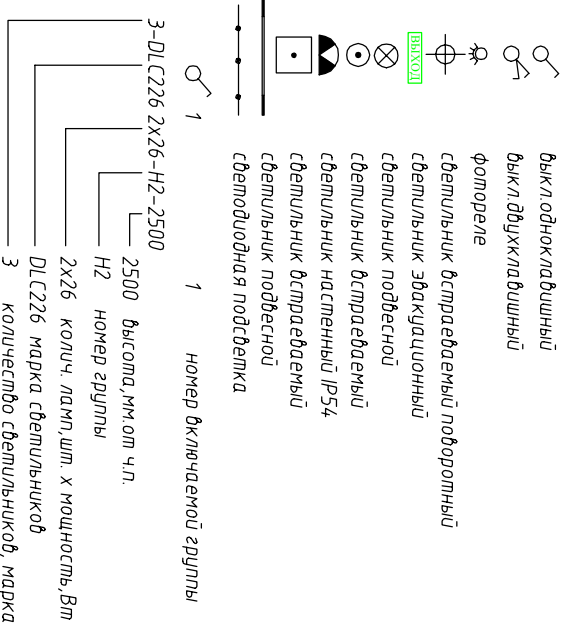


№ п.п.	Наименование	№ п.п.	Наименование
1	комната персонала	8	кассовый узел
2	серверная	9	сейфовая комната
3	элитовая	10	сервисная зона банкомата
4	кабинет управляющего	11	зона самообслуживания
5	операционная зона	12	зона ожидания
6	кассовая кабина	13	зона консультанта
7	табур-шлюз	14	зона консультанта

ЭКСПЛИКАЦИЯ ПОМЕЩЕНИЙ



**ПРИМЕЧАНИЕ:**  
 Все светильники дежурного освещения, кроме светильников зоны самообслуживания оснастить блоком аварийного питания, обеспечивающим работу одной лампы не менее 1-20 часа, в случае отключения энергоснабжения помещения.  
 В зоне самообслуживания в блоком аварийного питания оснастить 1-н светильник.  
 Управление работой освещения помещений зон ожидания, консультирования, операционной и кассовой кабины выполнять контактором РМУ2510М (управление контактором выключателем, установленным в комнате персонала).  
 В пом. шлюза установить светильник со стеклом.

Изм.	Кол. уч.	Лист	№ док.	Подп.	Дата	Приспособление существующих, новых помещений здания для размещения в них дополнительных офисов "....." банка		
На ч. ПСО						М.О., 2. Колонна,		
ГИП								
Разраб.					25.05.12			
Пробер.								
Электросвещение.						Стадия	Лист	Листов
План питающей сети						РП	6.1	8