

Ведомость рабочих чертежей основного комплекта ВК

Лист	Наименование	Примечание
1	Общие данные	
2	План первого этажа	
3	План второго этажа	
4	Схема систем В1 и ТЗ	
5	Схема системы К1	

Ведомость ссылочных и прилагаемых документов

Обозначение	Наименование	Примечание
	<u>Ссылочные документы</u>	
Серия 4.900-10	Альбом оборудования, фасонных частей и арматуры для сетей и сооружений водопровода и канализации	
Серия 4.904-69	Детали крепления санитарно-технических приборов и трубопроводов	
Серия 5.901-1	Водомерные узлы	
Серия 3.903-5/73	Конструкции тепловой изоляции трубопроводов наземной и подземной прокладки	
СНиП 3.05.01-85	Внутренние санитарно-технические системы	
СНиП 2.04.01-85*	Внутренние санитарно-технические системы	
	<u>Прилагаемые документы</u>	
-ВК.СО	Спецификация оборудования и материалов	На 3 листах

Рабочие чертежи разработаны в соответствии с действующими нормами, правилами, инструкциями, государственными и отраслевыми стандартами

Основные показатели по системам водоснабжения и водоотведения

Наименование	Потребный напор на вводе, м в.ст.	Расчетный расход				Установленная мощность эл. двигателей, кВт	Примечание
		м³/сут	м³/ч	л/с	при пожаре, л/с		
Хозяйственно-питьевой противопожарный водопровод	14	1.75	0.81	0.49			
Горячее водоснабжение		0.6	0,30	0,30	тепло на ТЗ = 22.8кВт (19 644 ккал/ч)		
Бытовая и производственная канализация		1.75	0.81	2.09			

Общие указания

Проект систем водоснабжения и водоотведения жилого дома выполнен на основании архитектурно-планировочных чертежей, материалов топогеодезической съемки местности и в соответствии с действующими нормами и правилами проектирования:

- СНиП 2.04.01-85 "Внутренний водопровод и канализация зданий";

Подключение водопровода и канализации осуществляется к городским сетям согласно ТУ №..... от .....

В здании запроектированы следующие системы:

- хозяйственно-питьевого водопровода - В1
- горячего водоснабжения - ТЗ
- бытовой канализации - К1

Горячее водоснабжение запроектировано от газового котла, устанавливаемого в пом. ...., характеристики котла смотри раздел -ОВ. Полотенцесушители в ванных комнатах подключаются к системе отопления и разрабатываются в разделе 16/11-ОВ

Трубы холодного водоснабжения запроектированы из пластиковых труб "Rehau RAUHIS"  $\phi$  20-32 мм, горячего - из "Rehau RAUTITAN STABIL"  $\phi$  20-32 мм. Трубы холодного водоснабжения изолируются для недопущения образования конденсата на их поверхности синтетическим каучуком толщиной 6 мм. Трубы горячего водоснабжения заключаются в изоляцию из вспененного полиэтилена толщиной 9 мм. Внутренние сети бытовой и производственной канализации запроектированы из полипропиленовых канализационных труб  $\phi$  50 и 110 мм.

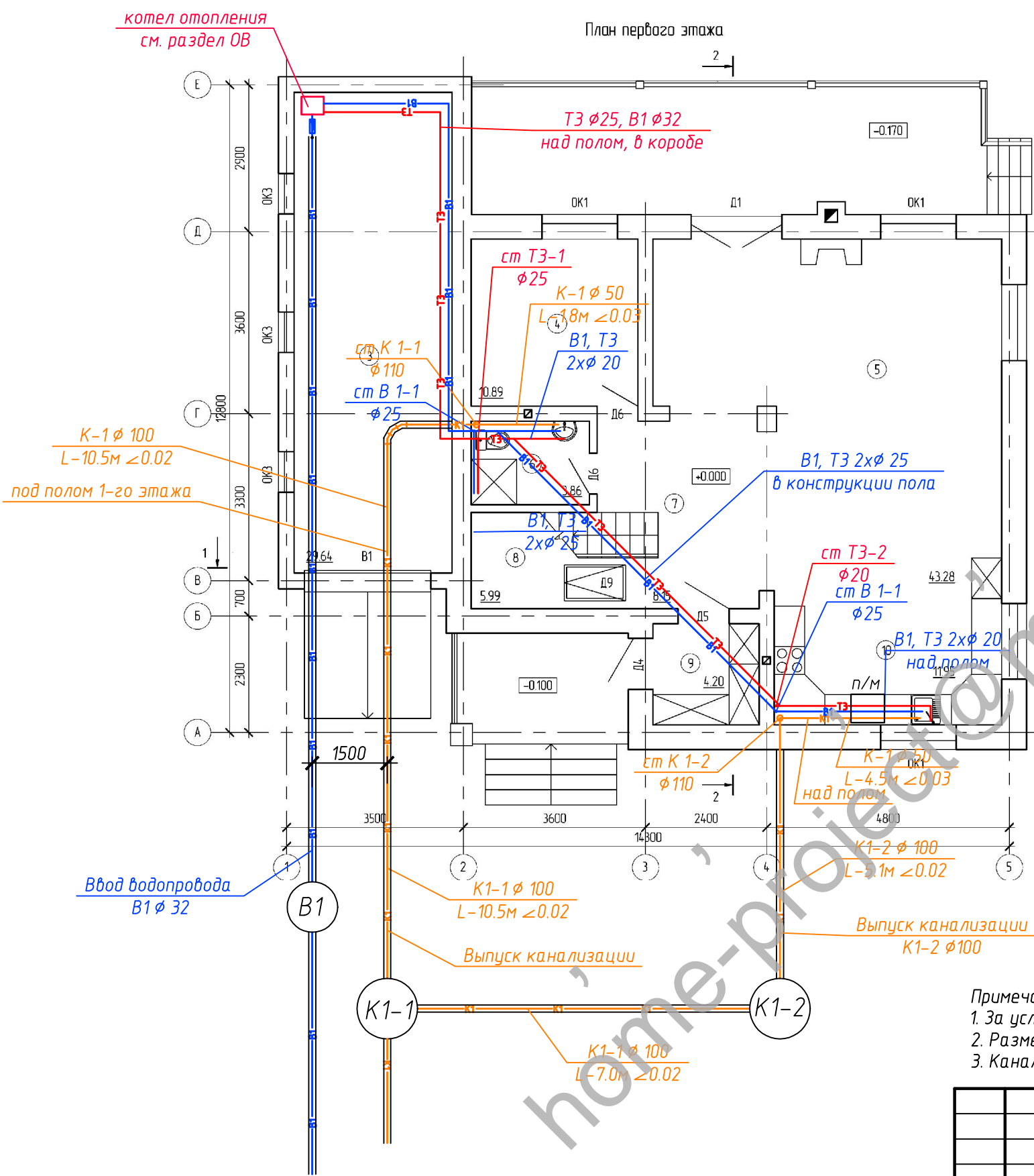
Монтаж внутренних сетей водопровода и канализации выполнить в соответствии с требованиями СНиП 3.05.01-85 "Внутренние санитарно-технические системы". После монтажа трубопроводы промыть, испытать и сдать по актам.

Технические решения, принятые в рабочих чертежах, соответствуют требованиям экологических, санитарно-гигиенических, противопожарных и других действующих норм и правил и обеспечивают безопасную для жизни и здоровья людей эксплуатацию помещения при соблюдении общепринятых норм морали поведения.

Перечень работ, требующих составления актов скрытых работ

№п/п	Наименование системы	Примечание
1	Герметизация мест прохождения трубопроводов через наружные стены здания и перекрытия	
2	Выполнение уплотнений стыковых соединений	
3	Гидравлическое испытание трубопроводов при скрытой прокладке	
4	Противокоррозионная защита трубопроводов и тепловая изоляция	
5	Правильность уклонов и отсутствие течи в соединениях	
6	Применение гильз для обеспечения свободного движения труб в перекрытии	

						16/11 - ВК			
						Индивидуальный жилой дом в			
Изм.	Кол. уч.	Лист	№ док.	Подп.	Дата				
						Индивидуальный жилой дом	Стадия	Лист	Листов
							пд	1	
						План первого этажа			

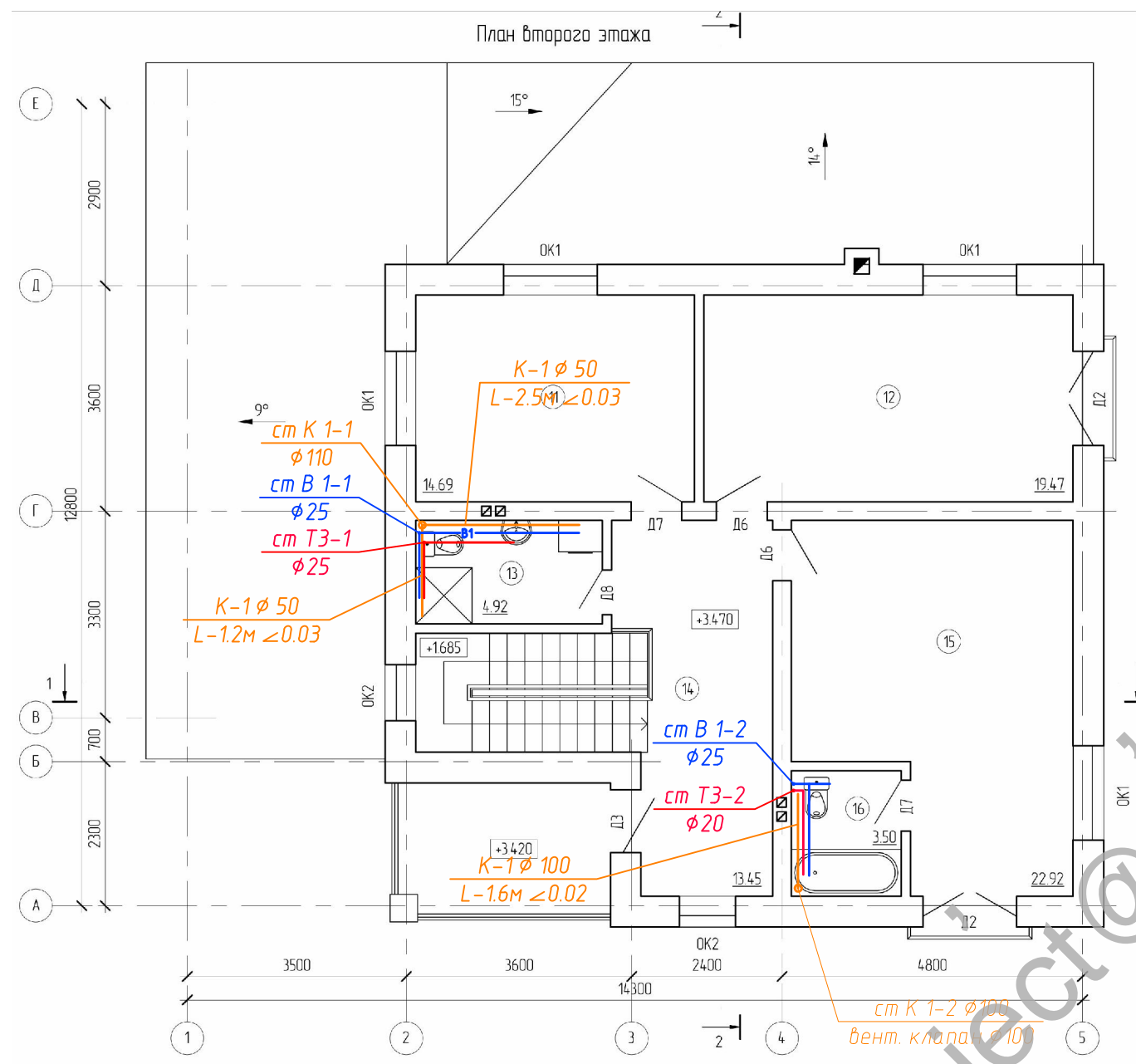


Экспликация помещений цоколя и первого этажа

Номер	Наименование	Площадь, кв.м.	Кат.
1	Кладовая	10,89	
2	Кладовая	12,21	
3	Гараж	29,64	
4	Спальня	10,89	
5	Гостиная	43,28	
6	Санузел	3,86	
7	Холл	8,15	
8	Лестничная клетка	5,99	
9	Тамбур	4,20	
10	Кухня	11,95	

Примечание:  
 1. За условную отметку 0.000 принят уровень чистого пола первого этажа;  
 2. Размещение колодцев канализации и водопровода уточнить после привязки здания на генплане;  
 3. Канализация между колодцами не учтена в спецификации

						- ВК		
						Индивидуальный жилой дом в		
Изм.	Кол. уч.	Лист	№ док.	Подп.	Дата			
						Индивидуальный жилой дом		
						Стадия	Лист	Листов
						пд	2	
						План первого этажа		

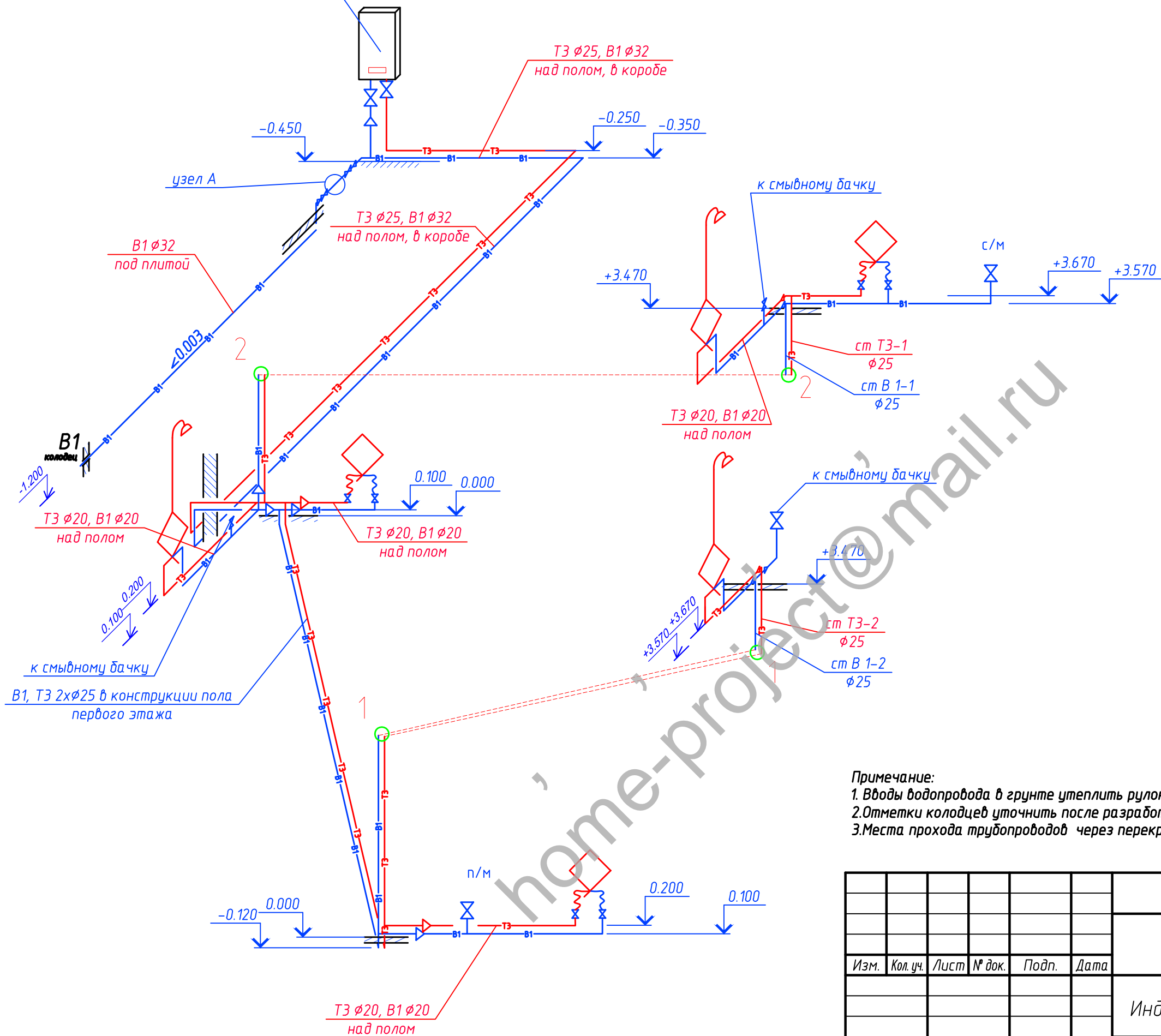


Экспликация помещений второго этажа			
Номер	Наименование	Площадь, кв.м	Кат
11	Спальня	14.69	
12	Спальня	19.47	
13	Санузел-прачечная	4.92	
14	Холл	13.45	
15	Спальня	22.92	
16	Санузел	3.50	

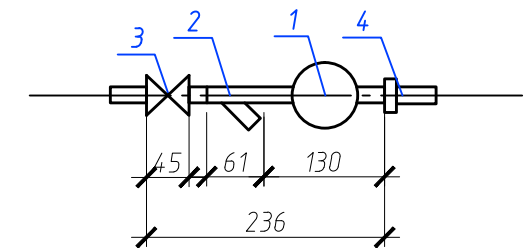
home-project@mail.ru

						- ВК		
						Индивидуальный жилой дом в		
Изм.	Кол. уч.	Лист	№ док.	Подп.	Дата			
						Индивидуальный жилой дом		
						Стадия	Лист	Листов
						пд	3	
						План второго этажа		

Отопительный котел  
обязку смотри раздел 16/11-0В



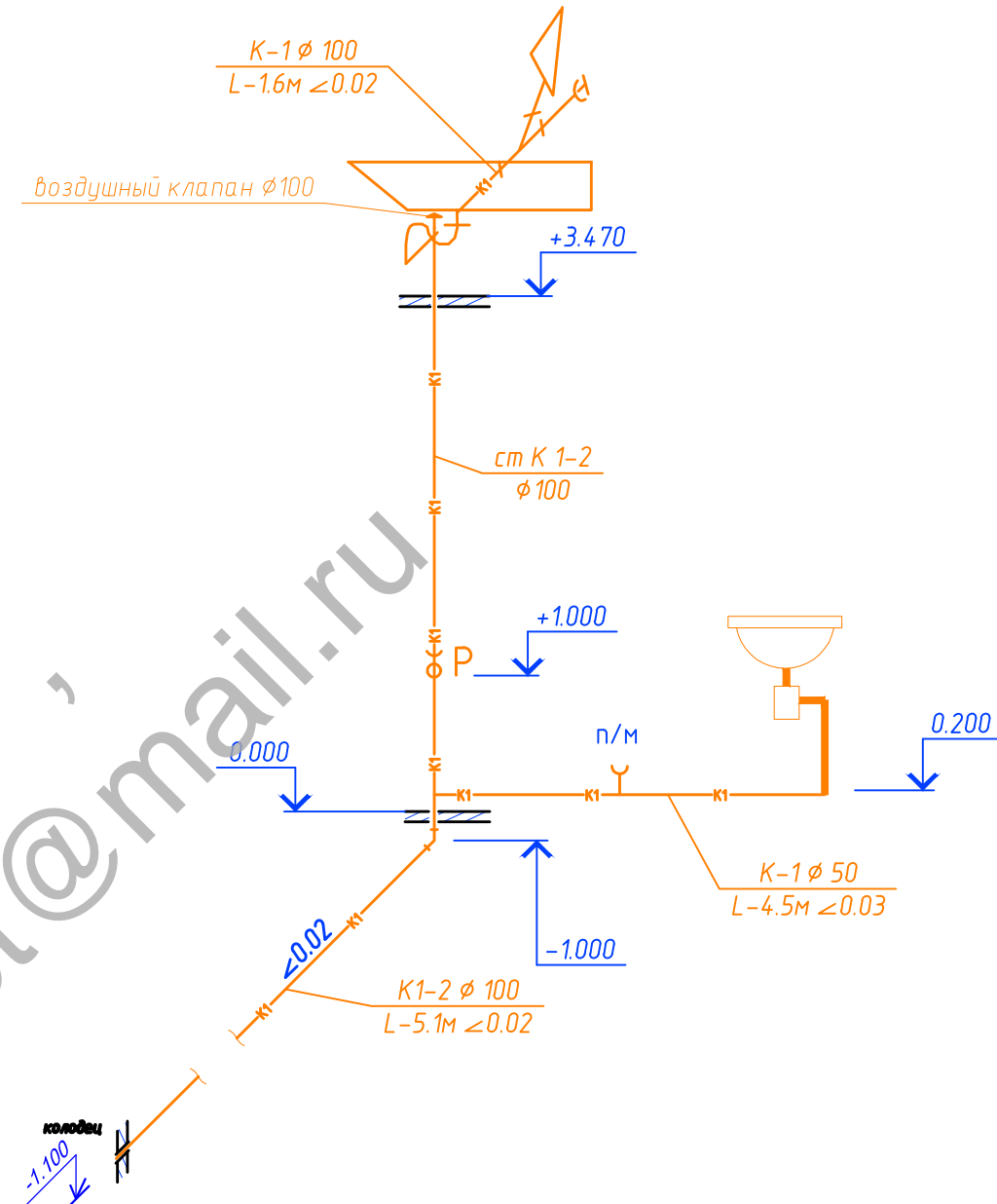
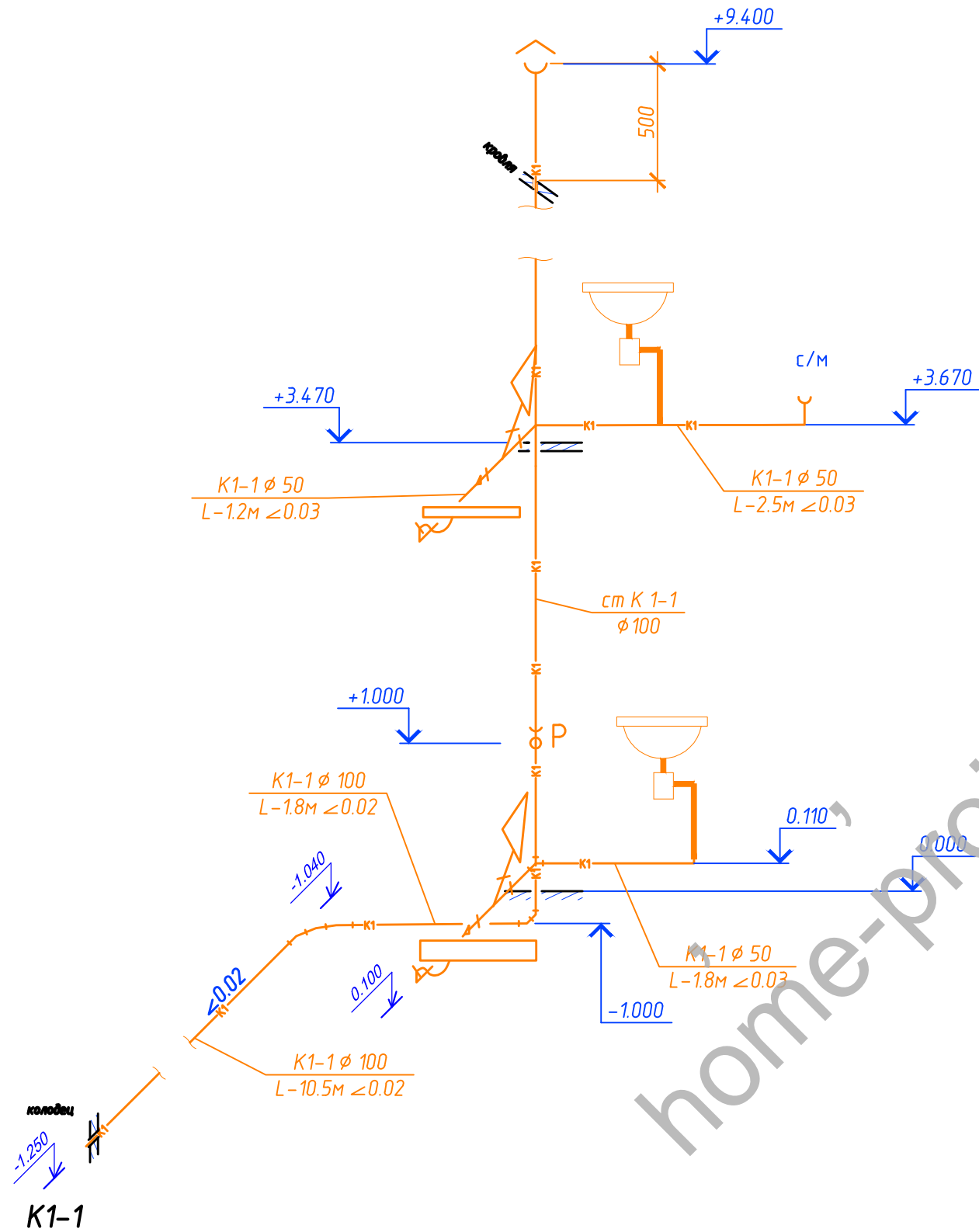
Водомерный узел



- 1 - счетчик воды (СВК)
- 2 - фильтр сетчатый
- 3 - кран шаровый Ø25мм
- 4 - переход 25x15мм

- Примечание:
1. Вводы водопровода в грунт утеплить рулонным утеплителем минвата;
  2. Отметки колодцев уточнить после разработки раздела ГП;
  3. Места прохода трубопроводов через перекрытия и стены здания производить в гильзах;

						- ВК		
						Индивидуальный жилой дом в		
Изм.	Кол. уч.	Лист	№ док.	Подп.	Дата			
						Индивидуальный жилой дом		
						Стадия	Лист	Листов
						пд	4	
						Схема систем В1, ТЗ		



**K1-2**

Примечание:

1. Отметки колодцев уточнить после разработки раздела ГП;
2. Места прохода трубопроводов через перекрытия и стены здания производить в гильзах;
3. Трубы канализации ниже отм. 0.000 проложить на отметкам по месту, согласно уклону.

						- ВК		
						Индивидуальный жилой дом в		
Изм.	Кол. уч.	Лист	№ док.	Подп.	Дата			
						Индивидуальный жилой дом		
						Стадия	Лист	Листов
						пд	5	
						Схема системы К1		

Позиция	Наименование и техническая характеристика	Тип, марка, обозначение документа, опросного листа	Код оборудования, изделия, материала	Завод - изготовитель	Единица измерения	Количество	Масса единицы, кг	Примечание
1	2	3	4	5	6	7	8	9
<b>Внутренняя канализация К1.</b>								
1.	Унитаз керамический со смывным бачком с вертикальным выпуском				(компл.)	3		
2.	Умывальник керамический со смесителем и с сифоном				(компл.)	2		
3.	Душевая кабина				(компл.)	2		
4.	Мойка нержавеющая со смесителем и сифоном				(компл.)	1		
5.	Ванна пластиковая со смесителем и сифоном				(компл.)	1		
6.	Стиральная машина				(компл.)	1		
7.	Посудомоечная машина				(компл.)	1		
8.	Труба с раструбом полипропиленовая канализационная d=110 мм	REHAU			(м)	36.5		
9.	Труба с раструбом полипропиленовая канализационная d=50 мм	REHAU			(м)	11		
10.	Крестовина PP двухплоскостная канализационная 87,5* d=110x50 мм	REHAU			(шт.)	3		
11.	Ревизия полипропиленовая канализационная d=110 мм	REHAU			(шт.)	2		
12.	Заглушка полипропиленовая канализационная d=110 мм	REHAU			(шт.)	1		
13.	Тройник полипропиленовый канализационный 45* d=110x110 мм	REHAU			(шт.)	-		
14.	Тройник полипропиленовый канализационный 45* d=110x50 мм	REHAU			(шт.)	-		
15.	Тройник полипропиленовый канализационный 87,5* d=110x110 мм	REHAU			(шт.)	2		
16.	Тройник полипропиленовый канализационный 87,5* d=50x50 мм	REHAU			(шт.)	2		
17.	Заглушка полипропиленовая канализационная d=50 мм	REHAU			(шт.)	1		
18.	Тройник полипропиленовый канализационный 87,5* d=50x50 мм	REHAU			(шт.)	2		
19.	Грибок канализационный d=110 мм				(шт.)	1		
20.	Переход (редукция) полипропиленовый канализацион. d=110x50 мм	REHAU			(шт.)	2		
21.	Отвод полипропиленовый канализационный 45* d=110 мм	REHAU			(шт.)	4		
22.	Отвод полипропиленовый канализационный 87,5* d=110 мм	REHAU			(шт.)	-		
23.	Отвод полипропиленовый канализационный 30* d=110 мм	REHAU			(шт.)	3		
24.	Отвод полипропиленовый канализационный 87,5* d=50 мм	REHAU			(шт.)	5		
25.	Гофра для унитаза антивибрационная армированная d=110 мм				(шт.)	3		
26.	Сифон пластмассовый бутылочный d=50 мм				(шт.)	3		

Интв. № подл. Подпись и дата Взам. инв. №

						- ВК.СО		
						Индивидуальный жилой дом в		
Изм.	Кол. уч.	Лист	№ док.	Подп.	Дата			
						Внутренний водопровод и канализация		
						Стадия	Лист	Листов
						пд	1	
						Спецификация оборудования		



Позиция	Наименование и техническая характеристика	Тип, марка, обозначение документа, опросного листа	Код оборудования, изделия, материала	Завод - изготовитель	Единица измерения	Количество	Масса единицы, кг	Примечание
1	2	3	4	5	6	7	8	9
<b>Внутренний водопровод В1, Т3</b>								
1.	Патрубок резьбовый (ниппель) d=32 мм				(шт)	1		
2.	Термоизоляция из синтетического каучука t=6мм Ду35 мм				(м)	29		
3.	Термоизоляция из синтетического каучука t=6мм Ду27 мм				(м)	45		
4.	Термоизоляция из синтетического каучука t=6мм Ду22 мм				(м)	20		
5.	Кран водоразборный ПЛК-25				(шт)	-		
6.	Кран угловой ARCO Ø1/2"x1/2"				(шт)	3		
7.	Кран шаровый полипропиленовый Ø32 мм				(шт)	1		
8.	Кран шаровый полипропиленовый Ø25 мм				(шт)	-		
9.	Клапан обратный муфтовый Ø25 мм				(шт)	1		
10.	Шланг в оплетке 0,3 м ВВ Ø1/2"				(шт)	3		
11.	Шланг в оплетке 0,9 м ВВ Ø1"				(шт)	-		
12.	Крепление для труб одинарное Ду25 мм				(шт)	30		
13.	Анкер распорный				(шт)	2		
14.	Шпилька М8				(шт)	2		
15.	Колено полипропиленовое 90 Ø20 мм				(шт)	8		
16.	Колено полипропиленовое 90 Ø25 мм				(шт)	10		
17.	Обводка полипропиленовая PN20 Ø20 мм				(шт)	5		
18.	Тройник полипропиленовый редуцированный Ø32x25x32 мм				(шт)	1		
19.	Тройник полипропиленовый Ø25x25x25 мм				(шт)	6		
20.	Тройник полипропиленовый Ø20x20x20 мм				(шт)	6		
21.	Муфта полипропиленовая редуцированная Ø32x25 мм				(шт)	3		
22.	Муфта полипропиленовая Ø25x20 мм				(шт)	5		
23.	Муфта полипропиленовая с МР наружн. Ø20x1/2" мм				(шт)	8		
24.	Тройник полипропиленовый редуцированный Ø32x20x32 мм				(шт)	-		
25.	Тройник полипропиленовый Ø32x32x32 мм				(шт)	1		
26.	Муфта полипропиленовая Ø25x25 мм				(шт)	10		
27.	Муфта полипропиленовая Ø32x32 мм				(шт)	10		
28.	Кран шаровый ВН Ø1/2"				(шт)	8		
29.	Колено полипропиленовое Ø25				(шт)	10		
30.	Колено полипропиленовое Ø32				(шт)	4		

Примечание: Фасонные части трубопровода Т3 смотри внутренний водопровод В1

Изм.	Кол. уч.	Лист	№ док.	Подп.	Дата

- ВК.СО

Лист

3