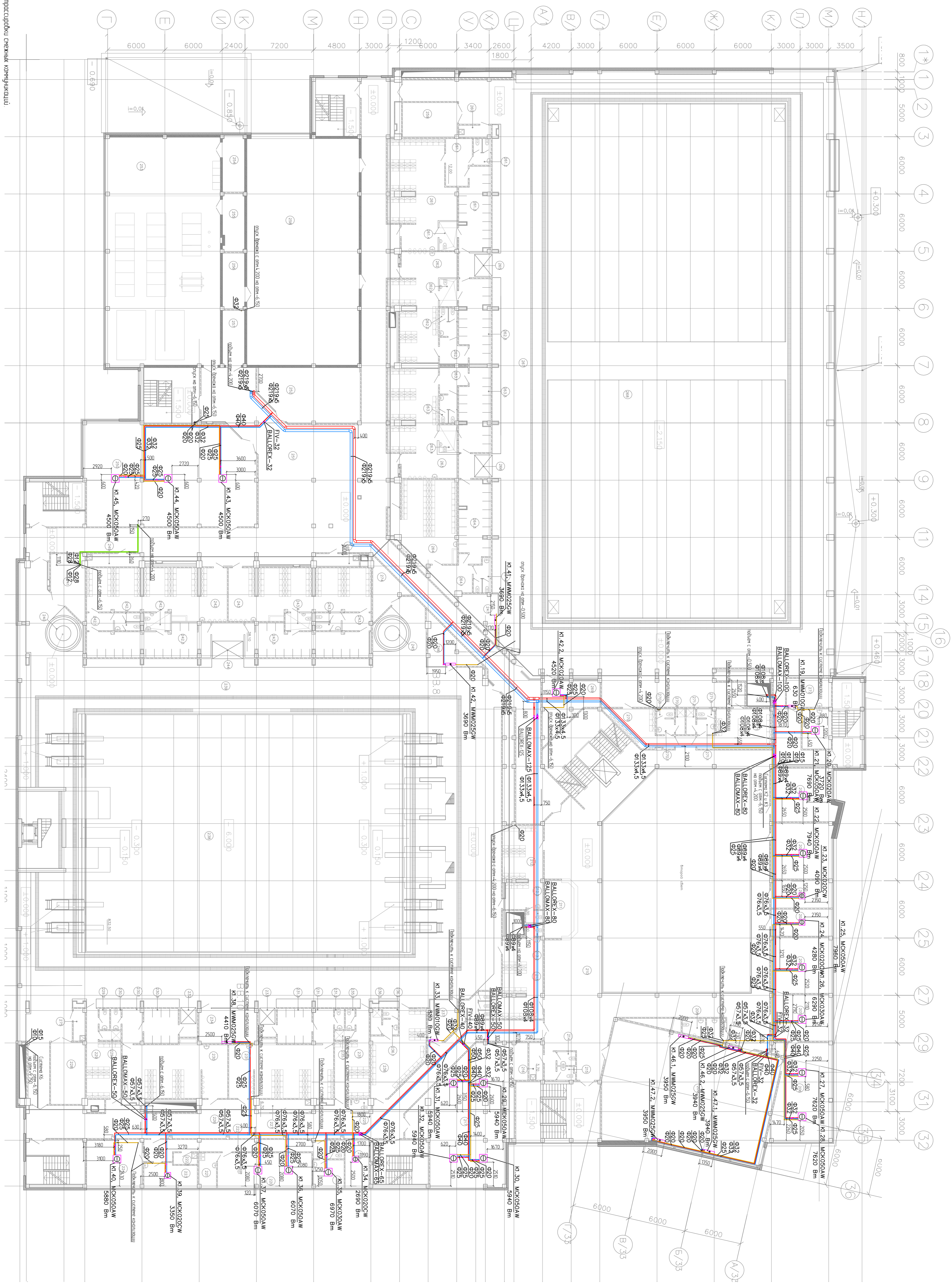
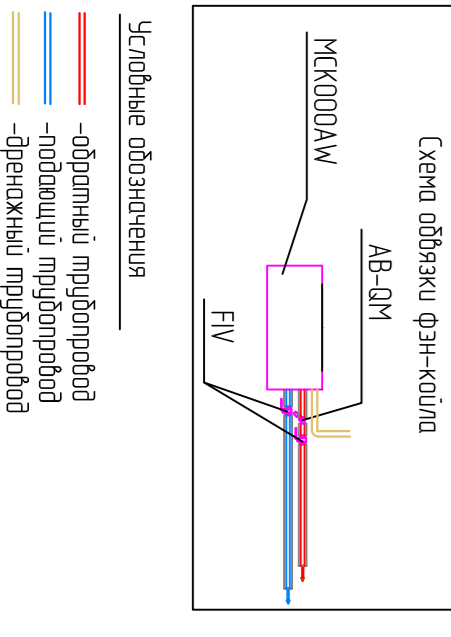
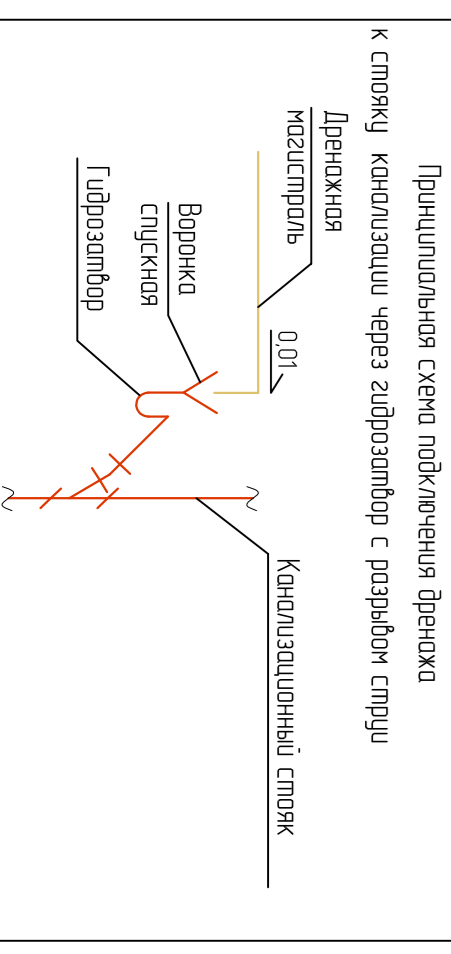


ЭЖИЛИЩНАЯ ПОВЕЛ

№ п/п	Наименование помещения	Площадь	№ п/п	Наименование помещения	Площадь
200	Помещение административное	36,90	242	Трибуна	10,50
201	Помещение административное	36,90	243	Сотрава	5,20
202	Помещение административное	18,10	244	Душевая	38,10
203	Помещение административное	18,10	245	Кабина для душа на 4 чел.	7,50
204	Помещение административное	30,60	246	Трибуна	10,50
205	Помещение административное	30,60	247	Сотрава	5,20
206	Помещение административное	62,00	248	Душевая	38,10
207	Помещение административное	4,00	249	Кабина для душа на 4 чел.	7,50
208	Помещение административное	4,00	250	Кабина для душа на 4 чел.	7,50
209	Котельная - зал	216,40	251	Котельная - зал	216,40
210	Котельная - зал	316,00	252	Котельная - зал	316,00
211	Регулирующая станция	17,70	253	Зал с чашей, котельная, котельная	13,25
212	Сотрава	2,00	254	Зал с чашей, котельная, котельная	13,25
213	Регулирующая станция	34,70	255	Зал с чашей, котельная, котельная	13,25
214	Душевая	2,50	256	Зал с чашей, котельная, котельная	13,25
215	Душевая	2,10	257	Зал с чашей, котельная, котельная	13,25
216	Комнота административная	3,70	258	Зал с чашей, котельная, котельная	13,25
217	Комнота административная	2,10	259	Зал с чашей, котельная, котельная	13,25
218	Комнота административная	12,50	260	Зал с чашей, котельная, котельная	13,25
219	Котельная котельная	11,00	261	Зал с чашей, котельная, котельная	13,25
220	Котельная котельная	11,00	262	Зал с чашей, котельная, котельная	13,25
221	Котельная котельная	11,00	263	Зал с чашей, котельная, котельная	13,25
222	Котельная котельная	11,00	264	Зал с чашей, котельная, котельная	13,25
223	Котельная котельная	11,00	265	Зал с чашей, котельная, котельная	13,25
224	Котельная котельная	11,00	266	Зал с чашей, котельная, котельная	13,25
225	Котельная котельная	11,00	267	Зал с чашей, котельная, котельная	13,25
226	Котельная котельная	11,00	268	Зал с чашей, котельная, котельная	13,25
227	Котельная котельная	11,00	269	Зал с чашей, котельная, котельная	13,25
228	Котельная котельная	11,00	270	Зал с чашей, котельная, котельная	13,25
229	Котельная котельная	11,00	271	Зал с чашей, котельная, котельная	13,25
230	Котельная котельная	11,00	272	Зал с чашей, котельная, котельная	13,25
231	Котельная котельная	11,00	273	Зал с чашей, котельная, котельная	13,25
232	Котельная котельная	11,00	274	Зал с чашей, котельная, котельная	13,25
233	Котельная котельная	11,00	275	Зал с чашей, котельная, котельная	13,25
234	Котельная котельная	11,00	276	Зал с чашей, котельная, котельная	13,25
235	Котельная котельная	11,00	277	Зал с чашей, котельная, котельная	13,25
236	Котельная котельная	11,00	278	Зал с чашей, котельная, котельная	13,25
237	Котельная котельная	11,00	279	Зал с чашей, котельная, котельная	13,25
238	Котельная котельная	11,00	280	Зал с чашей, котельная, котельная	13,25
239	Котельная котельная	11,00	281	Зал с чашей, котельная, котельная	13,25
240	Котельная котельная	11,00	282	Зал с чашей, котельная, котельная	13,25
241	Котельная котельная	11,00	283	Зал с чашей, котельная, котельная	13,25
242	Котельная котельная	11,00	284	Зал с чашей, котельная, котельная	13,25



- Примечание
1. Прокладка и установка оборудования и трубопроводов выполняются по плану, с учетом присоединения смежных коммуникаций.
 2. Материалы, используемые в системе КТ
 3. -размещение трубопроводов диаметром более 50мм выполняется из электростальных труб ГОСТ 10704-91
 4. В вертикальных участках фрезеровка трубопроводов через каждые 3 метра предусматривается вертикальные петли.
 5. Деревянные трубопроводы выполняются из полипропиленовых труб PND/SP/PP/Pro Aquo
 6. Трубопроводы системы холодоснабжения и фрезеровка выполняется штифтами К-Флекс ST толщиной 5мм во ф25, 5мм во ф100 выполняются и 15мм > 100 мм
 7. В высших точках системы устанавливаются воздушники и воздушники
 8. Конденсат от систем кондиционирования отводится через гидрозатвор с разрывом трубы в системе кондиционирования с указанием на чертежах.
 9. На подходе трубопровода и каждого теплового пункта (тепловой пункт) устанавливаются запорный вентиль ПУ и регулятор давления АВ-ФМ



№ п/п	Код	Лист	№ фая	Получил	Дата
1					
2					
3					