

ВЕДОМОСТЬ РАБОЧИХ ЧЕРТЕЖЕЙ ОСНОВНОГО КОМПЛЕКТА

Лист	Наименование	Примечание
1	Общие данные	
2	План первого этажа	
3	План второго этажа	
4	АксонOMETрическая схема АУВЛ первого этажа	
5	АксонOMETрическая схема АУВЛ второго этажа	
6	План насосной системы АУВЛ	

ВЕДОМОСТЬ ССЫЛОЧНЫХ И ПРИЛАГАЕМЫХ ДОКУМЕНТОВ

Обозначение	Наименование	Примечание
Ссылочные документы		
ГОСТ 25-1241-86	Установки автоматические пожаротушения, пожарной охранной и охранно-пожарной сигнализации.	
РД 25953-90	Система автоматические пожаротушения, пожарной охранной и охранно-пожарной сигнализации.	
ГОСТ 21.101-93	Основные требования к рабочей документации.	
ГОСТ 2.782-68	ЕСКД. Обозначения условные графические. Насосы и двигатели гидравлические и пневматические	
ГОСТ 2.784-70	ЕСКД. Обозначения условные графические. Элементы трубопроводов.	
ГОСТ 2.785-70	ЕСКД. Обозначения условные графические.	
Прилагаемые документы.		
012430019312000026-13 (2012)-АУВЛ.00	Спецификация оборудования.	4 л

ОСНОВНЫЕ ПОКАЗАТЕЛИ ПО ЧЕРТЕЖАМ ВОДОПРОВОДА И КАНАЛИЗАЦИИ

Наименование системы	Потребный напор на вводе, м	Расчетный расход				Установленная мощность электродвигателей, кВт	Примечание
		м³/сут	м³/ч	л/с	трл/год		
Общий расход	22	-	-	-	37,6 л/с	17,0	
Спринклеры сценя	-	-	-	-	18		
Пож. краня планшета 2х5л/с	-	-	-	-	10		
Пож. краня раб. галерей 2х2,5л/с	-	-	-	-	5		
Дренчеря портала сценя	-	-	-	-	4,6		

ОПИСАНИЕ СИСТЕМЫ

Автоматическая спринклерная установка предназначена для обнаружения и тушения пожара с одновременной сигнализацией в помещении дежурного персонала о начале работы установки и

Согласно нормам государственной противопожарной службы МВД России НПБ 110-03 оборудованию спринклерными установками автоматического пожаротушения подлежат помещения:

- помещения драматического театра;
- помещений с мокрым процессом (санузлы);
- венткамер, насосных водоснабжения, бойлерных водомерного узла, теплого пункта, гребной насосной станции и др. помещений инженерного оборудования здания, в которых отсутствуют горючие материалы;
- лестничных клеток.

УСЛОВНЫЕ ИЗОБРАЖЕНИЯ И ОБОЗНАЧЕНИЯ

Наименование	Обозначения	
	На планах	На схемах
Ороситель спринклерный розеткой вверх		
Ороситель спринклерный розеткой вниз		
Ороситель спринклерный горизонтальный		
Ороситель гречерный		
Узел управления гречерными завесами		
Шкаф с пожарным краном		
Сигнализатор потока жидкости		
Соленоидный клапан		
Завязка фланцевая		
Кран шаровый муфтовый		
Клапан обратный фланцевый		
Клапан обратный муфтовый		
Манометр показывающий		
Манометр электроконтактный		
Кран пробковый сольниковый		
Кран трехходовой натяжной		
Сигнализатор давления универсальный		

• электроштовых

В качестве оросителей приняты водяные спринклерные потолокные Ø 1/2", с колбой Ø 5 мм, T тпл =57°С, К факт.=80-модель, фирма "Teco Building с площадью орошения до 12 м².

Разбивка оросителей и их количество принимается из расчета обеспечения необходимой интенсивности орошения приведенной в расчете. Расстояние между оросителями принимается с учетом нормативных требований, площадь защищаемая огнем, оросителем, не превышает 9 м². Расстояние от розетки спринклерного оросителя до плоскости перекрытия должно быть от 0,08 до 0,4 м.

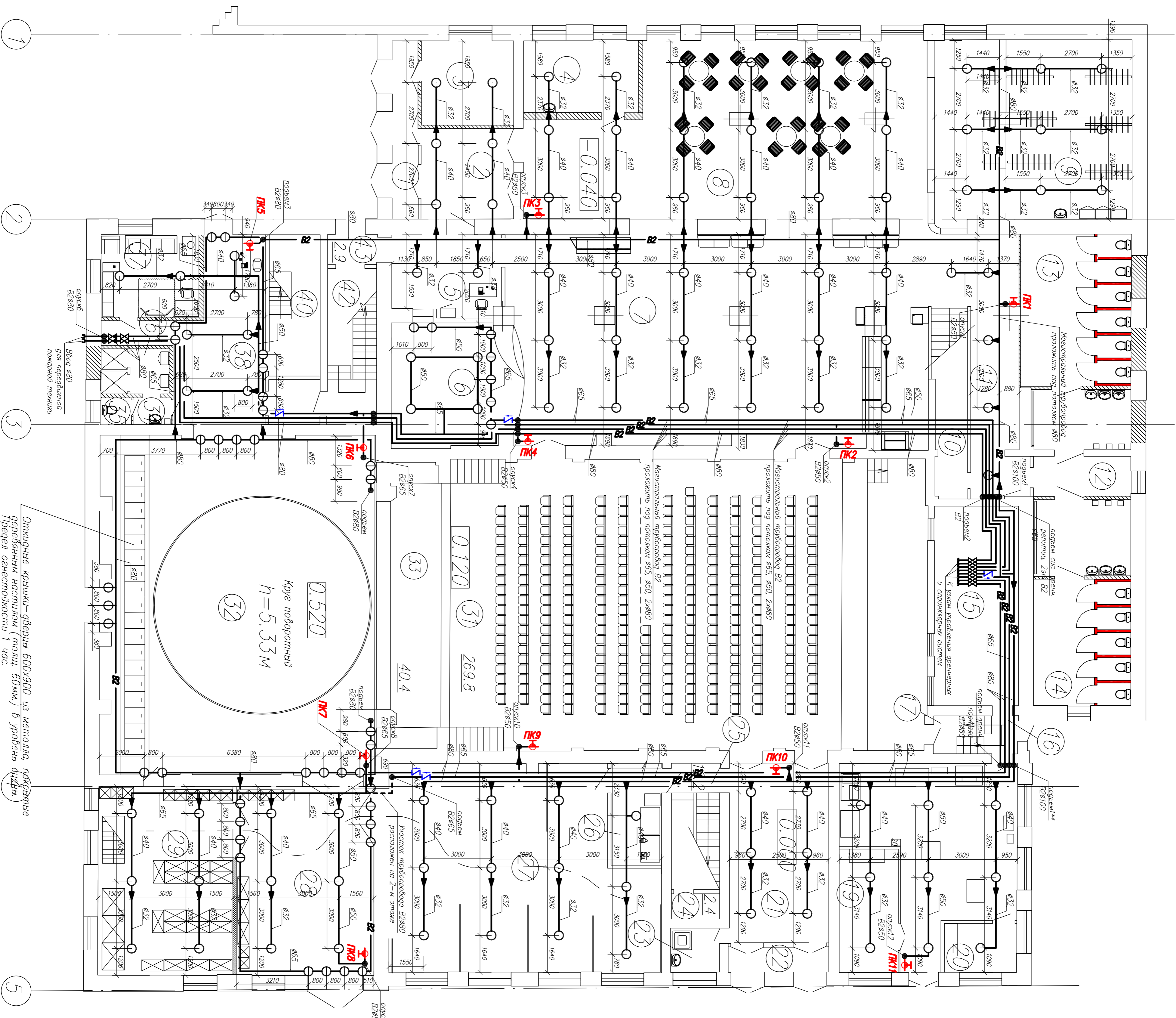
В каждой секции не превышаетея максимальное нормативное количество оросителей до 800 шт.

Общие указания.

1. Технические решения, принятые в рабочих чертежах, соответствуют требованиям экологических, санитарно-гигиенических, противопожарных и других норм, действующих на территории Российской Федерации и обеспечиваюот безопасную для жизни и здоровья людей эксплуатацию объекта при соблюдении предусмотренных рабочими чертежами мероприятий.
2. Расчет установки пожаротушения произведен на основании НПБ 88-2001\*.
3. Окраску трубопроводов и узлов установки производит масляной краской за два раза согласно ГОСТ 14202-69.

**ПРОЕКТ.КРИМ@GMAIL.COM**

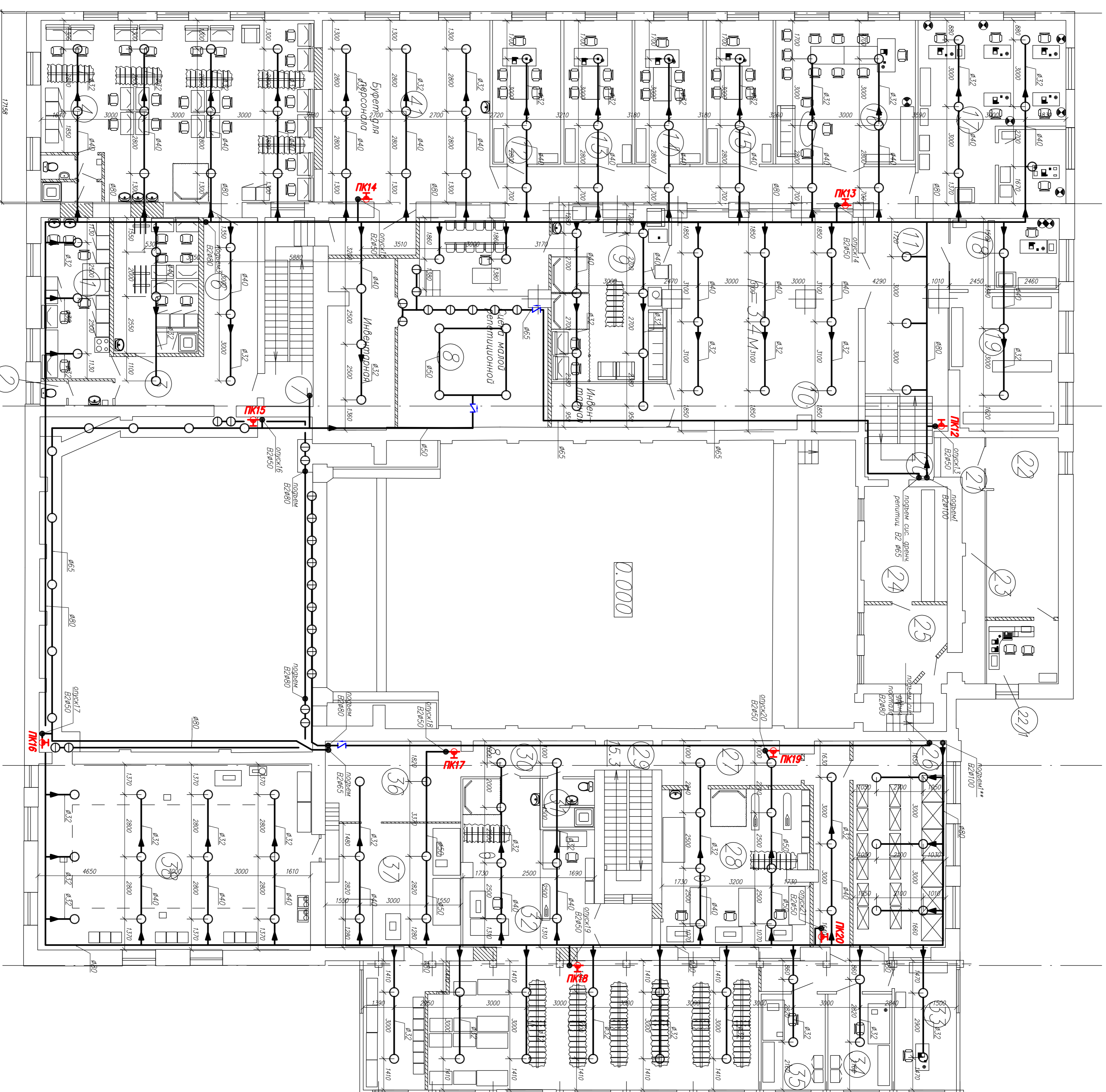
ПЛАН ПЕРВОГО ЭТАЖА



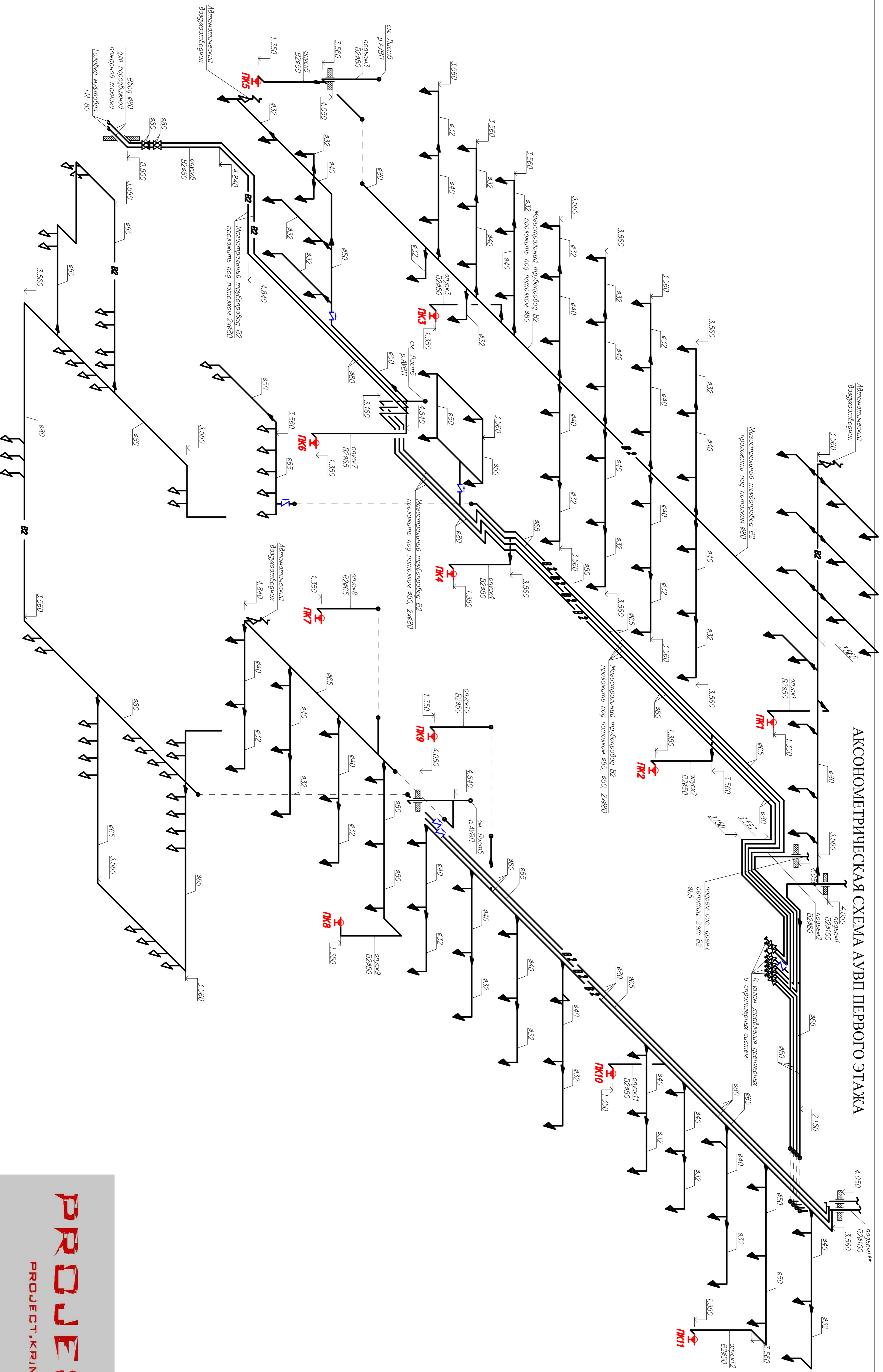
ЭКСПЛИКАЦИЯ ПОМЕЩЕНИЙ

Номер помещения	Наименование	Площадь м <sup>2</sup>	Категория помещения
1	Тамбур	9,4	
2	Вестибюль	16,57	
3	Касса	15,37	
4	Кафе	16,31	
5	Войлок	16,9	
6	Малая стена	29,3	
7	Фойе	196,3	
8	Фойе	123,53	
9	Галерея	4,74	
10	Кладовая	2,0	
11	Коридор	4,6	
12	Коридор	7,70	
13	Туалет	45,89	
14	туалет	39,57	
15	Темловод узел	33,2	
16	Коридор	2,0	
17	Лестничная клетка	6,5	
18	Складская мастерская	49,6	
19	Орешка	14,5	
20	Кладовая	6,9	
21	Тамбур	35,9	
22	Тамбур	5,2	
23	Кладовая уборного инвентаря	4,2	
24	Кладовая	2,4	
25	Лестничная клетка	12,2	
26	Помещение для монтажников	10,19	
27	Склад генерации	100,05	
28	Реквизитор склад	51,08	
29	Реквизитор склад	50,24	
30	Реквизитор склад	14,0	
31	Зрительный зал	269,8	
32	Стена	182,8	
33	Адмн. стена	40,4	
34	Туалет	2,0	
35	Туалет	1,8	
36	Душ	5,78	
37	Комната отдыха	15,86	
38	Карман	32,86	
39	Коридор	4,6	
40	Склад	14,1	
41	Склад	13,3	
42	Лестничная клетка	15,5	
43	Тамбур	2,9	
Общая площадь по этажу		1570,70	

**ПРОДЖЕСТ-ПРО**  
 ПРОЕКТ.КРИМ@GMAIL.COM

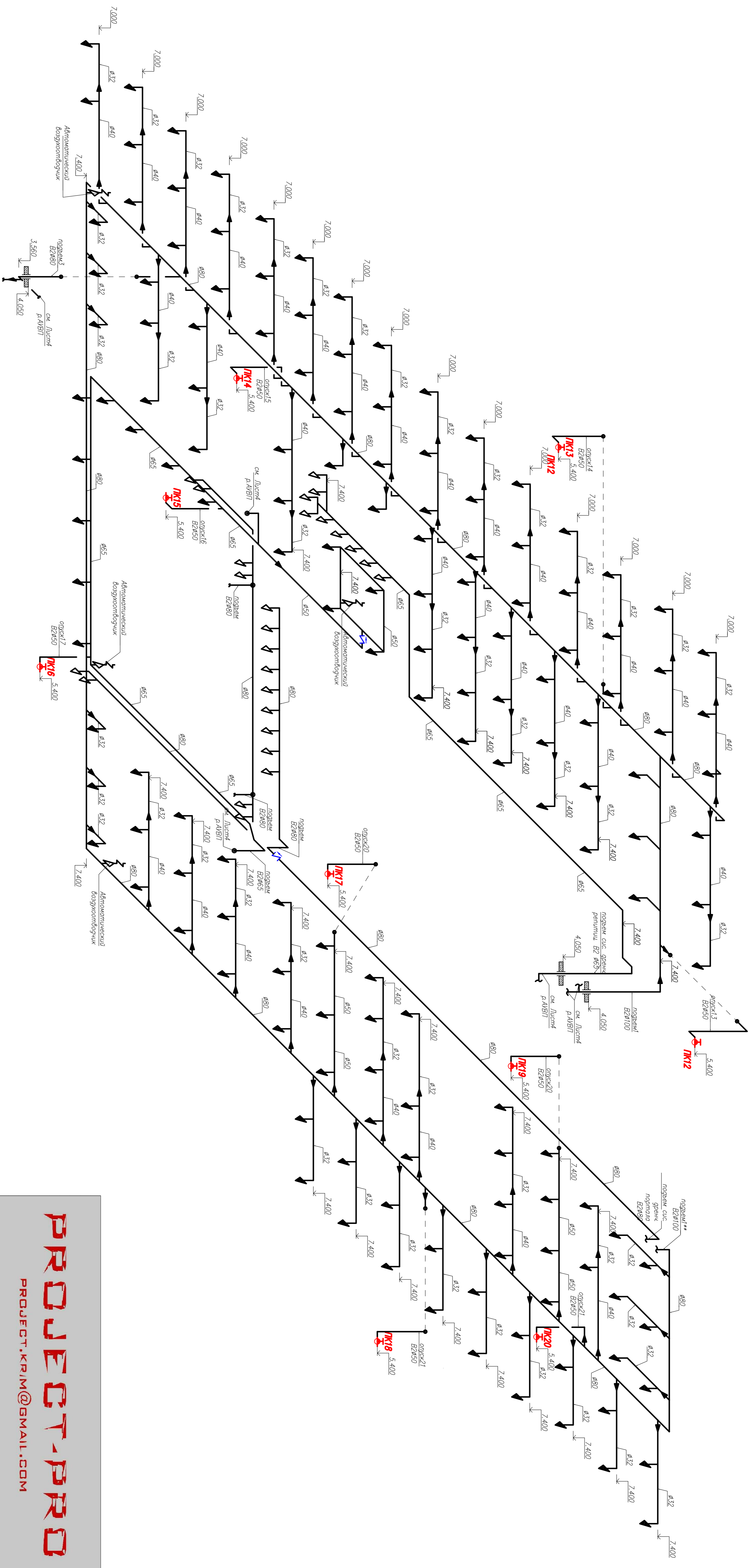


Номер помещ- щения	Наименование	Площадь м <sup>2</sup>	Категория помещения
1	Дежурная грифнерно-парикмахерск	22,48	
2	Туалет	1,3	
3	Туалет	2,0	
4	Грифнеровочная женская	100,52	
5	Грифнеровочная	23,31	
6	Коридор	29,19	
7	Лестничная клетка	18,4	
8	Репитиционная	85,76	
9	Контактная	50,90	
10	Репитиционно-визуальный зал	81,01	
11	Коридор	63,85	
12	Административное	19,82	
13	Кабинет завед. турлита	19,82	
14	Кабинет завед. лит.	19,82	
15	Кабинет главного художника	19,43	
16	Кабинет главного режиссера	38,6	
17	Бухгалтерия	54,9	
18	Концелярия	15,7	
19	Административное	30,7	
20	Лестничная клетка	12,9	
21	Коридор	3,8	
22	Студия звукозаписи	26,05	
22 / 1	Звукорежиссера организмовщик	9,19	
23	Коридор	9,6	
24	Кабинет инженера-постановщика	19,30	
25	Звукоинженер	11,83	
26	Склад	39,00	
27	Коридор	27,78	
28	Швейный цех	48,31	
29	Лестничная клетка	15,3	
30	Коридор	8,7	
31	Туалет	2,7	
32	Косметичный цех	132,25	
33	Административное	16,2	
34	Кабинет солнечника	12,4	
35	Кабинет Электрика	12,4	
36	Коридор	21,0	
37	Бухгалтерский цех	50,56	
38	Дежурный цех	103,3	
	Общая площадь по этажу	1290,08	



АКСОНОМЕТРИЧЕСКАЯ СХЕМА АУВП ПЕРВОГО ЭТАЖА

АКСОНОМЕТРИЧЕСКАЯ СХЕМА АВБП ВТОРОГО ЭТАЖА



**ПРОЕКТ-ПРО**  
PROJECT.KRIM@GMAIL.COM