

N щита на плане,
установленная мощность, кВт

Тип автомата
ток уставки, А
ток утечки, мА

№

Кабель, провод
марка, сечение
способ прокл.

сечение, длина, м

Тип пускового устройства
Ток уставки (А)

№

Кабель, провод
марка, сечение
способ прокл.
сечение, длина, м

№гр.

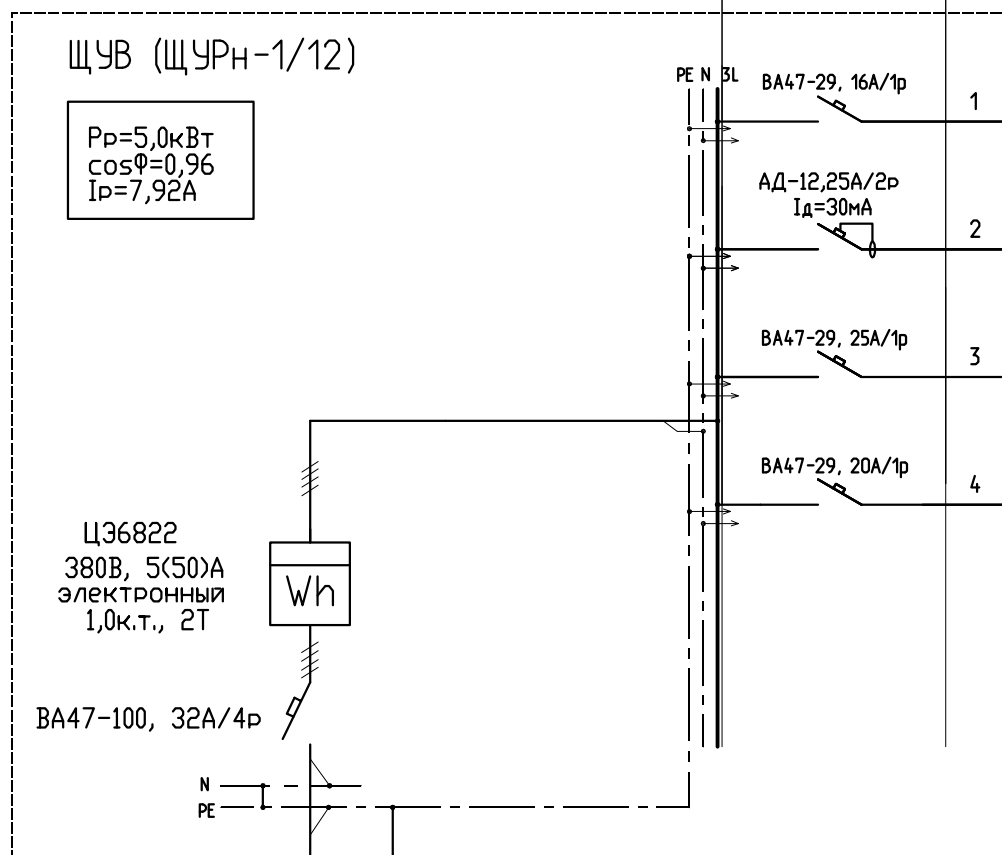
условн. обозн.

Р_у, кВт

I_р, А

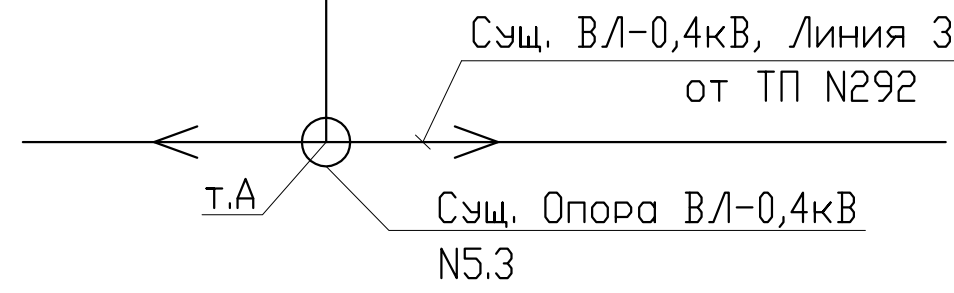
наименование

Электроприемник



ВВГнг 4*10мм²+В32
L=2м, I_{доп}=50,6А, ΔU=0,01%

СИП-2А (3*16+1*25)
L=15м, I_{доп}=100А, ΔU=0,10%



№	Тип автомата	Кабель, провод	Тип пускового устройства	№гр.	условн. обозн.	Р _у , кВт	I _р , А	наименование
1	ВА47-29, 16А/1р	ВВГнг 3*1,5	10А		1,0	4,5	Рабочее освещение	
2	АД-12, 25А/2р I _д =30мА	ВВГнг 3*2,5			2,0	9,0	Электророзетки	
3	ВА47-29, 25А/1р						Резерв	
4	ВА47-29, 20А/1р						Резерв	

Примечание:

1. При монтаже щита ЩУВ предусмотреть возможность опломбирования только вводного автоматического выключателя, вводных разделительных шин РЕ и N и прибора учета электроэнергии таким образом, чтобы был обеспечен доступ к групповым автоматическим выключателям;
2. Допускается одновременное отключение всех проводников на вводе в электроустановки индивидуальных жилых, дачных и садовых домов и аналогичных им объектов, питающихся по однофазным ответвлениям от ВЛ. При этом разделение PEN-проводника на РЕ- и N-проводники должно быть выполнено до вводного защитно-коммутационного аппарата. [п.1.7.145 ПУЭ]

Изм.	Кол.уч.	Лист	N док	Подпись	Дата	Стадия	Лист	Листов
Инженер						Р	4	
Расчетно-монтажная схема								