

ООО "ELECTRICIAN"

Заказчик проекта: ЗАО ПКО "МТЛ"

Предприятие: ЗАО ПКО "МТЛ" г. Самара ул. Лесная, 7

Объект: Тренировочный ледовый комплекс с заглубленным паркингом по улице Советская Армии в Октябрьском р-не г. Самара

РАБОЧАЯ ДОКУМЕНТАЦИЯ

Основной комплект рабочих чертежей
Электроосвещение
УУ/XXXX-ЕЛ
и прилагаемые документы

Самара 2006 г.

Формат А4

ВЕДОМОСТЬ РАБОЧИХ ЧЕРТЕЖЕЙ ОСНОВНОГО КОМПЛЕКТА

Лист	Наименование	Примечание
1,1-1,5	Общие данные	
<u>Чертежи</u>		
2	Электроосвещение. Отм. +0,180	
3	Электроосвещение. Отм. +4,400	
4	Электроосвещение. Отм. +8,300	
5	Электроосвещение. Отм. -3,550	
6	Электроосвещение. Отм. -6,550	
7	Электроосвещение. Отм. -9,550	

Технические решения, принятые в рабочих чертежах, соответствуют требованиям экологических, санитарно-гигиенических, противопожарных и других норм, действующих на территории Российской Федерации, и обеспечивают безопасную для жизни и здоровья людей эксплуатацию объекта при соблюдении предусмотренных рабочими чертежами мероприятий.

Главный инженер проекта / Хххххххх Х.Х. /

Лицензия ГС-0-00-00-00-0-000000000-000000-0 выданная 30 сентября 2003г Государственным комитетом Российской Федерации по строительству и жилищно-коммунальному комплексу. Срок действия лицензии пять лет.

Изм.		Кол.	Лист	№ док.	Подп.	Дата
УУ/XXXX-ЕЛ						
ЗАО ПКО "МТЛ" ледовый комплекс						
Изм.	Кол.	Лист	№ док.	Подп.	Дата	
Разраб.	Новиков					
Тренировочный ледовый комплекс с заглубленным паркингом по улице Советская Армии в Октябрьском р-не г. Самара						Стадия
						Лист
						Листов
						Р
						1
Ген. Инж. Хххххххх						ООО "ELECTRICIAN" г.Самара
Общие данные						Лист
						1,2

Формат А4

ВЕДОМОСТЬ ССЫЛОЧНЫХ И ПРИЛАГАЕМЫХ ДОКУМЕНТОВ

Обозначение	Наименование	Примечание
<u>Ссылочные документы</u>		
ПУЭ изд. 7	Правила устройства электроустановок	
СПИП 23-05-95	Естественное и искусственное освещение	
СП 31-110-2003	Проектирование и монтаж электроустановок жилых и общественных зданий	
ВСН-1-73	Нормы электрического освещения спортивных сооружений	
<u>Прилагаемые документы</u>		
УУ/XXXX-ЕЛ.33.1	Схема электрическая принципиальная щитка освещения ЩО 1	
УУ/XXXX-ЕЛ.33.2	Схема электрическая принципиальная щитка освещения ЩО 2	
УУ/XXXX-ЕЛ.33.3	Схема электрическая принципиальная щитка освещения ЩО 3	
УУ/XXXX-ЕЛ.33.4	Схема электрическая принципиальная щитка аварийного освещения ЩАО 1	
УУ/XXXX-ЕЛ.33.5	Схема электрическая принципиальная щитка аварийного освещения ЩАО 2	
УУ/XXXX-ЕЛ.33.6	Схема электрическая принципиальная щитка аварийного освещения ЩАО 3	
УУ/XXXX-ЕЛ.33.7	Схема электрическая принципиальная щитка освещения ЩО 1	
УУ/XXXX-ЕЛ.33.8	Схема электрическая принципиальная щитка освещения ЩО 2	
УУ/XXXX-ЕЛ.33.9	Схема электрическая принципиальная щитка аварийного освещения ЩАО 1	
<u>УУ/XXXX-ЕЛ</u>		
Изм. Кол.ч/Лист № док. Подп. Дата		
УУ/XXXX-ЕЛ		
Лист		
1,2		

Формат А4

Обозначение	Наименование	Примечание
УУ/XXXX-ЕЛ.33.10	Схема электрическая принципиальная щитка аварийного освещения ЩАО 2	
УУ/XXXX-ЕЛ.33.11	Схема электрическая принципиальная щитка освещения ЩО-1	
УУ/XXXX-ЕЛ.33.12	Схема электрическая принципиальная щитка освещения ЩО-2	
УУ/XXXX-ЕЛ.33.13	Схема электрическая принципиальная щитка аварийного освещения ЩАО-1	
УУ/XXXX-ЕЛ.33.14	Схема электрическая принципиальная щитка аварийного освещения ЩАО-2	
Приложение 1	Технико-коммерческое предложение ЗАО "Самарская техническая компания" от 2 мая 2006 г.	
УУ/XXXX-ЕЛ.С	Спецификация оборудования, изделия и материалов	
<u>УУ/XXXX-ЕЛ</u>		
Изм. Кол.ч/Лист № док. Подп. Дата		
УУ/XXXX-ЕЛ		
Лист		
1,3		

Формат А4

ОБЩИЕ УКАЗАНИЯ

Настоящий проект выполнен на основании технического задания "Строительство тренировочного комплекса с заглубленным паркингом по ул. Советская Армии в Октябрьском районе г.Самара"

Настоящим проектом разработаны чертежи электроосвещения административно-бытовых помещений, спортивного зала катка, спортзала для игры в баскетбол и волейбол и заглубленного паркинга здания ледового комплекса.

Во всех помещениях здания принято электроосвещение на напряжение 380/220 В. Освещение спортивного зала катка и спортзала для игры в баскетбол выполнено прожекторами 5STARS2/A45 402 асимметричного светораспределением и 5STARS2/S 402 симметричного светораспределением, с металлогалогенными лампами мощностью 400Вт.

Освещение трибун выполнено прожекторами широкого асимметричного светораспределения типа Y-150 с металлогалогенными лампами мощностью 150 Вт. Аварийное освещение спортивных площадок выполняется прожекторами ALBATROS 25/V с галогенными лампами мощностью 300 Вт. Выбор типа светильников и светотехнический расчет выполнен ЗАО «Самарская техническая компания». Питание светильников предусматривается от щитков рабочего ЩО3 и аварийного ЩАО3 освещения индивидуального изготовления. Щитки устанавливаются на первом этаже здания в помещении «Диспетчерский пульт», Управление режимами освещения (режим игры Еср.гор.=750 Лк, режим тренировки Еср.гор.=300 Лк, режим уборки Еср.гор.=300 Лк) ледового катка предусмотрен кнопками управления установленными в помещении коммутаторской.

Рабочее и аварийное освещение административно-бытовых помещений выполняется светильниками с люминесцентными лампами (DR.PRS 418, ARS415, LZ236, RTX236, ЛБА 2х8) и светильниками с лампами накаливания (RKL260). В качестве щитков освещения используются щитки освещения индивидуального изготовления, которые необходимо выполнить по прилагаемым схемам на изготовление этих щитков. Питание светильников рабочего освещения административно-бытовых помещений 1-го этажа и лестничной клетки 1-го, 2-го, 3-го этажей выполняется от щитков освещения ЩО1, ЩО2, 2-го и 3-го этажей - от щитков освещения ЩО1, ЩО2. Питание светильников аварийного освещения 1-го этажа и лестничной клетки 1-го, 2-го, 3-го этажей выполняется от щитков аварийного освещения ЩАО1 и ЩАО2, 2-го и 3-го этажей выполняется от щитков аварийного ЩАО1, ЩАО2.

Рабочее и аварийное освещение заглубленного паркинга и помещения технологического и вспомогательного назначения выполняется светильниками с люминесцентными лампами (ARCTIC 236, ЛБА 2х8) и светильниками с лампами накаливания (RKL260). Питание светильников освещения предусматривается от щитков рабочего ЩО1, ЩО2 и аварийного ЩАО1, ЩАО2 освещения индивидуального изготовления. Щиток ЩО1 и ЩАО1 устанавливаются в помещении электрощитовой №1 на отметке -3,55 м заглубленного паркинга. Щиток ЩО2 и ЩАО2 устанавливаются в помещении электрощитовой №2 на отметке -3,55 м заглубленного паркинга. Включение освещения мест стоянки автомобиля предусматривается от датчиков движения СDM360 производства Schneider Electric. Электропроводка осветительной сети выполняется кабелем марки ВВГнг-LS. Сеть управления освещением, контрольным кабелем марки КВВГнг-LS.

Прокладка сети освещения выполняется за подшивным потолком по лотку и непосредственным креплением к потолку скобами, по стенам прокладка выполняется, скрыто под штукатуркой. Сеть электроосвещения спортивного зала катка и спортзала для игры в баскетбол и волейбол выполнена в стальных трубах.

Электробезопасность осветительной установки обеспечивается присоединением корпусов светильников к нулевому защитному РЕ-проводнику.

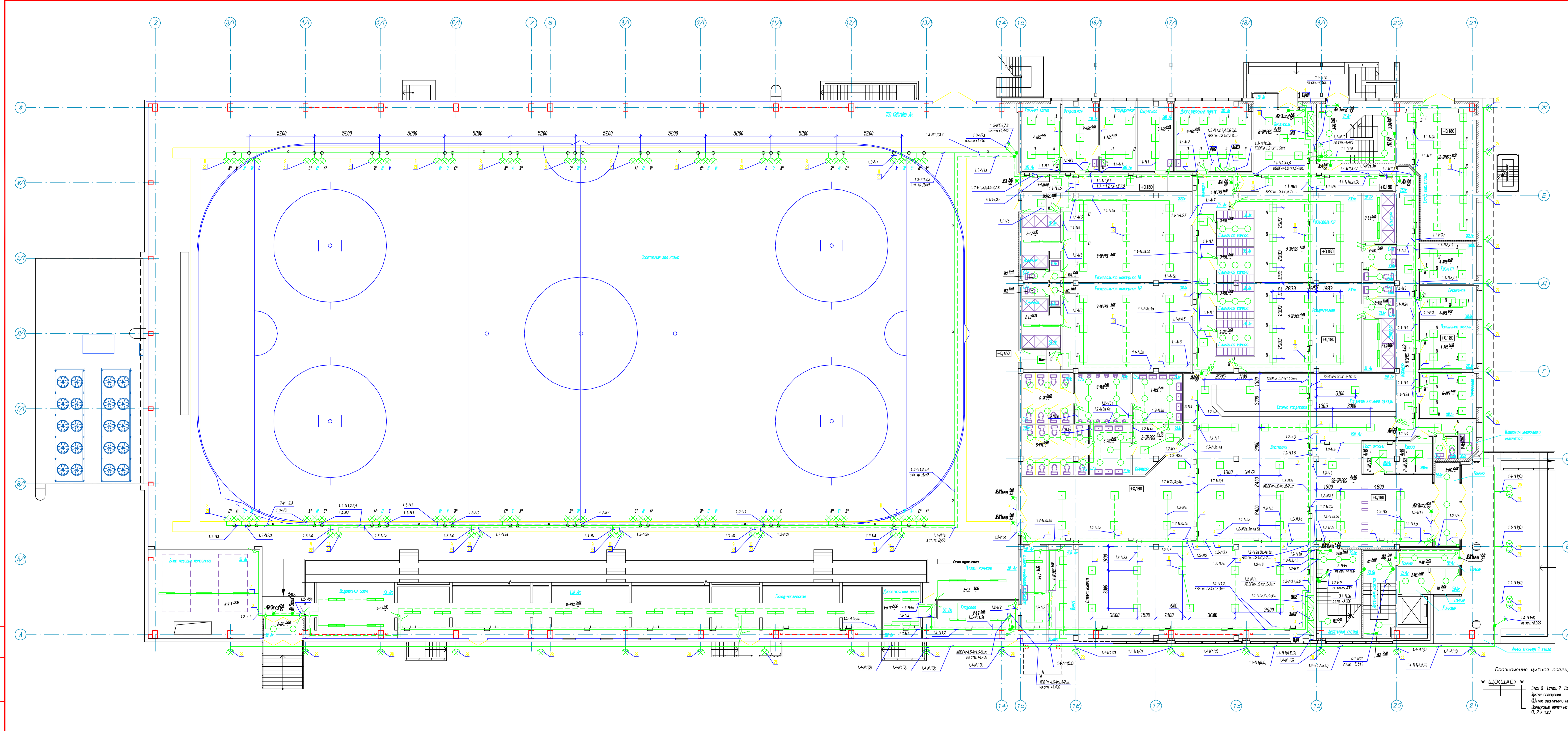
Изм.		Кол.	Лист	№ док.	Подп.	Дата
УУ/XXXX-ЕЛ						
Лист						
1,4						

Формат А4

ВЕДОМОСТЬ ОСНОВНЫХ КОМПЛЕКТОВ РАБОЧИХ ЧЕРТЕЖЕЙ

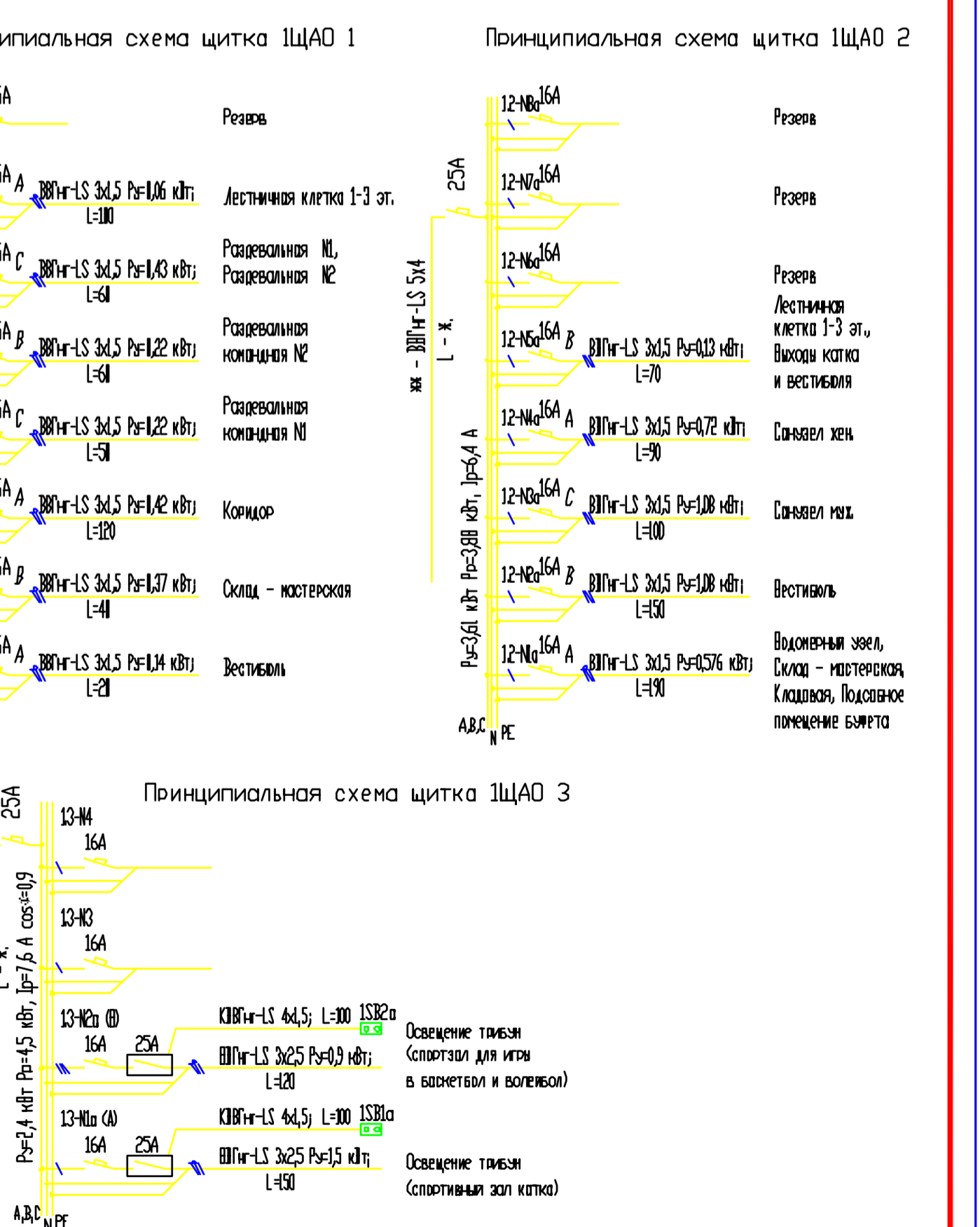
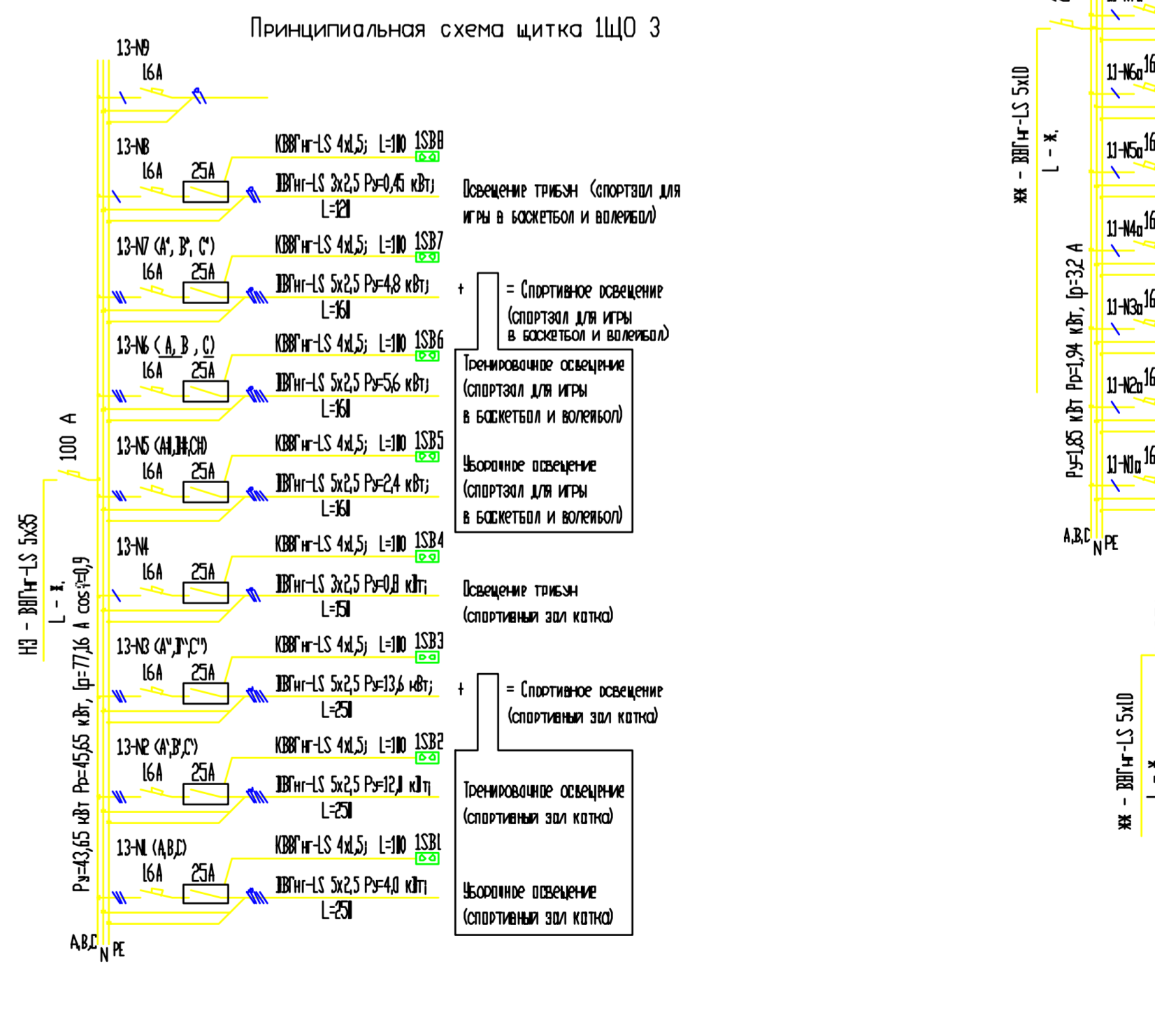
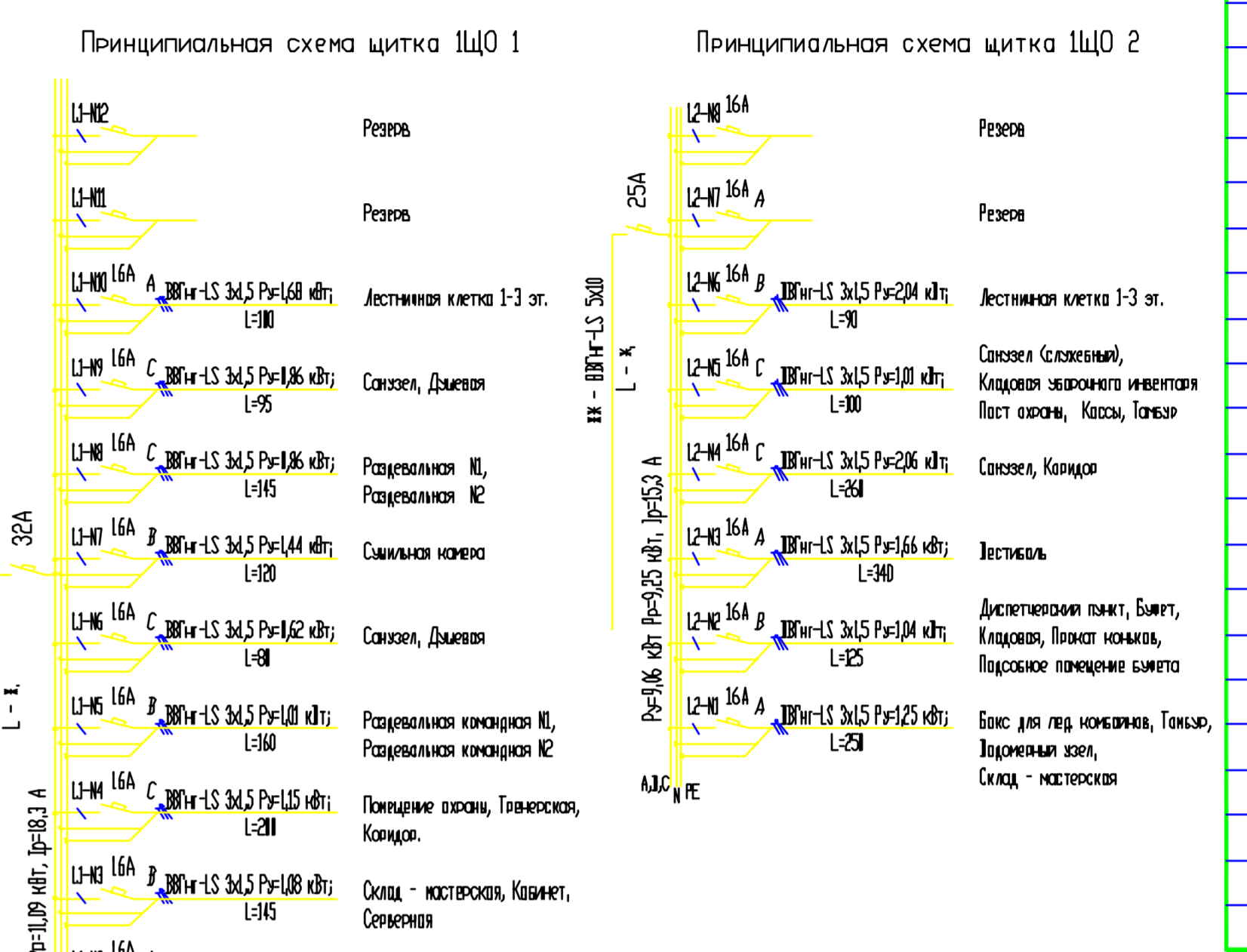
Обозначение	Наименование	Примечание
УУ/XXXX-ЕЛ	Электроосвещение	
УУ/XXXX-ЗМ	Силовое электрооборудование	
<u>УУ/XXXX-ЕЛ</u>		
Изм. Кол.ч/Лист № док. Подп. Дата		
УУ/XXXX-ЕЛ		
Лист		
1,5		

Формат А4



№ инв.-но	Тип	Установочная мощность, кВт	Число автоматических выключателей			Ток расщепителя А	
			Однополюсные	Двухполюсные	Трехполюсные	на вводе	на линиях
ЩА0 1	УУ/XXXX-EL.331	10,7	1-10	11,12	-	-	32 16
ЩА0 2	УУ/XXXX-EL.334	1,9	1-7	8	-	-	25 16
ЩА0 3	УУ/XXXX-EL.332	9,1	1-6	7,8	-	-	25 16
ЩА0 4	УУ/XXXX-EL.335	3,6	1-5	6-8	-	-	25 16
ЩА0 5	УУ/XXXX-EL.333	4,7	1-10	11,12	-	-	100 16
ЩА0 6	УУ/XXXX-EL.336	2,4	4,6	7	1-3,5	-	25 16
ЩА0 7	УУ/XXXX-EL.337	4,6					

Марка, поз.	Обозначение	Наименование	Кол-во	Масса ед.кг	Примеч.
1	УУ/XXXX-EL.331	Щиток освещения	1		
2	УУ/XXXX-EL.332	Щиток освещения	1		
3	УУ/XXXX-EL.333	Щиток освещения	1		
4	УУ/XXXX-EL.334	Щиток освещения (свального освещения)	1		
5	УУ/XXXX-EL.335	Щиток освещения (свального освещения)	1		
6	УУ/XXXX-EL.336	Щиток освещения (свального освещения)	1		
7	ТУ 16-92 АТКЛ.636.336.01619	Два щитовых аппарата ШУ-2Р-25Н	1		
8		Проектор S5TARS 2/A 402	74		
9		Проектор Y150	5		
10		Проектор ALBATROS 25V/0	5		
11		Светильник DRPRS418	117		
12	ТУ 3461-02-44919750-04	Светильник ARS/R418	40		
13	ТУ 3461-001-44919750-00	Светильник RTX 236	23		
14	ТУ 3461-02-44884951-99	Светильник LZ136	19		
15	ТУ 3461-001-44919750-00	Светильник RKL260	79		
16		Светильник /BA	14		
17	ТУ 16-88 ИК8A6752000 ТУ	Лампа люминесцентная ЛБ36	65		
18	ТУ 16-88 ИК8A6752000 ТУ	Лампа люминесцентная ЛБ18	628		
19		Лампа люминесцентная ЛБ 8	28		
20	ГОСТ 2239-79	Лампа накаливания Б 220-230-60-1	158		
21	фирма Philips	Лампа металлогалогенная HPI-T 0W	74		
22	фирма Philips	Лампа металлогалогенная CM-T 0W	5		
23	фирма Philips	Лампа газоразрядная MH-TD 0W	5		
24		Диспетчерский пульт, Бит, Кадровый, Панель кнопок, Панельное покрытие выключателя	12		
25		Диспетчерский пульт, Бит, Кадровый, Панель кнопок, Панельное покрытие выключателя	64		
26		Блок для поджигания, Газовый, Держатель газа, Склад - металлов	10		
27	фирма "DISAND" 1576	Проектор mini Arcor с лампой 50 Вт	8		
28	фирма "DISAND" 1586	Проектор "Arcor" с лампой 150 Вт на керосин	17		
29	фирма "DISAND" 1243	Светильник "Торнадо" с лампой 125 Вт	6		
30	ТУ 34.18.001-36-89	Коробка протекания УУНМ 01М	54		

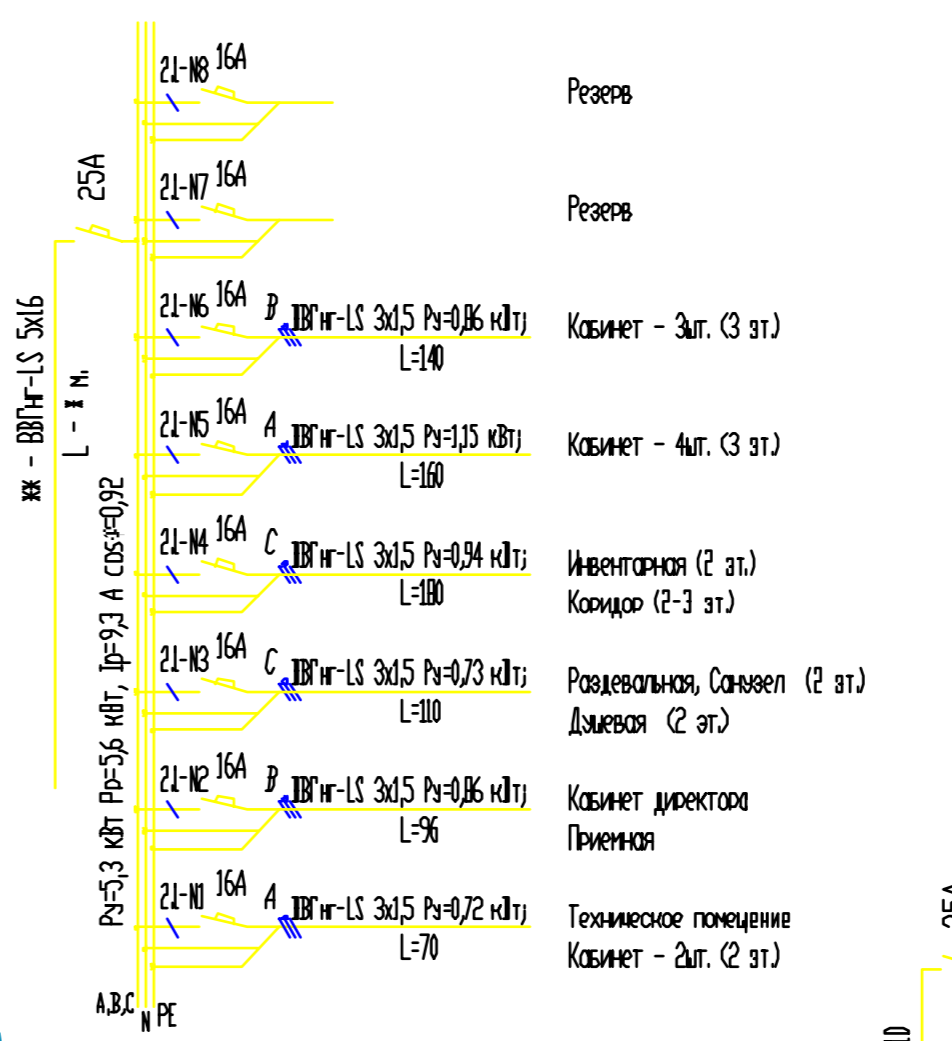
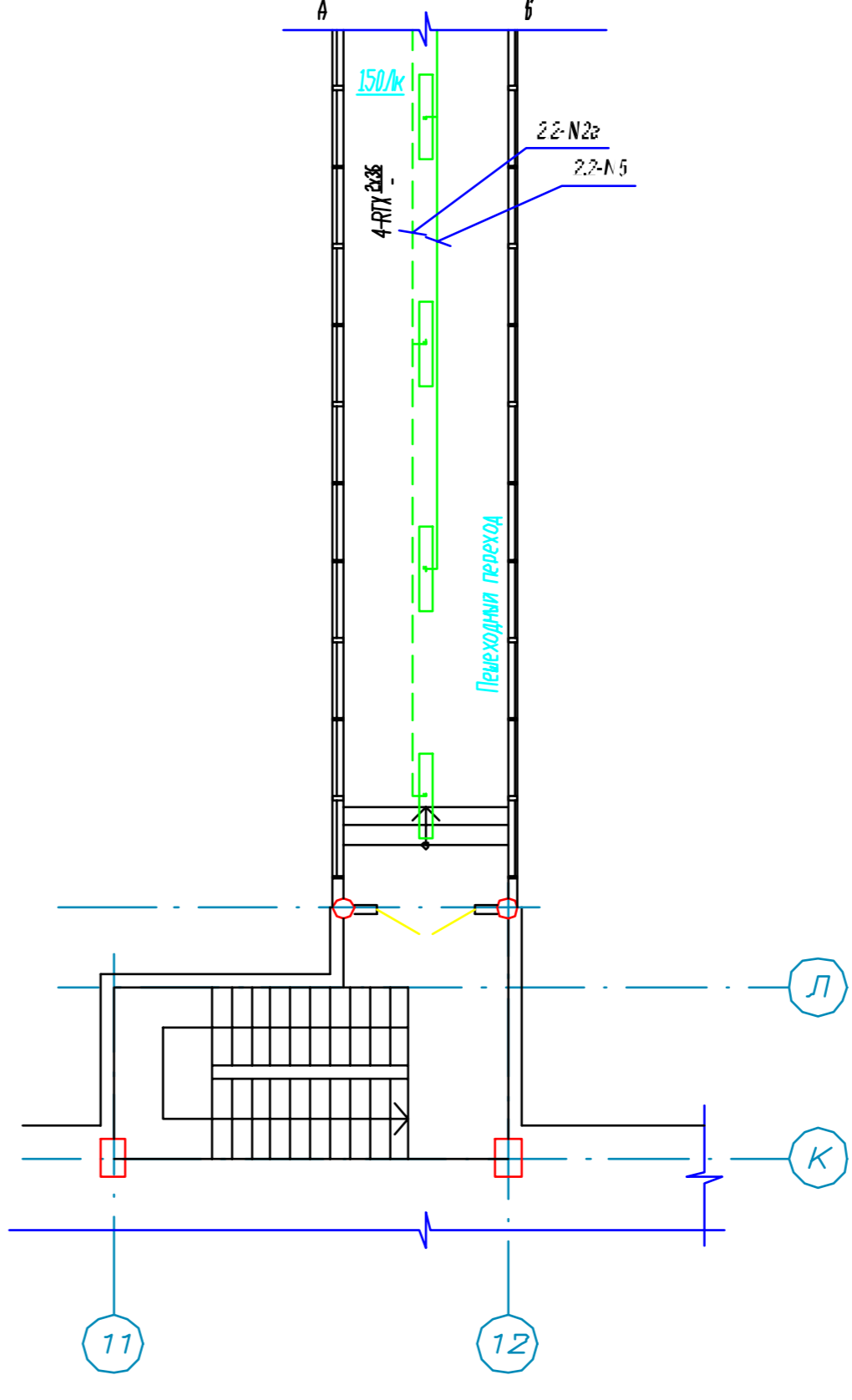
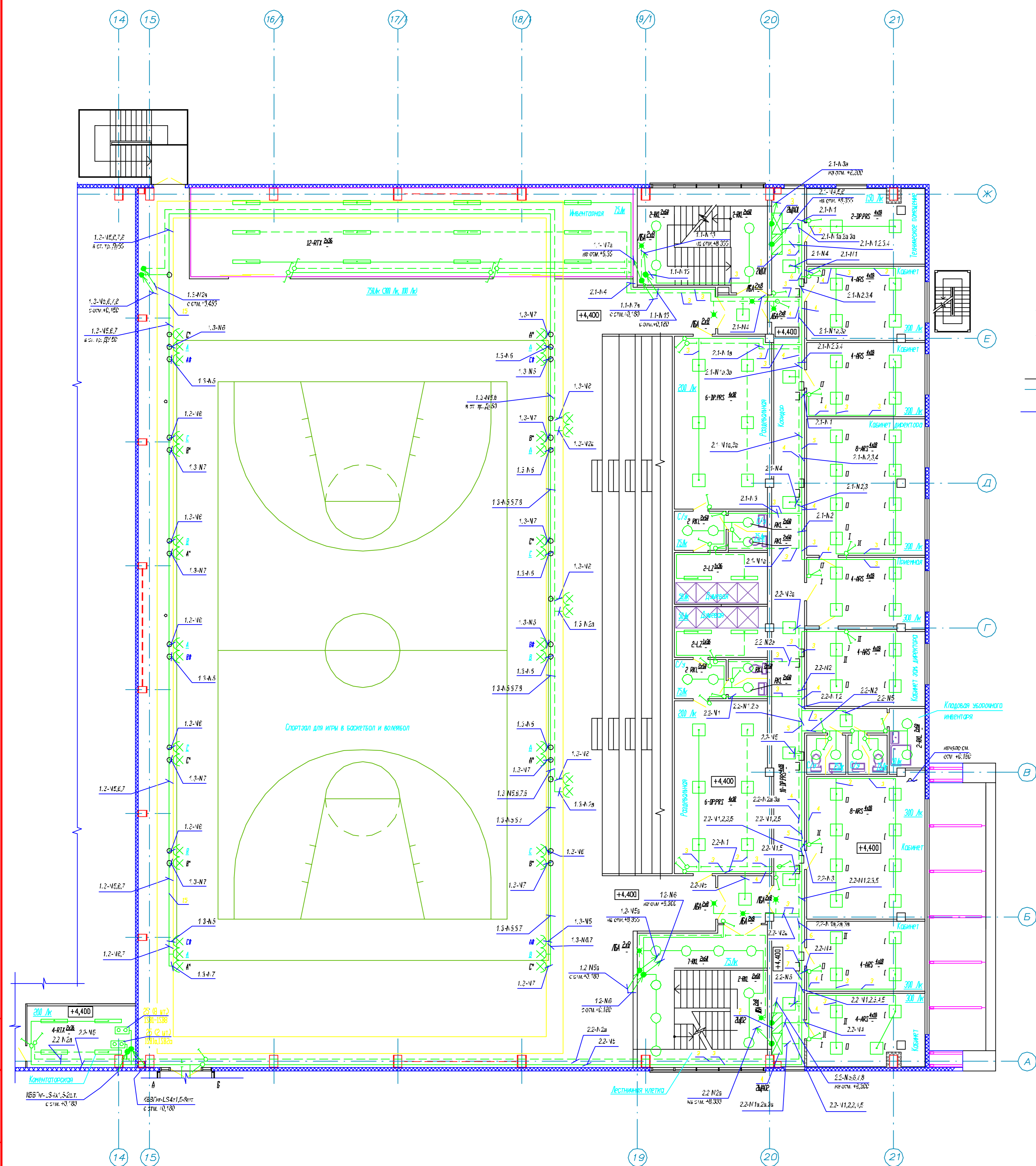


УУ/XXXX-EL			
3А0 ПК0 "МЛ" Ледовый комплекс			
Имя	Комп.Авт	Учред	Дата
Инженер	Новиков		
МЛ	XXXXXX		
Электроснабжение. Отт. 40,180		ООО "ELECTRICIAN" (Саратов)	
		Финанс. РБХ	

Лист №002
Всего листов 10

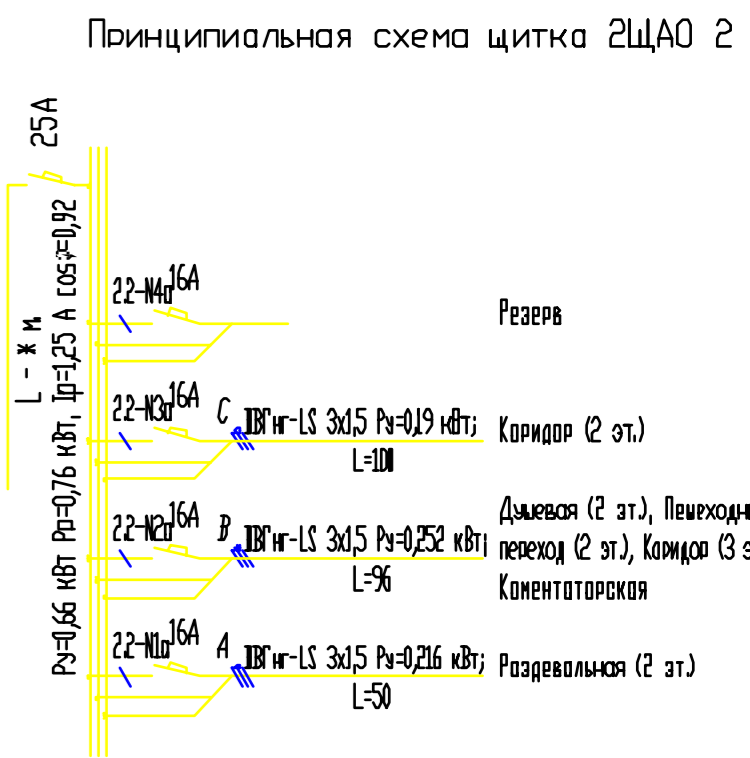
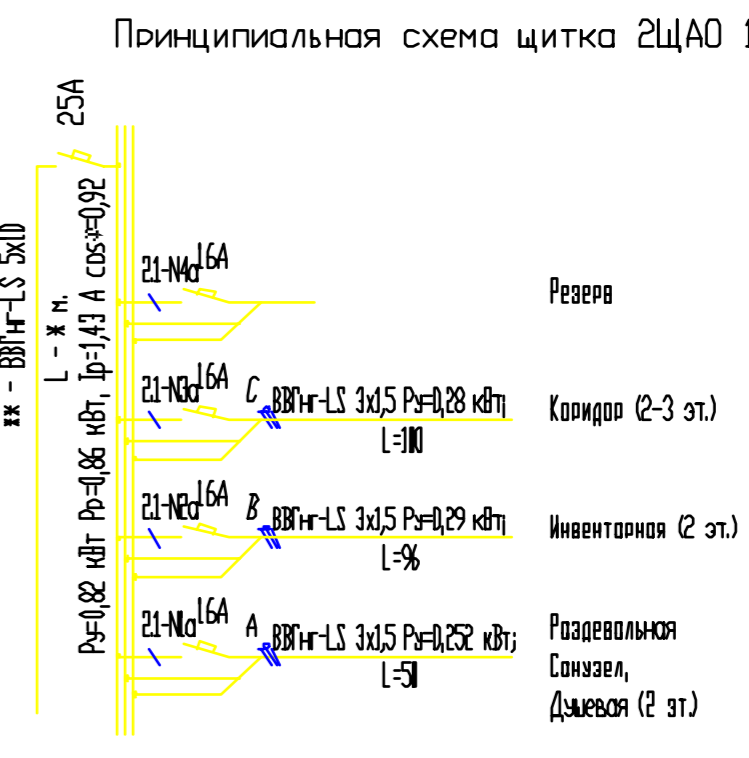
Обозначения щитков освещения и групп освещения
 * ЩОЩА0-1 Этаж (0 - 1 этаж, 2 - 2 этаж, 3 - 3 этаж)
 ЩОЩА0-2 Щиток освещения
 ЩОЩА0-3 Щиток освещения (свального освещения)
 ЩОЩА0-4 Щиток освещения на этаже (0, 2 и т.д.)
 Ж-Ж-Ж-Ж Этаж на котором расположен главный щиток
 Ж-Ж-Ж-Ж Этаж на котором расположен щиток
 ЩОЩА0-1 Щиток освещения на этаже (0, 2 и т.д.)
 ЩОЩА0-2 Щиток освещения на этаже (0, 2 и т.д.)

Проекторы катоды выполнять в алмазе, по потолку наклеиваем на скотч.
 Проекторы катоды по стенам выполнять оклеить под изюмчатиком.



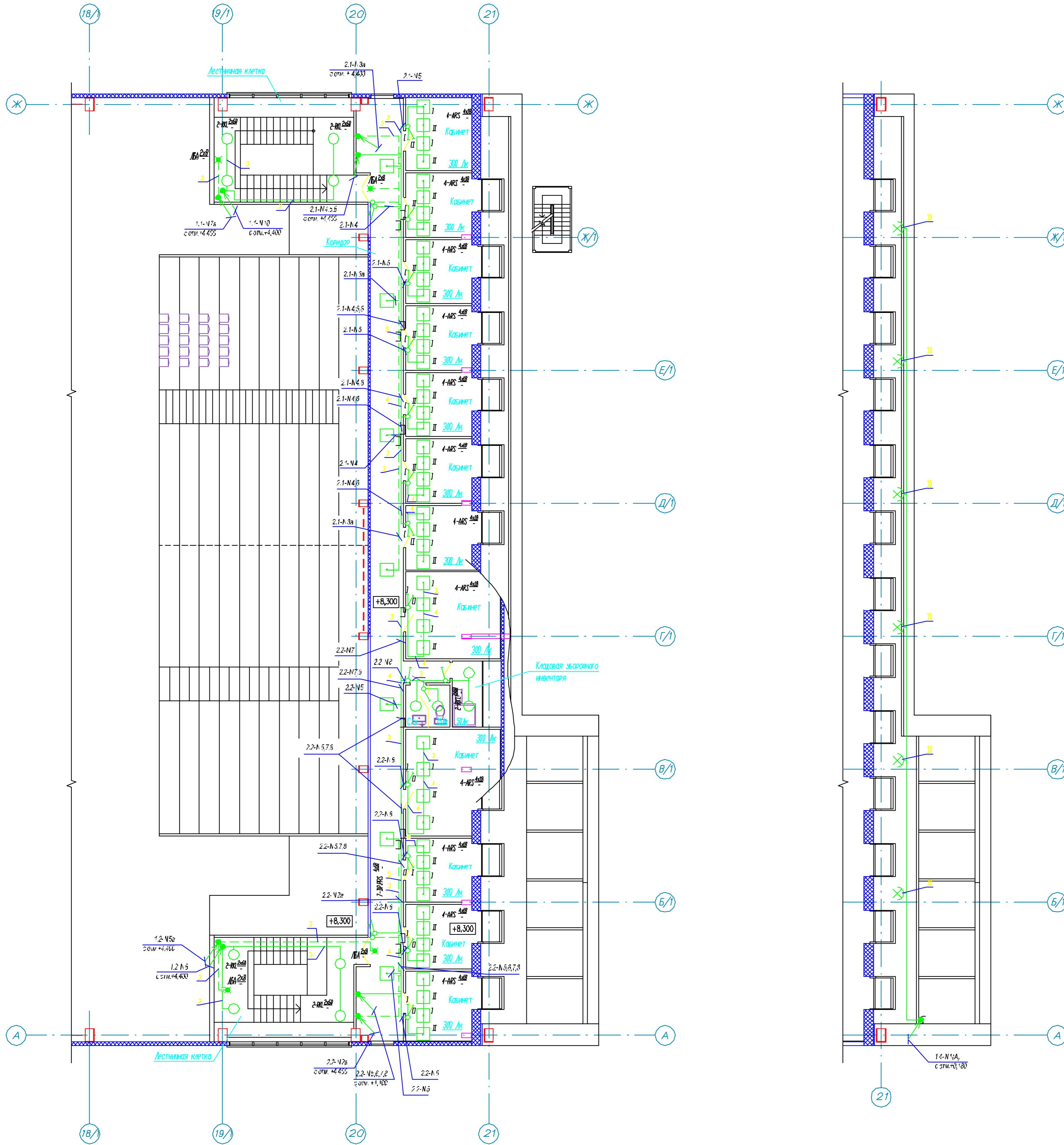
Марка, поз.	Обозначение	Наименование	Кол.	Масса ед.кг	Примеч.
1	УУ/XXXX-EL.33.7	Цикл освещения	1		
2	УУ/XXXX-EL.33.9	распределительная	1		
3	УУ/XXXX-EL.33.8	распределительная (свиринного освещения)	1		
4	УУ/XXXX-EL.33.10	распределительная (свиринного освещения)	1		
5		Прожектор S5TARS 2/A 402	25		
6		Прожектор S5TARS 2/S 402	7		
7		Прожектор Y150	3		
8		Прожектор ALBATROS 25/V	3		
9		Светильник JIR.PRS418	24		
10	ТУ 3461-002-44919750-04	Светильник ARS/R418	40		
11	ТУ 3461-001-44919750-00	Светильник RTX 236	20		
12	ТУ 3461-002-44884951-99	Светильник LZ136	4		
13	ТУ 3461-001-44919750-00	Светильник RKL260	27		
14		Светильник ЛБА	9		
15	ТУ 16-88 ИКВА675512.010 ТУ	Лампа люминесцентная ЛБ36	42		
16	ТУ 16-88 ИКВА675512.010 ТУ	Лампа люминесцентная ЛБ18	256		
17		Лампа люминесцентная ЛБ 8	18		
18	ГОСТ 2239-79ж	Лампа накопления Б 220-230-60-1	54		
19	фирмы Philips	Лампа металлогалогеновая HPI-T 400W	32		
20	фирмы Philips	Лампа металлогалогеновая СИМ-ТТ 150W	3		
21	фирмы Philips	Лампа газоразрядная MH-TD 300W	3		
22		Выключатель скрытой установки 1-полюсный	8		
23		Выключатель скрытой установки 1-полюсный	27		
24		Переключатель на 2 направления 1-полюсный	4		
25	ТУ16-642.006-83	Пост управления кнопочный ПКЕ222	10		
26	ТУ 34.18.00.01-56-89	Коробка гофрированная У994М УИМ	30		

N щит-ка	Тип	Установленная мощность, кВт	Номера автоматических выключателей			Ток расцепителя А		
			Одно-полюсные	Трех-полюсные	Трех-полюсные	на вводе	на линиях	
2ЩО 1	УУ/XXXX-EL.33.7	5,3	1-8	7,8	-	-	25	16
2ЩО 1	УУ/XXXX-EL.33.9	0,82	1-3	4	-	-	25	16
2ЩО 2	УУ/XXXX-EL.33.8	5,1	1-8	9,10	-	-	25	16
2ЩО 2	УУ/XXXX-EL.33.10	0,59	1-3	4	-	-	25	16



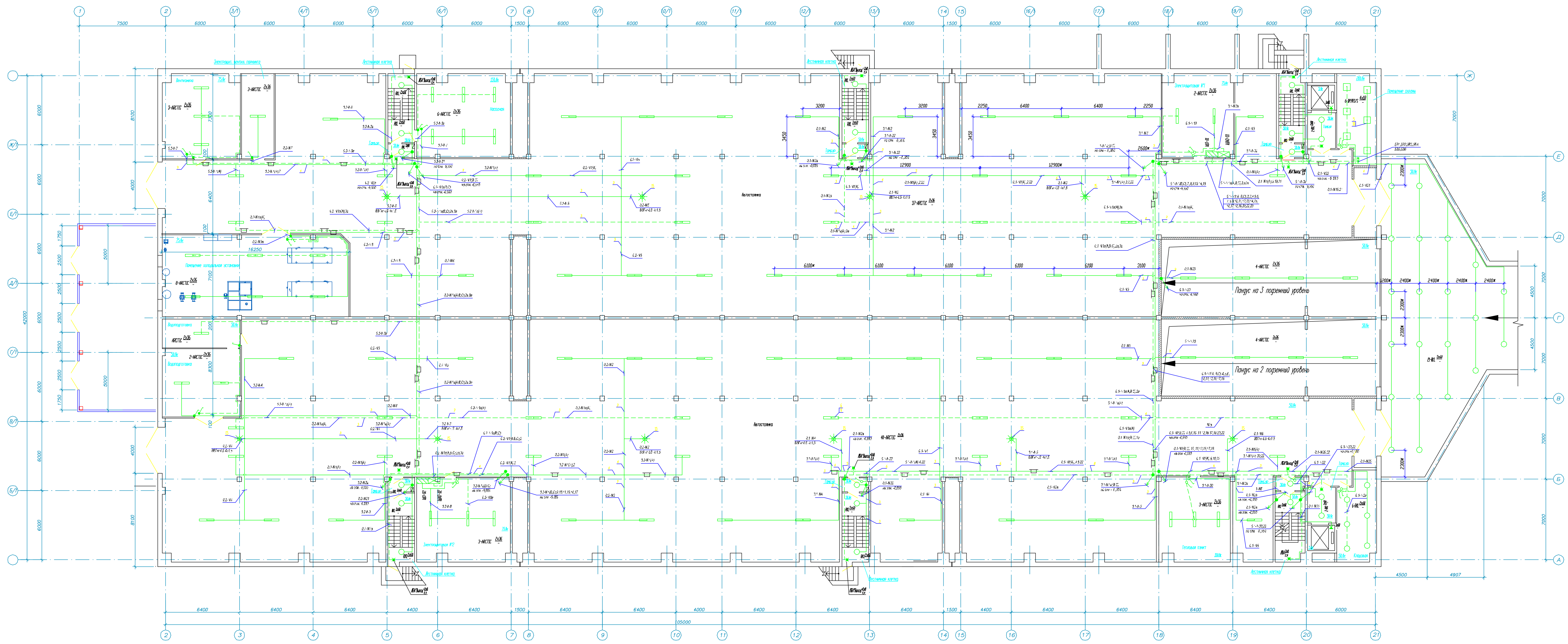
УУ/XXXX-EL			
ЗАО ПКД "МТ" ледовый комплекс			
Инж. Козлов И.М.		Инженер Новиков	
Подпись и дата		Подп. Дата	
Исполн. подл.		Исполн. подл.	
Электроснабжение. Отм. 44,400		Электроснабжение. Отм. 44,400	
Студия		Лист	
Р		3	
Листов		Листов	
ООО "ELECTRICIAN" г.Самара		ООО "ELECTRICIAN" г.Самара	
Формат А1		Формат А1	

Марка, поз.	Обозначение	Наименование	Кол.	Масса ед.кг	Примеч.
1	ТУ 3461-002-44919750-04	Светильник DR.PRS418	7		□
2	ТУ 3461-001-44919750-00	Светильник ARS/R418	48		□
3	ТУ 3461-001-44919750-00	Светильник RKL260	12		○
4		Светильник ЛБА	4		✱
5	ТУ 16-88 ИКВА675512.010 ТУ	Лампа люминесцентная ЛБ18	220		
6		Лампа люминесцентная ЛБ 8	8		
7	ГОСТ 2239-79ж	Лампа накаливания Б 220-230-60-1	24		
8		Выключатель скрытой установки I-полупроводниковый	12		⚡
9		Выключатель скрытой установки I-полупроводниковый	7		⚡
10	фирма "DISAND" 1584	Проектор "Араби" с лампой 150 Вт	6		⚡



				УУ/XXXX-EL	
				ЗАО ПКД "МТЛ" ледовый комплекс	
Имя	Коды	Лист	Вклад	Полн.	Дата
Инженер	Новиков				
				Проектирование ледовый комплекс с заглялением помещений по улице Советской Армии в Октябрьском р-не г. Самара	
				Р	4
				Электроснабжение. Отм. +8,300	
				ООО "ELECTRICIAN" г.Самара	
				Формат А1	

Имя и дата
Подпись и дата
Вклад и дата

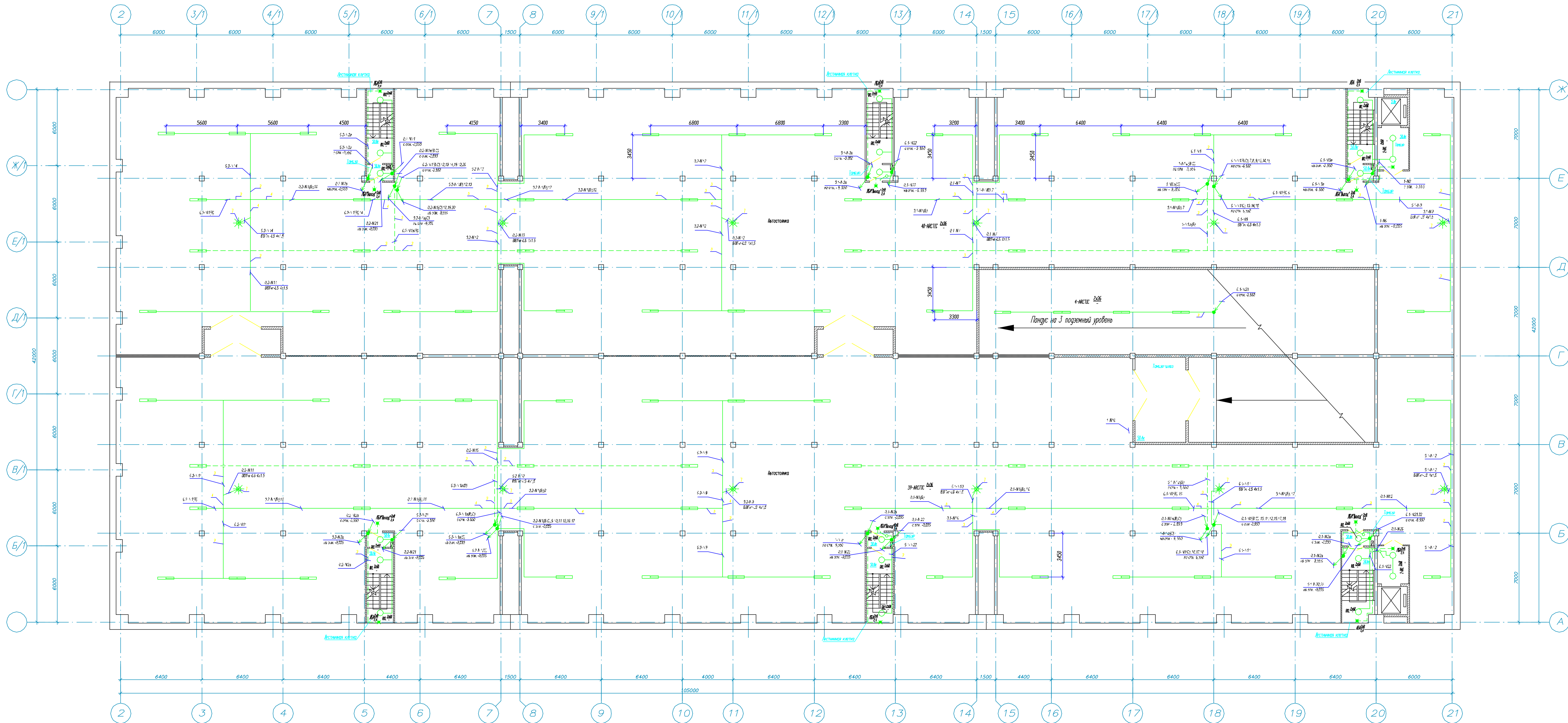


Марк. поз.	Обозначение	Наименование	Кол. ед.к.	Примеч.
1	УУ/XXXX-EL.33.11	Щит освещения	1	
2	УУ/XXXX-EL.33.12	розетки	1	
3	УУ/XXXX-EL.33.13	розетки (свального освещения)	1	
4	УУ/XXXX-EL.33.14	розетки (свального освещения)	1	
5		Светильник DR.PRS.418	6	
6		Светильник ARCTIC 236	97	
7		Светильник ЛБА	13	
8		Светильник RKL.260	49	
9	ТУ 16-88 ИКВ.6755.2.00 ТУ	Лампа люминесцентная ЛБ36	194	
10	ТУ 16-88 ИКВ.6755.2.00 ТУ	Лампа люминесцентная ЛБ18	24	
11		Лампа люминесцентная ЛБ 8	26	
12	ГОСТ 2239-79*	Лампа накаливания Б 220-230-60-1	13	
13	ТУ 3464-001-3089562-95	Выключатель А1 ИР-017 опалатов установки	13	
14	ТУ 16-642047-86Е	Выключатель 0-1-6-17-6.3/220В	5	
15		Датчик движения/приставка ДИВ300	10	
16	ЭВ-386 ТУ16-642.006-83	Пост управления кнопками ПК222 2-кнопочный	6	

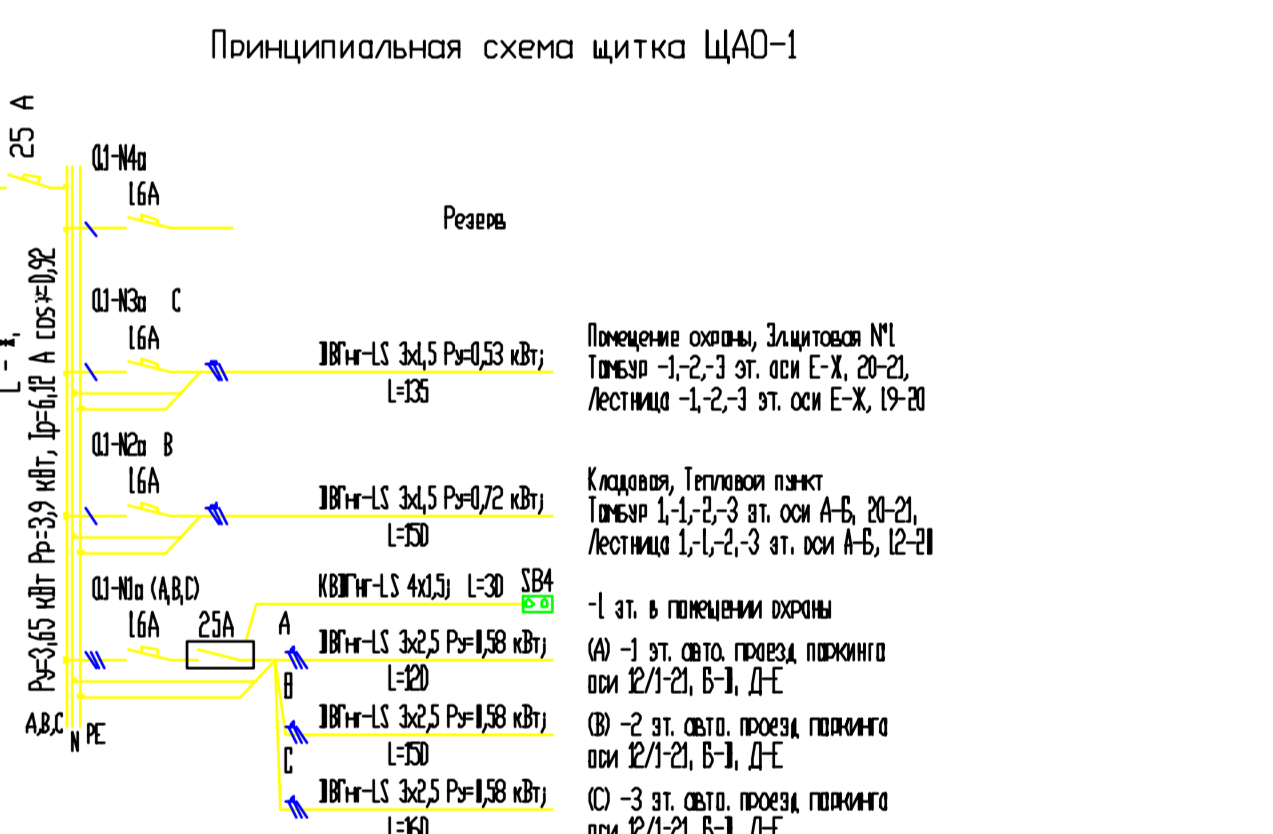
И. шит-ка	Тип	Установка	Номера автоматических выключателей			Ток расщепителя А	
			Овар-посовые	Тех-посовые	Резерв	на вводе	на линиях
ЩО-1	УУ/XXXX-EL.33.11	13.13	2-23	25-27	1	24	16
ЩО-1	УУ/XXXX-EL.33.13	3.65	2.3	4	1	-	25
ЩО-2	УУ/XXXX-EL.33.12	10.74	2-21	23-26	1	22	16
ЩО-2	УУ/XXXX-EL.33.14	3.58	2.3	4	1	-	25

УУ/XXXX-EL					
ЗАО ПКФ "МТ" Ледовый комплекс					
И. шит-ка	Кол-во	Лист	Угол	Дата	Страна
И. шит-ка	И. шит-ка	И. шит-ка	И. шит-ка	И. шит-ка	И. шит-ка
И. шит-ка	И. шит-ка	И. шит-ка	И. шит-ка	И. шит-ка	И. шит-ка
Электроснабжение. Отг. - 3.550					ООО "ТЕЛЕКСИАН" г.Самара

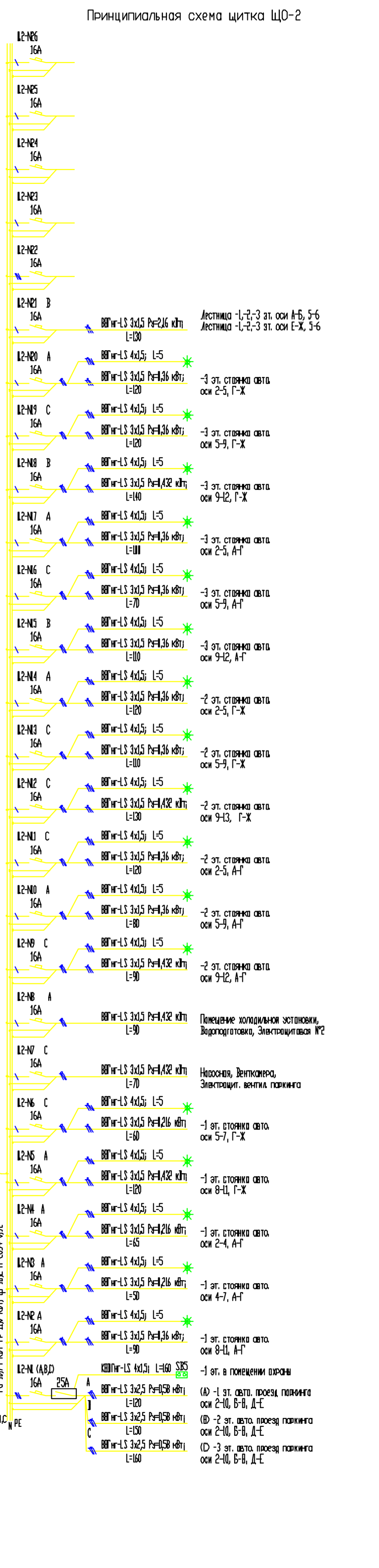
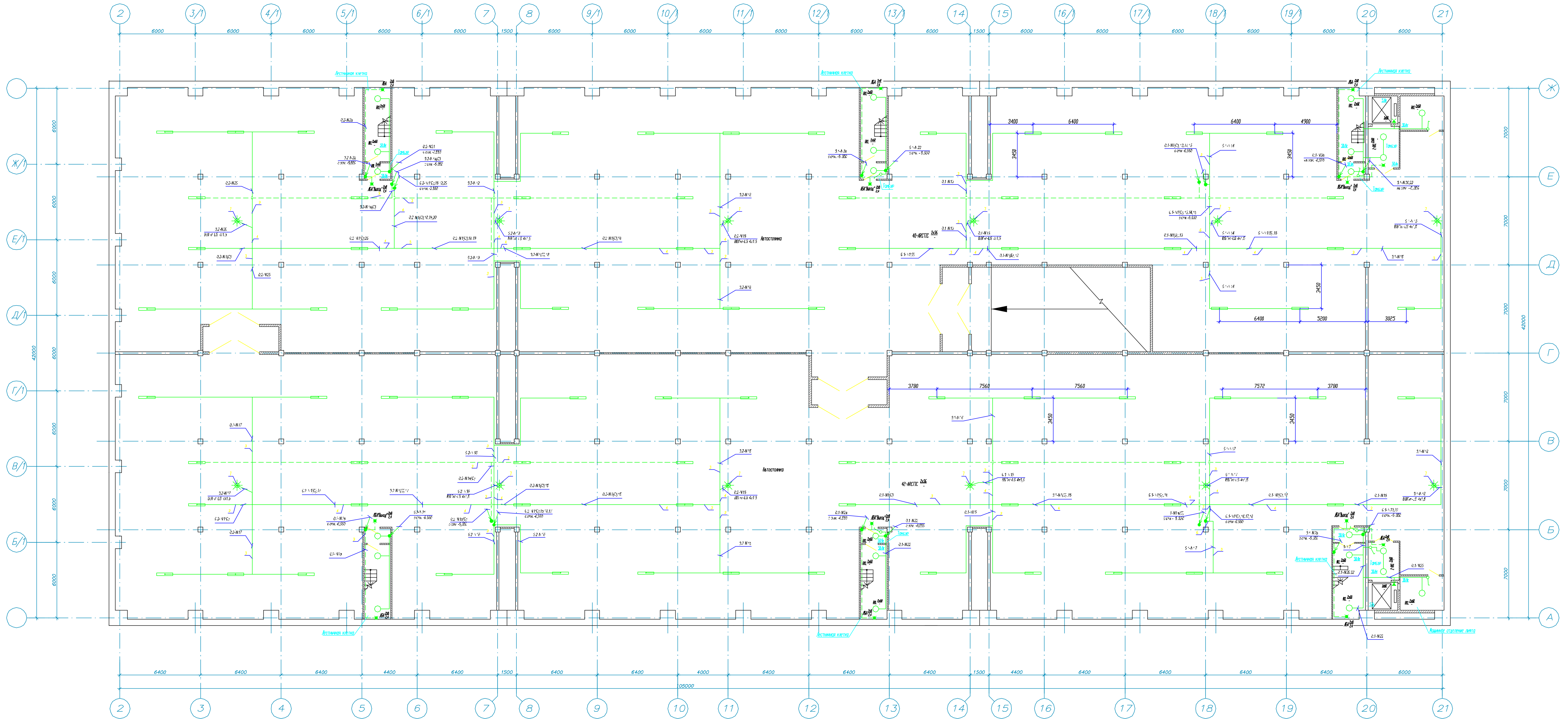
И. шит-ка: 101, 102, 103, 104, 105, 106, 107, 108, 109, 110, 111, 112, 113, 114, 115, 116, 117, 118, 119, 120, 121, 122, 123, 124, 125, 126, 127, 128, 129, 130, 131, 132, 133, 134, 135, 136, 137, 138, 139, 140, 141, 142, 143, 144, 145, 146, 147, 148, 149, 150, 151, 152, 153, 154, 155, 156, 157, 158, 159, 160, 161, 162, 163, 164, 165, 166, 167, 168, 169, 170, 171, 172, 173, 174, 175, 176, 177, 178, 179, 180, 181, 182, 183, 184, 185, 186, 187, 188, 189, 190, 191, 192, 193, 194, 195, 196, 197, 198, 199, 200, 201, 202, 203, 204, 205, 206, 207, 208, 209, 210, 211, 212, 213, 214, 215, 216, 217, 218, 219, 220, 221, 222, 223, 224, 225, 226, 227, 228, 229, 230, 231, 232, 233, 234, 235, 236, 237, 238, 239, 240, 241, 242, 243, 244, 245, 246, 247, 248, 249, 250, 251, 252, 253, 254, 255, 256, 257, 258, 259, 260, 261, 262, 263, 264, 265, 266, 267, 268, 269, 270, 271, 272, 273, 274, 275, 276, 277, 278, 279, 280, 281, 282, 283, 284, 285, 286, 287, 288, 289, 290, 291, 292, 293, 294, 295, 296, 297, 298, 299, 300, 301, 302, 303, 304, 305, 306, 307, 308, 309, 310, 311, 312, 313, 314, 315, 316, 317, 318, 319, 320, 321, 322, 323, 324, 325, 326, 327, 328, 329, 330, 331, 332, 333, 334, 335, 336, 337, 338, 339, 340, 341, 342, 343, 344, 345, 346, 347, 348, 349, 350, 351, 352, 353, 354, 355, 356, 357, 358, 359, 360, 361, 362, 363, 364, 365, 366, 367, 368, 369, 370, 371, 372, 373, 374, 375, 376, 377, 378, 379, 380, 381, 382, 383, 384, 385, 386, 387, 388, 389, 390, 391, 392, 393, 394, 395, 396, 397, 398, 399, 400, 401, 402, 403, 404, 405, 406, 407, 408, 409, 410, 411, 412, 413, 414, 415, 416, 417, 418, 419, 420, 421, 422, 423, 424, 425, 426, 427, 428, 429, 430, 431, 432, 433, 434, 435, 436, 437, 438, 439, 440, 441, 442, 443, 444, 445, 446, 447, 448, 449, 450, 451, 452, 453, 454, 455, 456, 457, 458, 459, 460, 461, 462, 463, 464, 465, 466, 467, 468, 469, 470, 471, 472, 473, 474, 475, 476, 477, 478, 479, 480, 481, 482, 483, 484, 485, 486, 487, 488, 489, 490, 491, 492, 493, 494, 495, 496, 497, 498, 499, 500, 501, 502, 503, 504, 505, 506, 507, 508, 509, 510, 511, 512, 513, 514, 515, 516, 517, 518, 519, 520, 521, 522, 523, 524, 525, 526, 527, 528, 529, 530, 531, 532, 533, 534, 535, 536, 537, 538, 539, 540, 541, 542, 543, 544, 545, 546, 547, 548, 549, 550, 551, 552, 553, 554, 555, 556, 557, 558, 559, 560, 561, 562, 563, 564, 565, 566, 567, 568, 569, 570, 571, 572, 573, 574, 575, 576, 577, 578, 579, 580, 581, 582, 583, 584, 585, 586, 587, 588, 589, 590, 591, 592, 593, 594, 595, 596, 597, 598, 599, 600, 601, 602, 603, 604, 605, 606, 607, 608, 609, 610, 611, 612, 613, 614, 615, 616, 617, 618, 619, 620, 621, 622, 623, 624, 625, 626, 627, 628, 629, 630, 631, 632, 633, 634, 635, 636, 637, 638, 639, 640, 641, 642, 643, 644, 645, 646, 647, 648, 649, 650, 651, 652, 653, 654, 655, 656, 657, 658, 659, 660, 661, 662, 663, 664, 665, 666, 667, 668, 669, 670, 671, 672, 673, 674, 675, 676, 677, 678, 679, 680, 681, 682, 683, 684, 685, 686, 687, 688, 689, 690, 691, 692, 693, 694, 695, 696, 697, 698, 699, 700, 701, 702, 703, 704, 705, 706, 707, 708, 709, 710, 711, 712, 713, 714, 715, 716, 717, 718, 719, 720, 721, 722, 723, 724, 725, 726, 727, 728, 729, 730, 731, 732, 733, 734, 735, 736, 737, 738, 739, 740, 741, 742, 743, 744, 745, 746, 747, 748, 749, 750, 751, 752, 753, 754, 755, 756, 757, 758, 759, 760, 761, 762, 763, 764, 765, 766, 767, 768, 769, 770, 771, 772, 773, 774, 775, 776, 777, 778, 779, 780, 781, 782, 783, 784, 785, 786, 787, 788, 789, 790, 791, 792, 793, 794, 795, 796, 797, 798, 799, 800, 801, 802, 803, 804, 805, 806, 807, 808, 809, 810, 811, 812, 813, 814, 815, 816, 817, 818, 819, 820, 821, 822, 823, 824, 825, 826, 827, 828, 829, 830, 831, 832, 833, 834, 835, 836, 837, 838, 839, 840, 841, 842, 843, 844, 845, 846, 847, 848, 849, 850, 851, 852, 853, 854, 855, 856, 857, 858, 859, 860, 861, 862, 863, 864, 865, 866, 867, 868, 869, 870, 871, 872, 873, 874, 875, 876, 877, 878, 879, 880, 881, 882, 883, 884, 885, 886, 887, 888, 889, 890, 891, 892, 893, 894, 895, 896, 897, 898, 899, 900, 901, 902, 903, 904, 905, 906, 907, 908, 909, 910, 911, 912, 913, 914, 915, 916, 917, 918, 919, 920, 921, 922, 923, 924, 925, 926, 927, 928, 929, 930, 931, 932, 933, 934, 935, 936, 937, 938, 939, 940, 941, 942, 943, 944, 945, 946, 947, 948, 949, 950, 951, 952, 953, 954, 955, 956, 957, 958, 959, 960, 961, 962, 963, 964, 965, 966, 967, 968, 969, 970, 971, 972, 973, 974, 975, 976, 977, 978, 979, 980, 981, 982, 983, 984, 985, 986, 987, 988, 989, 990, 991, 992, 993, 994, 995, 996, 997, 998, 999, 1000.



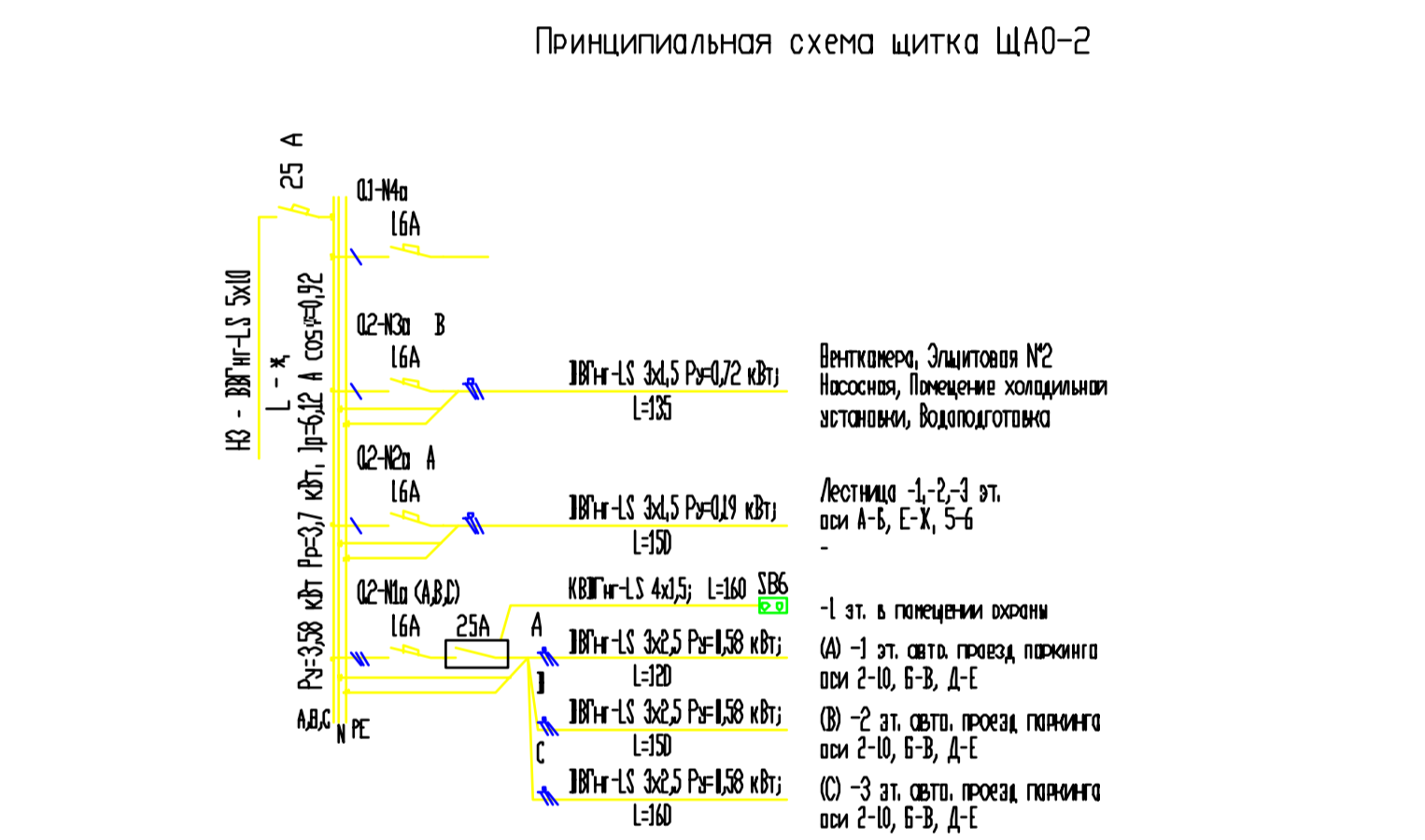
Марк. поз.	Обозначение	Наименование	Кол. ед.к.	Примеч.
1		Светильник ARCTIC 236	83	
2		Светильник ЛБА	14	*
3		Светильник RKL260	23	○
4	ЛУ 16-88 ИЖА67512001 ЛУ	Лампа люминесцентная ЛБ36	166	
5		Лампа люминесцентная ЛБ 8	28	
6	ГОСТ 2229-79ч	Лампа накаливания Б 220-230-60-1	46	
7		Датчик движения/присутствия ДИЖА0	12	* *



Марк. поз.	Обозначение	Наименование	Кол. ед.к.	Примеч.
1		Светильник ARCTIC 236	83	
2		Светильник ЛБА	14	*
3		Светильник RKL260	23	○
4	ЛУ 16-88 ИЖА67512001 ЛУ	Лампа люминесцентная ЛБ36	166	
5		Лампа люминесцентная ЛБ 8	28	
6	ГОСТ 2229-79ч	Лампа накаливания Б 220-230-60-1	46	
7		Датчик движения/присутствия ДИЖА0	12	* *

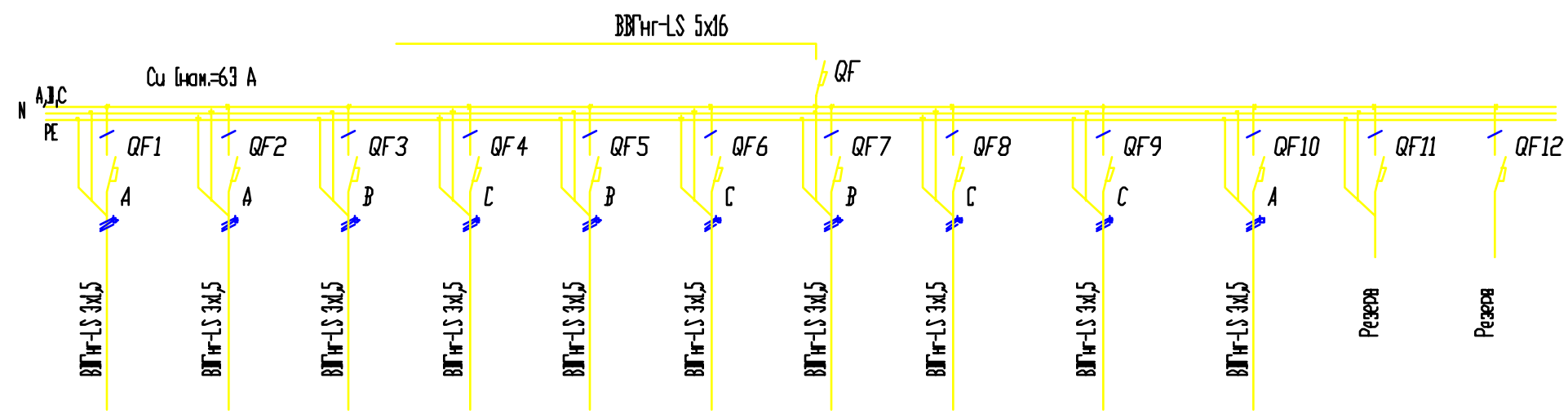


Марка, поз.	Обозначение	Наименование	Кол-во	Масса ед.кг	Примеч.
1		Светильник ARCTIC 236	82		
2		Светильник ЛБА	14		*
3		Светильник RKL260	25		
4	ТУ 16-88 ИК8А67512.001 ТУ	Лампа люминесцентная ЛБ36	164		
5		Лампа люминесцентная ЛБ 8	28		
6	ГОСТ 2229-79ч	Лампа накаливания Б 220-230-60-1	50		
7		Датчик движения/расстояния СВН60	12		* *



УУ/XXXX-EL					
ЗАО ПКФ "ИЛ" Ледовый комплекс					
Имя	Кол-во	Акт	Указ	Поз.	Дата
Исполнен	Новиков				
ИП	XXXXXX				
Электроснабжение. Отк. - 9.530				Страна	Лист
				Р	7
				Листов	
				000 TELEKTRICIAN	
				Г.Савва	
				Формат А3	

Марка, поз.	Обозначение	Наименование	Кол.	Масса ед.кг	Примеч.
QF	C120H катал. N° 18464	Автоматический выключатель 3-полюсный	1		
		Іном.=32 А, кривая С ТМ "Merlin Gerin"			
QF1-QF12	C60H катал. N° 24701	Автоматический выключатель 1-полюсный	12		
		Іном.=16 А, кривая В ТМ "Merlin Gerin"			

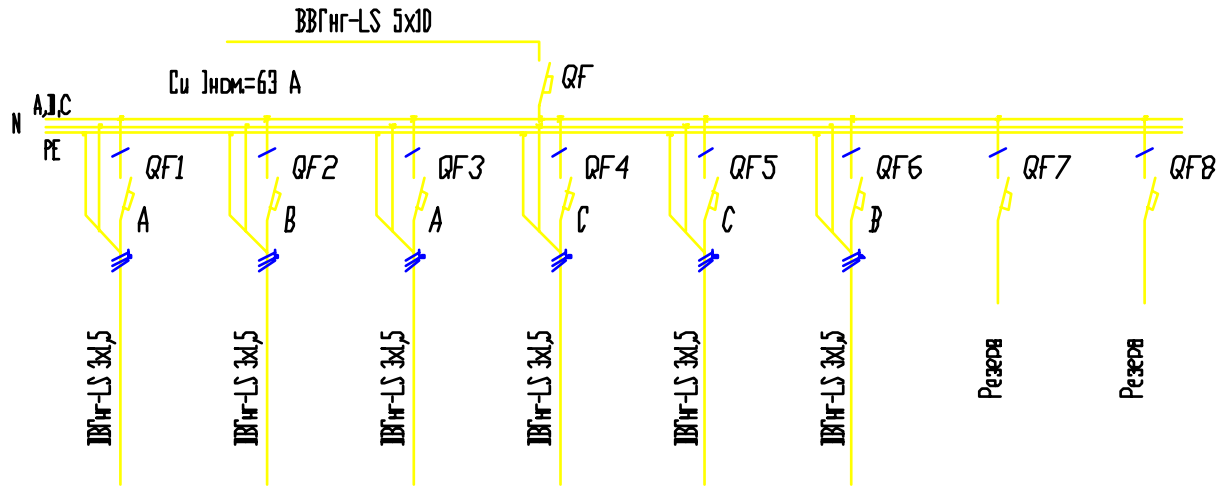


Щиток освещения на Іном.=63 А, ~ U 380, 50 Гц., корпус со степенью защиты не менее IP 20.
 Исполнение навесное, климатическое исполнение УХЛ 4.
 Вывод кабелей вверх. Марка кабеля указана для справок.

Изм.	Кол.изм.	Лист	№ док.	Подп.	Дата
Инженер		Новиков			
ГИП		XXXXXXXX			

УУ/XXXX-EL.33.1					
ЗАО ПКО "МТЛ" ледовый комплекс					
Изм.	Кол.изм.	Лист	№ док.	Подп.	Дата
Инженер		Новиков			
ГИП		XXXXXXXX			
Тренировочный ледовый комплекс с заглубленным паркингом по улице Советской Армии в Октябрьском р-не г. Самара Задание заводу изготовителя			Стадия	Лист	Листов
			Р	1	
Схема электрическая принципиальная щитка освещения (ЩО 1)			ООО "ELECTRICIAN" г.Самара		
Формат А3					

Изм.	Кол.изм.	Лист	№ док.	Подп.	Дата
Инженер		Новиков			
ГИП		XXXXXXXX			



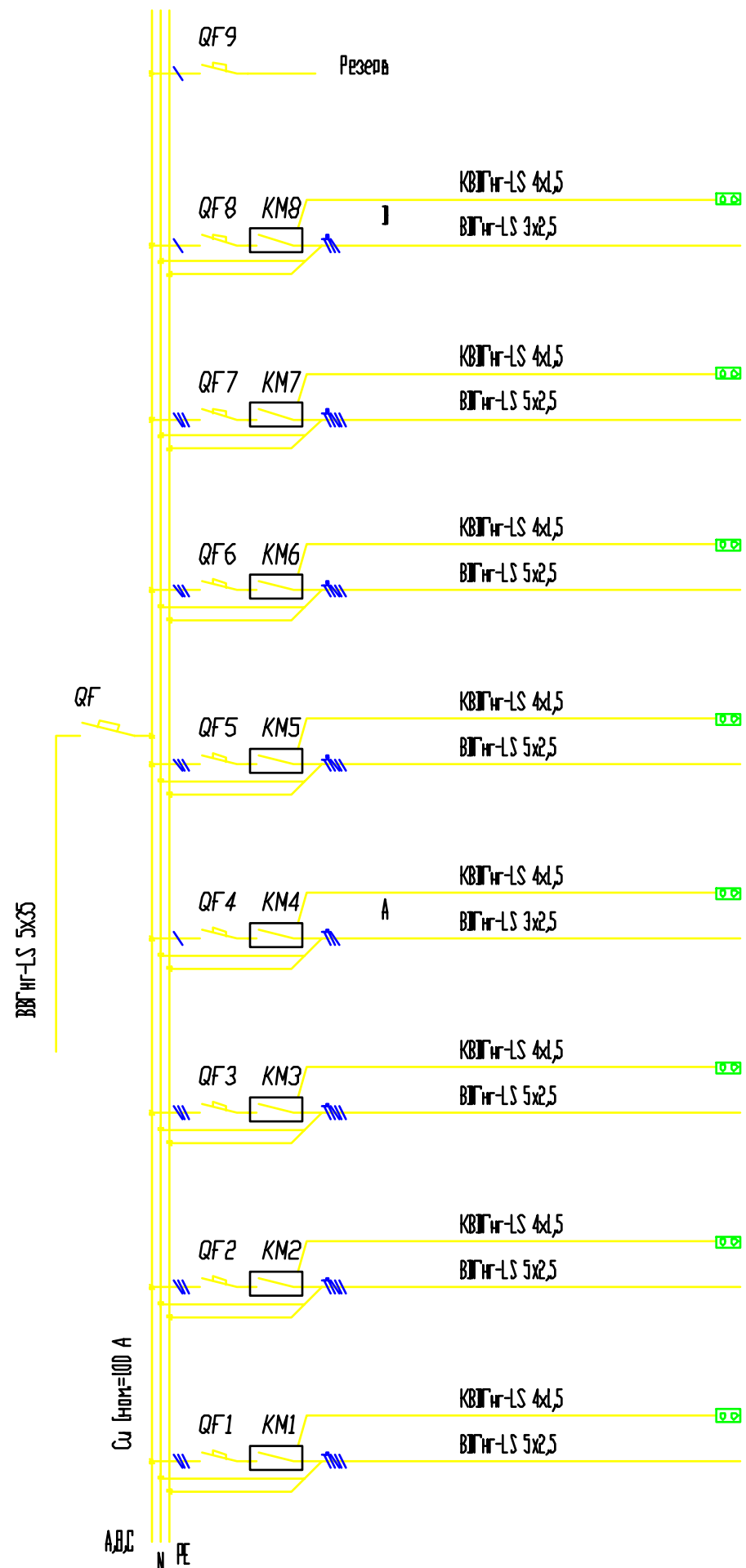
Марка, поз.	Обозначение	Наименование	Кол.	Масса ед.кг	Примеч.
QF	C120H катал. № 18463	Автоматический выключатель 3-полюсный Iном=25 А, кривая С ТМ "Merlin Gerin"	1		
QF1-QF8	C60H катал. № 24701	Автоматический выключатель 1-полюсный Iном=16 А, кривая В ТМ "Merlin Gerin"	8		

Щиток освещения на Iном.=63 А., ~ U 380, 50 Гц., корпус со степенью защиты не менее IP 20.

Исполнение навесное, климатическое исполнение УХЛ 4.

Вывод кабелей вверх. Марка кабеля указана для справок.

Взам. инв.№								
	YY/XXXX-EL.33.2							
Подпись и дата	ЗАО ПКО "МТЛ" ледовый комплекс							
	Изм.	Кол.экз	Лист	№ док.	Подп.	Дата		
Инв.№ подл.	Инженер		Новиков					
	ГИП		XXXXXXX					
			Тренировочный ледовый комплекс с заглубленным паркингом по улице Советской Армии в Октябрьском р-не г. Самара Задание заводу изготовителю			Стадия	Лист	Листов
			Схема электрическая принципиальная щитка освещения ЩО 2			Р	1	
						ООО "ELECTRICIAN" г. Самара		

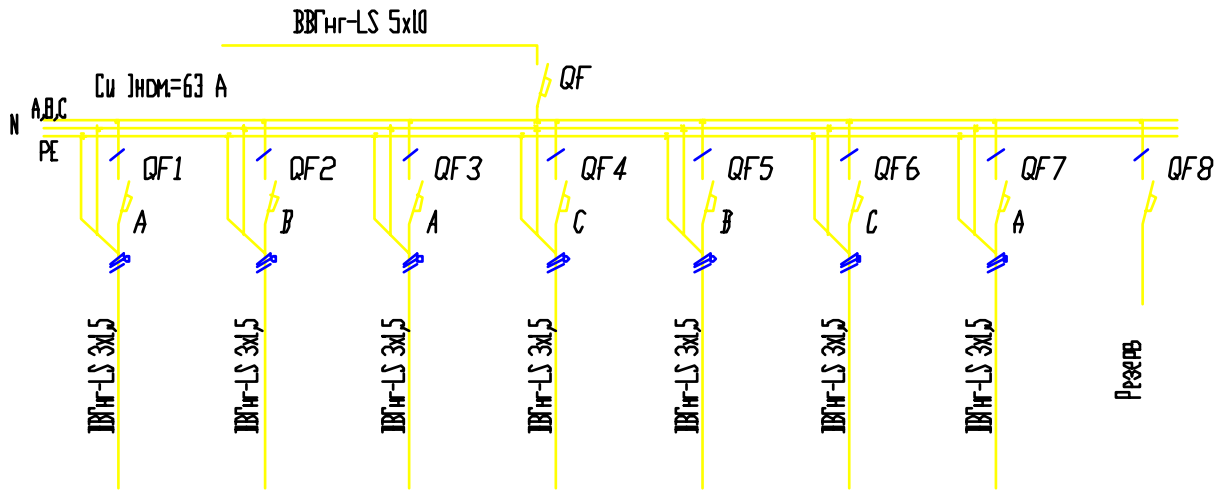


Марка, поз.	Обозначение	Наименование	Кол.	Масса ед.кг	Примеч.
QF	C120H катал. № 18480	Автоматический выключатель 3-полюсный	1		
QF1-QF3, QF5-QF7	C60H катал. № 24740	Автоматический выключатель 3-полюсный	6		
QF4, QF8, QF9	C60H катал. № 24701	Автоматический выключатель 1-полюсный	3		
KM1-KM3, KM5-KM7	CT катал. № 15961	Контактор 3-полюсный	6		
KM4, KM8	CT катал. № 15958	Контактор 1-полюсный ТМ Merlin Gerin	2		

Щиток освещения на I_{ном.}=100 А, ~ U 380, 50 Гц, корпус со степенью защиты не менее IP 20.
 Исполнение навесное, климатическое исполнение УХЛ 4.
 Вывод кабелей вверх. Марка кабеля указана для справок.

Изм. №	Подпись и дата	Взам. инв. №
Инв. № подл.		

УУ/XXXX-EL.33.3					
ЗАО ПКО "МТЛ" ледовый комплекс					
Изм.	Кол.ли	Лист	№ док.	Подп.	Дата
Инженер	Новиков				
Тренировочный ледовый комплекс с заглубленным паркингом по улице Советской Армии в Октябрьском р-не г. Самара			Стадия	Лист	Листов
Задание завода изготовителя			P	1	
ГИП	XXXXXXX	Схема электрическая принципиальная щитка освещения ЩО 3			ООО "ELECTRICIAN" г. Самара
Формат А3					



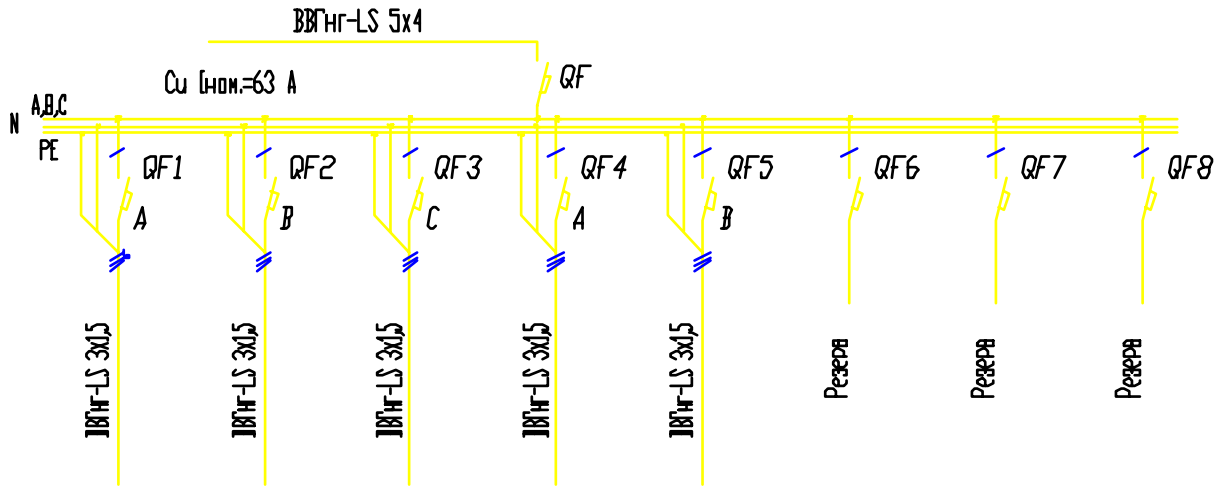
Марка, поз.	Обозначение	Наименование	Кол.	Масса ед.кг	Примеч.
QF	C120H катал. № 18463	Автоматический выключатель 3-полюсный Ином.=25 А, кривая С ТМ "Merlin Gerin"	1		
QF1-QF8	C60H катал. № 24701	Автоматический выключатель 1-полюсный Ином.=16 А, кривая В ТМ "Merlin Gerin"	8		

Щиток освещения на $I_{ном}=63$ А, $\sim U$ 380, 50 Гц., корпус со степенью защиты не менее IP 20.

Исполнение навесное, климатическое исполнение УХЛ 4.

Вывод кабелей вверх. Марка кабеля указана для справок.

Взам. инв.№						
	YY/XXXX-EL.33.4					
Подпись и дата	ЗАО ПКО "МТЛ" ледовый комплекс					
	Изм.	Кол.экз.	Лист	№ док.	Подп.	Дата
Инв.№ подл.	Инженер		Новиков			
	ГИП		XXXXXXX			
Тренировочный ледовый комплекс с заглубленным паркингом по улице Советской Армии в Октябрьском р-не г. Самара Задание заводу изготовителю			Стадия	Лист	Листов	
Схема электрическая принципиальная щитка аварийного освещения ЩАО 1			P	1		
			ООО "ELECTRICIAN" г. Самара			



Марка, поз.	Обозначение	Наименование	Кол.	Масса ед.кг	Примеч.
QF	C120H катал. N° 18463	Автоматический выключатель 3-полюсный Iном.=25 А, кривая С ТМ 'Merlin Gerin'	1		
QF1-QF8	C60H катал. N° 24701	Автоматический выключатель 1-полюсный Iном.=16 А, кривая В ТМ 'Merlin Gerin'	8		

Щиток освещения на Iном.=63 А., ~ U 380, 50 Гц., корпус со степенью защиты не менее IP 20.

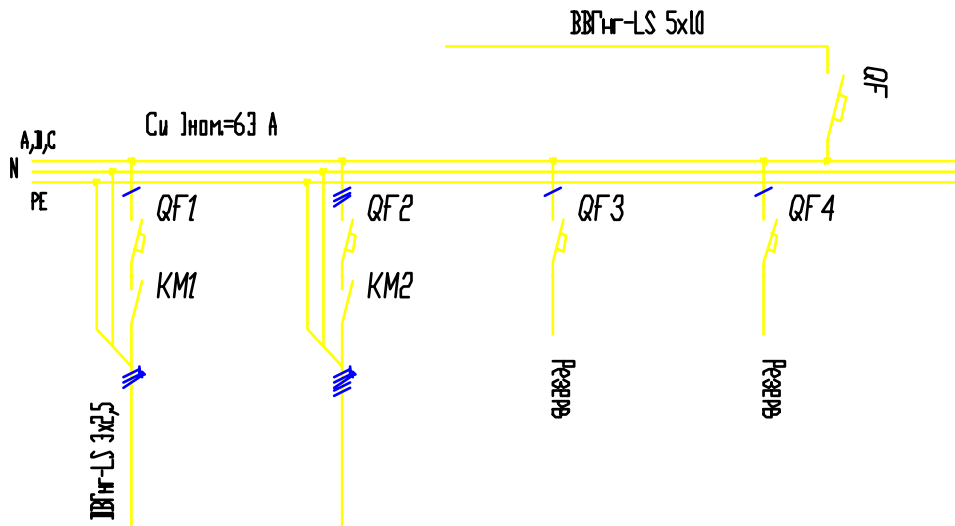
Исполнение навесное, климатическое исполнение УХЛ 4.
Вывод кабелей вверх. Марка кабеля указана для справок.

УУ/XXXX-EL.33.5

ЗАО ПКО "МТЛ" ледовый комплекс

Изм.	Кол.ум	Лист	№ док.	Подп.	Дата	Тренировочный ледовый комплекс с заглубленным паркингом по улице Советской Армии в Октябрьском р-не г. Самара Задание заводу изготовителю	Стадия	Лист	Листов
Инженер		Новиков					Р	1	
ГИП		XXXXXXXX				Схема электрическая принципиальная щитка аварийного освещения 1ЩАО 2			

ООО "ELECTRICIAN"
г. Самара



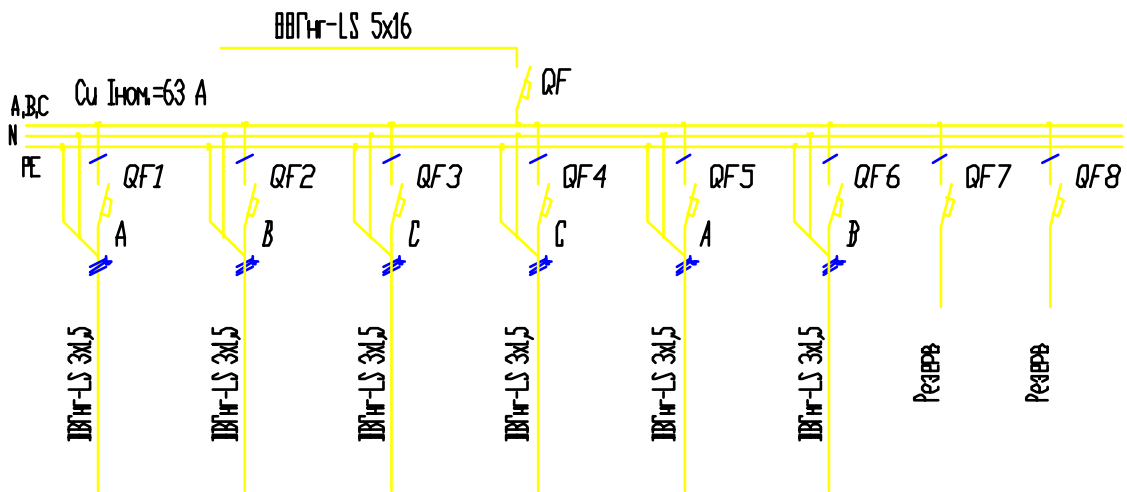
Марка, поз.	Обозначение	Наименование	Кол.	Масса ед.кг	Примеч.
QF	С60Н катал. № 124963	Автоматический выключатель 3-х полюсный Iном=25 А, кривая С ТМ "Merlin Gerin"	1		
QF2	С60Н катал. № 24740	Автоматический выключатель 3-х полюсный Iном=16 А, кривая В ТМ "Merlin Gerin"	1		
QF1, QF3, QF4	С60Н катал. № 24701	Автоматический выключатель 1-полюсный Iном=16 А, кривая В ТМ "Merlin Gerin"	3		
KM2	СТ катал. № 15961	Контактор 3-х полюсный Iном=25 А, ТМ "Merlin Gerin"	1		
KM1	СТ катал. № 15958	Контактор 1-полюсный ТМ Merlin Gerin Iном=25 А, ТМ "Merlin Gerin"	1		

Щиток освещения на Iном=63 А, ~ U 380, 50 Гц, корпус со степенью защиты не менее IP 20.
Исполнение навесное, климатическое исполнение УХЛ 4.
Вывод кабелей вверх. Марка кабеля указана для справок.

УУ/XXXX-EL.33.6

ЗАО ПКО "МТЛ" ледовый комплекс

Изм.	Кол.ум	Лист	№ док.	Подп.	Дата	Тренировочный ледовый комплекс с заглубленным паркингом по улице Советской Армии в Октябрьском р-не г. Самара Задание заводу изготовителю	Стадия	Лист	Листов
Инженер		Новиков					Р	1	
ГИП		XXXXXXXX				Схема электрическая принципиальная щитка аварийного освещения ИЩАО 3	ООО "ELECTRICIAN" г. Самара		



Марка, поз.	Обозначение	Наименование	Кол.	Масса ед.кг	Примеч.
QF	C120H катал. N° 18463	Автоматический выключатель 3-х полюсный Iном=25 А, кривая C ТМ 'Merlin Gerin'	1		
QF1-QF8	C60H катал. N° 24701	Автоматический выключатель 1-полюсный Iном=16 А, кривая B ТМ 'Merlin Gerin'	8		

Щиток освещения на Iном.=63 А, ~ U 380, 50 Гц, корпус со степенью защиты не менее IP 20.

Исполнение навесное, климатическое исполнение УХЛ 4.

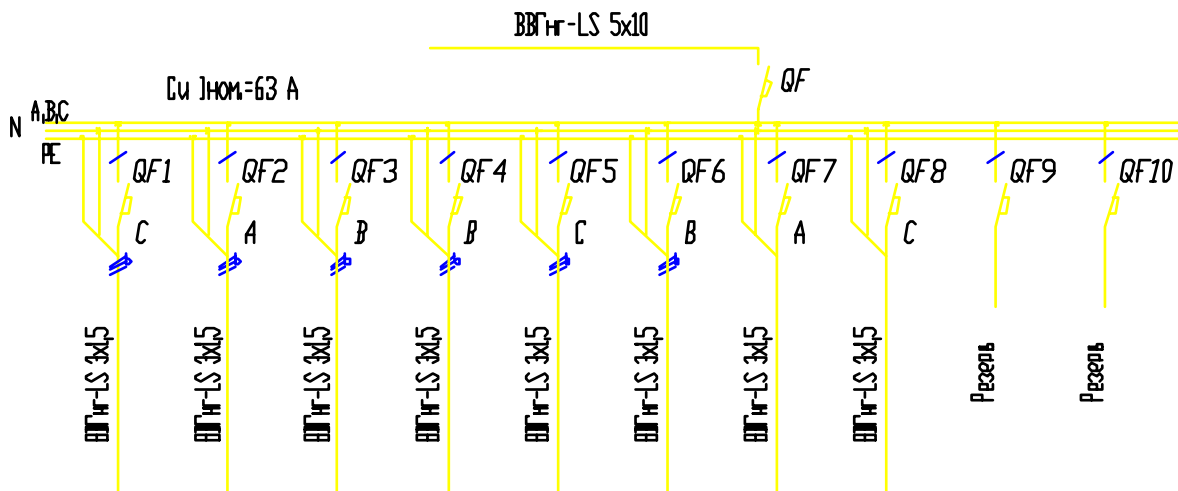
Вывод кабелей вверх. Марка кабеля указана для справок.

УУ/XXXX-EL.33.7

ЗАО ПКО "МТЛ" ледовый комплекс

Изм.	Кол.ум	Лист	№ док.	Подп.	Дата	Тренировочный ледовый комплекс с заглубленным паркингом по улице Советской Армии в Октябрьском р-не г. Самара Задание заводу изготовителю	Стадия	Лист	Листов
Инженер		Новиков					Р	1	
ГИП		XXXXXXXX				Схема электрическая принципиальная щитка освещения 2ЩАД 1			

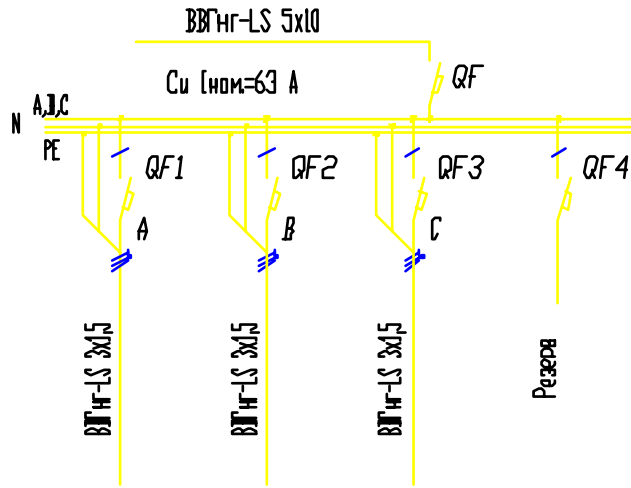
ООО "ELECTRICIAN"
г. Самара



Марка, поз.	Обозначение	Наименование	Кол.	Масса ед.кг	Примеч.
QF	C120H катал. № 18463	Автоматический выключатель 3-полюсный Iном.=25 А, кривая C ТМ 'Merlin Gerin'	1		
QF1-QF10	C60H катал. № 24701	Автоматический выключатель 1-полюсный Iном.=16 А, кривая B ТМ 'Merlin Gerin'	10		

Щиток освещения на Iном.=63 А, ~ U 380, 50 Гц., корпус со степенью защиты не менее IP 20.
 Исполнение навесное, климатическое исполнение УХЛ 4.
 Вывод кабелей вверх. Марка кабеля указана для справок.

Взам. инв.№								
	УУ/XXXX-EL.33.8							
Подпись и дата	ЗАО ПКО "МТЛ" ледовый комплекс							
	Изм.	Кол.уч.	Лист	№ док.	Подп.	Дата		
Инв.№ подл.	Инженер	Новиков						
	ГИП	XXXXXXX						
			Тренировочный ледовый комплекс с заглубленным паркингом по улице Советской Армии в Октябрьском р-не г. Самара Задание заводу изготовителю			Стадия	Лист	Листов
			Схема электрическая принципиальная щитка освещения 2ЩАО 2			Р	1	
						ООО "ELECTRICIAN" г. Самара		



Марка, поз.	Обозначение	Наименование	Кол.	Масса ед.кг	Примеч.
QF	C120H катал. № 18463	Автоматический выключатель 3-х полюсный Ином.=25 А, кривая С ТМ 'Merlin Gerin'	1		
QF1-QF4	C60H катал. № 24701	Автоматический выключатель 1-полюсный Ином.=16 А, кривая В ТМ 'Merlin Gerin'	4		

Щиток освещения на I ном.=63 А., ~ U 380, 50 Гц., корпус со степенью защиты не менее IP 20.

Исполнение навесное, климатическое исполнение УХЛ 4.

Вывод кабелей вверх. Марка кабеля указана для справок.

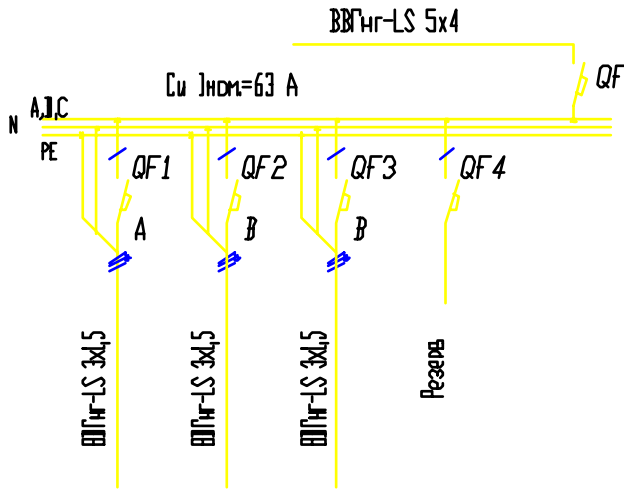
УУ/XXXX-EL.33.9

ЗАО ПКО "МТЛ" ледовый комплекс

Изм.	Кол.ум	Лист	№ док.	Подп.	Дата	Стадия	Лист	Листов
Инженер		Новиков				Р	1	
ГИП		XXXXXXX						

Тренировочный ледовый комплекс с заглубленным паркингом по улице Советской Армии в Октябрьском р-не г. Самара
Задание заводу изготовителю

Схема электрическая принципиальная
щитка аварийного освещения ЩЩАД 1



Марка, поз.	Обозначение	Наименование	Кол.	Масса ед.кг	Примеч.
QF	C120H катал. № 18463	Автоматический выключатель 3-полюсный Inom=25 А, кривая С ТМ 'Merlin Gerin'	1		
QF1-QF4	C60H катал. № 24701	Автоматический выключатель 1-полюсный Inom=16 А, кривая В ТМ 'Merlin Gerin'	4		

Щиток освещения на Inom=63 А, ~ U 380, 50 Гц., корпус со степенью защиты не менее IP 20.

Исполнение навесное, климатическое исполнение УХЛ 4.

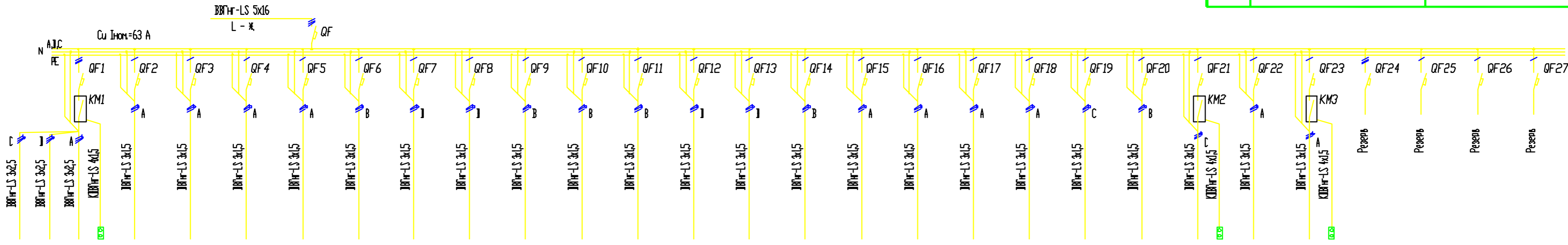
Вывод кабелей вверх. Марка кабеля указана для справок.

УУ/XXXX-EL.33.10

ЗАО ПКО "МТЛ" ледовый комплекс

Изм.	Кол.ум	Лист	№ док.	Подп.	Дата	Тренировочный ледовый комплекс с заглубленным паркингом по улице Советской Армии в Октябрьском р-не г. Самара Задание заводу изготовителю	Стадия	Лист	Листов
Инженер		Новиков					Р	1	
ГИП		XXXXXXX				Схема электрическая принципиальная щитка аварийного освещения ЩЩАД 1	ООО 'ELECTRICIAN' г. Самара		

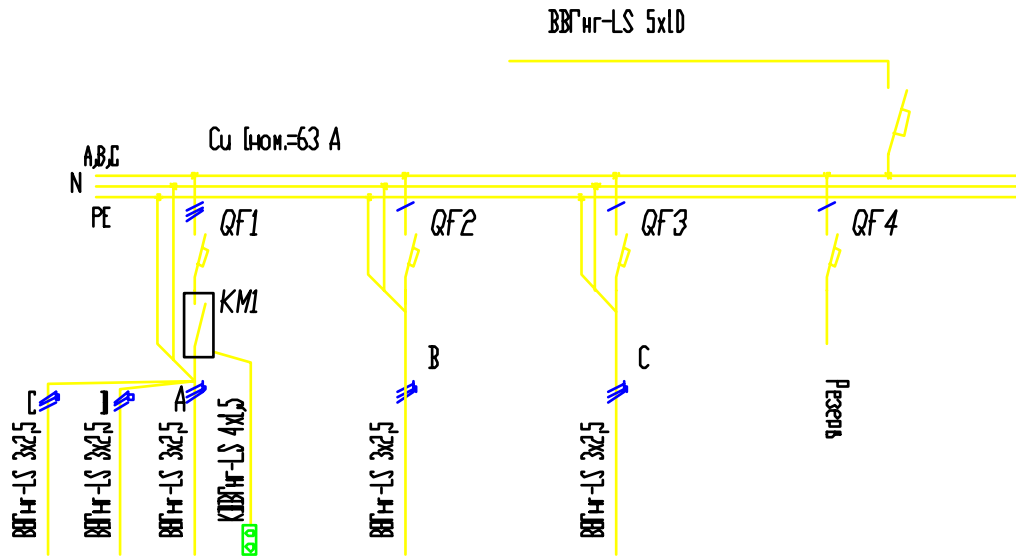
Марка, поз.	Обозначение	Наименование	Кол.	Масса ед.кг	Примеч.
QF	C120H катал. № 18467	Автоматический выключатель 3-полюсный Ином.=63 А, кривая С ТМ "Merlin Gerin"	1		
QF1, QF24	C60H катал. № 24740	Автоматический выключатель 3-полюсный Ином.=16 А, кривая В ТМ "Merlin Gerin"	2		
QF2-QF23, QF25-QF27	C60H катал. № 24701	Автоматический выключатель 1-полюсный Ином.=16 А, кривая В ТМ "Merlin Gerin"	25		
KM1	CT катал. № 15961	Контактор 3-полюсный Ином.=25 А, ТМ "Merlin Gerin"	1		
KM2, KM3	CT катал. № 15958	Контактор 1-полюсный ТМ "Merlin Gerin" Ином.=25 А, ТМ "Merlin Gerin"	2		



Щиток освещения на Iном.=63 А, ~ U 380, 50 Гц, корпус со степенью защиты не менее IP 20.
 Исполнение навесное, климатическое исполнение УХЛ 4.
 Вывод кабелей вверх. Марка кабеля указана для справок.

Имя и подл.
 Подпись и дата
 Взам. инв.№

УУ/XXXX-EL.33.11				
ЗАО ПКО "МТЛ" ледовый комплекс				
Изм.	Кол.чл.	Лист	№ лок.	Подп.
Инженер	Новиков			
ГИП	Ххххххх			
Тренировочный ледовый комплекс с застывающим паркингом по улице Советской Армии в Октябрьском р-не г. Самара Задание: заводу изготовителю			Страница	Лист
Схема электрическая принципиальная щитка освещения ЩО-01			Р	1
ООО "ELECTRICIAN" г. Самара			Листов	
Формат А4х3				



Марка, поз.	Обозначение	Наименование	Кол.	Масса ед.кг	Примеч.
QF	С60Н катал. № 124963	Автоматический выключатель 3-х полюсный Iном.=25 А, кривая С ТМ "Merlin Gerin"	1		
QF1	С60Н катал. № 24740	Автоматический выключатель 3-х полюсный Iном.=16 А, кривая В ТМ "Merlin Gerin"	1		
QF2, QF3, QF4	С60Н катал. № 24701	Автоматический выключатель 1-полюсный Iном.=16 А, кривая В ТМ "Merlin Gerin"	3		
KM1	СТ катал. № 15961	Контактор 3-х полюсный Iном.=25 А, ТМ "Merlin Gerin"	1		

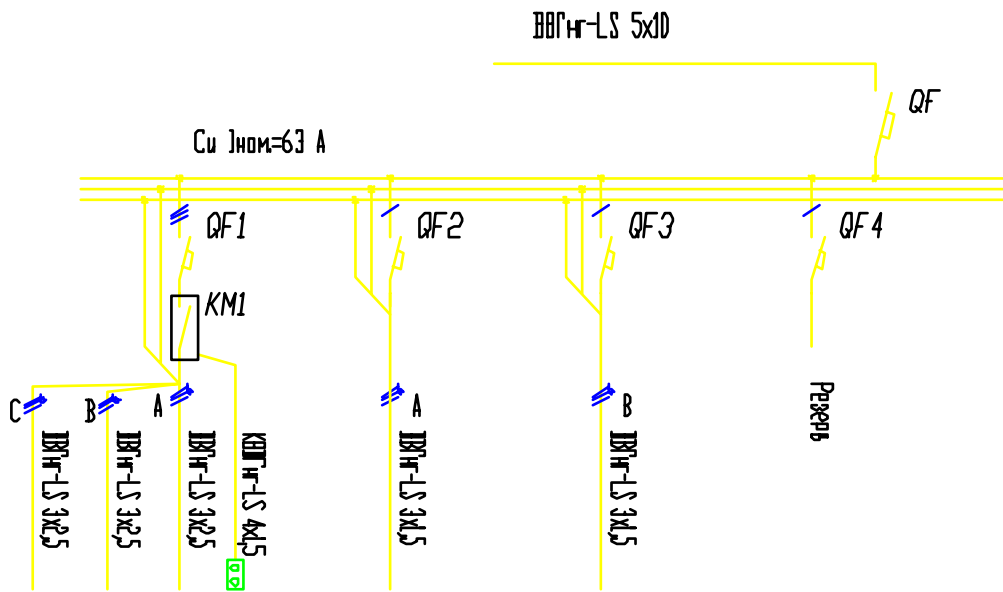
Щиток освещения на Iном.=63 А., ~ U 380, 50 Гц., корпус со степенью защиты не менее IP 20.

Исполнение навесное, климатическое исполнение УХЛ 4.
Вывод кабелей вверх. Марка кабеля указана для справок.

YY/XXXX-EL.33.13

ЗАО ПКО "МТЛ" ледовый комплекс

Изм.	Кол.ум	Лист	№ док.	Подп.	Дата	Тренировочный ледовый комплекс с заглубленным паркингом по улице Советской Армии в Октябрьском р-не г. Самара Задание заводу изготовителю	Стадия	Лист	Листов
Инженер		Новиков					Р	1	
ГИП		XXXXXXXX				Схема электрическая принципиальная щитка аварийного освещения ЩАО-01	ООО "ELECTRICIAN" г. Самара		



Марка, поз.	Обозначение	Наименование	Кол.	Масса ед.кг	Примеч.
QF	С60Н катал. № 124963	Автоматический выключатель 3-хполюсный Inom.=25 А, кривая С ТМ "Merlin Gerin"	1		
QF1	С60Н катал. № 24740	Автоматический выключатель 3-хполюсный Inom.=16 А, кривая В ТМ "Merlin Gerin"	1		
QF2, QF3, QF4	С60Н катал. № 24701	Автоматический выключатель 1-полюсный Inom.=16 А, кривая В ТМ "Merlin Gerin"	3		
KM1	СТ катал. № 15961	Контактор 3-хполюсный Inom.=25 А, ТМ "Merlin Gerin"	1		

Щиток освещения на Inom.=63 А, ~ U 380, 50 Гц., корпус со степенью защиты не менее IP 20.
 Исполнение навесное, климатическое исполнение УХЛ 4.
 Вывод кабелей вверх. Марка кабеля указана для справок.

Взам. инв.№	YY/XXXX-EL.33.14					
	ЗАО ПКО "МТЛ" ледовый комплекс					
Подпись и дата	Изм.	Кол.экз.	Лист	№ док.	Подп.	Дата
	Инженер		Новиков			
Инв.№ подл.	Тренировочный ледовый комплекс с заглубленным паркингом по улице Советской Армии в Октябрьском р-не г. Самара Задание заводу изготовителю			Стадия	Лист	Листов
	ГИП Ххххххх			Р	1	
Схема электрическая принципиальная щитка аварийного освещения ЩАО-02				ООО "ELECTRICIAN" г. Самара		

Позиция	Наименование и техническая характеристика	Тип, марка обозначение документа, опросного листа	Код оборудования, изделия, материала	Завод-изготовитель	Единица измерения	Количество	Масса единицы КГ	Примечания
1	2	3	4	5	6	7	8	9
	<u>Силовое электрооборудование</u>							
	Щиток освещения распределительный, 3-фаз, ~380В, 50Гц., (ном.шкафа=63А)	УУ/XXXX-EL.33.1		-	шт.	1		ЩО 1
	ввод, выкл. 3-фаз, (н.р.=32А)							
	фидерные выкл.; 1-фаз. - 12 шт. н.р.=16 А							
	Щиток освещения распределительный, 3-фаз, ~380В, 50Гц., (ном.шкафа=63А)	УУ/XXXX-EL.33.2		-	шт.	1		ЩО 2
	ввод, выкл. 3-фаз, (н.р.=25А)							
	фидерные выкл.; 1-фаз. - 8 шт. н.р.=16 А							
	Щиток освещения распределительный, 3-фаз, ~380В, 50Гц., (ном.шкафа=100А)	УУ/XXXX-EL.33.3		-	шт.	1		ЩО 3
	ввод, выкл. 3-фаз, (н.р.=100А)							
	фидерные выкл.;							
	3-фаз. - 6 шт., н.р.=16 А							
	1-фаз. - 3 шт., н.р.=16 А							
	Контактор 3-полюсный - 6 шт.; ном.=25 А,							
	Контактор 1-полюсный - 2 шт.; ном.=25 А,							

Инв. подл. Подпись и дата Взам. инв.н

						УУ/XXXX-EL.C					
						ЗАО ПКО "МТЛ" ледовый комплекс					
Изм.	Кол-во	Лист	№ док.	Подп.	Дата	Тренировочный ледовый комплекс с заглубленным паркингом по улице Советской Армии в Октябрьском р-не г. Самара			Стадия	Лист	Листов
Инженер		Новиков			10.06				Р	1	6
ГИП						Хххххххх			ООО "ELECTRICIAN" г. Самара		
									Формат А3		

Позиция	Наименование и техническая характеристика	Тип, марка обозначение документа, опросного листа	Код оборудо- вания, изделия, материала	Завод- изготовитель	Еди- ница изме- рения	Коли- чество	Масса единицы КГ	Примечания
1	2	3	4	5	6	7	8	9
	Щиток аварийного освещения распределительный, 3-фаз., ~380В, 50Гц., <i>Ином.шкафа=63А</i> ; ввод. выкл. 3-фаз., <i>И.р.=25А</i> ; фидерные выкл. 1-фаз. - 8 шт. <i>И.р.=16 А</i>	УУ/XXXX-EL.33.4			шт.	1		ЩАО 1
	Щиток аварийного освещения распределительный, 3-фаз., ~380В, 50Гц., <i>Ином.шкафа=63А</i> ; ввод. выкл. 3-фаз., <i>И.р.=25А</i> ; фидерные выкл. 1-фаз. - 8 шт. <i>И.р.=16 А</i>	УУ/XXXX-EL.33.5			шт.	1		ЩАО 2
	Щиток аварийного освещения распределительный, 3-фаз., ~380В, 50Гц., <i>Ином.шкафа=63А</i> ; ввод. выкл. 3-фаз., <i>И.р.=25А</i> ; фидерные выкл. 1-фаз. - 8 шт. <i>И.р.=16 А</i>	УУ/XXXX-EL.33.6			шт.	1		ЩАО 3
	Щиток освещения распределительный, 3-фаз., ~380В, 50Гц., <i>Ином.шкафа=63А</i> ; ввод. выкл. 3-фаз., <i>И.р.=25А</i> ; фидерные выкл. 1-фаз. - 8 шт. <i>И.р.=16 А</i>	УУ/XXXX-EL.33.7		-	шт.	1		ЩО 1
	Щиток освещения распределительный, 3-фаз., ~380В, 50Гц., <i>Ином.шкафа=63А</i> ; ввод. выкл. 3-фаз., <i>И.р.=25А</i> ; фидерные выкл. 1-фаз. - 10 шт. <i>И.р.=16 А</i>	УУ/XXXX-EL.33.9		-	шт.	1		ЩО 2

И.в.И. подл. Подпись и дата Взам. инв.И

Изм.	Кол-во	Лист	№ док.	Подп.	Дата

УУ/XXXX-EL.C

Лист
2

Позиция	Наименование и техническая характеристика	Тип, марка обозначение документа, опросного листа	Код оборудо- вания, изделия, материала	Завод- изготовитель	Еди- ница изме- рения	Коли- чество	Масса единицы кг	Примечания
1	2	3	4	5	6	7	8	9
	Щиток аварийного освещения распределительный, 3-фаз., ~380В, 50Гц., Ином.шкафа=63А; ввод. выкл. 3-фаз., Iн.р.=25А; фидерные выкл. 1-фаз. - 4 шт. Iн.р.=16 А	УУ/XXXX-EL.33.8			шт.	1		ЩА0 1
	Щиток аварийного освещения распределительный, 3-фаз., ~380В, 50Гц., Ином.шкафа=63А; ввод. выкл. 3-фаз., Iн.р.=25А; фидерные выкл. 1-фаз. - 4 шт. Iн.р.=16 А	УУ/XXXX-EL.33.10			шт.	1		ЩА0 2
	Щкаф распределения электроэнергии: 3-фаз., ~380В, 50Гц., Ином.шкафа=63А, навесного исполнения: ввод. выкл. 3-фаз., Iн.р.=63А; фидерные выкл. 3-фаз. - 2 шт.; Iн.р.=16 А 1-фаз. - 25 шт.; Iн.р.=16 А контактор 3-хполюсный - 1 шт.; Iном.=25 А, контактор 1-ополюсный - 2 шт.; Iном.=25 А,	УУ/XXXX-EL.33.11			шт.	1		Щ0-1
	Щкаф распределения электроэнергии: 3-фаз., ~380В, 50Гц., Ином.шкафа=63А, навесного исполнения: ввод. выкл. 3-фаз., Iн.р.=63А; фидерные выкл. 3-фаз. - 2 шт.; Iн.р.=16 А 1-фаз. - 24 шт.; Iн.р.=16 А контактор 3-хполюсный - 1 шт.; Iном.=25 А,	УУ/XXXX-EL.33.12			шт.	1		Щ0-2

Ив.И подл. Подпись и дата Взам. инв.И

Изм.	Кол-во	Лист	№ док.	Подп.	Дата

УУ/XXXX-EL.C

Лист
3

Позиция	Наименование и техническая характеристика	Тип, марка обозначение документа, опросного листа	Код оборудо- вания, изделия, материала	Завод- изготовитель	Еди- ница изме- рения	Коли- чество	Масса единицы кг	Примечания
1	2	3	4	5	6	7	8	9
	Щкаф распределения электроэнергии 3-фаз., ~380В, 50Гц., Ином.шкафа=63А, навесного исполнения: ввод. выкл. 3-фаз., Ин.р.=25А; фидерные выкл.; 3-фаз.- 1 шт. Ин.р.=16 А) 1-фаз.- 3 шт. Ин.р.=16 А контактор 3-хполюсный - 1 шт.; Ином.=25 А,	УУ/XXXX-EL.33.13			шт.	1		ЩАО-1
	Щкаф распределения электроэнергии 3-фаз., ~380В, 50Гц., Ином.шкафа=63А, навесного исполнения: ввод. выкл. 3-фаз., Ин.р.=25А; фидерные выкл.; 3-фаз.- 1 шт. Ин.р.=16 А) 1-фаз.- 3 шт. Ин.р.=16 А контактор 3-хполюсный - 1 шт.; Ином.=25 А,	УУ/XXXX-EL.33.14			шт.	1		ЩАО-2
	Ящик управления освещением	ЯОУ-9602-2574-У3.1 ТУ 16-92 АТКЦ.656336.016ТУ		ОАО «ДЗНВА» г. Дивногорск	шт.	1		ЩО 4
	<u>Кабельные изделия</u>							
	Кабель силовой с медными жилами сечением, мм. ²	ВВГнг-LS-0,66 (1,0) кВ ТУ16.К71-310-2001						
	3x1,5				км.	10,5		
	4x1,5				км.	0,2		
	3x2,5				км.	1,5		
	5x2,5				км.	1,3		

Изм. инв. №
Подпись и дата
Изм. инв. №

Изм.	Кол-во	Лист	№ док.	Подп.	Дата

УУ/XXXX-EL.C

Лист
4

Позиция	Наименование и техническая характеристика	Тип, марка обозначение документа, опросного листа	Код оборудо- вания, изделия, материала	Завод- изготовитель	Еди- ница изме- рения	Коли- чество	Масса единицы кг	Примечания
1	2	3	4	5	км.	7	8	9
	Кабель контрольный с медными жилами сечением, мм. 4x1,5	КВВГнг-LS ГОСТ1508-78			км.	1,5		
<u>Электроосветительные приборы</u>								
	Прожектор с асимметричным отражателем	5STARS 2/A 402		Фирма "SBP", Италия	шт.	99		
	Прожектор с симметричным отражателем	5STARS 2/S 402		Фирма "SBP", Италия	шт.	7		
	Прожектор	Y150		Фирма "SBP", Италия	шт.	8		
	Прожектор	ALBATROS 25/V		Фирма "SBP", Италия	шт.	8		
	Прожектор с лампой 50 Вт	1576 mini Agadir		фирма "DISANO", Италия	шт.	8		
	Прожектор с лампой 150 Вт на кронштейне	1586 Agadir		фирма "DISANO", Италия	шт.	17		
	Прожектор с лампой 150 Вт на кронштейне	1584 Agadir,		фирма "DISANO", Италия	шт.	6		
	Светильник с лампой 125 Вт	1243 Torpedo		фирма "DISANO", Италия	шт.	6		
	Светильник с люминесцентными лампами (ЭПРА)	DR.PRS418		ООО "Световые технологии"	шт.	154		
	Светильник с люминесцентными лампами (ЭПРА)	ARS/R418 ТУ 3461-002-44919750-04		-//-	шт.	128		
	Светильник с люминесцентными лампами (ЭПРА)	RTX 236 ТУ 3461-001-44919750-00		-//-	шт.	39		
	Светильник с люминесцентными лампами (ЭПРА)	LZ136 ТУ 3461-002-44884951-99		-//-	шт.	23		
	Светильник с люминесцентными лампами (ЭПРА)	ARCTIC 236		-//-	шт.	262		
	Светильник с люминесцентными лампами (ЭПРА)	ЛБА 3923		"ИЭК-Россия" г. Москва	шт.	68		
	Светильник с лампами накаливания	RKL260		ООО "Световые технологии"	шт.	216		
	Лампа люминесцентная 36Вт	ЛБ 36 ИКВА.675512.010 ТУ			шт.	625		
	Лампа люминесцентная 18Вт	ЛБ 18 ИКВА.675512.010 ТУ			шт.	1128		

Взам. инв.№

Подпись и дата

Инв.№ подл.

Изм.	Кол-во	Лист	№ док.	Подп.	Дата

YY/XXXX-EL.C

Лист

5

Формат А3

Позиция	Наименование и техническая характеристика	Тип, марка обозначение документа, опросного листа	Код оборудо- вания, изделия, материала	Завод- изготовитель	Еди- ница изме- рения	Коли- чество	Масса единицы КГ	Примечания
1	2	3	4	5	6	7	8	9
	Лампа люминесцентная 8Вт	ЛБ 8			шт.	136		
	Лампа накаливания 60Вт.	Б 220-230-60-I ГОСТ 2239-79			шт.	430		
	Лампа металлогалогеновая 400Вт	HPI-T 400W			шт.	106		
	Лампа металлогалогеновая 150Вт	CDM-TT 150W			шт.	8		
	Лампа галогеновая 300Вт	MH-TD 300V			шт.	8		
	<u>Электроустановочные изделия</u>							
	Выкл-ль скрытой устан. 1-пол-я сдвоенный	Stylo код 2101.2 фирма ABB		Фирма "SBP", Италия	шт.	32		
	Выкл-ль скрытой устан. 1-полюсный	Stylo код 2101 фирма ABB		Фирма "SBP", Италия	шт.	96		
	Выключатель для открытой установки брызгозащищенный	0-1-Б-17-6.3/220У2 ТУ 16-539-275-81		-	шт.	5		
	Выключатель для открытой установки	A1 10-007 ТУ 3464-001-31895692-95		"Летен"	шт.	13		
	Переключатель на 2 направ-я 1-пол-я	Stylo код 2102 фирма ABB		Фирма "SBP", Италия	шт.	14		
	Датчик движения/присутствия	CDM360 Merlin Gerlin		Фирма "Schneider Electric"	шт.	34		
	Коробка протяжная	У994М УХЛ4 ТУ 34.18.00.01-56-89		-	шт.	16		
	Пост управления кнопочный 2-хтифтовый	ПКЕ222 ТУ16-642.006-83		-	шт.	84		
	<u>Материалы</u>							
	Труба стальная водогазопроводная обыкновенная Ø50x3,5	ГОСТ 3262-75		-	т/км	32	4,88кг/м	

Взам. инв.№

Подпись и дата

Инв.№ подл.

Изм.	Кол-во	Лист	№ док.	Подп.	Дата

УУ/XXXX-EL.C

Лист

6

Формат А3