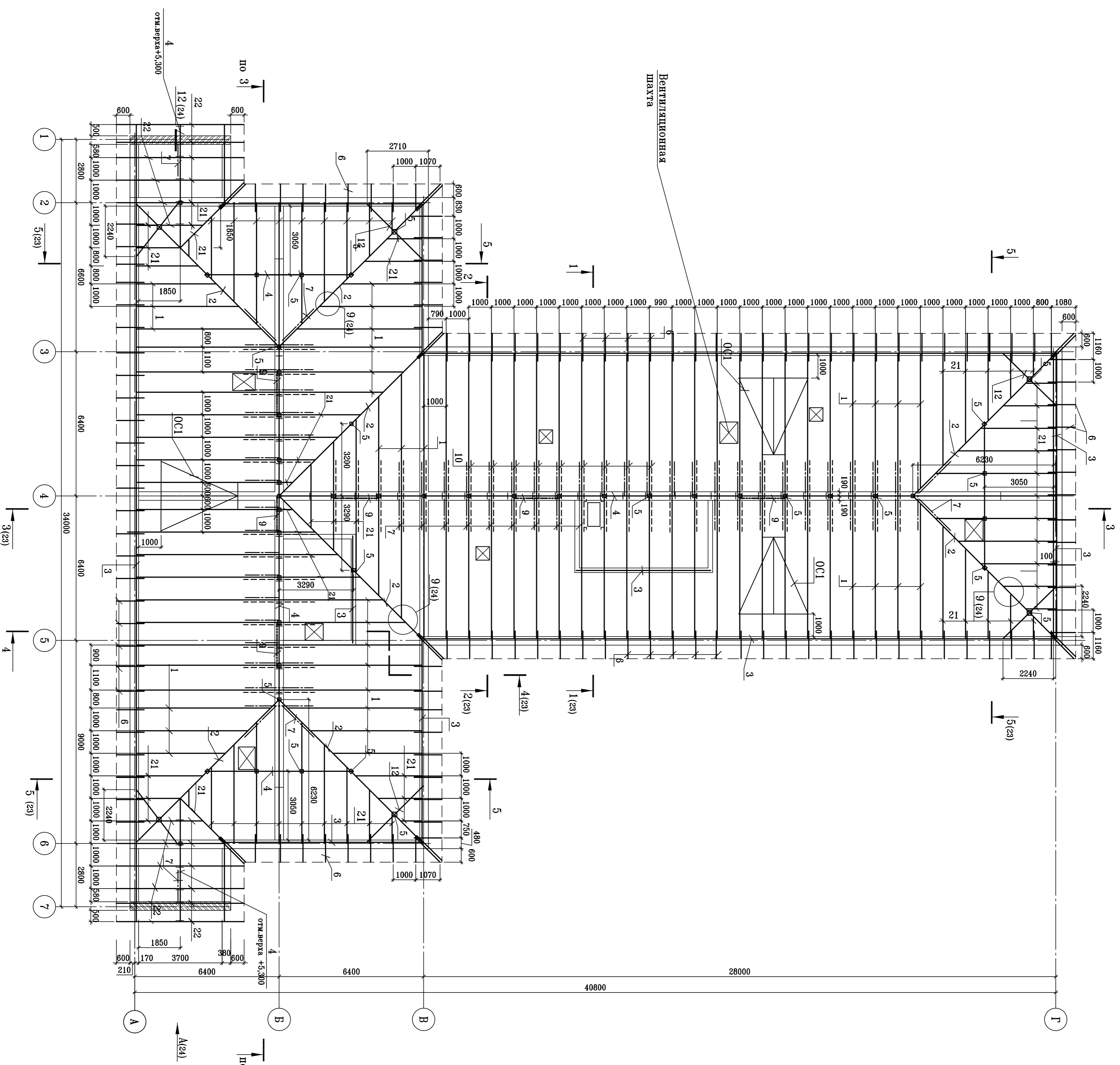


Спецификация к схеме расположения  
стропильных конструкций

Поз.	Обозначение	Наименование	Кол. м <sup>3</sup>	Объем, м <sup>3</sup>	Примеч.
1	Стропильная нога	Брус 100х200(н)	561,3	11,23	м
2	Диагональная нога	Брус 2(100х200(н))	88,3	3,53	м
3	Маурлат	Брус 150х150	155,5	3,5	м
4	Протон	Брус 150х150	63,54	1,43	м
5	Стойка	Брус 150х150	91,4	2,06	м
6	Кобылка	Доска 50х130(н)	206,0	1,33	м
7	Подкос	Брус 100х150(н)	187,2	2,81	м
8	Распределительный брус	Брус 150х100(н)	51,74	0,7	м
9	Связь	Доска 50х150	29,7	0,22	м
10	Затяжка	Доска 50х150	140,0	1,05	м
11	Коньковый брус	50х130(н)	43,74	0,3	м
12	Шпренгеляная балка	Брус 150х150	21,0	0,5	м
13	Опорный брусок	100х75(н), L=500	250	0,94	м
14	Обрешетка	Доска S92	780,0	25,0	м <sup>2</sup>
15	Валка	Брус 100х100	12,0	0,12	м
16	Накладка к подкосам	Доска 50х150, L=500	52	0,2	м
17	Опорный брусок	75х100(н), L=300	52	0,12	м
18	Подкладка под прогон	50х150, L=250	76	0,14	м
19	Обшивка	Доска S19	137,0	2,6	м <sup>2</sup>
20	Наслонная нога	Брус 100х100(н)	25,2	0,25	м
21	Стропильная нога	Доска 50х200(н)	216,8	2,2	м
22	Стропильная нога	Доска 50х150(н)	105,3	0,79	м
23	Войшишка	50х75, L=500	100	0,19	м
24	Контробрешетка	Решка 50х32(н)	939,7	1,5	м
25	Доска	Доска 50х130(н)	193,0	1,25	м
ОК1	ГОСТ 12506-81	Окно СНО 6-12Ж	3		
Н1		Металлочерепица	958,0	5,0	м <sup>2</sup>
Н2	ПК "Металл Профиль"	Плюсский лист с полимерным покрытием S=0,6мм	137,0	4,7	м <sup>2</sup>
М1	ГОСТ 19903-74*	-4х300х100	86	0,94	С245
М2	ГОСТ 8509-93	┌ 160х10, L=150	12	3,7	С245
Ст-1	1.100-2-5 вып.1	Стремянка ЛБ-6.12	3	11,71	С245



1. Пиломатериалы применять хвойных пород по ГОСТ 8486-86 и ГОСТ 24454-80 с влажностью не более 20% второго сорта.
2. Все деревянные элементы обрабатывать огнезащитным составом "Костром" ТУ 2149-065-10964(29-99) (1-я группа огнезащитной эффективности).
3. По стропильным ногам под обрешетку по всей площади кровли проложить слой гидроизоляционной супердиффузионной мембраны "Тухек".
4. Все неотворенные гвозди К4 х 100 ГОСТ 4028-63.
5. Распределительный брус (поз.8) крепить к деревянным антисептированным прогам, заложеным в кладке с шагом 1500 мм.
6. Все деревянные элементы, соприкасающиеся с кладкой или металлом обернуть двумя слоями гидроизол.
7. Все металлические монтажные детали окрасить эмалью ПФ-115 ГОСТ 6465-76\* в два слоя по грунтовке ПФ-021 ГОСТ 25129-82.
8. Расположение металлических балок В1 см. план чердака лист 15.
9. Коньковые элементы, нащельники поставляются в комплекте с металлочерепицей фирмой-поставщиком.

Изм.	Возв. чл.	Лист в д.к.	Подпись	Дата	Статус	Лист	Листов
					Детский сад	РП	22
Схема расположения стропильных конструкций							