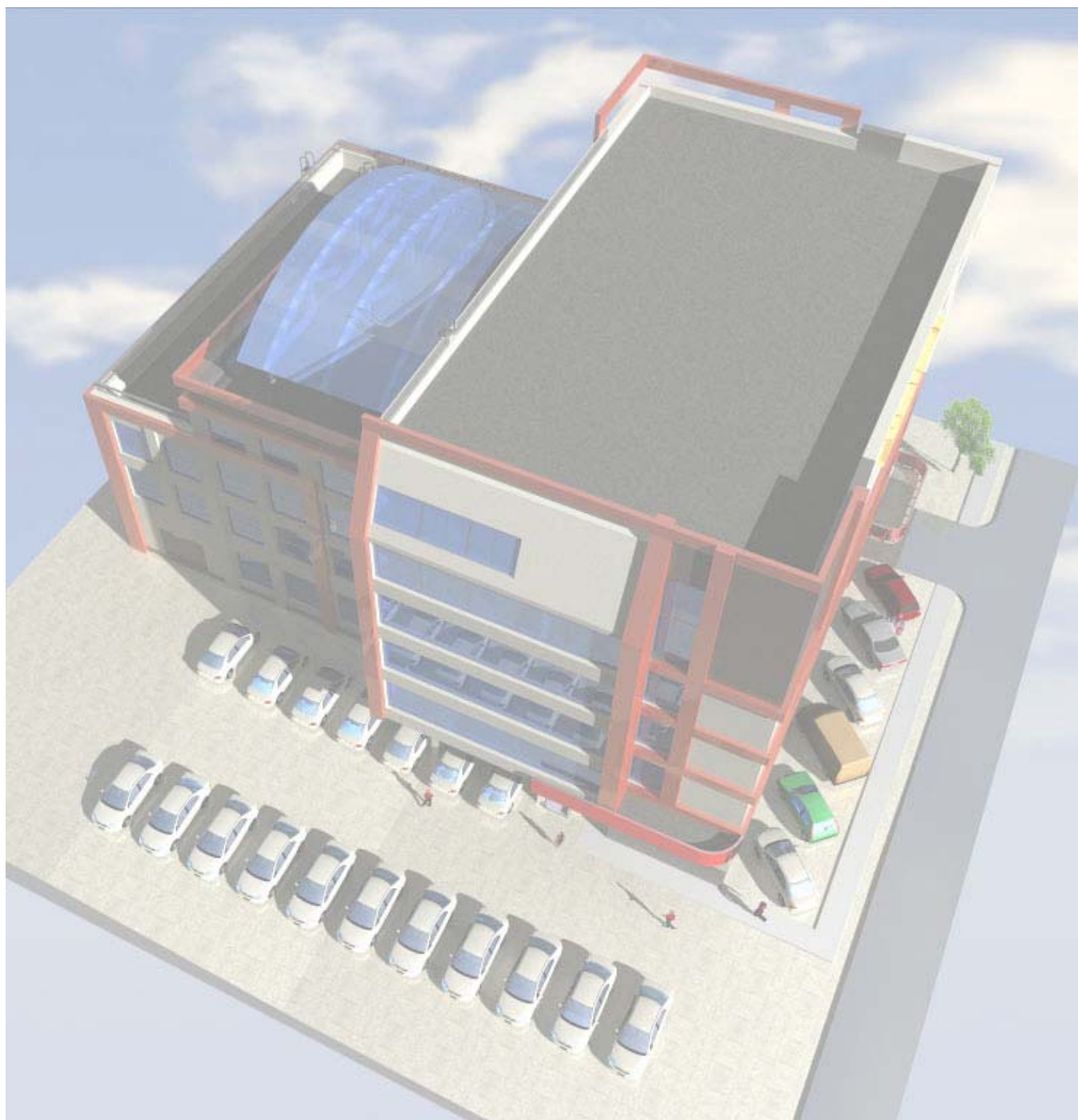


ИП Синичкин А.П.
Лицензия :рег.№ ГС-1-40-02-26-0-402801040377-00-29-40-3
срок действия от 24.09.07 по 24.09.12, Д 928239



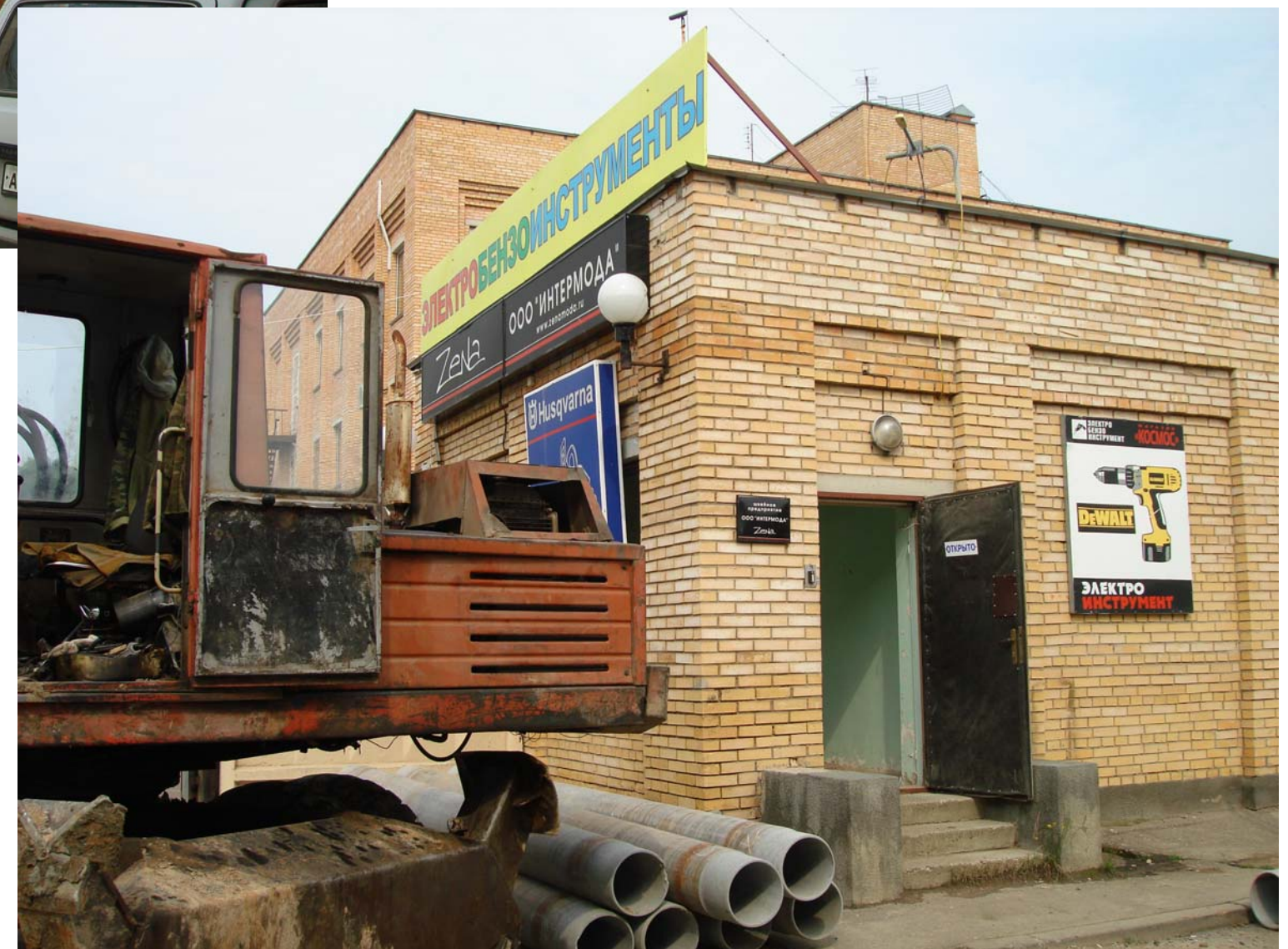
**Предпроектное предложение
расширения предприятия
"Интермода " в г. Обнинске.**

Заказчик Белобородов А.В.

**Авторы проекта Синичкин
 А.П.
 Ким О.Н.**

**г.Калуга
2008г.**

Существующее положение

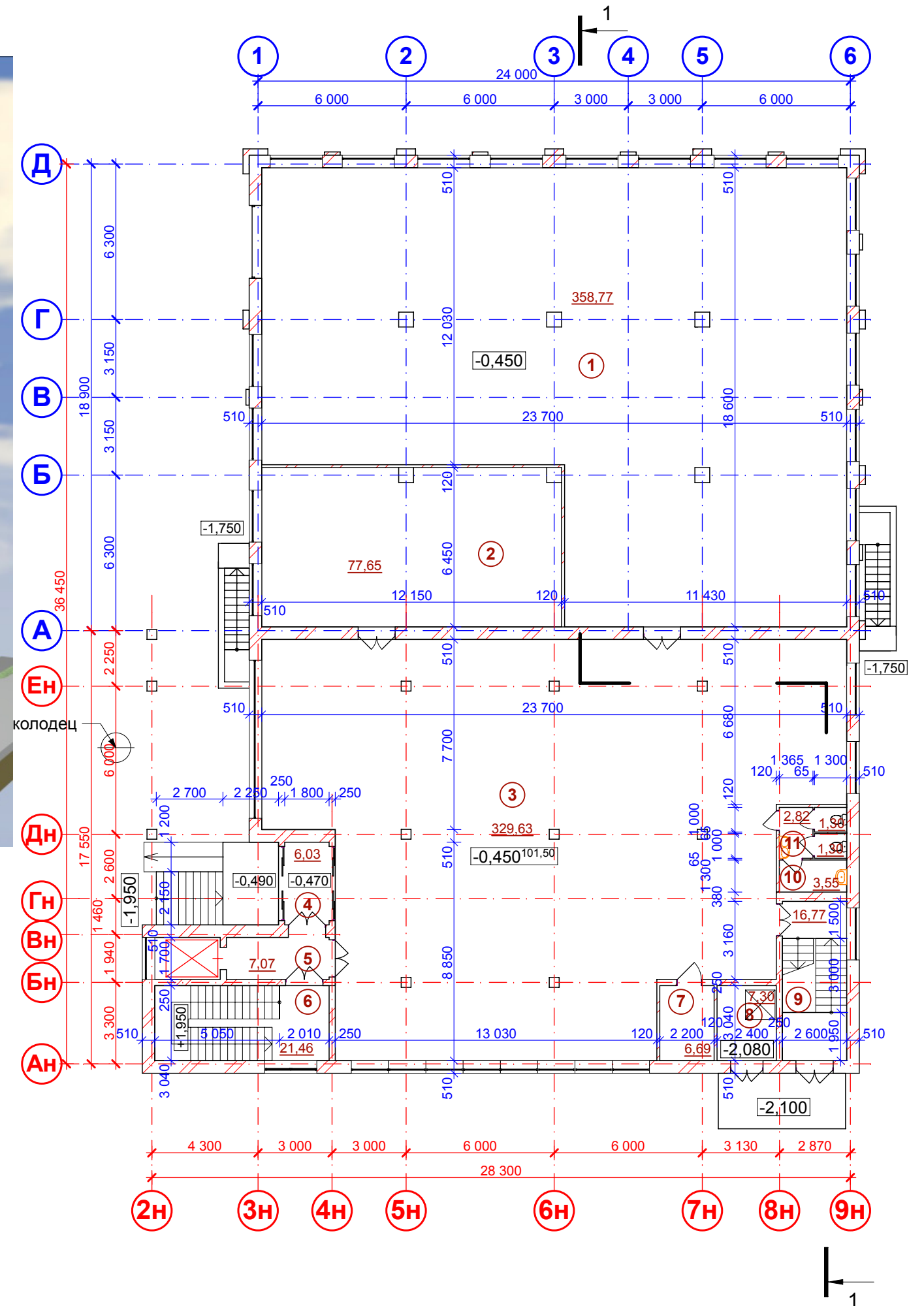


План 1-го этажа на отм.-0,450

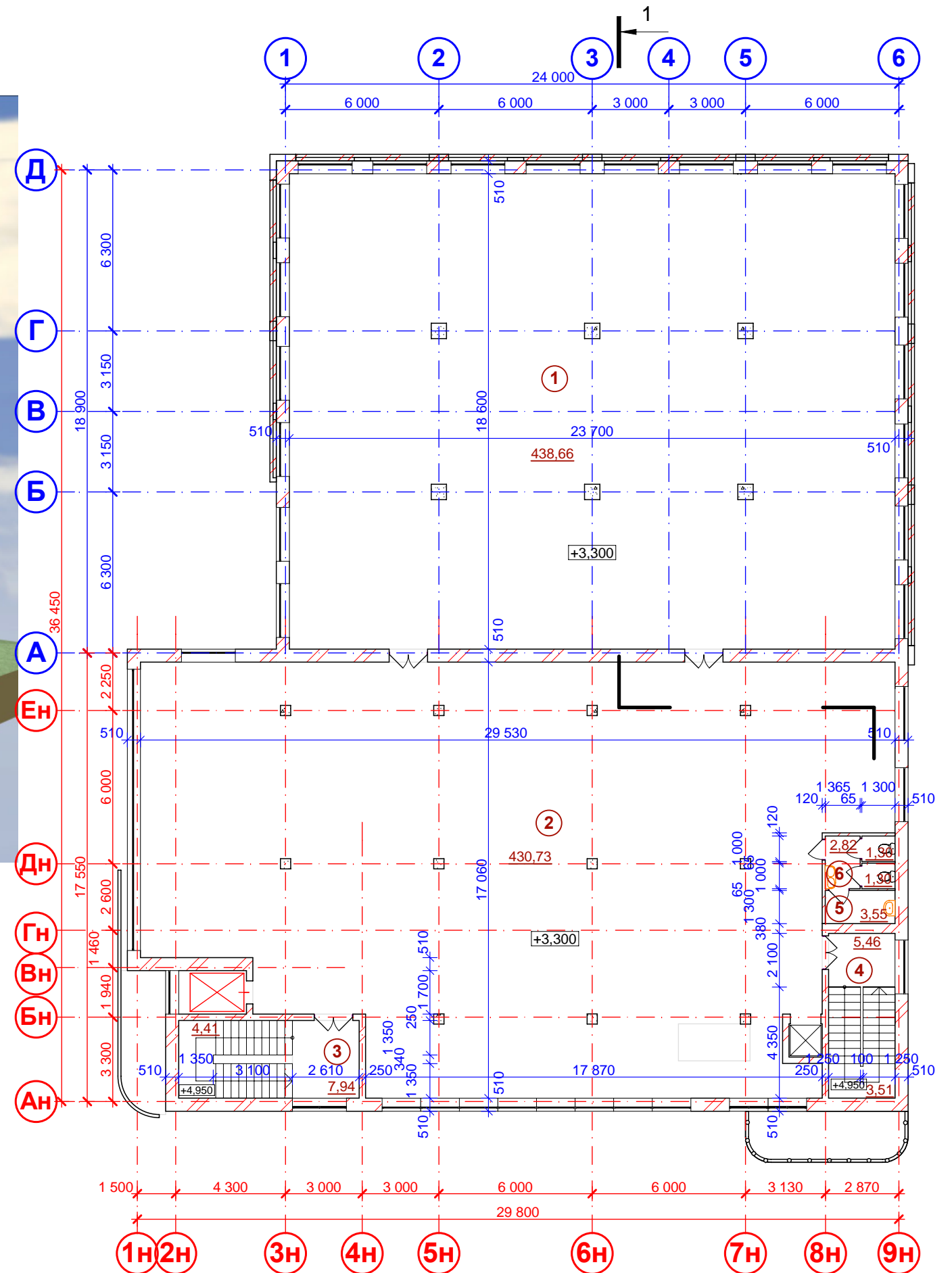


Экспликация помещений

| | | |
|----|------------------------|--------|
| 1 | Склад | 358,77 |
| 2 | Торговый зал | 77,65 |
| 3 | Вестибюль | 329,63 |
| 4 | Тамбур | 6,03 |
| 5 | Лифтовой холл | 7,07 |
| 6 | Лестничная клетка | 21,46 |
| 7 | Электрощитовая | 6,69 |
| 8 | Загрузочная | 7,30 |
| 9 | Лестничная клетка | 16,77 |
| 10 | Помещение уб.инвентаря | 3,55 |
| 11 | Санузлы | 5,42 |



План 2-го этажа на отм.+3,300



Экспликация помещений

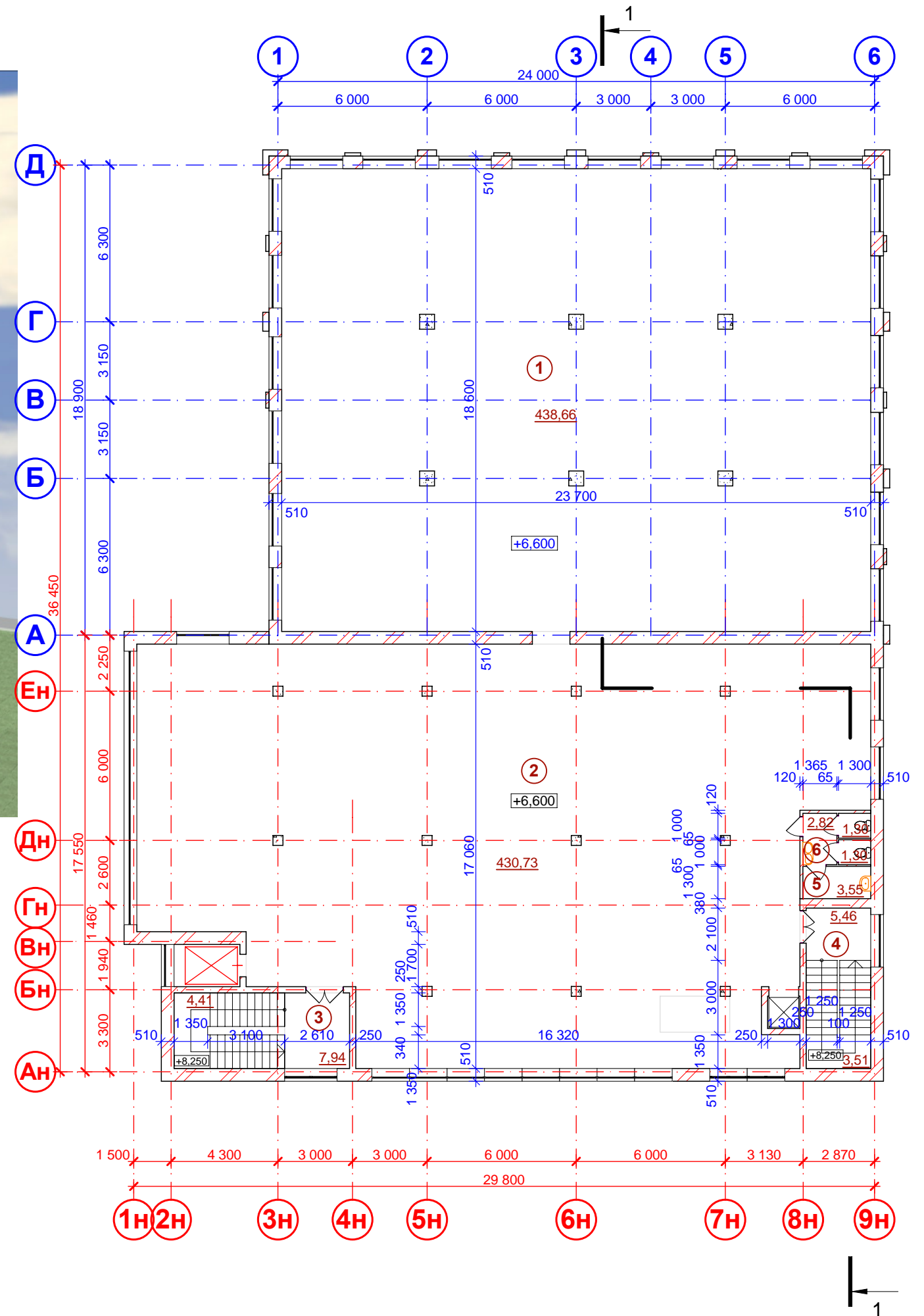
| | | |
|---|------------------------|--------|
| 1 | Склад | 438,66 |
| 2 | Склад | 430,73 |
| 3 | Лестничная клетка | 12,35 |
| 4 | Лестничная клетка | 8,97 |
| 5 | Помещение уб.инвентаря | 3,55 |
| 6 | Санузлы | 5,42 |

План 3-го этажа на отм.+6,600

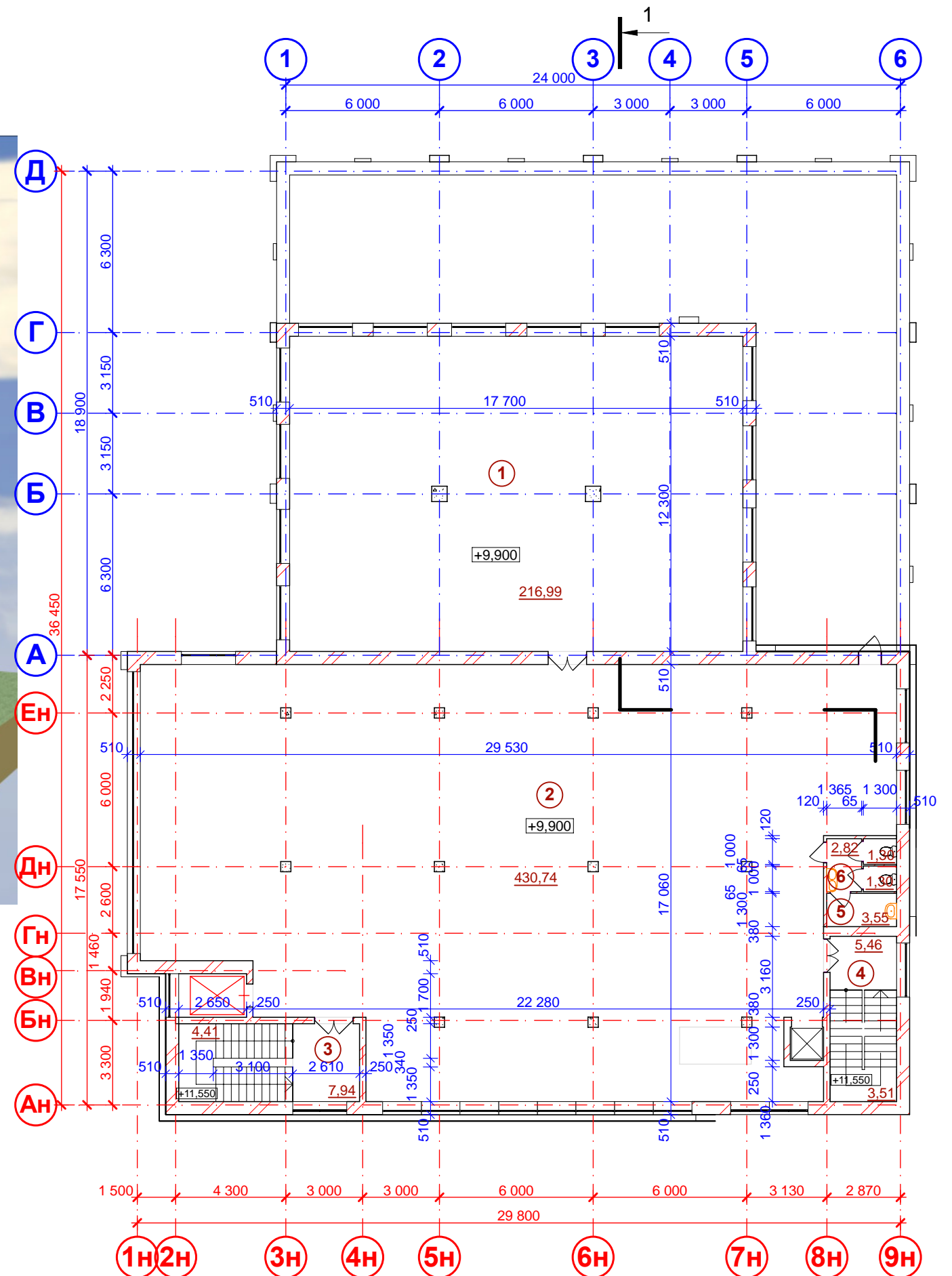


Экспликация помещений

| | | |
|---|------------------------|--------|
| 1 | Офисы | 438,66 |
| 2 | Офисы | 430,73 |
| 3 | Лестничная клетка | 12,35 |
| 4 | Лестничная клетка | 8,97 |
| 5 | Помещение уб.инвентаря | 3,55 |
| 6 | Санузлы | 5,42 |

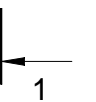


План 4-го этажа на отм.+9,900

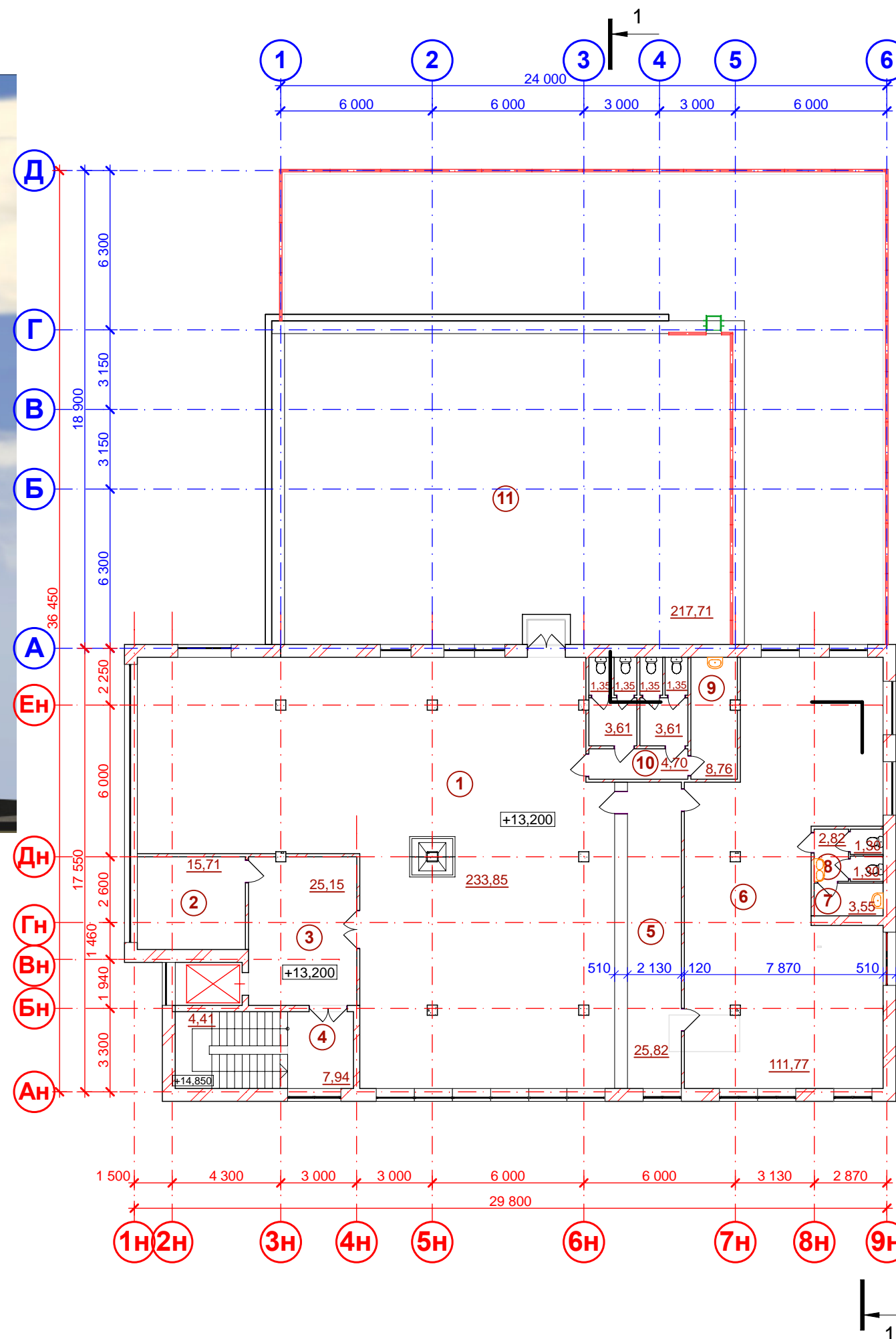


Экспликация помещений

| | | |
|---|------------------------|--------|
| 1 | Производственные цеха | 216,99 |
| 2 | Производственные цеха | 430,74 |
| 3 | Лестничная клетка | 12,35 |
| 4 | Лестничная клетка | 8,97 |
| 5 | Помещение уб.инвентаря | 3,55 |
| 6 | Санузлы | 5,42 |



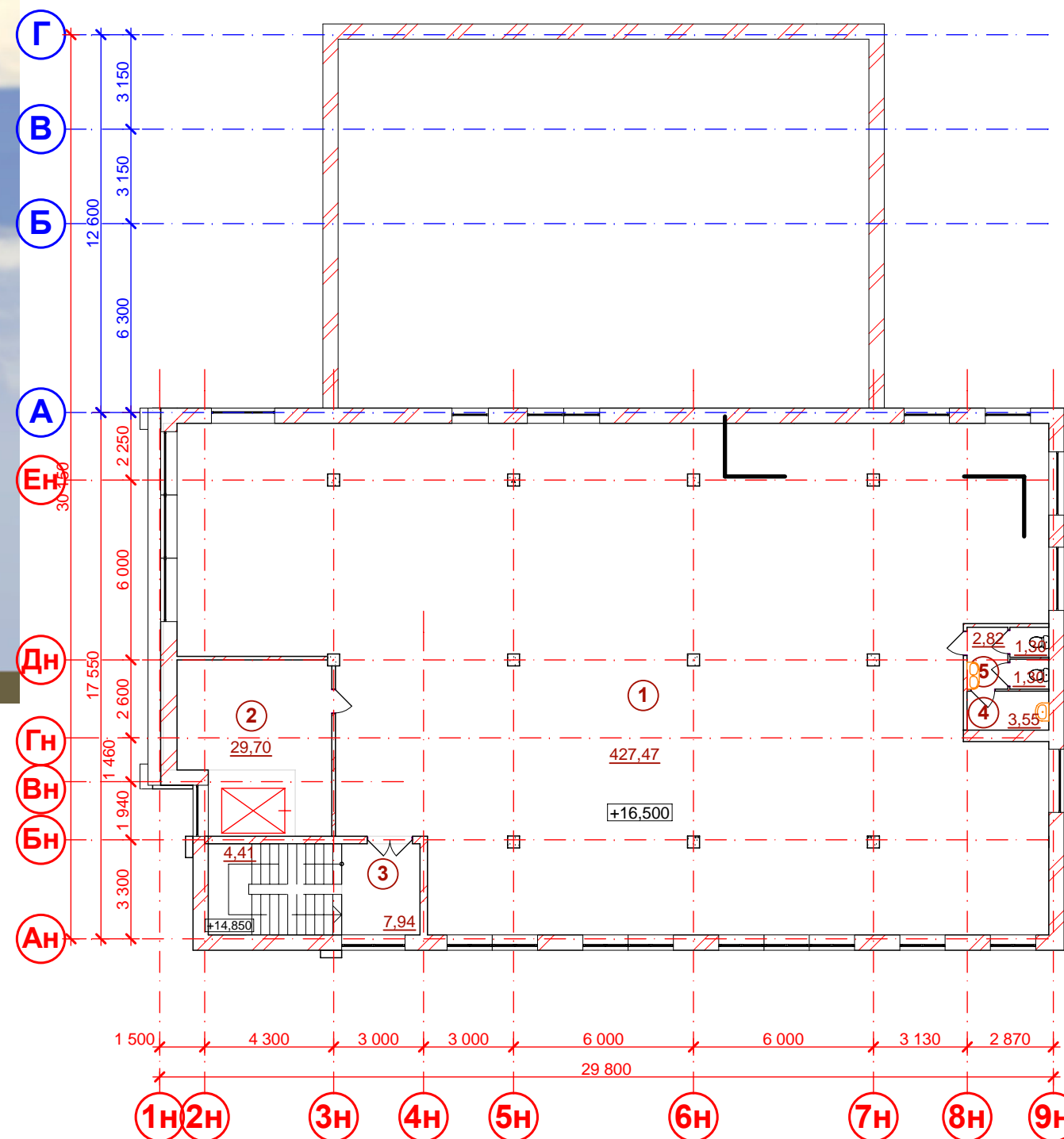
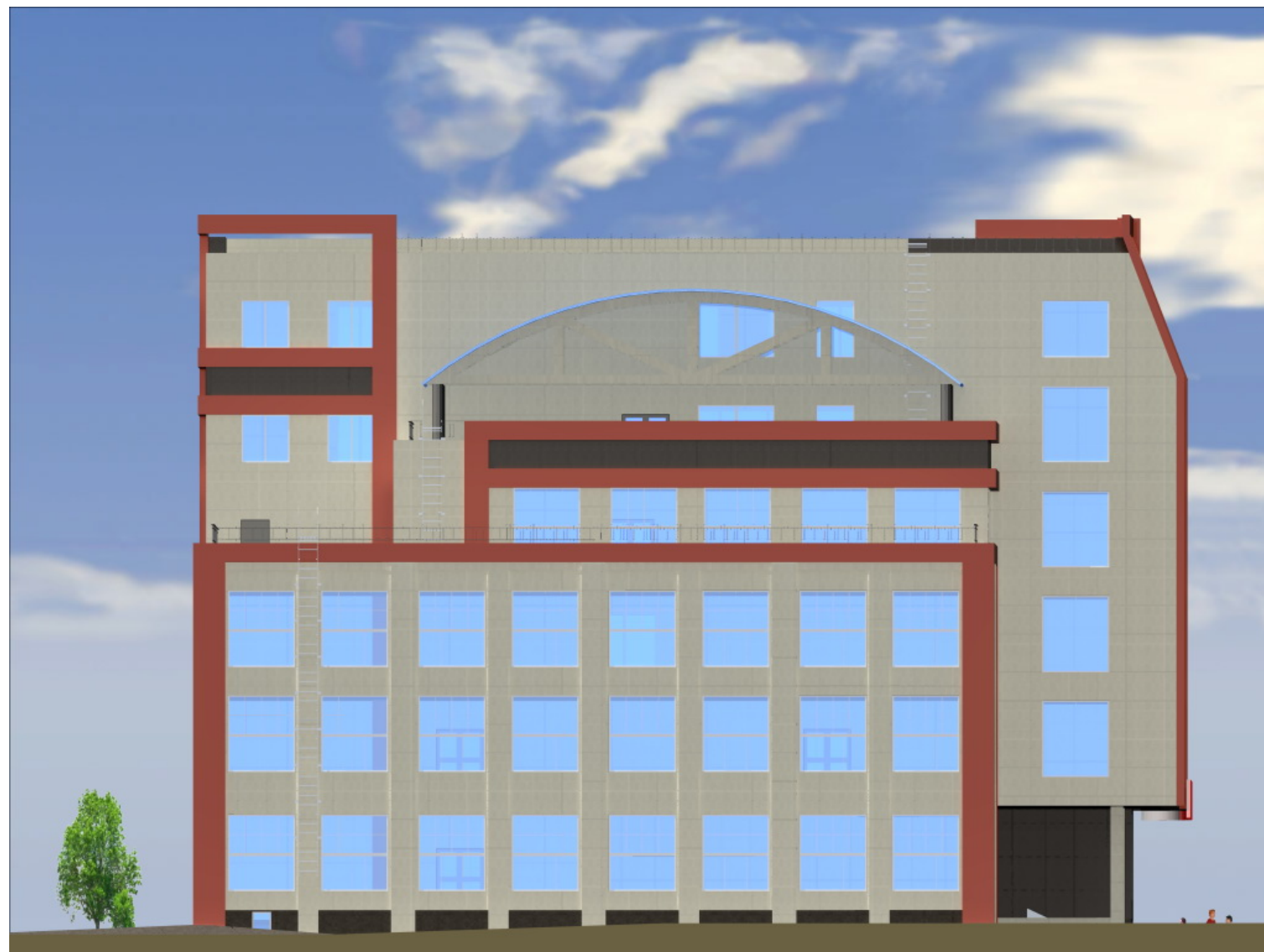
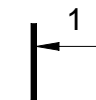
План 5-го этажа на отм.+13,200



Экспликация помещений

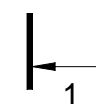
| | | |
|----|------------------------|--------|
| 1 | Обеденный зал | 233,85 |
| 2 | Гардероб | 15,71 |
| 3 | Холл | 25,15 |
| 4 | Лестничная клетка | 12,35 |
| 5 | Раздаточная | 25,82 |
| 6 | Кухня | 111,77 |
| 7 | Помещение уб.инвентаря | 3,55 |
| 8 | Санузлы | 5,42 |
| 9 | Помещение уб.инвентаря | 8,76 |
| 10 | Санузлы | 17,32 |
| 11 | Терраса | 217,71 |

План 6-го этажа на отм.+16,500

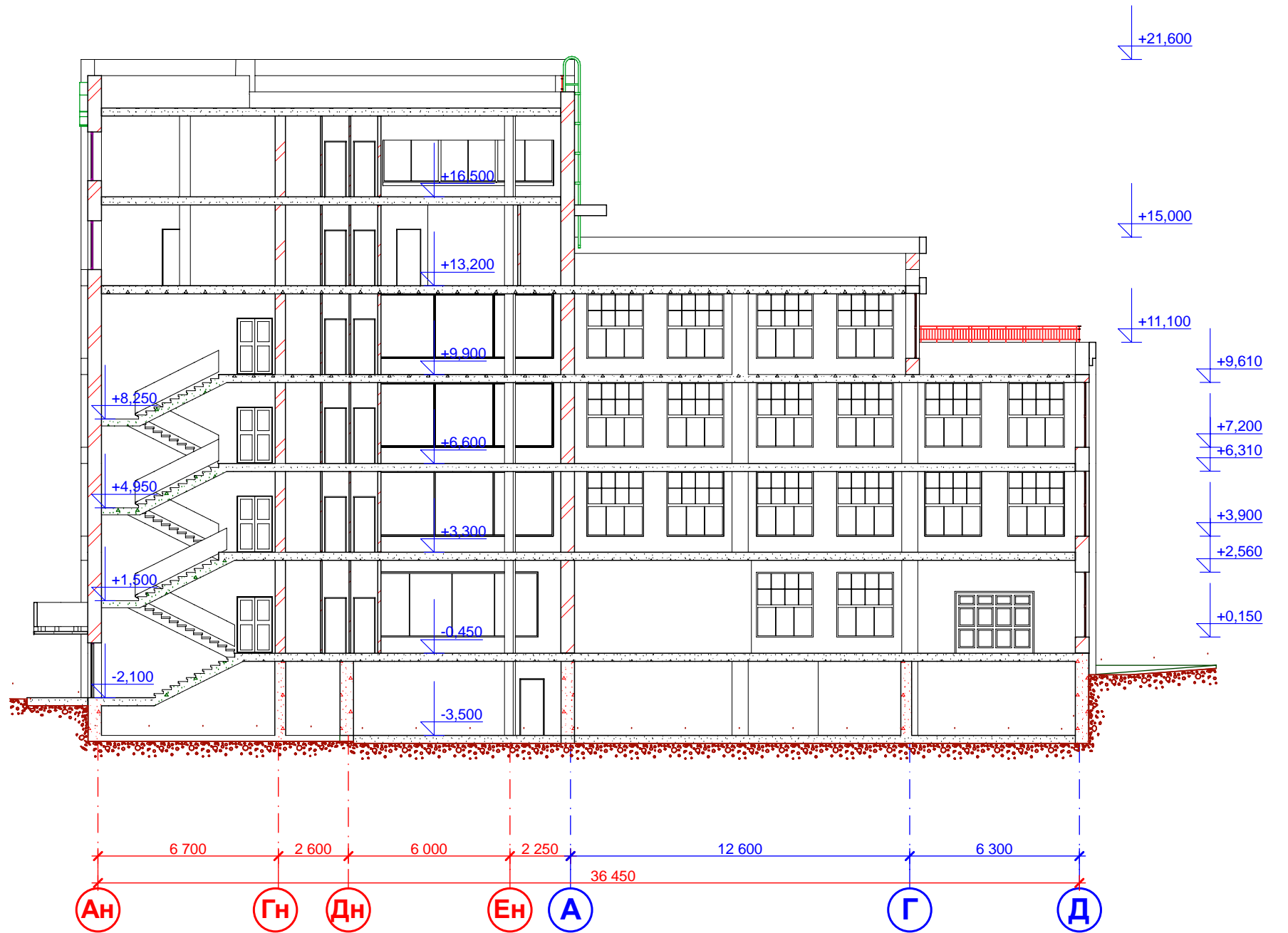
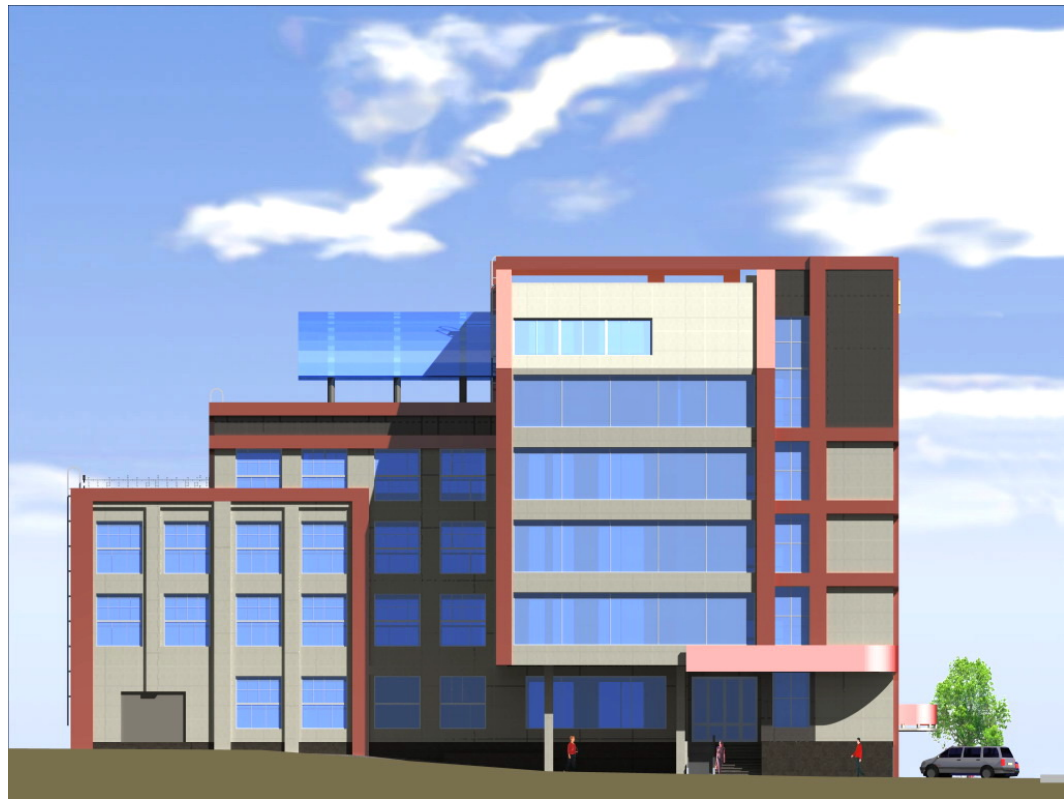


Экспликация помещений

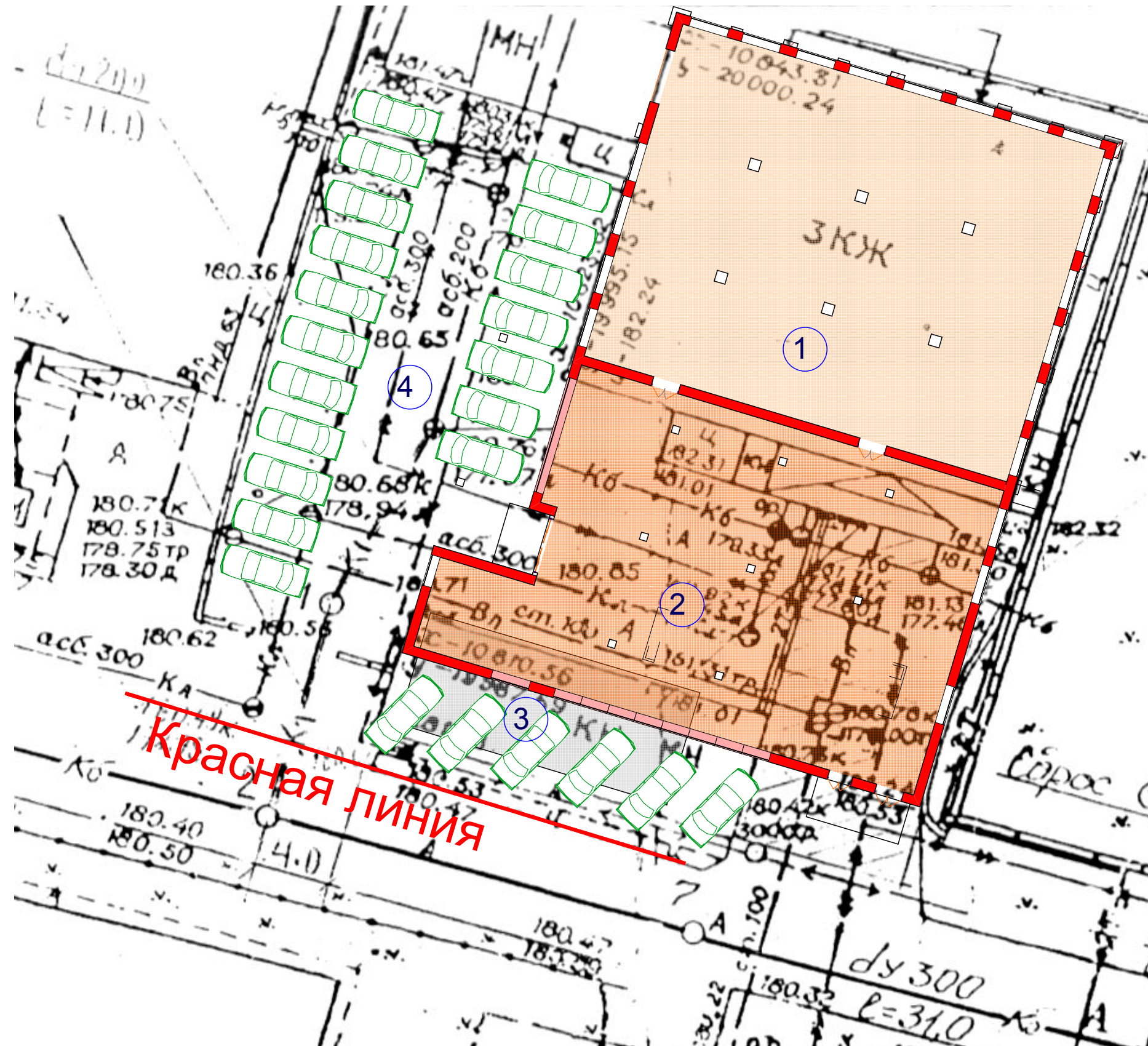
| | | |
|---|--------------------------|--------|
| 1 | Офисы | 427,47 |
| 2 | Машинное помещение лифта | 29,70 |
| 3 | Лестничная клетка | 12,35 |
| 4 | Помещение уб.инвентаря | 3,55 |
| 5 | Санузлы | 5,42 |



Разрез 1 - 1



План автостоянки



Экспликация зданий и сооружений

| № по ГП | Наименование | Примечания |
|---------|-------------------------------|---------------|
| 1 | Существующий корпус | Реконструкция |
| 2 | Пристраиваемый корпус | |
| 3 | Сносимые здания (гараж) | |
| 4 | Автостоянка на 24 машино-мест | |

