

inarde | architects | design | engineering

*Архитектурно-строительный проект хозяйственного  
блока в г. Павловск Пушкинского района  
Санкт-Петербурга*

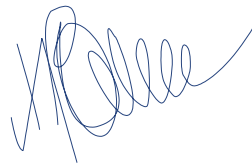
*Санкт-Петербург  
2016*

inarde | architects | design | engineering

*Архитектурно-строительный проект хозяйственного  
блока в г. Павловск Пушкинского района  
Санкт-Петербурга*

*001/0116 АС*

*Архитектор*



*Иван Никифоров*

*Санкт-Петербург  
2016*

ВЕДОМОСТЬ РАБОЧИХ ЧЕРТЕЖЕЙ ОСНОВНОГО КОМПЛЕКТА АС

Поз	Обозначение	Примечание
1	Ведомость рабочих чертежей основного комплекта марки АС	
2	Общие данные	
3	Экспликация помещений первого этажа	
4	Экспликация помещений мансардного этажа и погреба	
5	Фасад 1-4	
6	Фасад А-Г	
7	Фасад 4-1	
8	Фасад Г-А	
9	Лестница	
10	Разрез 1-1	
11	Разрез 2-2. ВШ 1 и ВШ 2	
12	Узлы 1 и 2	
13	Узел 3	
14	Узлы 4 и 5	
15	Спецификация заполнения оконных и дверных проемов	
16	План кровли	
17	План фундамента с привязкой отверстий	
18	Кладочный план 1 этажа	
19	Кладочный план мансардного этажа	
20	План перемычек 1 и мансардного этажей	
21	План перекрытия	
22	План стропильной системы	
23	Спецификация пиломатериалов стропильной системы	

ВЕДОМОСТЬ ОСНОВНЫХ КОМПЛЕКТОВ РАБОЧИХ ЧЕРТЕЖЕЙ

Обозначение	Наименование	Примечание
АС	Архитектурно-строительная часть	

						004/0515 АР			
						Хозяйственный блок в г. Павловск Пушкинского района Санкт-Петербурга			
Изм.	Кол.	Лист	№ док	Подпись	Дата	Архитектурно-строительный проект	Стадия	Лист	Листов
Разраб.	Никифоров						Р	1	—
ГИП									
Т.контр.						Ведомость рабочих чертежей основного комплекта марки АС	inarde@mail.ru architects design		
Н.контр.									
Утв.									

Взам. инв. №

Подп. и дата

Инв. № подл.

**ОБЩАЯ ХАРАКТЕРИСТИКА**

Проект хоз. блока разработан на основании эскизного проекта и задания на проектирование.

Здание II уровня ответственности; II степени долговечности; III степени огнестойкости. Класс здания по функциональной пожарной опасности Ф1.4.

Строительные конструкции применены с учетом нагрузок по СНиП 2.01.07-85 "Нагрузки и воздействия".

Проект разработан для производства работ в летнее и зимнее время.

**ОБЪЕМНО-ПЛАНИРОВОЧНОЕ РЕШЕНИЕ**

Проектируемый хоз.блок имеет размеры в осях 13.62 x 11.50 м. На первом этаже при входе в хоз.блок располагается склад, который защищен входной уличной дверью. Из склада есть проходы в гараж, мастерскую, топочную и генераторную. В мастерской лестница, ведущая на мансардный этаж и в погреб. На мансарде расположена комната персонала и санузел.

Высота 1 этажа - 3.00 м.; высота мансардного этажа - 2,45 м, до ската кровли 1,20м.

В проекте предусмотрены современные материалы, отвечающие санитарным нормам и нормам пожарной безопасности.

**КОНСТРУКТИВНОЕ РЕШЕНИЕ**

Фундаменты под наружные и внутренние стены - железобетонная плита 300 мм на песчанной подсыпке. Вокруг здания предусматривается отмостка шириной 900 мм.

Стены наружные из кирпичной кладки толщ. 380 мм.

Стены внутренние из кирпичной кладки толщ. 250 мм.

Перекрытие - из дер. балок сечением 100x200 с шагом 600 мм

Кровля - мягкая черепица по деревянным стропилам 50x200 с шагом 600мм.

Обрешетка кровли- обр. доска 40x100 мм, контробрешетка брусок 50x50

Утеплитель покрытия - 200 мм.

Звукоизоляция перекрытия - 150 мм

Оконные блоки - по выбору заказчика

Двери наружные - по выбору заказчика

Внутренняя отделка штукатурка под окраску, плитка в с/у

Отделка полов - ламинат, плитка.

Межэтажная лестница - деревянная. Лестница в погреб - по выбору заказчика.

Деревянные индивидуальные лестницы в хоз.блоке выполнить в соответствии со СНиП 3.02-27-2004 "Дома жилые многоквартирные". Все деревянные конструкции должны быть защищены от гниения, возгорания и поражения дереворазрушающими насекомыми.

**ТЕХНИКО-ЭКОНОМИЧЕСКИЕ ПОКАЗАТЕЛИ**

№ п/п	Наименование	Ед. изм.	Кол.	Примечание
1	Площадь застройки	м <sup>2</sup>	128.86	
2	Общая площадь хоз.блока	м <sup>2</sup>	134.00	
4	Строительный объем	м <sup>3</sup>	442.20	

ПРОЕКТ РАЗРАБОТАН В СООТВЕТСТВИИ С ДЕЙСТВУЮЩИМИ НОРМАМИ И ПРАВИЛАМИ И ПРЕДУСМАТРИВАЕТ МЕРОПРИЯТИЯ, ОБЕСПЕЧИВАЮЩИЕ ВЗРЫВНУЮ ВЗРЫВОПОЖАРНУЮ И ПОЖАРНУЮ БЕЗОПАСНОСТЬ ПРИ ЭКСПЛУАТАЦИИ ЗДАНИЯ (СООРУЖЕНИЯ), А ТАКЖЕ СООТВЕТСТВУЕТ ТРЕБОВАНИЯМ ЭКОЛОГИЧЕСКИХ И САНИТАРНО-ГИГИЕНИЧЕСКИХ НОРМ И ПРАВИЛ.

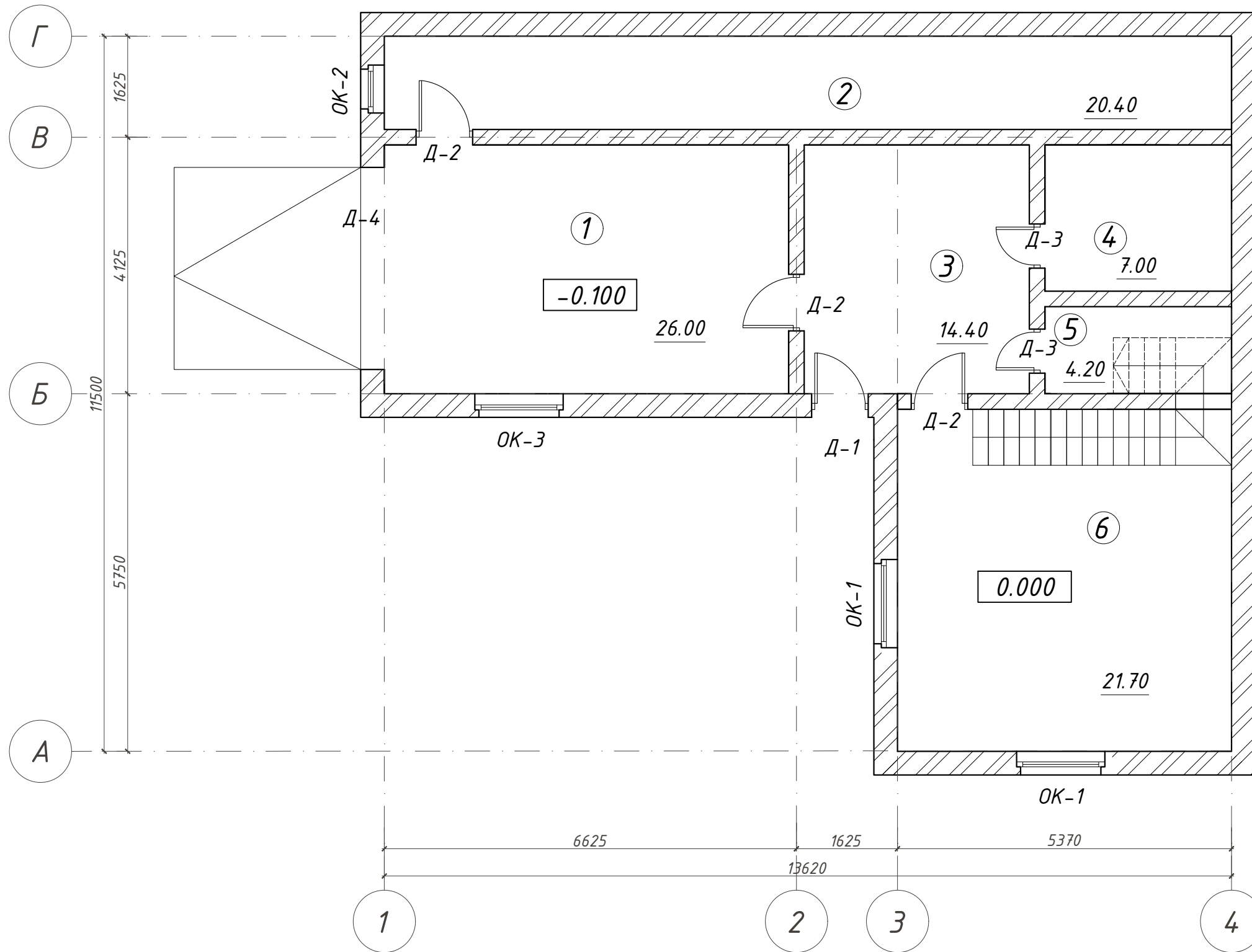
ГЛАВНЫЙ ИНЖЕНЕР ПРОЕКТА

НИКИФОРОВ ИВАН

Взам. инв. №  
Подп. и дата  
Инв. № подл.

						001/0116 АС			
						Хозяйственный блок в г. Павловск Пушкинского района Санкт-Петербурга			
Изм.	Кол.	Лист	№ док	Подпись	Дата	Архитектурно-строительный проект	Стадия	Лист	Листов
Разраб.		Никифоров		<i>[Signature]</i>			Р	2	23
ГИП						Общие данные	inarde@mail.ru architects design		
Т.контр.									
Н.контр.									
Утв.									

Экспликация 1 этажа



Экспликация помещений первого этажа

Номер помещения	Наименование	Площадь, м <sup>2</sup>	Примечание
1	Гараж	26.00	
2	Стрелковая галерея	20.40	
3	Склад	14.40	
4	Топочная	7.00	
5	Генераторная	4.20	
6	Мастерская	21.70	
Итого по этажу:		93.70	
Общая площадь дома:		134.00	

Условные обозначения:

ОК-1 - обозначение заполнения оконного проема;

Д-1 - обозначение заполнения дверного проема;

Примечание:

1. Общие данные см. лист 2;
2. Экспликацию заполнения оконных и дверных проемов см. лист АС 15

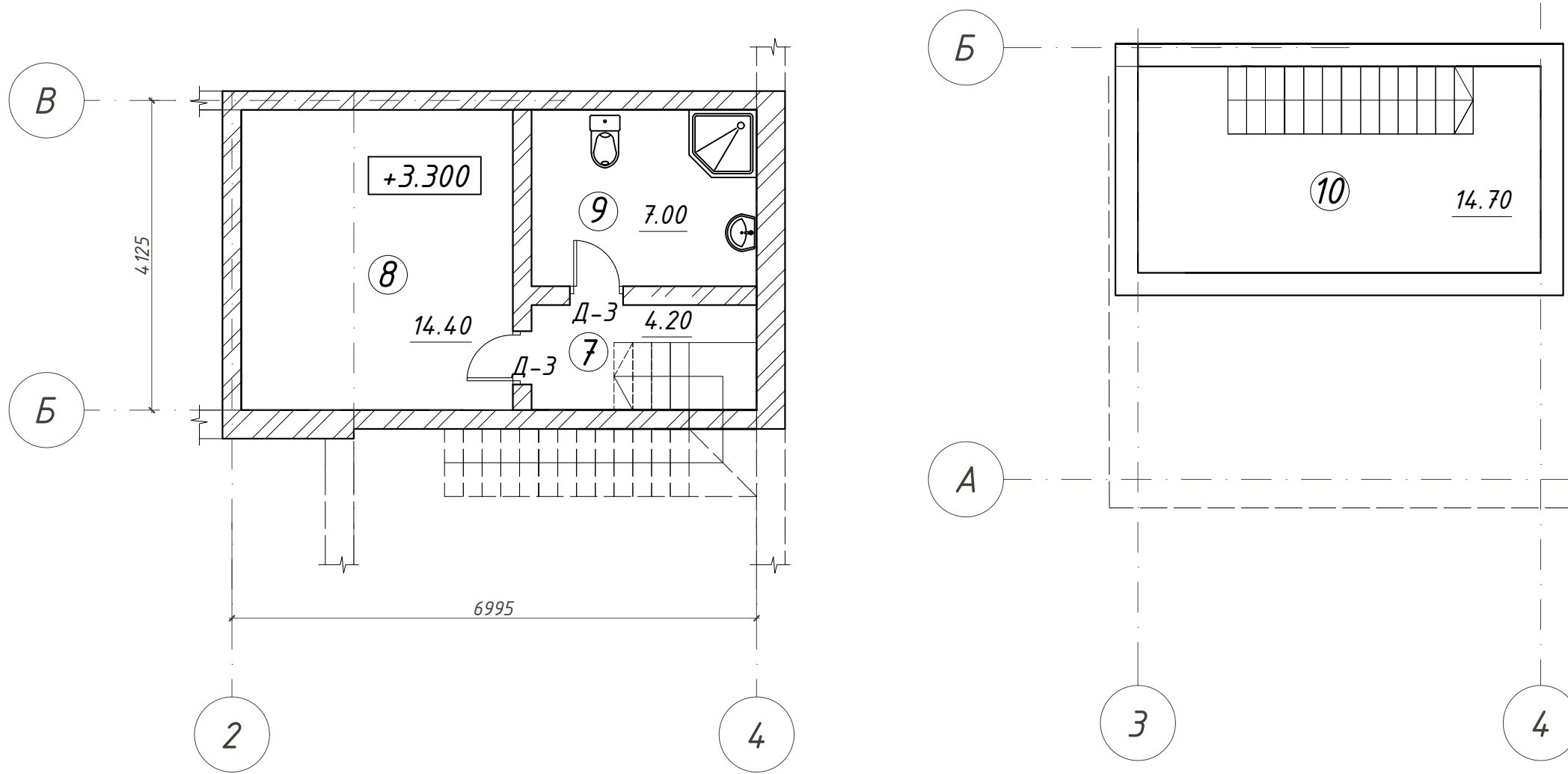
						001/0116 АС			
						Хозяйственный блок в г. Павловск Пушкинского района Санкт-Петербурга			
Изм.	Кол.	Лист	№ док	Подпись	Дата	Архитектурно-строительный проект	Стадия	Лист	Листов
Разраб.				Никифоров			Р	3	23
ГИП						План первого этажа. М 1:75	inarde@mail.ru architects design		
Т.контр.									
Н.контр.									
Утв.									

Инв. № подл.

Подп. и дата

Взам. инв. №

Экспликация мансардного этажа



Экспликация помещений мансардного этажа и погреба

Номер помещения	Наименование	Площадь, м <sup>2</sup>	Примечание
7	Коридор	4.20	
8	Комната персонала	14.40	
9	С/у	7.00	
10	Погреб	14.70	
Итого по этажу:		40.30	
Общая площадь дома:		134.00	

Взам. инв. №  
Подп. и дата  
Инв. № подл.

Условные обозначения:

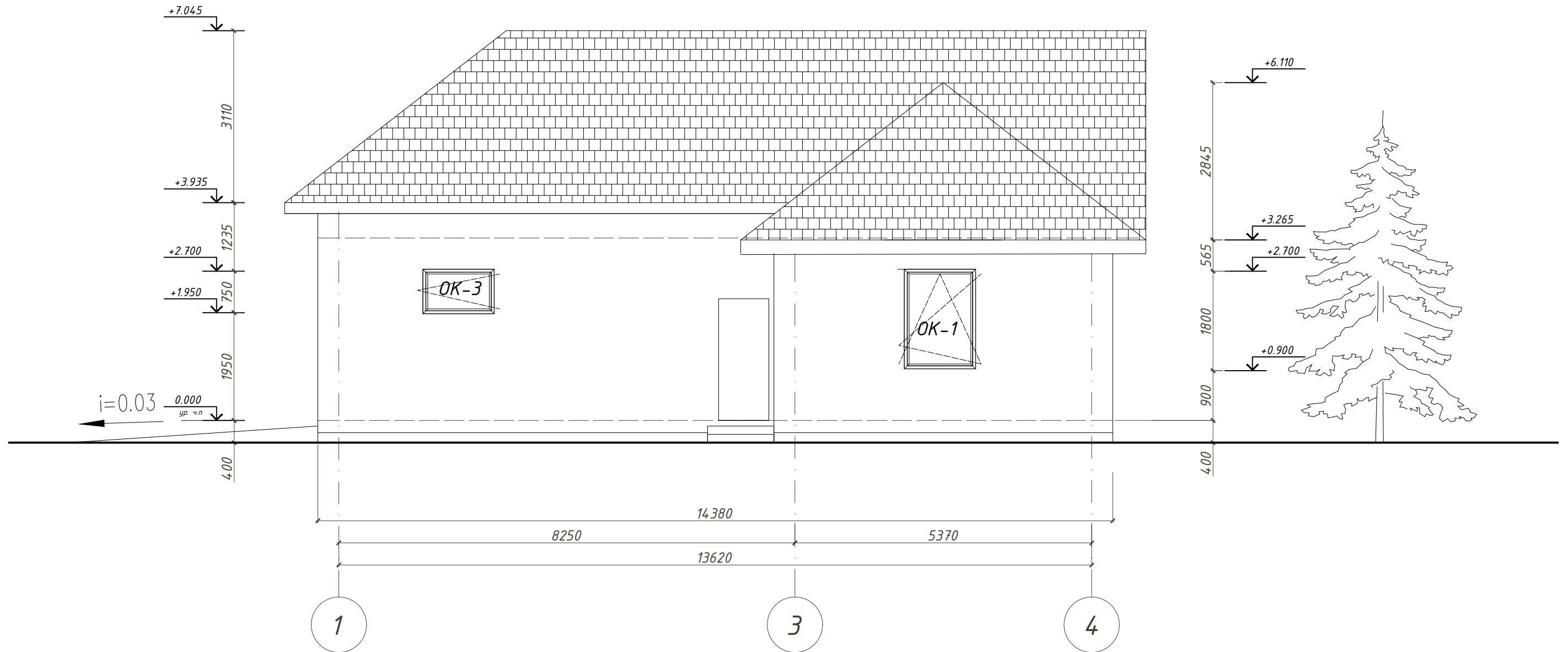
- ОК-1 - обозначение заполнения оконного проема;
- Д-1 - обозначение заполнения дверного проема;

Примечание:

- Общие данные см. лист 2;
- Экспликацию заполнения оконных и дверных проемов см. лист АС 15

						001/0116 АС			
						Хозяйственный блок в г. Павловск Пушкинского района Санкт-Петербурга			
Изм.	Кол.	Лист	№ док	Подпись	Дата	Архитектурно-строительный проект	Стадия	Лист	Листов
Разраб.	Никифоров						Р	4	23
ГИП						Экспликации мансардного этажа и погреба. М 1:75	inarde@mail.ru architects design		
Т.контр.							Формат А3		
Н.контр.									
Утв.									

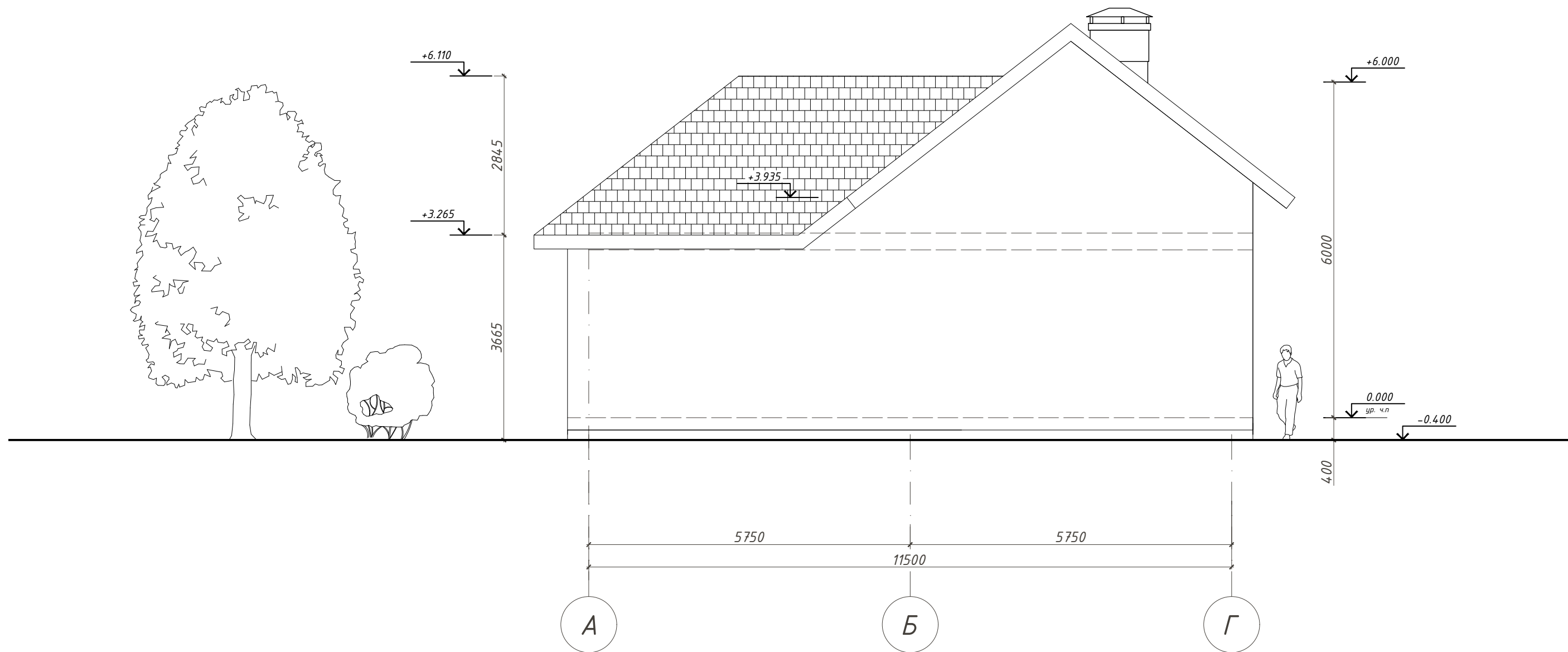
Фасад 1-4



Взам. инв. №	
Подп. и дата	
Инв. № подл.	

						001/0116 АС			
						Хозяйственный блок в г. Павловск Пушкинского района Санкт-Петербурга			
Изм.	Кол.	Лист	№ док	Подпись	Дата	Архитектурно-строительный проект	Стадия	Лист	Листов
Разраб.				Никифоров			Р	5	23
ГИП						Фасад 1-4	inarde@mail.ru architects design		
Т.контр.							Формат А3		
Н.контр.									
Утв.									

Фасад А-Г

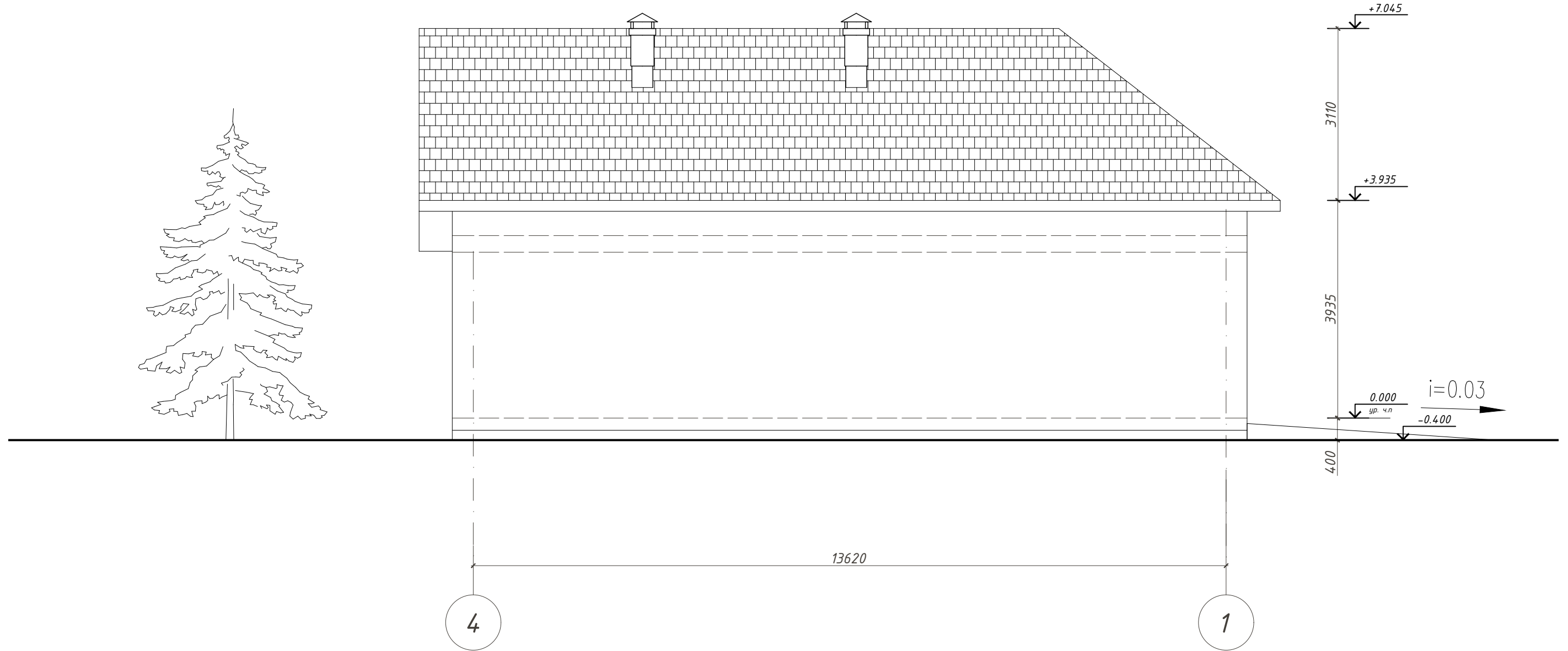


Инв. № подл.	
Подп. и дата	
Взам. инв. №	

						001/0116 АС			
						Хозяйственный блок в г. Павловск Пушкинского района Санкт-Петербурга			
Изм.	Кол.	Лист	№ док	Подпись	Дата	Архитектурно-строительный проект	Стадия	Лист	Листов
Разраб.				Никифоров			Р	6	23
ГИП						Фасад А-Г	inarde@mail.ru architects design		
Т.контр.							Формат А3		
Н.контр.									
Утв.									



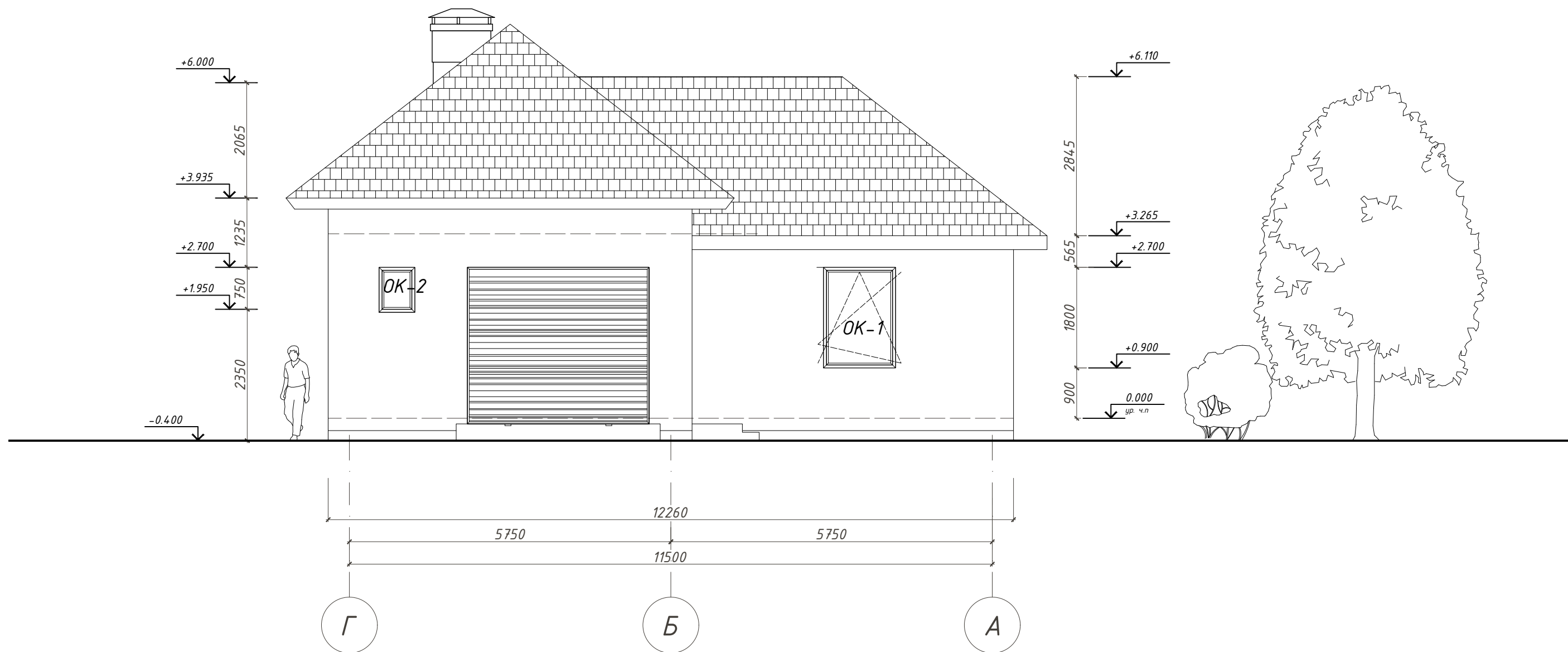
Фасад 4-1



Инв. № подл.	
Подп. и дата	
Взам. инв. №	

						001/0116 АС			
						Хозяйственный блок в г. Павловск Пушкинского района Санкт-Петербурга			
Изм.	Кол.	Лист	№ док	Подпись	Дата	Архитектурно-строительный проект	Стадия	Лист	Листов
Разраб.		Никифоров		<i>[Signature]</i>			Р	7	23
ГИП						Фасад 4-1	inarde@mail.ru architects design		
Т.контр.							Формат А3		
Н.контр.									
Утв.									

Фасад Г-А



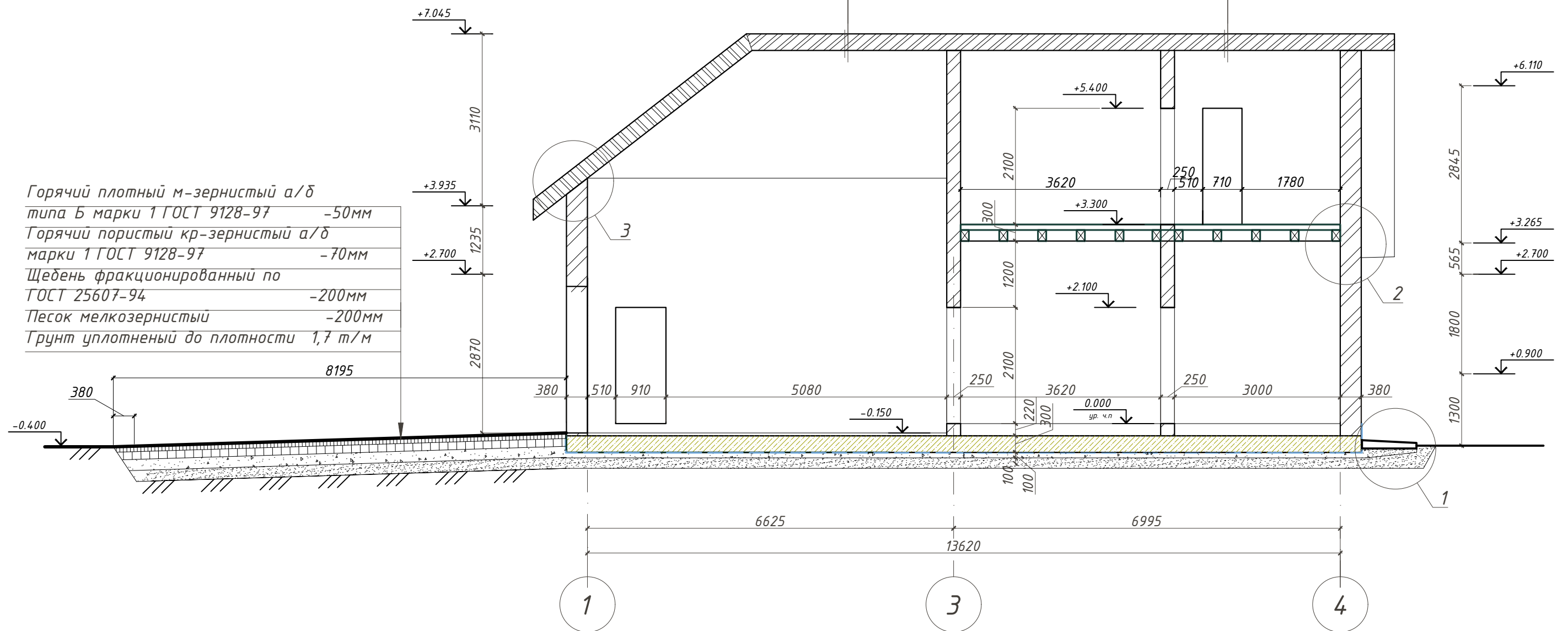
Инв. № подл.	
Подп. и дата	
Взам. инв. №	

						001/0116 АС			
						Хозяйственный блок в г. Павловск Пушкинского района Санкт-Петербурга			
Изм.	Кол.	Лист	№ док	Подпись	Дата	Архитектурно-строительный проект	Стадия	Лист	Листов
Разраб.				Никифоров			Р	8	23
ГИП						Фасад Г-А	inarde@mail.ru architects design		
Т.контр.							Формат А3		
Н.контр.									
Утв.									

Разрез 1-1

мягкая черепица  
обрешетка 40x100  
контр обрешетка 50x50  
гидроизоляция  
стропильная система 200x50  
утеплитель 200 мм  
ОСБ 9мм

мягкая черепица  
обрешетка 40x100  
контр обрешетка 50x50  
гидроизоляция  
стропильная система 200x50  
утеплитель 200 мм  
контр обрешетка 50x50  
отделка потолка

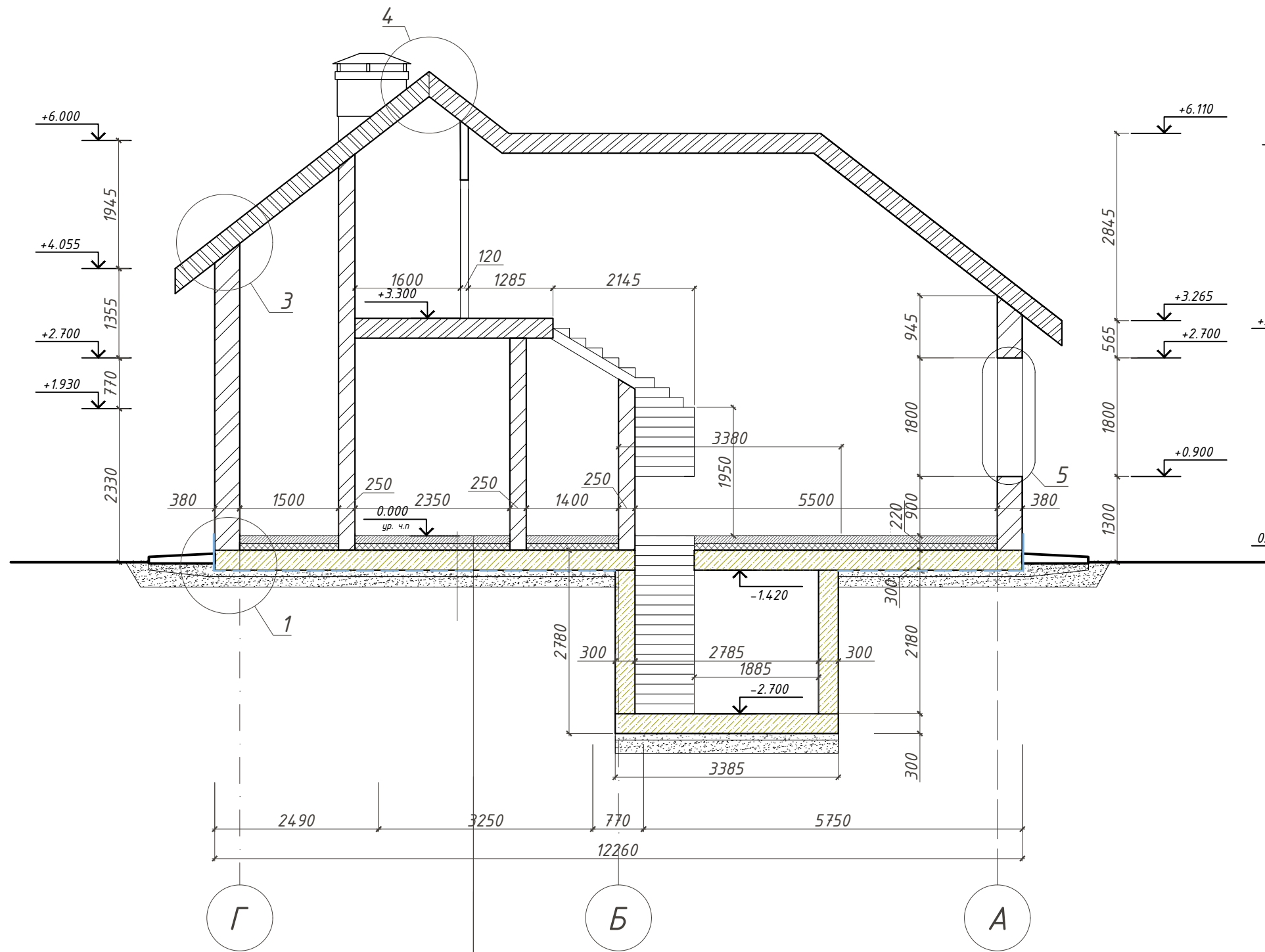


Горячий плотный м-зернистый а/б  
типа Б марки 1 ГОСТ 9128-97 -50мм  
Горячий пористый кр-зернистый а/б  
марки 1 ГОСТ 9128-97 -70мм  
Щедень фракционированный по  
ГОСТ 25607-94 -200мм  
Песок мелкозернистый -200мм  
Грунт уплотненный до плотности 1,7 т/м

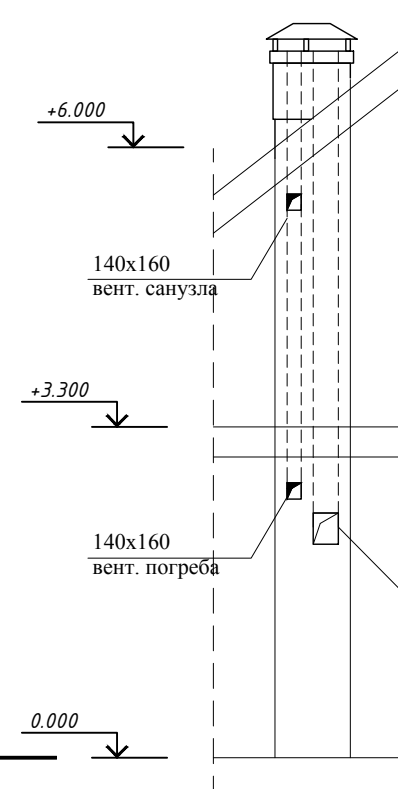
Взам. инв. №  
Подп. и дата  
Инв. № подл.

						001/0116 АС			
						Хозяйственный блок в г. Павловск Пушкинского района Санкт-Петербурга			
Изм.	Кол.	Лист	№ док	Подпись	Дата	Архитектурно-строительный проект	Стадия	Лист	Листов
Разраб.				Никифоров			Р	9	23
ГИП						Разрез 1-1	inarde@mail.ru architects design		
Т.контр.									
Н.контр.									
Утв.									

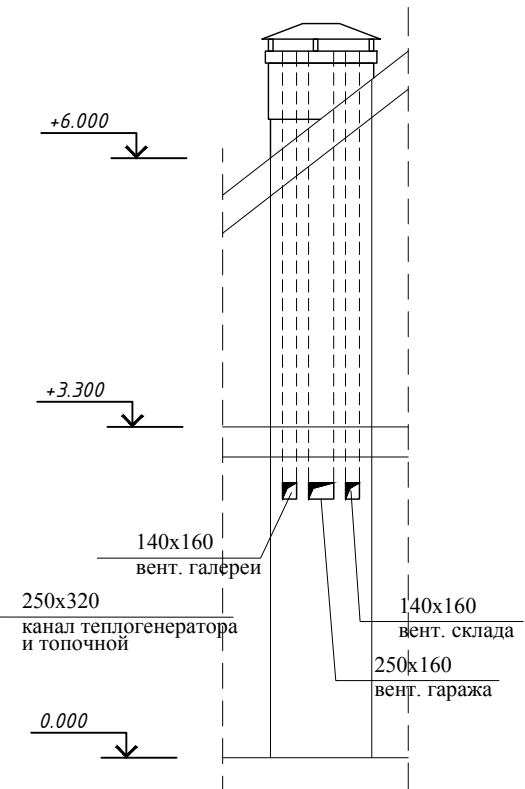
Разрез 2-2



ВШ 2



ВШ 1

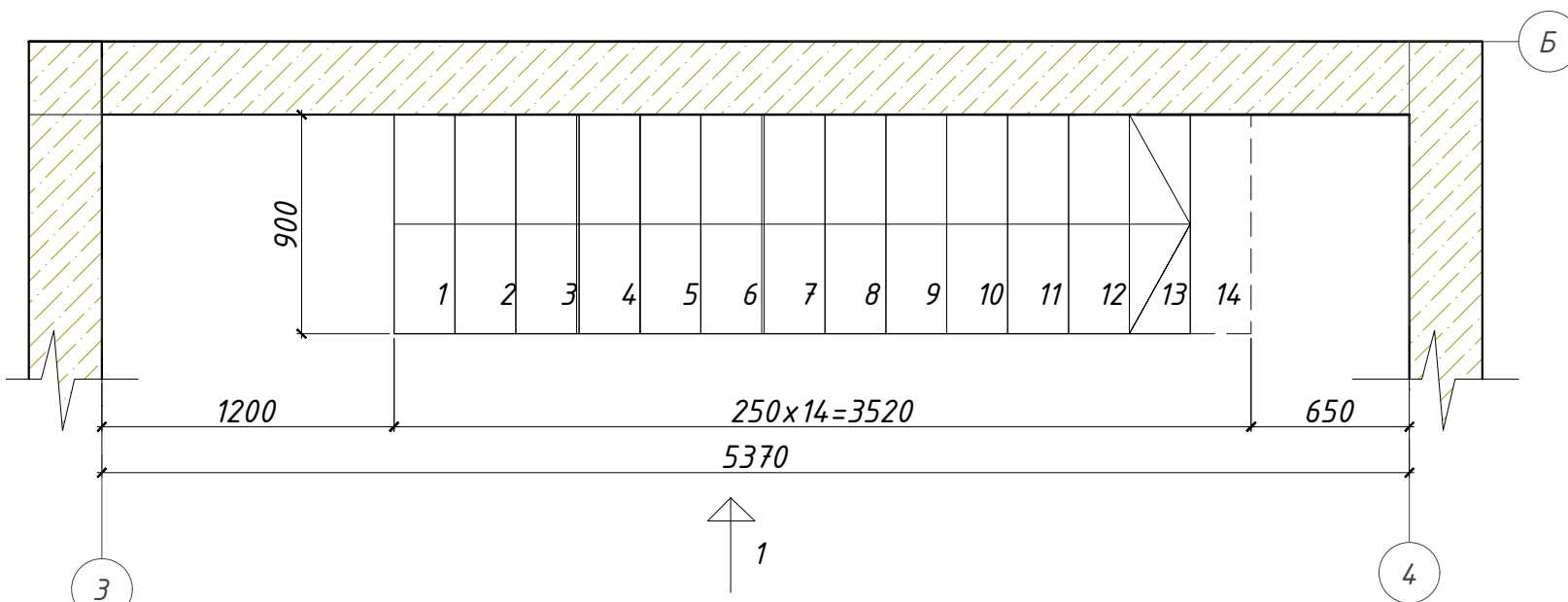


устройство теплого пола 100мм  
 утеплитель 100мм  
 гидроизоляция  
 плита фундамента 300мм  
 гидроизоляция  
 цементно-песочная стяжка  
 Щебень фракционированный по  
 ГОСТ 25607-94 -200мм  
 Песок мелкозернистый -200мм  
 Грунт уплотненный до плотности 1,7 т/м

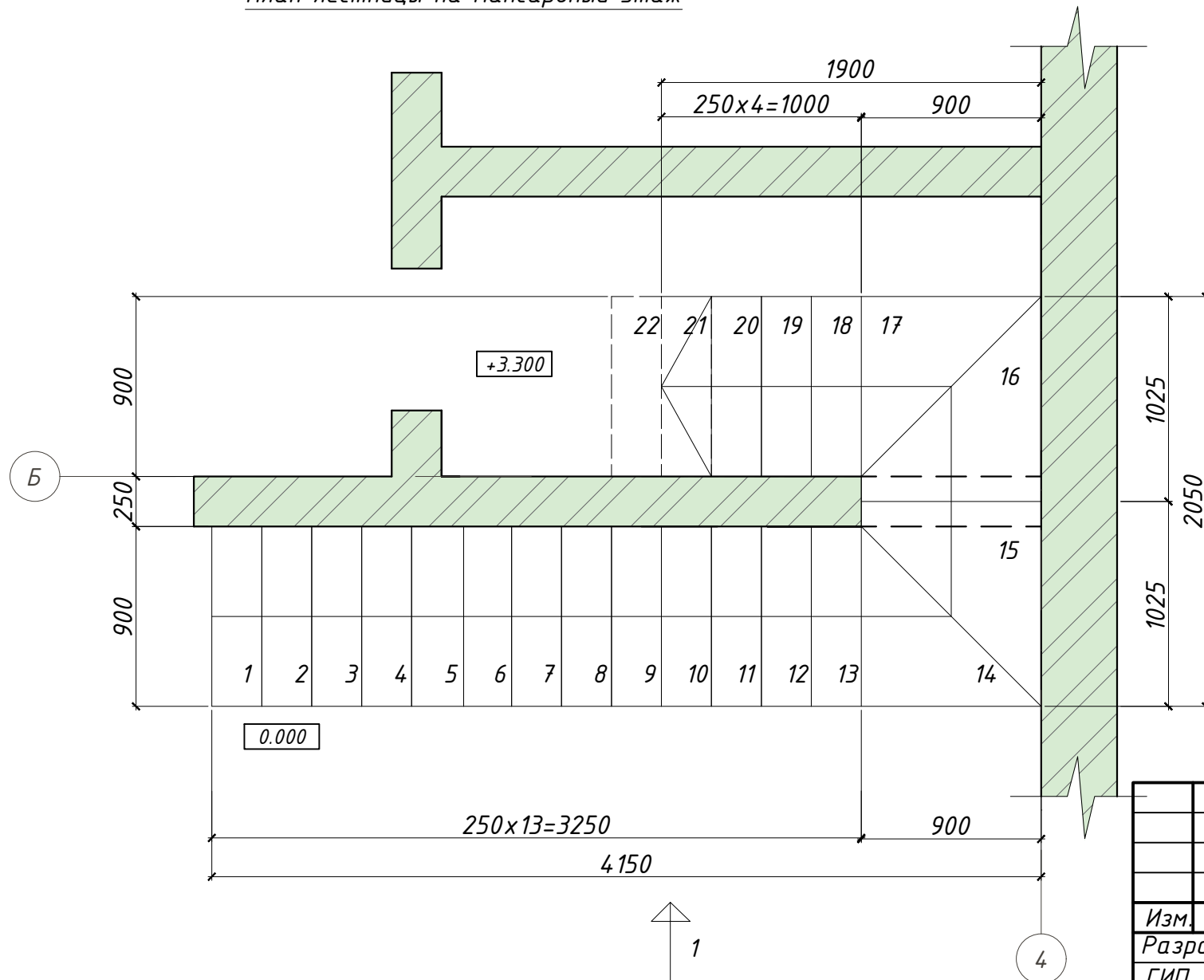
						001/0116 АС			
						Хозяйственный блок в г. Павловск Пушкинского района Санкт-Петербурга			
Изм.	Кол.	Лист	№ док	Подпись	Дата	Архитектурно-строительный проект	Стадия	Лист	Листов
Разраб.		Никифоров		<i>[Signature]</i>			Р	10	23
ГИП						Разрез 2-2. Вентишахты ВШ1 и ВШ2	inarde@mail.ru architects design		
Т.контр.									
Н.контр.									
Утв.									

Инв. № подл.  
 Подп. и дата  
 Взам. инв. №

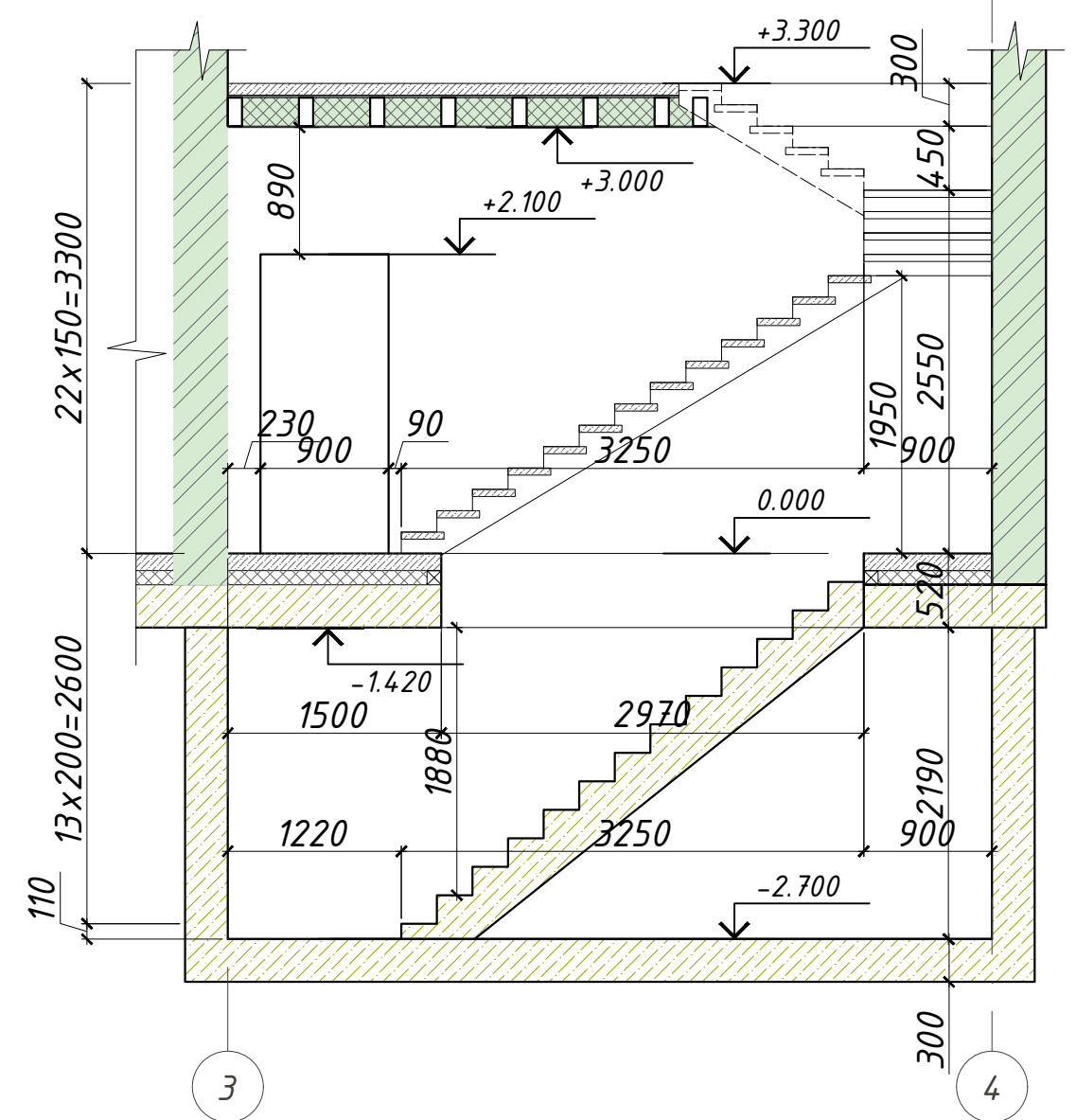
План лестницы в погреб



План лестницы на мансардный этаж



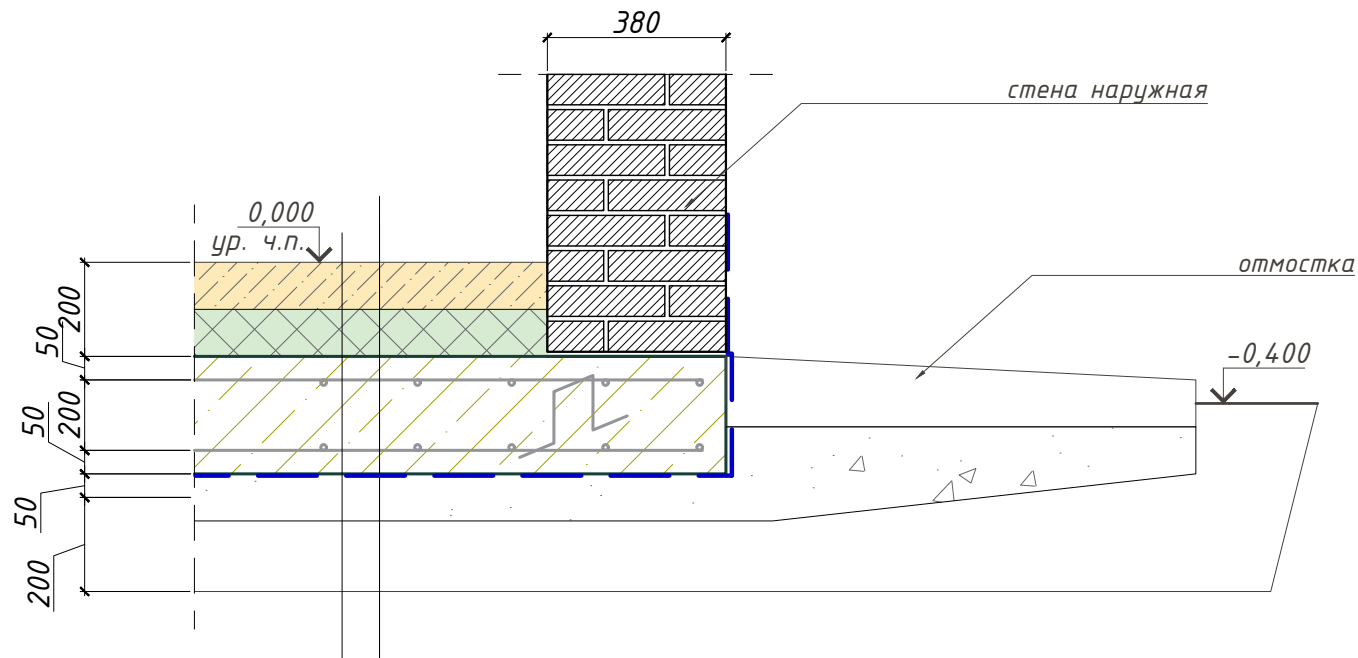
Вид 1



Взам. инв. №  
Подп. и дата  
Инв. № подл.

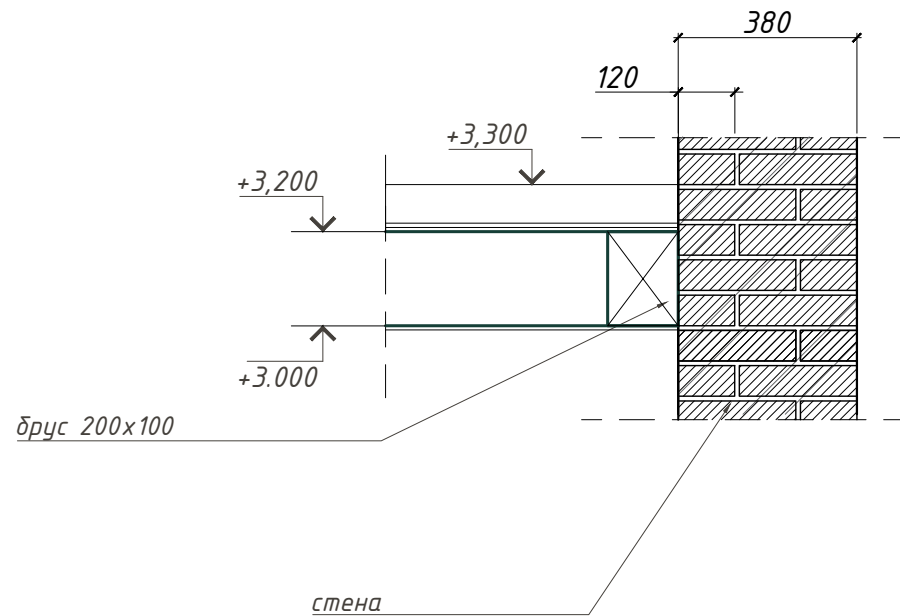
						001/0116 АС			
						Хозяйственный блок в г. Павловск Пушкинского района Санкт-Петербурга			
Изм.	Кол.	Лист	№ док	Подпись	Дата	Архитектурно-строительный проект	Стадия	Лист	Листов
Разраб.				Никифоров			Р	11	23
ГИП						Лестницы внутриквартирные	inarde@mail.ru architects design		
Т.контр.							Формат А3		
Н.контр.									
Утв.									

Узел 1

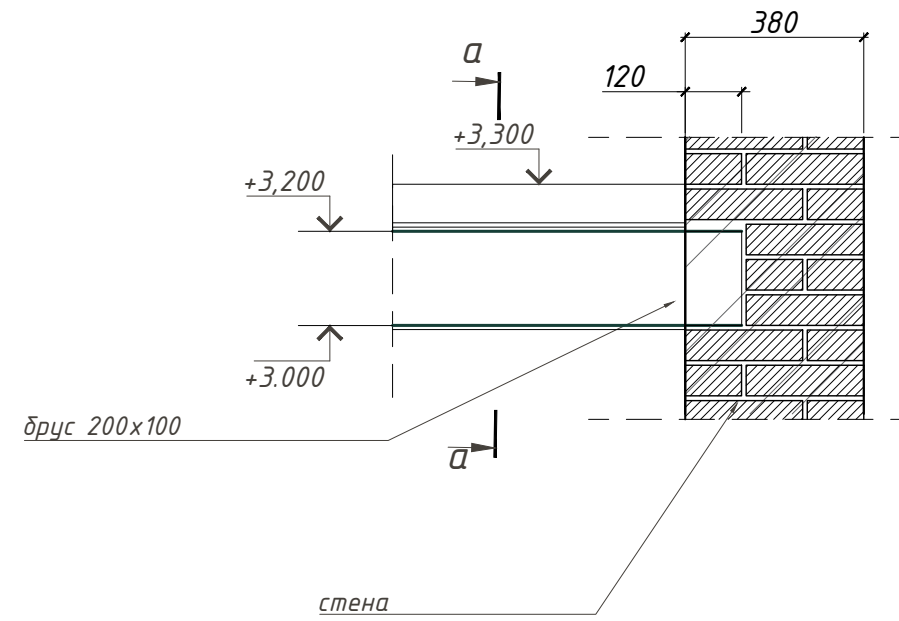


устройство теплого пола 100мм  
 утеплитель 100мм  
 плита фундамента 300мм  
 гидроизоляция 2 слоя  
 цементно-песочная стяжка  
 щебень  
 песок ср. крупности 200-300мм  
 уплотненный грунт

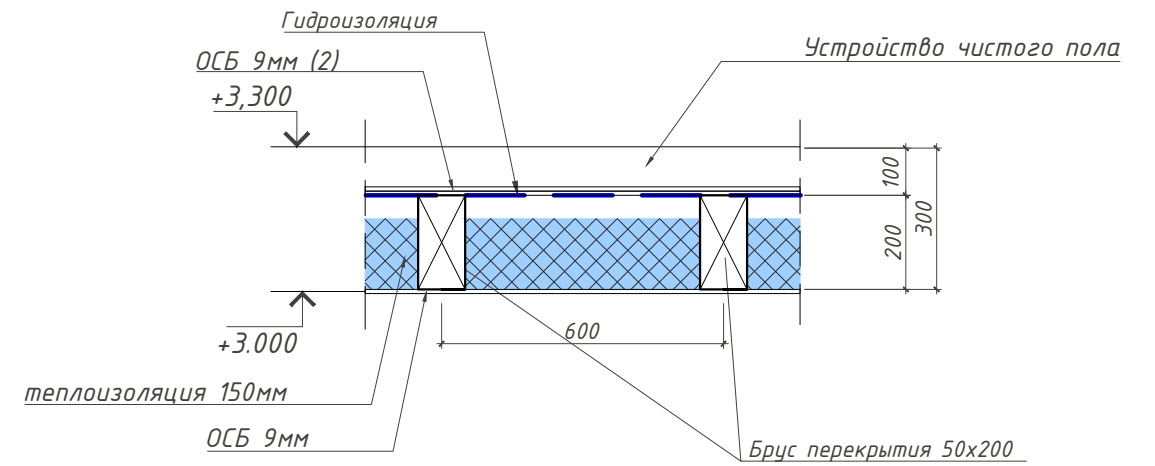
Узел 2



Узел 2.1



а-а

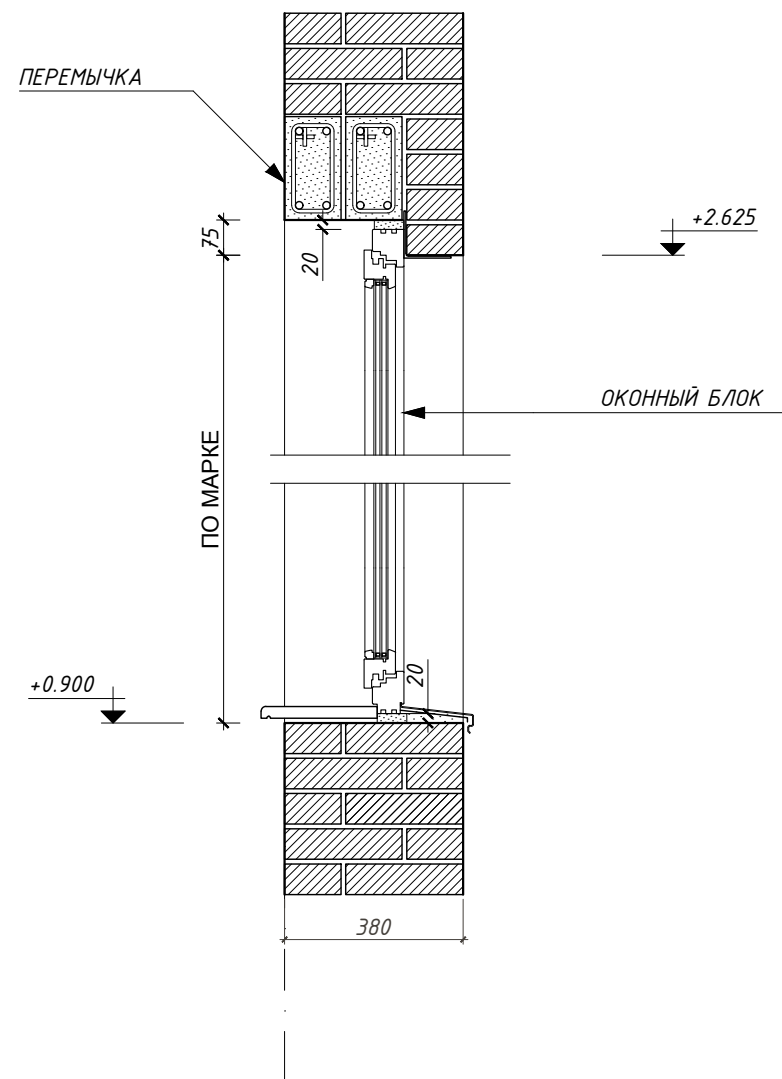


Взам. инв. №  
 Подп. и дата  
 Инв. № подл.

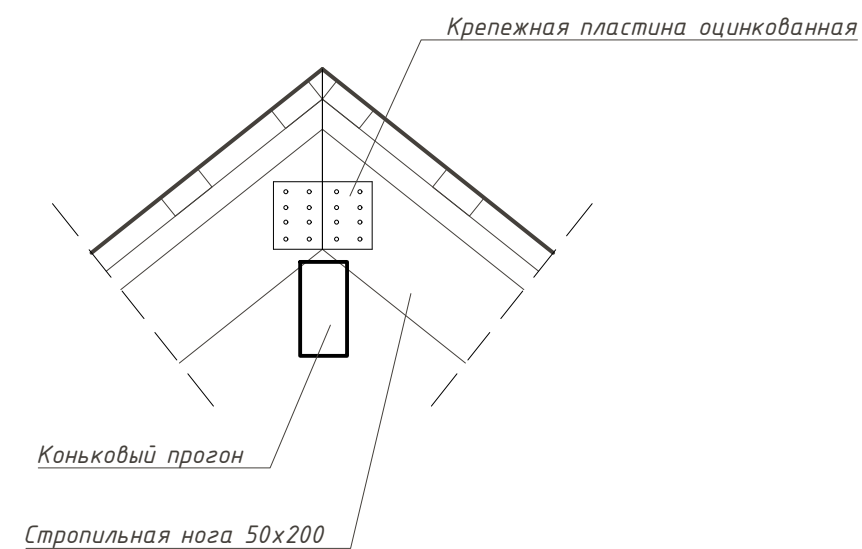
						001/0116 АС			
						Хозяйственный блок в г. Павловск Пушкинского района Санкт-Петербурга			
Изм.	Кол.	Лист	№ док	Подпись	Дата	Архитектурно-строительный проект	Стадия	Лист	Листов
Разраб.				Никифоров			Р	12	23
ГИП									
Т.контр.									
Н.контр.									
Утв.									
						Узлы 1 и 2	inarde@mail.ru architects design		
						Формат А3			



Узел 4



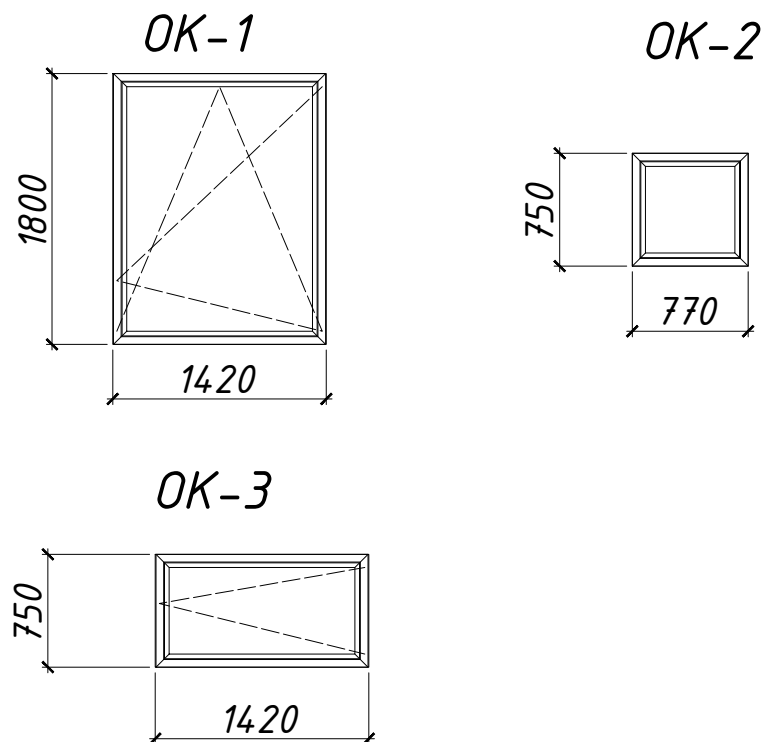
Узел 5



Инв. № подл.	
Подп. и дата	
Взам. инв. №	

						001/0116 АС			
						Хозяйственный блок в г. Павловск Пушкинского района Санкт-Петербурга			
Изм.	Кол.	Лист	№ док	Подпись	Дата	Архитектурно-строительный проект	Стадия	Лист	Листов
Разраб.				Никифоров			Р	14	23
ГИП						Узлы 4 и 5	inarde@mail.ru architects design		
Т.контр.							Формат А3		
Н.контр.									
Утв.									





Ведомость заполнения проемов

Поз	Наименование	Кол., шт	Примечание
OK-1	Окно одностворчатое 1420x1800	2	
OK-2	Окно одностворчатое 770x750	1	
OK-3	Окно одностворчатое 1420x750	1	
1	Дверь наружная 900x2200	1	
2	Дверь однопольная внутренняя 900x2200	3	
3	Дверь однопольная внутренняя 700x2200	4	
4	Ворота	1	

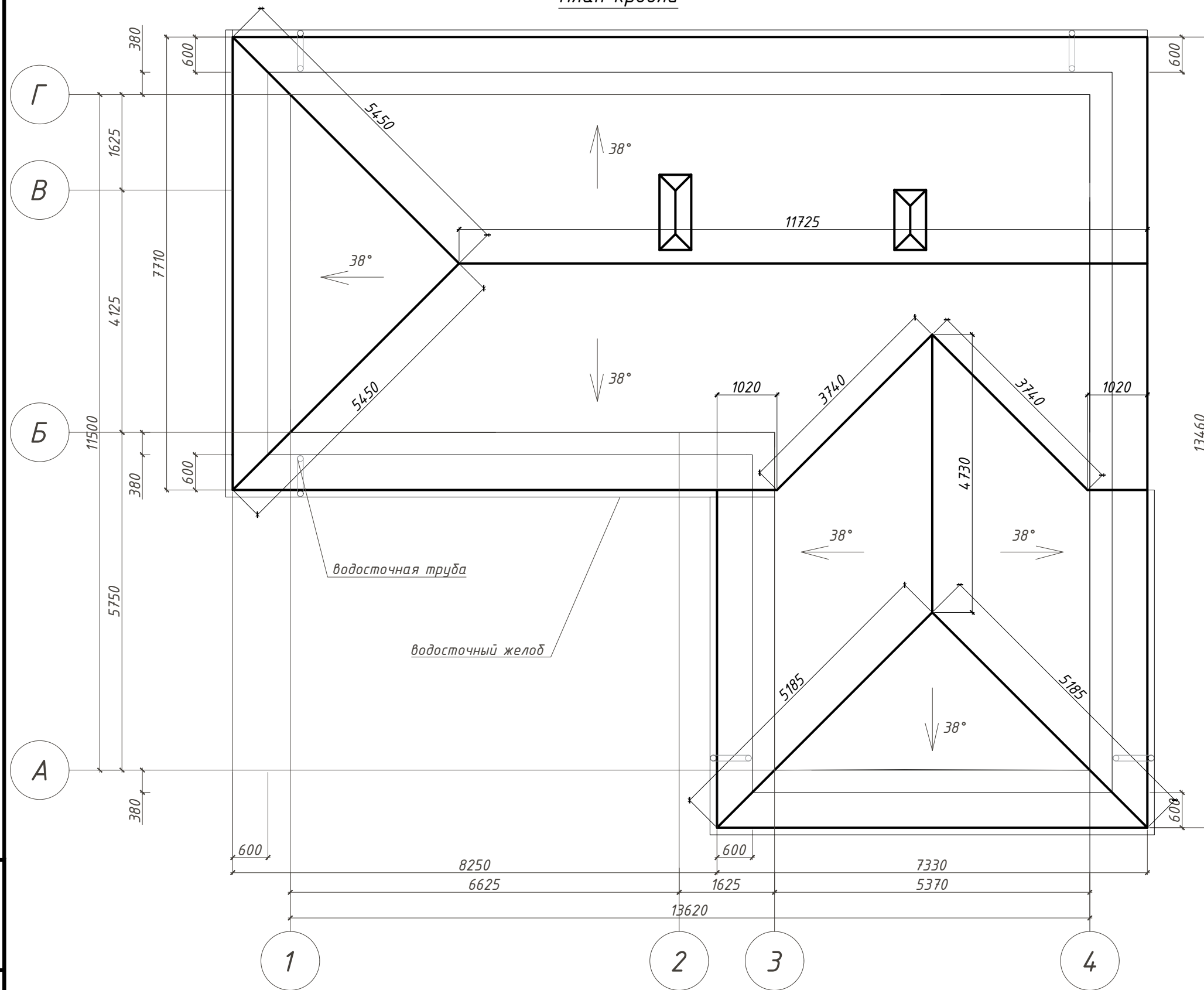
Примечание:

1. Перед заказом оконных и дверных изделий выполнить замеры по месту.
2. Общие указания по изготовлению ПВХ окон см. ГОСТ 30674-99.
3. Для остекления окон в доме рекомендуются двухкамерные стеклопакеты

Взам. инв. №	
Подп. и дата	
Инв. № подл.	

						001/0116 АС			
						Хозяйственный блок в г. Павловск Пушкинского района Санкт-Петербурга			
Изм.	Кол.	Лист	№ док	Подпись	Дата	Архитектурно-строительный проект	Стадия	Лист	Листов
Разраб.			Никифоров	<i>[Signature]</i>			Р	15	23
ГИП						Ведомость заполнения проемов	inarde@mail.ru architects design		
Т.контр.									
Н.контр.									
Утв.									

План кровли



Спецификация материалов кровли

Поз	Наименование	Ед. изм.	Кол.
1	Покрытие кровли, шифер	м <sup>2</sup>	206.00
2	обрешетка, 40*100	м	824.00
3	контробрешетка, 50*50	м	1648.00
4	гидроизоляция	м <sup>2</sup>	206.00
5	Теплоизоляция	м <sup>3</sup>	40.75
6	Пароизоляция	м <sup>2</sup>	163.00

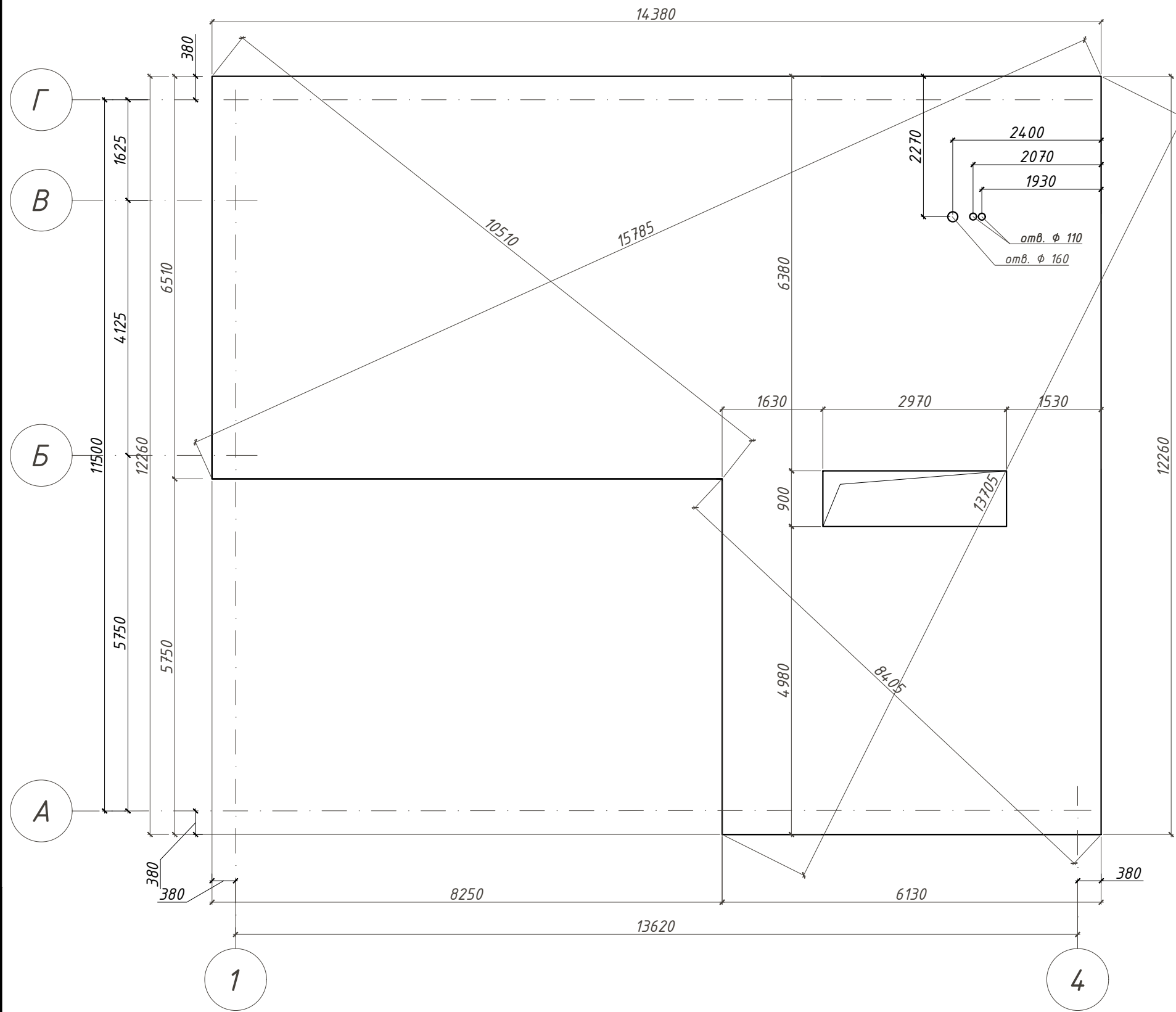
Примечание:

- Общие данные см. лист 2;
- Схема расположения водосточных труб показана условно и может быть откорректирована по месту в зависимости от выбранной заказчиком водосточной системы.
- Монтажные схемы устройств водосточной системы смотреть у производителей
- Организация водостоков производится из листовой стали с пластиковым покрытием.
- Размеры наклонных конструкций указаны с учетом угла наклона 38° k=1.27
- Площадь покрытия кровли 206 м.кв.

						001/0116 АС			
						Хозяйственный блок в г. Павловск Пушкинского района Санкт-Петербурга			
Изм.	Кол.	Лист	№ док	Подпись	Дата	Архитектурно-строительный проект	Стадия	Лист	Листов
Разраб.	Никифоров			<i>[Signature]</i>			Р	16	23
ГИП						План кровли	inarde@mail.ru architects design		
Т.контр.									
Н.контр.									
Утв.									

Инв. № подл.  
 Подп. и дата  
 Взам. инв. №

План фундамента

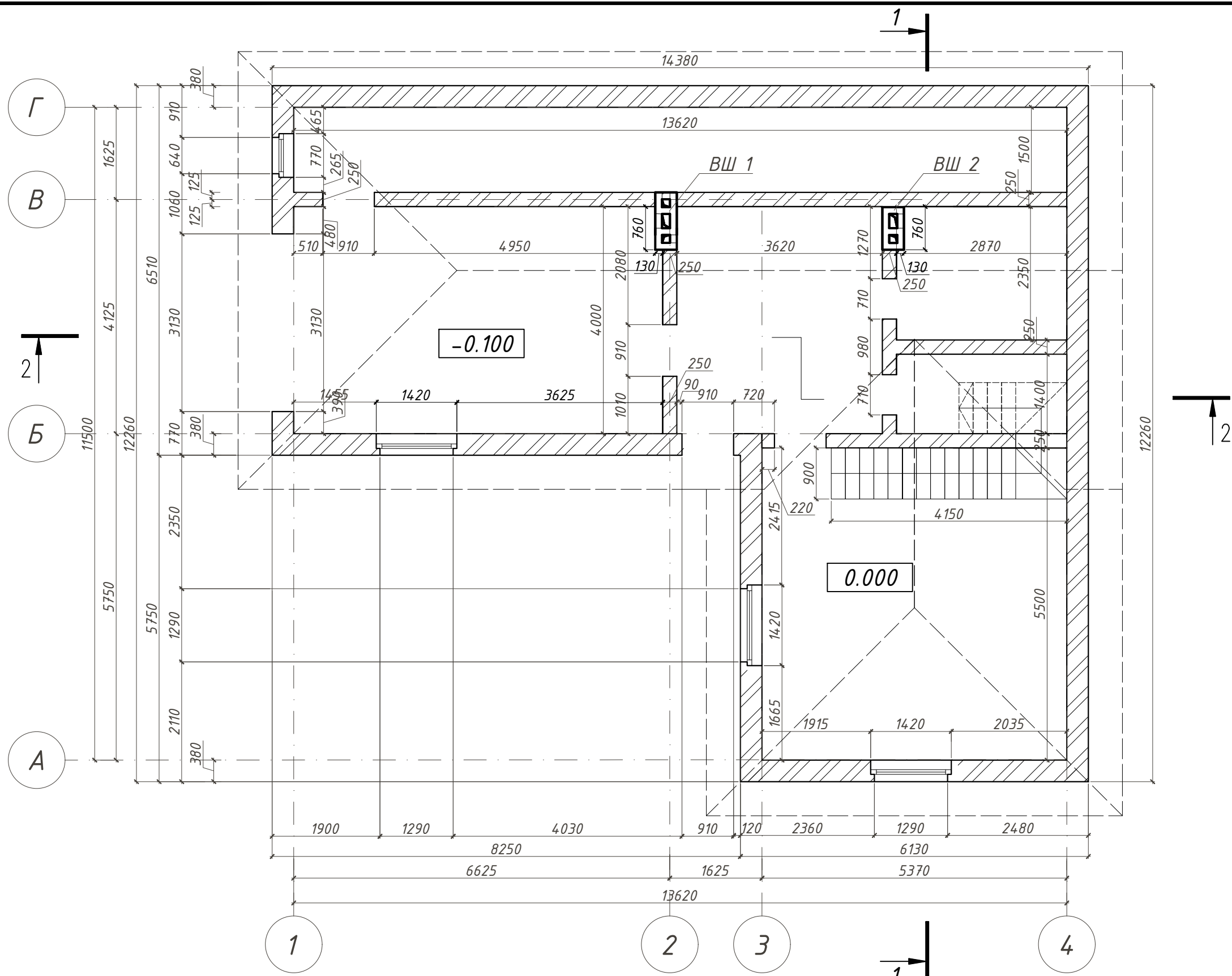


Спецификация материалов фундамента

Поз	Наименование	Ед. изм.	Количество
1	Бетон	м <sup>3</sup>	61.96
2	арматура плиты пола этажа АIII φ12 шаг 200х200	м	2833.60
3	арматура плиты погреба АIII φ12 шаг 200х200	м	463.10
4	арматура стен погреба АIII φ12 шаг 200х200	м	833.80
всего арматуры АIII φ12			4130.50
5	угловая АIII φ14 L=1000 шаг 200	шт	20.00
6	поддерживающий каркас АIII φ10 L=1000 шаг 1000х1000	шт	150
7	гидроизоляция в 2 слоя	м <sup>2</sup>	418.00
8	песок ср. крупности	м <sup>3</sup>	67.32
9	щебень фр 20-40	м <sup>3</sup>	20.90

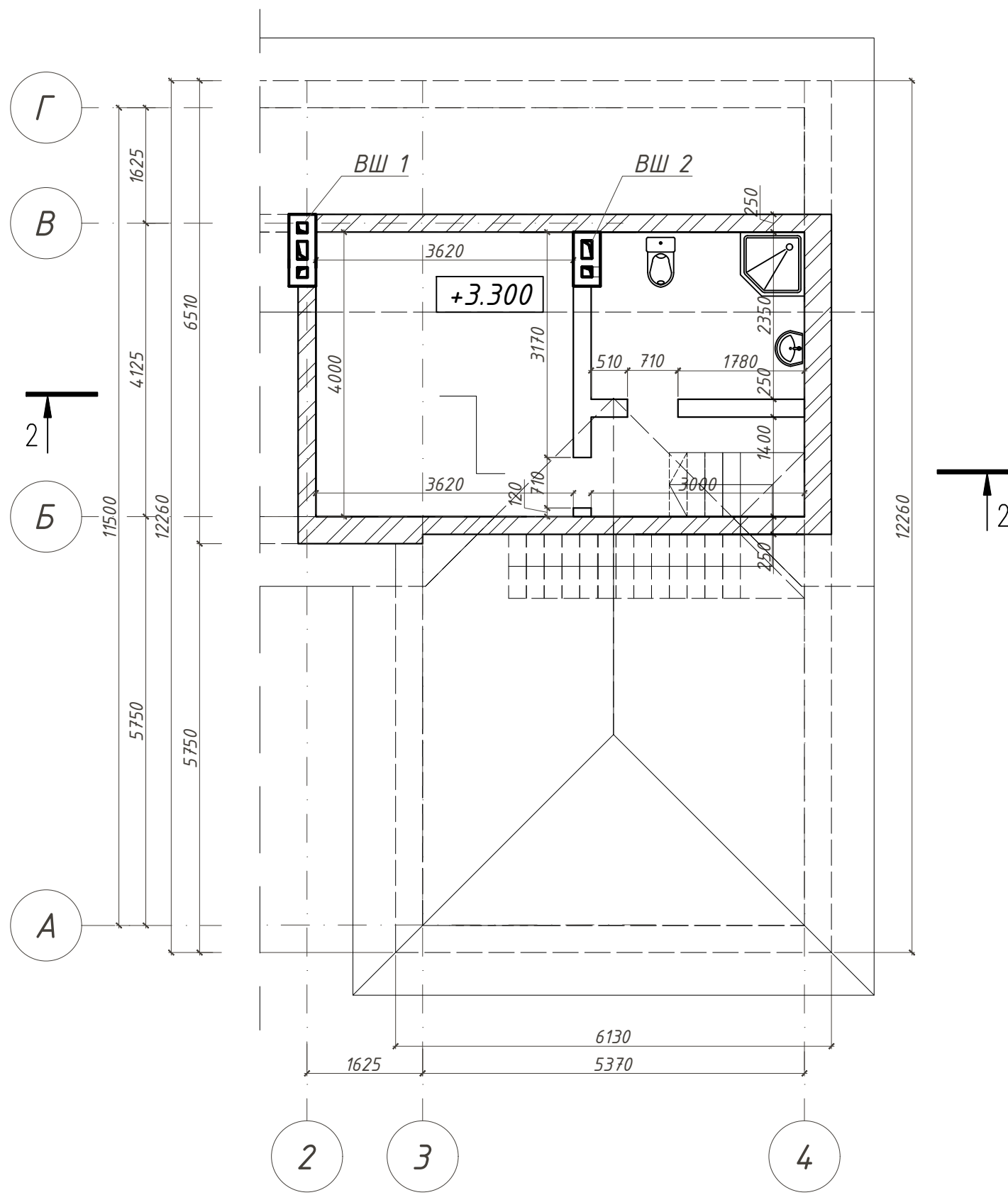
Взам. инв. №	
Подп. и дата	
Инв. № подл.	

001/0116 АС						
Хозяйственный блок в г. Павловск Пушкинского района Санкт-Петербурга						
Изм.	Кол.	Лист	№ док	Подпись	Дата	
Разраб.				Никифоров		
ГИП						
Т.контр.						
Н.контр.						
Утв.						
Архитектурно-строительный проект				Стадия	Лист	Листов
План фундаментной плиты. М 1:50				Р	17	23
				inarde@mail.ru architects design		



Инв. № подл.	
Подп. и дата	
Взам. инв. №	

						001/0116 АС			
						Хозяйственный блок в г. Павловск Пушкинского района Санкт-Петербурга			
Изм.	Кол.	Лист	№ док	Подпись	Дата	Архитектурно-строительный проект	Стадия	Лист	Листов
Разраб.				Никифоров			Р	18	23
ГИП						Кладочный план первого этажа. М 1:75	inarde@mail.ru architects design		
Т.контр.									
Н.контр.									
Утв.									

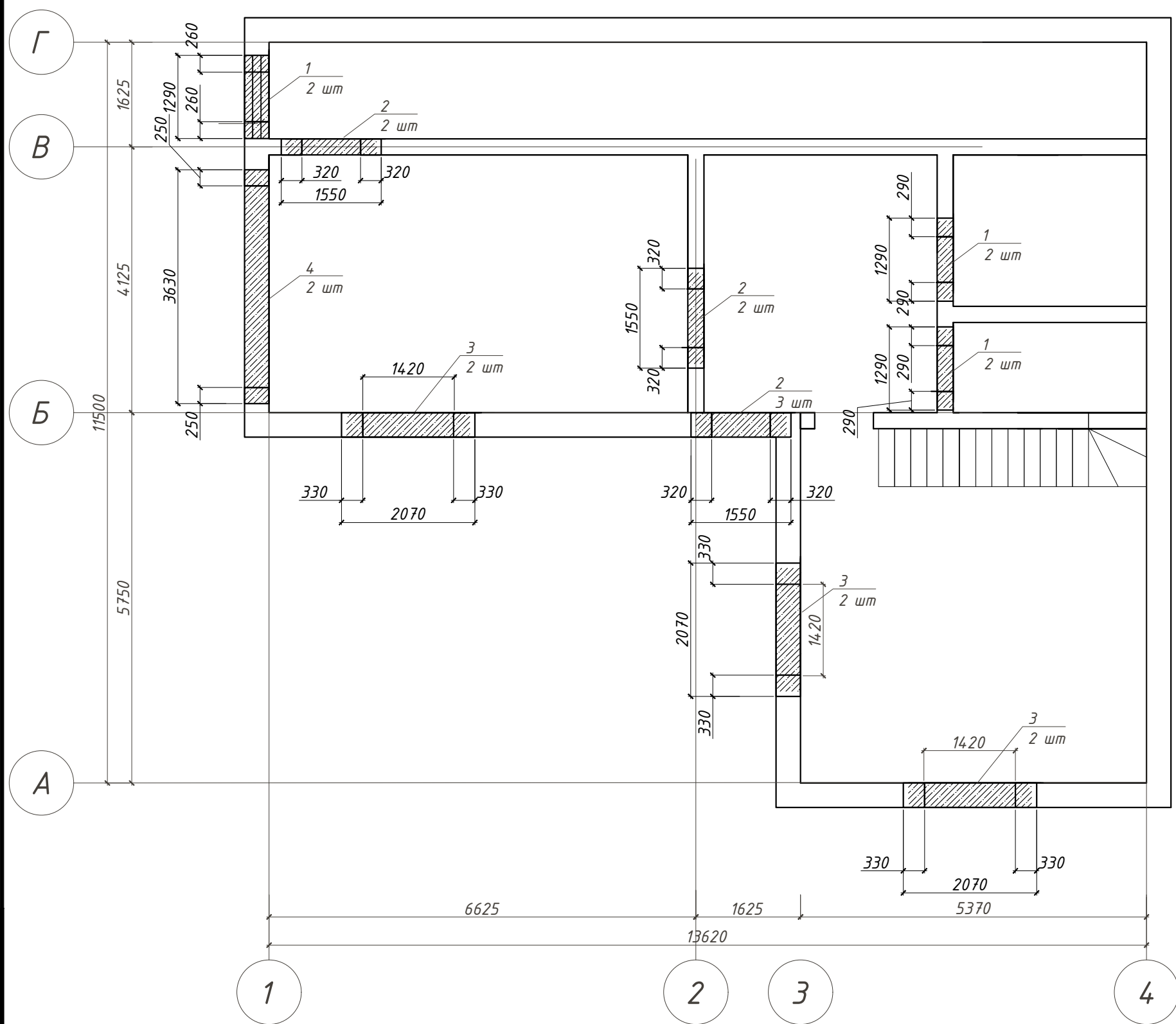


1. Данный лист смотри совместно с листом АС-18.
2. Наружные стены выполнить из керамического кирпича КОРПо 1НФ/100/2/25 по ГОСТ 530-2007 на цементно-песчаном растворе М75 толщиной 380 мм. По углам наружных стен и местах пересечения наружных и внутренних стен уложить связевые сетки из проволоки Ф4Вр-1 с ячейкой 100х100 через 6 рядов кладки.
3. Стены внутренние - выполнить из керамического кирпича КОРПо 1НФ/100/2/25 по ГОСТ 530-2007 на цементно-песчаном растворе М75 толщиной 250 мм.
4. Разрезы смотреть на листах АС-9, 10.
5. Развертки вентканалов смотреть на листе АС-10
6. Лестница деревянная индивидуального изготовления. смотреть на листе АС-11

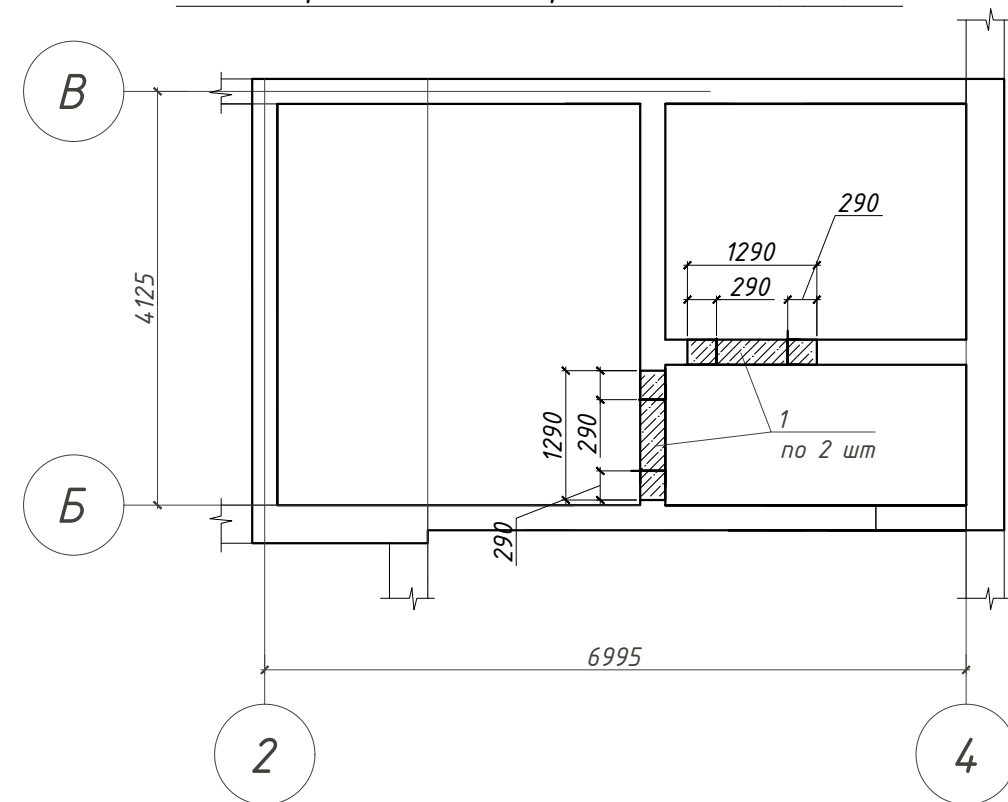
Инв. № подл.	
Подп. и дата	
Взам. инв. №	

						<b>001/0116 АС</b>			
						Хозяйственный блок в г. Павловск Пушкинского района Санкт-Петербурга			
Изм.	Кол.	Лист	№ док	Подпись	Дата	Архитектурно-строительный проект	Стадия	Лист	Листов
Разраб.				Никифоров			Р	19	23
ГИП						Кладочный план мансардного этажа. М 1:75	inarde@mail.ru architects design		
Т.контр.									
Н.контр.									
Утв.									

План перемычек 1 этажа. М 1:75



План перемычек мансардного этажа. М 1:75



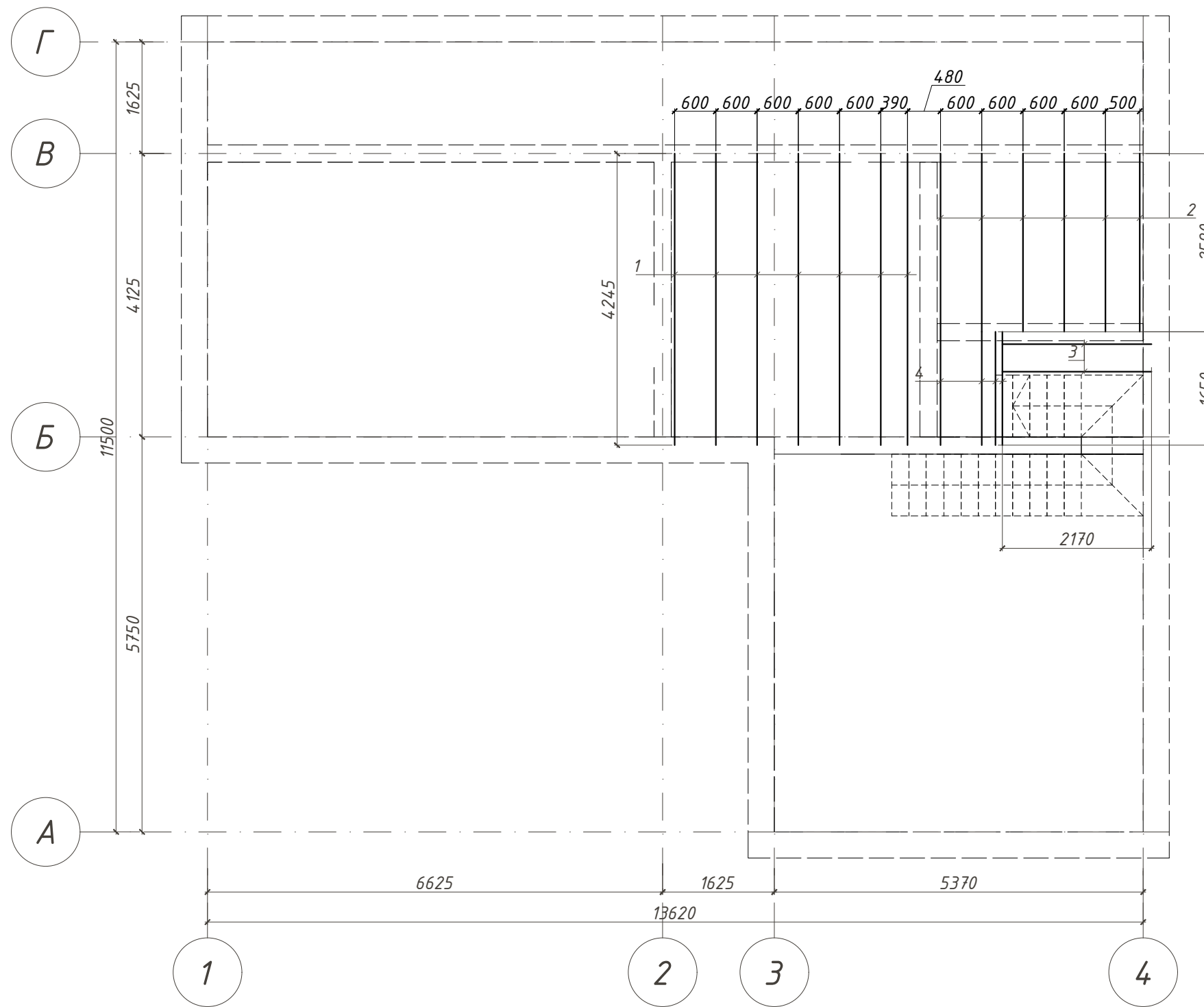
Спецификация материалов перемычек

Поз	Наименование	Ед. изм.	Количество
1	3 ПБ 13-37 п	шт	10
2	3 ПБ 16-37 п	шт	6
3	3 ПБ 21-8 п	шт	6
4	3 ПБ 36-4 п	шт	2
5	уголок металлический 100x100,	п.м.	11.13

Взам. инв. №  
Подп. и дата  
Инв. № подл.

						001/0116 АС			
						Хозяйственный блок в г. Павловск Пушкинского района Санкт-Петербурга			
Изм.	Кол.	Лист	№ док	Подпись	Дата	Архитектурно-строительный проект	Стадия	Лист	Листов
Разраб.		Никифоров		<i>[Signature]</i>			Р	20	23
ГИП									
Т.контр.						План перемычек 1 и мансардного этажей. М 1:75	<i>inarde@mail.ru</i> architects design		
Н.контр.									
Утв.									

План перекрытия на отм.+3000 М 1:75



Спецификация пиломатериалов перекрытия

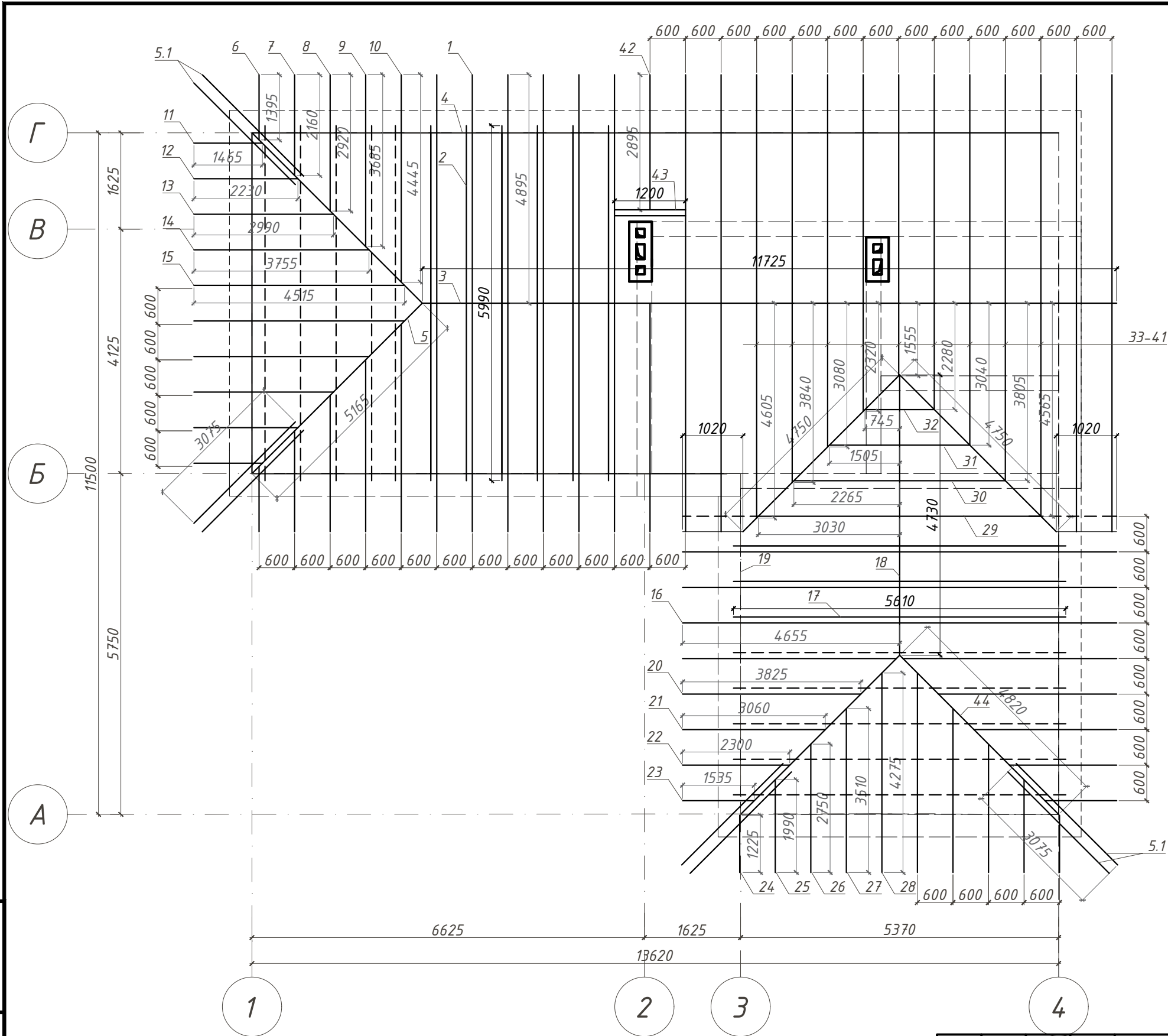
Поз	Наименование	Кол., шт	Общ. длина, м
1	Брус 100х200 L= 4245	7	29.72
2	Брус 100х200 L= 2590	6	15.54
3	Брус 100х200 L= 2170	2	4.34
4	Брус 100х200 L= 1650	4	6.60
всего бруса 100х200		пог. м	56.20

Спецификация материалов перекрытия

Поз	Наименование	Ед. изм.	Кол.
1	Звукоизоляция	м <sup>3</sup>	3.87
2	Пароизоляция	м <sup>2</sup>	51.60
3	ОСБ 9мм	м <sup>2</sup>	51.60
4	Чистовая отделка пола	м <sup>2</sup>	25.80

Инв. № подл.	
Подп. и дата	
Взам. инв. №	

						001/0116 АС			
						Хозяйственный блок в г. Павловск Пушкинского района Санкт-Петербурга			
Изм.	Кол.	Лист	№ док	Подпись	Дата	Архитектурно-строительный проект	Стадия	Лист	Листов
Разраб.	Никифоров						Р	21	23
ГИП						План перекрытия на отм.+3000 М 1:75	inarde@mail.ru architects design		
Т.контр.							Формат А3		
Н.контр.									
Утв.									



**Примечание:**

1. Данный лист смотри совместно с листом АС-20
2. Стропильные конструкции запроектированы из пиленого лесоматериала хвойных пород II сорта с влажностью не более 20%.
3. Все деревянные конструкции должны быть защищены от гниения, поражения дереворазрушающими насекомыми и возгорания путем пропитки 15% водным раствором буры в смеси с борной кислотой в соответствии 1:1 с добавлением кремнефтористого натрия в соответствии со СНиП 3.03.01-87.

						<b>001/0116 АС</b>			
						Хозяйственный блок в г. Павловск Пушкинского района Санкт-Петербурга			
Изм.	Кол.	Лист	№ док	Подпись	Дата	Архитектурно-строительный проект	Стадия	Лист	Листов
Разраб.		Никифоров		<i>[Signature]</i>			Р	22	23
ГИП									
Т.контр.									
Н.контр.						План стропильной системы. М 1:50			
Утв.						inarde@mail.ru architects design			

Инв. № подл.  
 Подп. и дата  
 Взам. инв. №



Спецификация пиломатериалов стропильной системы

Поз	Наименование	Кол., шт	Общ. длина, м	Примечание
1	Брус 50x200 L= 4895	31	151.75	стр. нога
2	Брус 50x200 L= 5990	11	65.89	затяжка
3	Брус 50x200	пог. м	11,73	кон. прогон
4	Брус 100x100	пог. м	27,39	мауэрлат
5	Брус 50x200 L= 5165	2	10.33	стр. нога
5	Брус 50x200 L= 3075	8	24.60	кобылка
6-15	Брус 50x200	пог. м	59.12	стр. нога
16	Брус 50x200 L= 4655	6	27.93	стр. нога
17	Брус 50x200 L= 5610	8	44.88	затяжка
18	Брус 50x200	пог. м	4,73	кон. прогон
19	Брус 100x100	пог. м	15,41	мауэрлат
20-32	Брус 50x200	пог. м	64.03	стр. нога
33-41	Брус 50x200	пог. м	29.09	стр. нога
42	Брус 50x200 L= 2895	1	2.90	стр. нога
43	Брус 50x200 L= 1200	2	2.40	балка
44	Брус 50x200 L= 4820	2	9.64	стр. нога
	всего бруса 50x200	пог. м	509.01	
	всего бруса 100x100	пог. м	42.80	

Взам. инв. №						
Подп. и дата						
Инв. № подл.	<b>001/0116 АС</b>					
	Хозяйственный блок в г. Павловск Пушкинского района Санкт-Петербурга					
	Изм.	Кол.	Лист	№ док	Подпись	Дата
	Разраб.	Никифоров				
	ГИП					
	Т.контр.					
	Архитектурно-строительный проект			Стадия	Лист	Листов
				Р	23	23
	Спецификация пиломатериалов стропильной системы			inarde@mail.ru architects design		
Н.контр.						
Утв.						