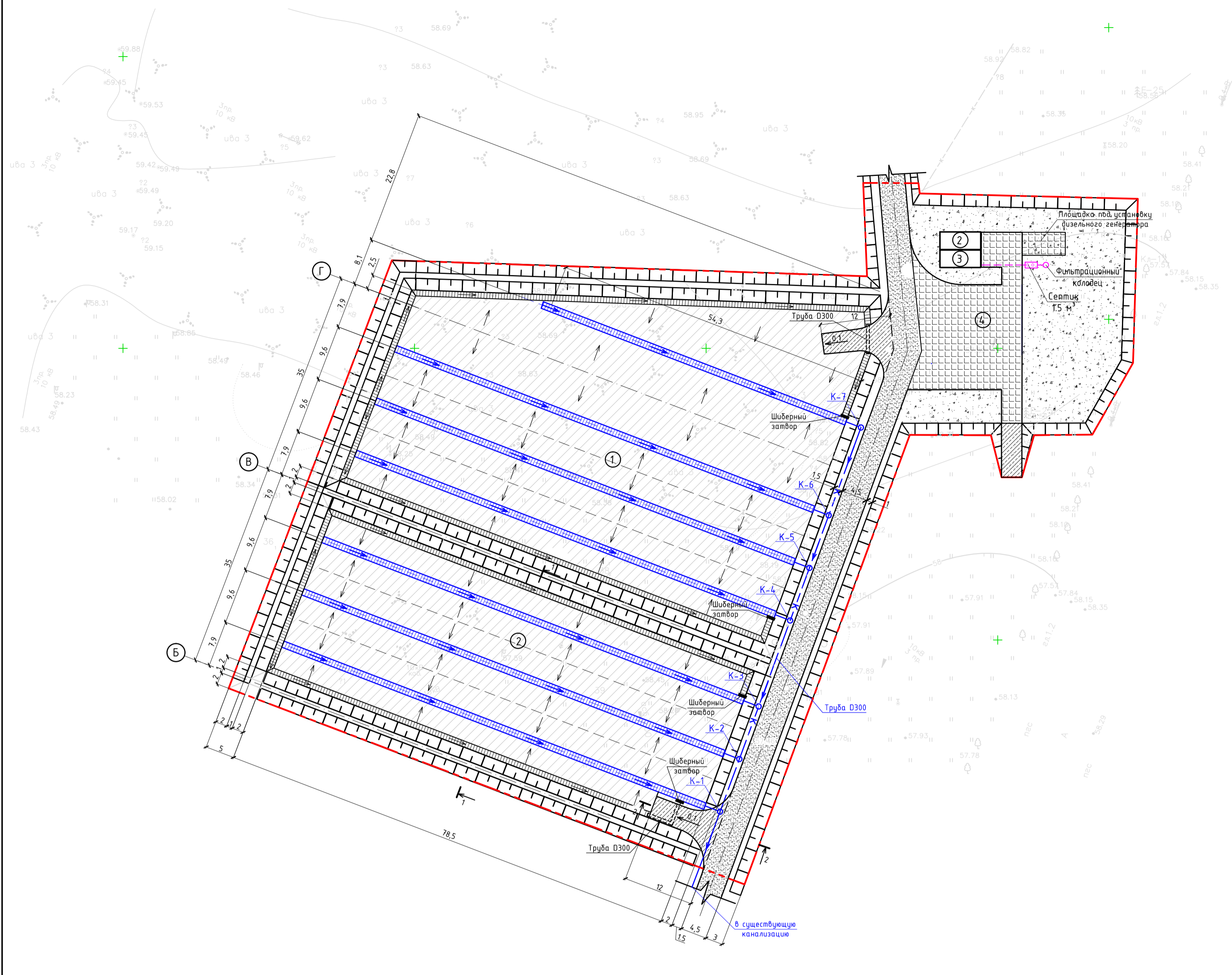
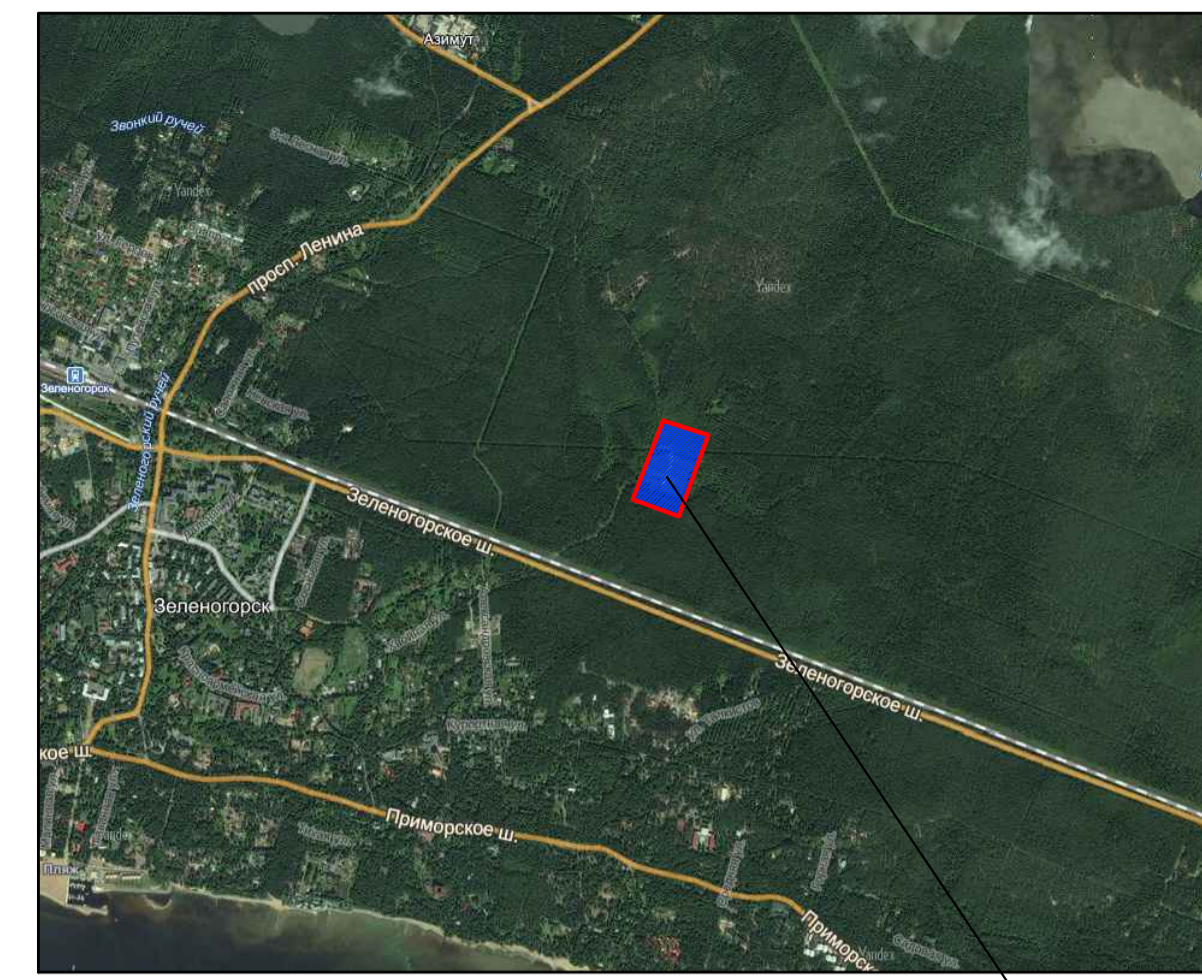


Генплан М1:500



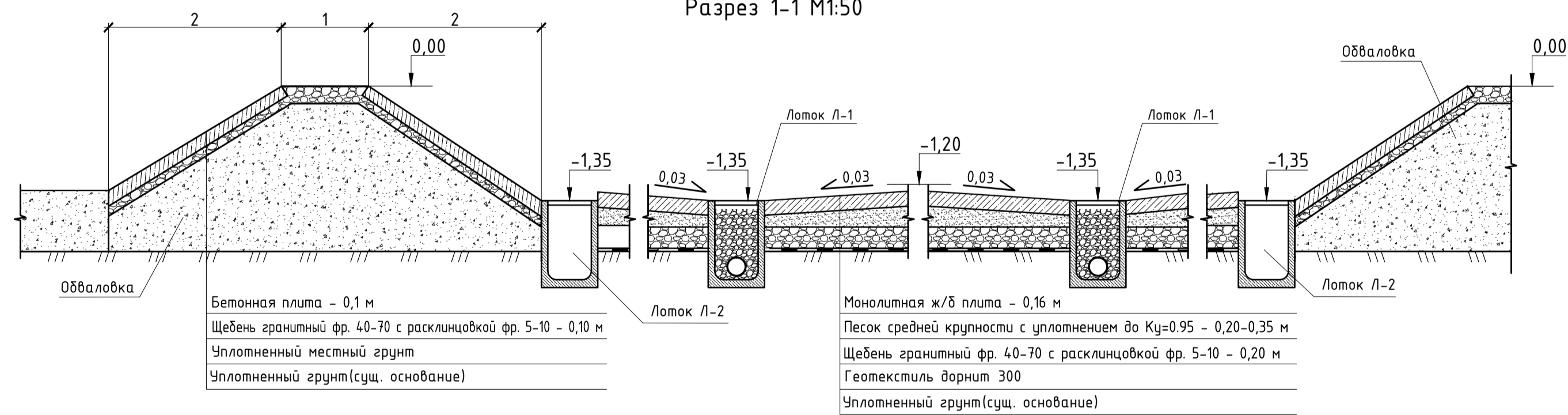
Ситуационный план



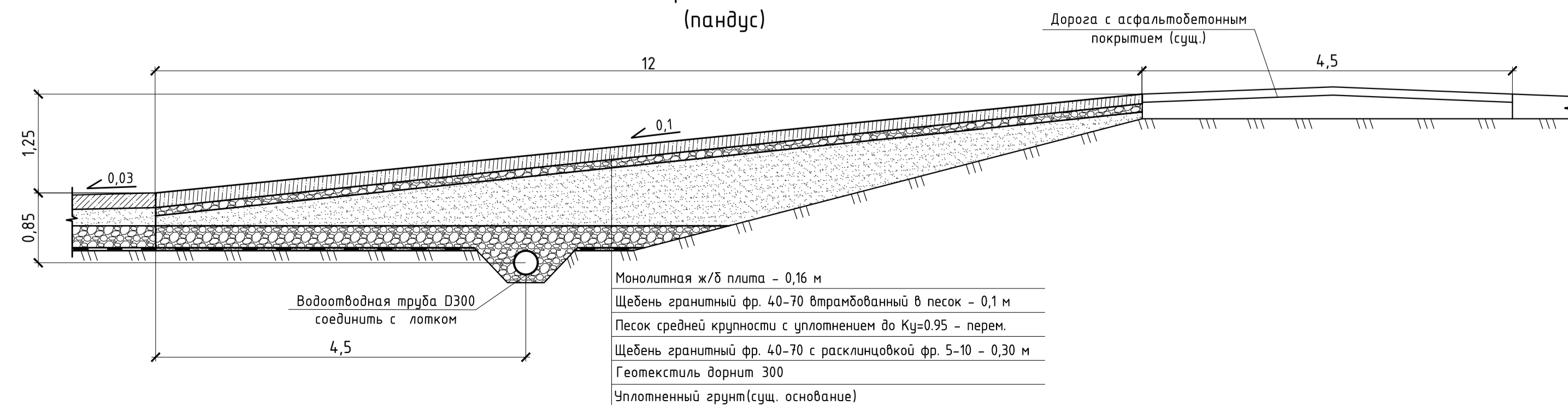
Условные обозначения

- - - условная граница производства работ
- ▭ обваловка территории
- К — дренажная канализация
- К-1 номер канализационного колодца
- ▨ асфальто-бетонное покрытие
- ▨ покрытие существующего проезда
- ▨ покрытие снегоприемных площадок
- ▨ пандус (съезд в снегоприемную площадку)
- ▨ засыпка территории щебнем
- ▨ водоотводный лоток с фильтрующим материалом (Л-1)
- ▨ водоотводный лоток (Л-2)
- хозяйственно-бытовая канализация
- уклоноуказатели

Разрез 1-1 М1:50



Разрез 2-2 М1:50 (пандус)



Экспликация зданий и сооружений

Поз.	Наименования	Примечание
1	Снегоприемная площадка №1	
2	Снегоприемная площадка №2	
3	КПП	
4	Разборотная площадка	

Технико-экономические показатели

Поз.	Наименования	Кол-во	Примечание
1	Площадь участка в условной границе производства работ, м ²	10462	
2	Площадь снегоприемной площадки №1, м ²	3740	
3	Площадь снегоприемной площадки №2, м ²	2355	
4	Площадь асфальто-бетонного покрытия (проект), м ²	411	
5	Площадь засыпки щебнем, м ²	848,7	
6	Длина лотков, м	903	
7	Длина обваловки, м	410	

Спецификация материалов

Поз.	Обозначение	Наименование	Кол.	Масса ед. кг	Примечания
	ГОСТ 8267-93	Щебень фр.40-70 основной (0,2 м)	1290,0		м ³
	ГОСТ 8267-93	Щебень фр.5-10 расклинивающий	60,0		м ³
	ГОСТ 8267-93	Щебень фр.10-20 (засыпка территории 0,1 м)	85,0		м ³
	ГОСТ 8267-93	Щебень фр.40-70 (откосы)	265,3		м ³
	ГОСТ 8736-93	Песок с крупности	1928,0		м ³
		Геотекстиль дорнит 300	6100		м ²
		Вырубка	63		м ²
		Монолитная ж/б плита основания и пандусы			
	ГОСТ 26633-2012	Бетон В15	940		м ³
	ГОСТ 5781-82	Арматура Ф10АIII, п.м.		72245	
		Обваловка			
		Местный грунт	2331,6		м ³
	ГОСТ 8267-93	Щебень фр.40-70 (откосы)	265,3		м ³
	ГОСТ 26633-2012	Бетон В15	265,0		м ³
		Дренажная канализация			
		Водоотводные лотки 600x1150(h)x1000 мм	903		
		Чугунная щелевая решетка	1806		
	ГОСТ 10704-91	Перфорированная стальная труба D200, п.м.	511		
	ГОСТ 8267-93	Щебень фр.10-20 (фильтрующий материал)	264		м ³
	ГОСТ 10704-91	Стальная труба D300, п.м.	94		
	с.3.900.1-14	Кольцо стеновое КС7.9	20	150,0	V=0,15 м ³
	с.3.900.1-14	Кольцо стеновое КС7.3	6	130,0	V=0,05 м ³
	с.3.900.1-14	Кольцо опорное КО6	7	50,0	V=0,02 м ³
	с.3.900.1-14	Плита днище ПН10	7	450,0	V=0,18 м ³
	ГОСТ 3634-99	Люк чугунный Л(А15)	7	60,0	
		Шиберный затвор	4		
	ГОСТ 8267-93	Щебень фр.40-70 (под колодцы)	3,2		м ³
	ГОСТ 23735-79	ПГС (под канализационные трубы)	6,4		м ³
		Хозяйственно-бытовая канализация			
	ГОСТ 10704-91	Стальная труба D200, п.м.	511		
	с.3.900.1-14	Кольцо стеновое КС7.9	2	150,0	V=0,15 м ³
	с.3.900.1-14	Кольцо опорное КО6	1	50,0	V=0,02 м ³
	ГОСТ 3634-99	Люк чугунный Л(А15)	1	60,0	
		Септик 1,5 м ³	1		

- За относительную отм. 0,00 принята покрытие существующего проезда и вверх обваловки.
- На снегоприемных площадках запроектированы две независимые системы лотков: с фильтрующим материалом (Л-1) и без него (Л-2). В качестве фильтрующего материала используется щебень.
- По дну лотков Л-1 проложить стальные перфорированные трубы D200.
- Для прохода лотков под пандусами использовать стальную трубу D300.
- Лотки Л-1 и Л-2 не должны пересекаться.
- В местах соединения лотков Л-1 и Л-2 установить шиберные затворы.
- Все стальные трубы покрыть битумной мастикой за 2 раза по грунтовке.
- Размеры на чертеже даны в метрах, уклоны в промилле.

355-101-ГТ.3

Оборудование стационарного инженерно-оборудованного пункта по адресу: «Ильбые площадки» г. Зеленогорск Курортный район, пр. Ленина, д.93, литер А					
Изм.	Кол.ч.	Лист	Док.	Подпись	Дата
Разработал			Толстомятов		08.15
Проверил			Степанов		08.15
Н.контр.	Чезганов				08.15
Утвердил.	Гарбунов				08.15